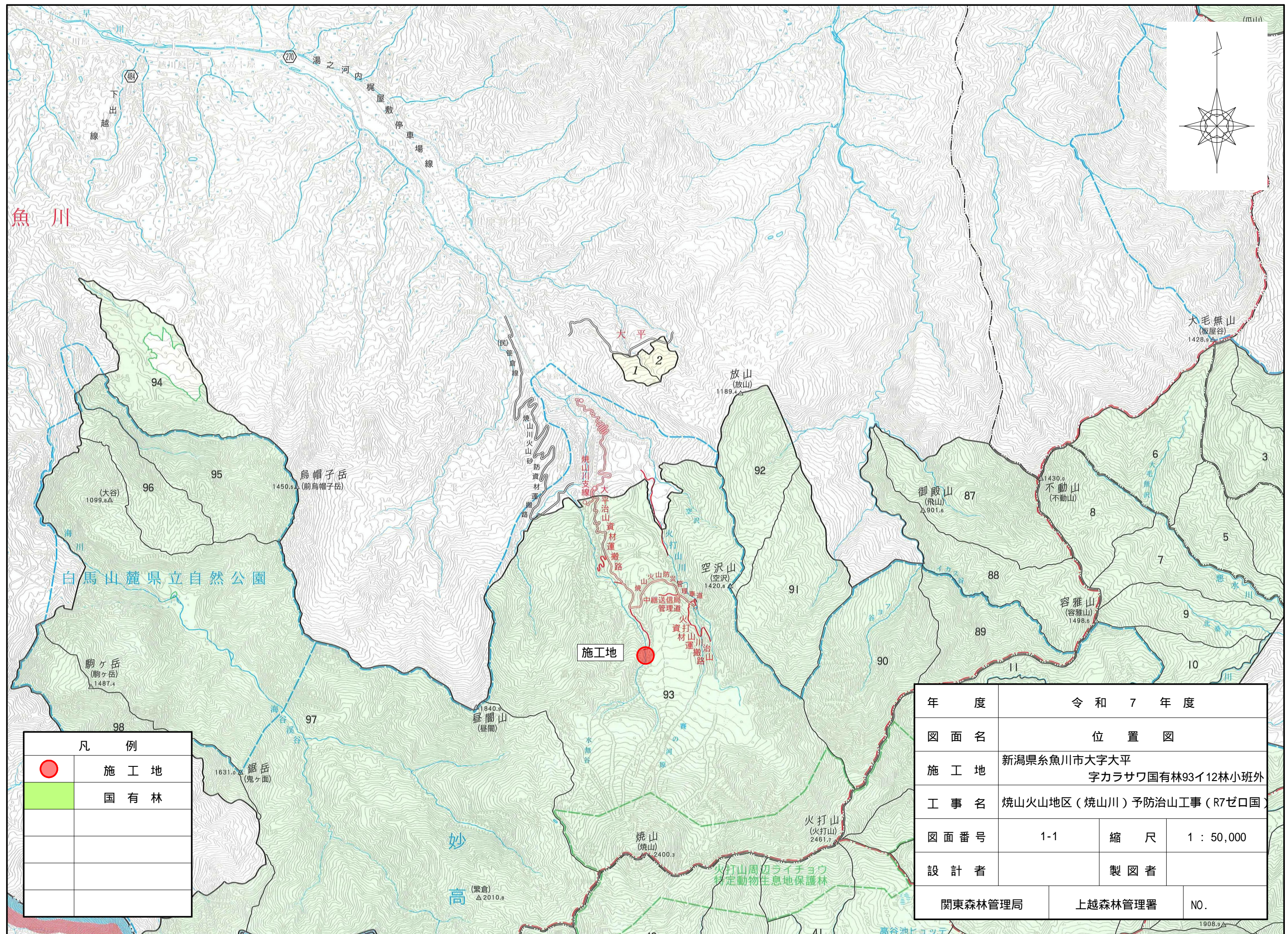


年度

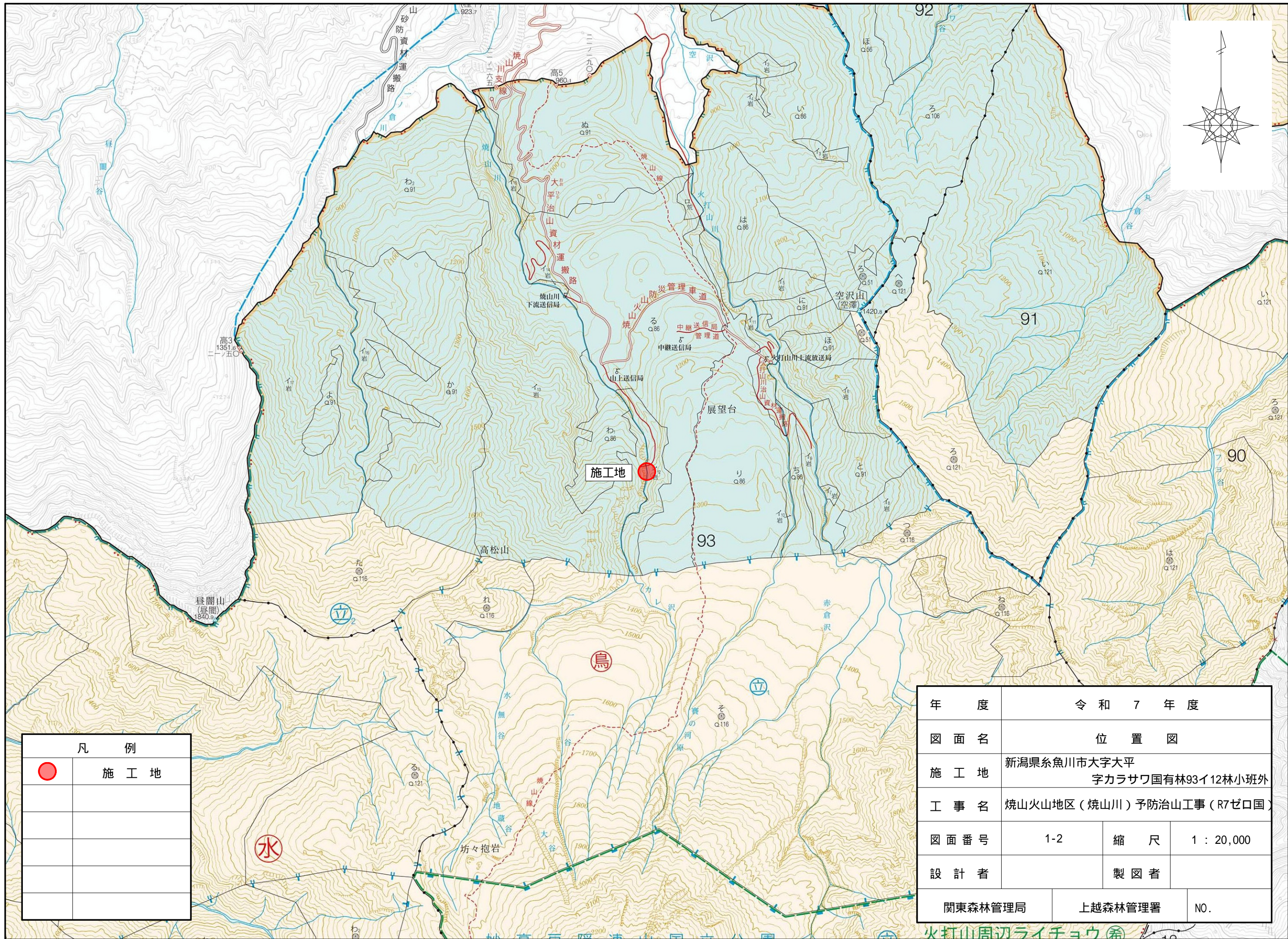
|                                  |                              |            |         |        |            |           |                         |           |              |  |
|----------------------------------|------------------------------|------------|---------|--------|------------|-----------|-------------------------|-----------|--------------|--|
| 施工地                              | 新潟県糸魚川市大字大平字カラサワ国有林93イ12林小班外 |            |         |        |            |           |                         |           |              |  |
| 工事名                              | 焼山火山地区（焼山川）予防治山工事（R7ゼロ国）     |            |         |        |            |           |                         |           |              |  |
|                                  | 設 計 図 面                      |            |         |        |            |           |                         |           |              |  |
| 工 種                              | 根固工                          | 数 量        | 1基      | 山腹安定面積 | 1990<br>ha | 貯砂量       | 5,800<br>m <sup>3</sup> | 現溪床<br>勾配 | 10.7<br>%    |  |
| 集水面積                             | 343.6<br>ha                  | 崩壊地の<br>方位 | 図示      | 山腹平均傾斜 | —<br>%     | 海拔高       | 1,150<br>m              | 計画<br>勾配  | —<br>%       |  |
|                                  |                              | 有林地        | 80<br>% | 無林地    | 20<br>%    | 年間<br>降水量 | 3,223.5<br>m/m          | 最大日<br>雨量 | 252.5<br>m/m |  |
| 地 質                              | 火成岩・堆積岩                      |            |         |        |            |           |                         |           |              |  |
| 関 東 森 林 管 理 局      上 越 森 林 管 理 署 |                              |            |         |        |            |           |                         |           |              |  |

[illegible]





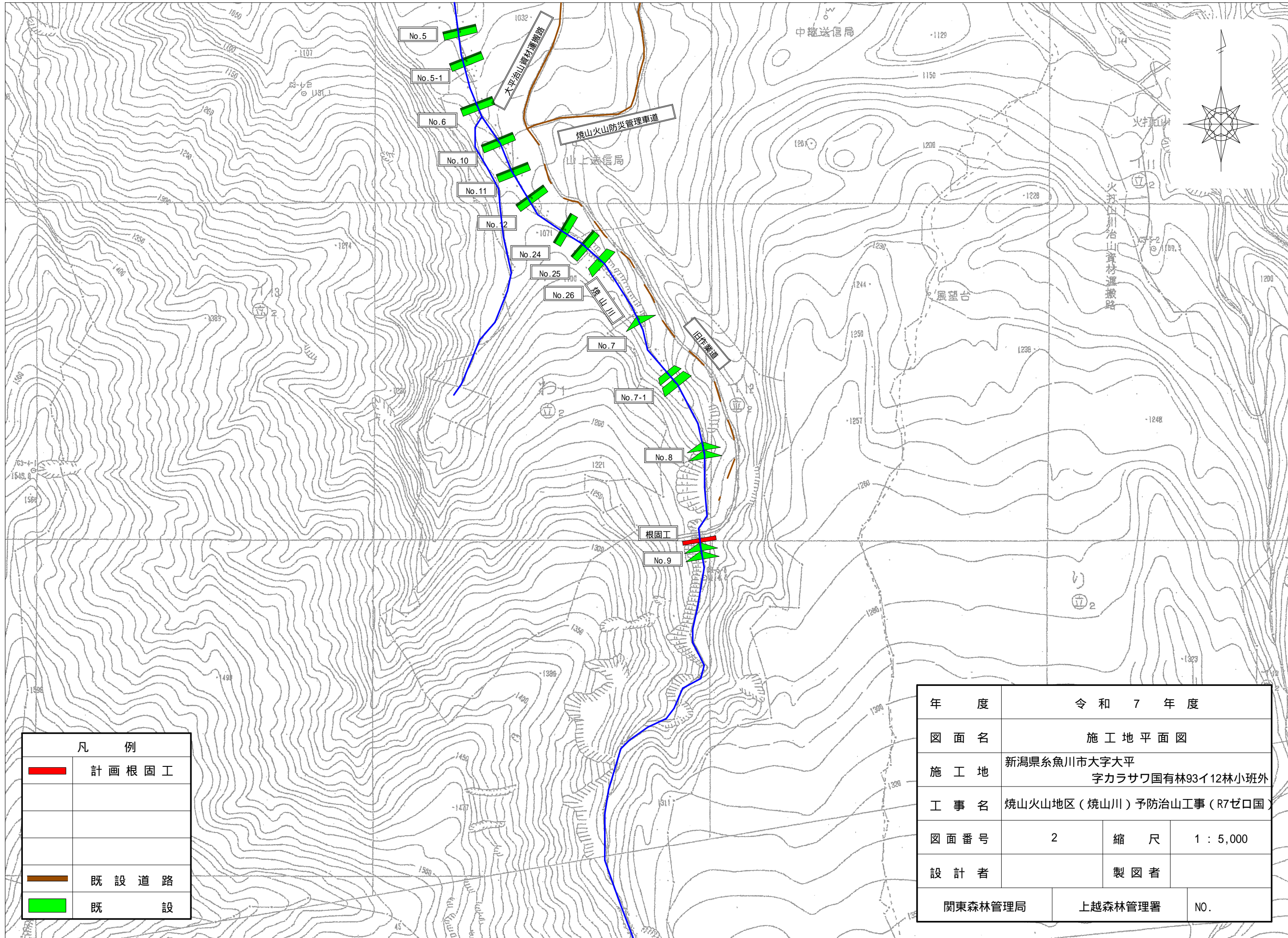




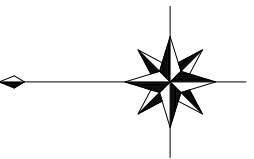
| 凡 例   |       |
|---|-------|
|  | 施 工 地 |
|   |       |
|   |       |
|   |       |
|   |       |
|   |       |

| 年 度     | 令 和 7 年 度                        |         |          |
|---------|----------------------------------|---------|----------|
| 図 面 名   | 位 置 図                            |         |          |
| 施 工 地   | 新潟県糸魚川市大字大平<br>字カラサワ国有林93イ12林小班外 |         |          |
| 工 事 名   | 焼山火山地区（焼山川）予防治山工事（R7ゼロ国）         |         |          |
| 図 面 番 号 | 1-2                              | 縮 尺     | 1：20,000 |
| 設 計 者   | 製 図 者                            |         |          |
| 関東森林管理局 |                                  | 上越森林管理署 | NO.      |









93林班

No.8谷止工(副堤)H15施工

No.8谷止工(本堤)H15施工

旧作業道

BM.1 EL=1139.96

コンクリート根固工

L= 21.00m

H= 4.5m

V= 84.9m<sup>3</sup>

No.9谷止工(副堤)H17施工

No.9谷止工(本堤)H16施工

(焼山川)

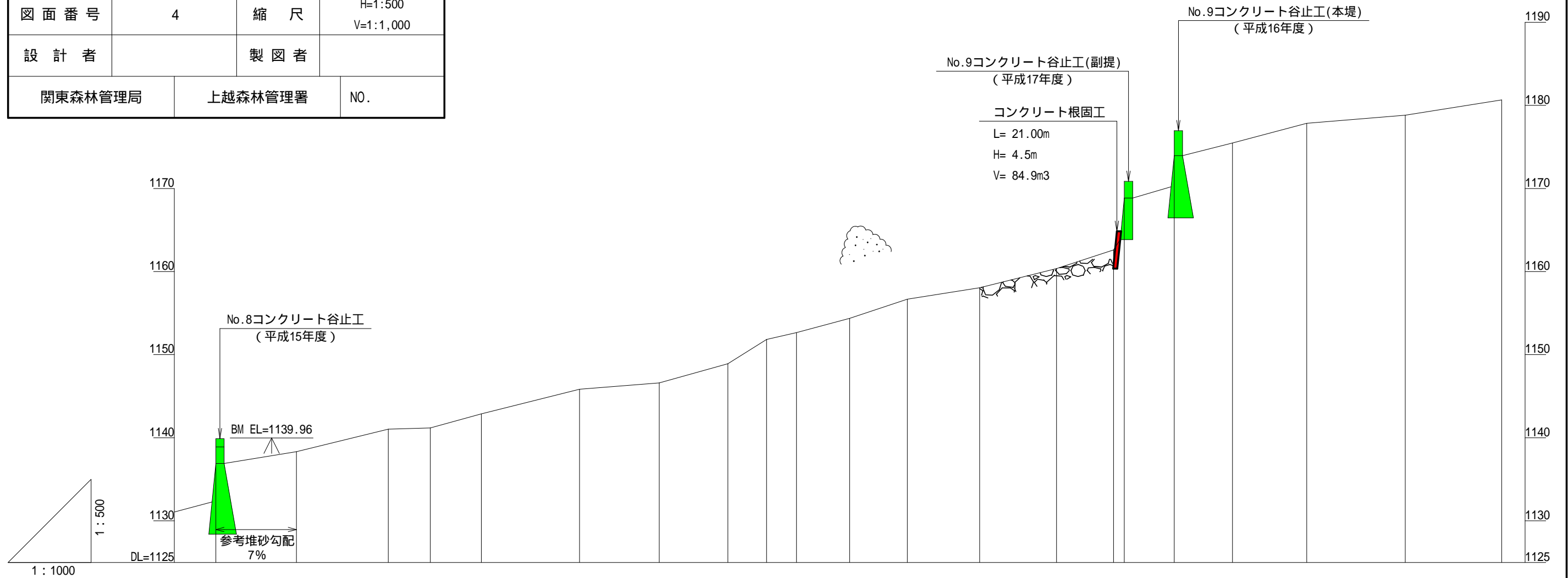
| 凡 例 |          |
|-----|----------|
|     | 計画根固工    |
|     | 既設谷止工    |
|     | 旧作業道     |
|     | 山腹・溪岸荒廃等 |
|     | 露 岩 地    |

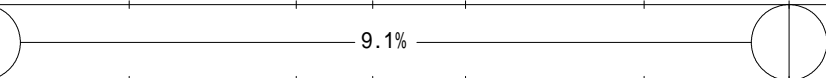
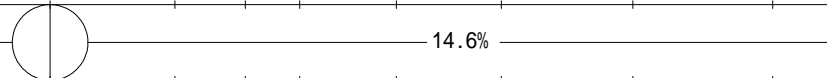
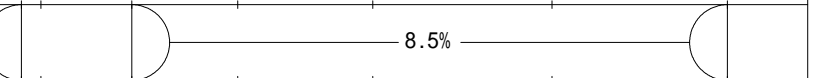
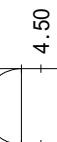
|         |                                  |         |           |
|---------|----------------------------------|---------|-----------|
| 年 度     | 令 和 7 年 度                        |         |           |
| 図 面 名   | 平 面 図                            |         |           |
| 施 工 地   | 新潟県糸魚川市大字大平<br>字カラサワ国有林93イ12林小班外 |         |           |
| 工 事 名   | 焼山火山地区(焼山川)予防治山工事(R7ゼロ国)         |         |           |
| 図 面 番 号 | 3                                | 縮 尺     | 1 : 1,000 |
| 設 計 者   |                                  | 製 図 者   |           |
| 関東森林管理局 |                                  | 上越森林管理署 | NO.       |



( 焼山川 )

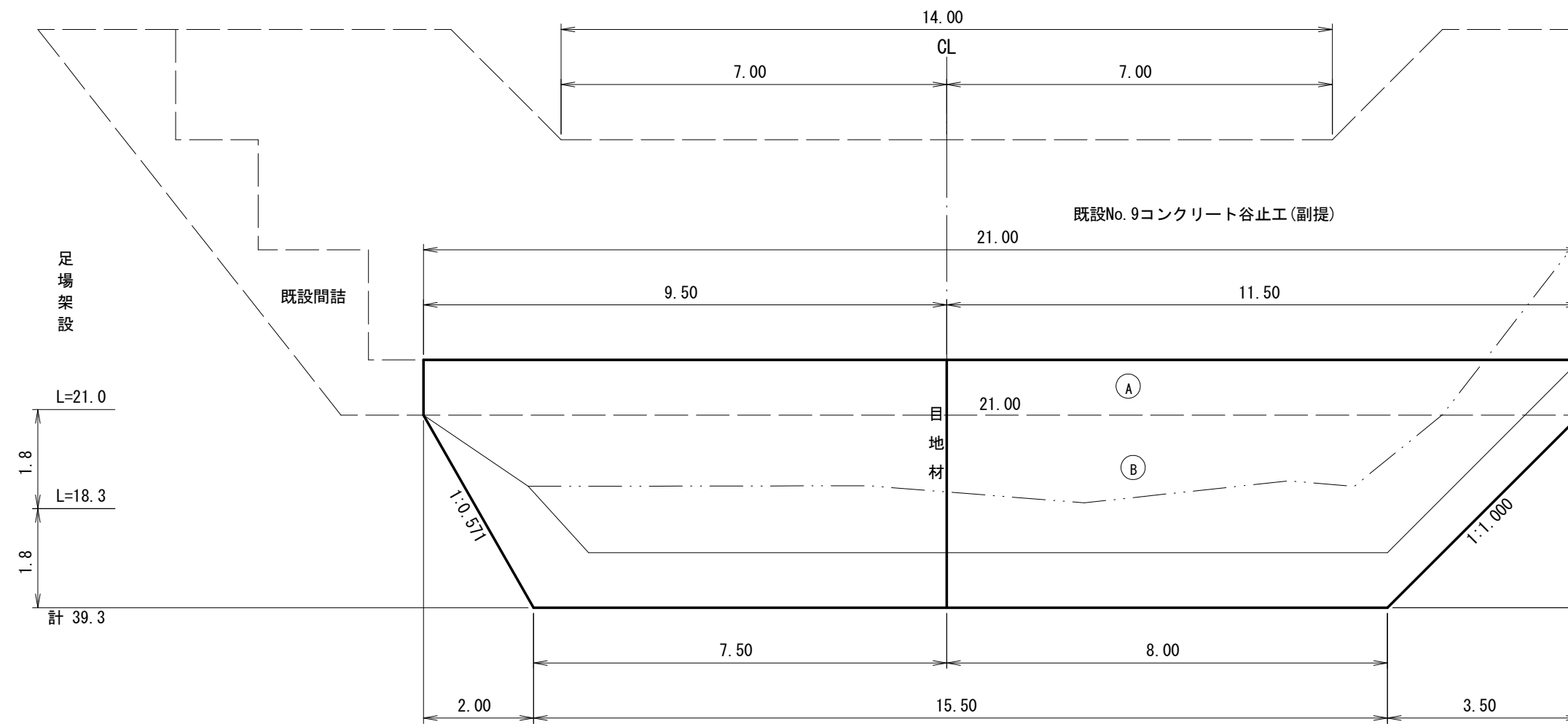
|         |                                  |         |                      |
|---------|----------------------------------|---------|----------------------|
| 年 度     | 令和 7 年 度                         |         |                      |
| 図 面 名   | 溪 床 縦 断 面 図                      |         |                      |
| 施 工 地   | 新潟県糸魚川市大字大平<br>字カラサワ国有林93イ12林小班外 |         |                      |
| 工 事 名   | 焼山火山地区（焼山川）予防治山工事（R7ゼ口国）         |         |                      |
| 図 面 番 号 | 4                                | 縮 尺     | H=1:500<br>V=1:1,000 |
| 設 計 者   |                                  | 製 図 者   |                      |
| 関東森林管理局 |                                  | 上越森林管理署 | NO.                  |



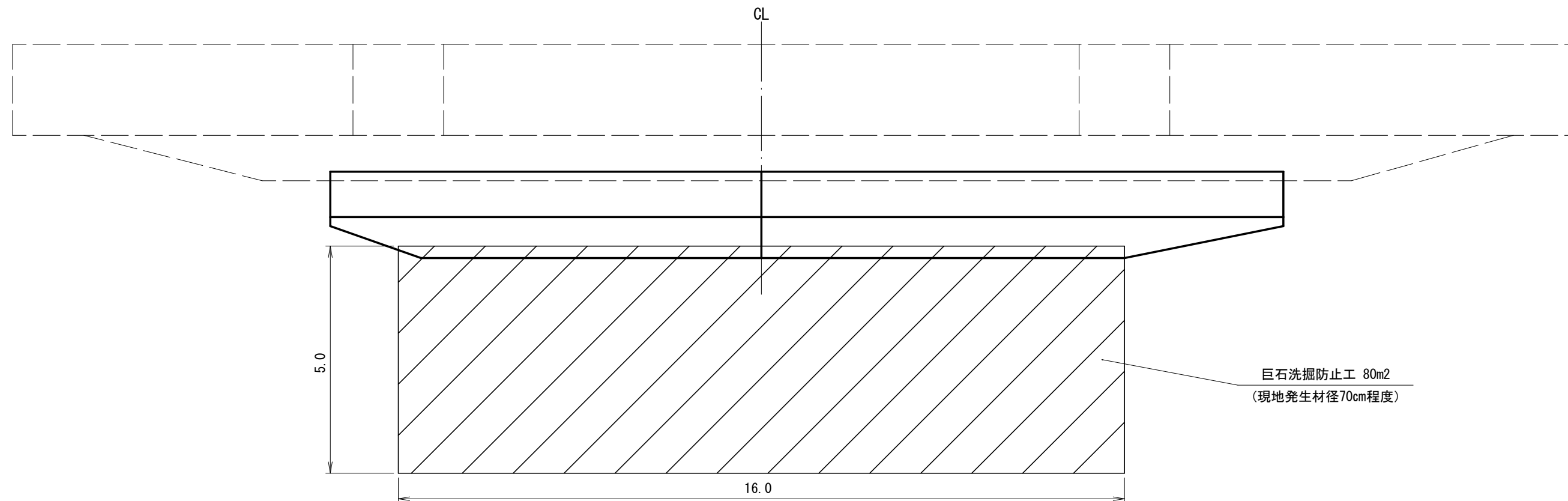
| 測 点 番 号 | 水 平 距 離 | 遞 加 水 平 距 離 | 垂 直 距 離 | 地 盤 高   | 溪 床 勾 配   | 工 作 物 高 | 床 掘 深 |
|---------|---------|-------------|---------|---------|---|---------|-------|
| No      | m       | m           | m       | m       | %   | m       | m     |
| BP      | 0.00    | 0.00        | 0.00    | 1136.90 |   |         |       |
| N0.1    | 19.40   | 19.40       | 1.43    | 1138.33 |   |         |       |
| N0.2    | 22.10   | 41.50       | 2.70    | 1141.03 |  |         |       |
| N0.2'   | 10.10   | 51.60       | 0.16    | 1141.19 |   |         |       |
| N0.3    | 12.30   | 63.90       | 1.69    | 1142.88 |  |         |       |
| N0.4    | 23.60   | 87.50       | 2.97    | 1145.85 |   |         |       |
| N0.5    | 19.20   | 106.70      | 0.76    | 1146.61 |   |         |       |
| N0.6    | 16.50   | 123.20      | 2.29    | 1148.90 |   |         |       |
| N0.7    | 9.30    | 132.50      | 2.93    | 1151.83 |   |         |       |
| N0.8    | 7.20    | 139.70      | 0.82    | 1152.65 |   |         |       |
| N0.9    | 12.80   | 152.50      | 1.72    | 1154.37 |   |         |       |
| N0.10   | 13.90   | 166.40      | 2.31    | 1156.68 |   |         |       |
| N0.11   | 17.40   | 183.80      | 1.37    | 1158.05 |   |         |       |
| N0.12   | 18.50   | 202.30      | 2.30    | 1160.35 |   |         |       |
| N0.13   | 13.70   | 216.00      | 2.26    | 1162.61 |  | 4.50    |       |
| N0.14   | 2.60    | 218.60      | 6.24    | 1168.85 |   |         |       |
| N0.15   | 12.00   | 230.60      | 5.10    | 1173.95 |   |         |       |
| No.16   | 14.00   | 244.60      | 1.53    | 1175.48 |   |         |       |
| No.17   | 17.90   | 262.50      | 2.37    | 1177.85 |   |         |       |
| No.18   | 23.70   | 286.20      | 0.96    | 1178.81 |   |         |       |
| No.19   | 23.20   | 309.40      | 1.86    | 1180.67 |   |         |       |



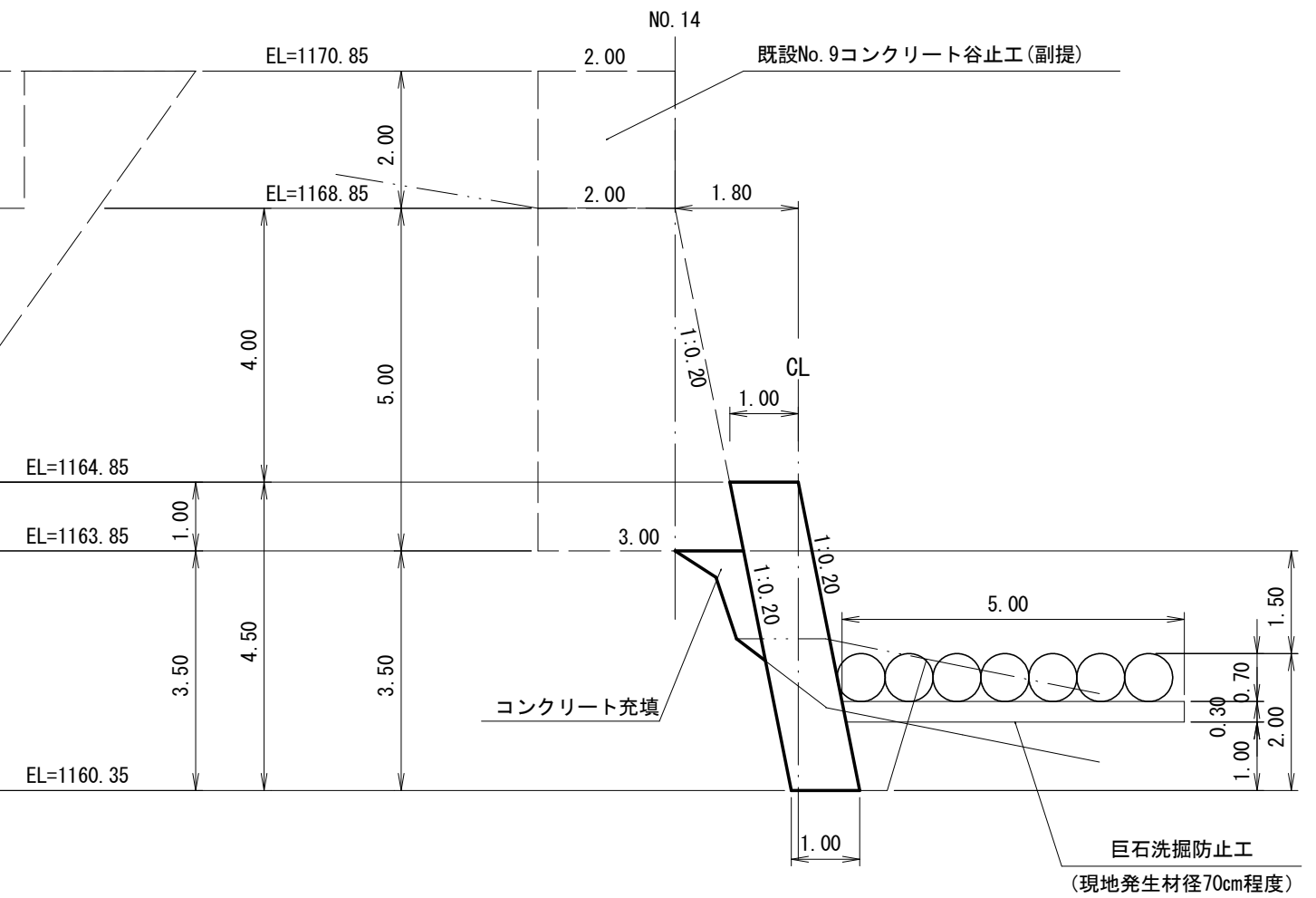
正面図



平面图



## 断面図

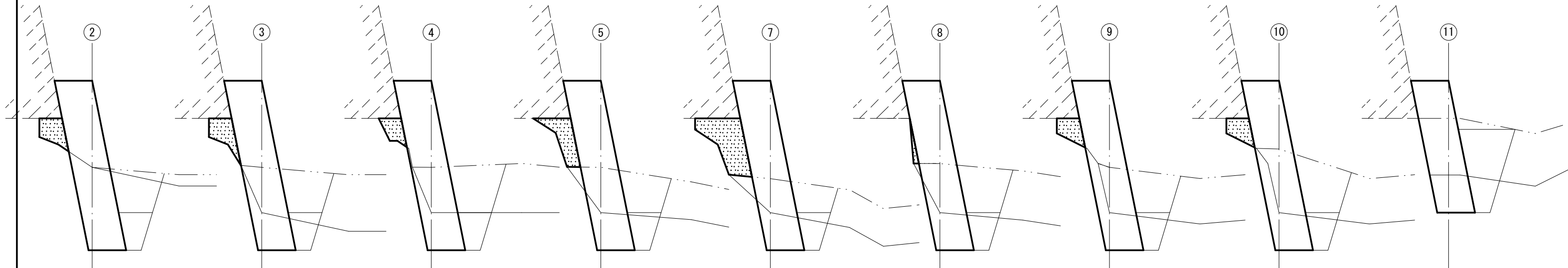
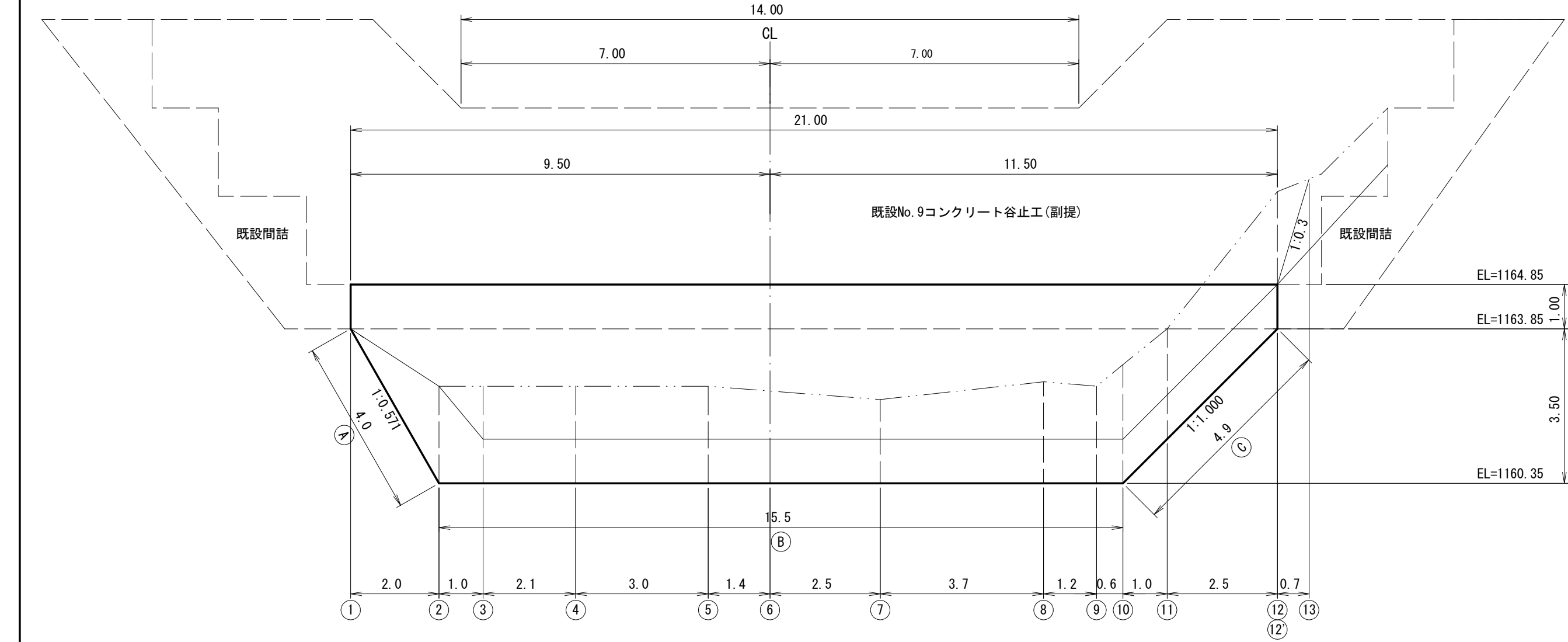


(焼山川)

|         |                                  |         |         |
|---------|----------------------------------|---------|---------|
| 年 度     | 令和 7 年 度                         |         |         |
| 図 面 名   | 根固工(コンクリート)構造図                   |         |         |
| 施 工 地   | 新潟県糸魚川市大字大平<br>字カラサワ国有林93イ12林小班外 |         |         |
| 工 事 名   | 焼山火山地区(焼山川) 予防治山工事 (R7ゼロ国)       |         |         |
| 図 面 番 号 | 5                                | 縮 尺     | 1 : 100 |
| 設 計 者   |                                  | 製 図 者   |         |
| 関東森林管理局 |                                  | 上越森林管理署 | NO.     |



正面図



土砂掘削=0.2m<sup>2</sup>  
岩掘削=4.0m<sup>2</sup>  
埋戻し=0.7m<sup>2</sup>  
コンクリート充填=0.4m<sup>2</sup>

土砂掘削=2.6m<sup>2</sup>  
岩掘削=1.6m<sup>2</sup>  
埋戻し=0.7m<sup>2</sup>  
コンクリート充填=0.5m<sup>2</sup>

土砂掘削=2.5m<sup>2</sup>  
岩掘削=1.9m<sup>2</sup>  
埋戻し=0.7m<sup>2</sup>  
コンクリート充填=0.3m<sup>2</sup>

土砂掘削=2.5m<sup>2</sup>  
岩掘削=1.6m<sup>2</sup>  
埋戻し=0.7m<sup>2</sup>  
コンクリート充填=0.7m<sup>2</sup>

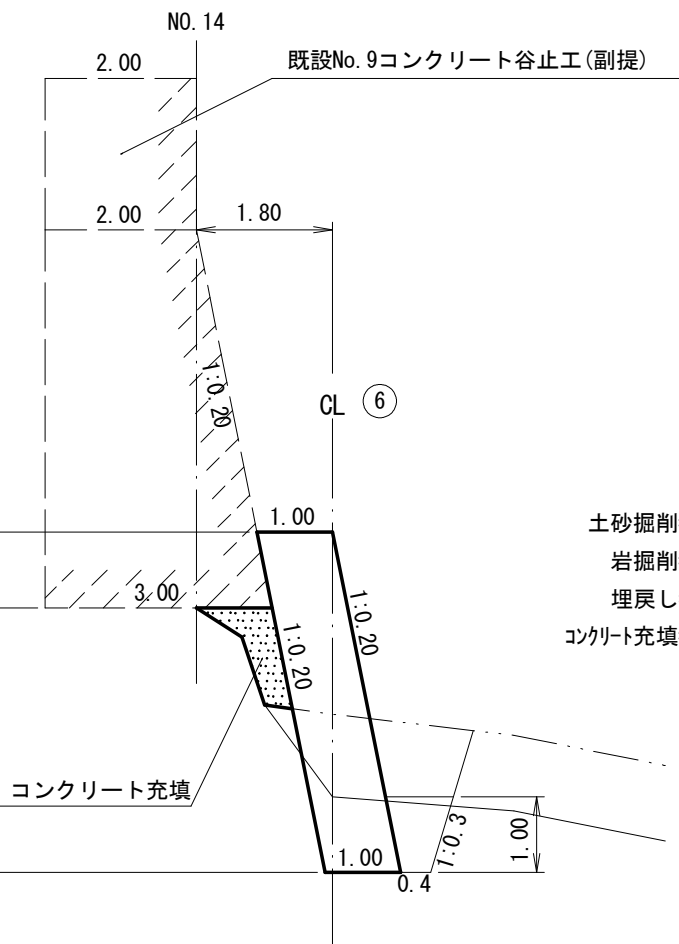
土砂掘削=2.0m<sup>2</sup>  
岩掘削=1.5m<sup>2</sup>  
埋戻し=0.7m<sup>2</sup>  
コンクリート充填=1.3m<sup>2</sup>

土砂掘削=2.7m  
岩掘削=1.7m  
埋戻し=0.7m  
コンクリート充填=0.1m

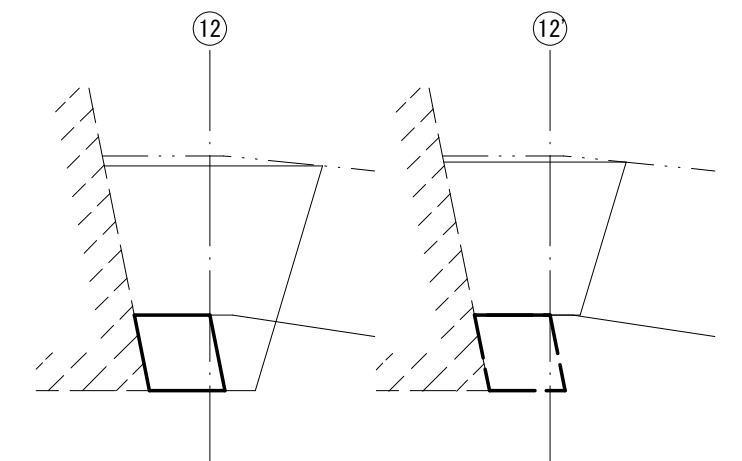
土砂掘削=2.2m<sup>2</sup>  
岩掘削=1.9m<sup>2</sup>  
埋戻し=0.7m<sup>2</sup>  
コンクリート充填=0.4m<sup>2</sup>

土砂掘削=3.0m<sup>2</sup>  
岩掘削=1.9m<sup>2</sup>  
埋戻し=0.7m<sup>2</sup>  
コンクリート充填=0.4m<sup>2</sup>

土砂掘削=3.3m<sup>2</sup>  
岩掘削=1.6m<sup>2</sup>  
埋戻し=0.7m<sup>2</sup>  
コンクリート充填= -



土砂掘削=2.3m<sup>2</sup>  
岩掘削=1.6m<sup>2</sup>  
埋戻し=0.7m<sup>2</sup>  
コンクリート充填=0.7m<sup>2</sup>

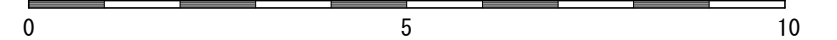


土砂掘削=5.0m<sup>2</sup>  
岩掘削=1.6m<sup>2</sup>  
埋戻し=5.4m<sup>2</sup>  
コンクリート充填= -

土砂掘削=4.0m<sup>2</sup>  
岩掘削= -  
埋戻し=3.9m<sup>2</sup>  
コンクリート充填= -

(焼山川)

|         |                |     |         |
|---------|----------------|-----|---------|
| 図 面 名   | 根固工(コンクリート)床掘図 |     |         |
| 図 面 番 号 | 6              | 縮 尺 | 1 : 100 |

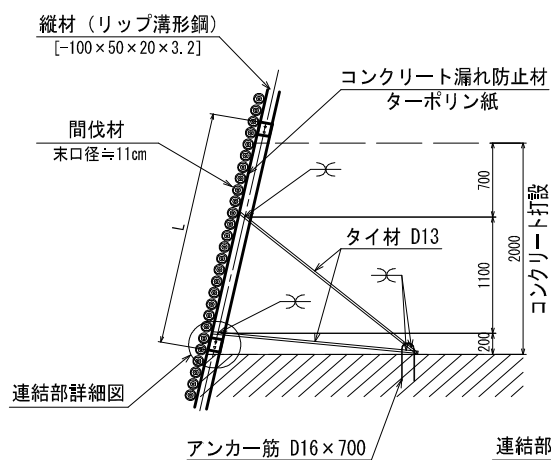




# 残存型枠（丸太式）工標準図

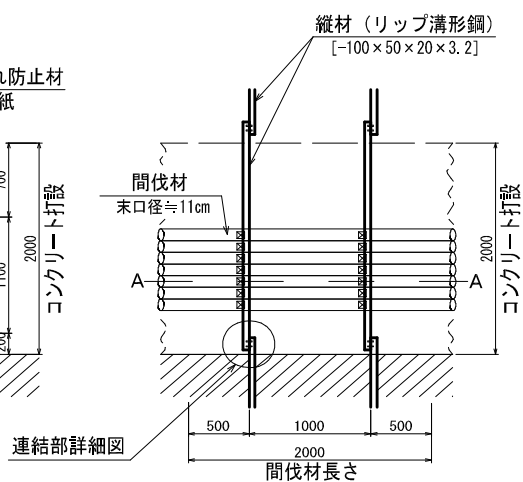
断面図

S=1/50



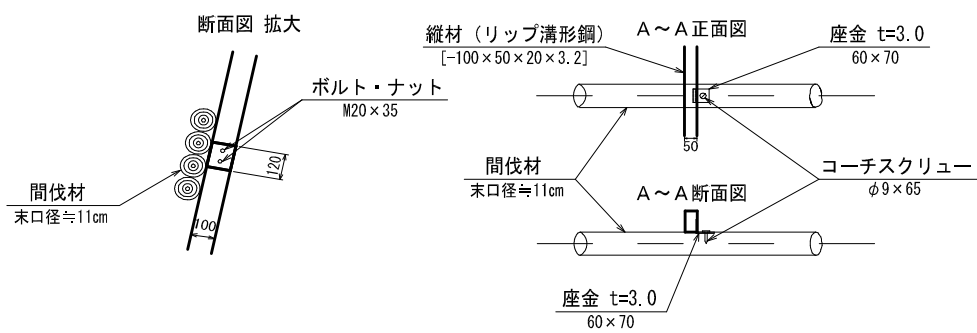
正面図

S=1/50



連結部詳細図

S=1/25



図面名

残存型枠工標準図

図面番号

7-1

縮尺

図示

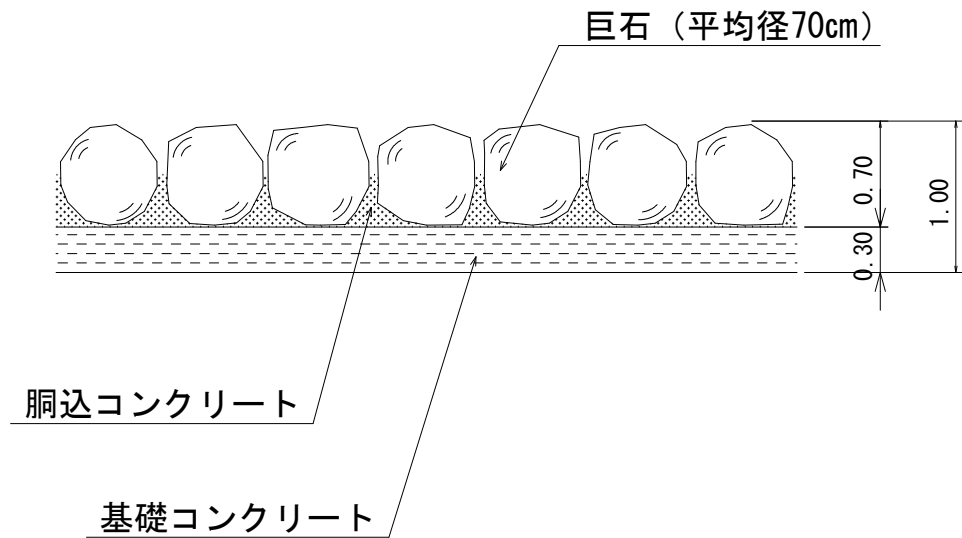


# 巨石洗掘防止工 標準図

縮尺 S=1:50

(基礎コンクリート有り)

## 断面図



| 巨石洗掘防止工材料明細表 (10m2当たり)         |   |      |     |                      |
|--------------------------------|---|------|-----|----------------------|
| 種 別                            | 規 格 寸 法   | 数 量  | 単 位 | 備 考                  |
| 巨 石                            | 径70cm程度   | 10.0 | m2  | 現地採取<br>10m2当たり24個使用 |
| 胴込コンクリート                       | 18-8-25-BB  | 1.38 | m3  |                      |
| 基礎コンクリート                       | 18-8-25-BB  | 3.00 | m3  |                      |
| 胴込コンクリート・基礎コンクリート（10m2当たり）算出根拠 |   |      |     |                      |
| 摘 要                            | 巨石体積(V) : $3.1416 \times 0.70^3 / 6 = 0.17960 \text{ m}^3 / \text{個}$ 【 $\pi D^3 / 6$ 】<br>占有面積(A') : $3^{(1/2)} / 2 \times 0.70^2 = 0.42435 \text{ m}^2 / \text{個}$ 【 $3^{(1/2)} / 2 \cdot D^2$ 】<br>基本個数(N) : $10 / 0.42435 = 23.56532 \text{ 個} / 10 \text{ m}^2$ 【 $10 / A'$ 】<br>胴込コンクリート : $(10 \times 0.70 - 0.17960 \times 23.56532) / 2 = 1.38 \text{ m}^3$ 【 $(10 \text{ m}^2 \cdot D - V \cdot N) / 2$ 】<br>基礎コンクリート : $10 \times 0.30 = 3.00 \text{ m}^3$ |      |     |                      |

図 面 名

巨石洗掘防止工標準図

図 面 番 号

7-2

縮 尺

図 示