

令和 7 年度

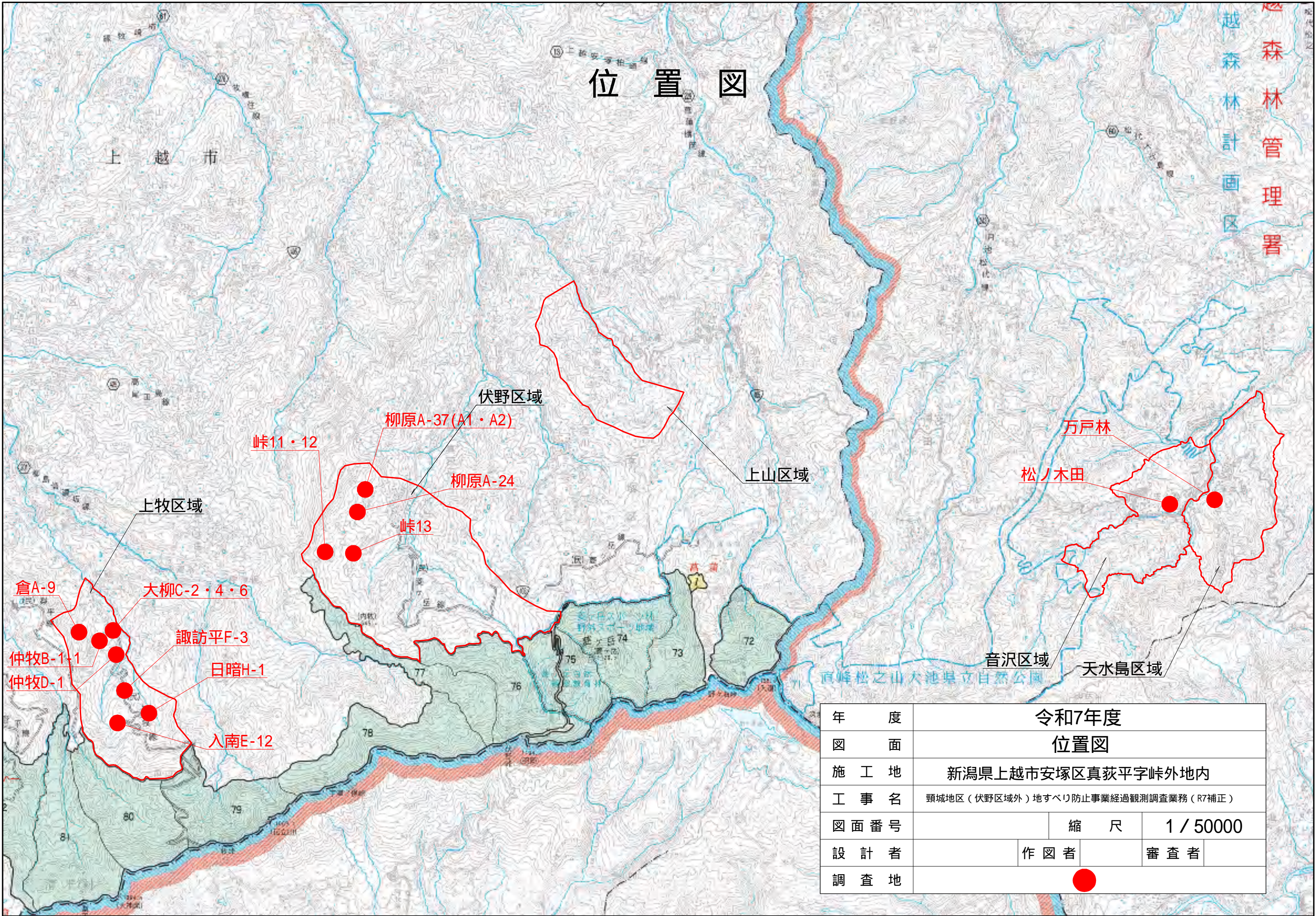
業 務 名 : 頸城地区(伏野区域外)地すべり防止事業経過観測調査業務(R7補正)

業務場所: 新潟県上越市安塚区真萩平字峠外地内

図 面 目 録

番 号	図 面 名	葉 数
1	位 置 図	1
2	調 査 地 平 面 図 (峠 11 ・ 12)	1
3	〃 (峠 13)	1
4	〃 (柳 原 A-24)	1
5	〃 (柳原A-37(A1・A2))	1
6	〃 (倉 A-9)	1
7	〃 (仲 牧 B-1-1)	1
8	〃 (大 柳 C-2)	1
9	〃 (大 柳 C-4)	1
10	〃 (大 柳 C-6)	1
11	〃 (仲 牧 D-1)	1
12	〃 (入 南 E-12)	1
13	〃 (諏 訪 平 F-3)	1
14	〃 (日 暗 H-1)	1
15	〃 (万 戸 林)	1
計		15

上越森林管理署



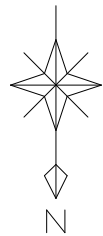
位置図

越前森林管理署
越前森林計画区

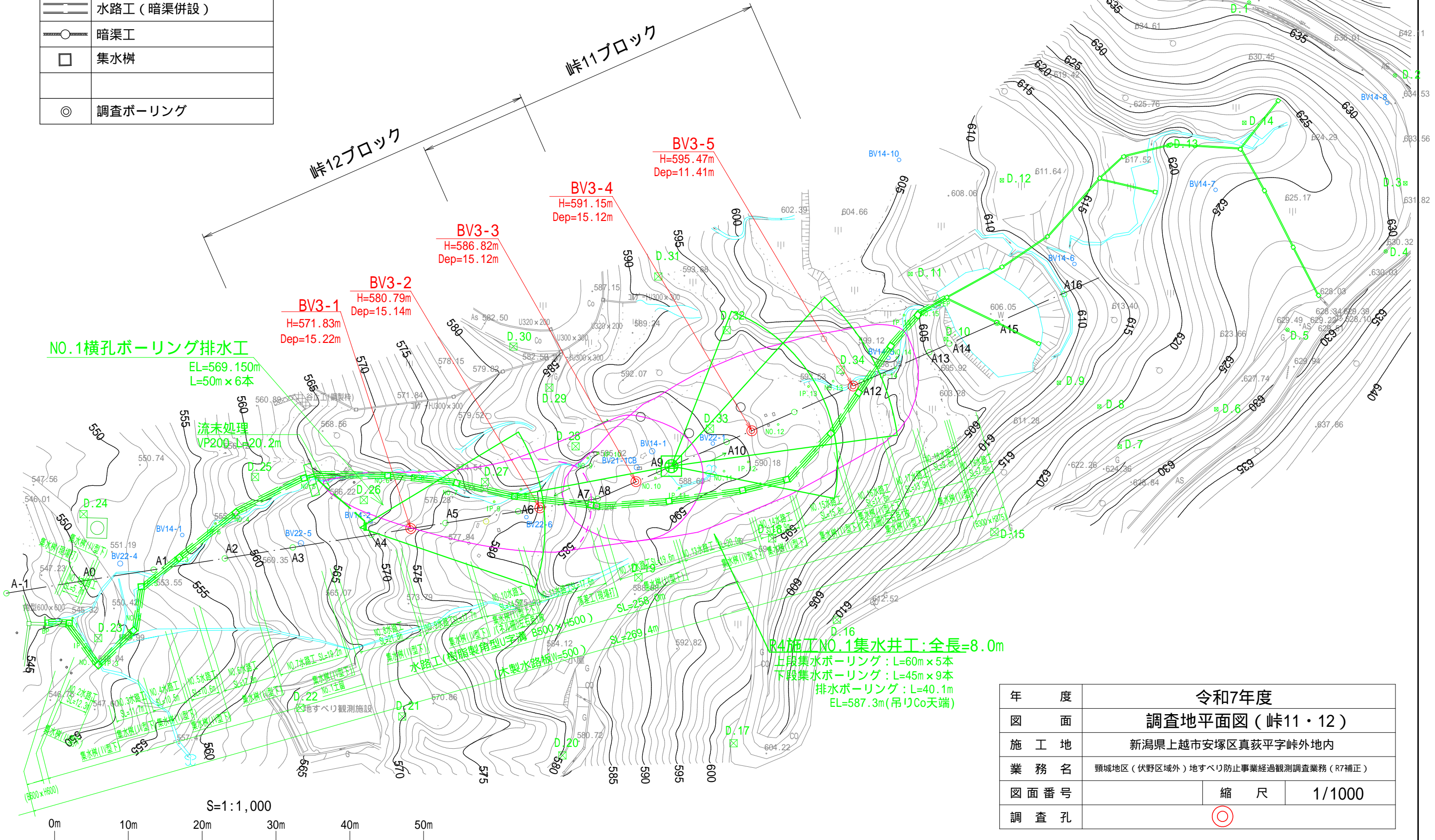
年度	令和7年度			
図面	位置図			
施工地	新潟県上越市安塚区真萩平字峠外地内			
工事名	頸城地区（伏野区域外）地すべり防止事業経過観測調査業務（R7補正）			
図面番号		縮尺	1 / 50000	
設計者		作図者		審査者
調査地	●			

調査地平面図

S=1:1,000

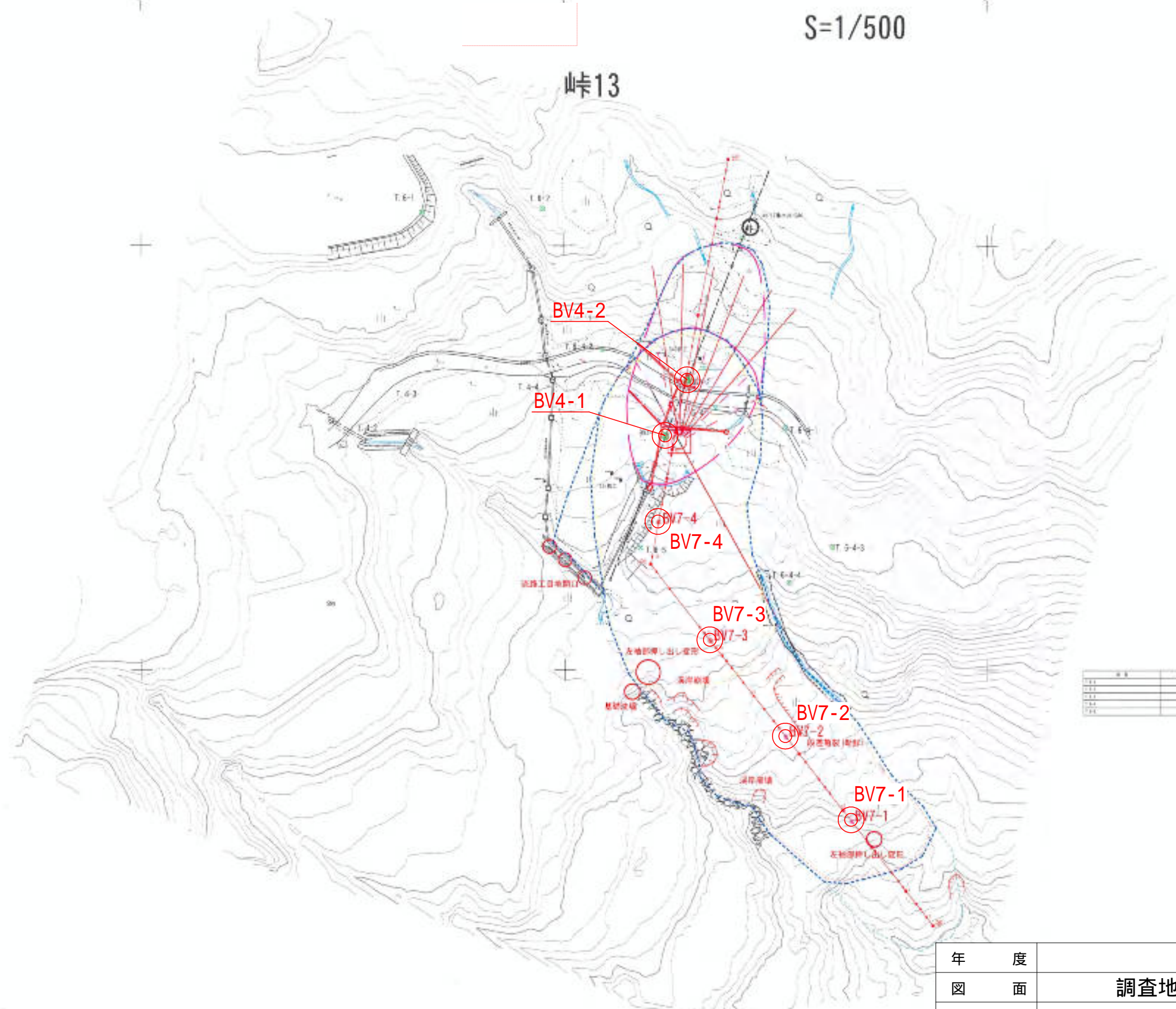


凡 例	
	集水井工 (集排水ボーリング)
	横孔ボーリング排水工
	水路工
	水路工 (暗渠併設)
	暗渠工
	集水柵
	調査ボーリング



S=1/500

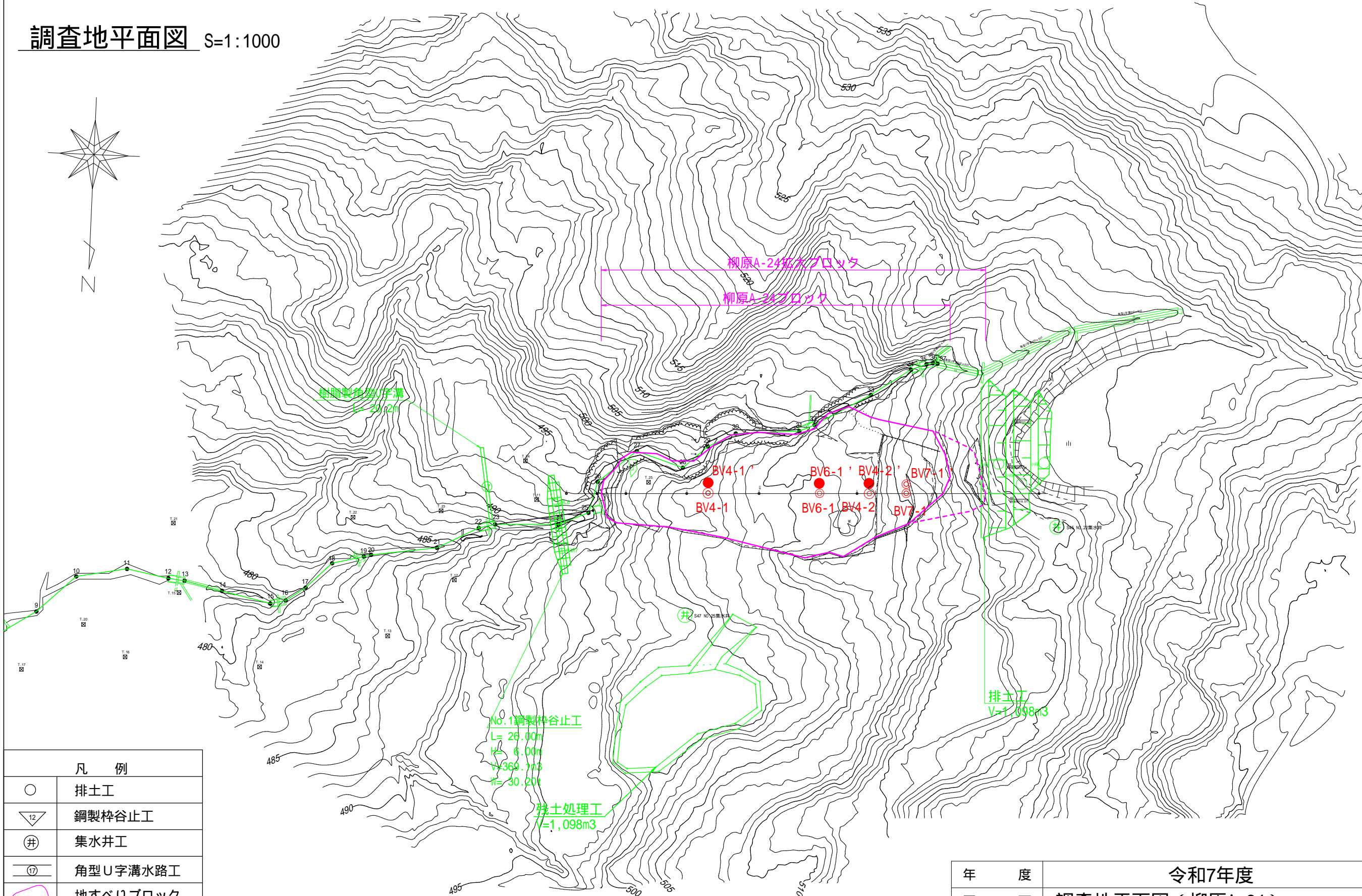
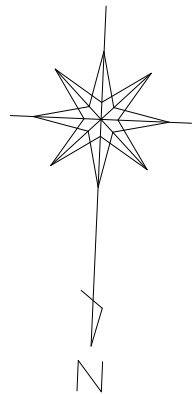
峠13



区画	面積	地積	地価
1.1	1,111.11	1,111.11	1,111.11
1.2	1,111.11	1,111.11	1,111.11
1.3	1,111.11	1,111.11	1,111.11
1.4	1,111.11	1,111.11	1,111.11
1.5	1,111.11	1,111.11	1,111.11

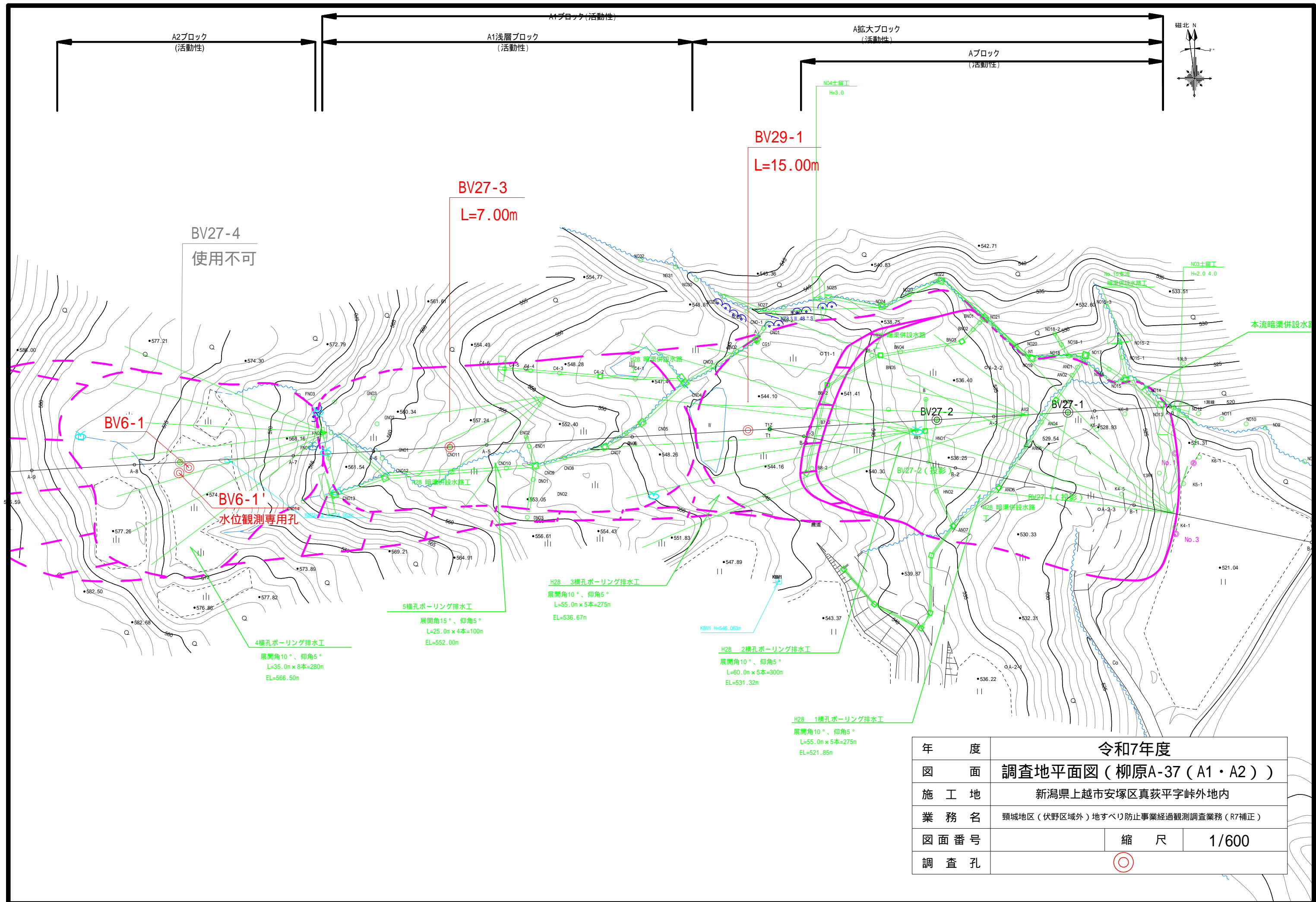
年 度	令和7年度		
図 面	調査地平面図（峠13）		
施 工 地	新潟県上越市安塚区真萩平字峠外地内		
業 務 名	頸城地区（伏野区域外）地すべり防止事業経過観測調査業務（R7補正）		
図面番号		縮 尺	1/1000
調 査 孔			◎

調査地平面図 S=1:1000



凡 例	
○	排土工
▽ ¹²	鋼製杵谷止工
⊕	集水井工
— ⁽¹⁷⁾ —	角型U字溝水路工
○	地すべりブロック
~~~~~	崩 壊
~~~~~	露 岩
□	既 設

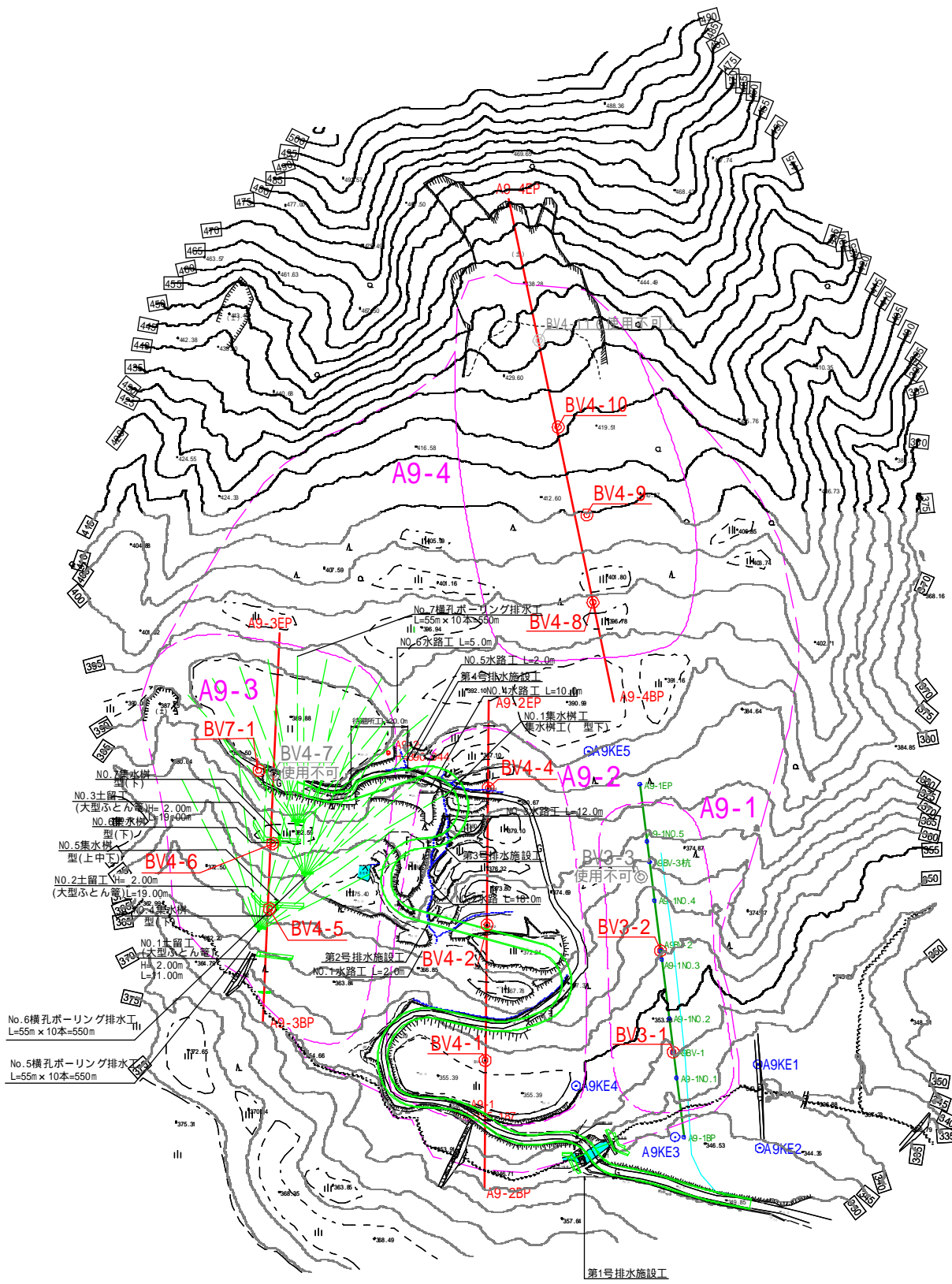
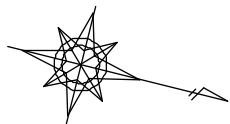
年 度	令和7年度		
図 面	調査地平面図 (柳原A-24)		
施 工 地	新潟県上越市安塚区真荻平字峠外地内		
業 務 名	頸城地区 (伏野区域外) 地すべり防止事業経過観測調査業務 (R7補正)		
図 面 番 号		縮 尺	1/1000
調 査 孔	○	新設調査孔	●



年 度	令和7年度		
図 面	調査地平面図（柳原A-37（A1・A2））		
施 工 地	新潟県上越市安塚区真萩平字峠外地内		
業 務 名	頸城地区（伏野区域外）地すべり防止事業経過観測調査業務（R7補正）		
図 面 番 号		縮 尺	1/600
調 査 孔	○		

平面図

S=1:2,000



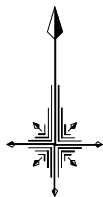
測基地点(世界測地系(2011))			
点 名	X座標	Y座標	Z座標(高さ)
3-1	115082.980	-9401.639	350.538
3-2	114981.884	-9438.430	368.115
3-3	114887.352	-9500.585	390.243

※SIS測量による結果
高さは3-1を基準とし、高低水準測量を行った結果

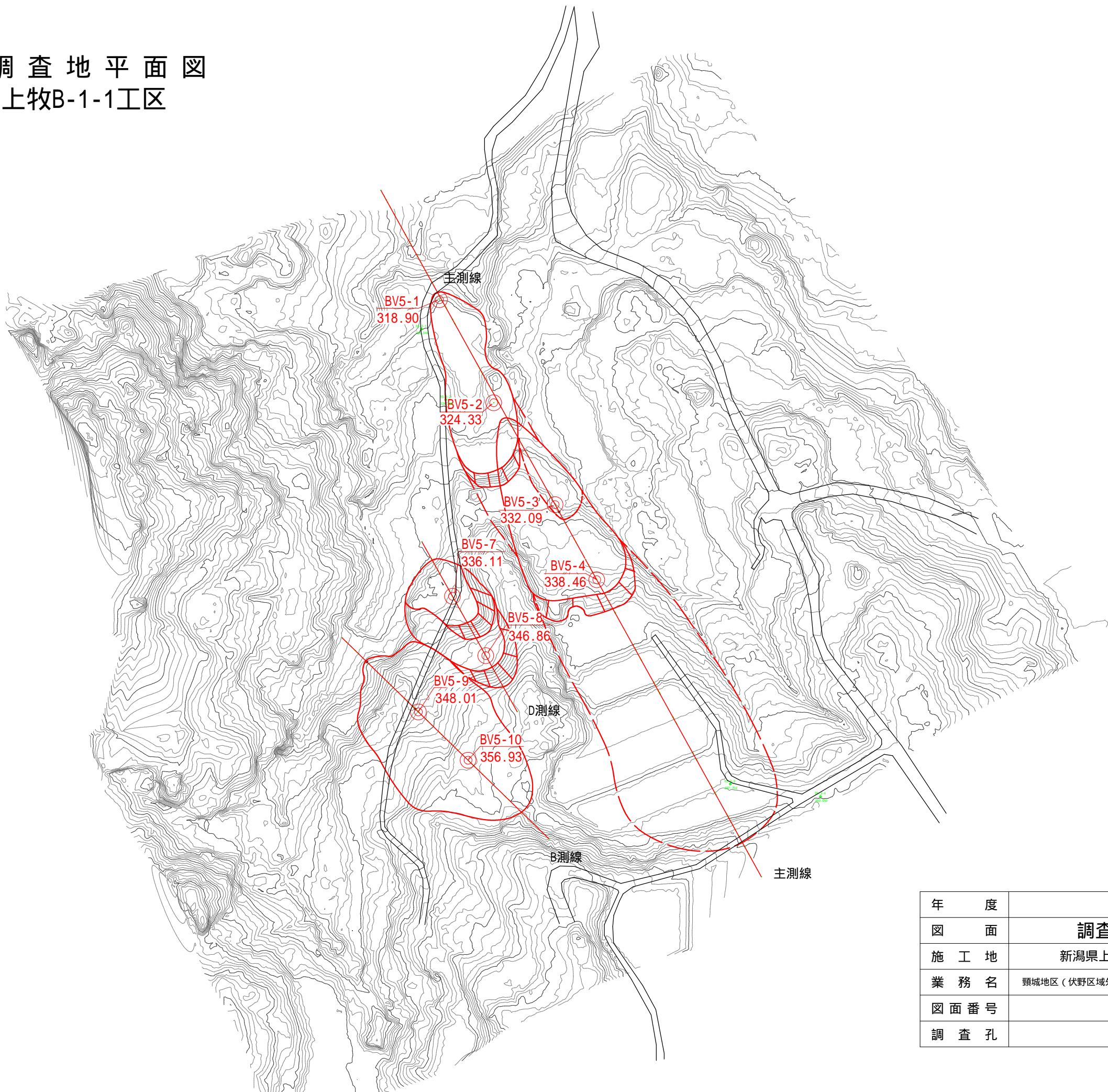
点 名	X座標	Y座標	Z座標(高さ)
4-1	115140.588	-9388.066	349.598
4-2	115037.787	-9389.265	349.568
4-3	114979.598	-9405.538	365.173
4-4	114936.730	-9438.467	366.358
4-5	114954.967	-9438.460	360.336
4-6	114968.636	-9439.163	371.662
4-7	114968.900	-9477.154	380.386
4-8	114960.482	-9498.782	379.469
4-9	114954.011	-9519.738	384.584
4-10	114938.412	-9498.074	388.742

高さは、縮尺図平均計算で算出された地形測量を行った結果

年 度	令和7年度		
図 面	調査地平面図(倉A-9)		
施 工 地	新潟県上越市安塚区真荻平字峠外地内		
業 務 名	頸城地区(伏野区域外)地すべり防止事業経過観測調査業務(R7補正)		
図 面 番 号		縮 尺	1/2000
調 査 孔	◎		



調査地平面図
上牧B-1-1工区



3級基準点(世界測地系2011)			
点 名	X座標	Y座標	Z座標(高さ)
BS-3-1	115334.202	-8367.684	320.044
BS-3-2	115338.440	-8365.435	324.730
BS-3-3	115104.416	-8211.631	357.702
BS-3-4	115098.092	-8166.017	359.883

GNSS測量による観測

S=1:1,000(A1)
S=1:2,000(A3)

年 度	令和7年度		
図 面	調査地平面図(仲牧B-1-1)		
施 工 地	新潟県上越市安塚区真荻平字峠外地内		
業 務 名	頸城地区(伏野区域外)地すべり防止事業経過観測調査業務(R7補正)		
図 面 番 号		縮 尺	1/1000
調 査 孔		○	