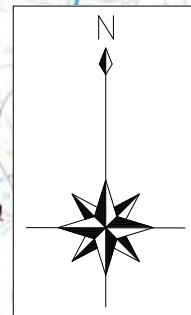
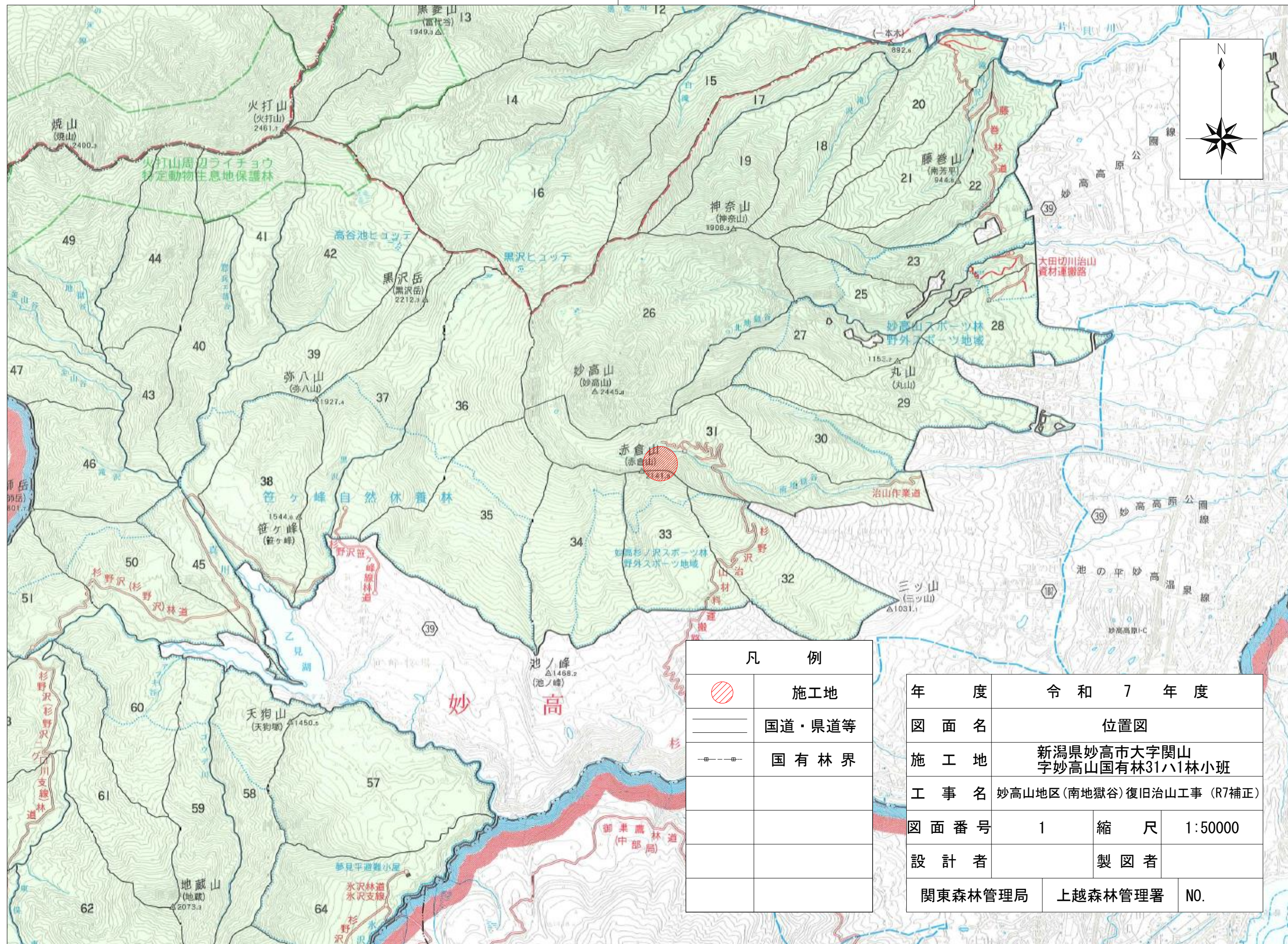


年度

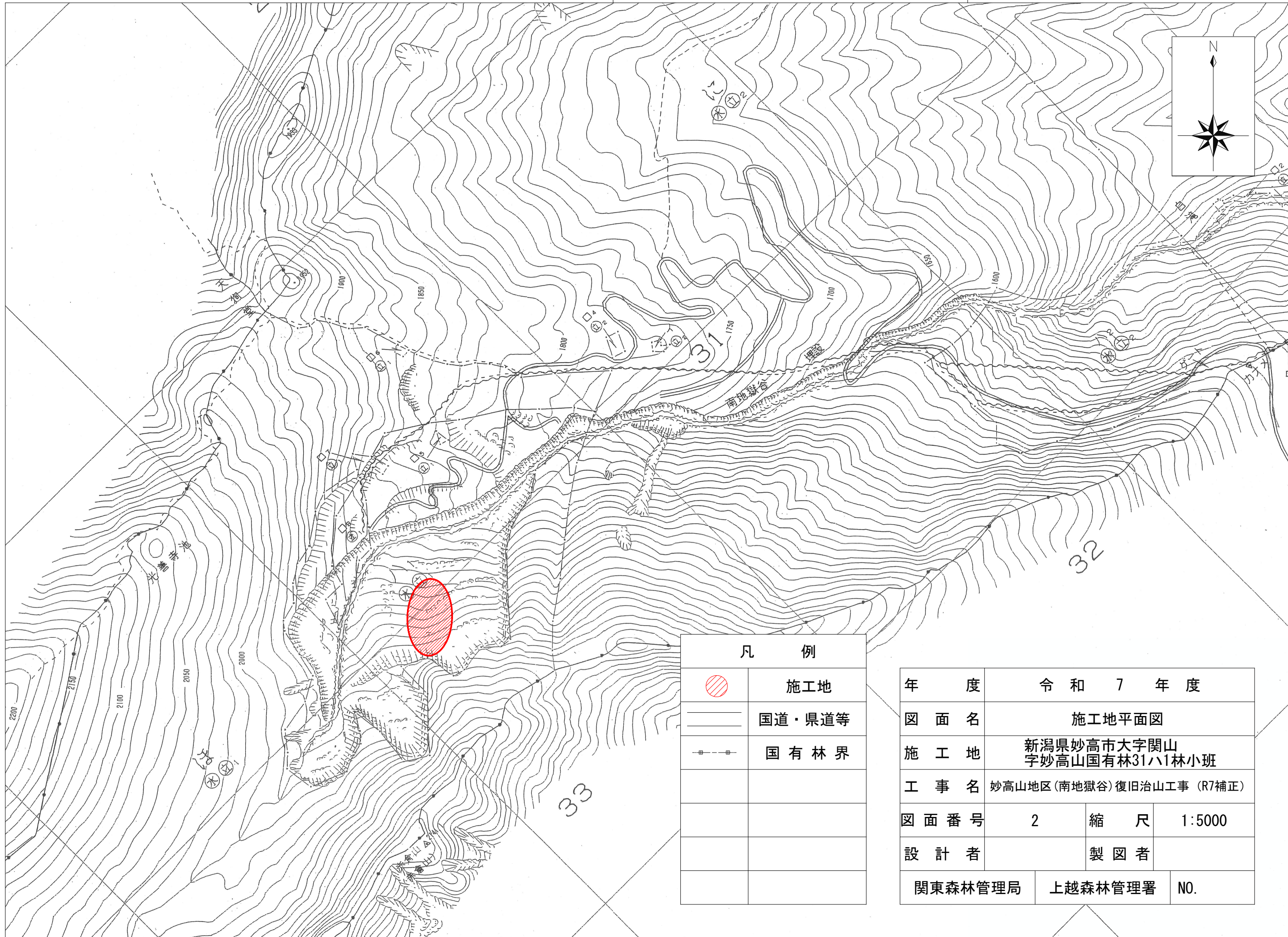
施工地	新潟県妙高市大字関山字妙高山国有林31ハ1林小班								
工事名	妙高山地区(南地獄谷)復旧治山工事(R7補正)								
	設 計 図 面								
工 種	山腹工	数 量	0.10ha	山腹安定面積	0.10 ha	貯砂量	— m ³	現溪床勾配	— %
集水面積	ha	崩壊地の方位	図示	山腹平均傾斜	130 %	海拔高	1,980 m	計画勾配	— %
		有林地	100 %	無林地	0 %	年間降水量	1,975 m/m	最大日雨量	186 m/m
地 質	火砕岩								
関 東 森 林 管 理 局 上 越 森 林 管 理 署									

[illegible]



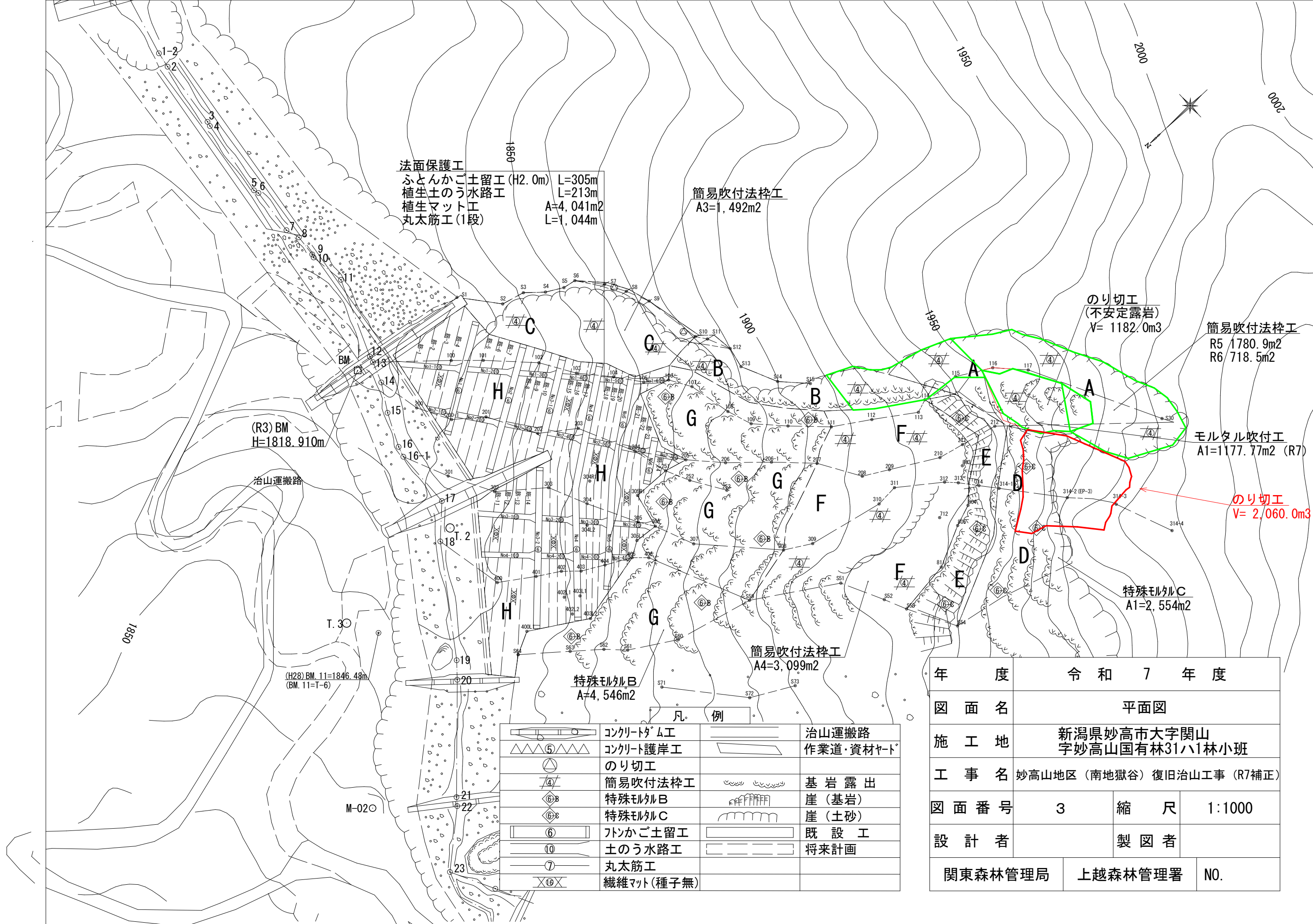
凡 例	
	施工地
	国道・県道等
	国 有 林 界

令和 7 年 度			
図 面 名		位置図	
施 工 地		新潟県妙高市大字関山 字妙高山国有林31ハ1林小班	
工 事 名		妙高山地区(南地獄谷)復旧治山工事 (R7補正)	
図 面 番 号		1	縮 尺 1:50000
設 計 者		製 図 者	
関東森林管理局		上越森林管理署	NO.



凡 例	
	施工地
	国道・県道等
	国 有 林 界

年 度	令 和 7 年 度		
図 面 名	施工地平面図		
施 工 地	新潟県妙高市大字関山 字妙高山国有林31ハ1林小班		
工 事 名	妙高山地区(南地獄谷)復旧治山工事 (R7補正)		
図 面 番 号	2	縮 尺	1:5000
設 計 者	製 図 者		
関東森林管理局		上越森林管理署	NO.



法面保護工
ふとんかご土留工 (H2.0m) L=305m
植生土のう水路工 L=213m
植生マット工 A=4,041m2
丸太筋工 (1段) L=1,044m

簡易吹付法枠工
A3=1,492m2

のり切工
(不安定露岩)
V= 1182.0m3

簡易吹付法枠工
R5 1780.9m2
R6 718.5m2

モルタル吹付工
A1=1177.77m2 (R7)

のり切工
V= 2,060.0m3

特殊モルタルC
A1=2,554m2

簡易吹付法枠工
A4=3,099m2

特殊モルタルB
A=4,546m2

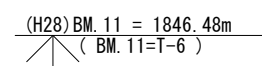
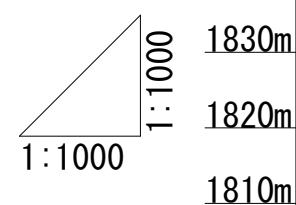
凡 例

	コンクリートダム工		治山運搬路
	コンクリート護岸工		作業道・資材ヤード
	のり切工		
	簡易吹付法枠工		基岩露出
	特殊モルタルB		崖 (基岩)
	特殊モルタルC		崖 (土砂)
	ふとんかご土留工		既設工
	土のう水路工		将来計画
	丸太筋工		
	繊維マット (種子無)		

年 度	令和 7 年 度		
図 面 名	平面図		
施 工 地	新潟県妙高市大字関山 字妙高山国有林31ハ1林小班		
工 事 名	妙高山地区 (南地獄谷) 復旧治山工事 (R7補正)		
図 面 番 号	3	縮 尺	1:1000
設 計 者	製 図 者		
関東森林管理局		上越森林管理署	NO.

$$\begin{aligned} V &= 1 : 1000 \\ H &= 1 : 1000 \end{aligned}$$

図 面 名	山腹工縦断図		
図面番号	4	縮 尺	V=1:1000 H=1:1000



⑪12⑪14 No12コンクリート谷止工
l=54.0m H=11.0m V=1927.5m³

(R3) BM H=1818.910m

測 点 番 号	水 平 距 離	水 平 通 加 距 離	垂 直 距 離	地 盤 高	山 腹 勾 配	工 作 物 高
No	m	m	m	m	%	m
316-1	0.00	00.00	0.00	1825.16	※	—
330-1	—	—	—	—	—	—
330-1	14.64	14.64	6.25	1831.41	22.4° (41.2%)	—
330-2	14.65	29.29	5.84	1837.25	※	—
330-3	16.23	45.52	8.95	1846.20	—	2.0
330-4	12.51	58.03	7.39	1853.59	31.2° (60.6%)	2.0
330-5	16.28	74.31	10.59	1864.18	—	2.0
330-6	5.31	79.62	3.58	1867.76	※	—
330-7	12.64	92.26	10.80	1878.56	—	—
330-8	27.01	119.27	22.74	1901.30	※	—
330-9	8.94	128.21	4.77	1906.07	—	—
331-0	23.18	151.39	9.05	1915.12	24.9° (46.4%)	—
331-1	6.71	158.10	1.17	1916.29	—	—
331-2	15.12	173.22	9.77	1926.06	—	—
331-3	4.12	177.34	2.15	1928.21	※	—
331-4	6.22	183.56	6.16	1934.37	49.0° (114.9%)	—
331-4-1	6.10	189.66	8.00	1942.37	※	—
331-4-2	20.65	210.31	48.12	1990.49	66.8° (233.0%)	—
331-4-3	14.92	225.23	12.60	2003.09	33.1° (65.2%)	—
331-4-4	18.23	243.46	9.00	2012.09	※	—