

令和 7 年 度

施 工 地	新潟県上越市牧区上牧字倉地内										
工 事 名	上牧区域(A-9-4外)直轄地すべり防止工事(R7補正)										
工 種	横孔ボーリング 排水工外	数量	3,420 m外	山 腹 安 定 面 積	HA 1.12	貯砂量	m3 —	現 溪 床 勾 配	% —		
集 水 面 積	HA —	崩 壊 の 方 位	—	山 腹 平 均 傾 斜	20度	海 拔 高	390 m ～ 445 m	計 画 勾 配	% —		
地 質	新第3紀層	有林地	% 100	無林地	% —	年間降雨量	mm 2,830.0	最 大 日 雨 量	mm 138.0		
関 東 森 林 管 理 局 上 越 森 林 管 理 署											

図 面 目 録

番 号	図 面 名	葉 数
1	位 置 図	1
2	A-9-4 平面図・工種配置図	1
3	A-9-4 山 腹 縦 断 面 図	1
4	NO.1土留工 構 造 図	1
5	No.1土留工 土 工 図	1
6	土留工(大型ふとん簗) 標 準 図	1
7	法 面 積 展 開 図	1
8	NO.3・NO.4集水桝工 土 工 図	1
9	NO.5・NO.6集水桝工 土 工 図	1
10	NO.7・NO.8集水桝工 土 工 図	1
11	NO.9・NO.10集水桝工 土 工 図	1
12	No.11集水桝工 土 工 図	1
13	水路工・暗渠工・暗渠併設水路工 標 準 図	1
14	木製水路板 標 準 図	1
15	パネル柵 標 準 図	1
16	植生マット工 標 準 図	1
17	筋工 標 準 図	1
18	集水桝工(Ⅱ型下) 標 準 図	1
19	集水桝工(Ⅱ型上下) 標 準 図	1
20	集水桝工(Ⅱ型上中下) 標 準 図	1
21	NO.8横孔ボーリング排水工 計 画 図	1
22	NO.9横孔ボーリング排水工 計 画 図	1
23	NO.10横孔ボーリング排水工 計 画 図	1

[illegible]

位置図

計
画
区
域
管
理
署

天水島区域

音沢区域

上山区域

伏野区域

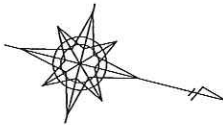
上牧区域

直峰松之山大池県立自然公園

年 度	令和 7 年度		
図 面	位 置 図		
施 工 地	新潟県上越市牧区上牧字倉地内		
工 事 名	上牧区域（A-9-4外）直轄地すべり防止工事（R7補正）		
図面番号	1	縮 尺	1／50,000
設 計 者		作 図 者	審 査 者
施 行 地			

平面図・工種配置図 S=1:1000

上越市牧区上牧地内



3級基準点(世界測地系2011)

点名	X座標	Y座標	Z座標(高さ)
3-1	115082.960	-8401.699	350.538
3-2	114981.994	-8438.439	364.115
3-3	114887.352	-8500.565	390.243

GNSS測量による観測

高さは3-1を基準とし直接水準測量を行った結果

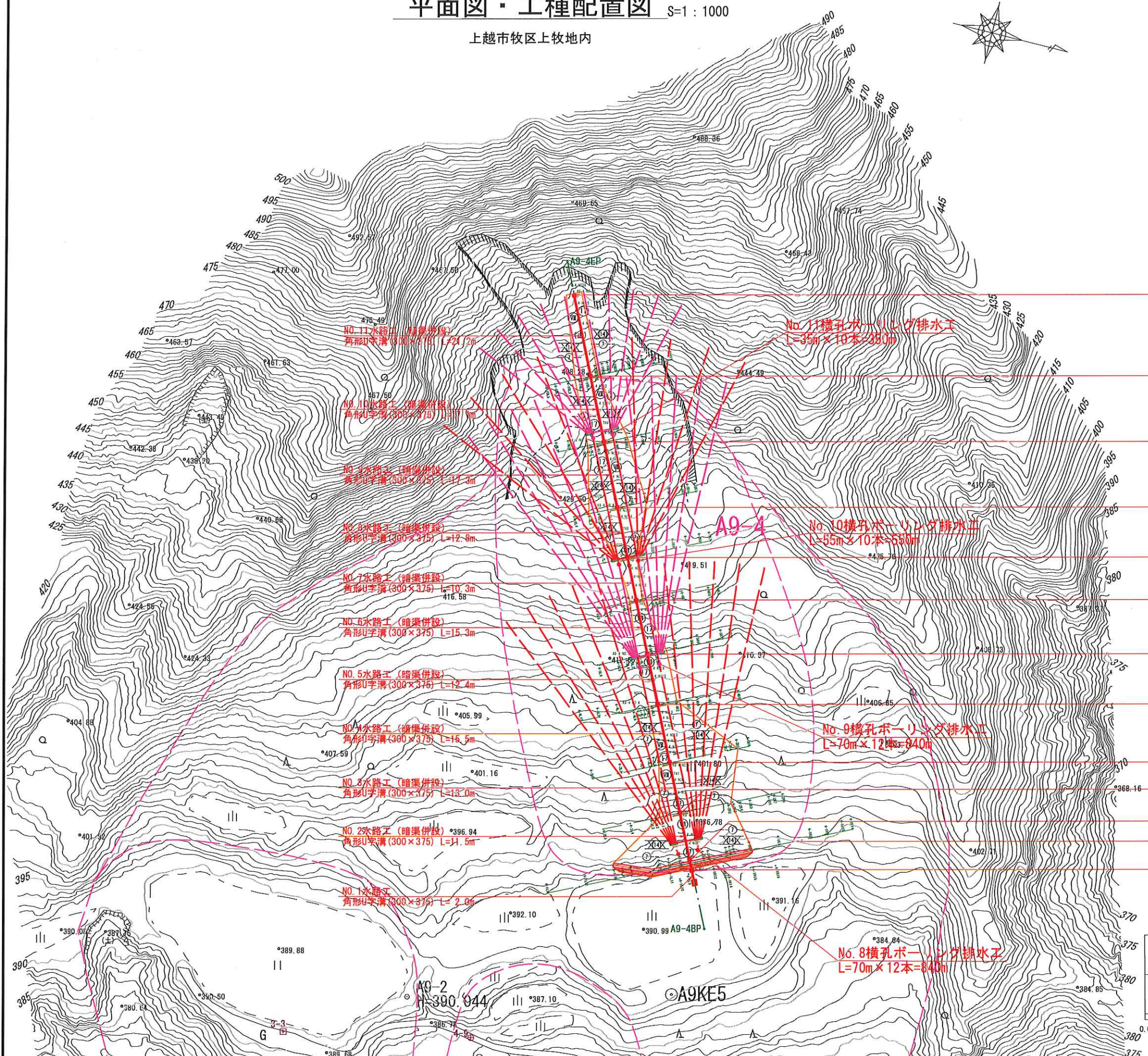
4級基準点(世界測地系2011)

点名	X座標	Y座標	Z座標(高さ)
4-1	115049.569	-8398.066	349.598
4-2	115017.757	-8399.745	349.503
4-3	114973.555	-8405.138	355.173
4-4	114936.790	-8416.457	356.351
4-5	114954.967	-8436.469	360.336
4-6	114968.832	-8459.163	371.662
4-7	114935.900	-8477.194	380.386
4-8	114950.462	-8498.782	379.599
4-9	114934.001	-8510.736	384.534
4-10	114908.412	-8498.074	388.742

高さは、厳密網平均計算で算出された間接測量を行った結果

凡 例

(15)	土工工(大型ふとん管)
(17)	水路工
Ⅶ	暗渠工
⊠	集水樹(コンクリート)
⊗(14)	植生マット工
⑦	丸太筋工



NO.12集水樹
Ⅱ型(下)

NO.11集水樹
Ⅱ型(下)

NO.10集水樹
Ⅱ型(下)

NO.9集水樹
Ⅱ型(下)

NO.8集水樹
Ⅱ型(下)

NO.7集水樹
Ⅱ型(下)

NO.6集水樹
Ⅱ型(下)

NO.5集水樹
Ⅱ型(下)

NO.4集水樹
Ⅱ型(下)

NO.3集水樹
Ⅱ型(下)

NO.2集水樹
Ⅱ型(上中下)

NO.1集水樹
Ⅱ型(下)

NO.1土工工
(大型ふとん管)
H=3.00m
L=47.00m

NO.8横孔ボーリング排水工
L=70m×12本=840m

NO.10横孔ボーリング排水工
L=55m×10本=550m

NO.11横孔ボーリング排水工
L=35m×10本=350m

NO.11水路工(暗渠併設)
角形U字溝(300×375) L=21.2m

NO.10水路工(暗渠併設)
角形U字溝(300×375) L=17.5m

NO.9水路工(暗渠併設)
角形U字溝(300×375) L=17.3m

NO.8水路工(暗渠併設)
角形U字溝(300×375) L=12.8m

NO.7水路工(暗渠併設)
角形U字溝(300×375) L=10.3m

NO.6水路工(暗渠併設)
角形U字溝(300×375) L=15.3m

NO.5水路工(暗渠併設)
角形U字溝(300×375) L=12.4m

NO.4水路工(暗渠併設)
角形U字溝(300×375) L=15.5m

NO.3水路工(暗渠併設)
角形U字溝(300×375) L=13.0m

NO.2水路工(暗渠併設)
角形U字溝(300×375) L=14.5m

NO.1水路工
角形U字溝(300×375) L=2.0m

上牧工区(A-9-4)

図面名	平面図・工種配置図		
図面番号	2	縮尺	1:1000

