

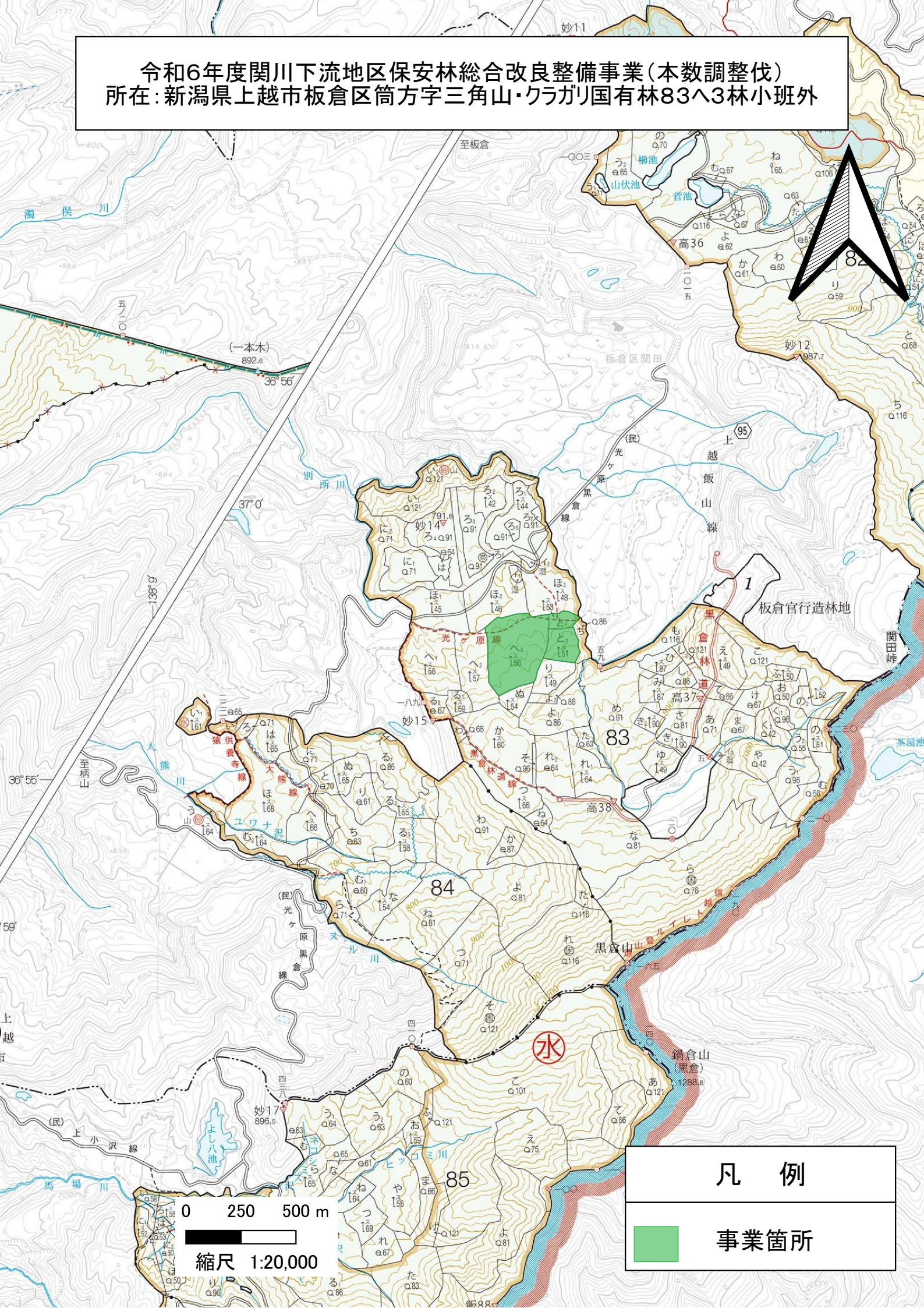
令和6年度関川下流地区  
保安林総合改良整備事業  
(本数調整伐)

事業実施箇所位置図

上越森林管理署




令和6年度関川下流地区保安林総合改良整備事業(本数調整伐)  
所在:新潟県上越市板倉区筒方字三角山・クラガリ国有林83へ3林小班外



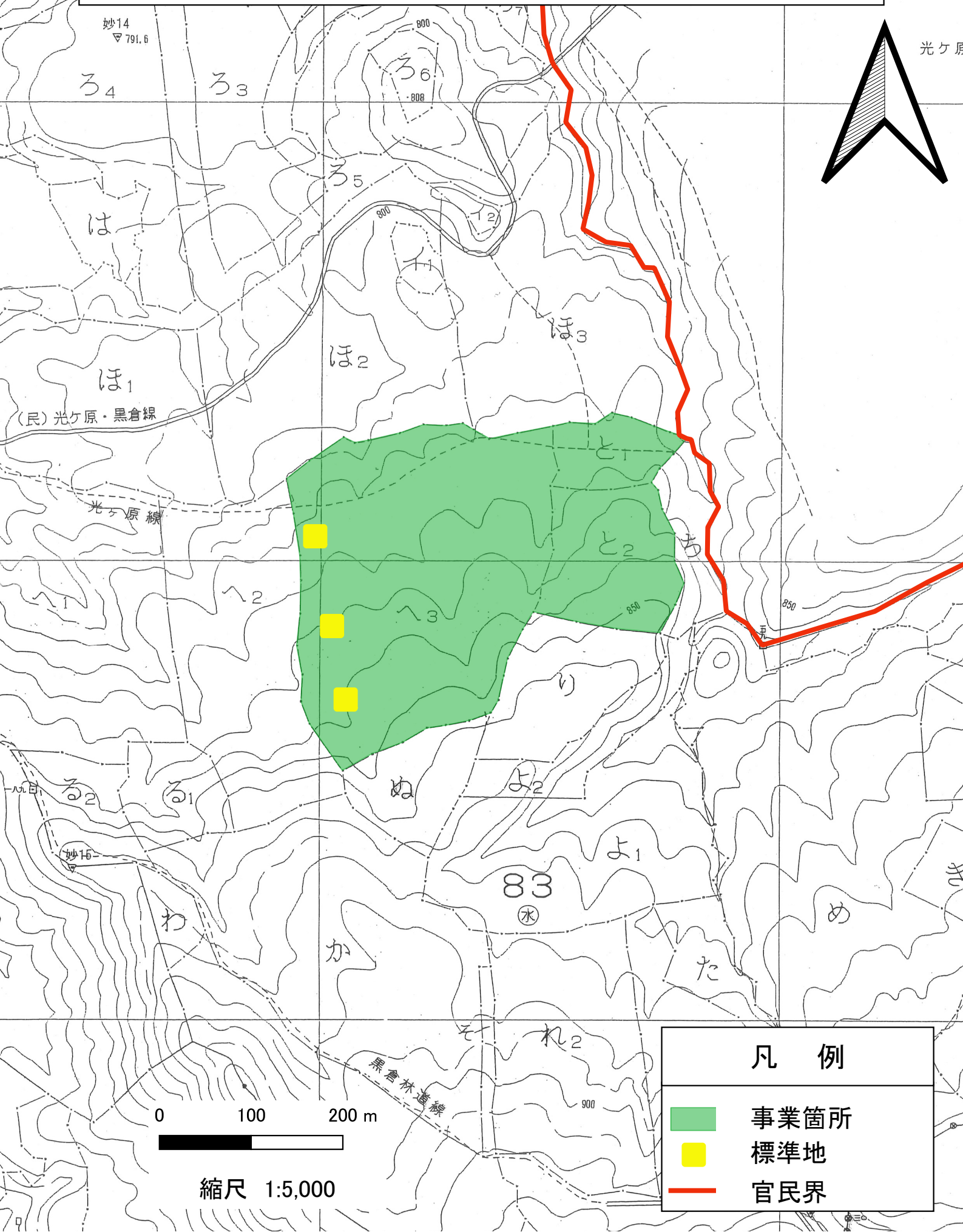
0 250 500 m  
縮尺 1:20,000

凡例

 事業箇所



令和6年度関川下流地区保安林総合改良整備事業(本数調整伐)  
所在:新潟県上越市板倉区筒方字三角山・クラガリ国有林83へ3林小班外



妙14  
▽791.6

光ヶ原

(民)光ヶ原・黒倉線

光ヶ原線

妙15

黒倉林道線

0 100 200 m

縮尺 1:5,000

凡 例

- 事業箇所
- 標準地
- 官民界