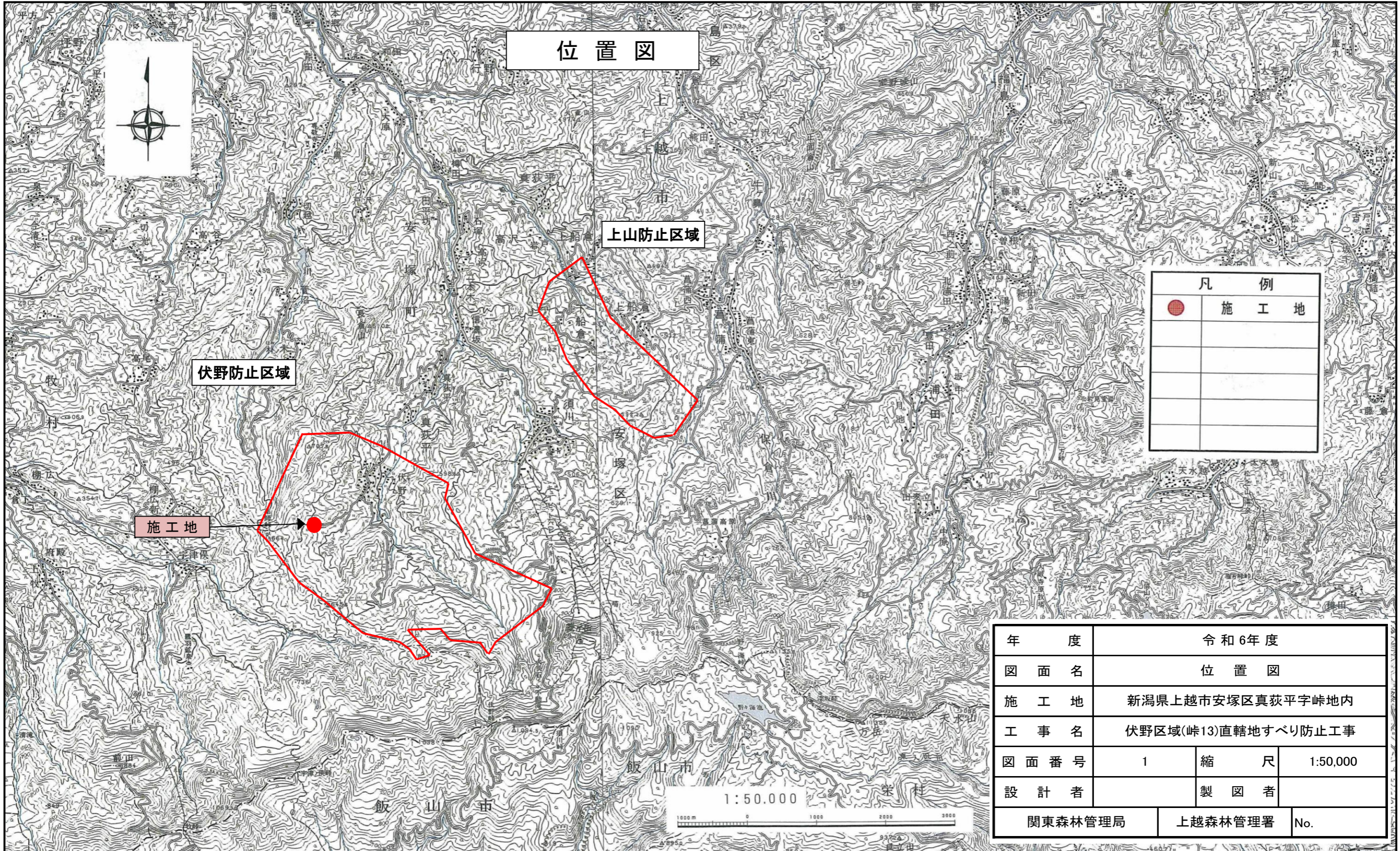


令和 6 年度

施工地	新潟県上越市安塚区真萩平字峠地内									
工事名	伏野区域(峠13)直轄地すべり防止工事									
工種	No.1集水井外	数量	1 基外	山腹 安定面積	HA 0.14	貯砂量	m ³ -	現況 床配	% -	
集水面積	HA -	崩壊の 方位	-	山腹平均 傾斜	14°	海拔高	510 m ~ 520 m	計画 画配	% -	
地質	新第三紀樽田層外	有林地	% -	無林地	% -	年間降雨量	mm 2,830.0	最大 日雨量	mm 138.0	
関東森林管理局					上越森林管理署					

図面目録

番号	図面名	葉数
1	位置図	1
2	施工地平面図	1
3	平面図	1
4	縦断図	1
5	No.1集水井工 計画図	2
6	" 構造図	1
7	" ライナープレート詳細図	1
8	" 昇降階段工詳細図	2
9	" 集水井蓋詳細図	1
10	" 天蓋基礎部詳細図	1
11	水路工、暗渠工 標準図	1
12	排水工 標準図	1
13	集水樹 構造図	1
14	現場打ち集水樹 標準図	1
15	木製水路板 標準図	1
計		17



位置図

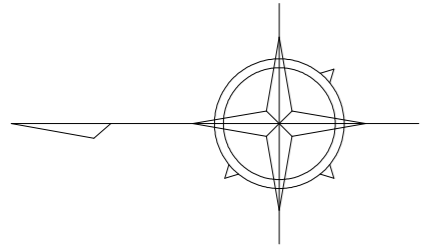
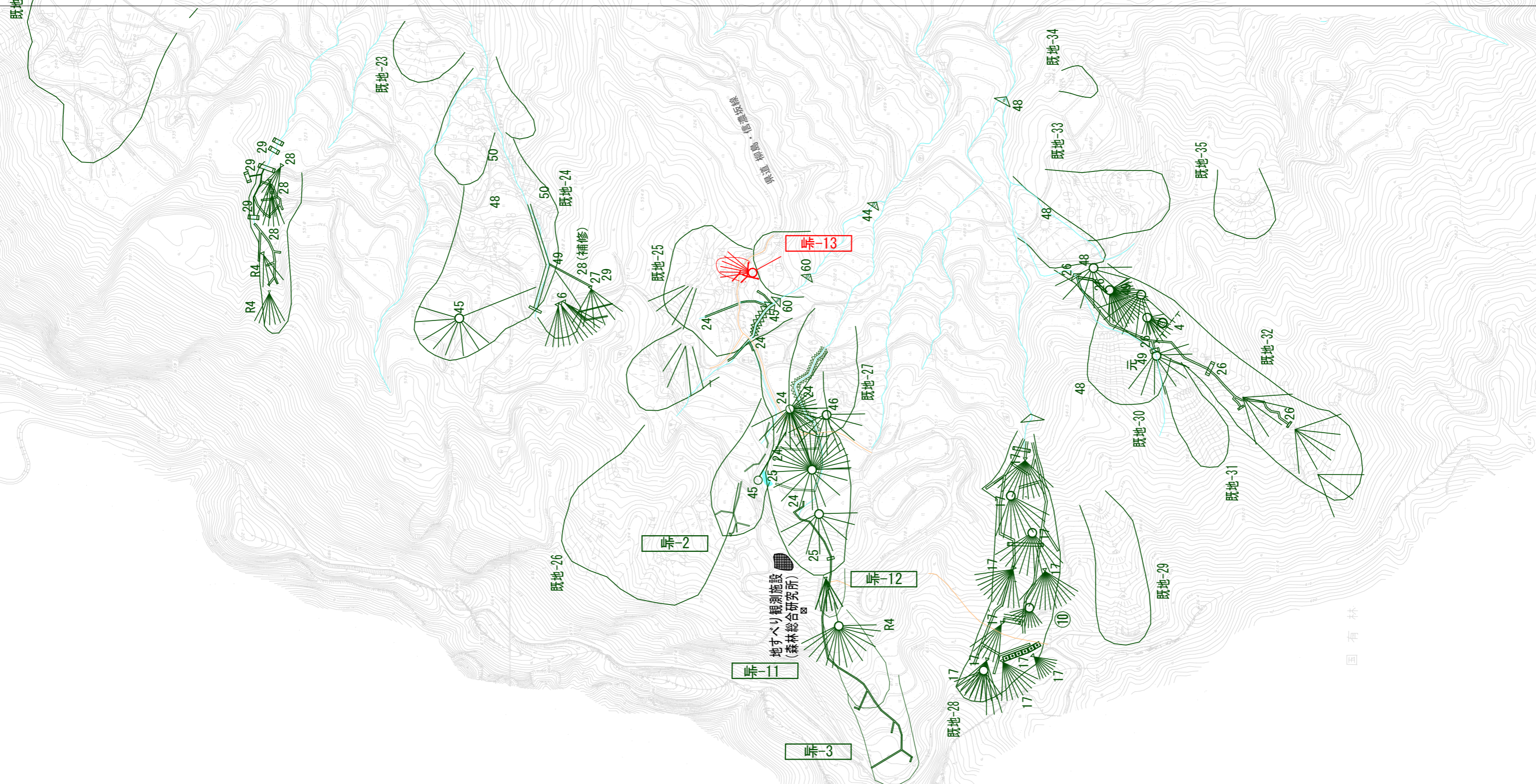
上山防止区域

伏野防止区域

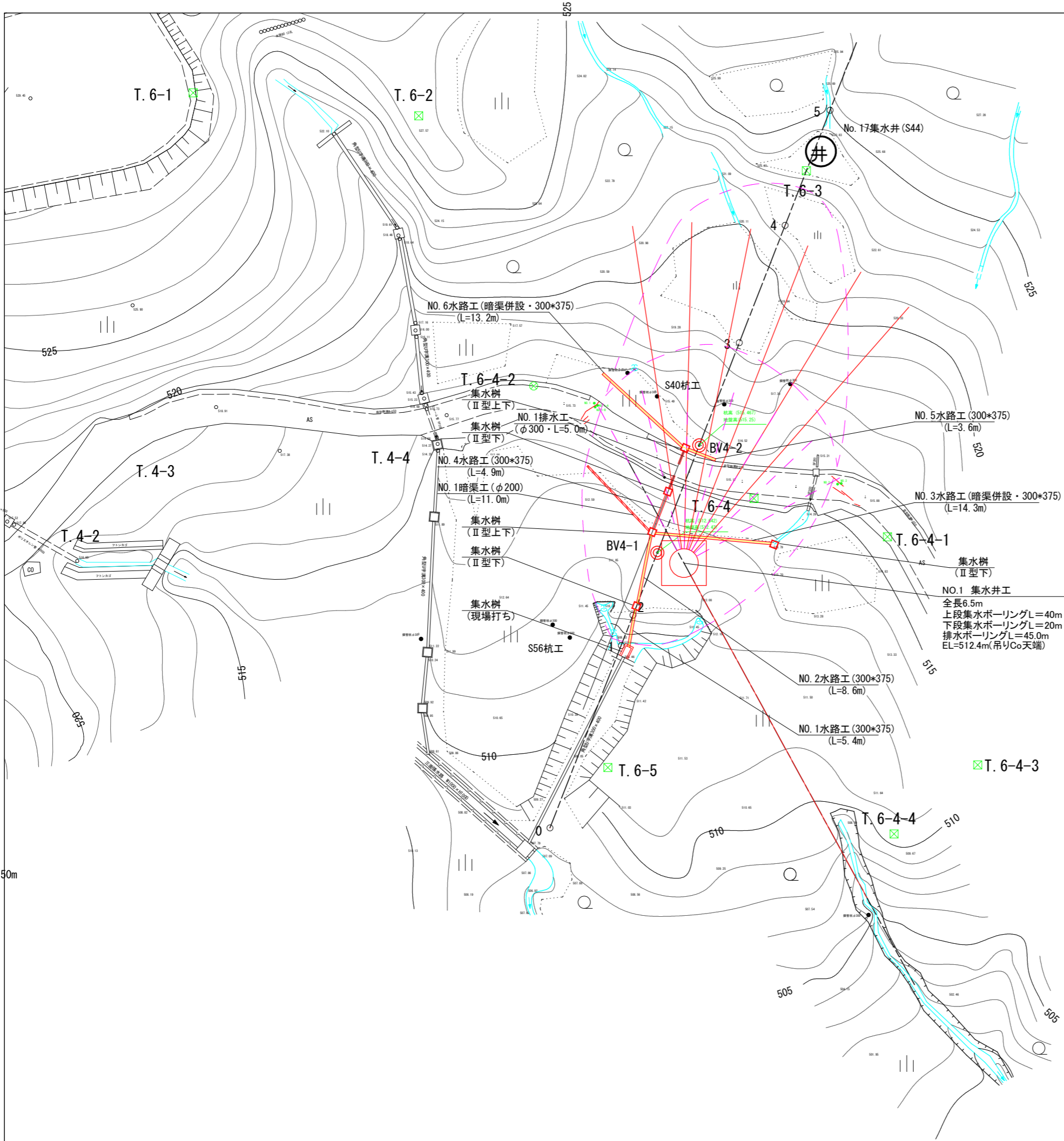
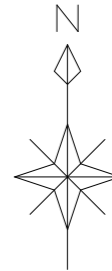
施工地

凡 例	
●	施工地

年 度	令和 6年度		
図 面 名	位 置 図		
施 工 地	新潟県上越市安塚区真萩平字峠地内		
工 事 名	伏野区域(峠13)直轄地すべり防止工事		
図 面 番 号	1	縮 尺	1:50,000
設 計 者		製 図 者	
関東森林管理局		上越森林管理署	No.



年 度	令和 6 年 度		
図 面 名	施工地平面図		
施 工 地	新潟県上越市安塚区真萩平字峠地内		
工 事 名	伏野区域(峠13)直轄地すべり防止工事		
図 面 番 号	2	縮 尺	1 : 5,000
設 計 者	製 図 者		
関東森林管理局	上越森林管理署	No.	



峠13工区

図面名	平面図		
図面番号	3	縮尺	1:250

