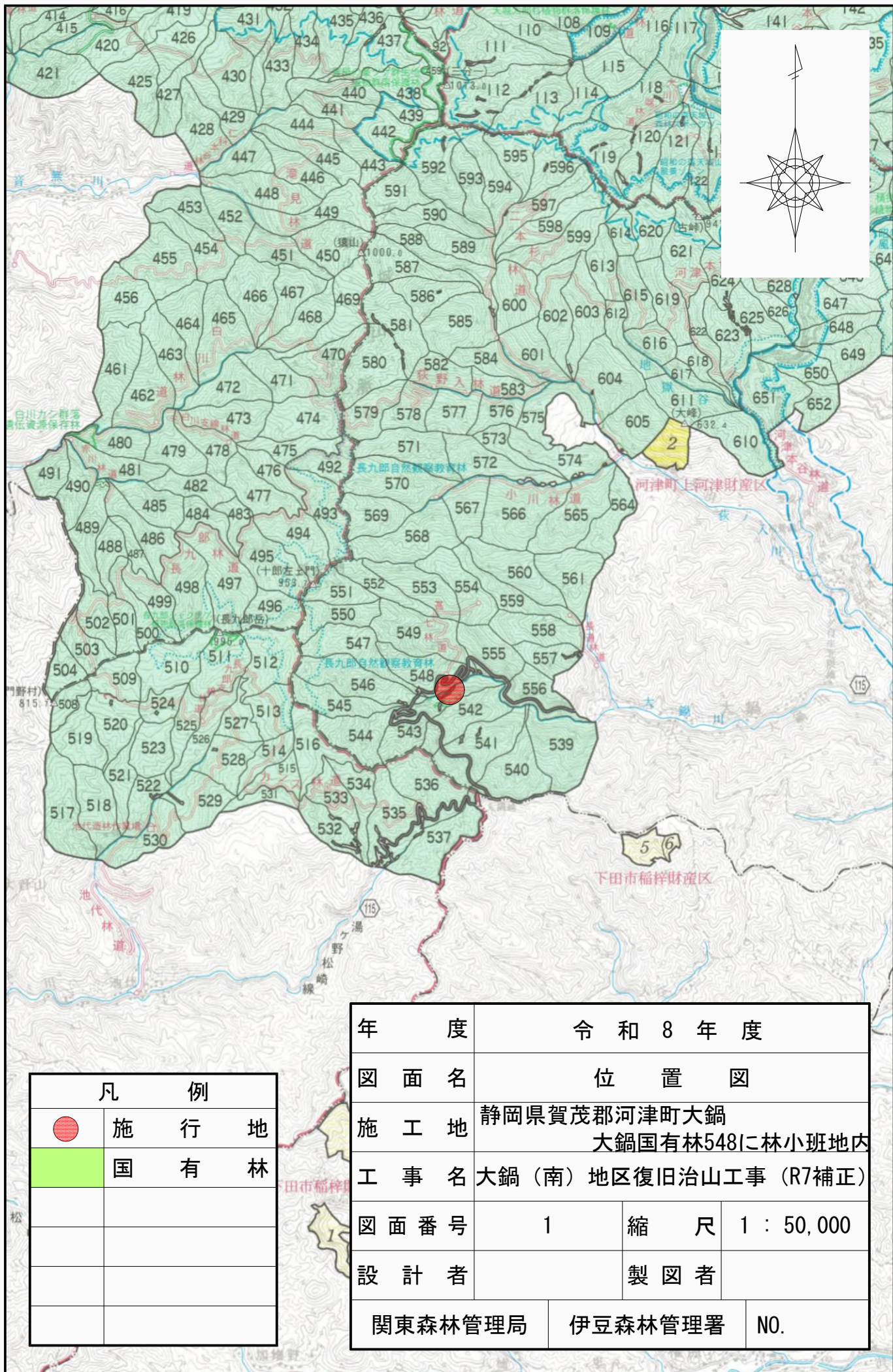


令和8年度

施工地	静岡県賀茂郡河津町大鍋 大鍋国有林548に林小班地内								
工事名	<h2 style="margin: 0;">大鍋(南)地区復旧治山工事(R7補正)</h2> <h3 style="margin: 0;">設 計 図</h3>								
工 種	山腹工 (補修)	数 量	ha -	山腹 安定面積	ha 0.11	貯砂量	m ³ -	現溪床 勾 配	%
集水面積	ha 161.00	崩壊の 方 位	南東	山腹 平均傾斜	度 40	海拔高	m 400	計画勾配	%
	有林地	%	0	無林地	%	年間降水量	mm 4552.6	最大日雨量	mm 627
地質	安山岩								
<h2 style="margin: 0;">関東森林管理局 伊豆森林管理署</h2>									

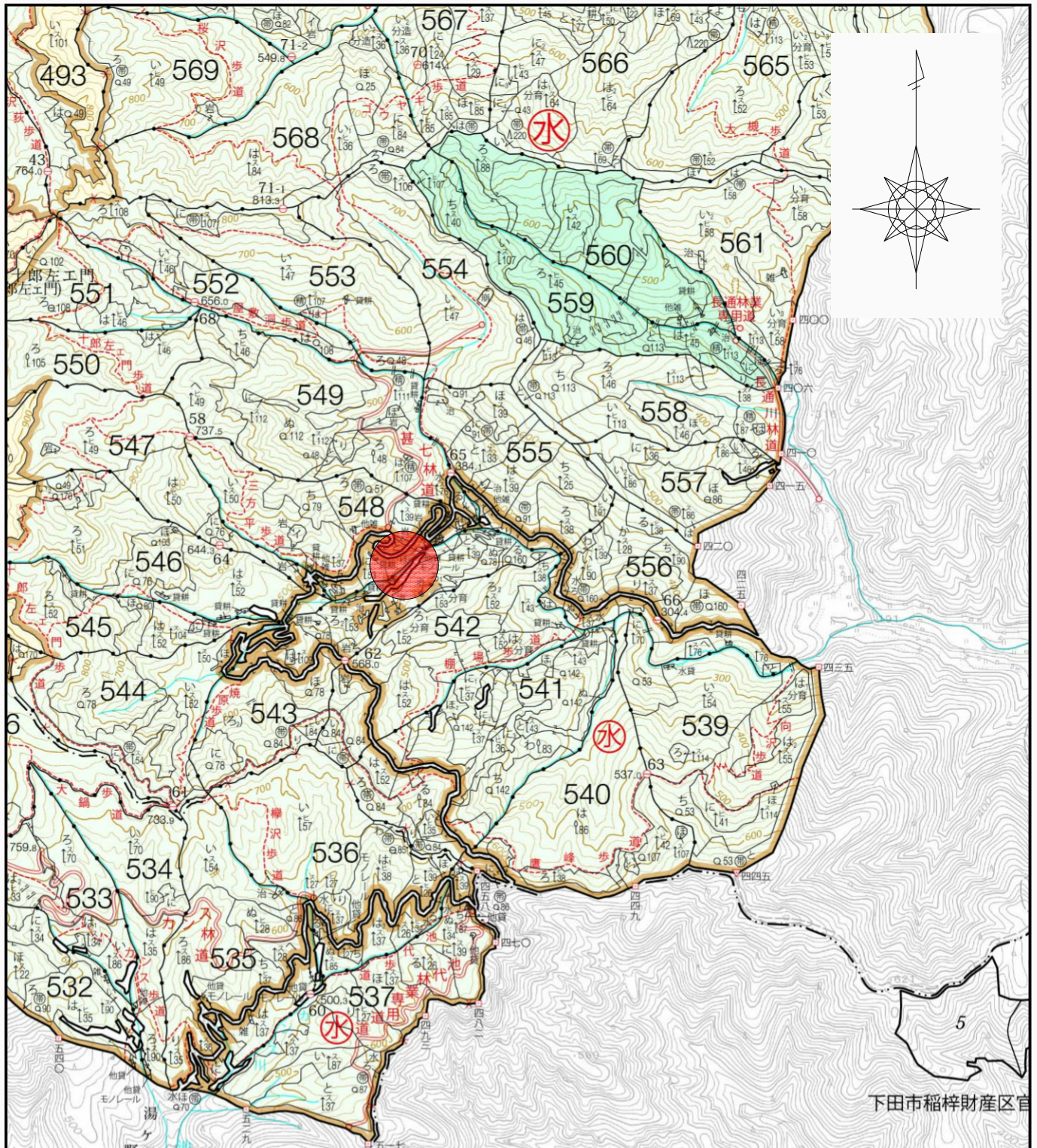
図 面 目 録

番号	図 面 名	葉数
1-2	位置図	2
3	施行地平面図	1
4	平面図	1
5	溪床縦断面図	1
6	異形ブロック概略図	1
7	木製柵標準図	1
8	木柵工標準図	1
計		8



凡 例	
	施 行 地
	国 有 林

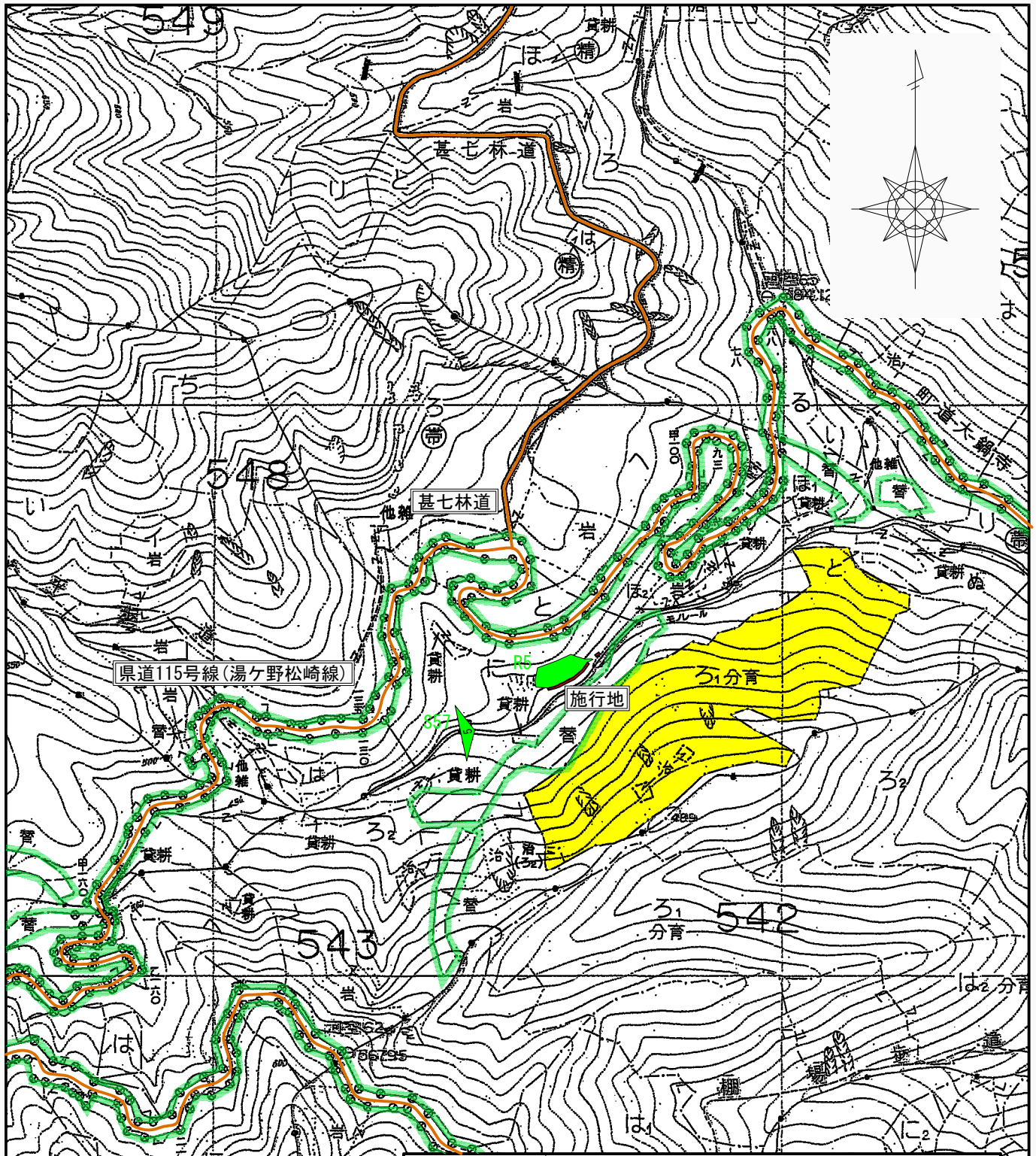
年 度	令 和 8 年 度		
図 面 名	位 置 図		
施 工 地	静岡県賀茂郡河津町大鍋 大鍋国有林548に林小班地内		
工 事 名	大鍋（南）地区復旧治山工事（R7補正）		
図面番号	1	縮 尺	1 : 50,000
設 計 者	製 図 者		
関東森林管理局	伊豆森林管理署	NO.	



下田市稲梓財産区直

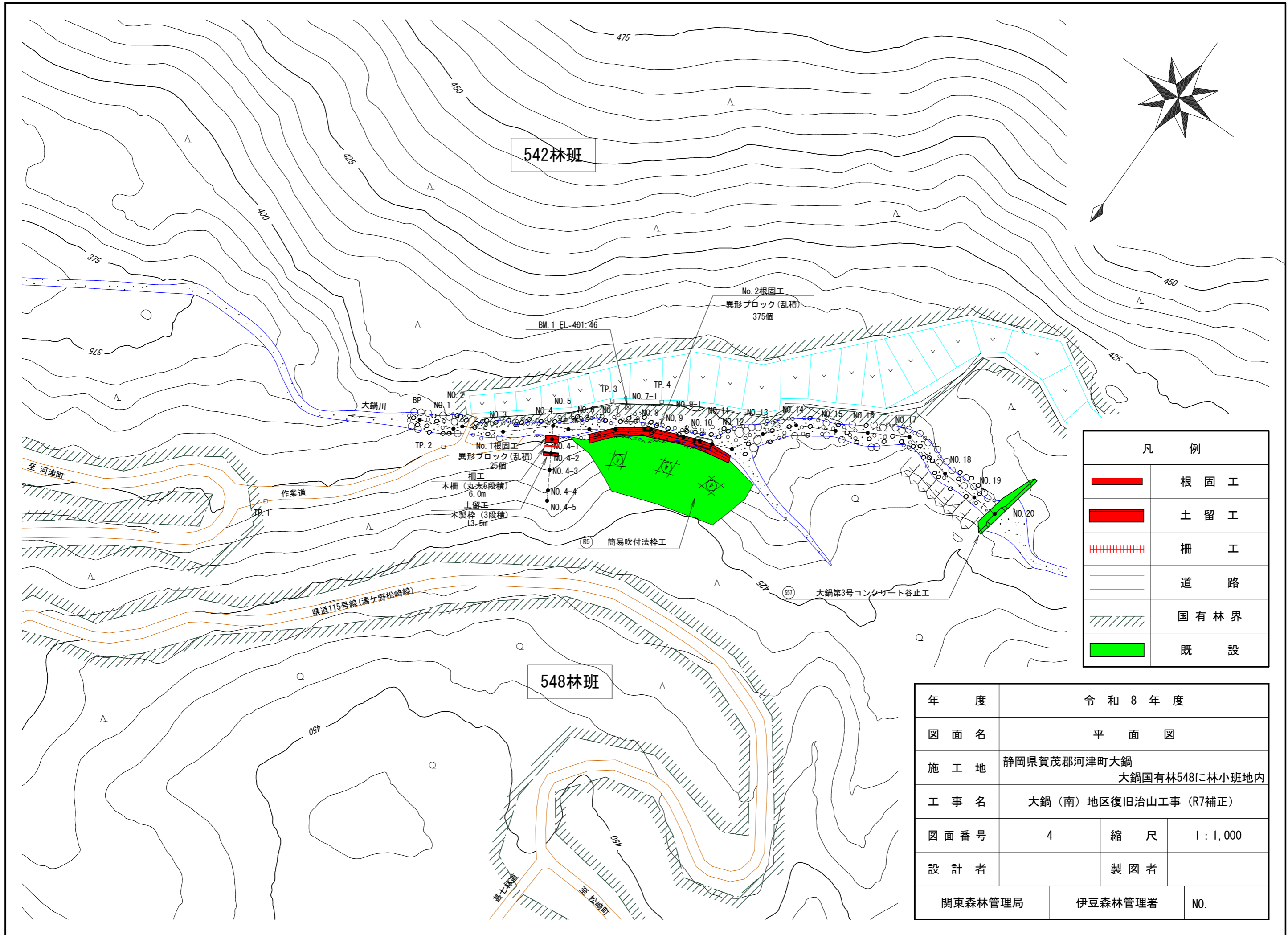
凡 例	
	施行地

年 度	令和 8 年 度		
図 面 名	位 置 図		
施 工 地	静岡県賀茂郡河津町大鍋 大鍋国有林548に林小班地内		
工 事 名	大鍋（南）地区復旧治山工事（R7補正）		
図面番号	2	縮 尺	1 : 20,000
設 計 者	製 図 者		
関東森林管理局	伊豆森林管理署	NO.	



凡 例	
	計画根固工
	分収育林地
	既設
	既設道路
	国有林界

年 度	令和 8 年 度		
図 面 名	施行地平面図		
施 工 地	静岡県賀茂郡河津町大鍋 大鍋国有林548に林小班地内		
工 事 名	大鍋（南）地区復旧治山工事（R7補正）		
図 面 番 号	3	縮 尺	1 : 5,000
設 計 者	製 図 者		
関東森林管理局	伊豆森林管理署	NO.	



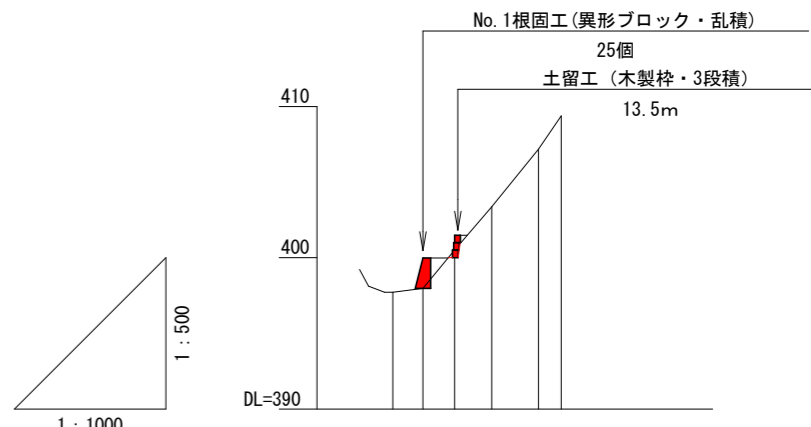
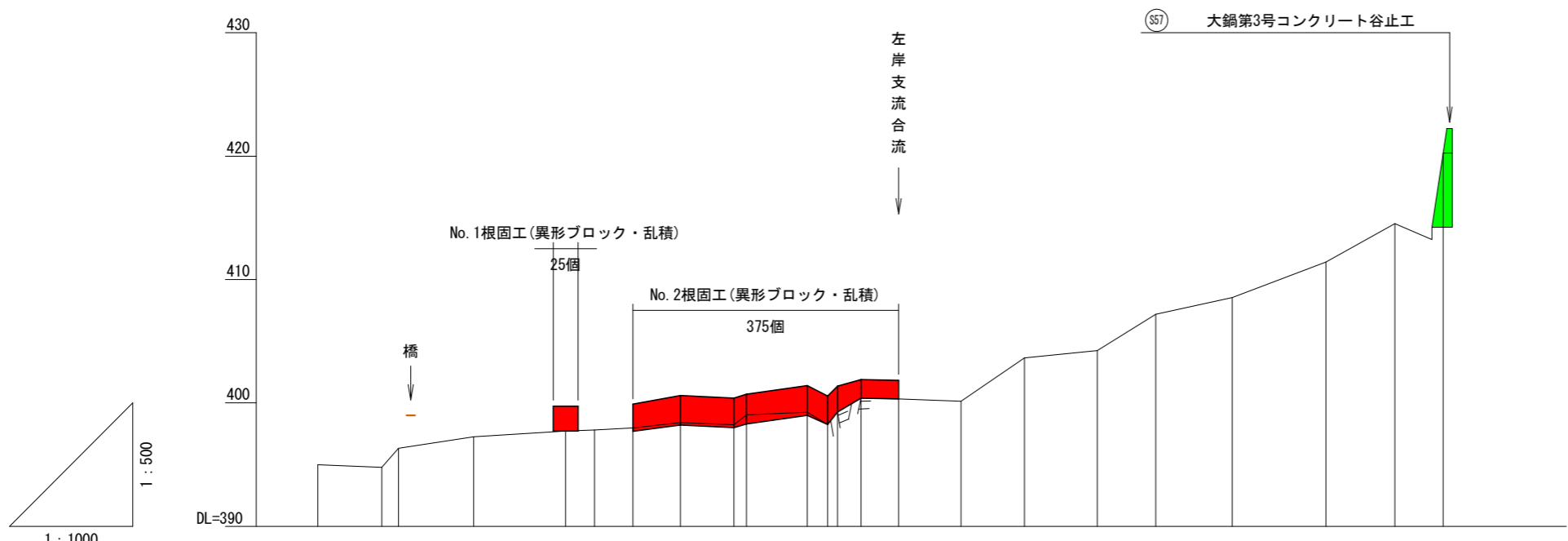
凡 例	
	根 固 工
	土 留 工
	柵 工
	道 路
	国 有 林 界
	既 設

年 度	令 和 8 年 度		
図 面 名	平 面 図		
施 工 地	静岡県賀茂郡河津町大鍋 大鍋国有林548に林小班地内		
工 事 名	大鍋（南）地区復旧治山工事（R7補正）		
図 面 番 号	4	縮 尺	1 : 1,000
設 計 者	製 図 者		
関東森林管理局	伊豆森林管理署	NO.	

年 度	令和 8 年 度		
図 面 名	溪床縦断面図		
施 工 地	静岡県賀茂郡河津町大鍋 大鍋国有林548に林小班地内		
工 事 名	大鍋（南）地区復旧治山工事（R7補正）		
図 面 番 号	5	縮 尺	H=1: 500 V=1:1,000
設 計 者		製 図 者	
関東森林管理局		伊豆森林管理署	NO.

本 流

左岸斜面

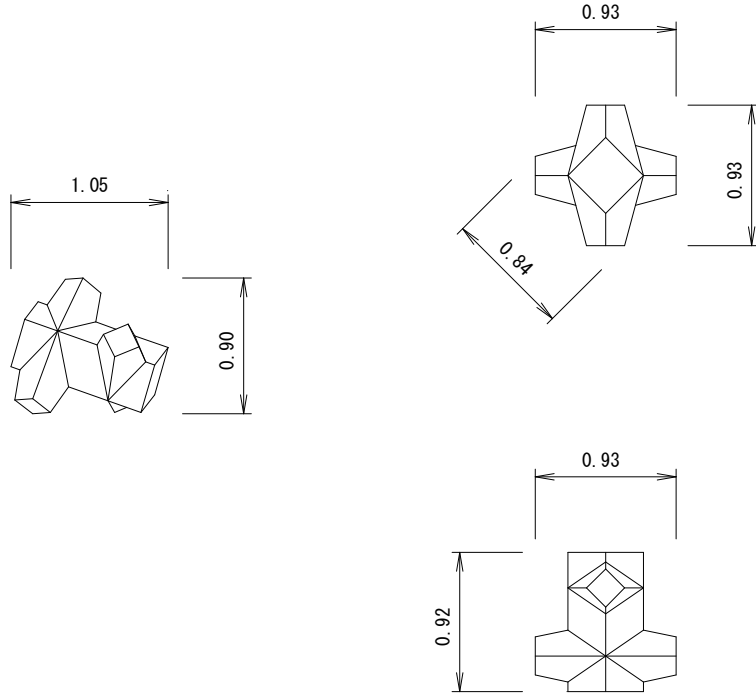


測 点	No	BP	NO.1 NO.2	NO.3	NO.4 NO.5	NO.6	NO.7	NO.7-1 NO.8	NO.9 NO.9-1	NO.10 NO.11	NO.12	NO.13	NO.14	NO.15	NO.16	NO.17	NO.18	NO.19	NO.20
水 平 距 離	m	0.00	10.40 2.70	12.20	14.90 4.70	6.20	7.70	8.70 2.00	9.90 3.30	1.60 3.80	6.10	10.10	10.30	11.80	9.50	12.40	15.20	11.20	7.80
水 平 透 加 距 離	m	0.00	10.40 13.10	25.30	40.20 44.90	51.10	58.80	67.50 69.50	79.40 82.70	84.30 88.10	94.20	104.30	114.60	126.40	135.90	148.30	163.50	174.70	182.50
垂 直 距 離	m	0.00	-0.22 1.55	0.93	0.47 0.08	0.17	0.43	-0.18 0.80	0.22 -0.99	1.00 1.13	-0.07	-0.19	3.51	0.61	2.93	1.35	2.89	3.10	5.72
地 盤 高	m	395.00	394.78 396.33	397.26	397.73 397.81	397.98	398.41	398.23 399.03	399.25 398.26	399.26 400.39	400.32	400.13	403.64	404.25	407.18	408.53	411.42	414.52 (414.24)	420.24
溪 床 勾 配	%					4.9									18.0				

測 点	No	NO.4 NO.4-1	NO.4-2	NO.4-3	NO.4-4 NO.4-5
水 平 距 離	m	0.00 4.00	4.20	4.90	6.20 3.00
水 平 透 加 距 離	m	0.00 4.00	8.20	13.10	19.30 22.30
垂 直 距 離	m	0.00 -0.22	1.55	0.93	0.47 0.08
地 盤 高	m	397.73 397.98	400.51	403.37	407.19 409.38
溪 床 勾 配	%			62.3	

異形ブロック概略図

0.25型×2単位



諸元

規格 名称	単位	0.25型×2単位
質量	t	0.465
体積	m ³	0.202
型枠面積	m ²	2.40

個数計算式

$$N = \frac{(1 - \text{空隙率}) \times V}{v}$$

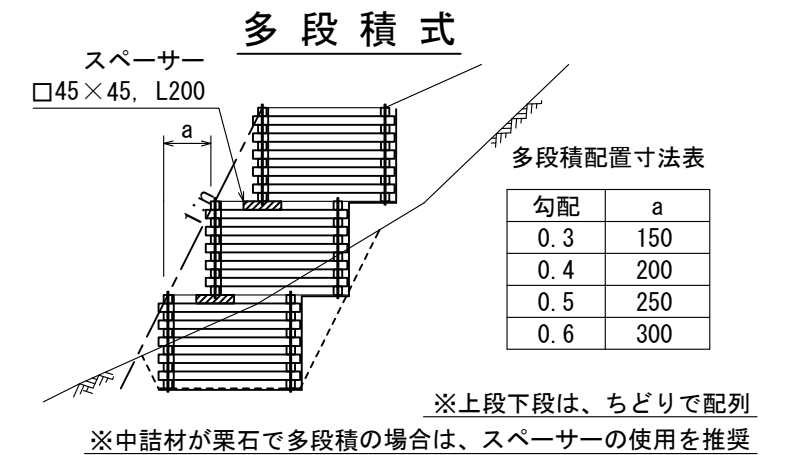
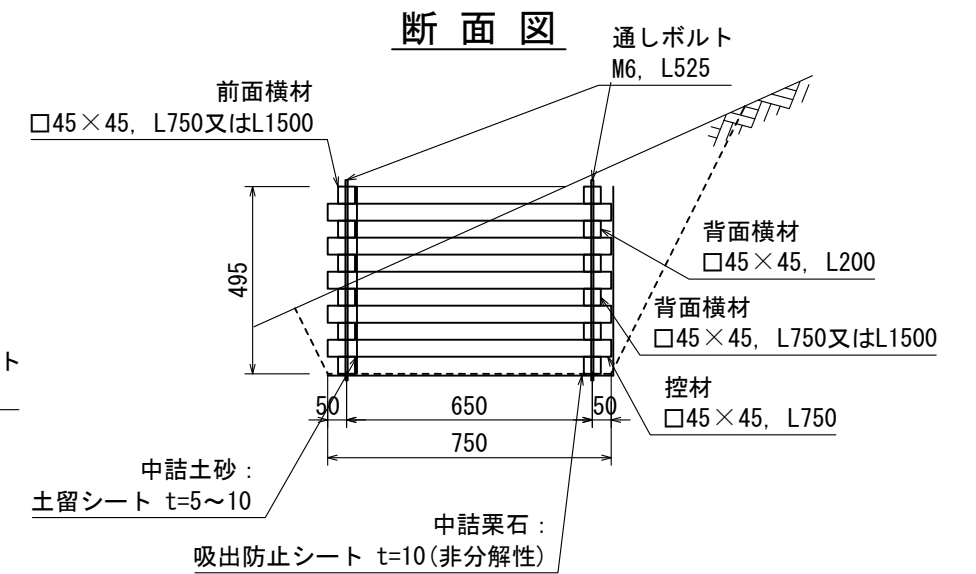
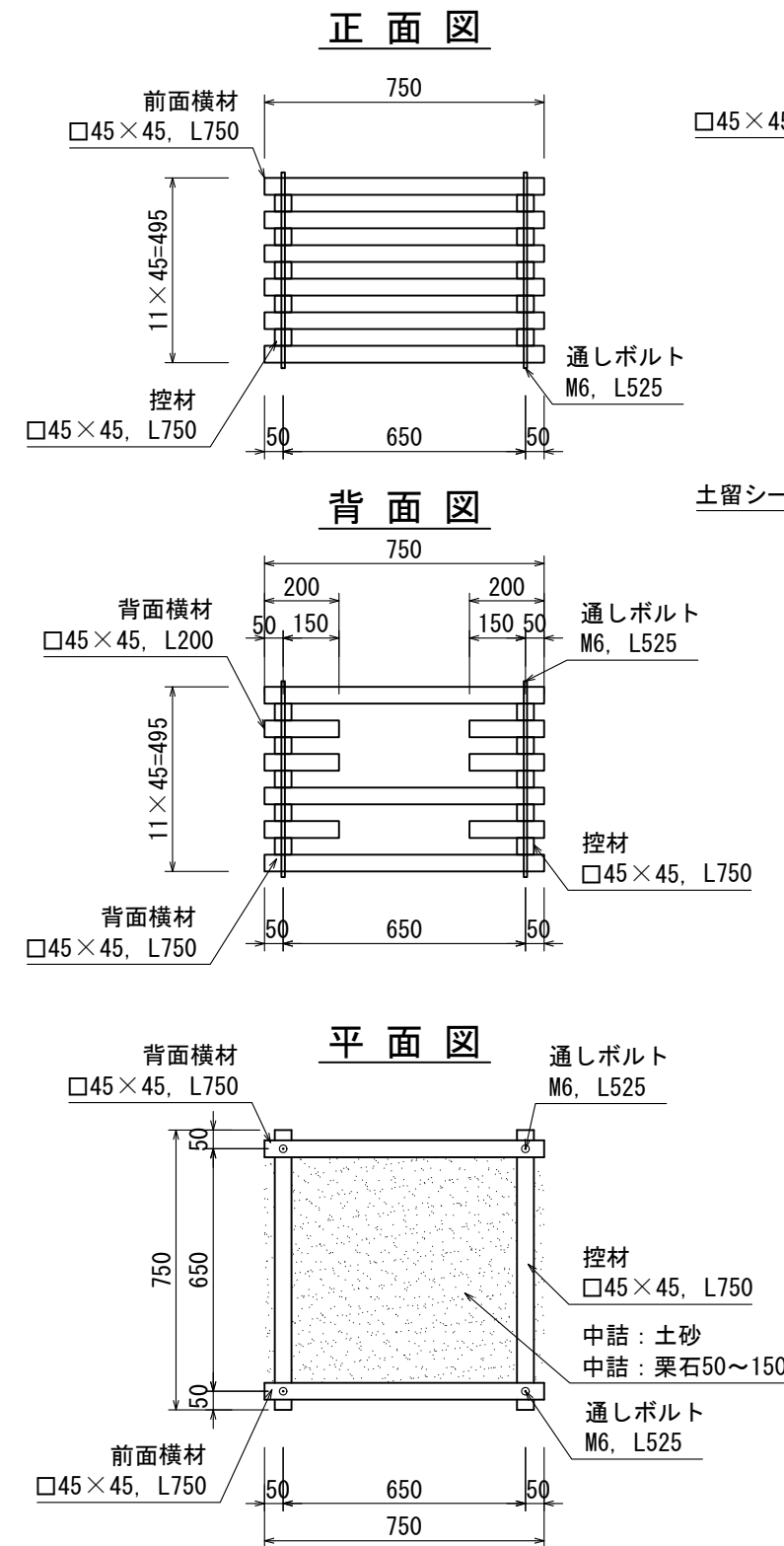
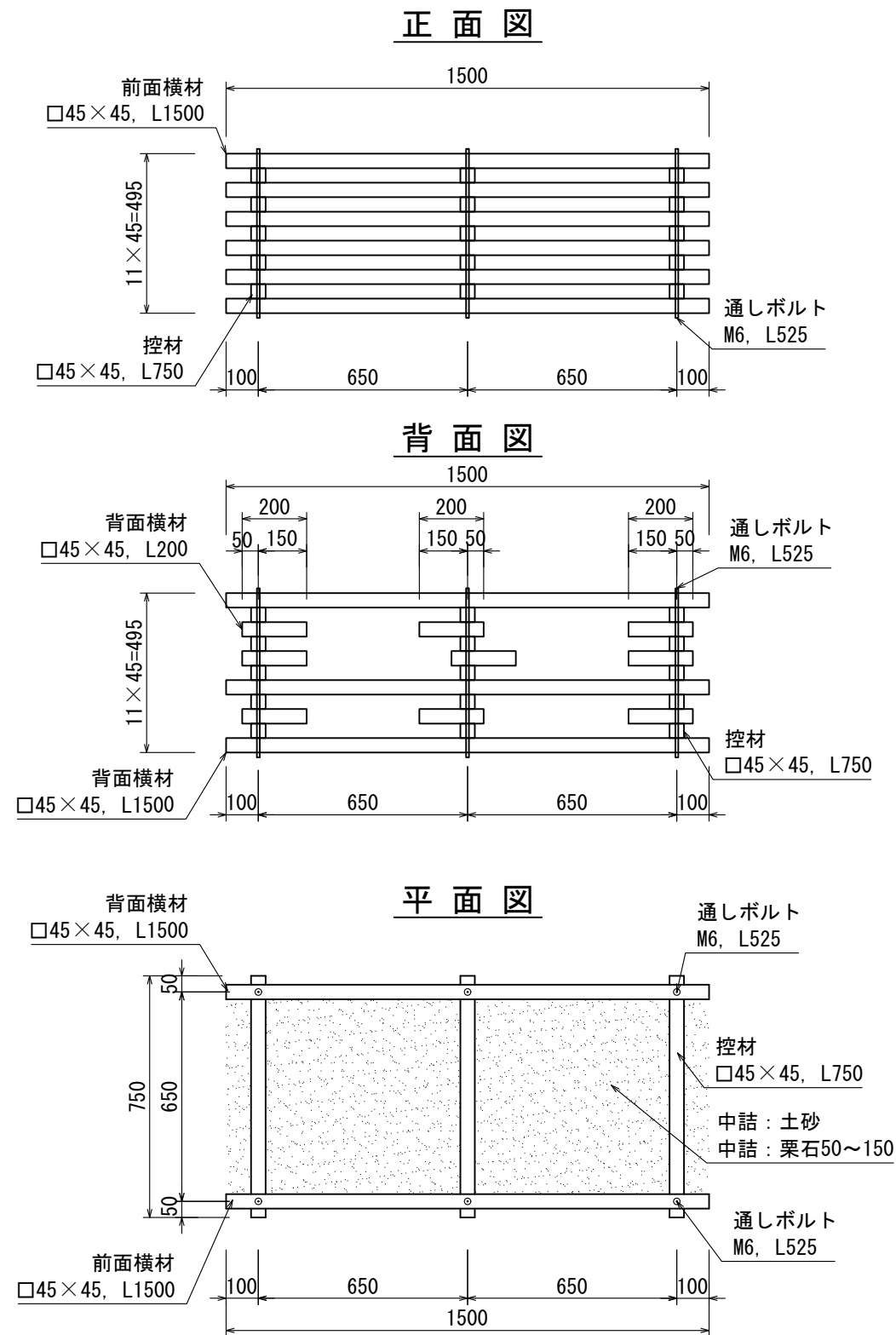
空隙率=58%

V = 空体積

v = 0.202m³ (コーケンブロック0.25型×2単位の体積)

図面名	異形ブロック概略図		
図面番号	6	縮尺	1:50

木製柵 標準図 (L=1.50m ・ L=0.75m)



木材の保存処理仕様

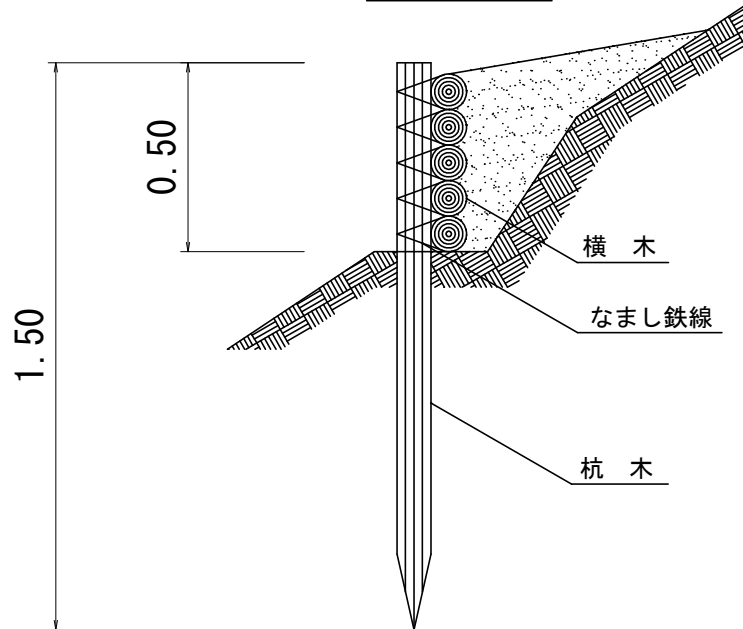
注入前処理	インサイジング+深浸潤特殊・圧縮処理加工
加圧注入処理	JIS A 9002による
保存処理薬剤	マイトレックACQ(JIS K 1570, ACQ-1)
品質規格	吸収量5.2kg/m ³ 以上、浸潤長平均9mm以上(JAS K4相当)

木柵工 標準図

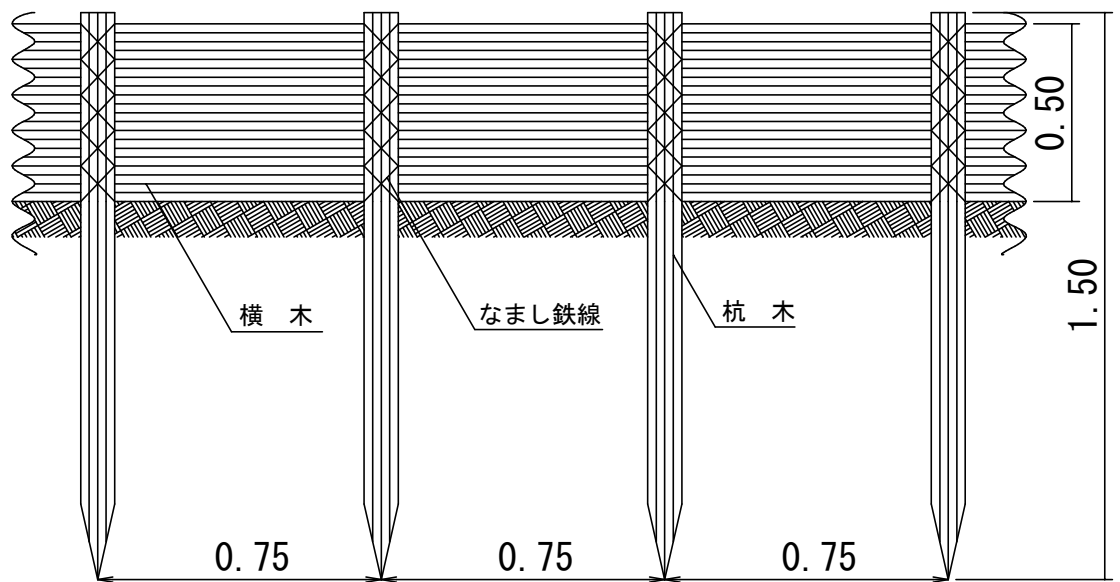
縮尺 S=1/20

H=0.5m

側面図



正面図



10.0m 当たり 材料明細表

種別	規格・寸法	数量	単位	単位重量(kg)	備考
杭木	ｽ径又はﾋ径 径8~14cm 長さ1.5m	13.30	本		
横木	ｽ径又はﾋ径 径8~14cm 長さ3.0m	16.70	本		円柱加工
なまし鉄線	#10	6.29	kg		
階段切付	階段幅 30cm	10.00	m		