

令和6年度 河津・松崎地区造林（地拵外）請負事業

位 置 図

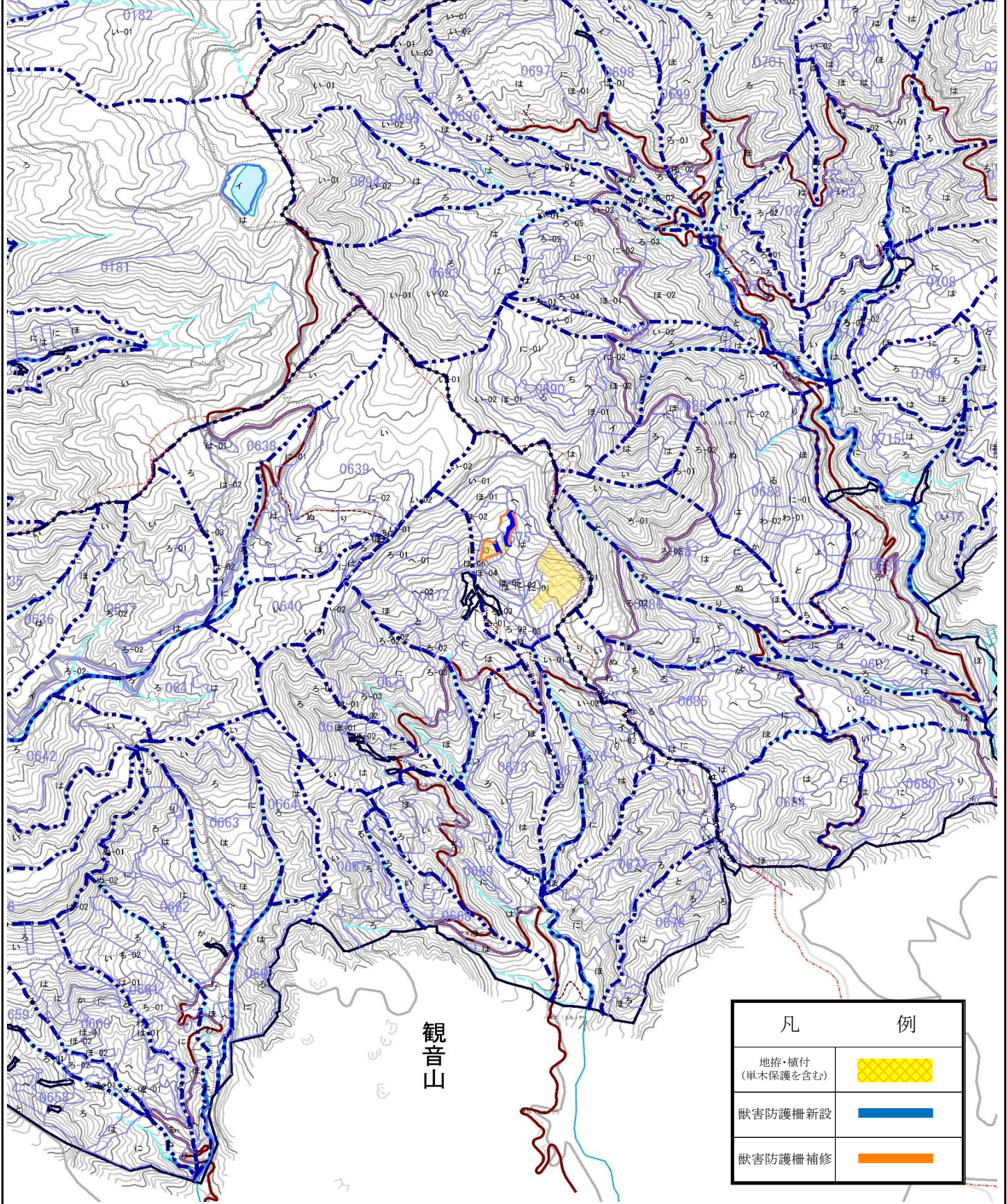
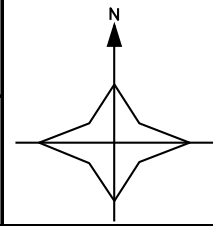
表紙	1 枚
位置図 (1/20,000)	6 枚
位置図 (1/5,000)	1 1 枚
計	1 8 枚

伊豆森林管理署

令和6年度 河津・松崎地区造林(地拵外)請負事業
位置図

場所: 静岡県賀茂郡河津町
梨本国育林622ろ1林小班外

縮尺: 1/20,000



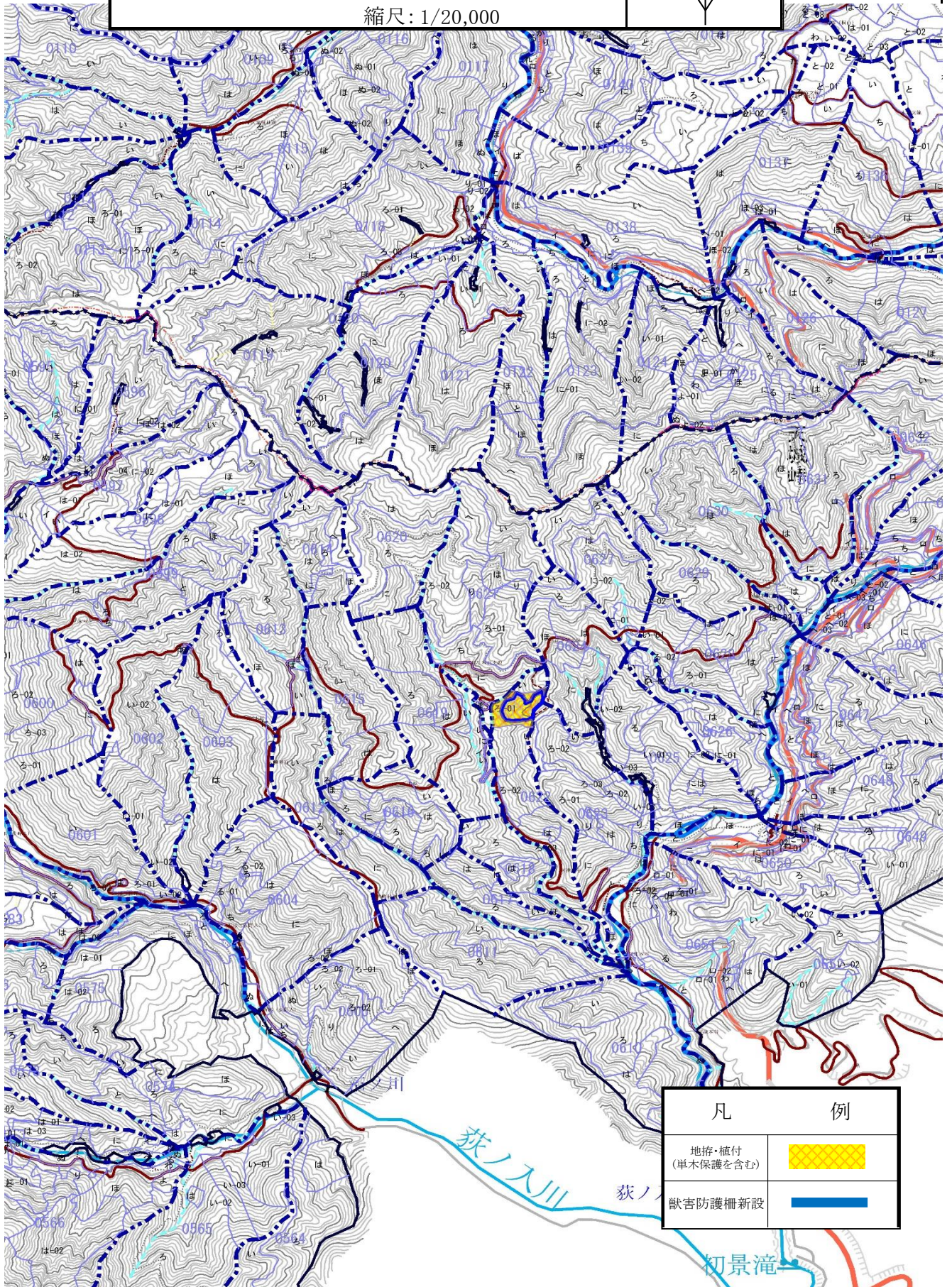
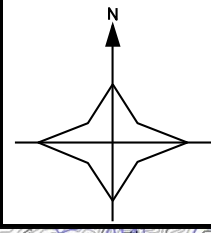
観音山

凡 例	
地拵・植付 (単木保護を含む)	
獣害防護柵新設	
獣害防護柵補修	

令和6年度 河津・松崎地区造林(地拵外)請負事業
位置図

場所: 静岡県賀茂郡河津町
梨本国固有林622乙1林小班外

縮尺: 1/20,000



凡 例	
地拵・植付 (単木保護を含む)	
獣害防護柵新設	