

令和 8 年度

七曲・高部林道（木戸川線）林道  
改良工事

設計図

図面枚数	3枚
------	----

(表紙含む)

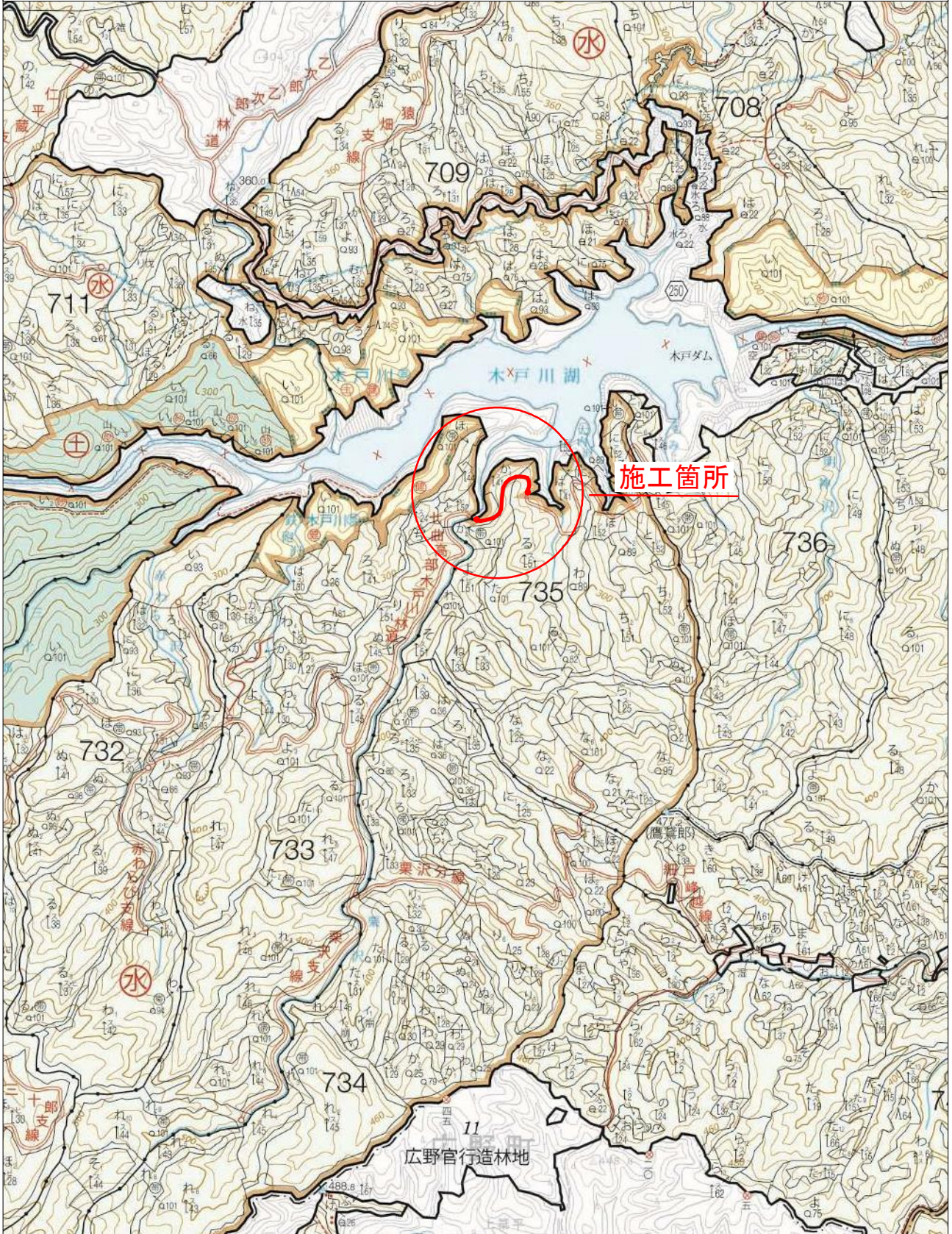
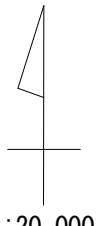
分類	森林基幹道	規格	2級	
位置	福島県双葉郡檜葉町大字上小埜字芝坂国有林 735か1林小班外			
延長	350.0 m	国有林	350.0 m	
		民有林	m	
幅員	3.6 m	最小半径	—	
勾配	最急	平均	設計 荷重	t
	— %	— %		

磐城森林管理署

# 位置図

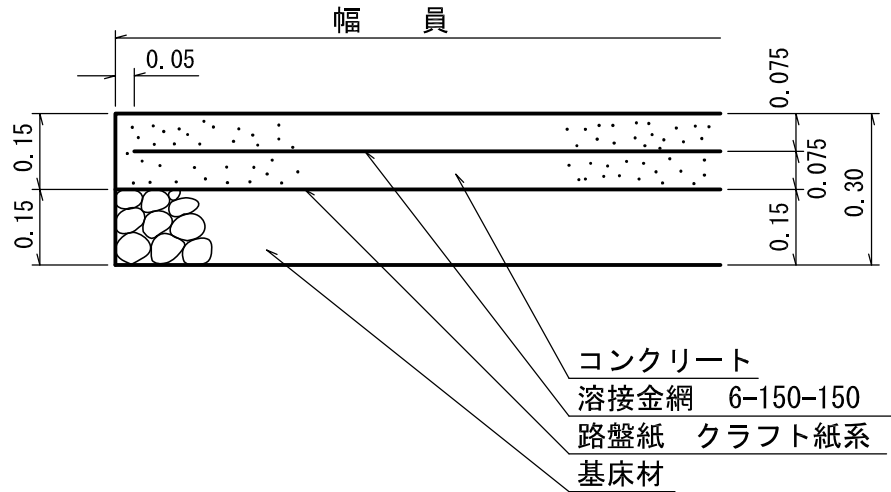
七曲・高部林道（木戸川線）林道改良工事

所在：福島県双葉郡楢葉町大字上小埜字芝坂国有林735か1林小班外 1:20,000



# コンクリート路面工標準図

S=1 : free



100m<sup>2</sup>当り

材 料 表		
名 称	数 量	品 質・規 格
コンクリート	15.00m <sup>3</sup>	21-8-25(40)
路 盤 紙	100.00m <sup>2</sup>	クラフト紙系
路 盤 工	15.00m <sup>3</sup>	クラッシュラン C-40
溶 接 金 網	100.00m <sup>2</sup>	6*150*150
やむを得ず18-5-40を使用する場合は コンクリート厚 0.20 mとする。		

目地材設置に当たっては、延長方向10m間隔で設置することを標準とする。