

塩田山地区外造林(地拵外)請負事業(R7ゼロ国)

福島県いわき市小川町塩田字塩田山国有林7㊦林小班外

位置図 87 枚

磐城森林管理署



# 塩田山地区外造林(地拵外)請負事業(R7ゼロ国)

福島県 いわき市 小川町 塩田 字 塩田山国有林 7い1 林小班 外

林小班	作業種
7い1	下刈
7に1	下刈
7り	地拵・植付
9に1	下刈
9よ1	下刈
10い1	下刈
18ろ1	地拵・植付・下刈
18ろ2	地拵・植付・下刈
19ち1	下刈
19ち2	下刈

## 凡 例

- 除地
- 事業個所

0 500 1,000 m

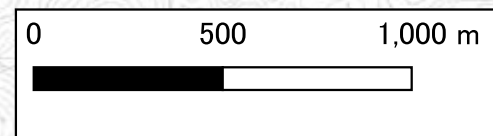
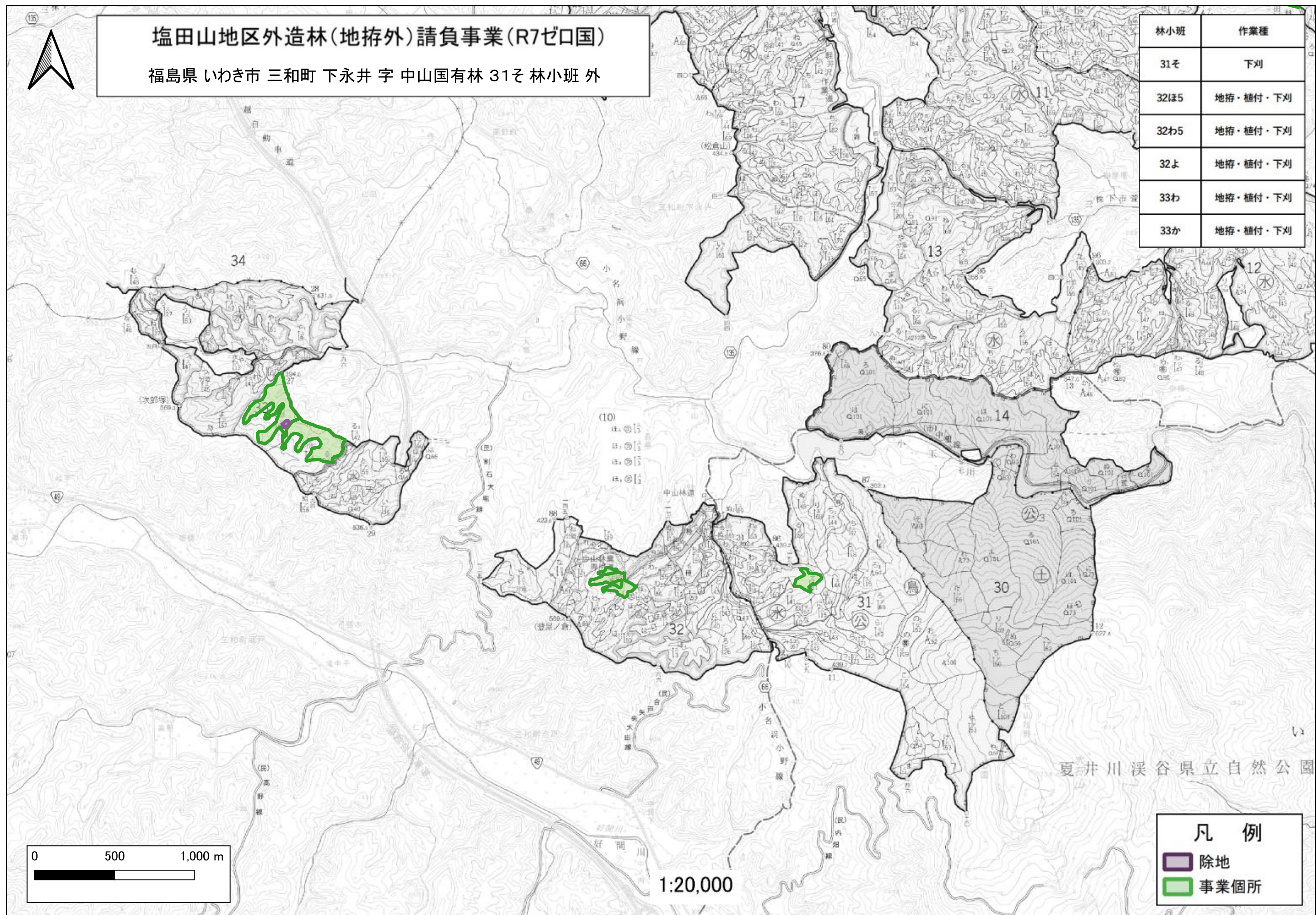
1:20,000



# 塩田山地区外造林(地拵外)請負事業(R7ゼロ国)

福島県 いわき市 三和町 下永井 字 中山国有林 31そ 林小班 外

林小班	作業種
31そ	下刈
32ほ5	地拵・植付・下刈
32わ5	地拵・植付・下刈
32よ	地拵・植付・下刈
33わ	地拵・植付・下刈
33か	地拵・植付・下刈



1:20,000

凡 例	
<span style="background-color: #800000; color: black;">■</span>	除地
<span style="background-color: #008000; color: black;">■</span>	事業個所

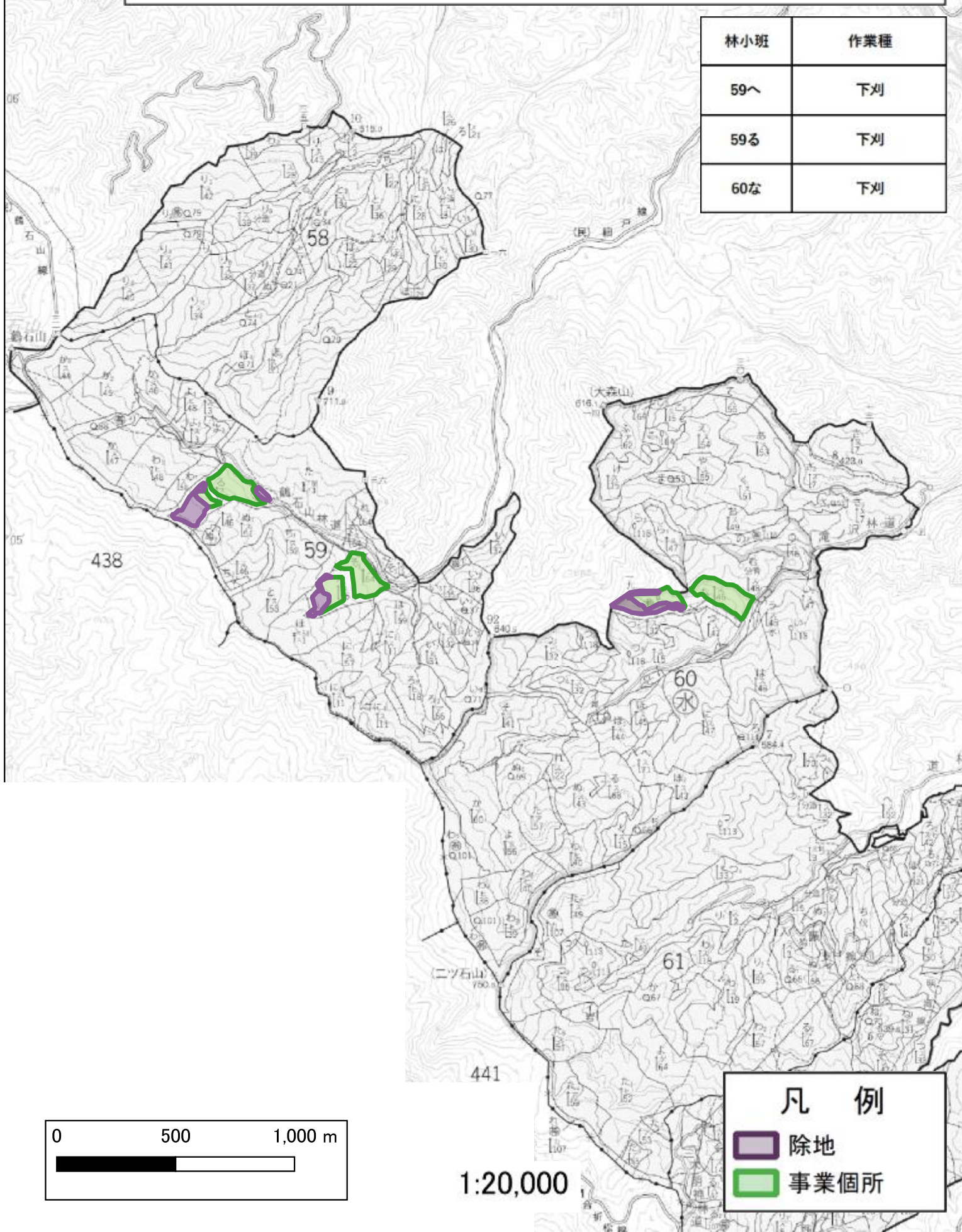




# 塩田山地区外造林(地拵外)請負事業(R7ゼ口国)

福島県 いわき市 三和町 合戸 字 細戸 国有林 59へ 林小班 外

林小班	作業種
59へ	下刈
59る	下刈
60な	下刈



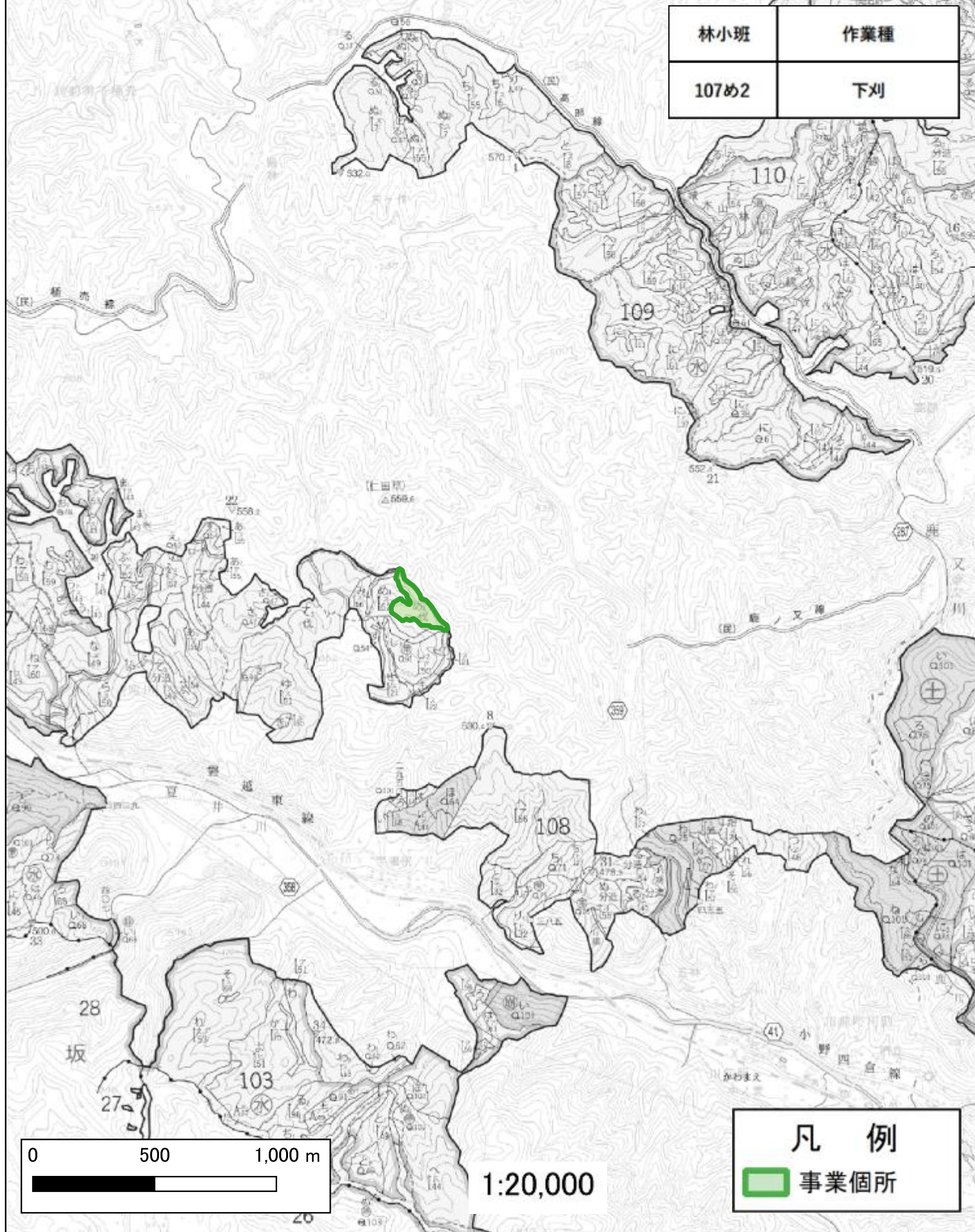




# 塩田山地区外造林(地拵外)請負事業(R7ゼロ国)

福島県 いわき市 川前町 川前 字 棚木国有林 107め2 林小班

林小班	作業種
107め2	下刈



0 500 1,000 m

1:20,000

凡 例



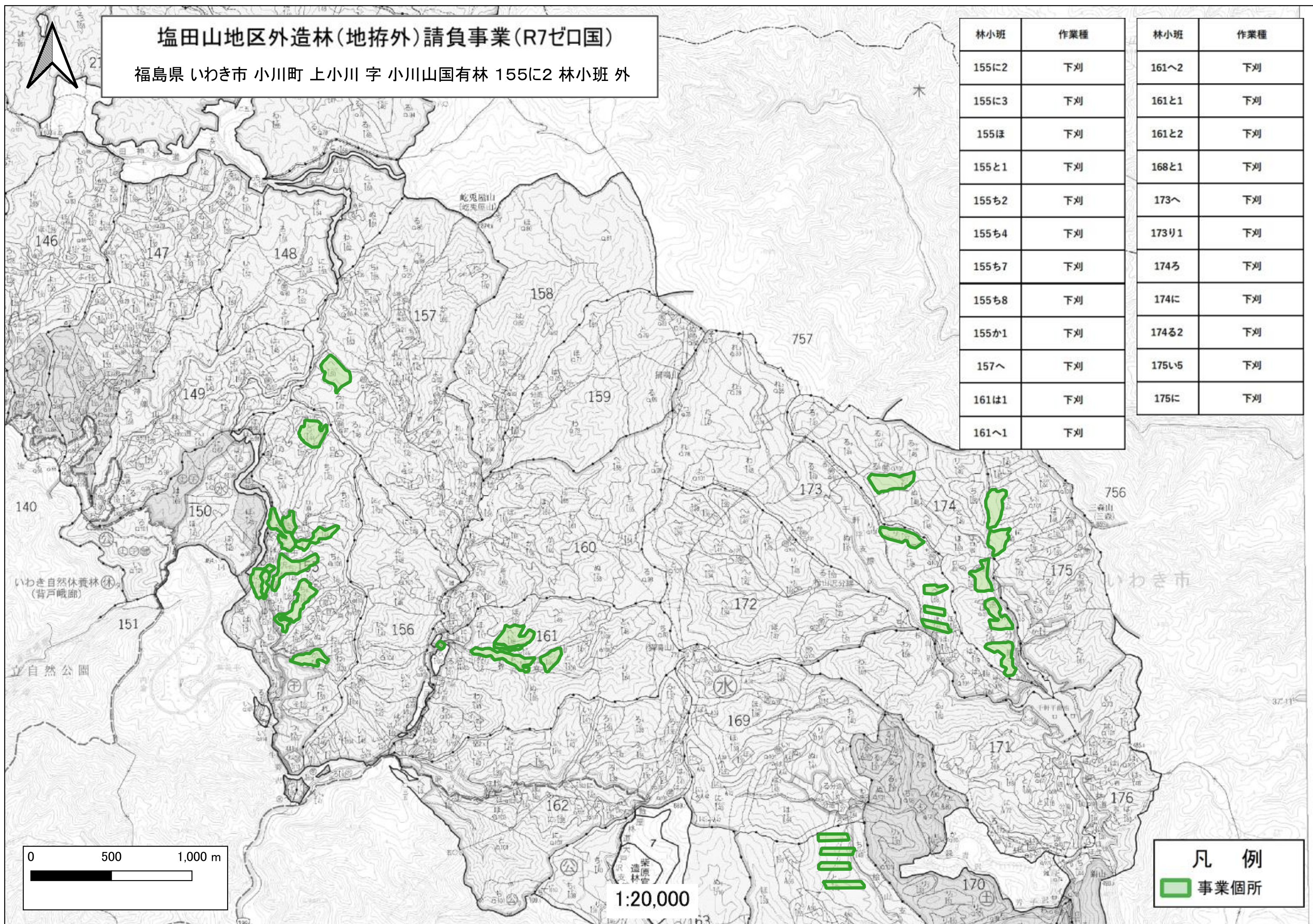
事業個所



# 塩田山地区外造林(地拵外)請負事業(R7ゼロ国)

福島県 いわき市 小川町 上小川 字 小川山国有林 155に2 林小班 外

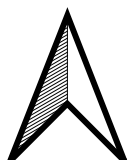
林小班	作業種	林小班	作業種
155に2	下刈	161へ2	下刈
155に3	下刈	161と1	下刈
155ほ	下刈	161と2	下刈
155と1	下刈	168と1	下刈
155ち2	下刈	173へ	下刈
155ち4	下刈	173り1	下刈
155ち7	下刈	174ろ	下刈
155ち8	下刈	174に	下刈
155か1	下刈	174る2	下刈
157へ	下刈	175い5	下刈
161は1	下刈	175に	下刈
161へ1	下刈		



凡 例  
 事業箇所

1:20,000





# 塩田山地区外造林(地拵外)請負事業(R7ゼロ国)

福島県 いわき市 四倉町 玉山 字 菖蒲平 国有林 177へ 林小班 外

林小班	作業種
177へ	下刈
177と	下刈
177る2	下刈
177ね1	下刈
177う2	下刈

