

令和8年度 霊山地区外造林(地拵外)請負事業

福島県相馬市玉野字霊山国有林2253ほ林小班外

位置図 7 枚

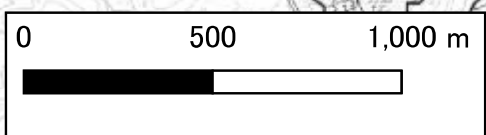
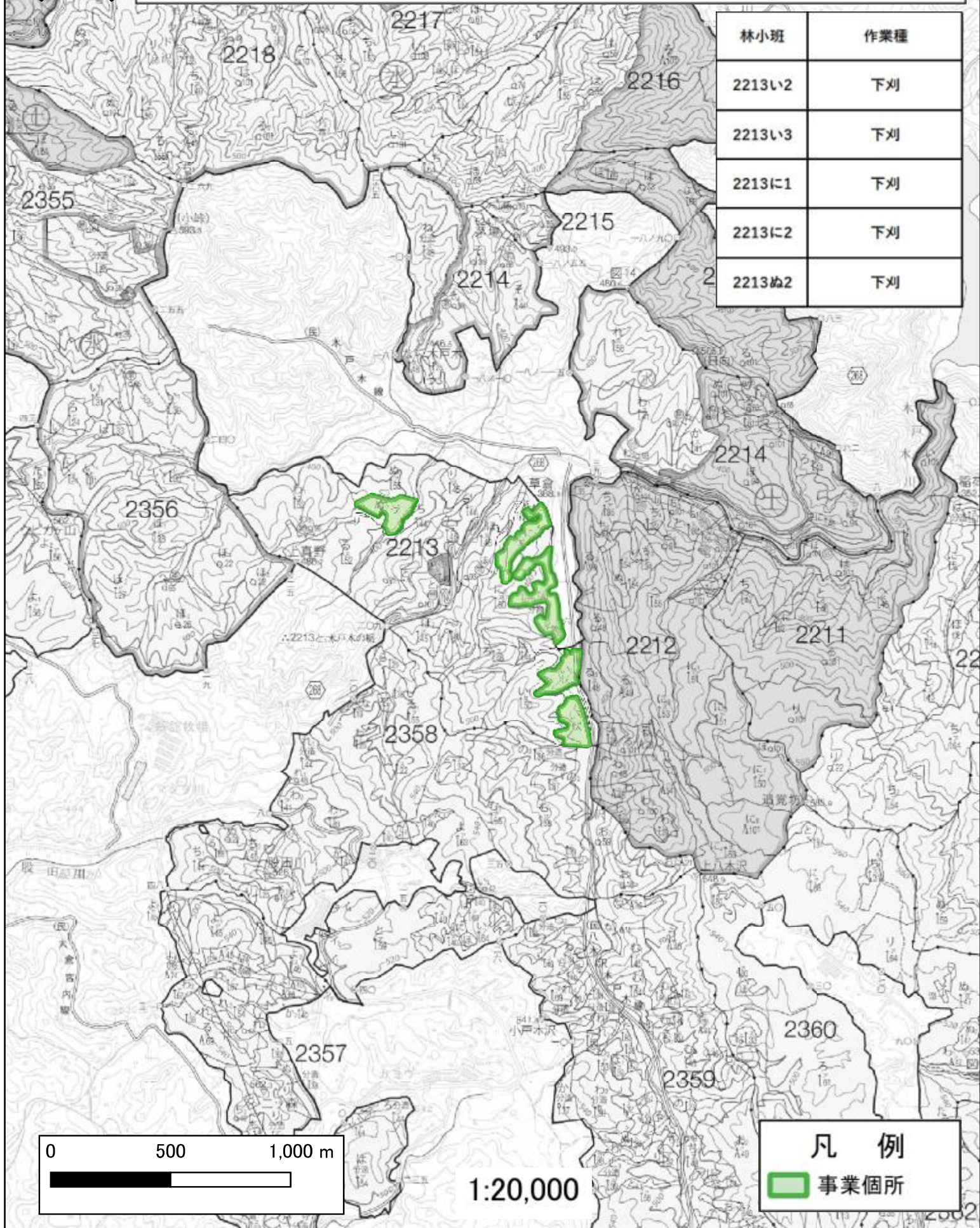
磐城森林管理署

令和8年度 霊山地区外造林(地拵外)請負事業

福島県 双葉郡 飯館村 大倉 字 湯船国有林 2213い2 林小班 外



林小班	作業種
2213い2	下刈
2213い3	下刈
2213に1	下刈
2213に2	下刈
2213ぬ2	下刈



1:20,000

凡 例	
	事業個所

令和8年度 霊山地区外造林(地拵外)請負事業

福島県 双葉郡 飯館村 大倉 字 湯船国有林 2226ろ2 林小班 外



2240

2239

2228

2227

2226

2225

2236

相馬市

2224

はやま湖

2210

2208

2207

37°43'

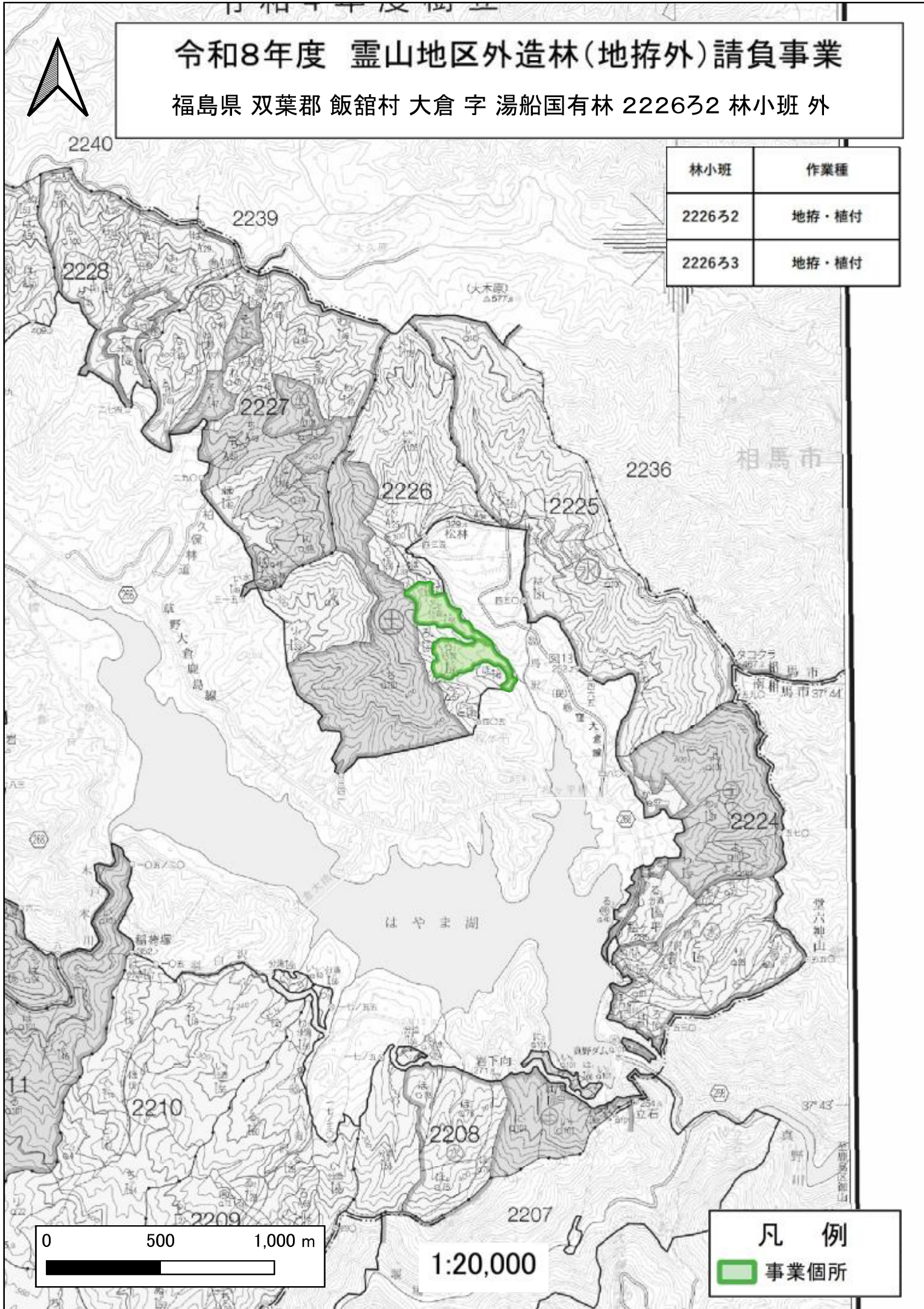
0 500 1,000 m

1:20,000

林小班	作業種
2226ろ2	地拵・植付
2226ろ3	地拵・植付

凡例

 事業個所



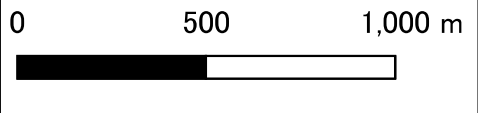
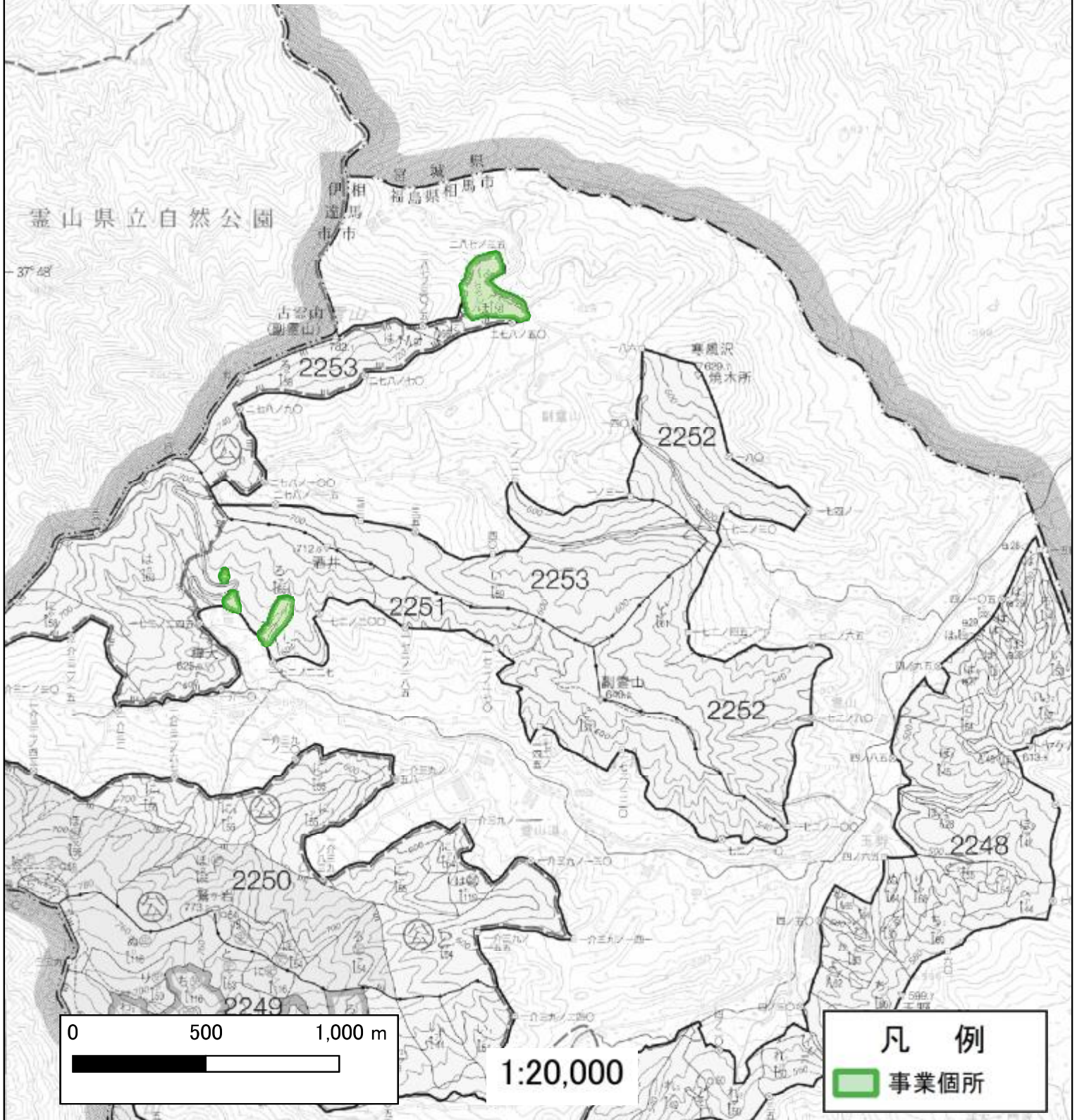
令和8年度 霊山地区外造林(地拵外)請負事業

福島県 相馬市 玉野 字 霊山国有林 2253ほ 林小班 外




37°49'

林小班	作業種
2253ほ	地拵・植付
2251ろ	下列



1:20,000

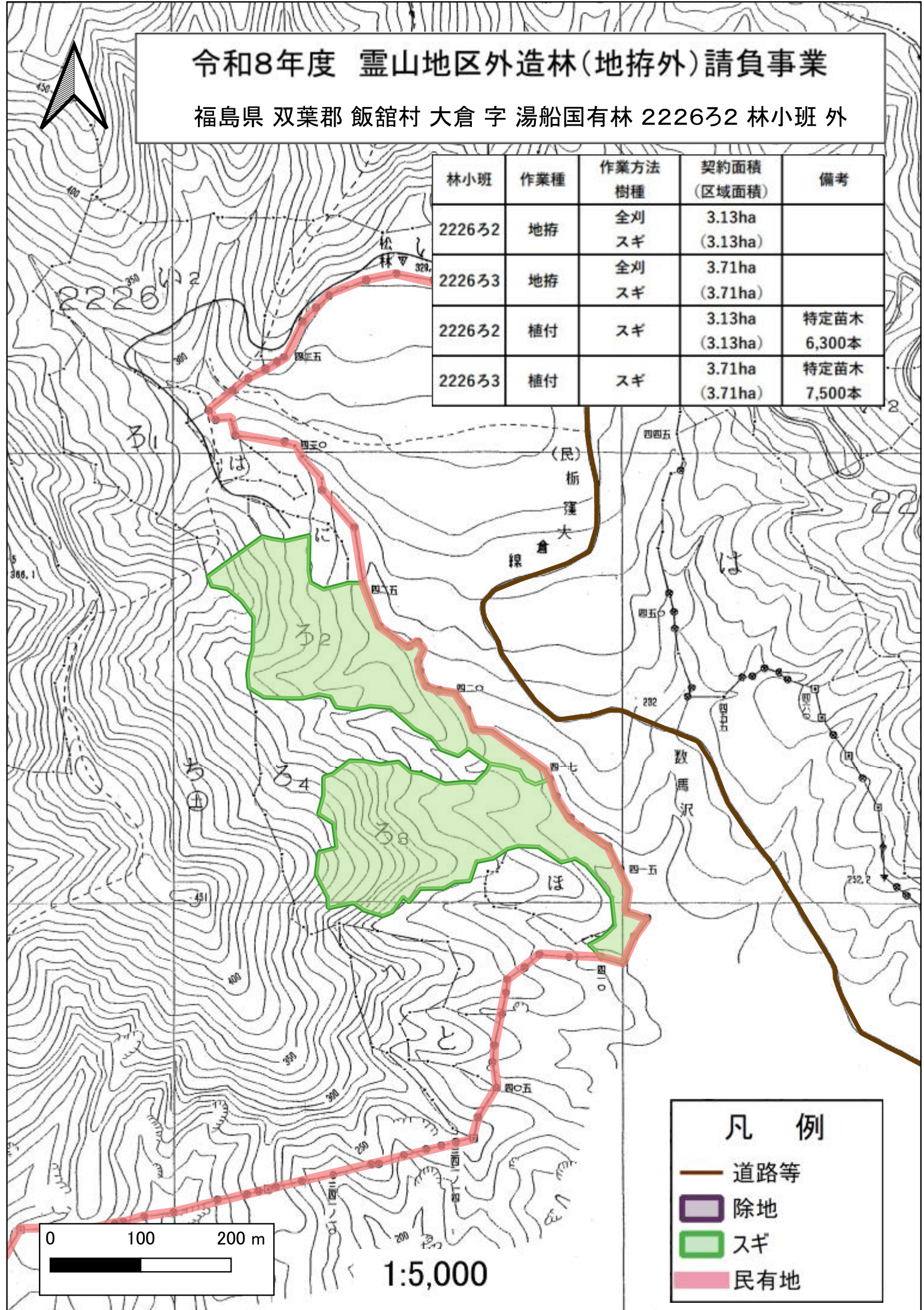
凡例

 事業個所

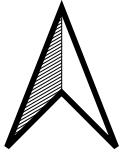
令和8年度 霊山地区外造林(地拵外)請負事業

福島県 双葉郡 飯舘村 大倉 字 湯船国有林 222632 林小班 外

林小班	作業種	作業方法 樹種	契約面積 (区域面積)	備考
222632	地拵	全刈 スギ	3.13ha (3.13ha)	
222633	地拵	全刈 スギ	3.71ha (3.71ha)	
222632	植付	スギ	3.13ha (3.13ha)	特定苗木 6,300本
222633	植付	スギ	3.71ha (3.71ha)	特定苗木 7,500本



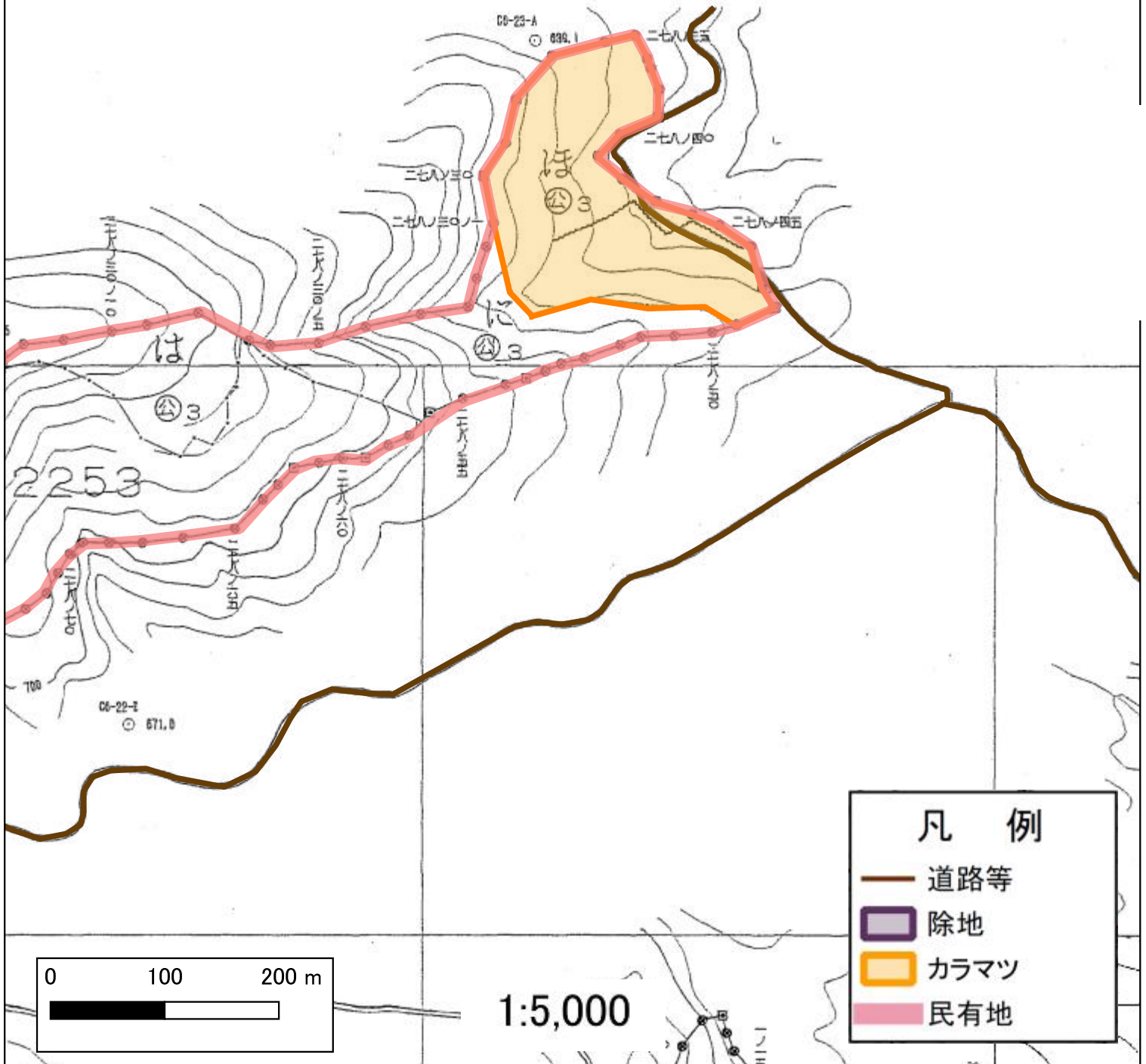
凡 例	
	道路等
	除地
	スギ
	民有地



令和8年度 霊山地区外造林(地拵外)請負事業

福島県 相馬市 玉野 字 霊山国有林 2253ほ 林小班 外

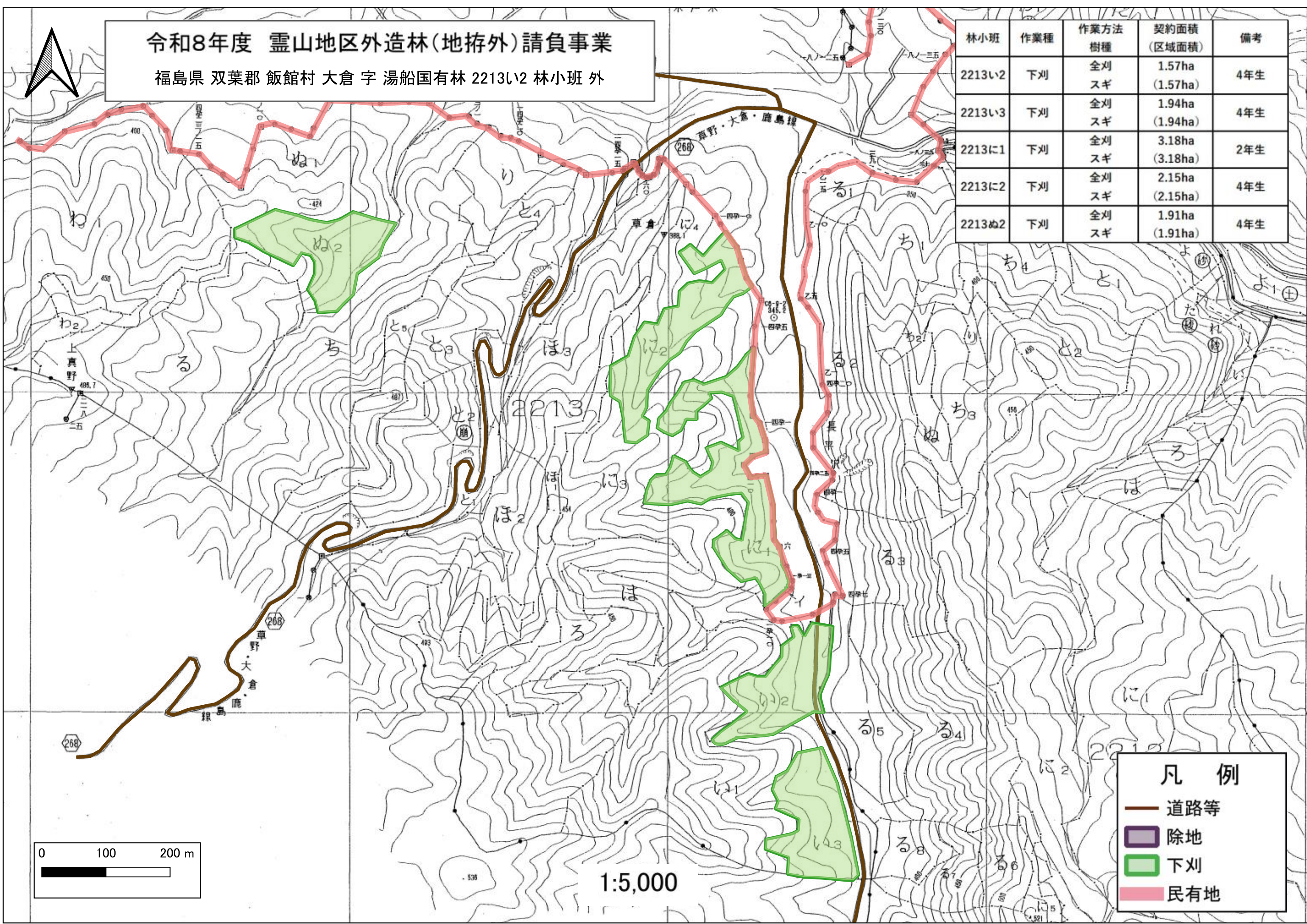
林小班	作業種	作業方法 樹種	契約面積 (区域面積)	備考
2253ほ	地拵	全刈 カラマツ	3.42ha (3.42ha)	
2253ほ	植付	全刈 カラマツ	3.42ha (3.42ha)	コンテナ苗 6,900本



令和8年度 霊山地区外造林(地拵外)請負事業

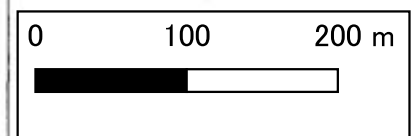
福島県 双葉郡 飯館村 大倉 字 湯船 国有林 2213い2 林小班 外

林小班	作業種	作業方法 樹種	契約面積 (区域面積)	備考
2213い2	下刈	全刈 スギ	1.57ha (1.57ha)	4年生
2213い3	下刈	全刈 スギ	1.94ha (1.94ha)	4年生
2213に1	下刈	全刈 スギ	3.18ha (3.18ha)	2年生
2213に2	下刈	全刈 スギ	2.15ha (2.15ha)	4年生
2213ぬ2	下刈	全刈 スギ	1.91ha (1.91ha)	4年生



凡 例

	道路等
	除地
	下刈
	民有地

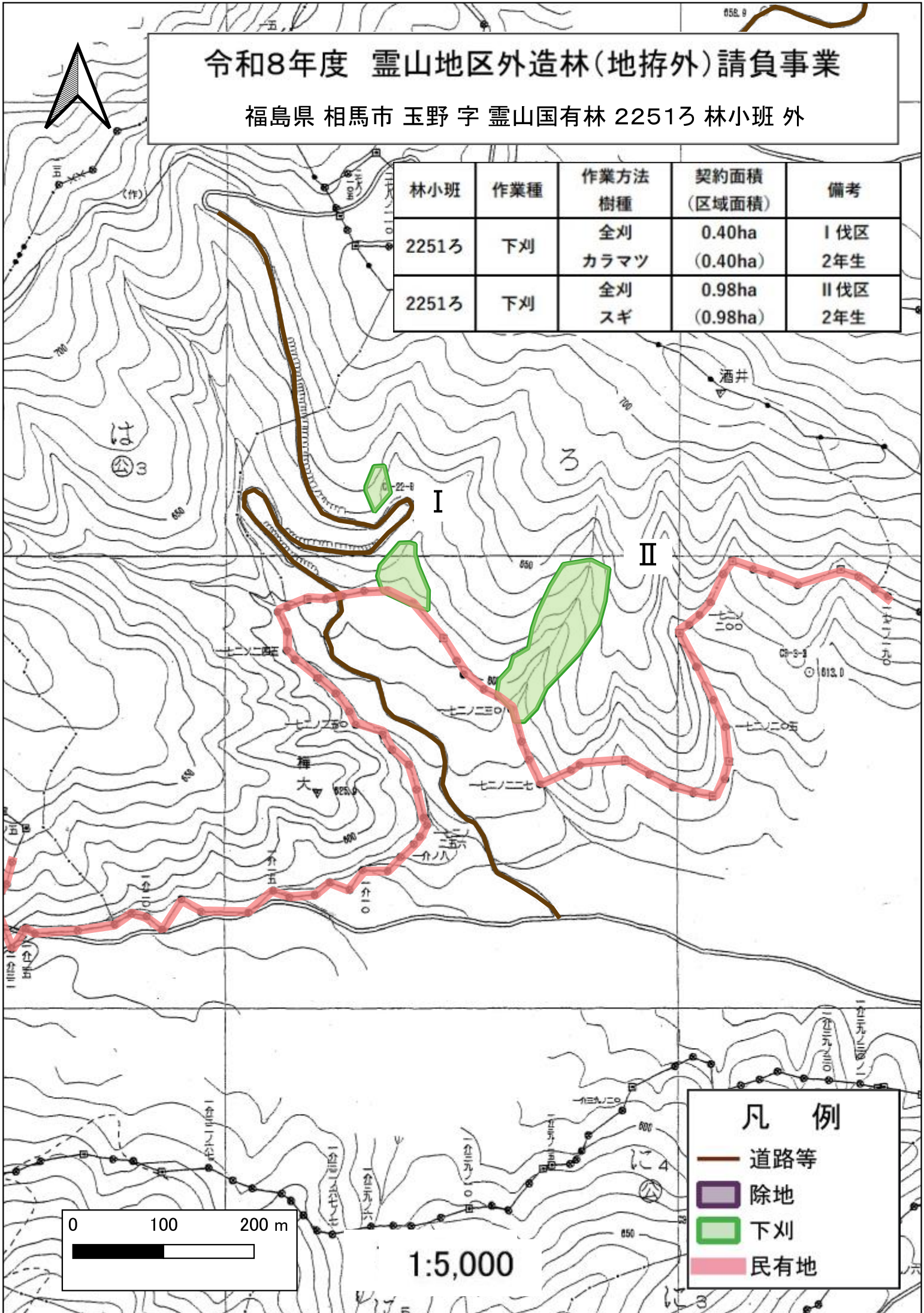


1:5,000

令和8年度 霊山地区外造林(地拵外)請負事業

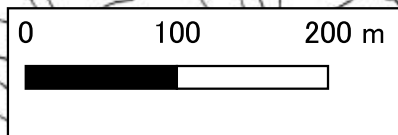
福島県 相馬市 玉野 字 霊山 国有林 2251ろ 林小班 外

林小班	作業種	作業方法 樹種	契約面積 (区域面積)	備考
2251ろ	下刈	全刈 カラマツ	0.40ha (0.40ha)	I 伐区 2年生
2251ろ	下刈	全刈 スギ	0.98ha (0.98ha)	II 伐区 2年生



凡 例

- 道路等
- 除地
- 下刈
- 民有地



1:5,000