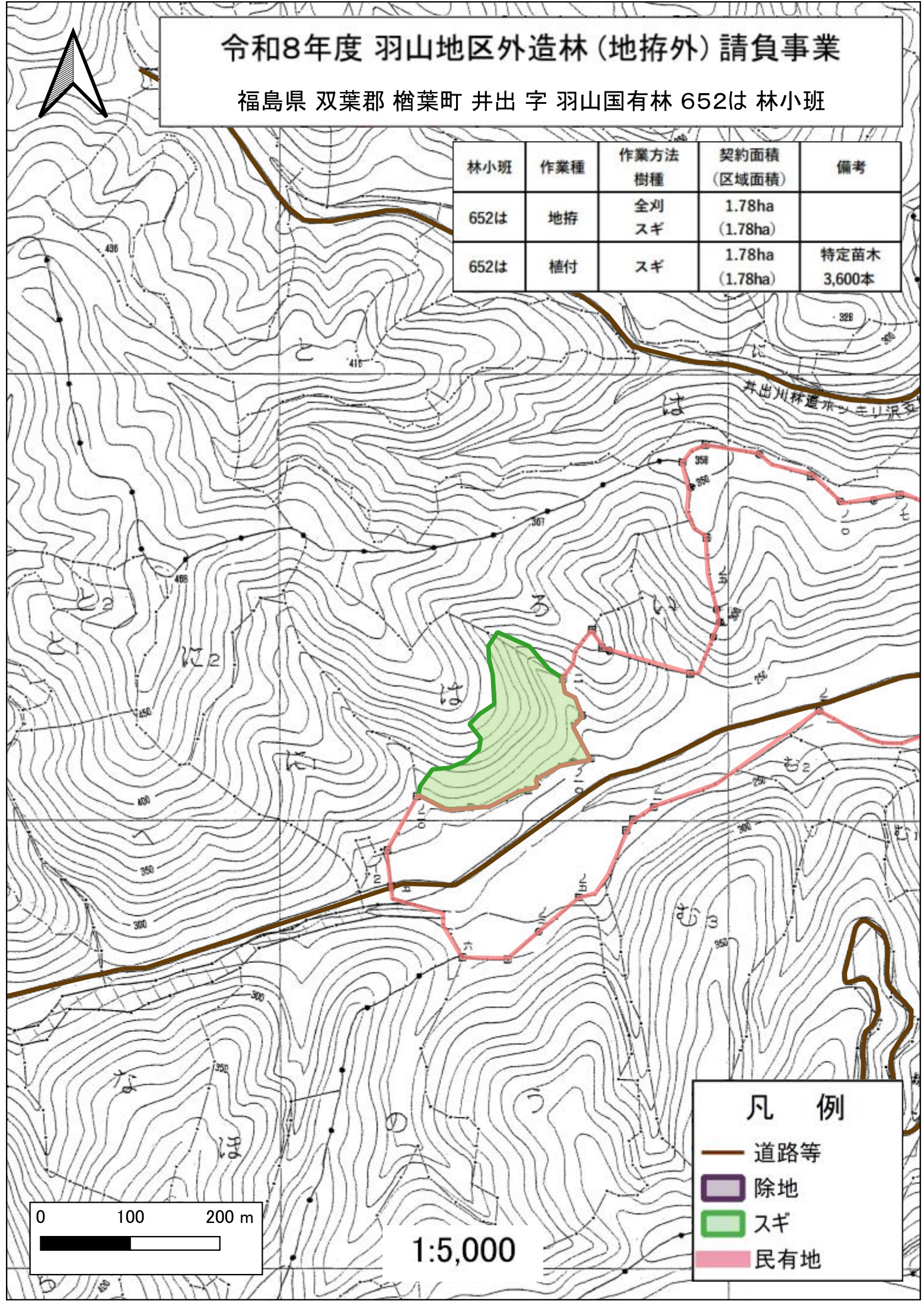


# 令和8年度 羽山地区外造林(地拵外) 請負事業

福島県 双葉郡 楡葉町 井出 字 羽山国有林 652は 林小班

林小班	作業種	作業方法 樹種	契約面積 (区域面積)	備考
652は	地拵	全刈 スギ	1.78ha (1.78ha)	
652は	植付	スギ	1.78ha (1.78ha)	特定苗木 3,600本



## 凡 例

- 道路等
- 除地
- スギ
- 民有地

0 100 200 m

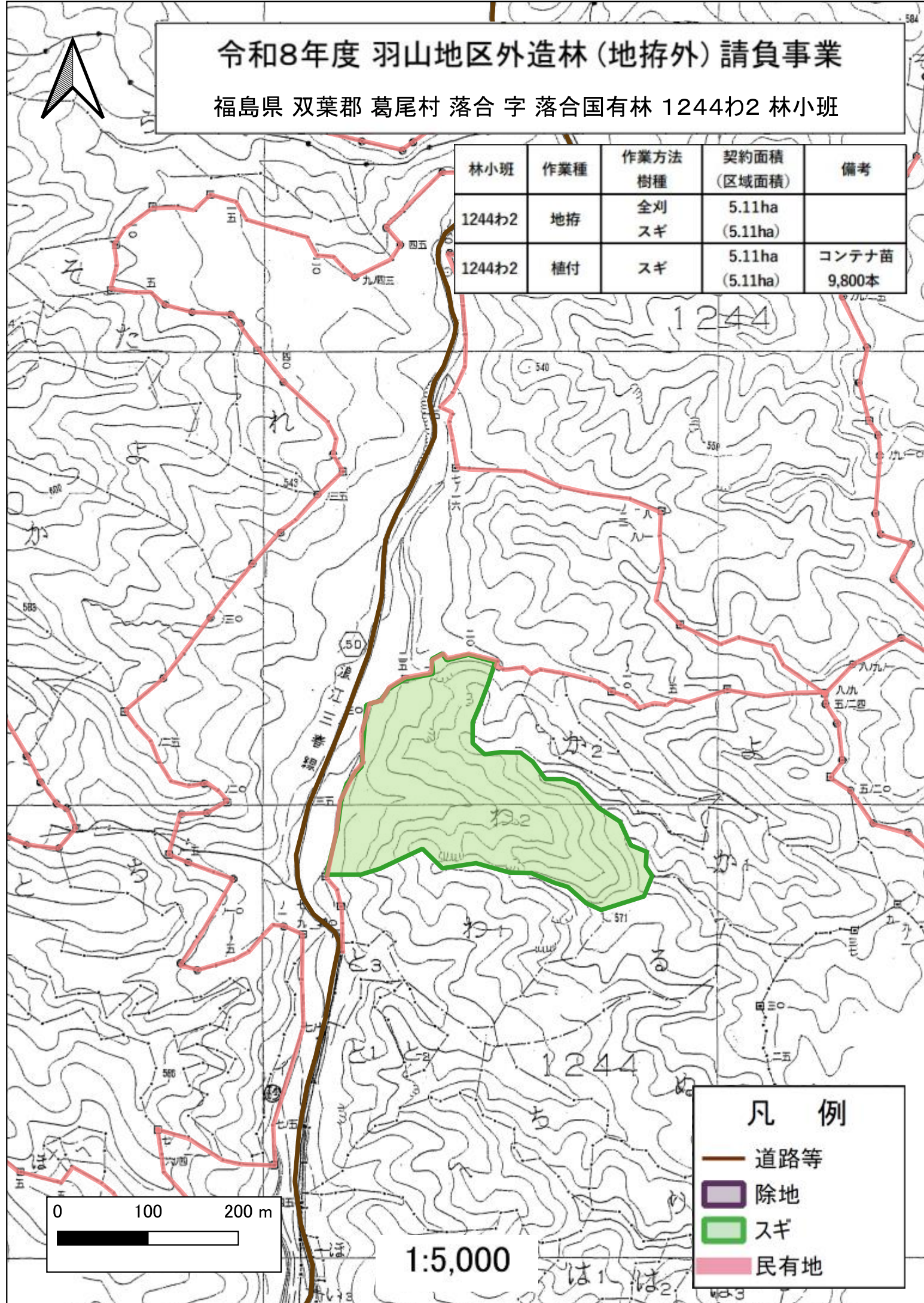


1:5,000

# 令和8年度 羽山地区外造林(地拵外) 請負事業

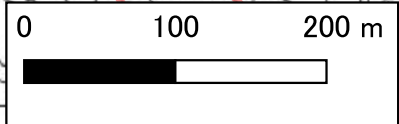
福島県 双葉郡 葛尾村 落合 字 落合国有林 1244わ2 林小班

林小班	作業種	作業方法 樹種	契約面積 (区域面積)	備考
1244わ2	地拵	全刈 スギ	5.11ha (5.11ha)	
1244わ2	植付	スギ	5.11ha (5.11ha)	コンテナ苗 9,800本



## 凡 例

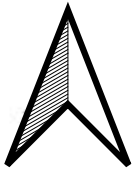
- 道路等
- 除地
- スギ
- 民有地



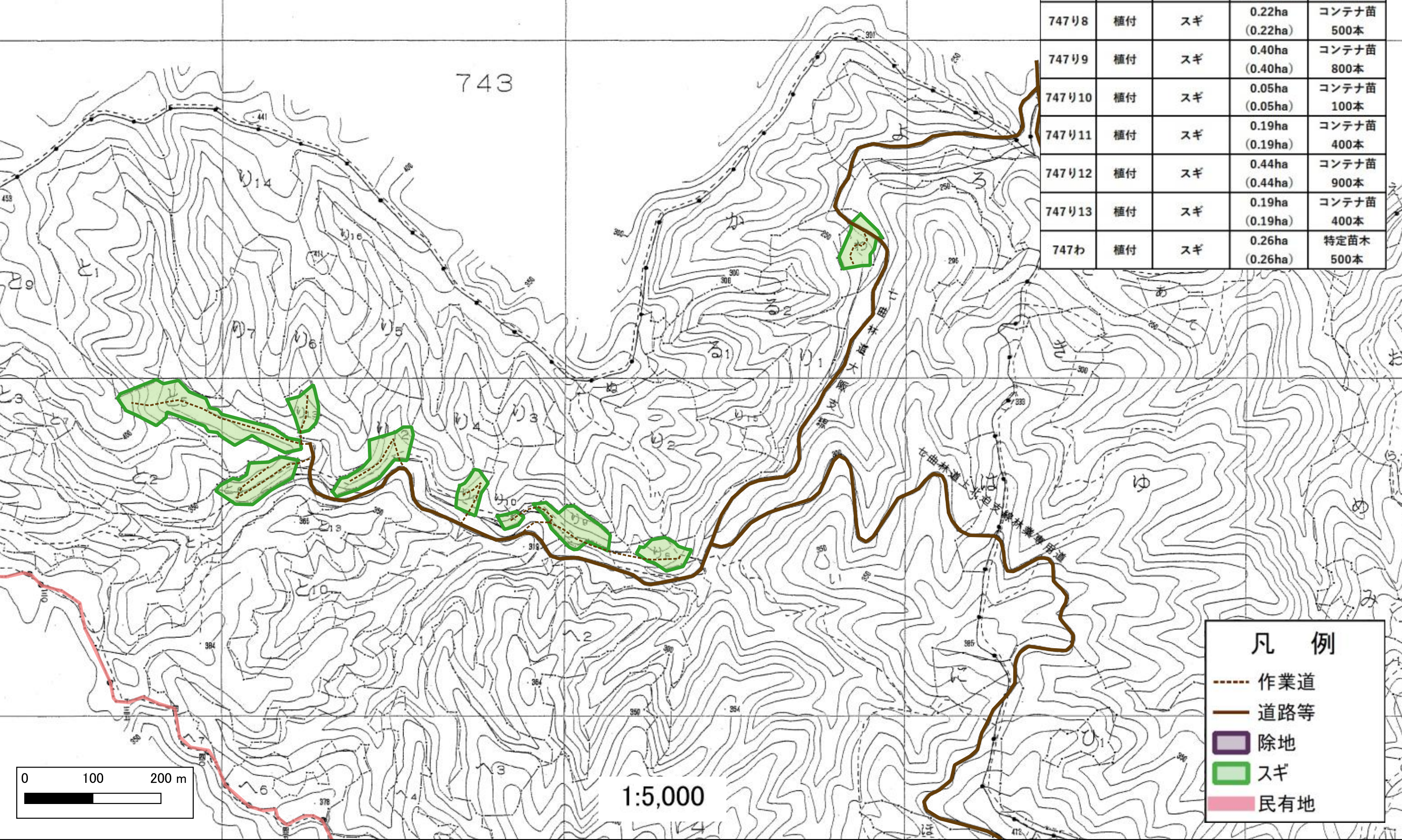
1:5,000

# 令和8年度 羽山地区外造林(地拵外) 請負事業

福島県 双葉郡 広野町 上北大迫 字 狸森外2国有林 747と5 林小班 外

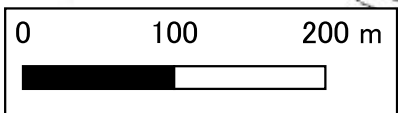


林小班	作業種	作業方法 樹種	契約面積 (区域面積)	備考
747と5	植付	スギ	0.94ha (0.94ha)	コンテナ苗 1,900本
747と6	植付	スギ	0.46ha (0.46ha)	コンテナ苗 1,000本
747り8	植付	スギ	0.22ha (0.22ha)	コンテナ苗 500本
747り9	植付	スギ	0.40ha (0.40ha)	コンテナ苗 800本
747り10	植付	スギ	0.05ha (0.05ha)	コンテナ苗 100本
747り11	植付	スギ	0.19ha (0.19ha)	コンテナ苗 400本
747り12	植付	スギ	0.44ha (0.44ha)	コンテナ苗 900本
747り13	植付	スギ	0.19ha (0.19ha)	コンテナ苗 400本
747わ	植付	スギ	0.26ha (0.26ha)	特定苗木 500本



### 凡 例

- 作業道
- 道路等
- 除地
- スギ
- 民有地



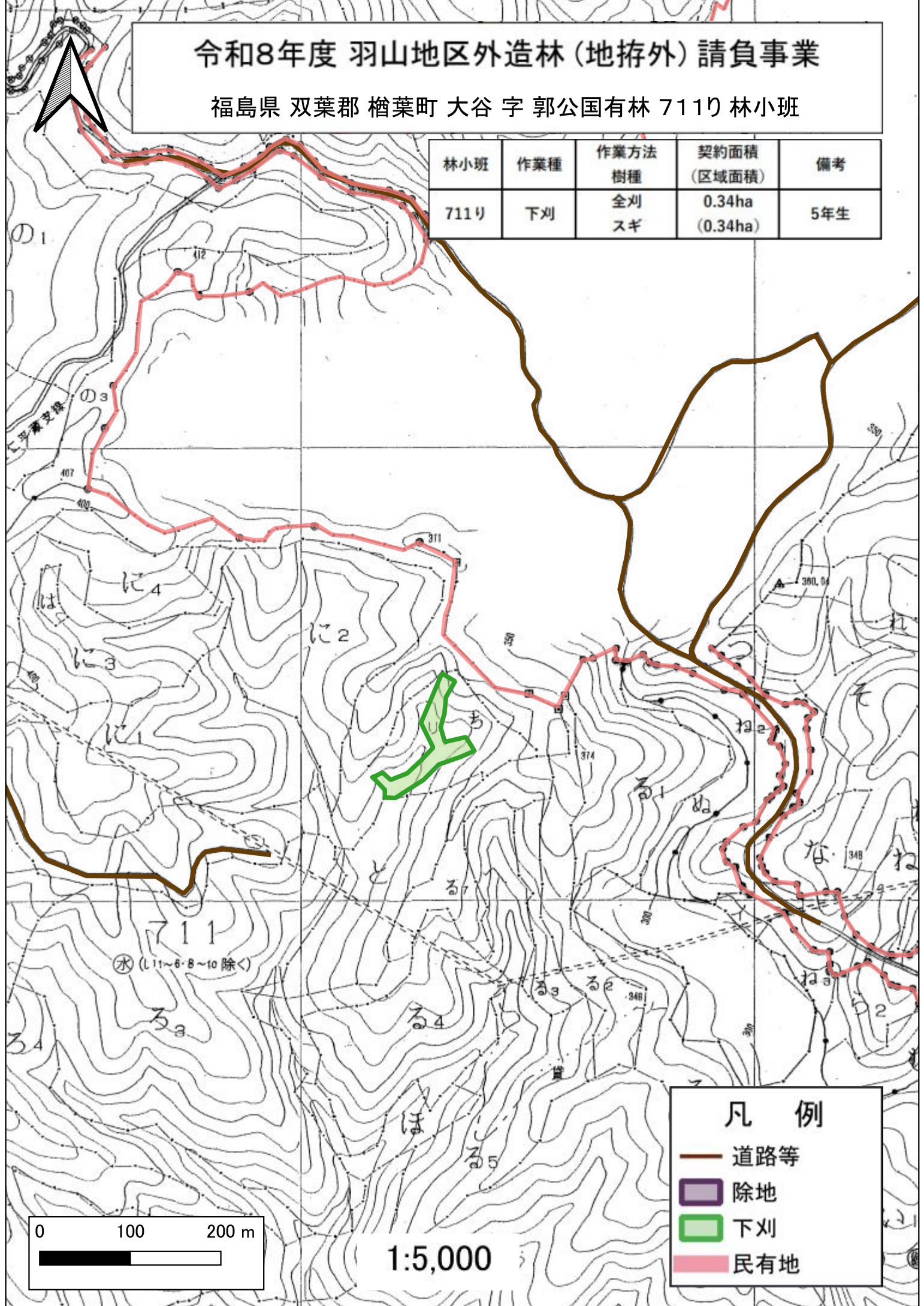
1:5,000



# 令和8年度 羽山地区外造林 (地拵外) 請負事業

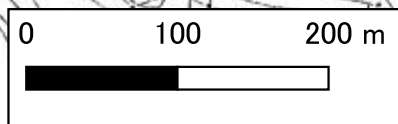
福島県 双葉郡 檜葉町 大谷 字 郭公 国有林 711㊦ 林小班

林小班	作業種	作業方法 樹種	契約面積 (区域面積)	備考
711㊦	下刈	全刈 スギ	0.34ha (0.34ha)	5年生



凡 例

	道路等
	除地
	下刈
	民有地

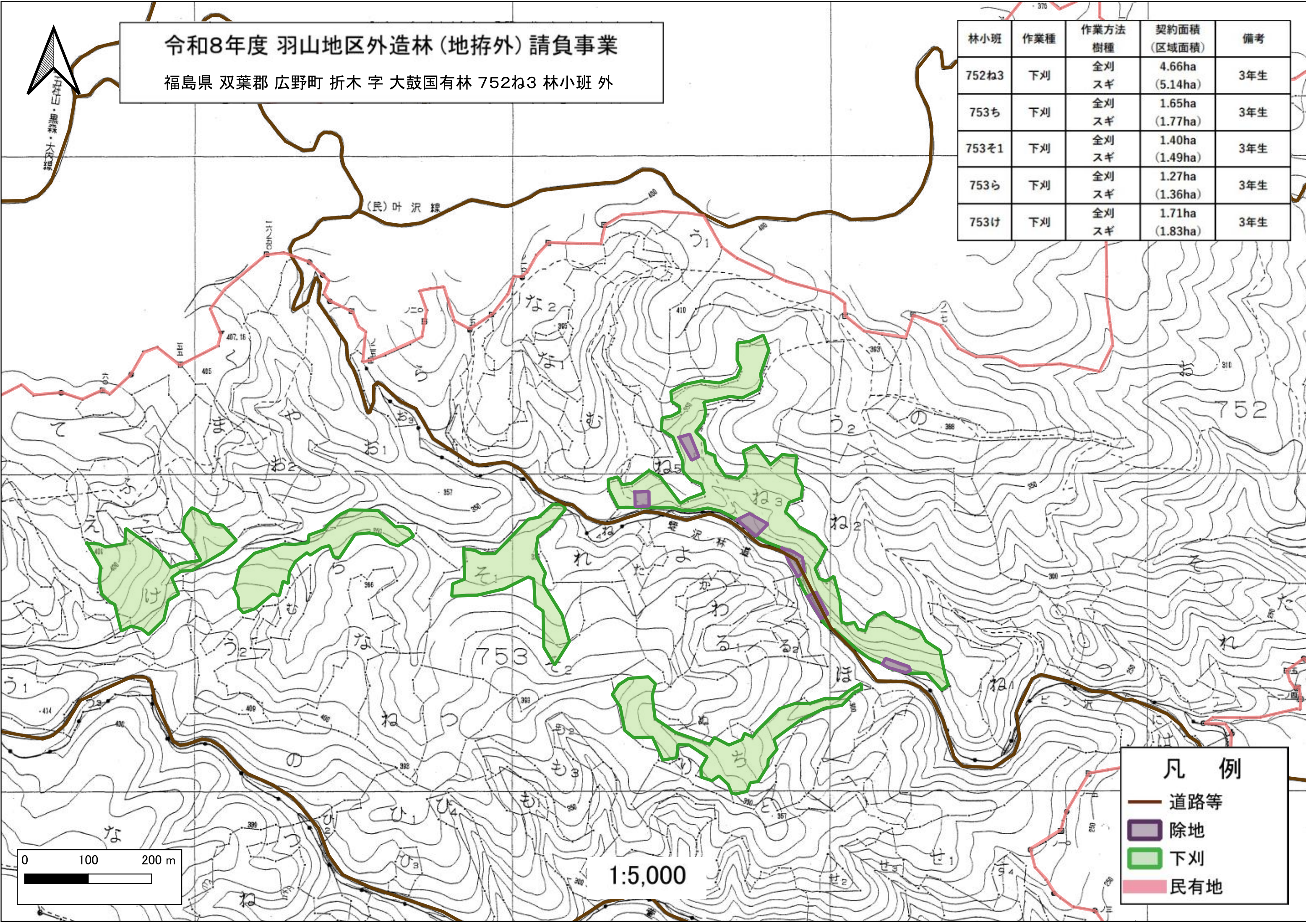


1:5,000

# 令和8年度 羽山地区外造林(地拵外) 請負事業

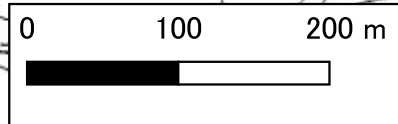
福島県 双葉郡 広野町 折木 字 大鼓 国有林 752ね3 林小班 外

林小班	作業種	作業方法 樹種	契約面積 (区域面積)	備考
752ね3	下刈	全刈 スギ	4.66ha (5.14ha)	3年生
753ち	下刈	全刈 スギ	1.65ha (1.77ha)	3年生
753そ1	下刈	全刈 スギ	1.40ha (1.49ha)	3年生
753ら	下刈	全刈 スギ	1.27ha (1.36ha)	3年生
753け	下刈	全刈 スギ	1.71ha (1.83ha)	3年生

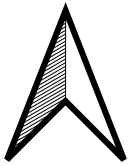


凡 例

	道路等
	除地
	下刈
	民有地



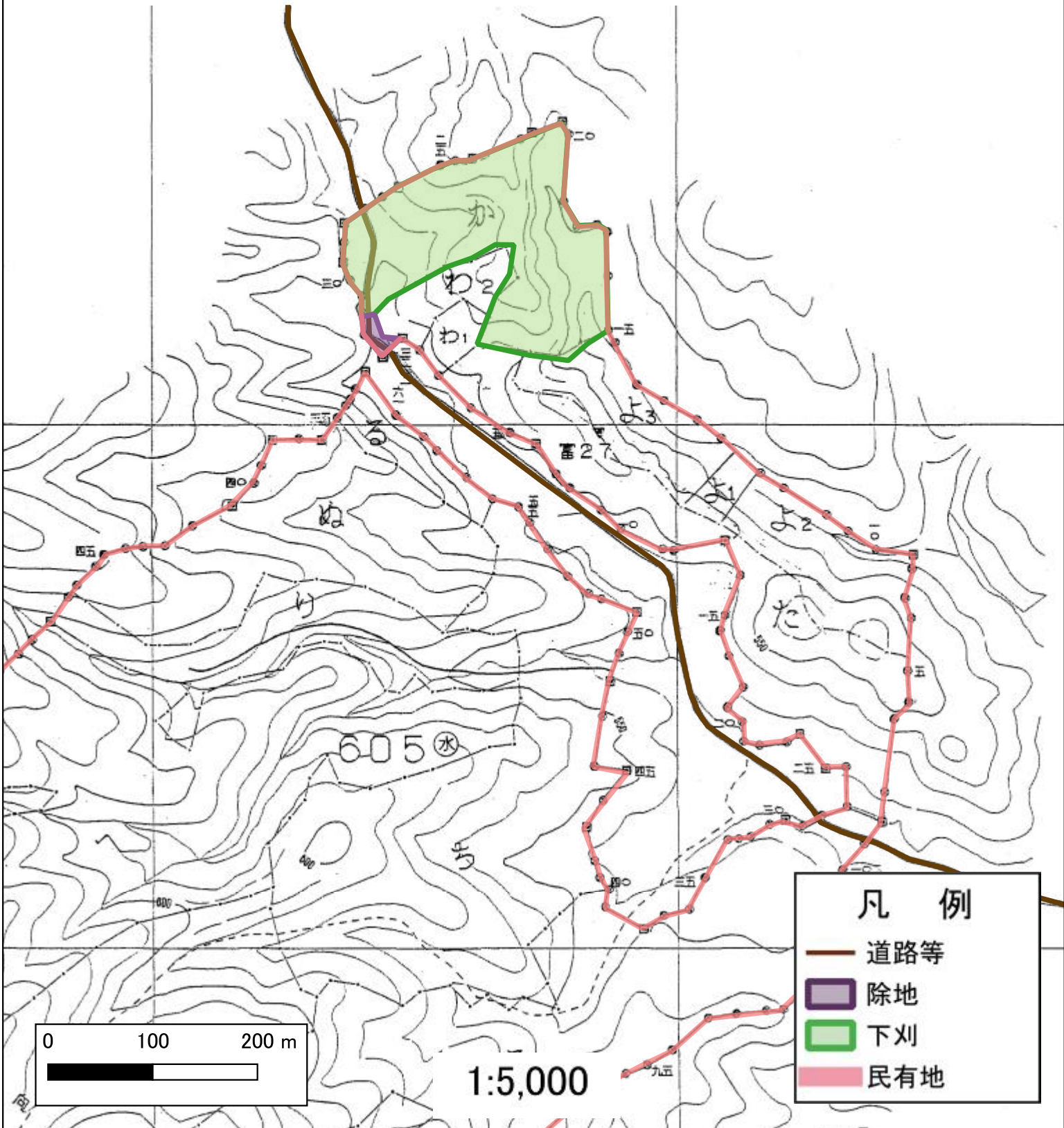
1:5,000



# 令和8年度 羽山地区外造林(地拵外) 請負事業

福島県 双葉郡 川内村 上川内 字 大北向国有林 605か 林小班

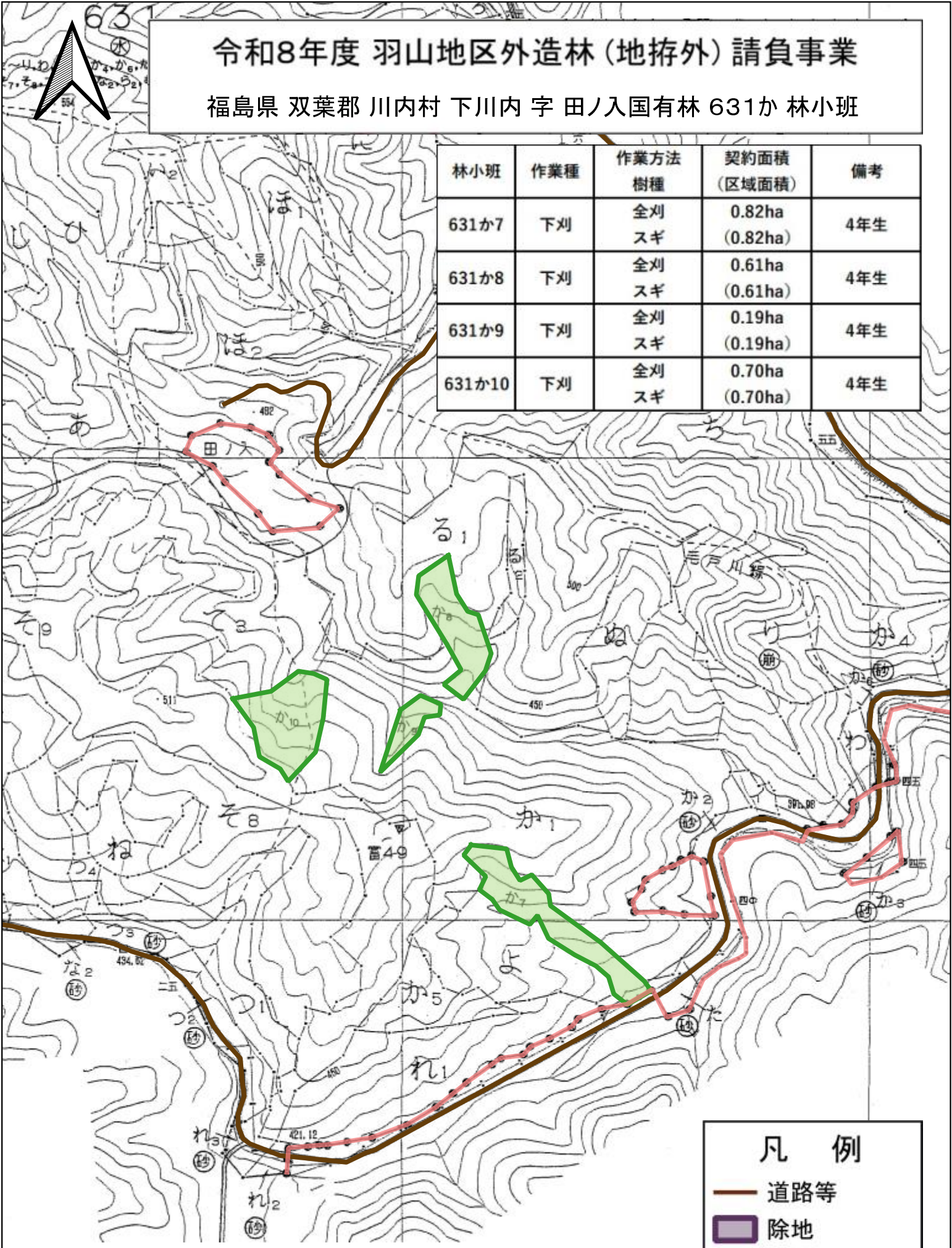
林小班	作業種	作業方法 樹種	契約面積 (区域面積)	備考
605か	下刈	全刈 スギ	3.04ha (3.07ha)	3年生



# 令和8年度 羽山地区外造林(地拵外) 請負事業

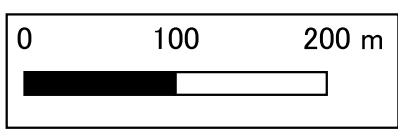
福島県 双葉郡 川内村 下川内 字 田ノ入 国有林 631か 林小班

林小班	作業種	作業方法 樹種	契約面積 (区域面積)	備考
631か7	下刈	全刈 スギ	0.82ha (0.82ha)	4年生
631か8	下刈	全刈 スギ	0.61ha (0.61ha)	4年生
631か9	下刈	全刈 スギ	0.19ha (0.19ha)	4年生
631か10	下刈	全刈 スギ	0.70ha (0.70ha)	4年生



## 凡 例

- 道路等
- 除地
- 下刈
- 民有地



1:5,000