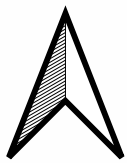


令和8年度 羽山地区外造林(地拵外)請負事業

福島県双葉郡檜葉町井出字羽山国有林652は林小班外

位置図 14 枚

磐城森林管理署

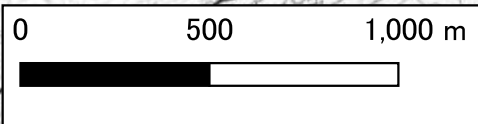


# 令和8年度 羽山地区外造林(地拵外) 請負事業

福島県 双葉郡 楡葉町 井出 字 羽山国有林 652は 林小班

林小班	作業種
652は	地拵・植付

区  
画  
図



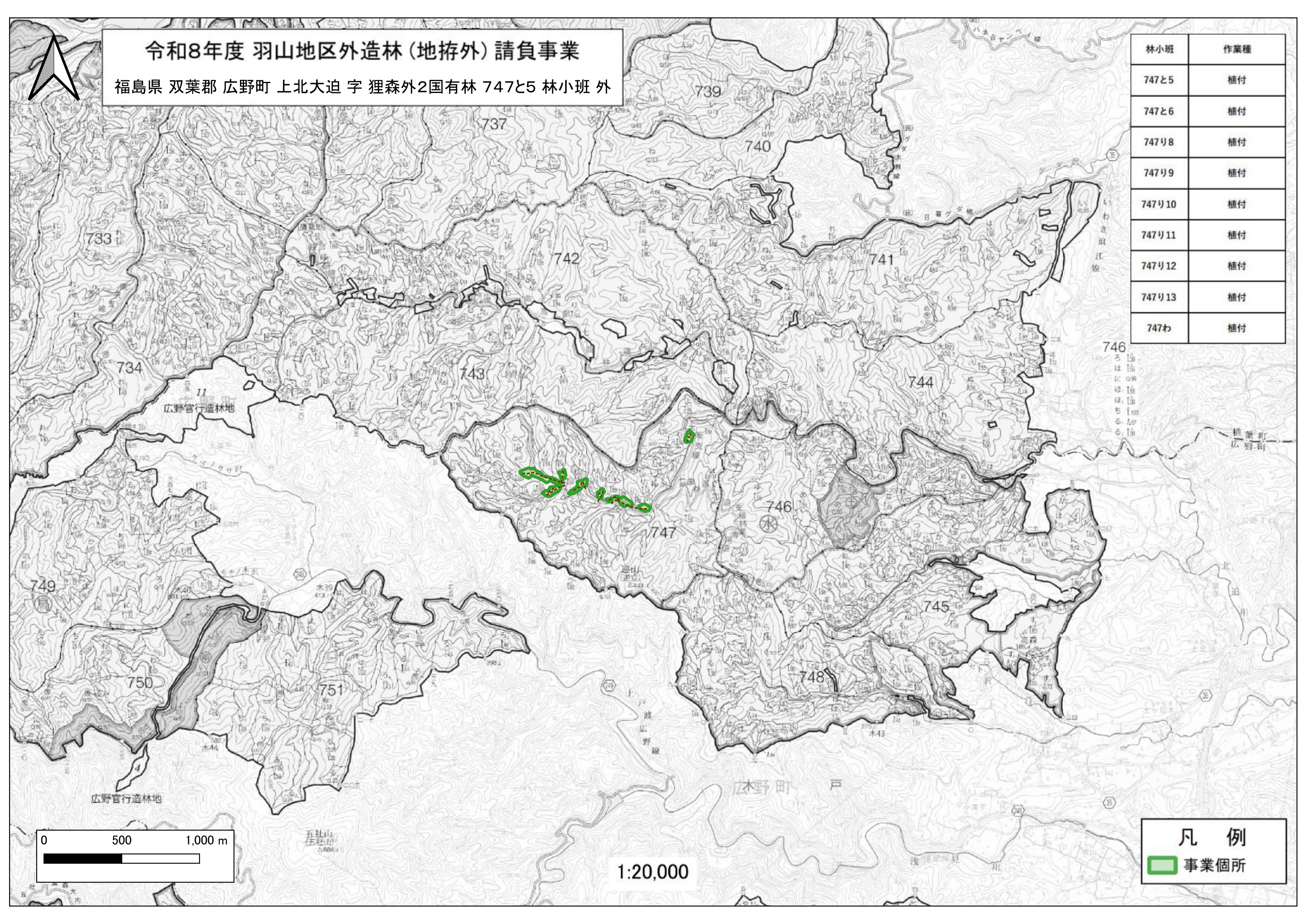
1:20,000


凡 例	
	事業箇所

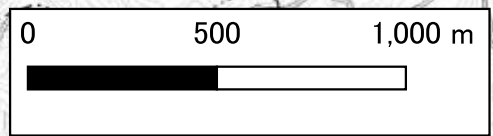
# 令和8年度 羽山地区外造林(地拵外) 請負事業

福島県 双葉郡 広野町 上北大迫 字 狸森外2国有林 747と5 林小班 外

林小班	作業種
747と5	植付
747と6	植付
747り8	植付
747り9	植付
747り10	植付
747り11	植付
747り12	植付
747り13	植付
747わ	植付

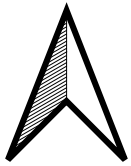


凡例
 事業個所



1:20,000

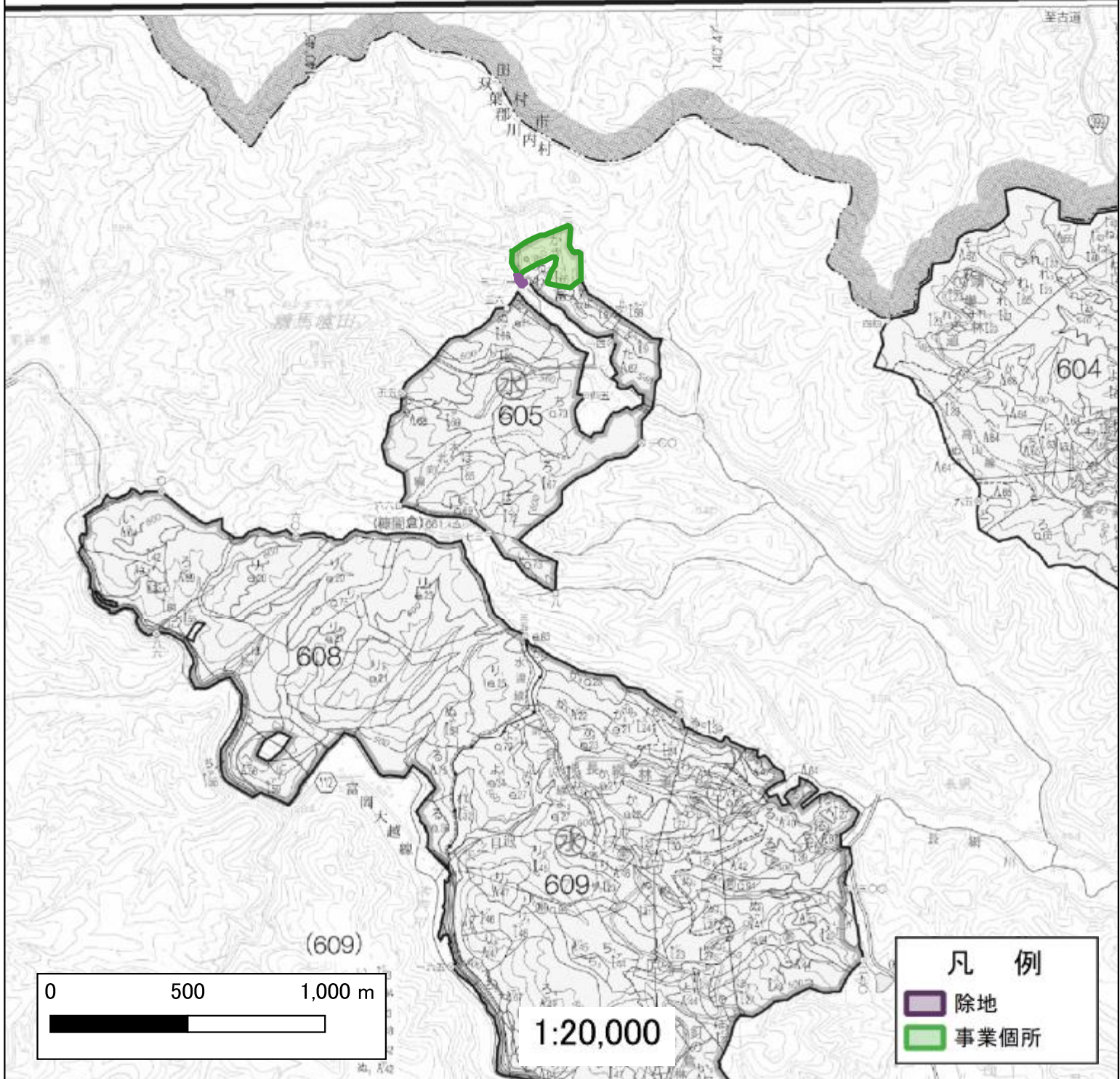




# 令和8年度 羽山地区外造林(地拵外) 請負事業

福島県 双葉郡 川内村 上川内 字 大北向国有林 605か 林小班

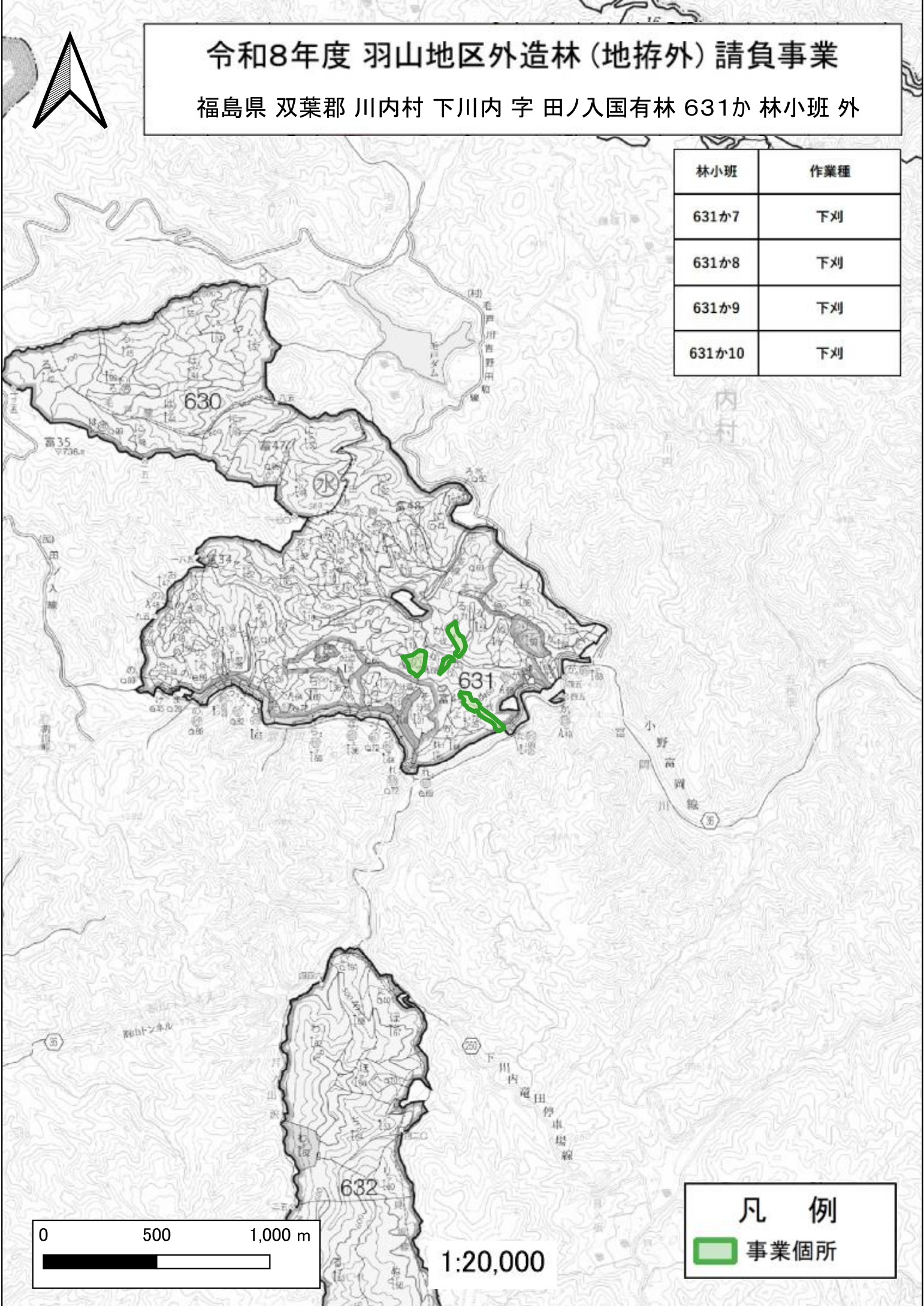
林小班	作業種
605か	下刈



# 令和8年度 羽山地区外造林 (地拵外) 請負事業

福島県 双葉郡 川内村 下川内 字 田ノ入 国有林 631か 林小班 外

林小班	作業種
631か7	下刈
631か8	下刈
631か9	下刈
631か10	下刈



凡 例

■ 事業個所

0 500 1,000 m

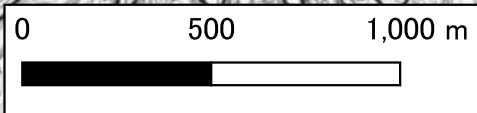
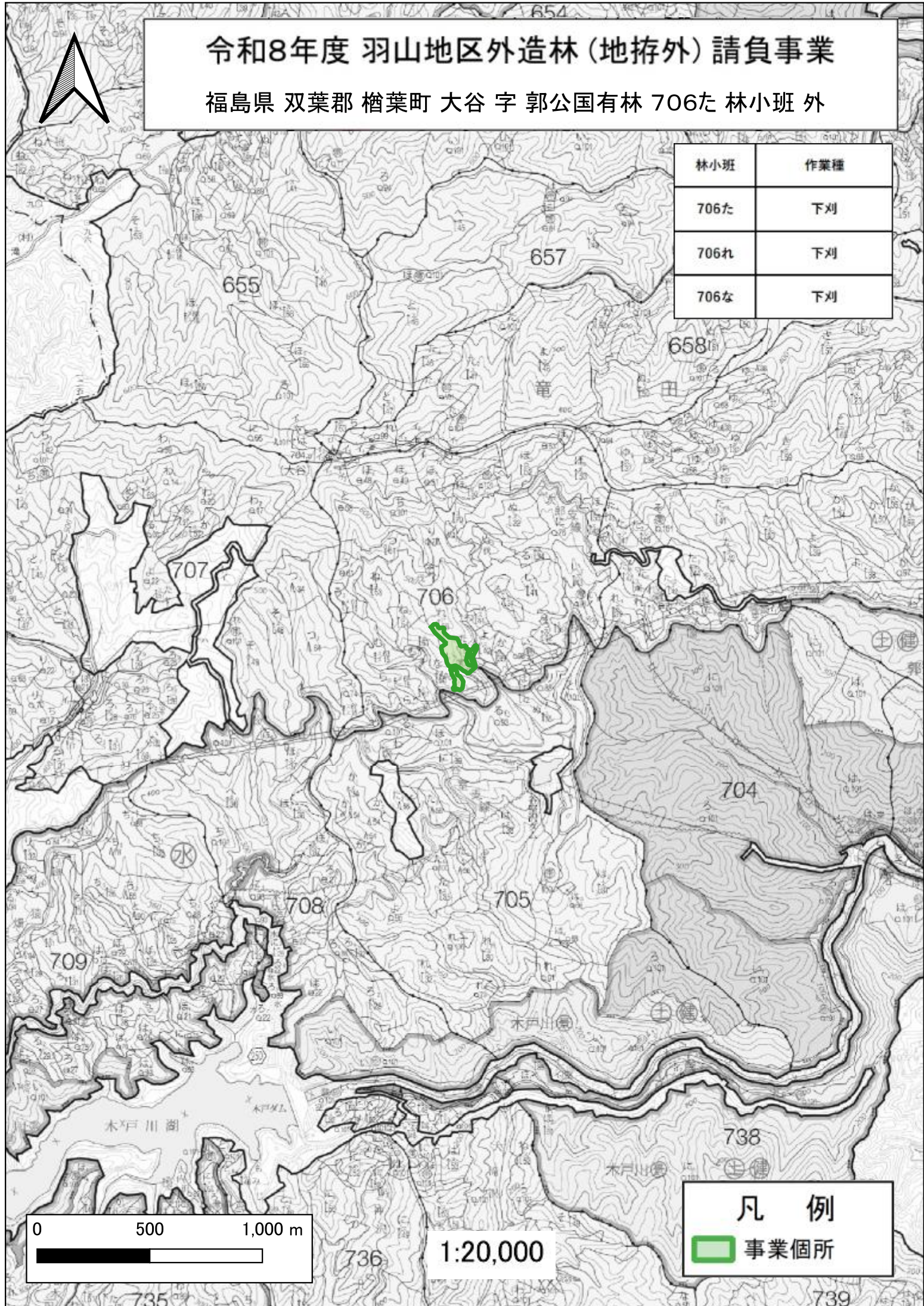
1:20,000

# 令和8年度 羽山地区外造林(地拵外) 請負事業

福島県 双葉郡 檜葉町 大谷 字 郭公 国有林 706た 林小班 外



林小班	作業種
706た	下刈
706れ	下刈
706な	下刈



1:20,000

凡 例

 事業個所