

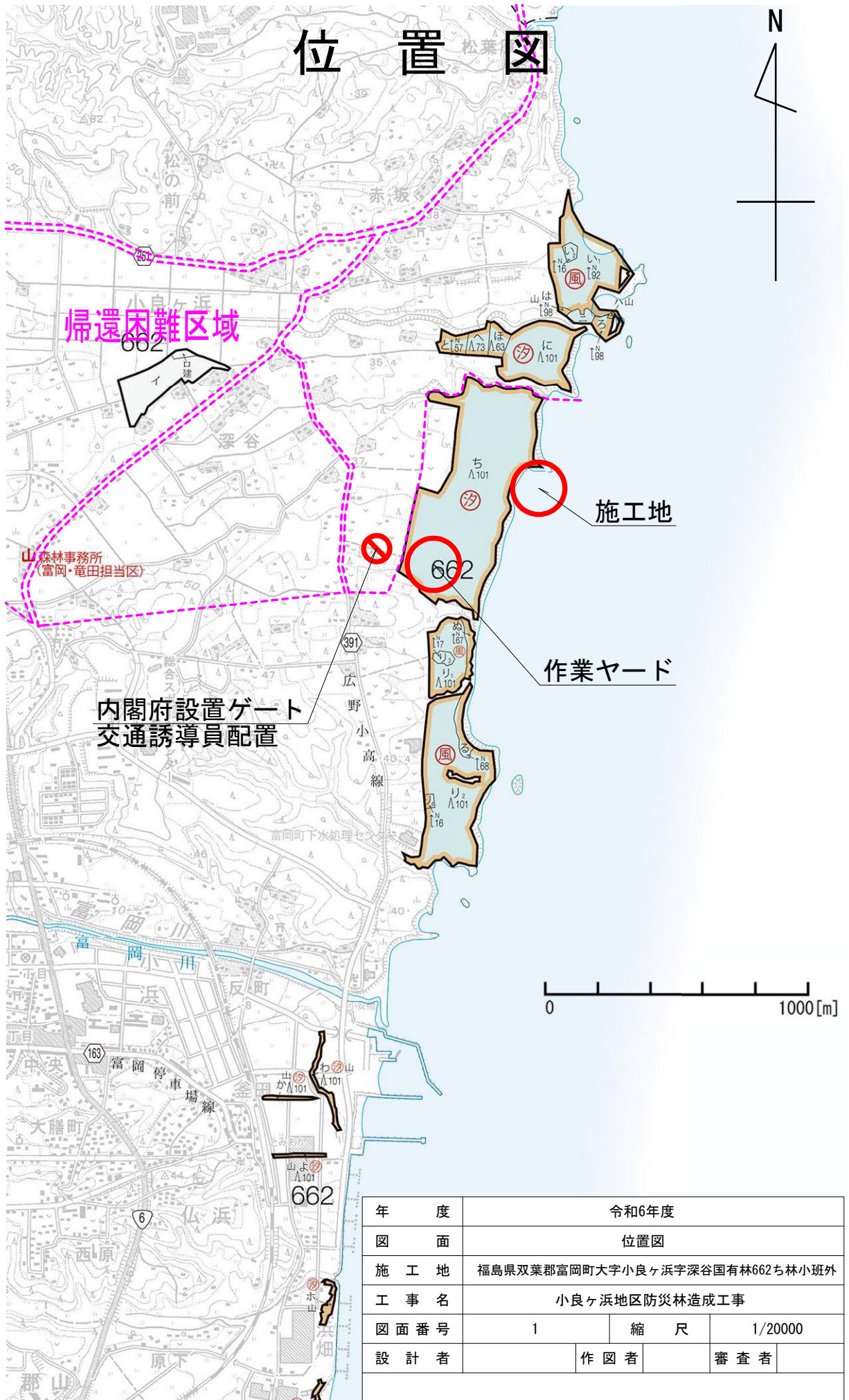
令和 6 年度

施工地	福島県双葉郡富岡町大字小良ヶ浜字深谷国有林662ち林小班外								
工事名	小良ヶ浜地区防災林造成工事								
工種	消波工	数量	消波ブロック製作	山腹 安定面積	-	ha	貯砂量	-	m ³
			971 個						
集水面積	-	ha	崩壊の方位	-	山腹 平均傾斜	-	海拔高	1~4	m
			有林地	- %	年降雨量	1,507 mm	現溪床勾配	-	%
地質	中位砂礫段丘	無林地	- %	最大日雨量	250 mm	計画勾配	-	%	
関東森林管理局 磐城森林管理署									

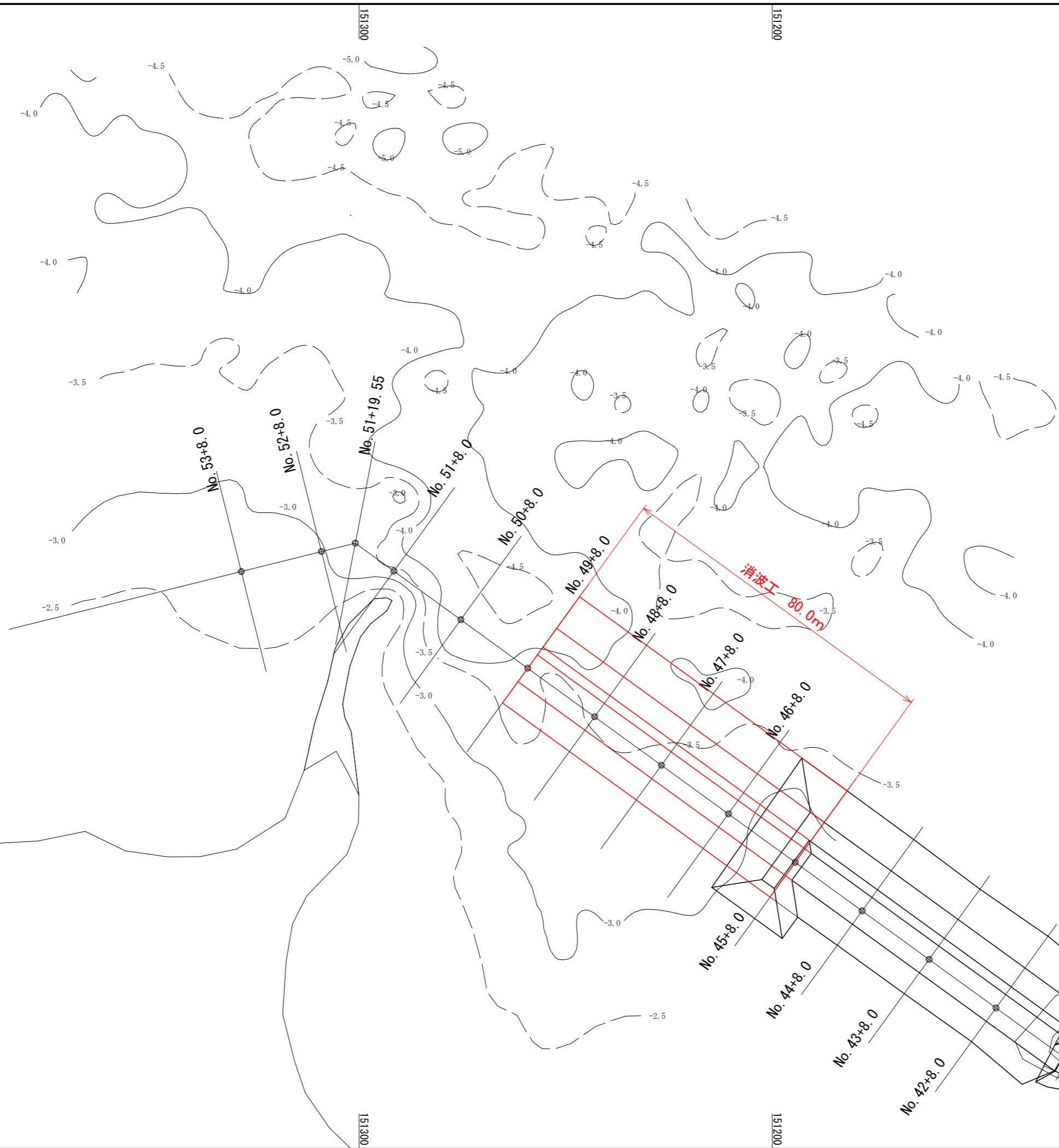
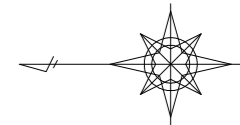
図 面 目 録

図面番号	図 面 名	縮尺	葉数
1	位置図	1/20,000	1
2	施工地平面図	1/1,000	1
3	平面図	1/500	1
4	縦断図	図示	1
5~6	標準断面図(1)、(2)	1/200	2
7~17	横断図	1/200	11
18	消波ブロック 標準図	1/30	1
計			18

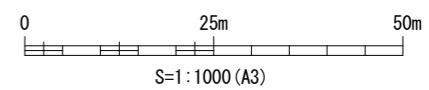
位置図



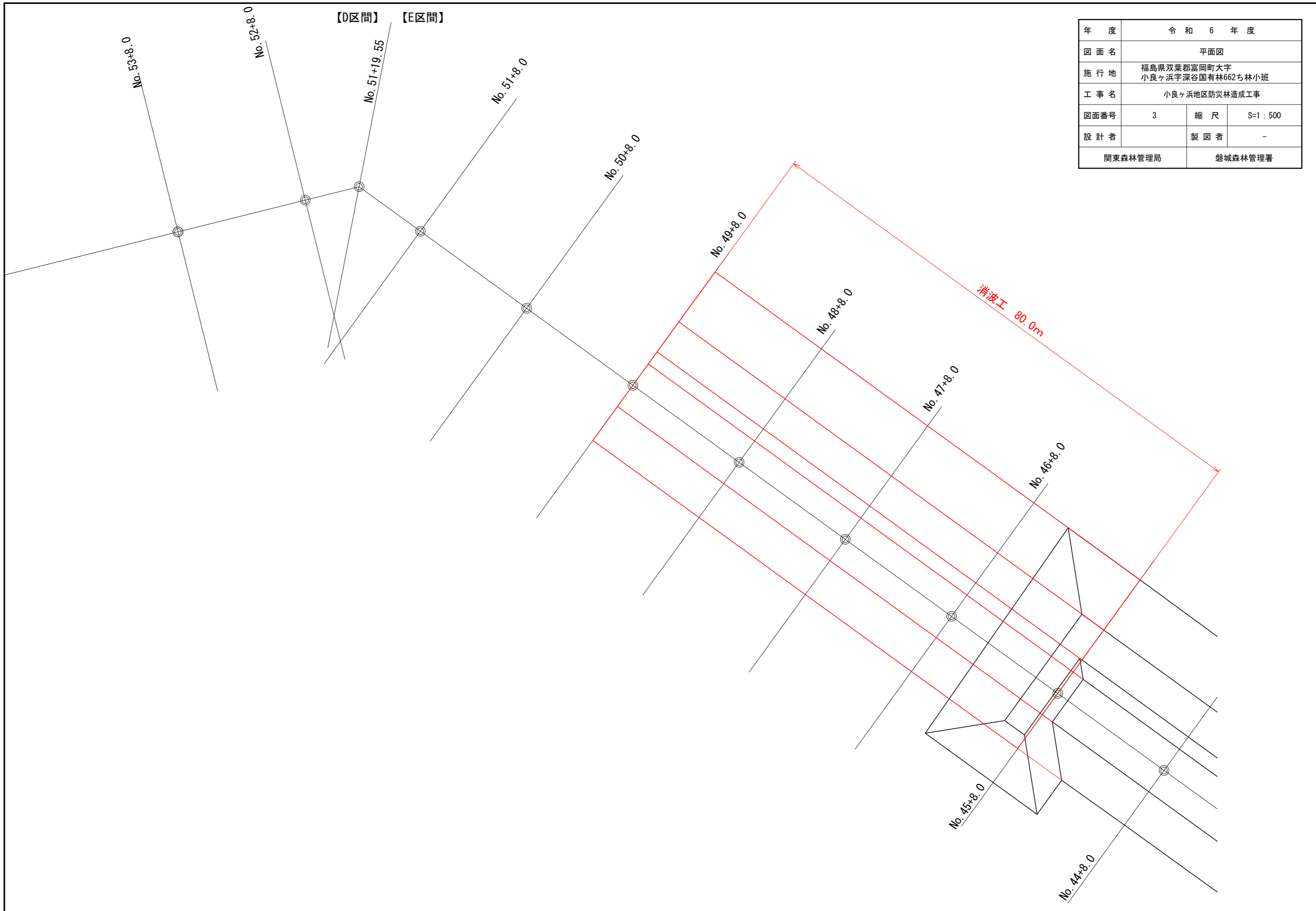
年 度	令和6年度		
図 面	位置図		
施 工 地	福島県双葉郡富岡町大字小良ヶ浜字深谷国有林662ち林小班外		
工 事 名	小良ヶ浜地区防災林造成工事		
図面番号	1	縮 尺	1/20000
設 計 者		作 図 者	審 査 者



太平洋



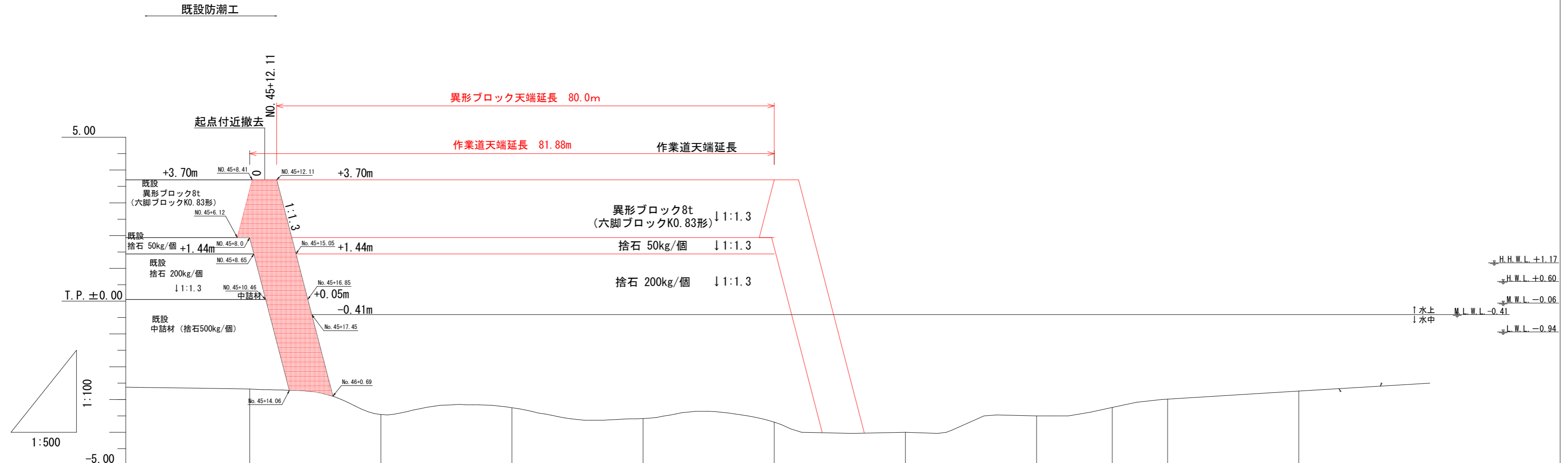
年度	令和 6 年度		
図面名	施工地平面図		
施行地	福島県双葉郡富岡町大字 小良ヶ浜字深谷国有林662ち林小班		
工事名	小良ヶ浜地区防災林造成工事		
図面番号	2	縮尺	S=1:1,000
設計者	製図者		
関東森林管理局		磐城森林管理署	



年度	令和 6 年度		
図面名	平面図		
施行地	福島県双葉郡富岡町大字 小良ヶ浜字深谷国有林662ち林小班		
工事名	小良ヶ浜地区防災林造成工事		
図面番号	3	縮尺	S=1 : 500
設計者		製図者	-
関東森林管理局		磐城森林管理署	

縦断面図

S=V 1:100, H 1:500



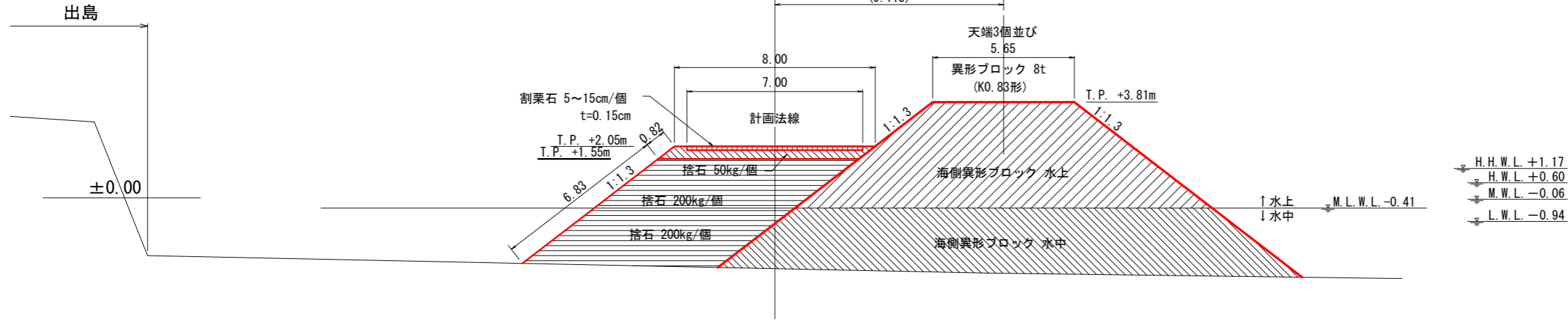
測点番号	No. 45 +8.0	No. 46 +8.0	No. 47 +8.0	No. 48 +8.0	No. 49 +8.0	No. 50 +8.0	No. 51 +8.0	No. 51 +19.55	No. 52 +8.0	No. 53 +8.0
水平距離 m	0.0	20.0	20.0	20.0	20.0	20.0	20.0	11.55	8.45	20.0
透加水平距離 m	0.0	20.0	40.0	60.0	80.0	100.0	120.0	131.55	140.0	160.0
測点地盤標高 m	-2.68	-3.46	-3.25	-3.58	-3.69	-4.00	-3.50	-3.24	-2.99	-2.74

年度	令和 6 年度		
図面名	縦断面図		
施行地	福島県双葉郡富岡町大字 小良ヶ浜字深谷国有林662ち林小班		
工事名	小良ヶ浜地区防災林造成工事		
図面番号	4	縮尺	S=V 1:100, H 1:500
設計者		製図者	-
関東森林管理局		磐城森林管理署	

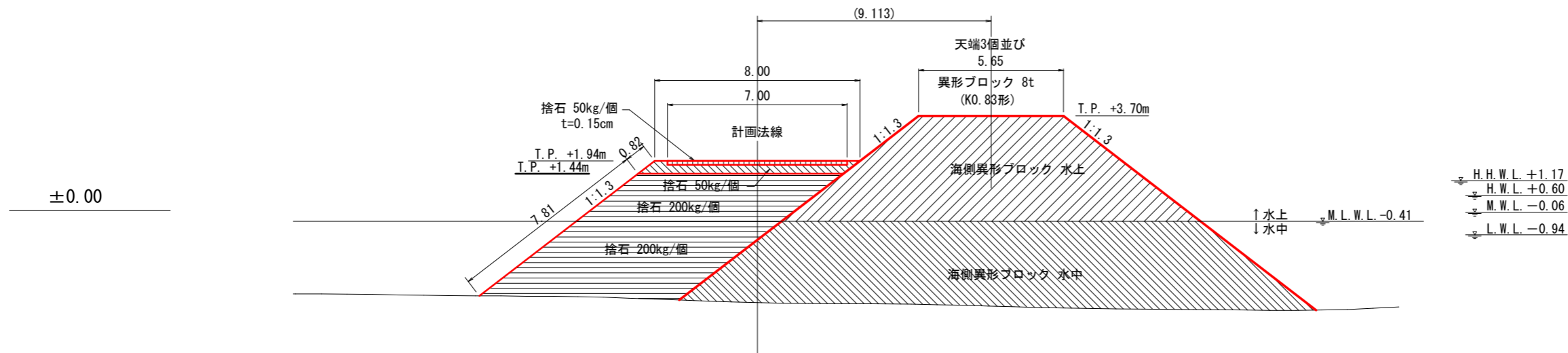
標準断面図 (1)

【D区間】
(No. 52+8.0)

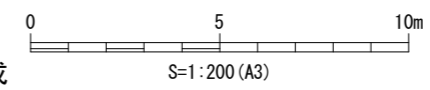
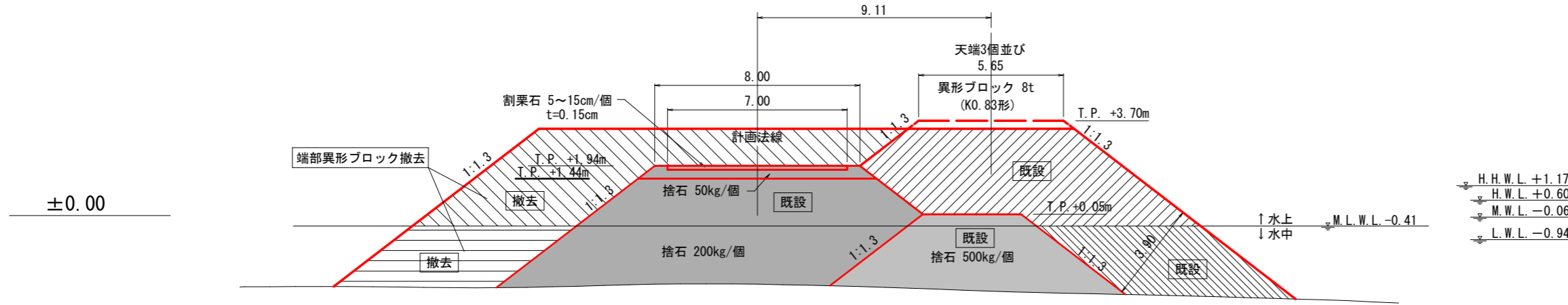
S=1:200



【E区間】
(No. 48+8.0)



起点付近接合部
(No. 45+8.0)



年度	令和 6 年度		
図面名	標準断面図 (1)		
施行地	福島県双葉郡富岡町大字 小良ヶ浜字深谷国有林662ち林小班		
工事名	小良ヶ浜地区防災林造成工事		
図面番号	5	縮尺	S=1:200
設計者	製図者		-
関東森林管理局		磐城森林管理署	

標準断面図 (2)

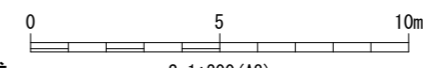
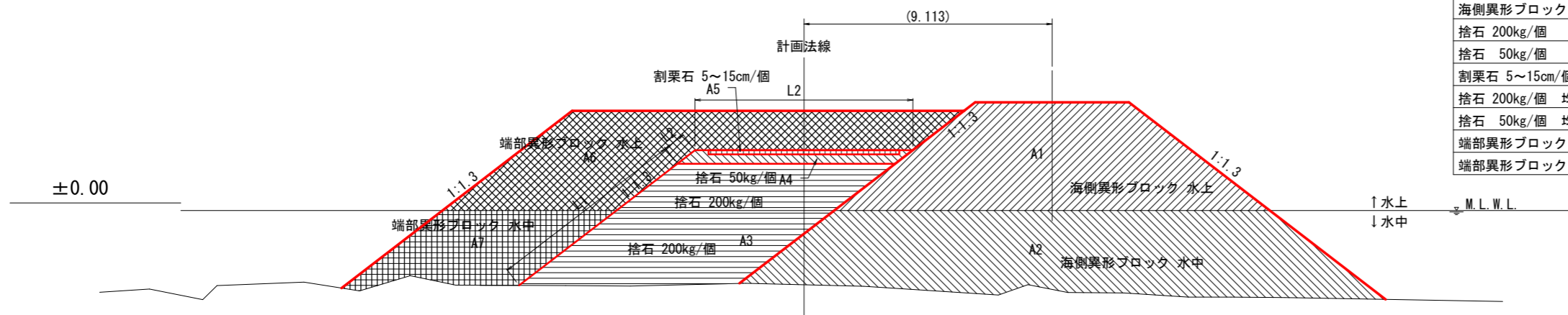
(数量算出箇所 凡例)

S=1:200

数量算出箇所 凡例

凡例

種類		
海側異形ブロック	水上	A1
海側異形ブロック	水中	A2
捨石	200kg/個	A3
捨石	50kg/個	A4
割栗石	5~15cm/個	A5
捨石	200kg/個 均し	L1
捨石	50kg/個 均し	L2
端部異形ブロック	水上	A7
端部異形ブロック	水中	A8



図面はA3サイズで作成

年度	令和 6 年度		
図面名	標準断面図 (2)		
施行地	福島県双葉郡富岡町大字 小良ヶ浜字深谷国有林662ち林小班		
工事名	小良ヶ浜地区防災林造成工事		
図面番号	6	縮尺	S=1:200
設計者		製図者	-
関東森林管理局		磐城森林管理署	

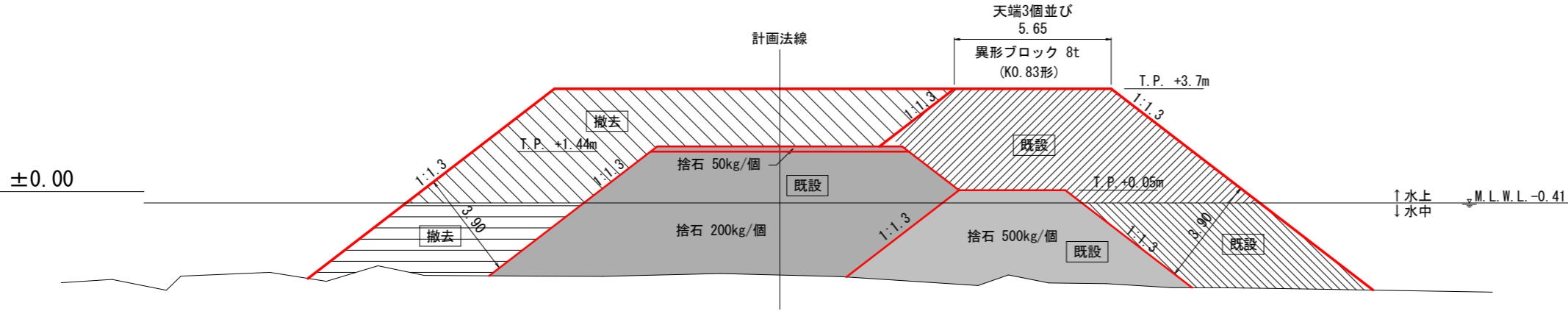
横断図 (1/11)

(起点付近撤去)

S=1:200

NO. 45+8.41 (NO. 45+8.0地盤線使用)

横断計画は令和元年度のものです

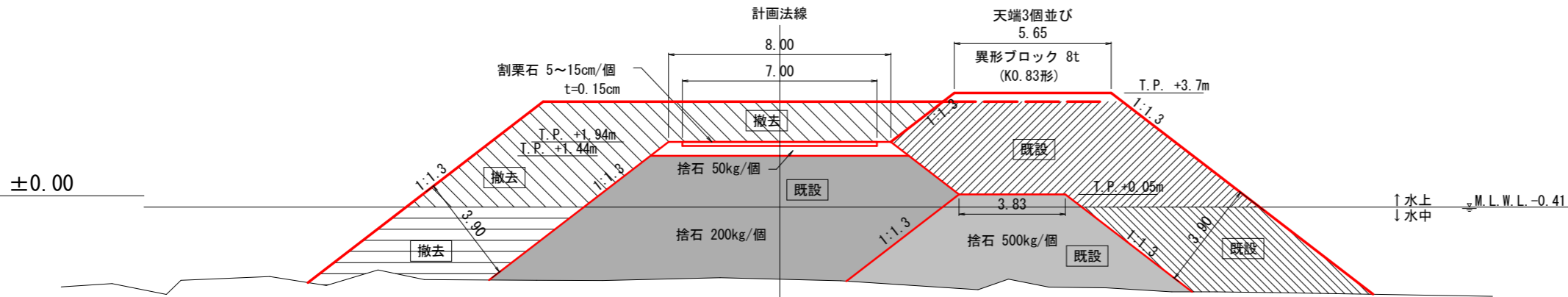


NO. 45+8.41

種類	数量
海側異形ブロック 水上 (撤去) A1	- m ²
海側異形ブロック 水中 (撤去) A2	- m ²
捨石 200kg/個 A3	- m ²
捨石 50kg/個 A4	- m ²
割栗石 5~15cm/個 A5	- m ²
捨石 200kg/個 均し L1	- m
捨石 50kg/個 均し L2	- m
端部異形ブロック 水上 (撤去) A6	42.88 m ²
端部異形ブロック 水中 (撤去) A7	16.39 m ²

No. 45+8.0

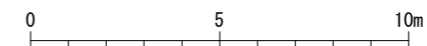
横断計画 (地盤線) は令和4年度のものです



NO. 45+8.0

種類	数量
海側異形ブロック 水上 (撤去) A1	- m ²
海側異形ブロック 水中 (撤去) A2	- m ²
捨石 200kg/個 A3	- m ²
捨石 50kg/個 A4	- m ²
割栗石 5~15cm/個 A5	- m ²
捨石 200kg/個 均し L1	- m
捨石 50kg/個 均し L2	- m
端部異形ブロック 水上 (撤去) A6	35.84 m ²
端部異形ブロック 水中 (撤去) A7	16.39 m ²

年度	令和6年度		
図面名	横断図 (1/11) (起点付近撤去)		
施行地	福島県双葉郡富岡町大字 小良ヶ浜字深谷国有林662ち林小班		
工事名	小良ヶ浜地区防災林造成工事		
図面番号	7	縮尺	S=1:200
設計者	製図者		
関東森林管理局		磐城森林管理署	



図面はA3サイズで作成

S=1:200 (A3)

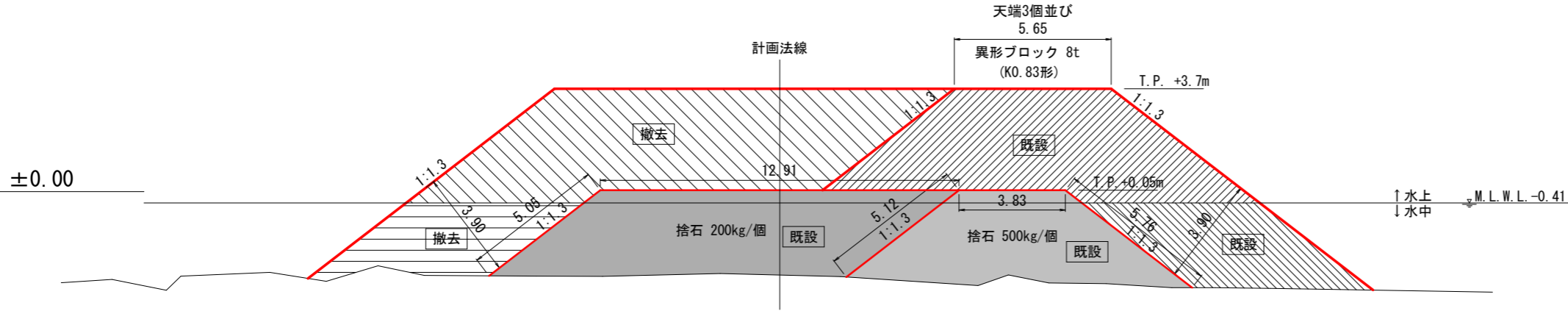
横断図 (2/11)

(起点付近撤去)

S=1:200

NO. 45+10.46 (NO. 45+8.0地盤線使用)

横断計画は令和元年度のものです



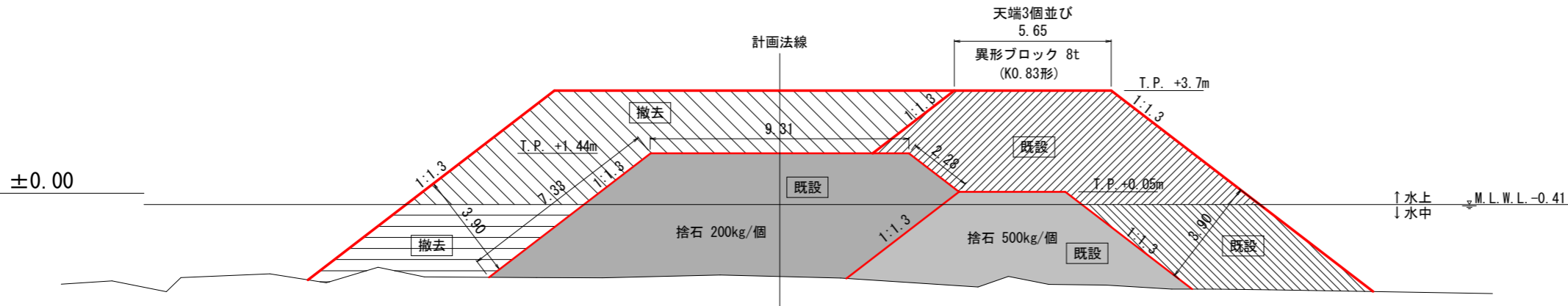
NO. 45+10.46

種類	数量
海側異形ブロック 水上 (撤去) A1	- m ²
海側異形ブロック 水中 (撤去) A2	- m ²
捨石 200kg/個 A3	- m ²
捨石 50kg/個 A4	- m ²
割栗石 5~15cm/個 A5	- m ²
捨石 200kg/個 均し L1	- m
捨石 50kg/個 均し L2	- m
端部異形ブロック 水上 (撤去) A6	55.49 m ²
端部異形ブロック 水中 (撤去) A7	16.39 m ²

H.H.W.L. +1.17
 H.W.L. +0.60
 M.W.L. -0.06
 L.W.L. -0.94

NO. 45+8.65 (NO. 45+8.0地盤線使用)

横断計画 (地盤線) は令和元年度のものです

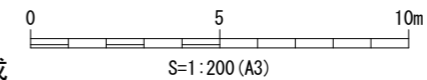


NO. 45+8.65

種類	数量
海側異形ブロック 水上 (撤去) A1	- m ²
海側異形ブロック 水中 (撤去) A2	- m ²
捨石 200kg/個 A3	- m ²
捨石 50kg/個 A4	- m ²
割栗石 5~15cm/個 A5	- m ²
捨石 200kg/個 均し L1	- m
捨石 50kg/個 均し L2	- m
端部異形ブロック 水上 (撤去) A6	44.37 m ²
端部異形ブロック 水中 (撤去) A7	16.39 m ²

H.H.W.L. +1.17
 H.W.L. +0.60
 M.W.L. -0.06
 L.W.L. -0.94

図面はA3サイズで作成



年度	令和6年度		
図面名	横断図 (2/11) (起点付近撤去)		
施行地	福島県双葉郡富岡町大字 小良ヶ浜字深谷国有林662ち林小班		
工事名	小良ヶ浜地区防災林造成工事		
図面番号	8	縮尺	S=1:200
設計者		製図者	-
関東森林管理局		磐城森林管理署	

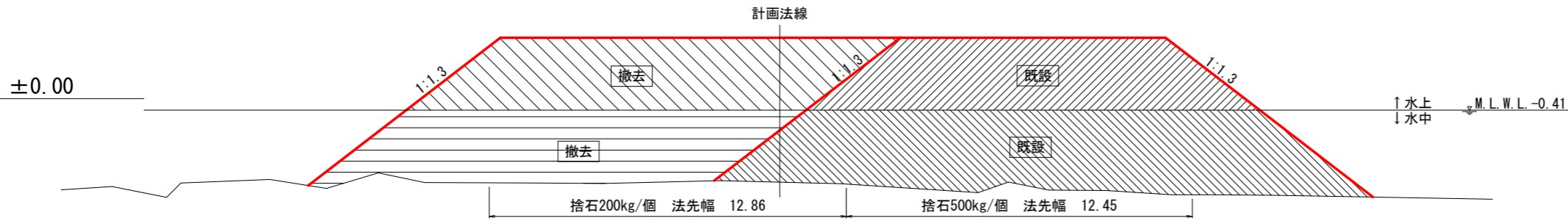
横断図 (3/11)

(起点付近撤去)

S=1:200

横断計画は令和元年度のものです

No. 45+14.06 (NO. 45+8.0地盤線使用)

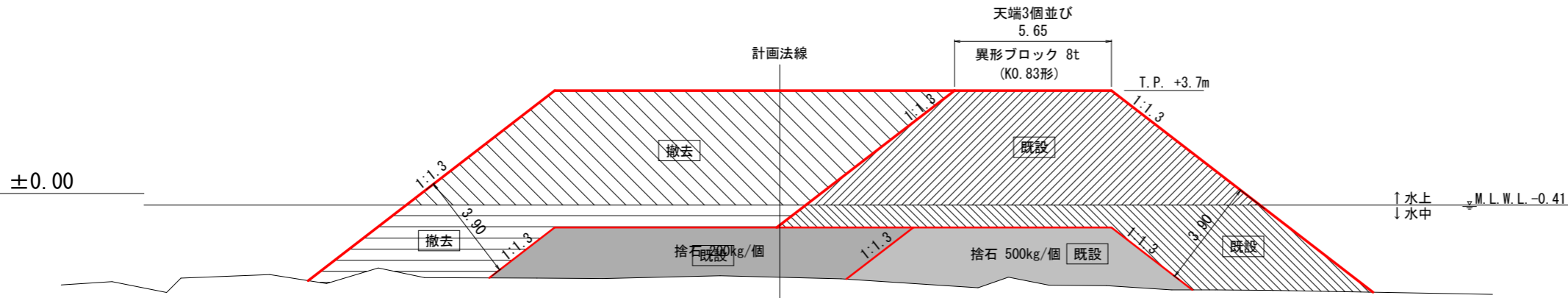


No. 45+14.06

種類	数量
海側異形ブロック 水上 (撤去) A1	- m ²
海側異形ブロック 水中 (撤去) A2	- m ²
捨石 200kg/個 A3	- m ²
捨石 50kg/個 A4	- m ²
割栗石 5~15cm/個 A5	- m ²
捨石 200kg/個 均し L1	- m
捨石 50kg/個 均し L2	- m
端部異形ブロック 水上 (撤去) A6	37.57 m ²
端部異形ブロック 水中 (撤去) A7	37.29 m ²

NO. 45+12.11 (NO. 45+8.0地盤線使用)

横断計画 (地盤線) は令和元年度のものです

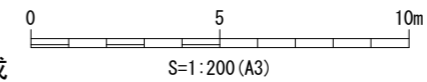


NO. 45+12.11

種類	数量
海側異形ブロック 水上 (撤去) A1	- m ²
海側異形ブロック 水中 (撤去) A2	- m ²
捨石 200kg/個 A3	- m ²
捨石 50kg/個 A4	- m ²
割栗石 5~15cm/個 A5	- m ²
捨石 200kg/個 均し L1	- m
捨石 50kg/個 均し L2	- m
端部異形ブロック 水上 (撤去) A6	59.16 m ²
端部異形ブロック 水中 (撤去) A7	22.87 m ²

年度	令和6年度		
図面名	横断図 (3/11) (起点付近撤去)		
施行地	福島県双葉郡富岡町大字 小良ヶ浜字深谷国有林662ち林小班		
工事名	小良ヶ浜地区防災林造成工事		
図面番号	9	縮尺	S=1:200
設計者	製図者		-
関東森林管理局		磐城森林管理署	

図面はA3サイズで作成



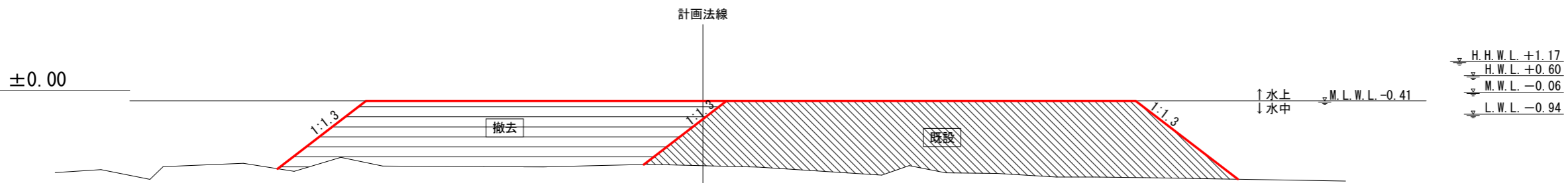
横断図 (4/11)

(起点付近撤去)

S=1:200

横断計画 (地盤線) は令和元年度のものです

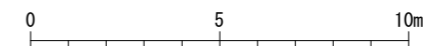
No. 45+17.45 (No. 45+8.0地盤線使用)



No. 45+17.45

種類	数量
海側異形ブロック 水上 (撤去) A1	- m ²
海側異形ブロック 水中 (撤去) A2	- m ²
捨石 200kg/個 A3	- m ²
捨石 50kg/個 A4	- m ²
割栗石 5~15cm/個 A5	- m ²
捨石 200kg/個 均し L1	- m
捨石 50kg/個 均し L2	- m
端部異形ブロック 水上 (撤去) A6	0.00 m ²
端部異形ブロック 水中 (撤去) A7	37.29 m ²

年度	令和6年度		
図面名	横断図 (4/11) (起点付近撤去)		
施行地	福島県双葉郡富岡町大字 小良ヶ浜字深谷国有林662ち林小班		
工事名	小良ヶ浜地区防災林造成工事		
図面番号	10	縮尺	S=1:200
設計者	製図者		
関東森林管理局	磐城森林管理署		



図面はA3サイズで作成

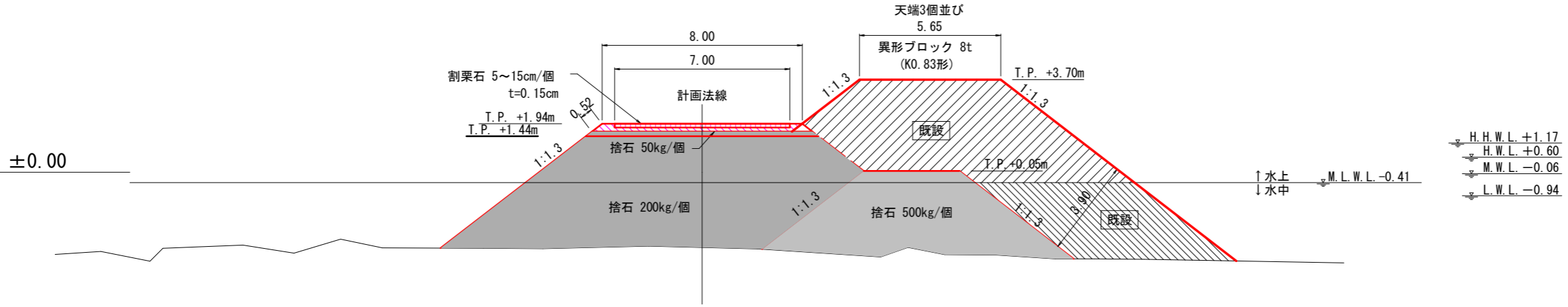
S=1:200 (A3)

横断図 (5/11)

S=1:200

NO. 45+8.41 (NO. 45+8.0地盤線使用)

横断計画 (地盤線) は令和元年度のものです

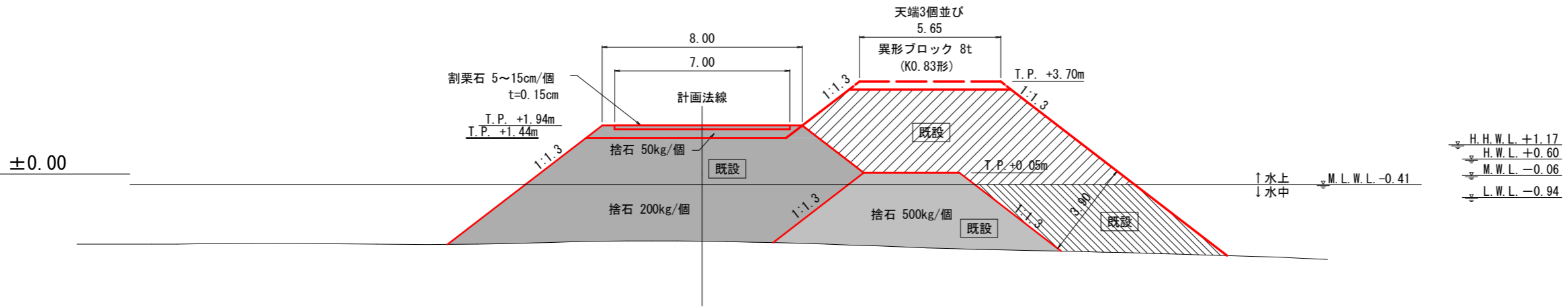


NO. 45+8.41

種類	数量
海側異形ブロック 水上 A1	- m ²
海側異形ブロック 水中 A2	- m ²
捨石 200kg/個 A3	- m ²
捨石 50kg/個 A4	1.46 m ²
割栗石 5~15cm/個 A5	1.05 m ²
捨石 200kg/個 均し L1	0.00 m
捨石 50kg/個 均し L2	8.52 m
端部異形ブロック 水上 A6	- m ²
端部異形ブロック 水中 A7	- m ²

No. 45+8.0

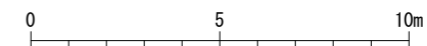
横断計画 (地盤線) は令和4年度のものです



NO. 45+8.0

種類	数量
海側異形ブロック 水上 A1	- m ²
海側異形ブロック 水中 A2	- m ²
捨石 200kg/個 A3	- m ²
捨石 50kg/個 A4	0.00 m ²
割栗石 5~15cm/個 A5	0.00 m ²
捨石 200kg/個 均し L1	- m
捨石 50kg/個 均し L2	8.00 m
端部異形ブロック 水上 A6	- m ²
端部異形ブロック 水中 A7	- m ²

年度	令和6年度		
図面名	横断図 (5/11)		
施行地	福島県双葉郡富岡町大字 小良ヶ浜字深谷国有林662ち林小班		
工事名	小良ヶ浜地区防災林造成工事		
図面番号	11	縮尺	S=1:200
設計者	製図者		
関東森林管理局		磐城森林管理署	



図面はA3サイズで作成

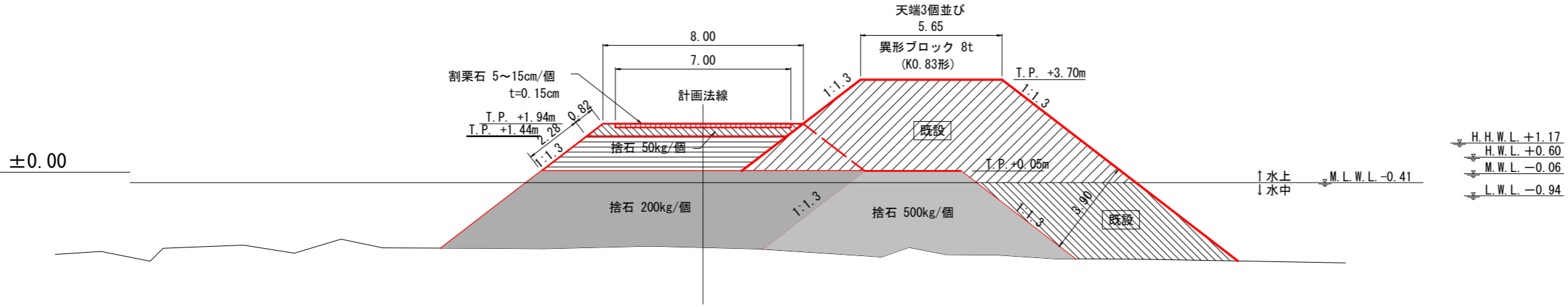
S=1:200 (A3)

横断図 (6/11)

S=1:200

NO. 45+10.46 (NO. 45+8.0地盤線使用)

横断計画 (地盤線) は令和元年度のものです

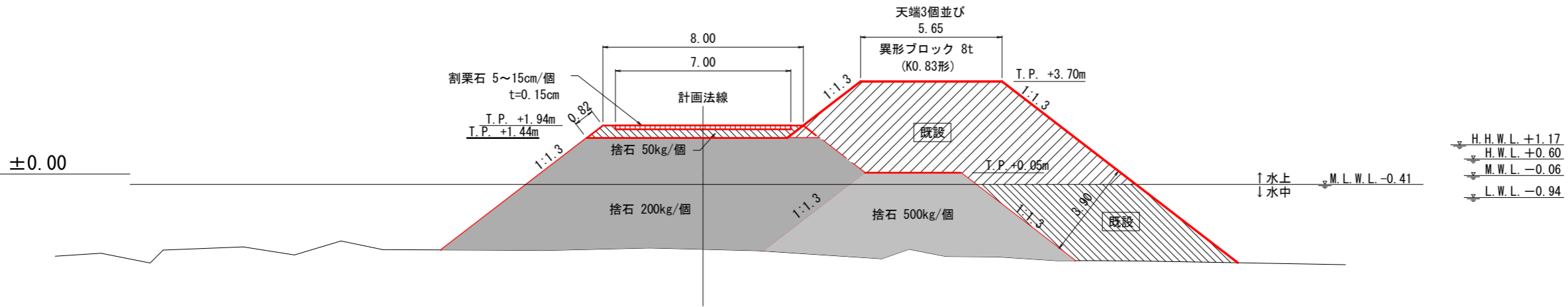


NO. 45+10.46

種類	数量
海側異形ブロック 水上	A1 - m ²
海側異形ブロック 水中	A2 - m ²
捨石 200kg/個	A3 11.12 m ²
捨石 50kg/個	A4 2.95 m ²
割栗石 5~15cm/個	A5 1.05 m ²
捨石 200kg/個 均し	L1 2.28 m
捨石 50kg/個 均し	L2 8.82 m
端部異形ブロック 水上	A6 - m ²
端部異形ブロック 水中	A7 - m ²

NO. 45+8.65 (NO. 45+8.0地盤線使用)

横断計画 (地盤線) は令和元年度のものです

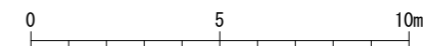


NO. 45+8.65

種類	数量
海側異形ブロック 水上	A1 - m ²
海側異形ブロック 水中	A2 - m ²
捨石 200kg/個	A3 0.00 m ²
捨石 50kg/個	A4 2.95 m ²
割栗石 5~15cm/個	A5 1.05 m ²
捨石 200kg/個 均し	L1 0.00 m
捨石 50kg/個 均し	L2 8.82 m
端部異形ブロック 水上	A6 - m ²
端部異形ブロック 水中	A7 - m ²

年度	令和 6 年度		
図面名	横断図 (6/11)		
施行地	福島県双葉郡富岡町大字 小良ヶ浜字深谷国有林662ち林小班		
工事名	小良ヶ浜地区防災林造成工事		
図面番号	12	縮尺	S=1:200
設計者	製図者		-
関東森林管理局		磐城森林管理署	

図面はA3サイズで作成



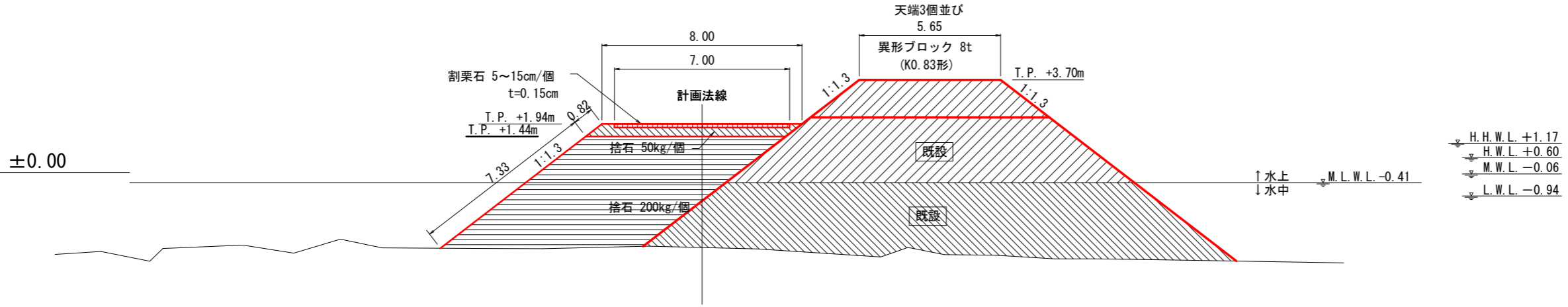
S=1:200 (A3)

横断図 (7/11)

S=1:200

横断計画 (地盤線) は令和元年度のものです

No. 45+14.06 (NO. 45+8.0地盤線使用)

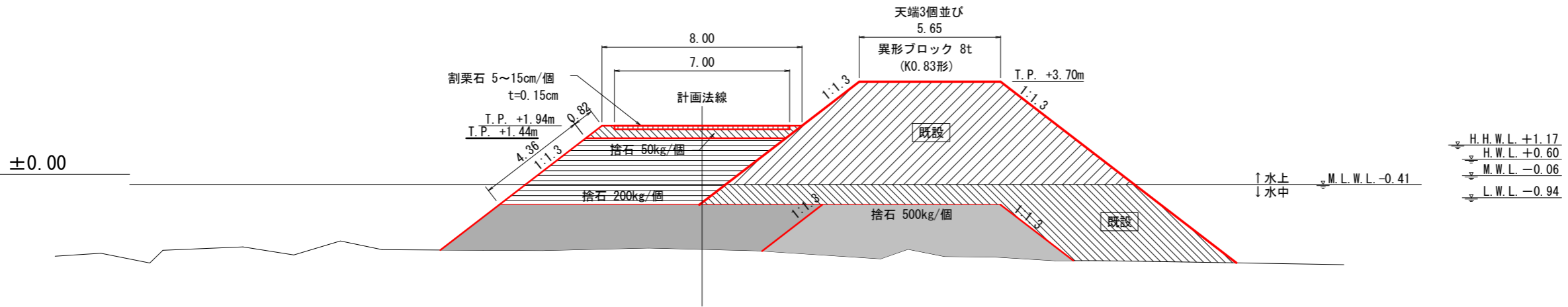


No. 45+14.06

種類	数量
海側異形ブロック 水上 A1	11.40 m ²
海側異形ブロック 水中 A2	- m ²
捨石 200kg/個 A3	35.70 m ²
捨石 50kg/個 A4	2.95 m ²
割栗石 5~15cm/個 A5	1.05 m ²
捨石 200kg/個 均し L1	7.33 m
捨石 50kg/個 均し L2	8.82 m
端部異形ブロック 水上 A6	- m ²
端部異形ブロック 水中 A7	- m ²

NO. 45+12.11 (NO. 45+8.0地盤線使用)

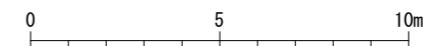
横断計画 (地盤線) は令和元年度のものです



NO. 45+12.11

種類	数量
海側異形ブロック 水上 A1	0.0 m ²
海側異形ブロック 水中 A2	- m ²
捨石 200kg/個 A3	21.28 m ²
捨石 50kg/個 A4	2.95 m ²
割栗石 5~15cm/個 A5	1.05 m ²
捨石 200kg/個 均し L1	4.36 m
捨石 50kg/個 均し L2	8.82 m
端部異形ブロック 水上 A6	- m ²
端部異形ブロック 水中 A7	- m ²

年度	令和6年度		
図面名	横断図 (7/11)		
施行地	福島県双葉郡富岡町大字 小良ヶ浜字深谷国有林662ち林小班		
工事名	小良ヶ浜地区防災林造成工事		
図面番号	13	縮尺	S=1:200
設計者	製図者		
関東森林管理局		磐城森林管理署	



図面はA3サイズで作成

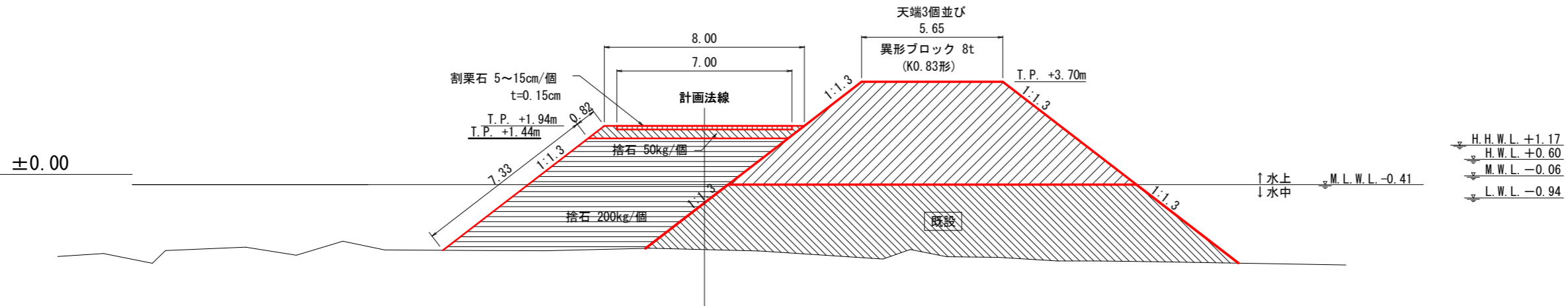
S=1:200 (A3)

横断図 (8/11)

S=1:200

横断計画 (地盤線) は令和元年度のものです

No. 45+17.45 (NO. 45+8.0地盤線使用)

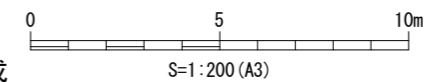


No. 45+17.45

種類	数量
海側異形ブロック 水上 A1	45.17 m ²
海側異形ブロック 水中 A2	0.00 m ²
捨石 200kg/個 A3	35.70 m ²
捨石 50kg/個 A4	2.95 m ²
割栗石 5~15cm/個 A5	1.05 m ²
捨石 200kg/個 均し L1	7.33 m
捨石 50kg/個 均し L2	8.82 m
端部異形ブロック 水上 A6	- m ²
端部異形ブロック 水中 A7	- m ²

年度	令和6年度		
図面名	横断図 (8/11)		
施行地	福島県双葉郡富岡町大字 小良ヶ浜字深谷国有林662ち林小班		
工事名	小良ヶ浜地区防災林造成工事		
図面番号	14	縮尺	S=1:200
設計者	製図者		
関東森林管理局		磐城森林管理署	

図面はA3サイズで作成



横断図 (9/11)

S=1:200

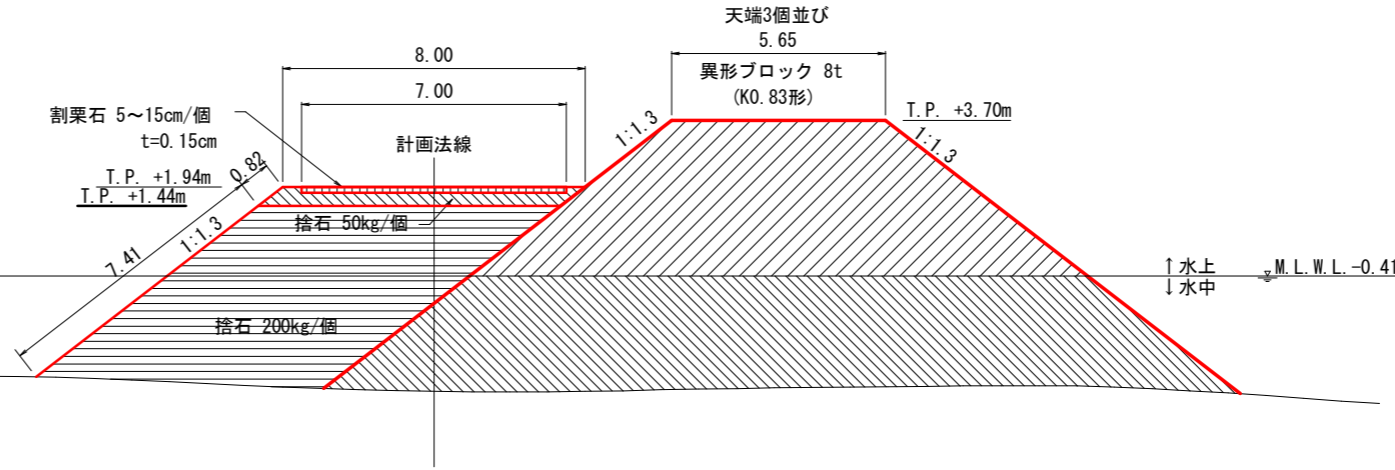
No. 46+8.0
GH=-3.46

横断計画（地盤線）は令和4年度のものです

No. 46+8.0

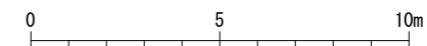
種類	数量
海側異形ブロック 水上	A1 45.17 m ²
海側異形ブロック 水中	A2 60.44 m ²
捨石 200kg/個	A3 37.33 m ²
捨石 50kg/個	A4 2.95 m ²
割栗石 5~15cm/個	A5 1.05 m ²
捨石 200kg/個 均し	L1 7.41 m
捨石 50kg/個 均し	L2 8.82 m
端部異形ブロック 水上	A6 - m ²
端部異形ブロック 水中	A7 - m ²

±0.00



H.H.W.L. +1.17
H.W.L. +0.60
M.W.L. -0.06
L.W.L. -0.94

年度	令和6年度		
図面名	横断図 (9/11)		
施行地	福島県双葉郡富岡町大字 小良ヶ浜字深谷国有林662ち林小班		
工事名	小良ヶ浜地区防災林造成工事		
図面番号	15	縮尺	S=1:200
設計者	製図者		
関東森林管理局		磐城森林管理署	



図面はA3サイズで作成

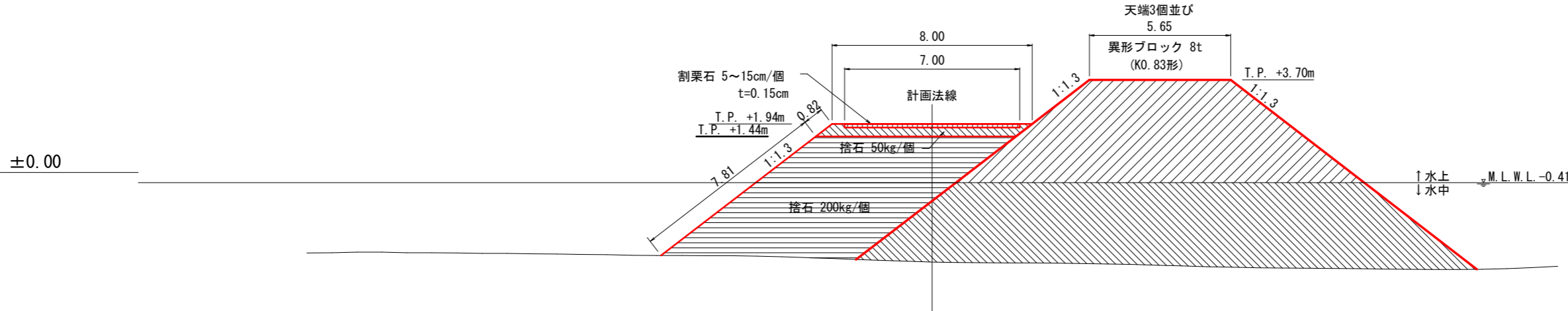
S=1:200 (A3)

横断図 (10/11)

S=1:200

No. 48+8.0
GH=-3.58

横断計画（地盤線）は令和4年度のものです



No. 48+8.0

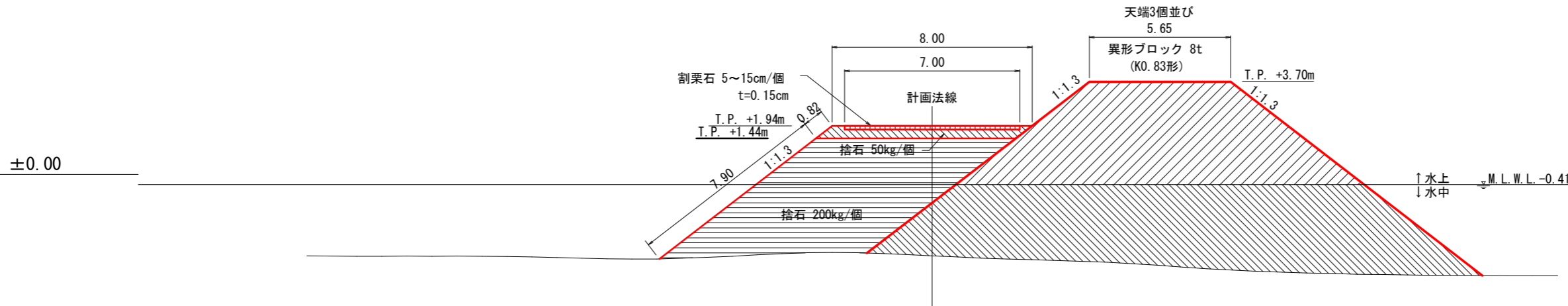
種類	数量
海側異形ブロック 水上	A1 45.17 m ²
海側異形ブロック 水中	A2 68.26 m ²
捨石 200kg/個	A3 38.48 m ²
捨石 50kg/個	A4 2.95 m ²
割栗石 5~15cm/個	A5 1.05 m ²
捨石 200kg/個 均し	L1 7.81 m
捨石 50kg/個 均し	L2 8.82 m
端部異形ブロック 水上	A6 - m ²
端部異形ブロック 水中	A7 - m ²

H.H.W.L. +1.17
H.W.L. +0.60
M.W.L. -0.06
L.W.L. -0.94

±0.00

No. 47+8.0
GH=-3.25

横断計画（地盤線）は令和4年度のものです



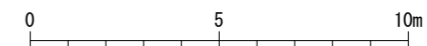
No. 47+8.0

種類	数量
海側異形ブロック 水上	A1 45.17 m ²
海側異形ブロック 水中	A2 66.56 m ²
捨石 200kg/個	A3 37.28 m ²
捨石 50kg/個	A4 2.95 m ²
割栗石 5~15cm/個	A5 1.05 m ²
捨石 200kg/個 均し	L1 7.90 m
捨石 50kg/個 均し	L2 8.82 m
端部異形ブロック 水上	A6 - m ²
端部異形ブロック 水中	A7 - m ²

H.H.W.L. +1.17
H.W.L. +0.60
M.W.L. -0.06
L.W.L. -0.94

±0.00

年度	令和6年度		
図面名	横断図 (10/11)		
施行地	福島県双葉郡富岡町大字 小良ヶ浜字深谷国有林662ち林小班		
工事名	小良ヶ浜地区防災林造成工事		
図面番号	16	縮尺	S=1:200
設計者		製図者	
関東森林管理局		磐城森林管理署	



図面はA3サイズで作成

S=1:200 (A3)

横断図 (11/11)

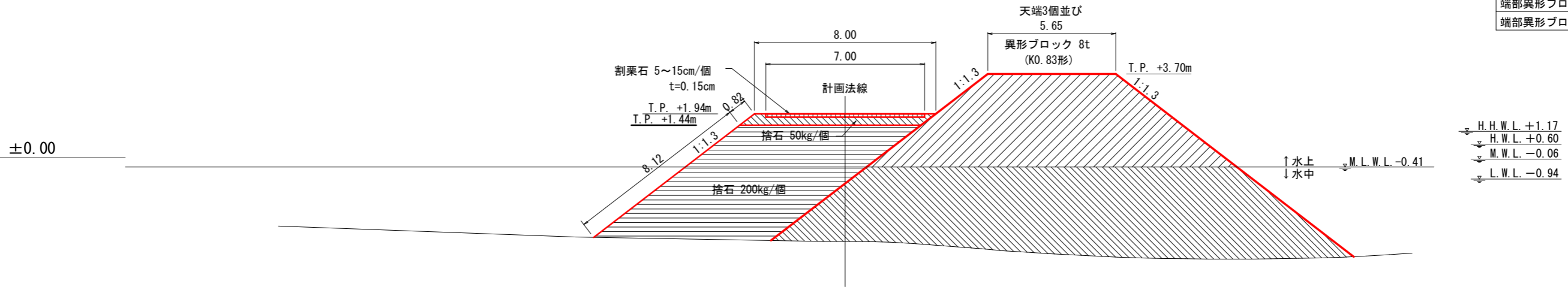
S=1:200

No. 49+8.0
GH=-3.69

横断計画（地盤線）は令和4年度のものです

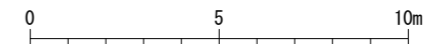
No. 49+8.0

種類	数量
海側異形ブロック 水上	A1 45.17 m ²
海側異形ブロック 水中	A2 79.02 m ²
捨石 200kg/個	A3 40.18 m ²
捨石 50kg/個	A4 2.95 m ²
割栗石 5~15cm/個	A5 1.05 m ²
捨石 200kg/個 均し	L1 8.12 m
捨石 50kg/個 均し	L2 8.82 m
端部異形ブロック 水上	A6 - m ²
端部異形ブロック 水中	A7 - m ²



H.H.W.L. +1.17
H.W.L. +0.60
M.W.L. -0.06
L.W.L. -0.94

年度	令和6年度		
図面名	横断図 (11/11)		
施行地	福島県双葉郡富岡町大字 小良ヶ浜字深谷国有林662ち林小班		
工事名	小良ヶ浜地区防災林造成工事		
図面番号	17	縮尺	S=1:200
設計者			製図者
関東森林管理局		磐城森林管理署	



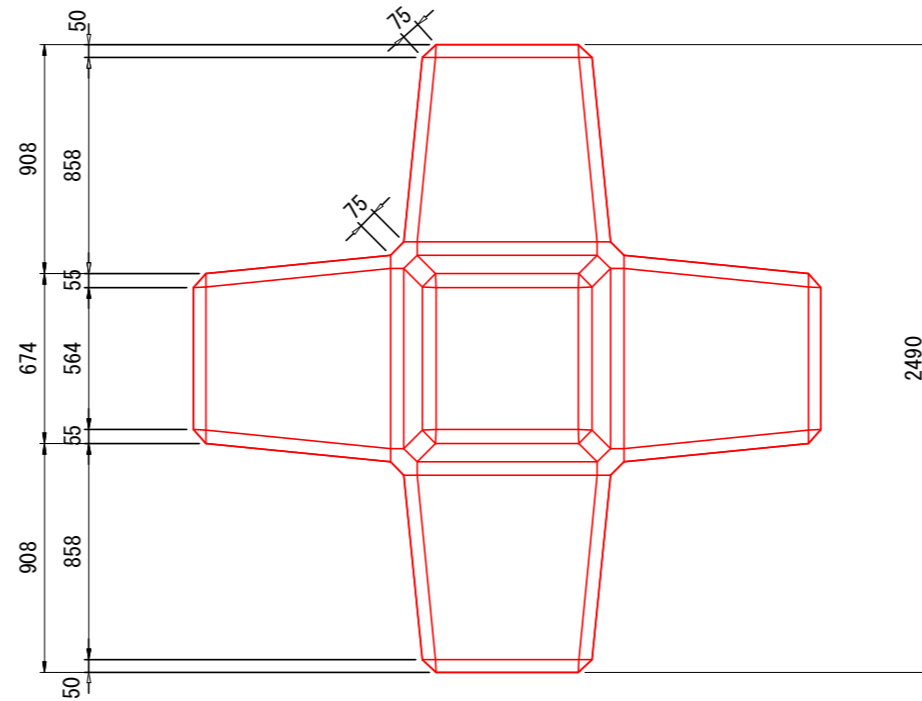
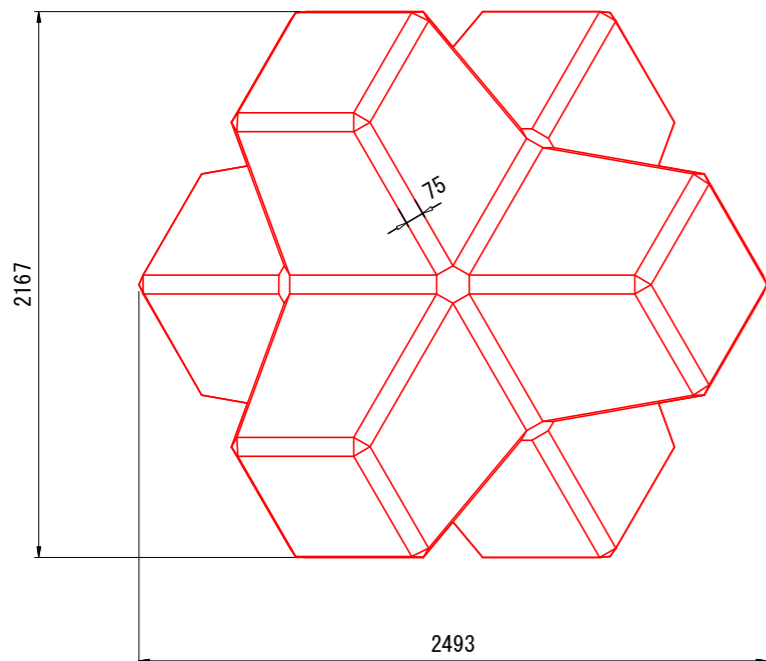
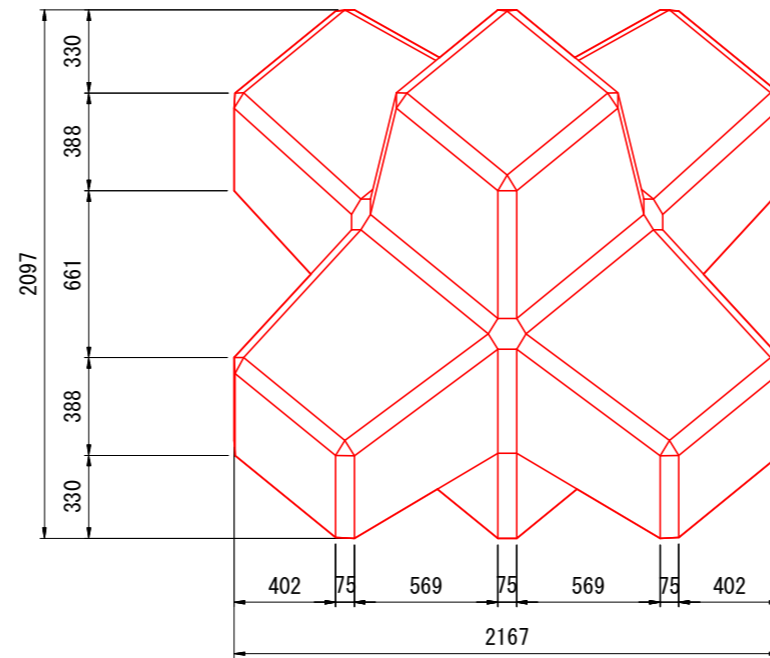
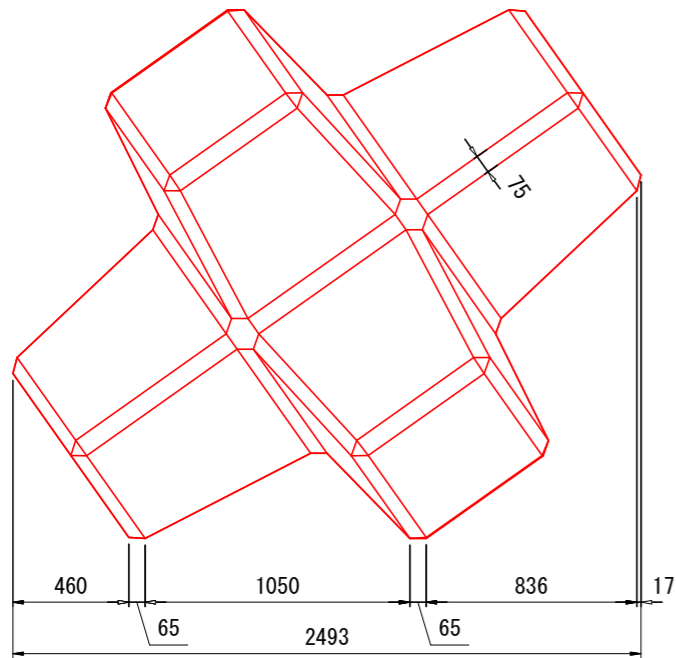
図面はA3サイズで作成

S=1:200 (A3)

異形ブロック標準図

S=1:30

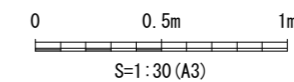
六角ブロック 8t (K0.83形)



ブロック 1 個当たり数量表

名称	六角ブロック K0.83形
体積	3.330 m ³
参考質量	7.659 t
型枠面積	16.06 m ²

※上記質量はコンクリートの比重を2.3とした場合の数値



図面はA3サイズで作成

年度	令和 6 年度		
図面名	異形ブロック標準図		
施行地	福島県双葉郡富岡町大字 小良ヶ浜字深谷国有林662ち林小班		
工事名	小良ヶ浜地区防災林造成工事		
図面番号	18	縮尺	S=1:30
設計者	製図者		
関東森林管理局		磐城森林管理署	