


0332

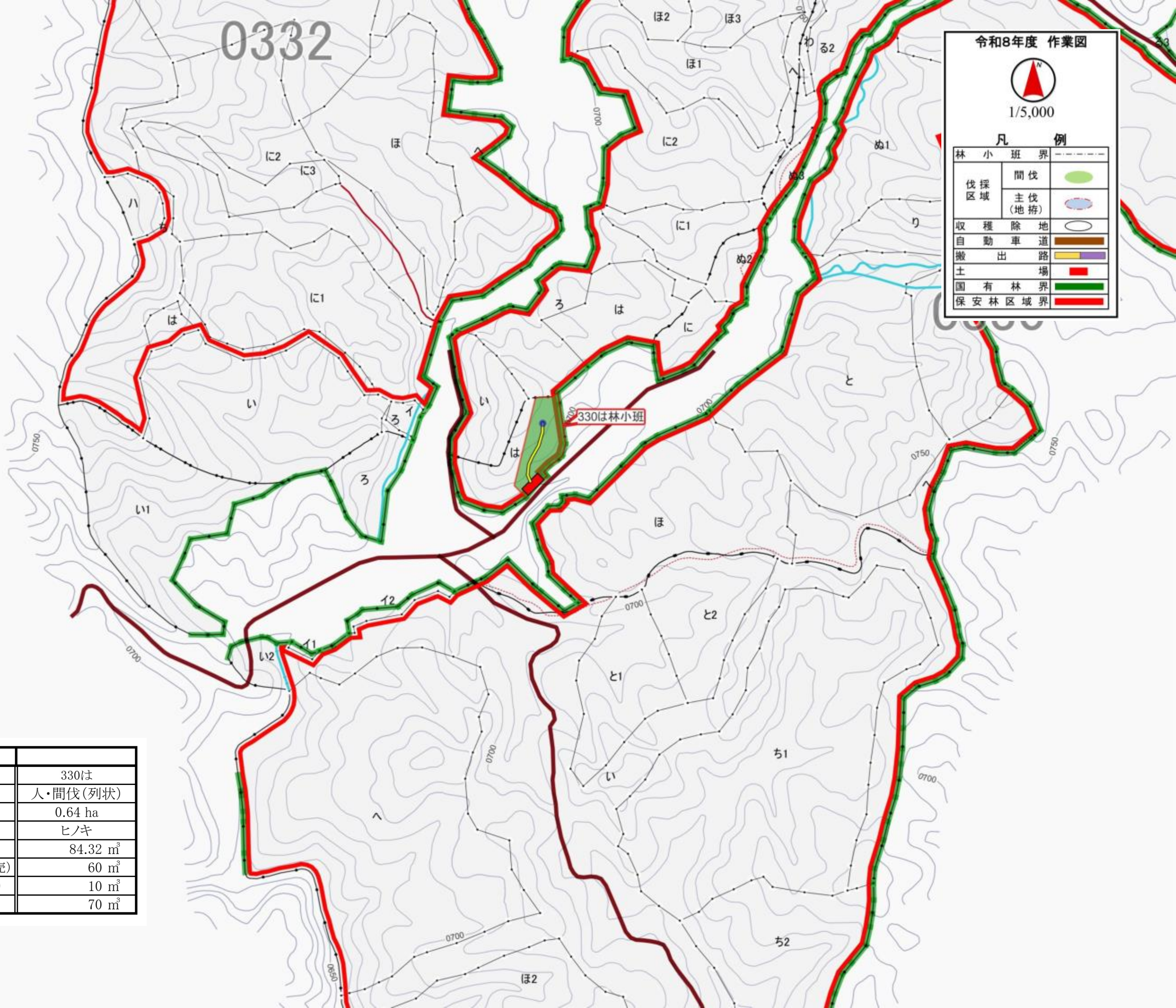
令和8年度 作業図



1/5,000

凡例

林小班界	-----	
伐採区域	間伐	■
	主伐(地拵)	■
收穫除地	○	
自動車道	■	
搬出路	■	
土場	■	
国有林界	■	
保安林区域界	■	



箇所別内訳		
林小班・伐区		330は
人天・主間伐別		人・間伐(列状)
伐採面積		0.64 ha
主要樹種		ヒノキ
立木材積		84.32 m ³
完了	山元(システム販売)	60 m ³
	最終(委託販売)	10 m ³
	計	70 m ³

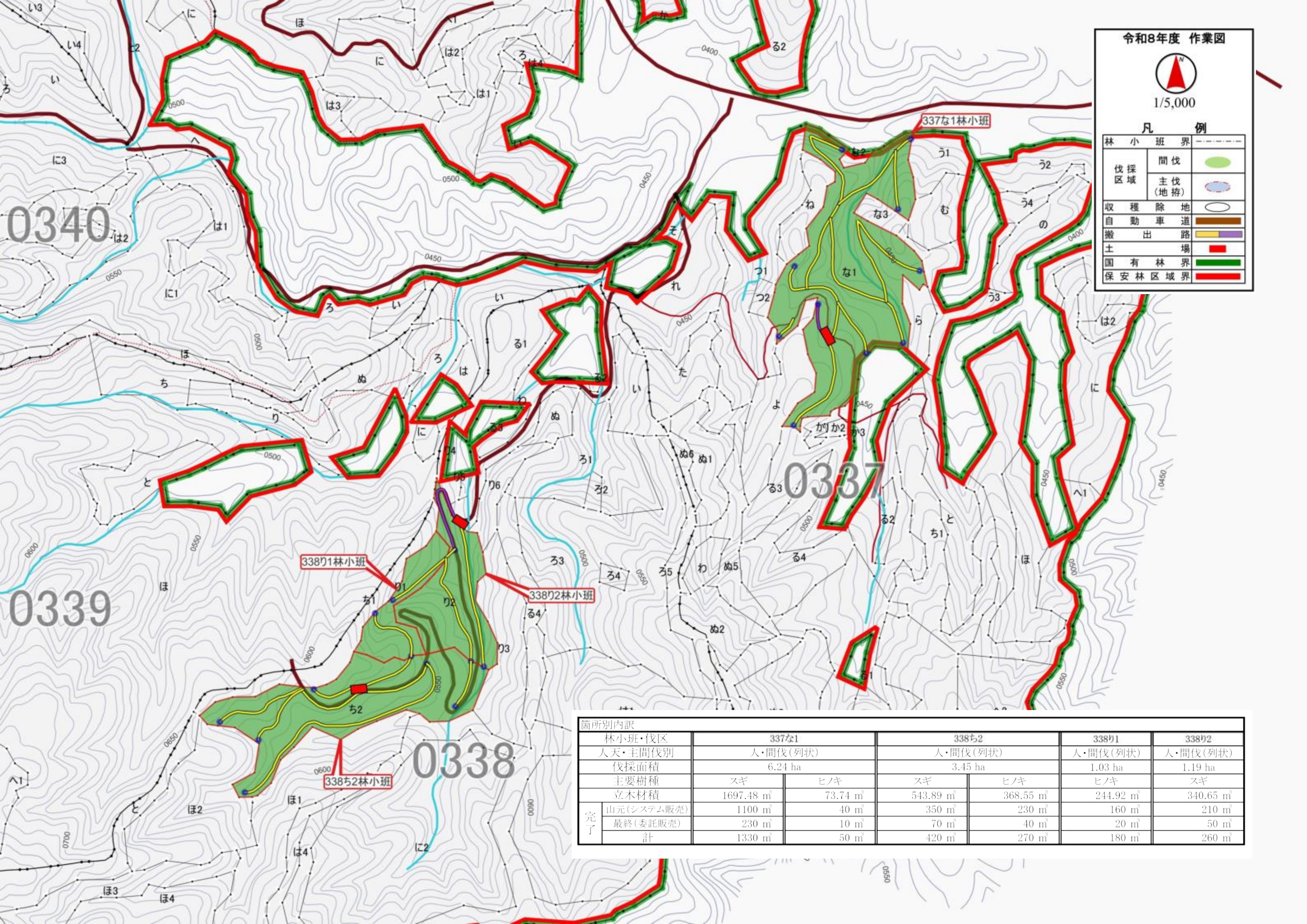
令和8年度 作業図



1/5,000

凡 例

林 小 班 界	-----	
伐 採 区 域	間 伐	
	主 伐 (地 拵)	
収 穫 除 地		
自 動 車 道		
搬 出 路		
土 場		
国 有 林 界		
保 安 林 区 域 界		



箇所別内訳		337な1		338ち2		338り1	338り2
林小班・伐区		337な1		338ち2		338り1	338り2
人天・主間伐別		人・間伐(列状)		人・間伐(列状)		人・間伐(列状)	人・間伐(列状)
伐採面積		6.24 ha		3.45 ha		1.03 ha	1.19 ha
主要樹種		スギ	ヒノキ	スギ	ヒノキ	ヒノキ	スギ
立木材積		1697.48 m ³	73.74 m ³	543.89 m ³	368.55 m ³	244.92 m ³	340.65 m ³
完了	山元(システム販売)	1100 m ³	40 m ³	350 m ³	230 m ³	160 m ³	210 m ³
	最終(委託販売)	230 m ³	10 m ³	70 m ³	40 m ³	20 m ³	50 m ³
	計	1330 m ³	50 m ³	420 m ³	270 m ³	180 m ³	260 m ³

令和8年度 作業図



1/5,000

凡 例

林 小 班 界	-----	
伐 採 区 域	間 伐	
	主 伐 (地 拵)	
収 穫 除 地		
自 動 車 道		
搬 出 路		
土 場		
国 有 林 界		
保 安 林 区 域 界		

丸太筋工

箇所別内訳			
林小班・伐区	349む1		
人天・主間伐別	人・間伐(列状)		
伐採面積	4.48 ha		
主要樹種	スギ	ヒノキ	
立木材積	909.92 m ³	110.88 m ³	
完了	山元(システム販売)	580 m ³	70 m ³
	最終(委託販売)	130 m ³	10 m ³
	計	710 m ³	80 m ³

