

事業名 : 令和8年度 差塩地区外森林環境保全整備事業
(保育間伐活用型外) 【一貫作業】 【R7当初明許】

事業場所 : 福島県いわき市三和町差塩字差塩国有林
25わ3林小班外

[平面図 (1/5,000) 18枚]

図面枚数 18枚

磐城森林管理署

令和8年度 作業図



1/5,000

凡 例

林 小 班 界	-----	
伐 採 区 域	間 伐	■
	主 伐 (地 拵)	■
収 穫 除 地	○	
自 動 車 道	■	
搬 出 路	■	
土 場	■	
国 有 林 界	■	
保 安 林 区 域 界	■	

0025

25か林小班
25わ4林小班

25わ3林小班

25う1林小班

25う2林小班

25お林小班

箇所別内訳										
林小班・伐区	25わ3		25わ4		25か	25う1		25う2		25お
人天・主間伐別	人・主伐(保護伐)		人・間伐(列状)		人・間伐(列状)	人・間伐(列状)		人・主伐(保護伐)		人・主伐(保護伐)
伐採面積	0.58 ha		1.56 ha		0.54 ha	0.92 ha		2.24 ha		0.89 ha
主要樹種	スギほか		スギ	ヒノキ	スギ	ヒノキ		スギほか		スギほか
立木材積	418.86 m ³	260.42 m ³	122.70 m ³	148.05 m ³	166.42 m ³	1083.04 m ³		430.34 m ³		
完了	山元(システム販売)	260 m ³	170 m ³	80 m ³	100 m ³	100 m ³	700 m ³	270 m ³		
	最終(委託販売)	60 m ³	30 m ³	10 m ³	20 m ³	20 m ³	150 m ³	60 m ³		
	計	320 m ³	200 m ³	90 m ³	120 m ³	120 m ³	850 m ³	330 m ³		

令和8年度 作業図

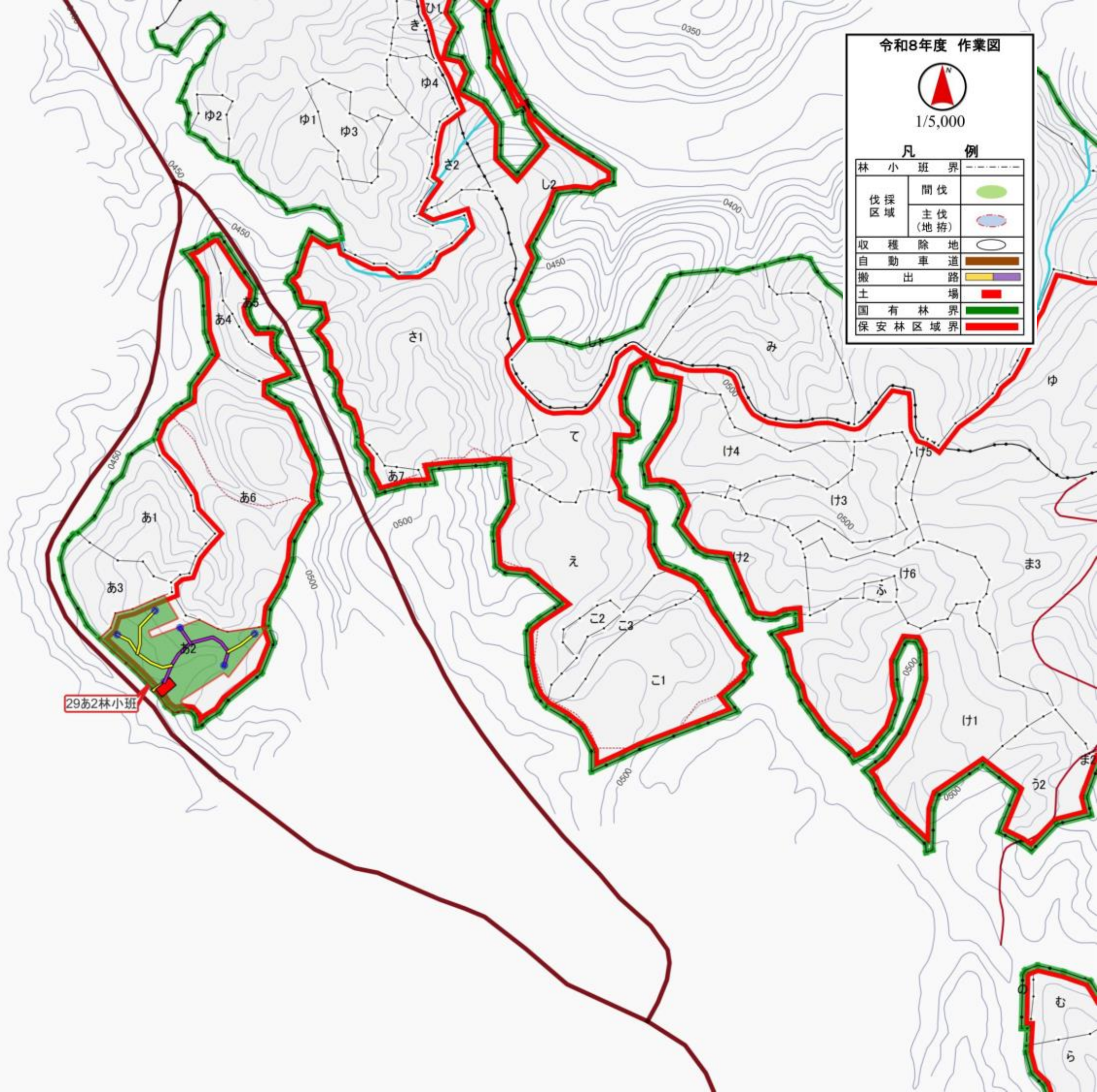


1/5,000

凡 例

林 小 班 界	-----	
伐 採 区 域	間 伐	
	主 伐 (地 拵)	
収 穫 除 地		
自 動 車 道		
搬 出 路		
土 場		
国 有 林 界		
保 安 林 区 域 界		

箇所別内訳		29㉓2		29㉓3		29へ		29ち		29ぬ			
林小班・伐区		29㉓2		29㉓3		29へ		29ち		29ぬ			
人天・主間伐別		人・間伐(列状)		人・間伐(列状)		人・間伐(列状)		人・間伐(列状)		人・間伐(列状)			
伐採面積		3.53 ha		0.60 ha		0.45 ha		8.46 ha		4.31 ha			
主要樹種		スギ	ヒノキ	スギ	スギ	スギ	スギ	スギ	スギ	スギ	スギ		
立木材積		769.41 m ³	169.38 m ³	187.00 m ³	140.18 m ³	2370.54 m ³	135.82 m ³	1136.79 m ³					
完了	山元(システム販売)	500 m ³	100 m ³	120 m ³	90 m ³	1530 m ³	90 m ³	730 m ³					
	最終(委託販売)	100 m ³	20 m ³	20 m ³	20 m ³	330 m ³	10 m ³	160 m ³					
	計	600 m ³	120 m ³	140 m ³	110 m ³	1860 m ³	100 m ³	890 m ³					
林小班・伐区		29㉓3		29㉓4		29㉓6		29㉓7		29㉓8		29㉓9	
人天・主間伐別		人・間伐(列状)		人・間伐(列状)		人・間伐(列状)		人・間伐(列状)		人・間伐(列状)		人・間伐(列状)	
伐採面積		3.64 ha		2.18 ha		0.67 ha		2.67 ha		0.18 ha		1.19 ha	
主要樹種		スギ	ヒノキ	ヒノキ	ヒノキ	スギ	ヒノキ	スギ	スギ	スギ	スギ	スギ	スギ
立木材積		672.59 m ³	234.37 m ³	468.73 m ³	144.06 m ³	326.46 m ³	336.80 m ³	53.45 m ³	353.19 m ³				
完了	山元(システム販売)	440 m ³	150 m ³	290 m ³	90 m ³	210 m ³	210 m ³	30 m ³	230 m ³				
	最終(委託販売)	90 m ³	20 m ³	50 m ³	10 m ³	50 m ³	30 m ³	10 m ³	50 m ³				
	計	530 m ³	170 m ³	340 m ³	100 m ³	260 m ³	240 m ³	40 m ³	280 m ³				



令和8年度 作業図

1/5,000

凡例

林小班界	-----	
伐採区域	間伐	■
	主伐(地拵)	■
收穫除地	○	
自動車道	■	
搬出路	■	
土場	■	
国有林界	■	
保安林区域界	■	

箇所別内訳		
林小班・伐区		29あ2
人天・主間伐別		人・間伐(列状)
伐採面積		1.50 ha
主要樹種		ヒノキ
立木材積		288.23 m ³
完了	山元(システム販売)	180 m ³
	最終(委託販売)	30 m ³
	計	210 m ³