



1/5,000

凡 例

伐採協議区域	間伐(単木)	スギ	
		ヒノキ	
作業道			
国有林界			
保安林区域界			
林小班界			
沢			

0146

(保育間伐・存置型)

箇所別内訳

林小班	樹種	伐採面積 (ha)	本数 (本)	伐倒材積 (m <sup>3</sup> )	林小班	樹種	伐採面積 (ha)	本数 (本)	伐倒材積 (m <sup>3</sup> )
147L11	スギ	1.09	887	60.64	147る5	スギ	1.64	1316	169.56
	ヒノキ	0.97	776	59.91		ヒノキ	0.55	461	33.77
147L12	スギ	1.14	928	63.43	147よ2	スギ	2.93	2346	302.90
	ヒノキ	0.93	745	57.44		ヒノキ	1.26	1057	77.35
147L13	スギ	0.7	570	38.96	147よ4	スギ	1.51	1209	156.10
	ヒノキ	1.04	832	64.22		147よ5	ヒノキ	1.63	1366
147L14	スギ	1.7	1383	94.58	147た2	ヒノキ	0.28	236	17.19
	ヒノキ	2.55	2042	157.49	147れ1	ヒノキ	2.85	2389	174.93
147ろ1	スギ	0.8	650	44.50	147れ2	ヒノキ	0.99	830	60.78
147ろ3	スギ	0.98	798	54.53	147そ	スギ	0.3	245	16.71
147に1	スギ	0.45	367	25.04	147つ	スギ	0.18	148	10.03
147ほ2	スギ	3.15	2560	175.23	147ね1	スギ	0.29	237	16.14
	ヒノキ	0.56	448	34.58	147ね3	スギ	0.69	562	38.39
147ほ4	スギ	0.83	675	46.18		ヒノキ	0.54	433	33.35
147ほ5	スギ	1.02	830	56.76	147な	スギ	0.13	107	7.24
147ほ7	スギ	1.75	1424	97.36	147う1	スギ	0.82	668	45.63
147へ	スギ	0.63	514	35.06					
147る2	スギ	0.43	344	44.46					
	ヒノキ	1.28	1072	78.56					



1/5,000

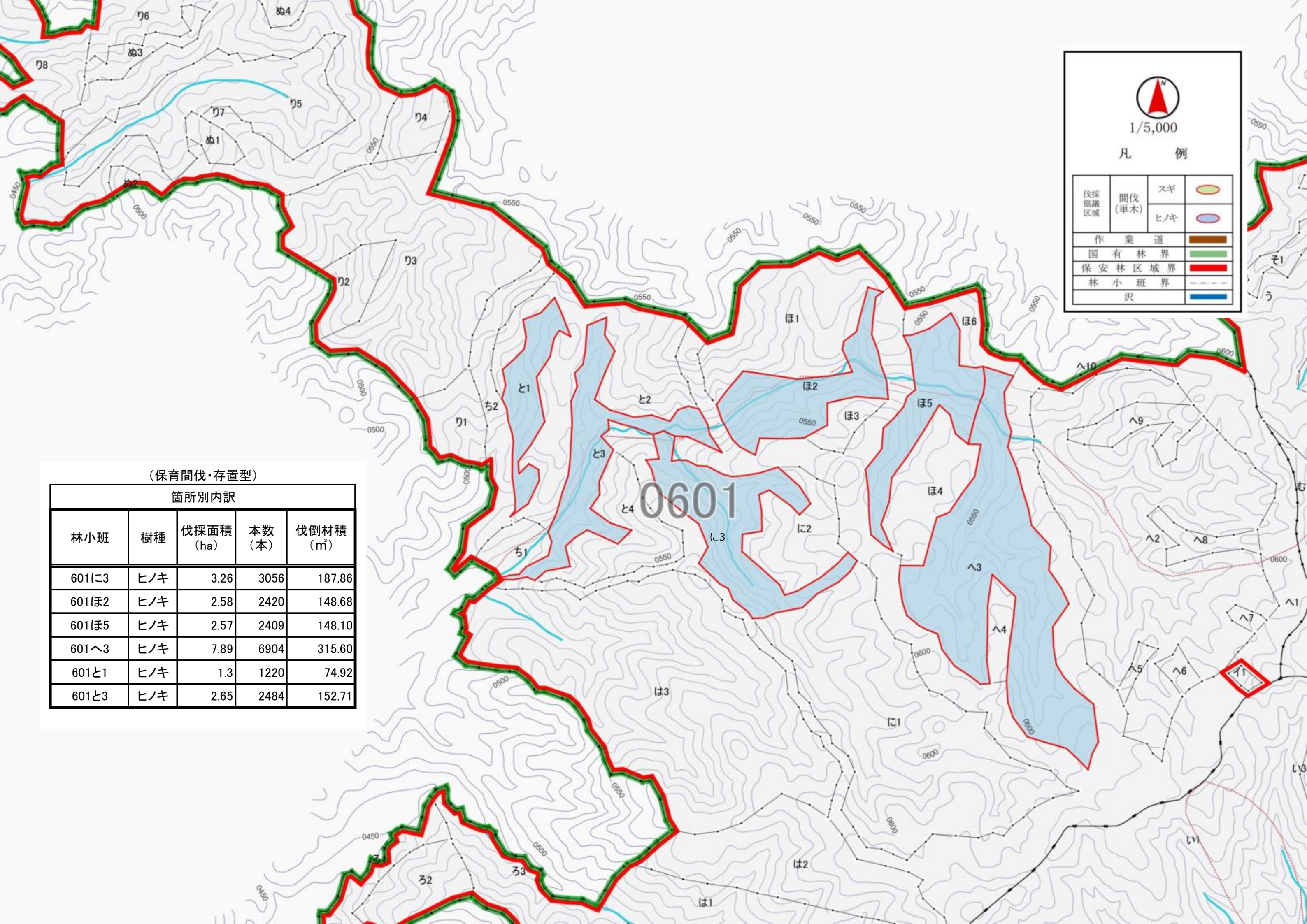
凡 例

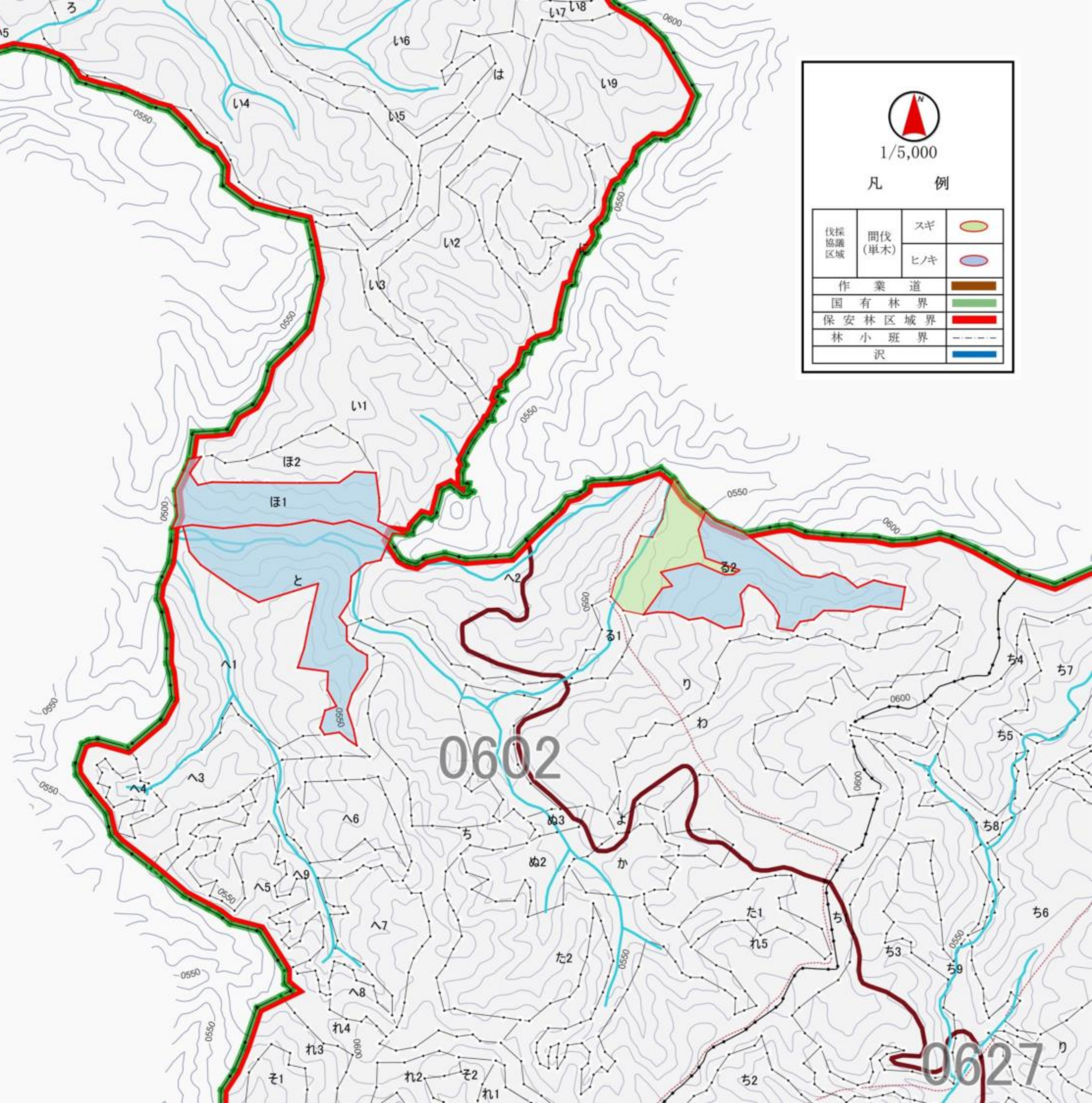
伐採協議区域	間伐(単木)	スギ	
		ヒノキ	
作業道			
国有林界			
保安林区域界			
林小班界			
沢			

(保育間伐・存置型)

箇所別内訳

林小班	樹種	伐採面積 (ha)	本数 (本)	伐倒材積 (m <sup>3</sup> )
601に3	ヒノキ	3.26	3056	187.86
601ほ2	ヒノキ	2.58	2420	148.68
601ほ5	ヒノキ	2.57	2409	148.10
601へ3	ヒノキ	7.89	6904	315.60
601と1	ヒノキ	1.3	1220	74.92
601と3	ヒノキ	2.65	2484	152.71





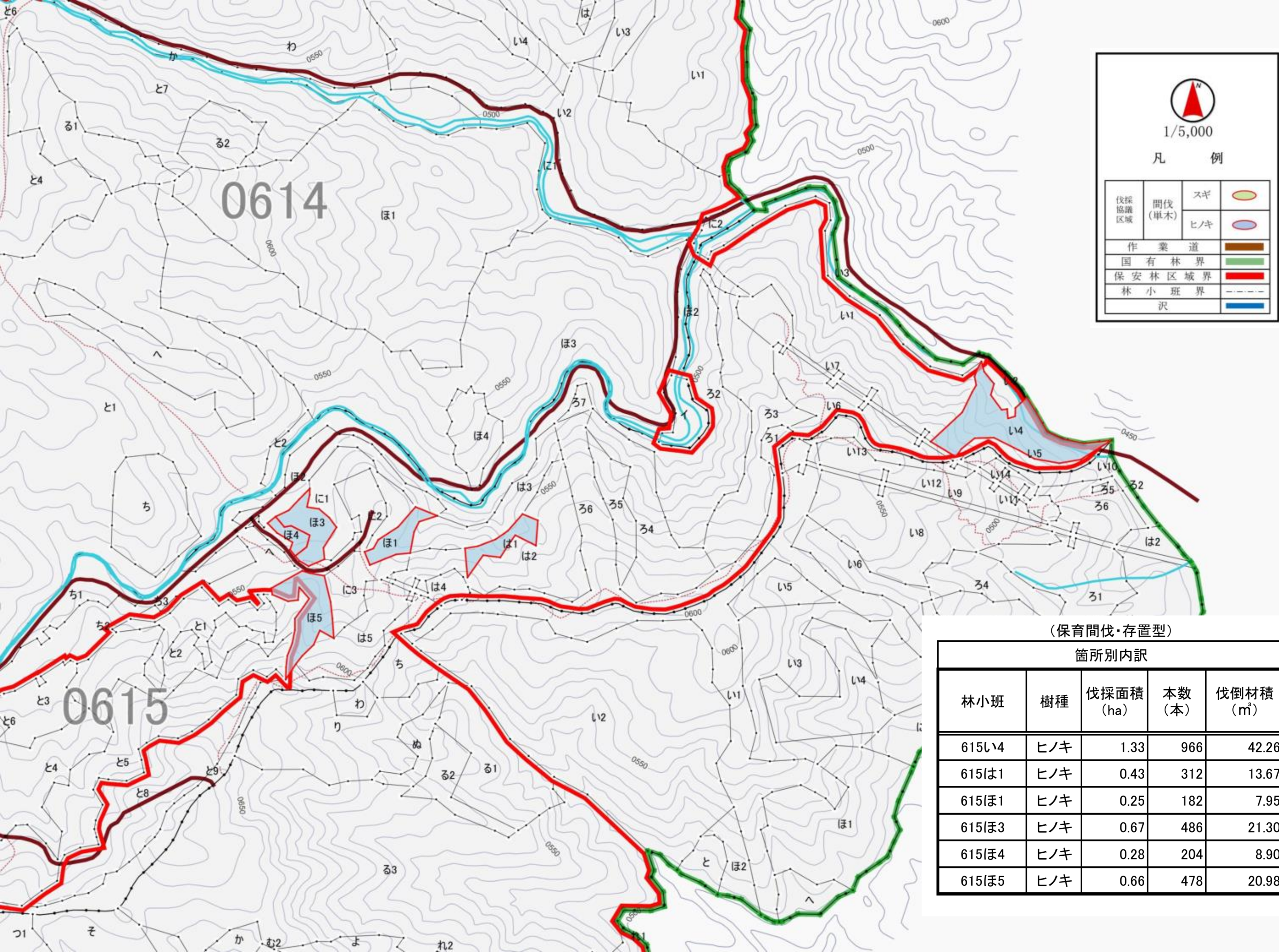
  
 1/5,000  
 凡 例

伐採 協議 区域	間伐 (単木)	スギ	
		ヒノキ	
作 業 道			
国 有 林 界			
保 安 林 区 域 界			
林 小 班 界			
沢			

(保育間伐・存置型)

箇所別内訳

林小班	樹種	伐採面積 (ha)	本数 (本)	伐倒材積 (m <sup>3</sup> )
602ほ1	ヒノキ	1.2	885	57.90
602と	ヒノキ	3.23	2382	155.86
602る2	スギ	1.38	2278	167.50
	ヒノキ	2.06	1520	60.27



  
 1/5,000  
 凡 例

伐採協議区域	間伐(単木)	スギ	
		ヒノキ	
	作業道		
	国有林界		
	保安林区域界		
	林小班界		
	沢		

(保育間伐・存置型)

箇所別内訳

林小班	樹種	伐採面積 (ha)	本数 (本)	伐倒材積 (m <sup>3</sup> )
615い4	ヒノキ	1.33	966	42.26
615は1	ヒノキ	0.43	312	13.67
615ほ1	ヒノキ	0.25	182	7.95
615ほ3	ヒノキ	0.67	486	21.30
615ほ4	ヒノキ	0.28	204	8.90
615ほ5	ヒノキ	0.66	478	20.98