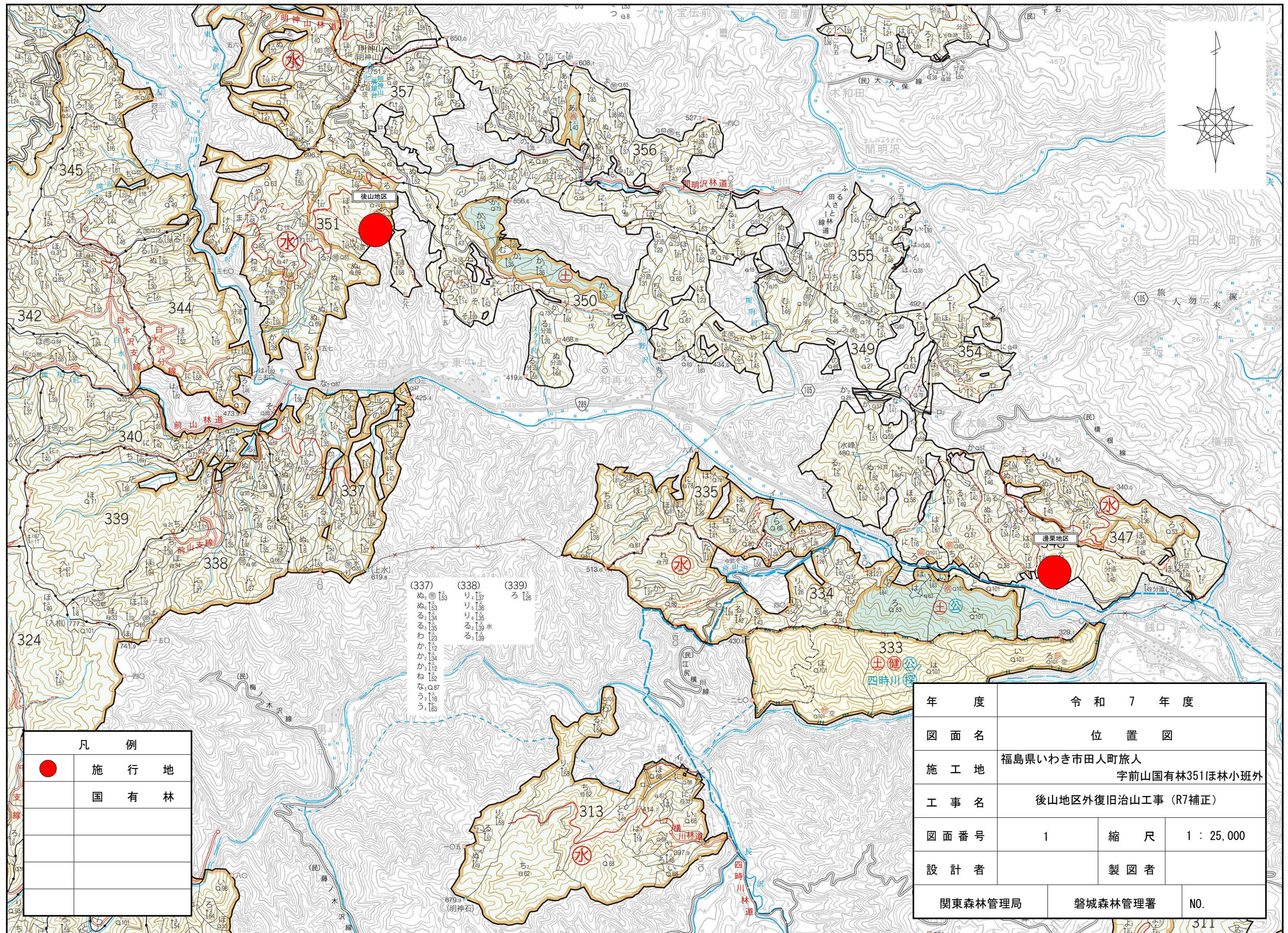


令和 7 年度

| | | | | | | | |
|-----------------------------|----------------------------|-------|-------|-------------|--------------------|-----------|----------------------|
| 施 工 地 | 福島県いわき市田人町旅人字前山国有林351ほ林小班外 | | | | | | |
| 工 事 名 | 後山地区外復旧治山工事(R7補正) | | | | | | |
| 工 種 | 谷止工 | 数 量 | 1 基 | 溪 安 定 面 間 積 | 950 m ² | 貯 砂 量 | 2,500 m ³ |
| 集 水 面 積 | 15.8 ha | 崩壊の方位 | | 山 腹 平 均 傾 斜 | | 海 抜 高 | 450～630 m |
| | | 有 林 地 | 100 % | 年 降 雨 量 | 1,611 mm | 現 溪 床 勾 配 | 13.7 % |
| 地 質 | 花崗岩質岩石 | 無 林 地 | 0 % | 最大日雨量 | 256.5 mm | 計 画 勾 配 | 8.0 % |
| 関 東 森 林 管 理 局 磐 城 森 林 管 理 署 | | | | | | | |

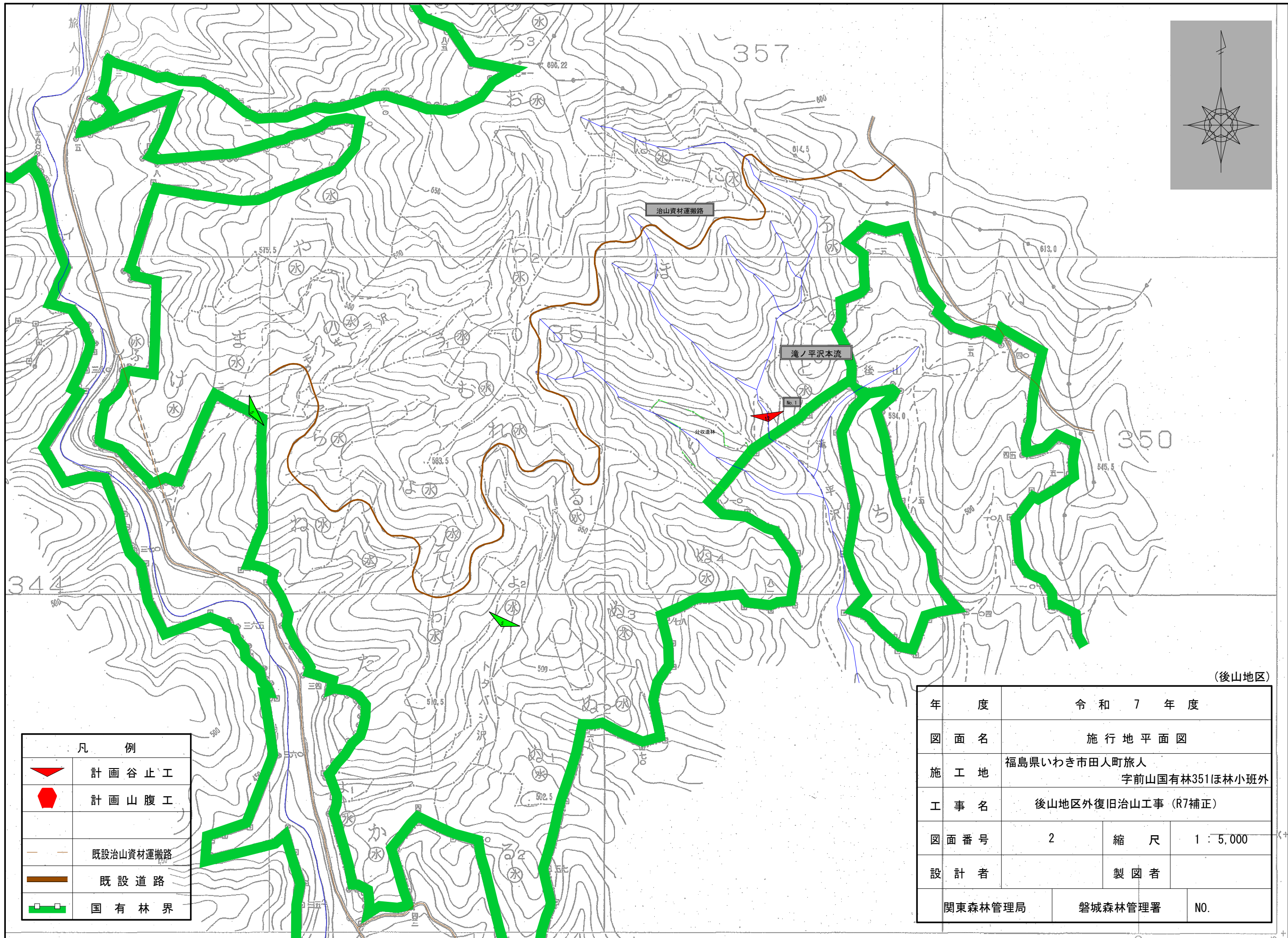
添 付 図 面

| 図 面 名 | 縮 尺 | 図面番号 | 葉 数 |
|---------------|---------|------|-----|
| 位置図 | 1/25000 | 1 | 1 |
| 施工地平面図 | 1/5000 | 2 | 1 |
| 平面図(後山地区) | 1/1000 | 3 | 1 |
| 平面図(邊栗地区) | 1/1000 | 4 | 1 |
| 溪床縦断面図 | 図示 | 5 | 1 |
| No.1鋼製枠谷止工構造図 | 1/100 | 6 | 1 |
| No.1鋼製枠谷止工床掘図 | 1/100 | 7 | 1 |
| No.1鋼製枠谷止工間詰図 | 1/100 | 8 | 1 |
| No.1鋼製枠谷止工埋戻図 | 1/100 | 9 | 1 |
| 木製床固工構造図 | 1/100 | 10 | 1 |
| 植生マット伏工標準図 | 図示 | 11 | 1 |
| | | | |
| | | | |
| | | | |
| | | | |
| | | | |
| | | | |
| | | | |
| | | | |
| | | | |
| | | | |
| 計 | | | 11 |



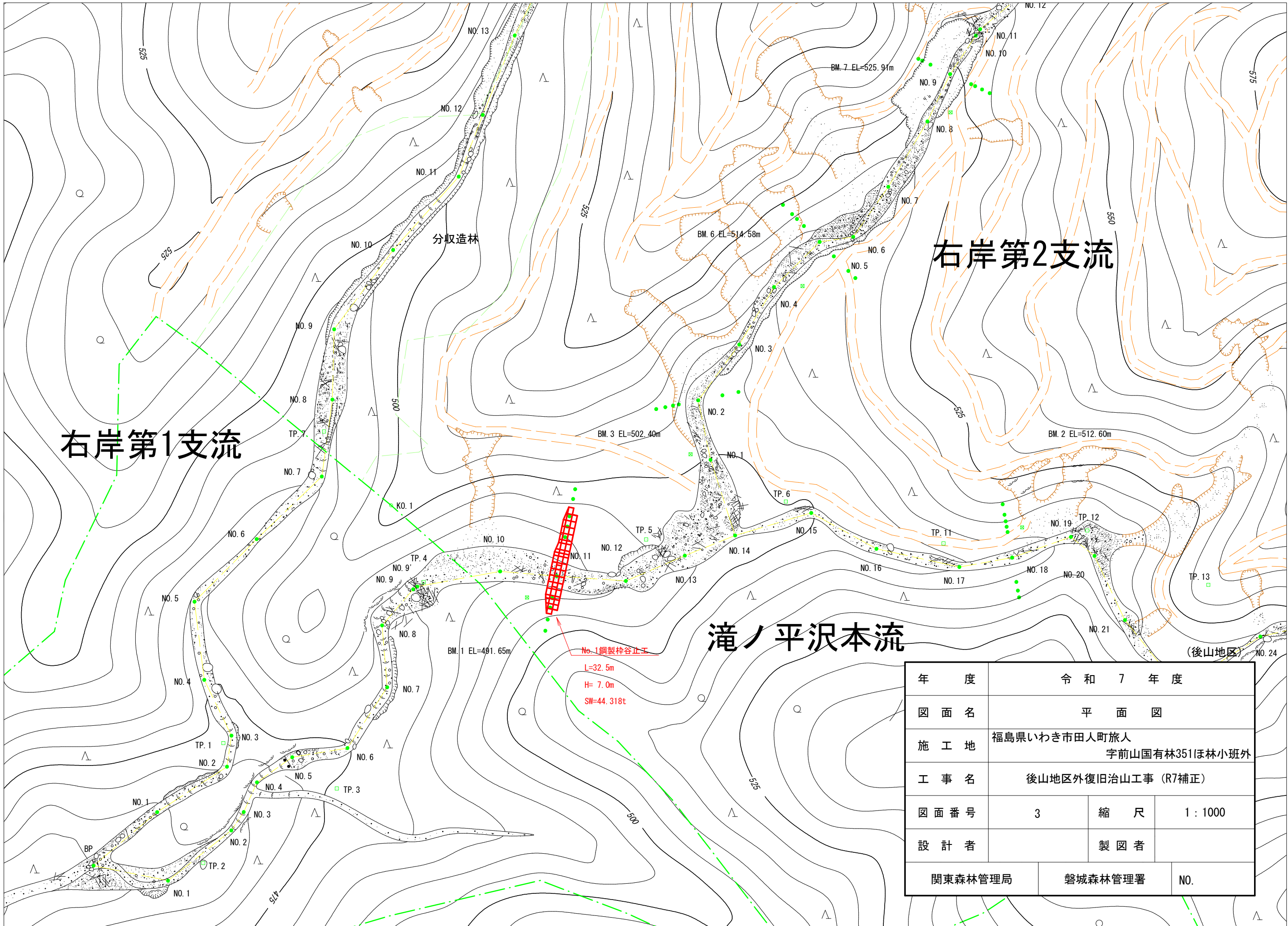
| 凡 例 | |
|-----|-------|
| ● | 施 行 地 |
| | 国 有 林 |
| | |
| | |
| | |

| 令和 7 年度 | | | |
|---------|--------------------|---------|------------|
| 位 置 図 | | | |
| 図 面 名 | 福島県いわき市田人町旅人 | | |
| 施 工 地 | 字前山国有林351ほ林小班外 | | |
| 工 事 名 | 後山地区外復旧治山工事 (R7補正) | | |
| 図 面 番 号 | 1 | 縮 尺 | 1 : 25,000 |
| 設 計 者 | 製 図 者 | | |
| 関東森林管理局 | | 磐城森林管理署 | NO. |

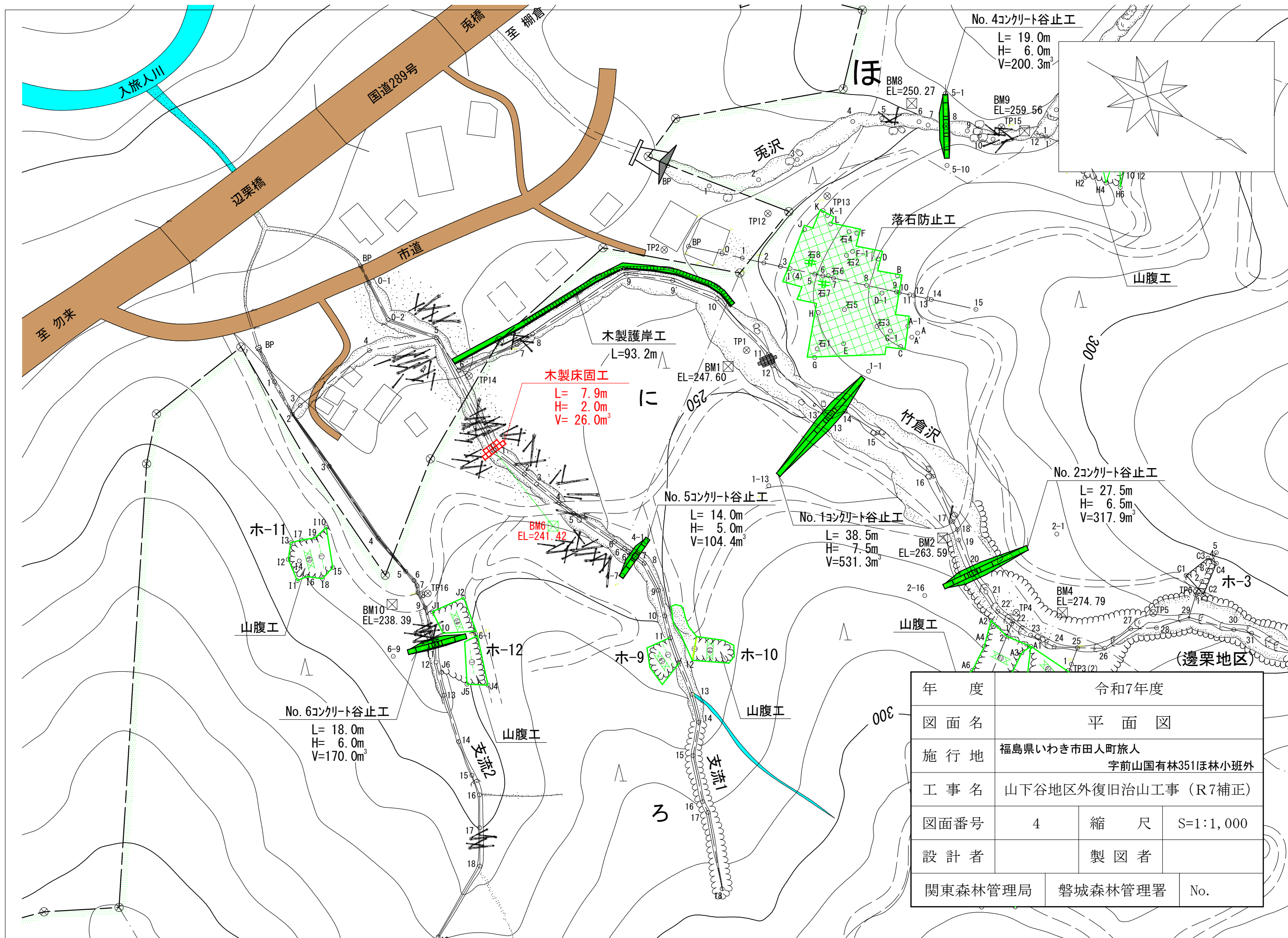


| 凡 例 | |
|-----|-----------|
| | 計画谷止工 |
| | 計画山腹工 |
| | 既設治山資材運搬路 |
| | 既設道路 |
| | 国有林界 |

| | | | |
|---------|--------------------------------|---------|-----------|
| 年 度 | 令和 7 年 度 | | |
| 図 面 名 | 施行地平面図 | | |
| 施 工 地 | 福島県いわき市田人町旅人 字前山国有林351ほ林小班外 | | |
| 工 事 名 | 後山地区外復旧治山工事 (R7補正) | | |
| 図 面 番 号 | 2 | 縮 尺 | 1 : 5,000 |
| 設 計 者 | | 製 図 者 | |
| 関東森林管理局 | | 磐城森林管理署 | NO. |



| | | | |
|---------|--------------------------------|---------|----------|
| 年 度 | 令 和 7 年 度 | | |
| 図 面 名 | 平 面 図 | | |
| 施 工 地 | 福島県いわき市田人町旅人 字前山国有林351ほ林小班外 | | |
| 工 事 名 | 後山地区外復旧治山工事 (R7補正) | | |
| 図面番号 | 3 | 縮 尺 | 1 : 1000 |
| 設 計 者 | | 製 図 者 | |
| 関東森林管理局 | | 磐城森林管理署 | NO. |



No. 4コンクリート谷止工
L= 19.0m
H= 6.0m
V=200.3m³

BM8
EL=250.27

BM9
EL=259.56

TP15

落石防止工

山腹工

木製護岸工
L=93.2m

木製床固工
L= 7.9m
H= 2.0m
V= 26.0m³

No. 5コンクリート谷止工
L= 14.0m
H= 5.0m
V=104.4m³

No. 1コンクリート谷止工
L= 38.5m
H= 7.5m
V=531.3m³

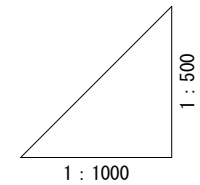
No. 2コンクリート谷止工
L= 27.5m
H= 6.5m
V=317.9m³

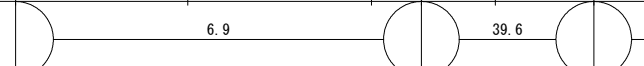
No. 6コンクリート谷止工
L= 18.0m
H= 6.0m
V=170.0m³

BM4
EL=274.79

(邊栗地区)

| | | | |
|---------|--------------------------------|---------|-----------|
| 年 度 | 令和7年度 | | |
| 図 面 名 | 平 面 図 | | |
| 施 行 地 | 福島県いわき市田人町旅人 字前山国有林351ほ林小班外 | | |
| 工 事 名 | 山下谷地区外復旧治山工事（R7補正） | | |
| 図面番号 | 4 | 縮 尺 | S=1:1,000 |
| 設 計 者 | 製 図 者 | | |
| 関東森林管理局 | | 磐城森林管理署 | No. |

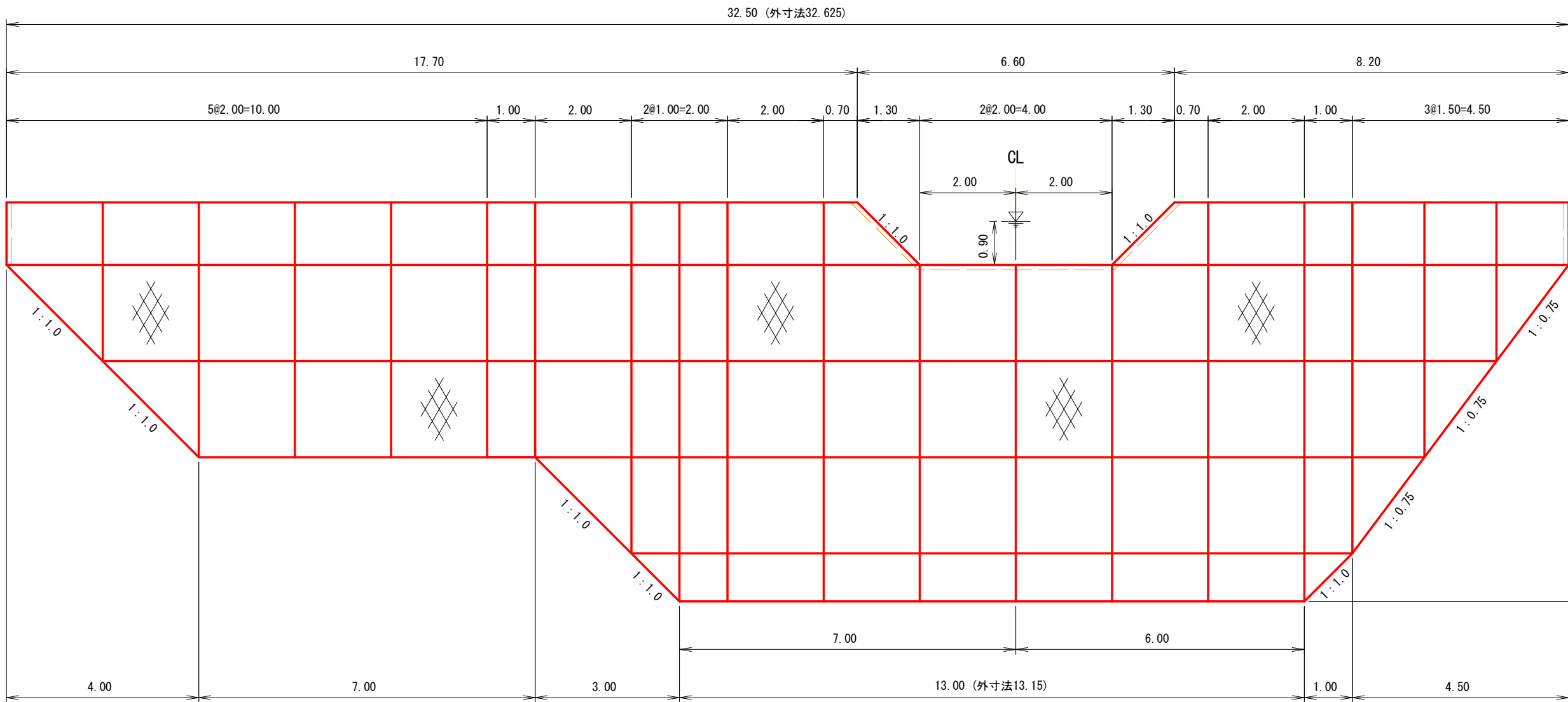


| 测点番号 | 水平距離 | 追加水平距離 | 垂直距離 | 地盤高 | 溪床勾配 | 工作物高 | 床掘深 |
|-------|------|--------|------|--------|--|------|-----|
| No | m | m | m | m | % | m | m |
| BP | 0.0 | 0.0 | 0.00 | 460.00 |  | 7.0 | 2.5 |
| N0.1 | 22.8 | 22.8 | 1.41 | 461.41 | | | |
| N0.2 | 24.3 | 47.1 | 1.94 | 463.35 | | | |
| N0.3 | 6.6 | 53.7 | 0.36 | 463.71 | | | |
| N0.4 | 9.8 | 63.5 | 3.40 | 467.11 | | | |
| N0.5 | 13.0 | 76.5 | 5.63 | 472.74 | | | |
| N0.6 | 16.8 | 93.3 | 2.19 | 474.93 | | | |
| N0.7 | 21.7 | 115.0 | 1.98 | 476.91 | | | |
| N0.8 | 18.7 | 133.7 | 2.84 | 479.75 | | | |
| N0.9 | 14.3 | 148.0 | 2.63 | 482.38 | | | |
| N0.9 | 1.5 | 149.5 | 2.91 | 485.29 | | | |
| N0.10 | 25.2 | 174.7 | 2.02 | 487.31 | | | |
| N0.11 | 17.1 | 191.8 | 1.66 | 488.97 | | | |
| N0.12 | 20.8 | 212.6 | 1.83 | 490.80 | | | |
| N0.13 | 19.2 | 231.8 | 5.19 | 495.99 | | | |
| N0.14 | 16.3 | 248.1 | 1.72 | 497.71 | | | |
| N0.15 | 23.8 | 271.9 | 2.04 | 499.75 | 13.7 | | |
| N0.16 | 22.3 | 294.2 | 3.03 | 502.78 | | | |

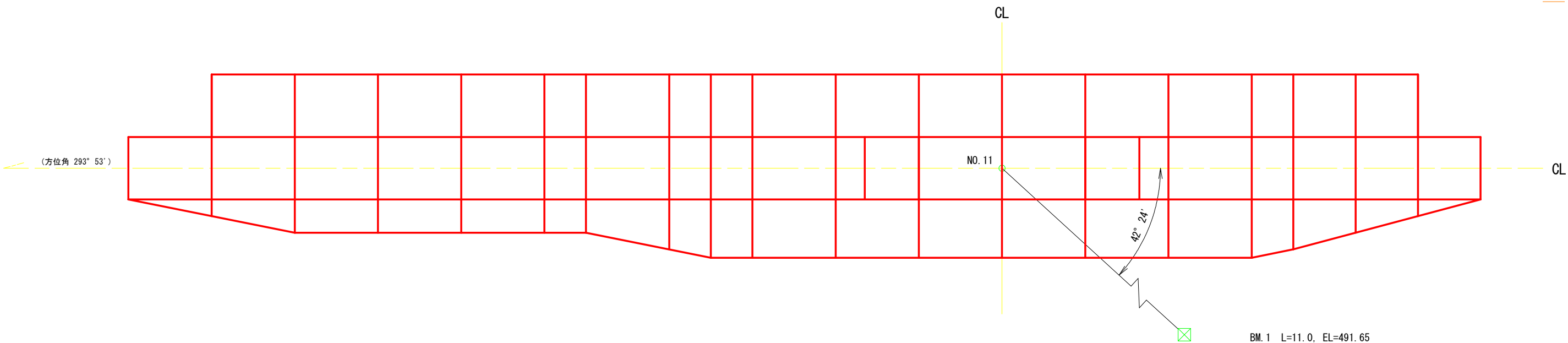
(後山地区・本流)

| | | | |
|---------|--------------------------------|---------|----------------------|
| 年 度 | 令和 7 年 度 | | |
| 図 面 名 | 溪 床 縦 断 面 図 | | |
| 施 工 地 | 福島県いわき市田人町旅人 字前山国有林351ほ林小班外 | | |
| 工 事 名 | 後山地区外復旧治山工事（R7補正） | | |
| 図 面 番 号 | 5 | 縮 尺 | H=1:1000 V=1: 500 |
| 設 計 者 | | 製 図 者 | |
| 関東森林管理局 | | 磐城森林管理署 | NO. |

正面図

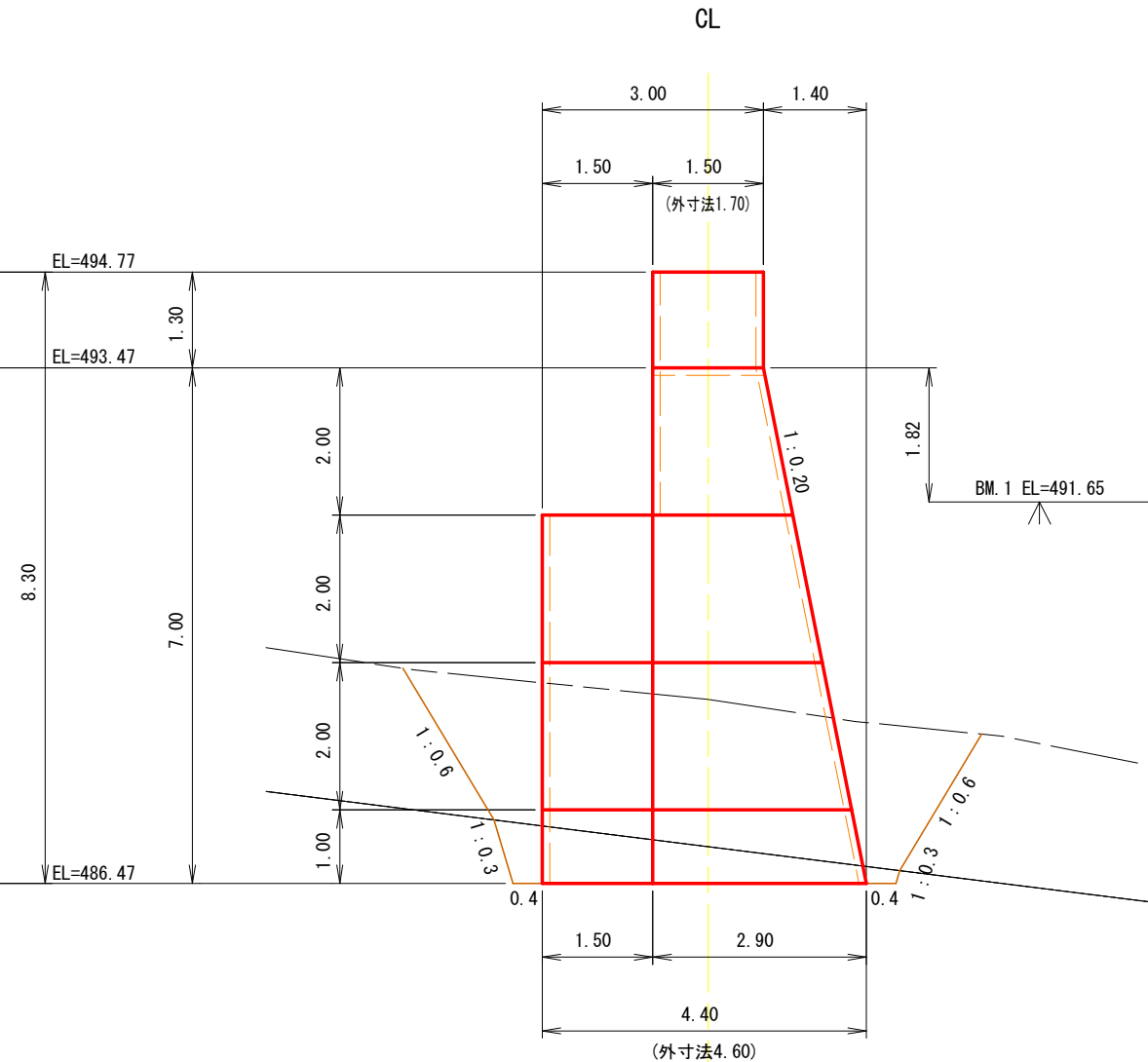


平面図



側面図

(4型)



中詰流出防止材

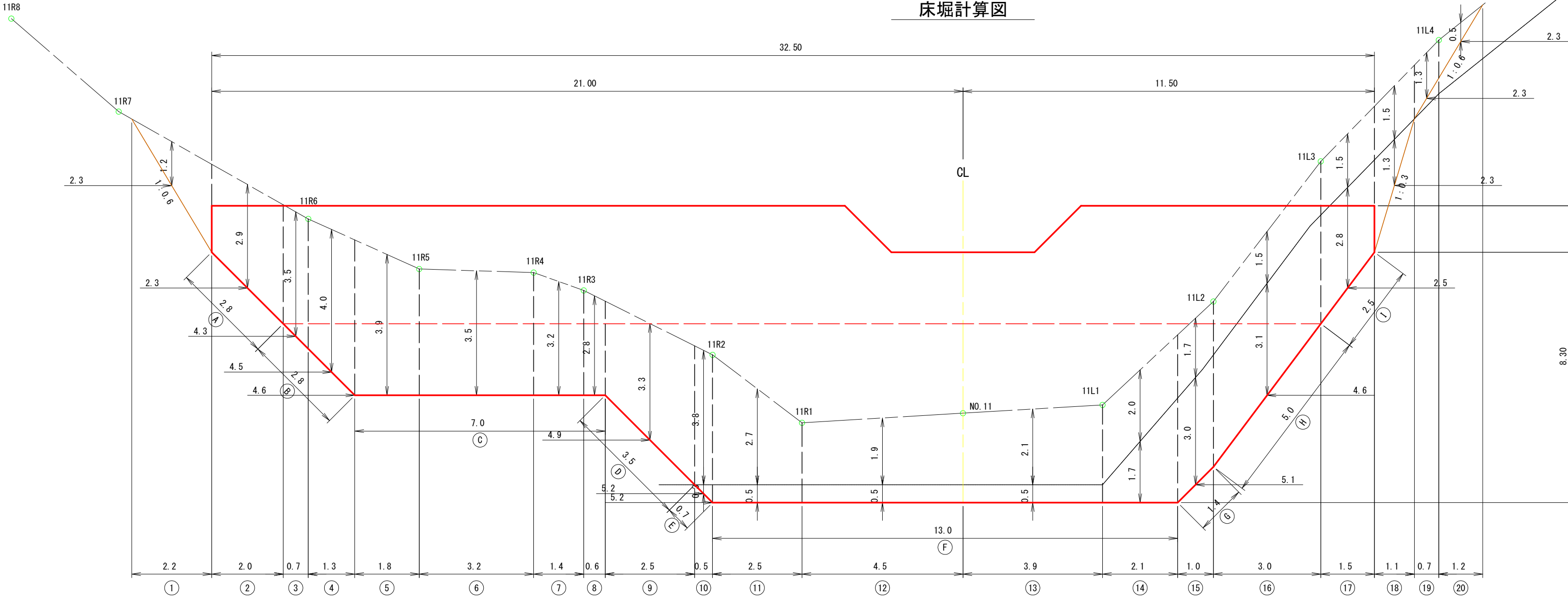


中詰流出防止材

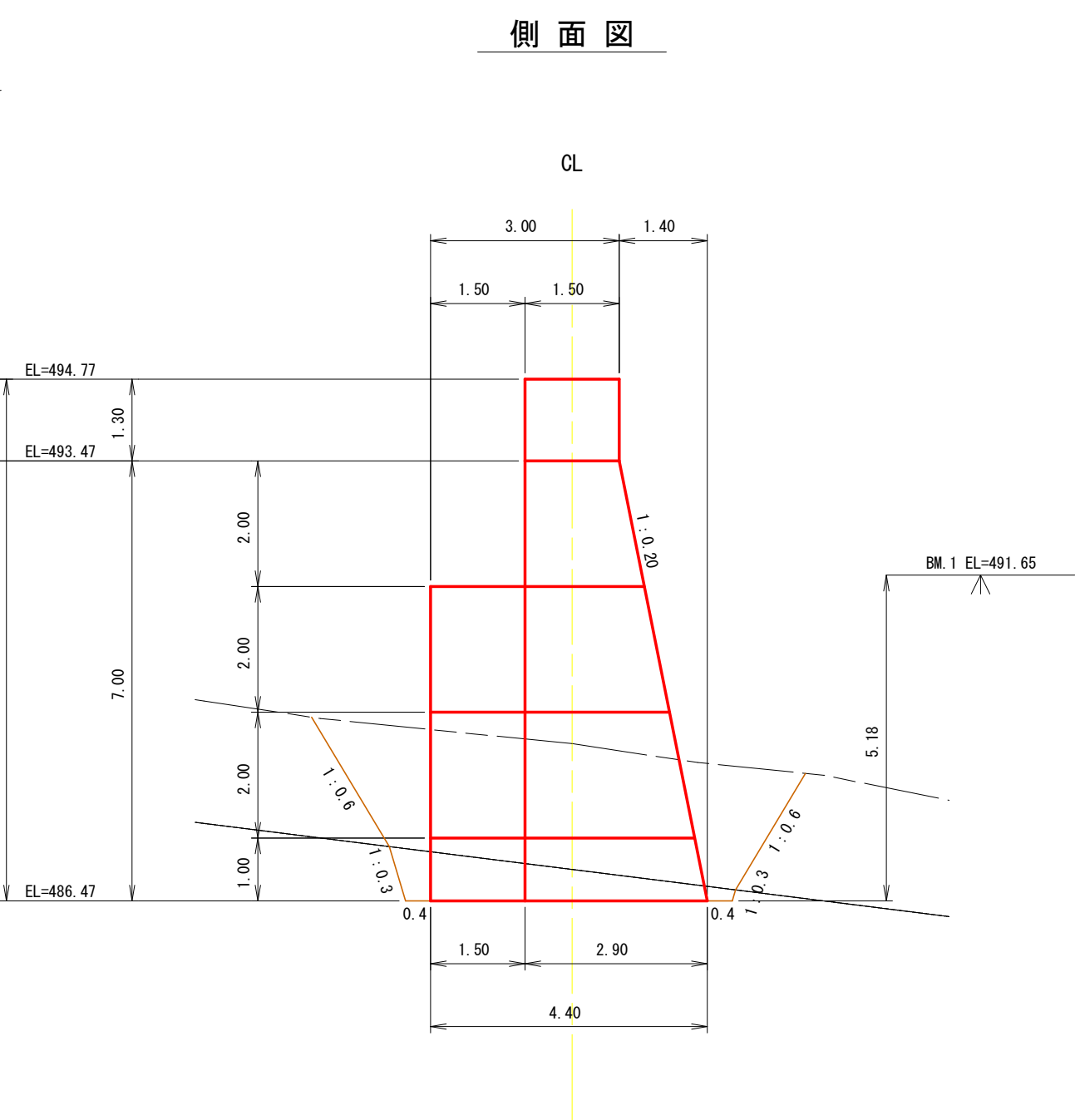
(後山地区・本流)

| | | | |
|---------|--------------------------------|---------|---------|
| 年 度 | 令 和 7 年 度 | | |
| 図 面 名 | No. 1鋼製枠谷止工構造図 | | |
| 施 工 地 | 福島県いわき市田人町旅人 字前山国有林351ほ林小班外 | | |
| 工 事 名 | 後山地区外復旧治山工事 (R7補正) | | |
| 図 面 番 号 | 6 | 縮 尺 | 1 : 100 |
| 設 計 者 | | 製 図 者 | |
| 関東森林管理局 | | 磐城森林管理署 | NO. |

床堀計算図

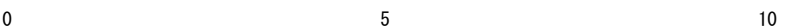


側面図



(後山地区・本流)

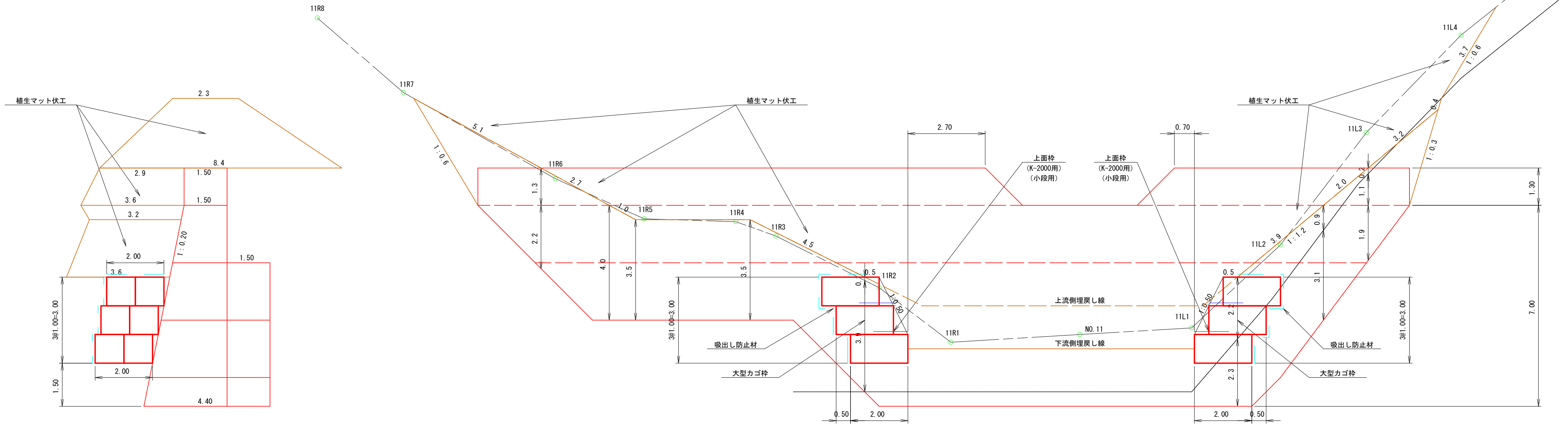
| | | | |
|---------|---------------|-----|---------|
| 図 面 名 | No.1鋼製枠谷止工床掘図 | | |
| 図 面 番 号 | 7 | 縮 尺 | 1 : 100 |



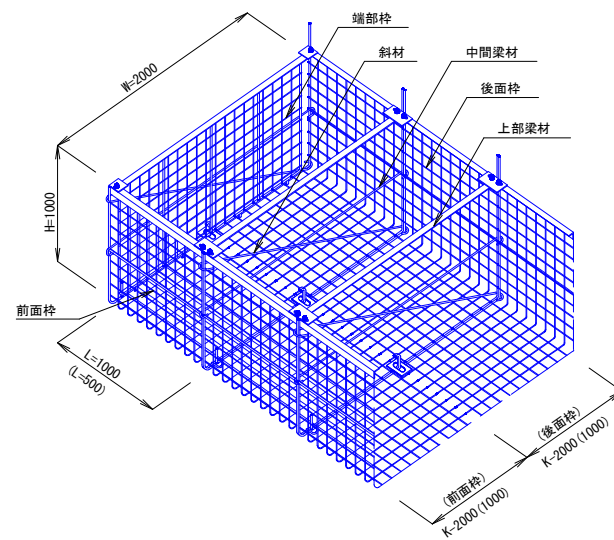
右岸側

正面図

左岸側



大型カゴ枠



大型カゴ枠数量表

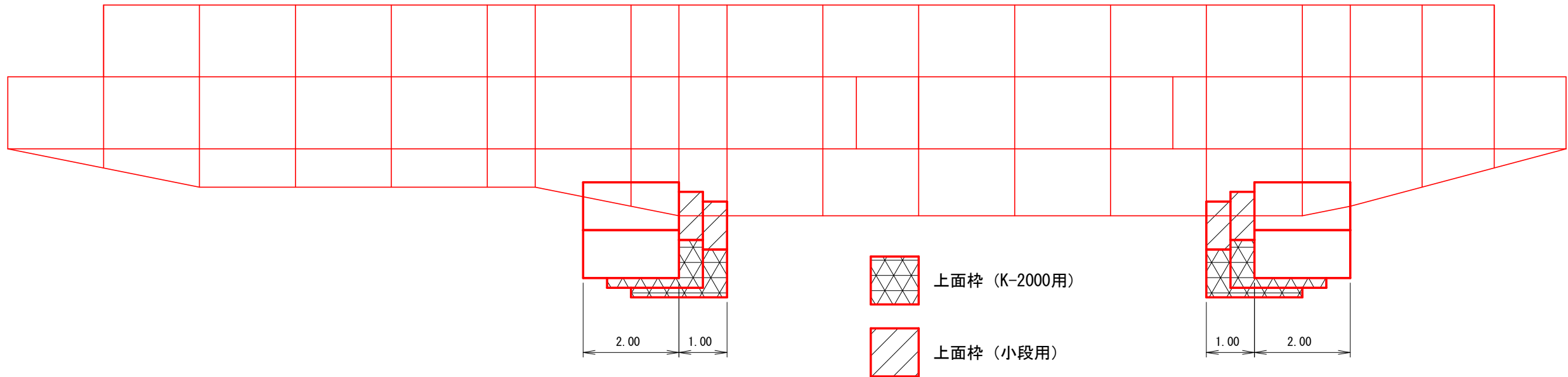
| 種 類 | 数 量 | 面 積 (㎡) | 端部枠 |
|--------|------|---------|-----|
| K-2000 | 1.0m | 12.0 | 12枚 |
| | 0.5m | 0.0 | |

※カゴ枠内は全て石詰め

大型カゴ枠 上面枠数量表

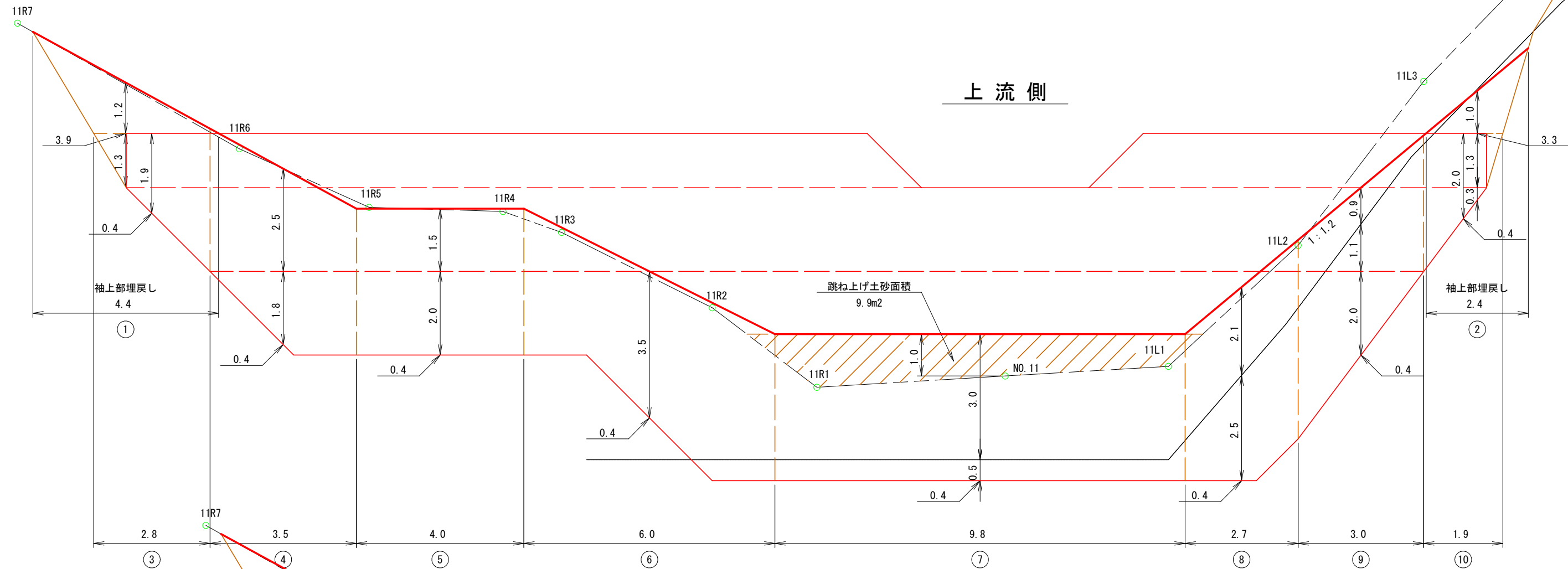
| 種 類 | | 数 量 |
|---------|------|-----|
| K-2000用 | 1.0m | 4 |
| | 0.5m | 0 |
| 小段用 | 1.0m | 4 |
| | 0.5m | 0 |

平面図



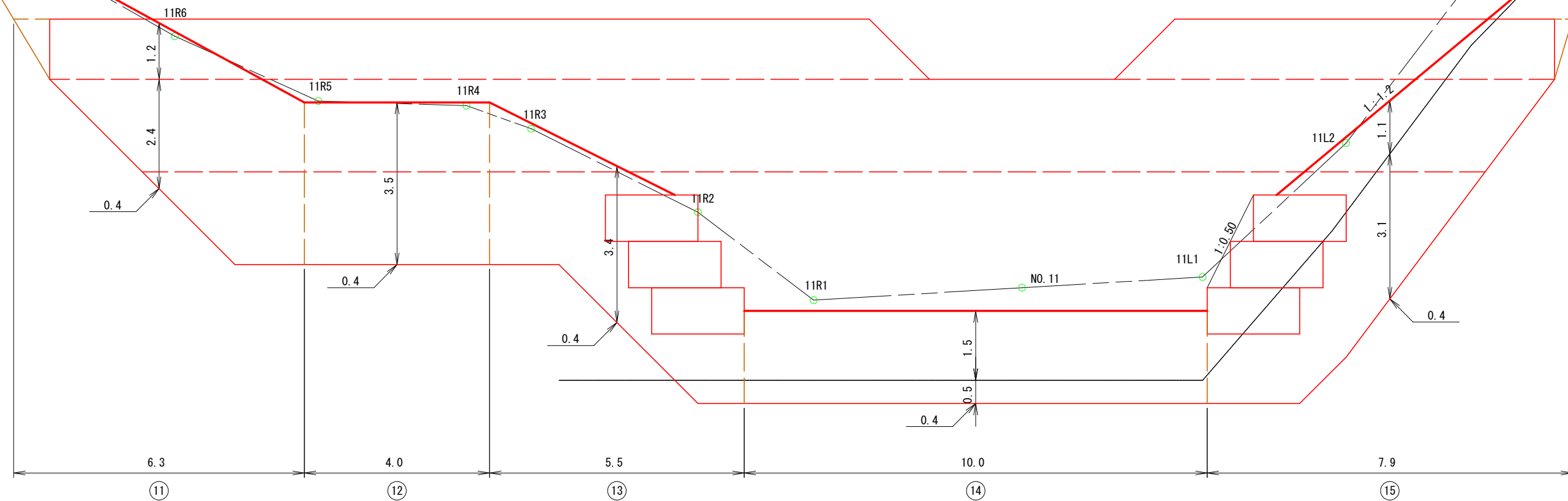
| | | | |
|---------|----------------|-----|---------|
| 図 面 名 | No. 1鋼製枠谷止工間詰図 | | |
| 図 面 番 号 | 8 | 縮 尺 | 1 : 100 |

(後山地区・本流)



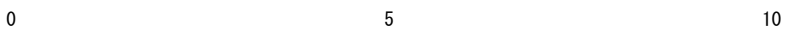
上流側

下流側



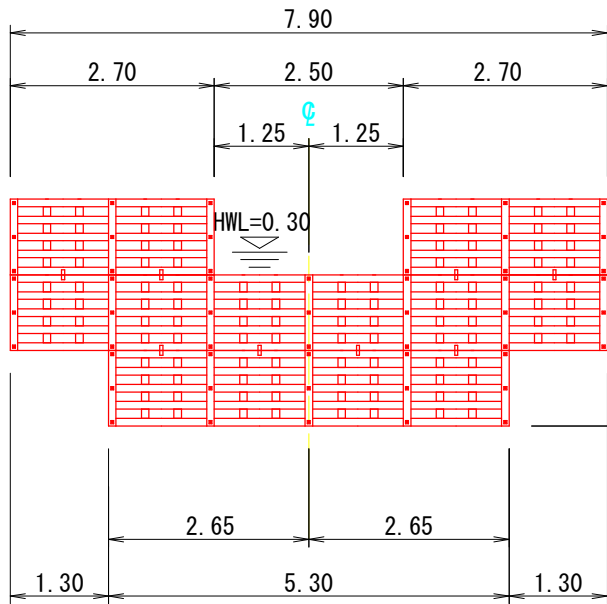
(後山地区・本流)

| | | | |
|------|-----------------|----|---------|
| 図面名 | No. 1鋼製枠谷止工埋戻し図 | | |
| 図面番号 | 9 | 縮尺 | 1 : 100 |

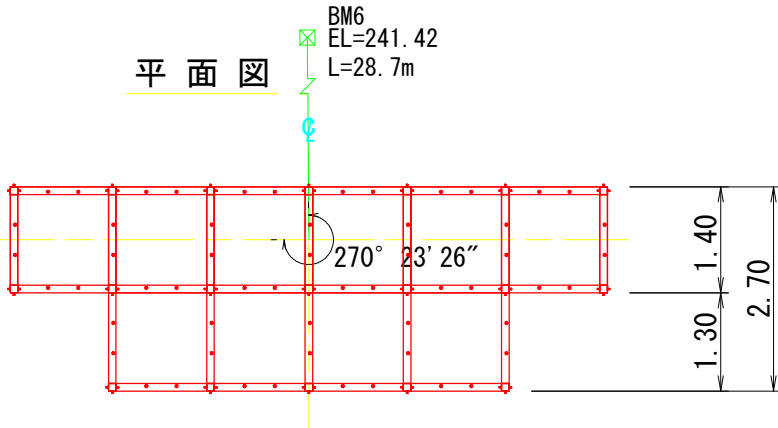


木製床固工 構造図

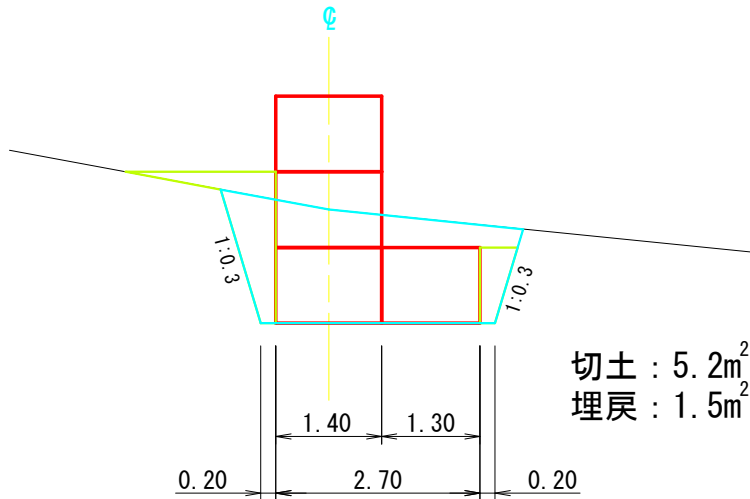
正面図



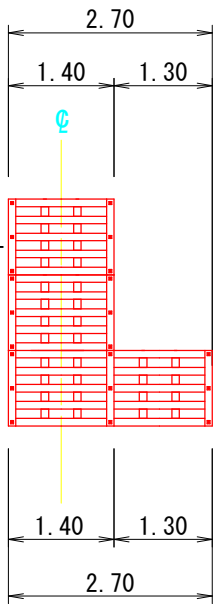
平面図



土工側面図



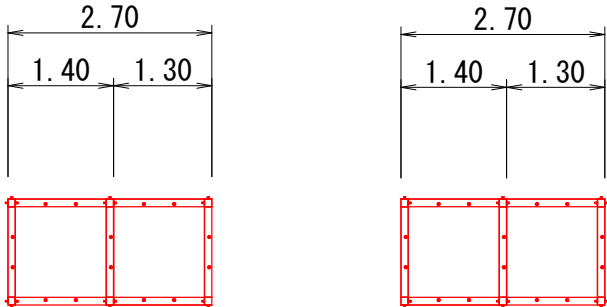
側面図



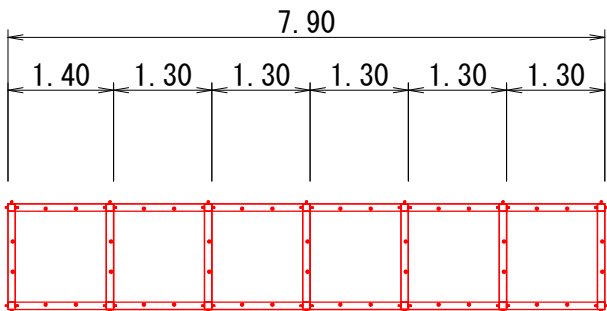
< 5型 >

段積図

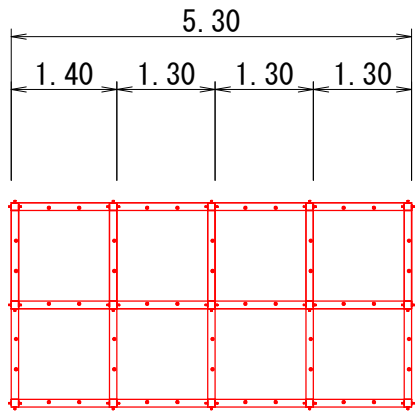
3 段目



2 段目



1 段目



3段目 4組当り

| 部 材 名 | 規 格・寸 法 | 単 位 | 数 量 |
|----------|--------------------------------------|----------------|------|
| パネルMK-J | 100×1,200×1,000mm | 枚 | 8.0 |
| パネルMK-K | 100×1,200×1,000mm | 枚 | 6.0 |
| 支柱A | 100×100×1,000mm | 本 | 12.0 |
| UC-130 | 120×130mm | 個 | 0.0 |
| 吸出防止材 | (1.2m×1.0m×16組)×(1.0+0.07)=20.6≒21.0 | m ² | 21.0 |
| 中詰材(割栗石) | 1.44m ³ ×4組=5.76 | m ³ | 5.8 |

2段目 6組当り

| 部 材 名 | 規 格・寸 法 | 単 位 | 数 量 |
|----------|--------------------------------------|----------------|------|
| パネルMK-J | 100×1,200×1,000mm | 枚 | 12.0 |
| パネルMK-K | 100×1,200×1,000mm | 枚 | 7.0 |
| 支柱A | 100×100×1,000mm | 本 | 14.0 |
| UC-130 | 120×130mm | 個 | 8.0 |
| 吸出防止材 | (1.2m×1.0m×24組)×(1.0+0.07)=30.8≒31.0 | m ² | 31.0 |
| 中詰材(割栗石) | 1.44m ³ ×6組=8.64 | m ³ | 8.7 |

1段目 8組当り

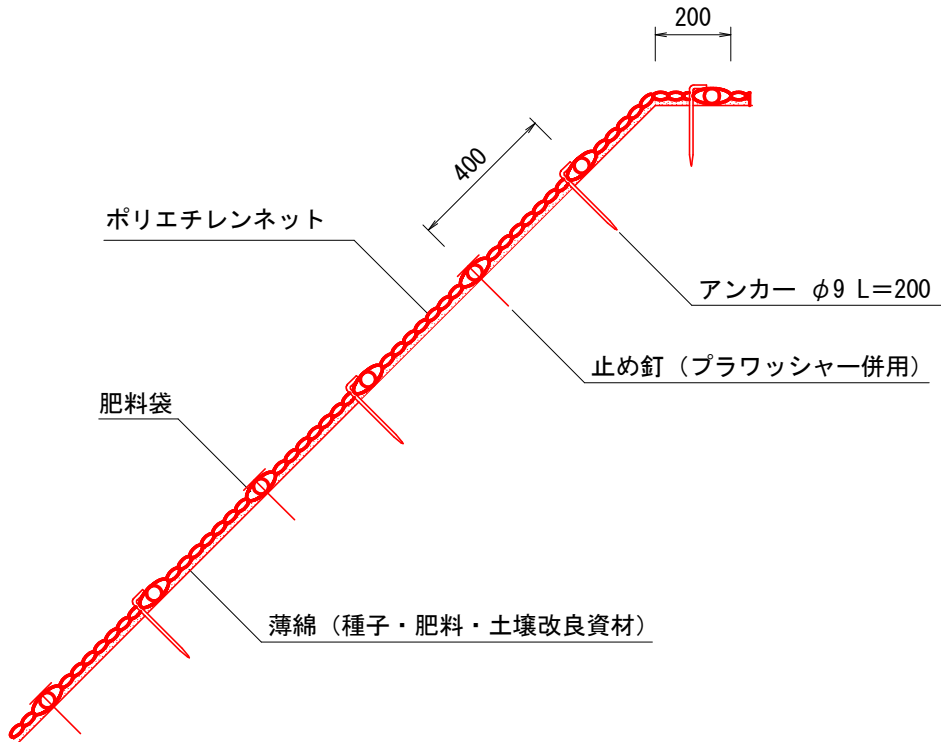
| 部 材 名 | 規 格・寸 法 | 単 位 | 数 量 |
|----------|--------------------------------------|----------------|------|
| パネルMK-J | 100×1,200×1,000mm | 枚 | 12.0 |
| パネルMK-K | 100×1,200×1,000mm | 枚 | 10.0 |
| 支柱A | 100×100×1,000mm | 本 | 15.0 |
| UC-130 | 120×130mm | 個 | 8.0 |
| 吸出防止材 | (1.2m×1.0m×32組)×(1.0+0.07)=41.1≒42.0 | m ² | 42.0 |
| 中詰材(割栗石) | 1.44m ³ ×8組=11.52 | m ³ | 11.5 |

| 木製床固工 使用部材表 総括表 | | | | |
|-----------------|-------------------|----------------|------|---|
| 部 材 名 | 規 格・寸 法 | 単 位 | 数 量 | 備 考 |
| パネルMK-J | 100×1,200×1,000mm | 枚 | 32.0 | |
| パネルMK-K | 100×1,200×1,000mm | 枚 | 23.0 | |
| 支柱A | 100×100×1,000mm | 本 | 41.0 | |
| UC-130 | 120×130mm | 個 | 16.0 | |
| 吸出防止材 | t 10mm 河川用 | m ² | 94.0 | |
| 中詰材(割栗石) | 購入材 15-20cm | m ³ | 24.7 | 26.0m ³ ×(1-0.05)=24.7m ³ |
| 切土 | | m ³ | 41.1 | 5.2m ² ×7.9m=41.08≒41.1 |
| 埋戻 | | m ³ | 11.9 | 1.5m ² ×7.9m=11.85≒11.9 |

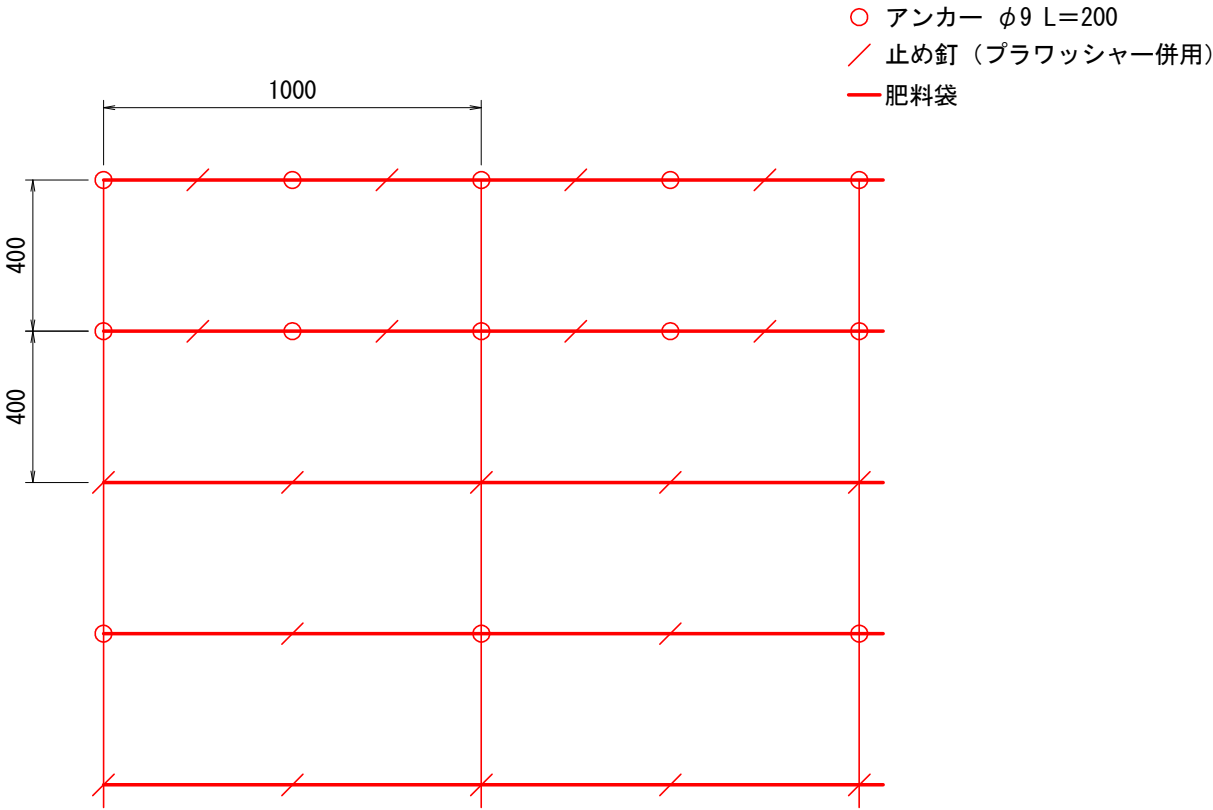
| | | | |
|---------|---------------------------------|---------|----------|
| 年 度 | 令和7年度 | | |
| 図 面 名 | 木製床固工 構造図 | | |
| 施 行 地 | 福島県いわき市田人町旅人字 邊栗国有林348は2林小班外 | | |
| 工 事 名 | 山下谷地区外復旧治山工事 (R7補正) | | |
| 図面番号 | 10 | 縮 尺 | S=1: 100 |
| 設 計 者 | | 製 図 者 | |
| 関東森林管理局 | | 磐城森林管理署 | No. |

植生マット（二重ネット）伏工標準図

標準断面図
S=1:20



標準展開図
S=1:20



植生マット（二重ネット）標準規格

（単位：mm）

| 幅 | 長さ | 肥料袋間隔 | ネ ッ ト | | | | |
|-------|--------|-------|--------|---------|-------|----------|-------|
| | | | 素 材 | 形 状 | 目 合 | 色 | 補強ロープ |
| 1,000 | 10,000 | 400 | ポリエチレン | 二重編みネット | 15×20 | ディープグリーン | 両端部 |

材料表

（100m2 当たり）

| 品 名 | 形 状 | 単位 | 数量 | 備 考 |
|-------|------------------|----|-----|-------------------------|
| 植生シート | 1,000×10,000 | m2 | 120 | 割増率 20% プラワッシャーを含まない |
| アンカー | φ9 L=200 | 本 | 184 | |
| 止め釘 | L=150（プラワッシャー併用） | 本 | 422 | |

| | | | |
|------|------------|-----|----|
| 図面名 | 植生マット伏工標準図 | | |
| 図面番号 | 11 | 縮 尺 | 図示 |