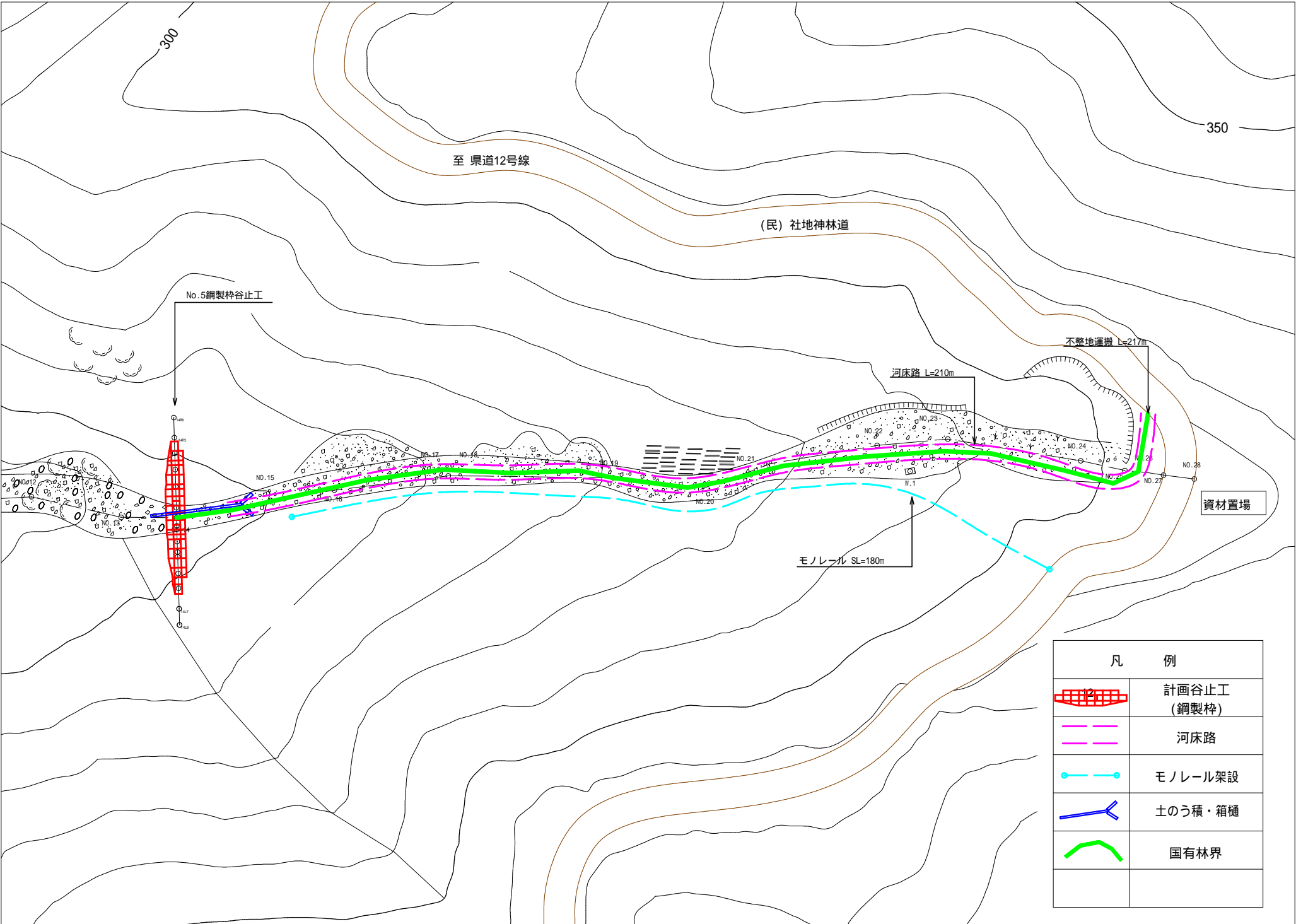


仮設平面図 1:1,000



1. 運搬工 (河床路)
- 重機の搬入及び資材等の運搬は、  
民有林林道 (社地神林道) を起点として  
河床路を利用して行う。
- 河床路
- 延長210m 幅員3.0m程度
  - 敷礫 (RC40: 厚さ10cm)
  - 210m × 3.0m × 0.1m 63m<sup>3</sup>
- モノレールによる人員輸送は、  
民有林林道 (社地神林道) を起点として  
最下流に計画した谷止工の直上流を终点とする。
- モノレール架設 (人員輸送)
- SL = 180m
2. 資材置場
- 資材置場は、民有林林道 (社地神林道) 脇の  
空地を利用する。

図 面 名	仮施設計画図 (2-1)		
図面番号		縮 尺	図示

### 3. 廻排水

表流水は箱樋で排水し、床堀内の湧水はポンプにより排水する。

- ・ 箱樋 L=17.0m ( 幅0.5m、深さ0.2m )
- ・ 土のう積 2.1m<sup>2</sup> ( L=7.0m、H=0.3m )

廻排水標準図

S=1:100

#### N0.5谷止工(鋼製枠)

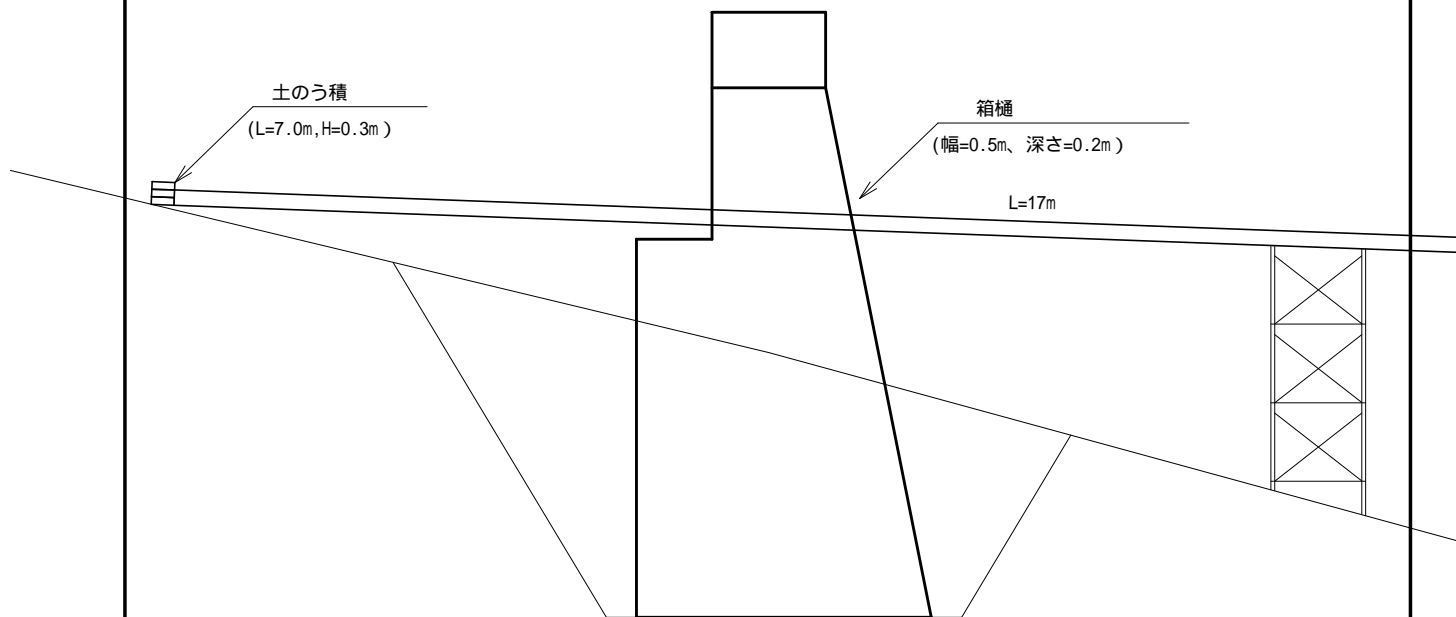


図 面 名	仮施設計画図 (2-2)		
図面番号		縮 尺	図示