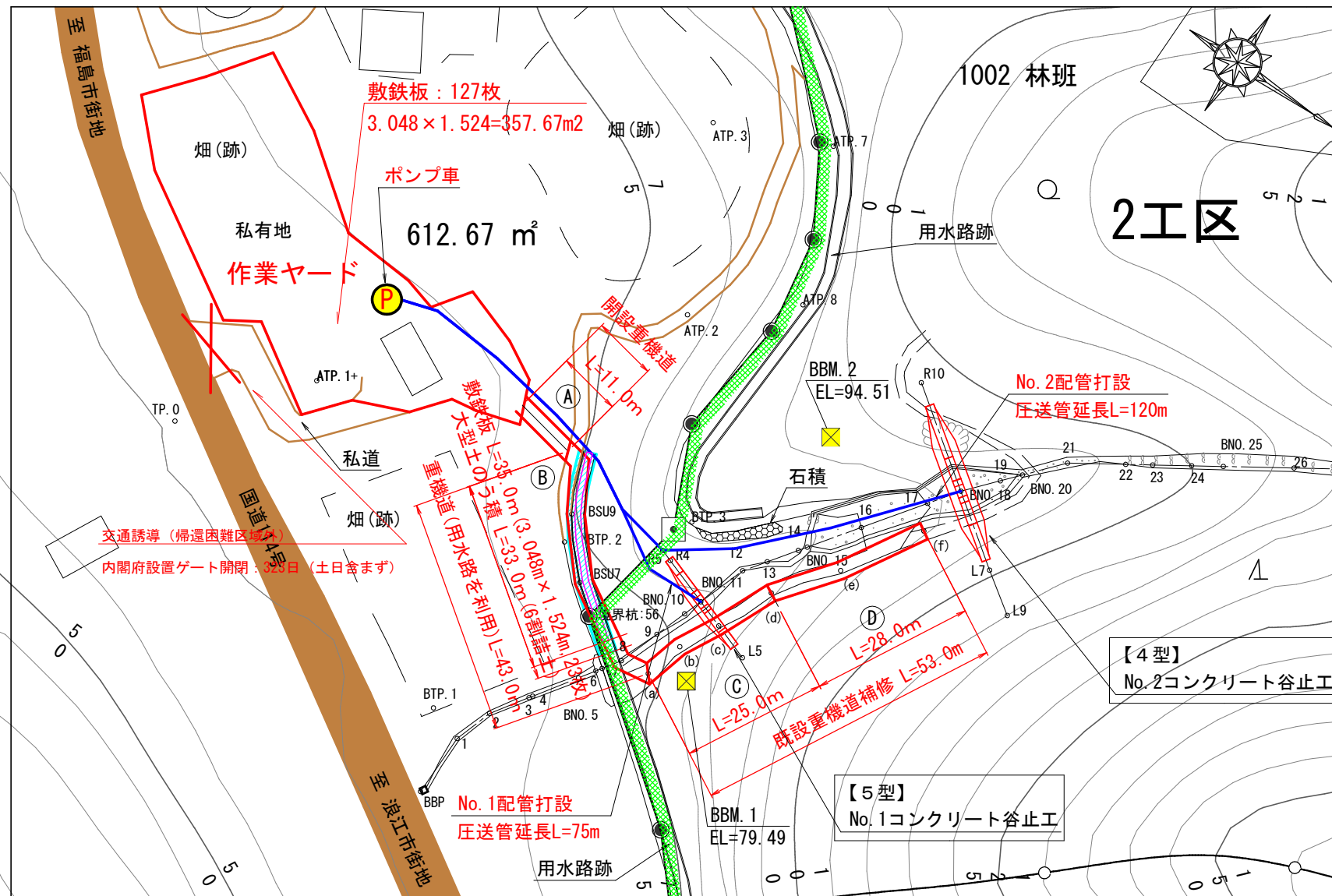


# 仮設重機道平面図

S=1:1000



## 1. 運搬工

2工区No. 1及びNo. 2谷止工を施工するための重機及び資材等の運搬は、平面図に示すとおり国道114号から私道を利用し、私有地に作業ヤードを設け、ダムサイトまでは重機道を開設した後、用水路跡に大型土のう積(6割詰土)と敷鉄板を設置して走行し、No. 1谷止工左岸側の既設重機道を補修する計画とした。

No. 1谷止工 (No. 2谷止工施工時の重機道及び敷鉄板、大型土のう積を使用する)  
No. 2谷止工

◎開設重機道 : 延長 11m	◎用水路跡利用 : 延長 43m
切土(礫質土) : 体積 9m <sup>3</sup>	切土(礫質土) : 体積 -m <sup>3</sup>
切土(軟岩Ⅱ) : 体積 -m <sup>3</sup>	切土(軟岩Ⅱ) : 体積 -m <sup>3</sup>
盛土(礫質土) : 体積 9m <sup>3</sup>	盛土(礫質土) : 体積 -m <sup>3</sup>

◎既設重機道補修 : 延長 53m
切土(礫質土) : 体積 28m <sup>3</sup>
切土(軟岩Ⅱ) : 体積 10m <sup>3</sup>
盛土(礫質土) : 体積 8m <sup>3</sup>

◎敷鉄板 : 用水路利用 : 延長35m  
22mm × 3.048m × 1.524m、23枚

◎敷鉄板 : 作業ヤード養生  
22mm × 3.048m × 1.524m、127枚

◎大型土のう積 : φ1.1m × 1.1m、延長33m、33袋 (6割詰土)

## 2. コンクリート工

No. 1及びNo. 2谷止工のコンクリートの打設は、作業ヤードにポンプ車を配置し、ダムサイトまで圧送管を設置して行う計画とした。

No. 1コンクリート谷止工

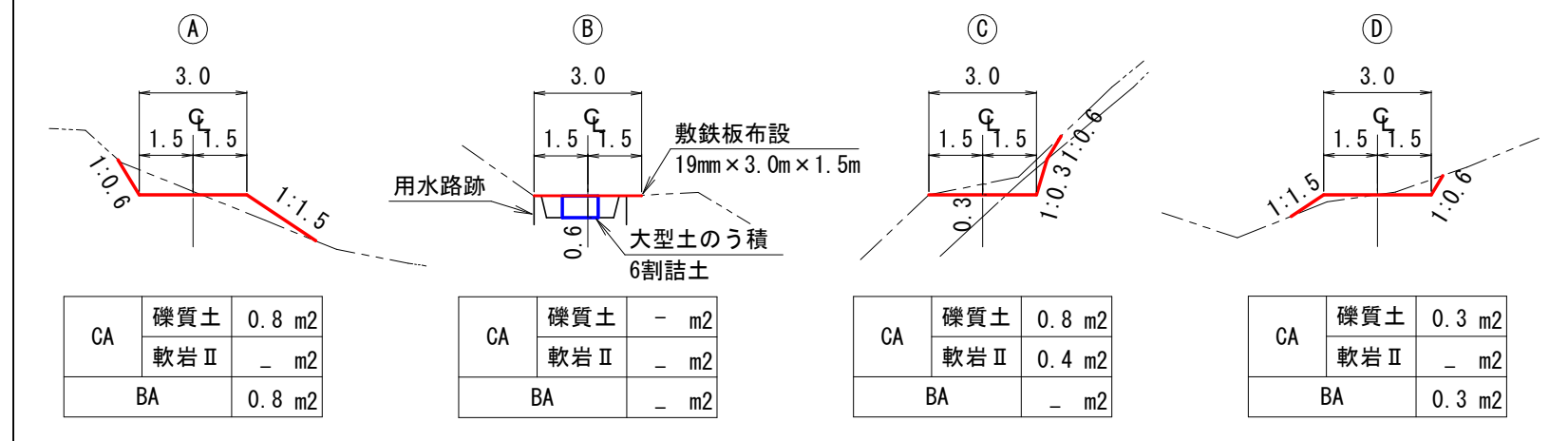
◎配管打設 : 圧送管設置延長 75m

No. 2コンクリート谷止工

◎配管打設 : 圧送管設置延長 120m

## 重機道 横断面図

S=1:200



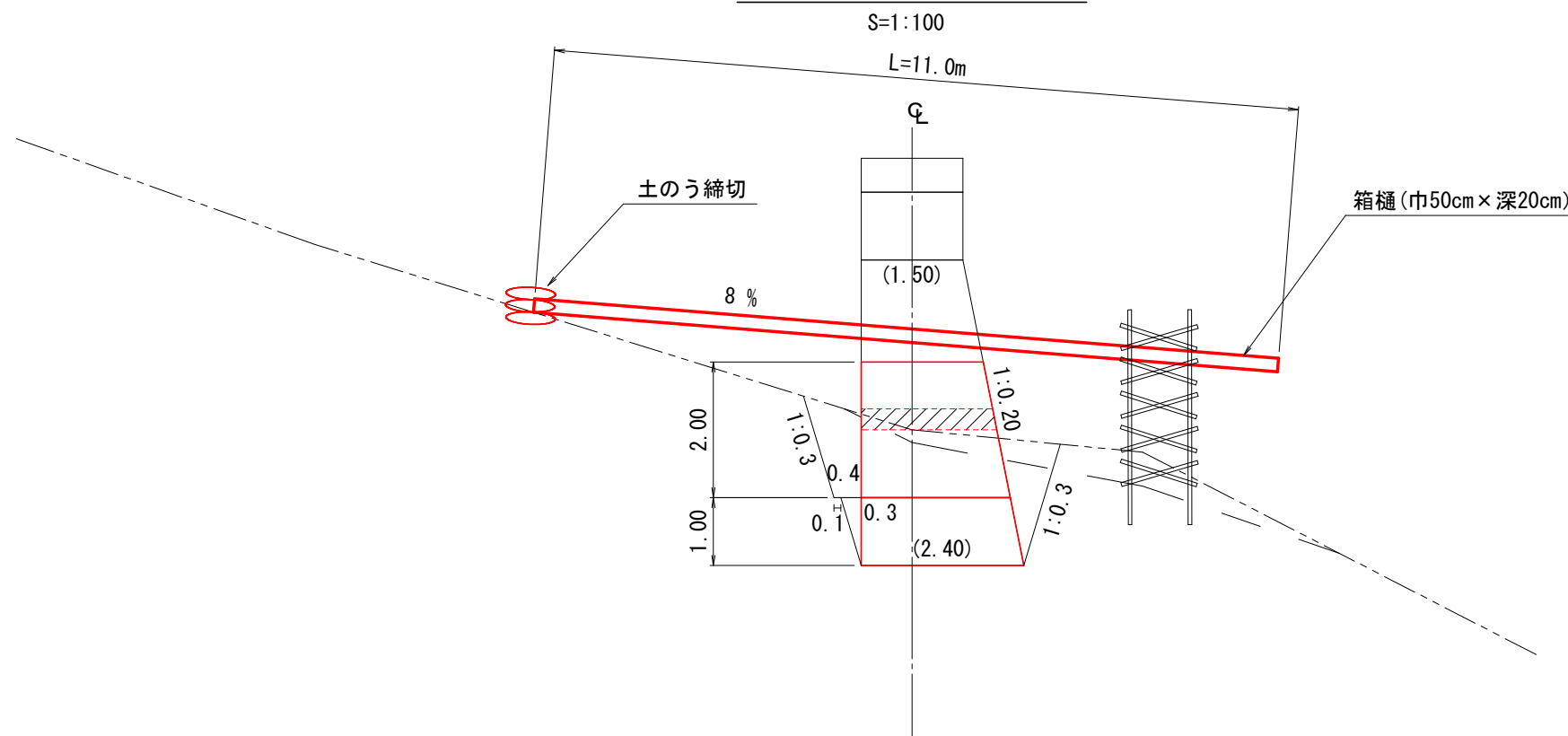
## 重機道 土工量計算表

区分	延長 (m)	切土量				盛土量 (BA)		
		(CA=礫質土)		(CA=軟岩Ⅱ)		断面積 (m <sup>2</sup> )	盛土量 (m <sup>3</sup> )	
		断面積 (m <sup>2</sup> )	切土量 (m <sup>3</sup> )	断面積 (m <sup>2</sup> )	切土量 (m <sup>3</sup> )			
重機道開設	①	11.0	0.8	8.8	-	-	0.8	8.8
既設用水路を利用	②	43.0	-	-	-	-	-	-
既設重機道補修	③	25.0	0.8	20.0	0.4	10.0	-	-
	④	28.0	0.3	8.4	-	-	0.3	8.4
計		107.0		37 (37.2)		10 (10.0)		17 (17.2)

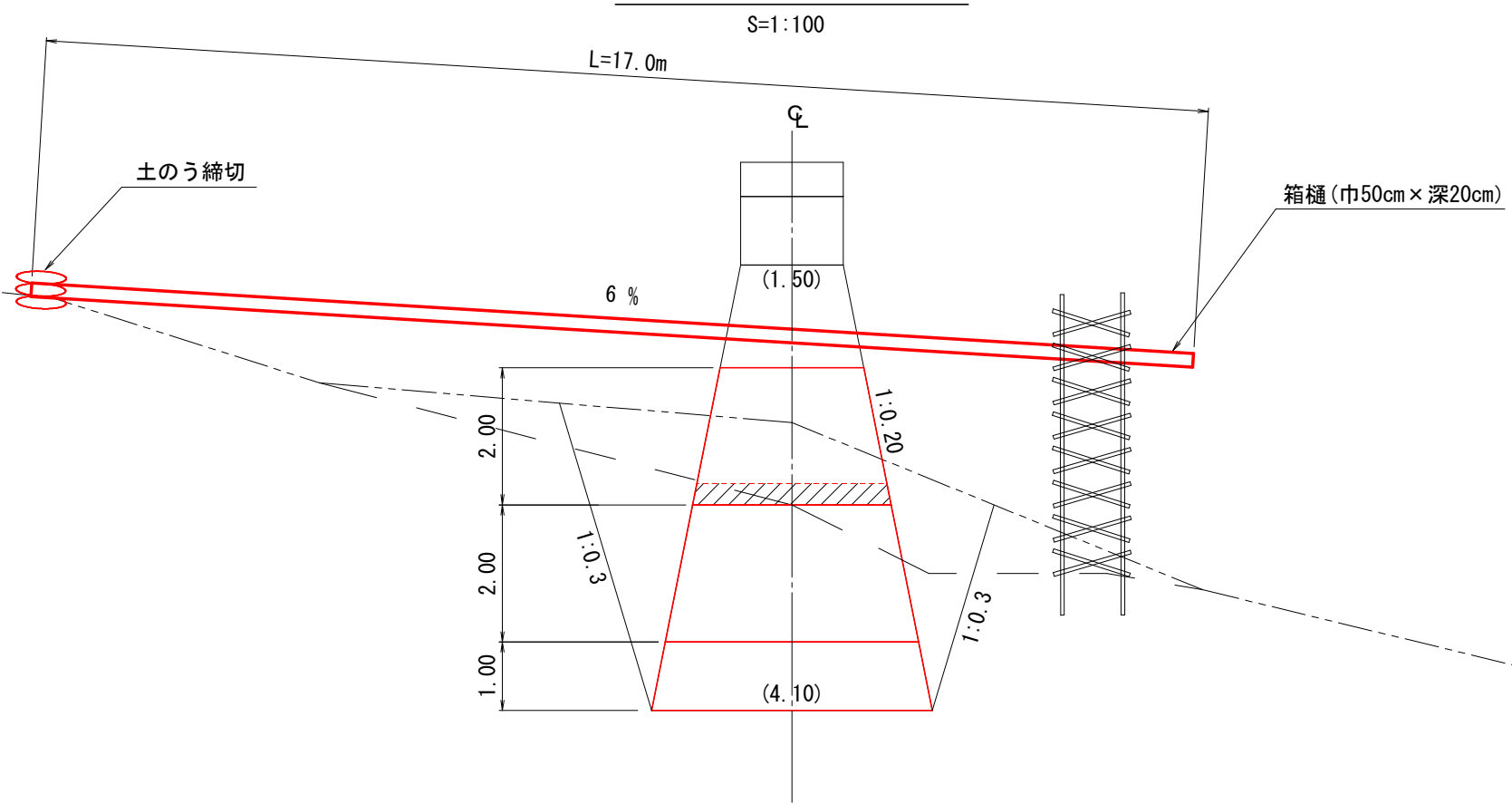
【滝平地区 : 2工区】

図面名	仮施設計画図 2-1		
図面番号	縮尺	図示	

No. 1谷止工廻排水標準図



No. 2谷止工廻排水標準図



3. 廻排水及び水替日数

No. 1、No. 2谷止工の施工時における表流水は箱樋と土のう締切により廻排水し、床掘内の湧水は工事用水中ポンプにより排水する計画とした。また、水替日数は以下のとおりである。

No. 1谷止工

- ◎箱 樋：通常断面（巾50cm、深さ20cm、集水面積15ha未満）、L=11.0m
- ◎土のう締切工：面積2.1m<sup>2</sup>（高さ0.3m、長さ7.0m、集水面積10ha以下）
- ◎床掘内排水量：堤底長6.0m×堤底幅2.40m×0.3=4.3m<sup>3</sup>/h
- ◎工事用水中ポンプ：150mm×1台（排水量0以上40m<sup>3</sup>/h未満）
- ◎発動発電機：25kVA×1台（排水量0以上40m<sup>3</sup>/h未満）

水替日数：1/45×150m<sup>3</sup>(床掘量) + 1.78 = 5.1日

No. 2谷止工

- ◎箱 樋：通常断面（巾50cm、深さ20cm、集水面積15ha未満）、L=17.0m
- ◎土のう締切工：面積2.1m<sup>2</sup>（高さ0.3m、長さ7.0m、集水面積10ha以下）
- ◎床掘内排水量：堤底長14.5m×堤底幅4.10m×0.3=17.8m<sup>3</sup>/h
- ◎工事用水中ポンプ：150mm×1台（排水量0以上40m<sup>3</sup>/h未満）
- ◎発動発電機：25kVA×1台（排水量0以上40m<sup>3</sup>/h未満）

水替日数：1/45×498m<sup>3</sup>(床掘量) + 1.78 = 12.8日

【滝平地区：2工区】

図面名	仮施設計画図 2-2		
図面番号	縮 尺	1 : 100	

