

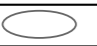


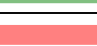
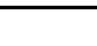



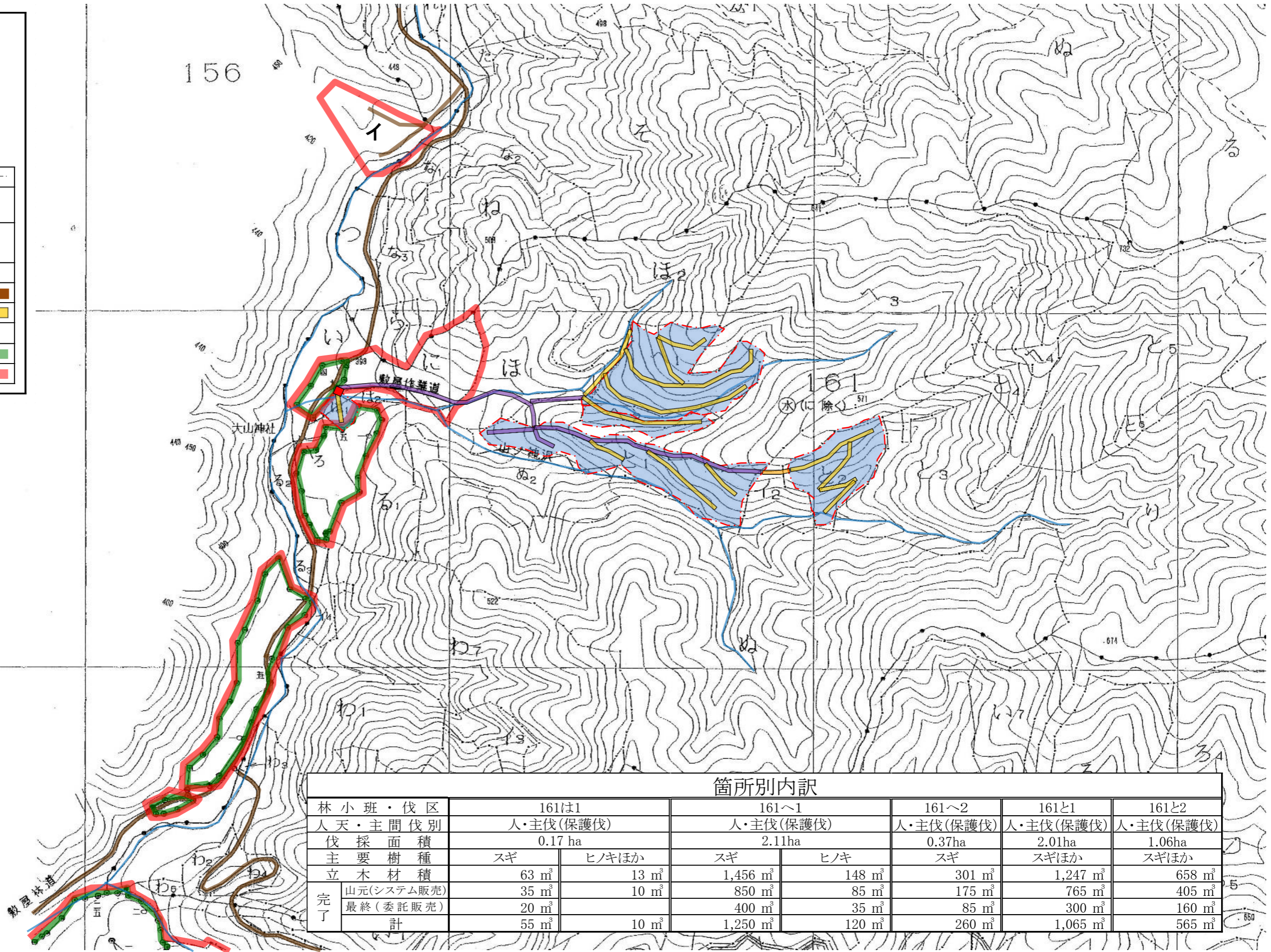
令和6年度 作業図



1/5,000

凡 例

林 小 班 界	-----
伐 採 区 域	間 伐 
	主 伐 (地 拵) 
収 穫 除 地	
自 動 車 道	
搬 出 路	
土 場	
国 有 林 界	
保 安 林 区 域 界	



箇所別内訳

林 小 班 ・ 伐 区 人 天 ・ 主 間 伐 別	161は1		161へ1		161へ2	161と1	161と2
	人・主伐(保護伐)		人・主伐(保護伐)		人・主伐(保護伐)	人・主伐(保護伐)	人・主伐(保護伐)
伐 採 面 積	0.17 ha		2.11ha		0.37ha	2.01ha	1.06ha
主 要 樹 種	スギ	ヒノキほか	スギ	ヒノキ	スギ	スギほか	スギほか
立 木 材 積	63 m <sup>3</sup>	13 m <sup>3</sup>	1,456 m <sup>3</sup>	148 m <sup>3</sup>	301 m <sup>3</sup>	1,247 m <sup>3</sup>	658 m <sup>3</sup>
完 了	山元(システム販売)	35 m <sup>3</sup>	850 m <sup>3</sup>	85 m <sup>3</sup>	175 m <sup>3</sup>	765 m <sup>3</sup>	405 m <sup>3</sup>
	最終(委託販売)	20 m <sup>3</sup>	400 m <sup>3</sup>	35 m <sup>3</sup>	85 m <sup>3</sup>	300 m <sup>3</sup>	160 m <sup>3</sup>
	計	55 m <sup>3</sup>	10 m <sup>3</sup>	1,250 m <sup>3</sup>	120 m <sup>3</sup>	260 m <sup>3</sup>	565 m <sup>3</sup>