

令和6年度 作業図



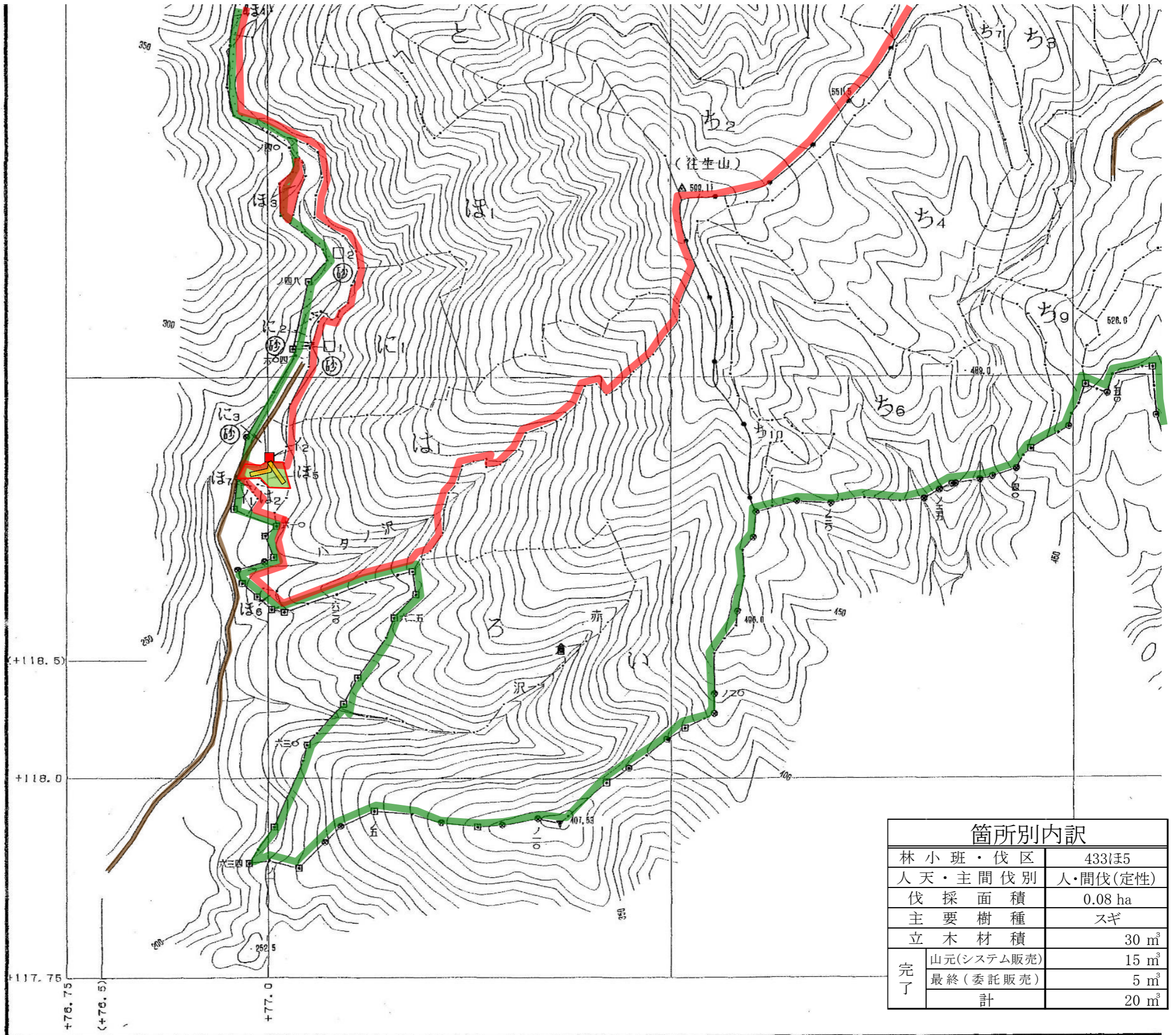
1/5,000

凡 例

林 小 班 界		-----
伐 採 区 域	間 伐	●
	主 伐 (地 拵)	●
收 穫 除 地		○
自 動 車 道		—
搬 出 路		—
土 場		■
国 有 林 界		—
保 安 林 区 域 界		—

関東森林管理局 磐城森林管理署 遠野担当区

433~436林班



箇所別内訳

林 小 班 ・ 伐 区	433ほ5	
人 天 ・ 主 間 伐 別	人・間伐(定性)	
伐 採 面 積	0.08 ha	
主 要 樹 種	スギ	
立 木 材 積	30 m ³	
完 了	山元(システム販売)	15 m ³
	最終(委託販売)	5 m ³
	計	20 m ³

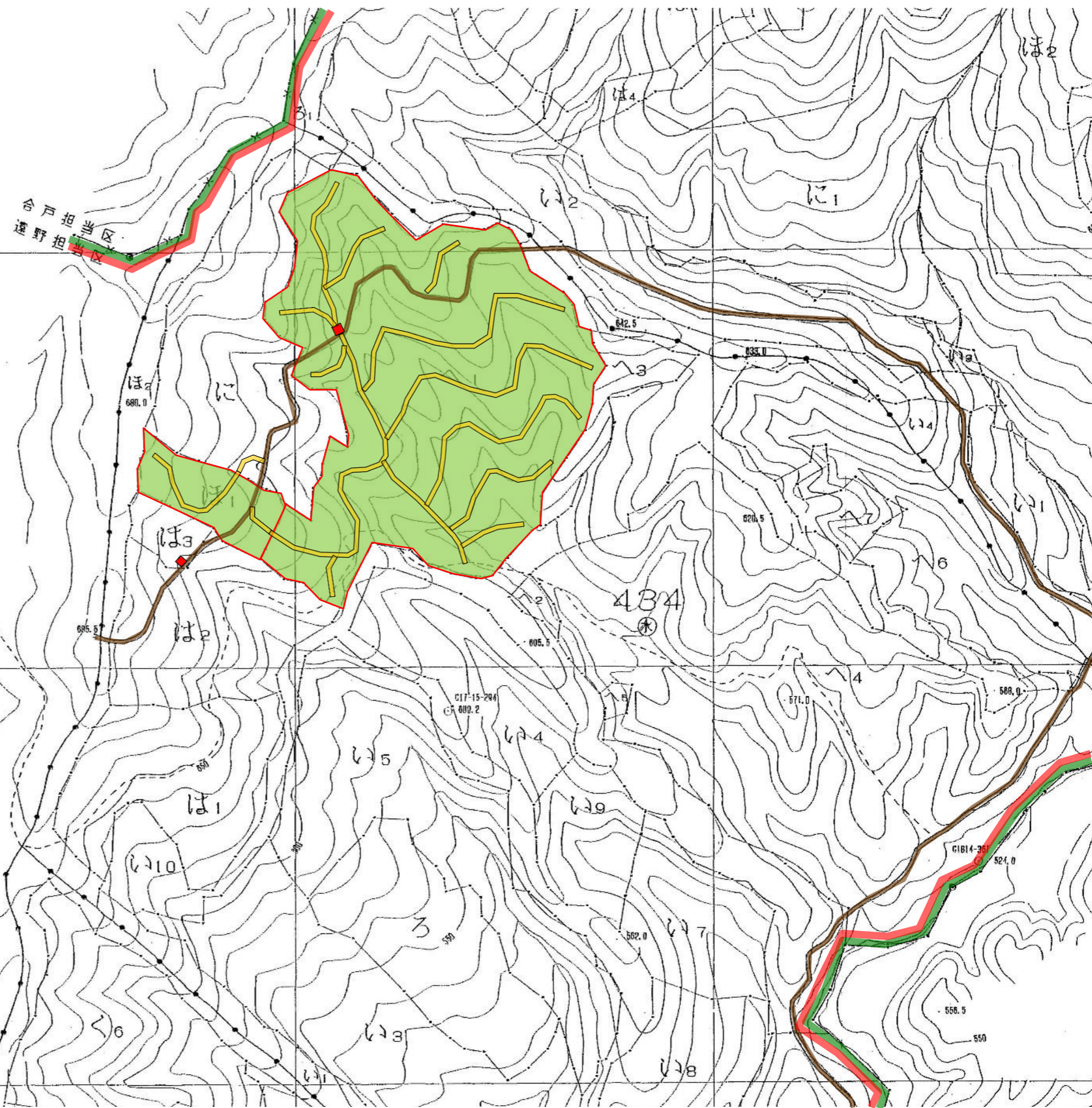
令和6年度 作業図



1/5,000

凡 例

林 小 班 界		---
伐 採 区 域	間 伐	
	主 伐 (地 拵)	
収 穫 除 地		
自 動 車 道		
搬 出 路		
土 場		
国 有 林 界		
保 安 林 区 域 界		



箇所別内訳

林小班・伐区	434は1	434へ1	
人天・主間伐別	人・間伐(列状)	人・間伐(列状)	
伐採面積	1.11 ha	12.58 ha	
主要樹種	スギ	スギ	ヒノキ
立木材積	265 m ³	2,735 m ³	64 m ³
完了	山元(システム販売)	135 m ³	30 m ³
	最終(委託販売)	70 m ³	15 m ³
	計	205 m ³	45 m ³