

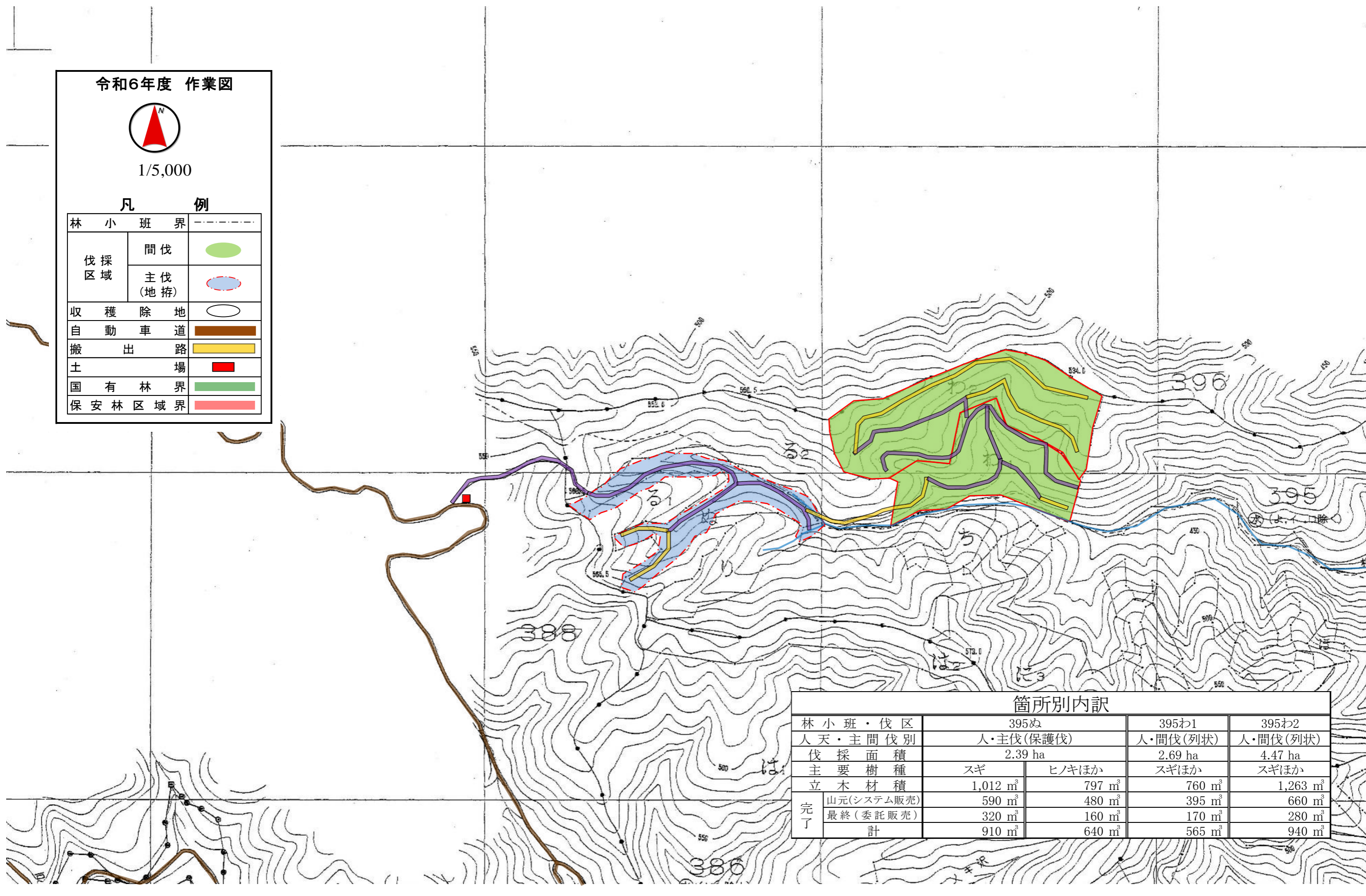
令和6年度 作業図



1/5,000

凡 例

林 小 班 界	-----	
伐 採 区 域	間 伐	●
	主 伐 (地 拵)	●
収 穫 除 地	○	
自 動 車 道	■	
搬 出 路	■	
土 場	■	
国 有 林 界	■	
保 安 林 区 域 界	■	



箇所別内訳

林 小 班 ・ 伐 区	395ぬ		395わ1	395わ2
人 天 ・ 主 間 伐 別	人 ・ 主 伐 (保 護 伐)		人 ・ 間 伐 (列 状)	人 ・ 間 伐 (列 状)
伐 採 面 積	2.39 ha		2.69 ha	4.47 ha
主 要 樹 種	スギ	ヒノキほか	スギほか	スギほか
立 木 材 積	1,012 m ³	797 m ³	760 m ³	1,263 m ³
完 了	山 元 (シ ス テ ム 販 売)	590 m ³	480 m ³	660 m ³
	最 終 (委 託 販 売)	320 m ³	170 m ³	280 m ³
	計	910 m ³	640 m ³	940 m ³

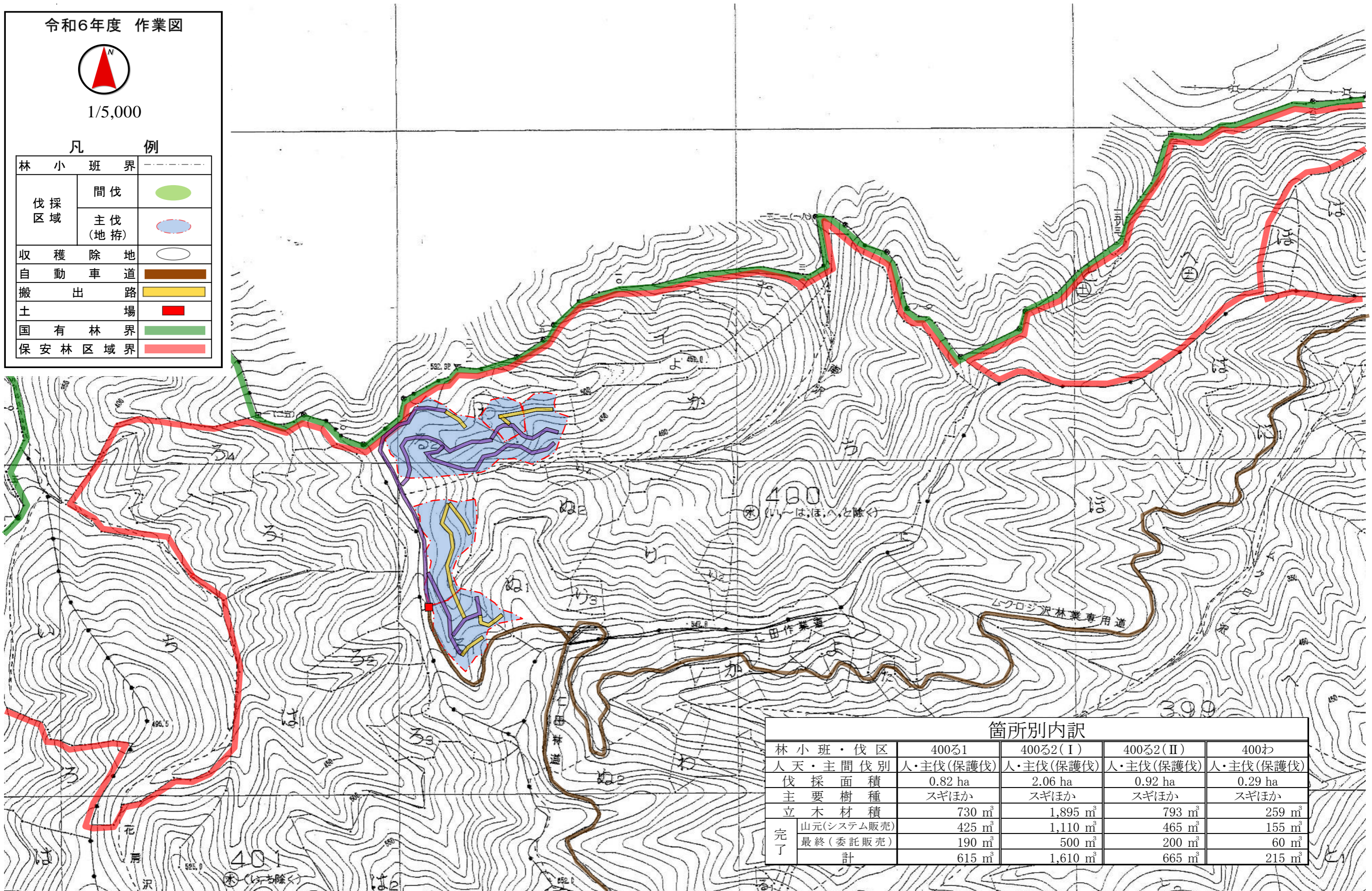
令和6年度 作業図



1/5,000

凡 例

林 小 班 界		-----
伐 採 区 域	間 伐	●
	主 伐 (地 拵)	●
収 穫 除 地		○
自 動 車 道		■
搬 出 路		■
土 場		■
国 有 林 界		■
保 安 林 区 域 界		■



箇所別内訳

林 小 班 ・ 伐 区	400る1	400る2(I)	400る2(II)	400わ
人 天 ・ 主 間 伐 別	人・主伐(保護伐)	人・主伐(保護伐)	人・主伐(保護伐)	人・主伐(保護伐)
伐 採 面 積	0.82 ha	2.06 ha	0.92 ha	0.29 ha
主 要 樹 種	スギほか	スギほか	スギほか	スギほか
立 木 材 積	730 m ³	1,895 m ³	793 m ³	259 m ³
完 了	山元(システム販売)	425 m ³	1,110 m ³	465 m ³
	最終(委託販売)	190 m ³	500 m ³	200 m ³
	計	615 m ³	1,610 m ³	665 m ³