

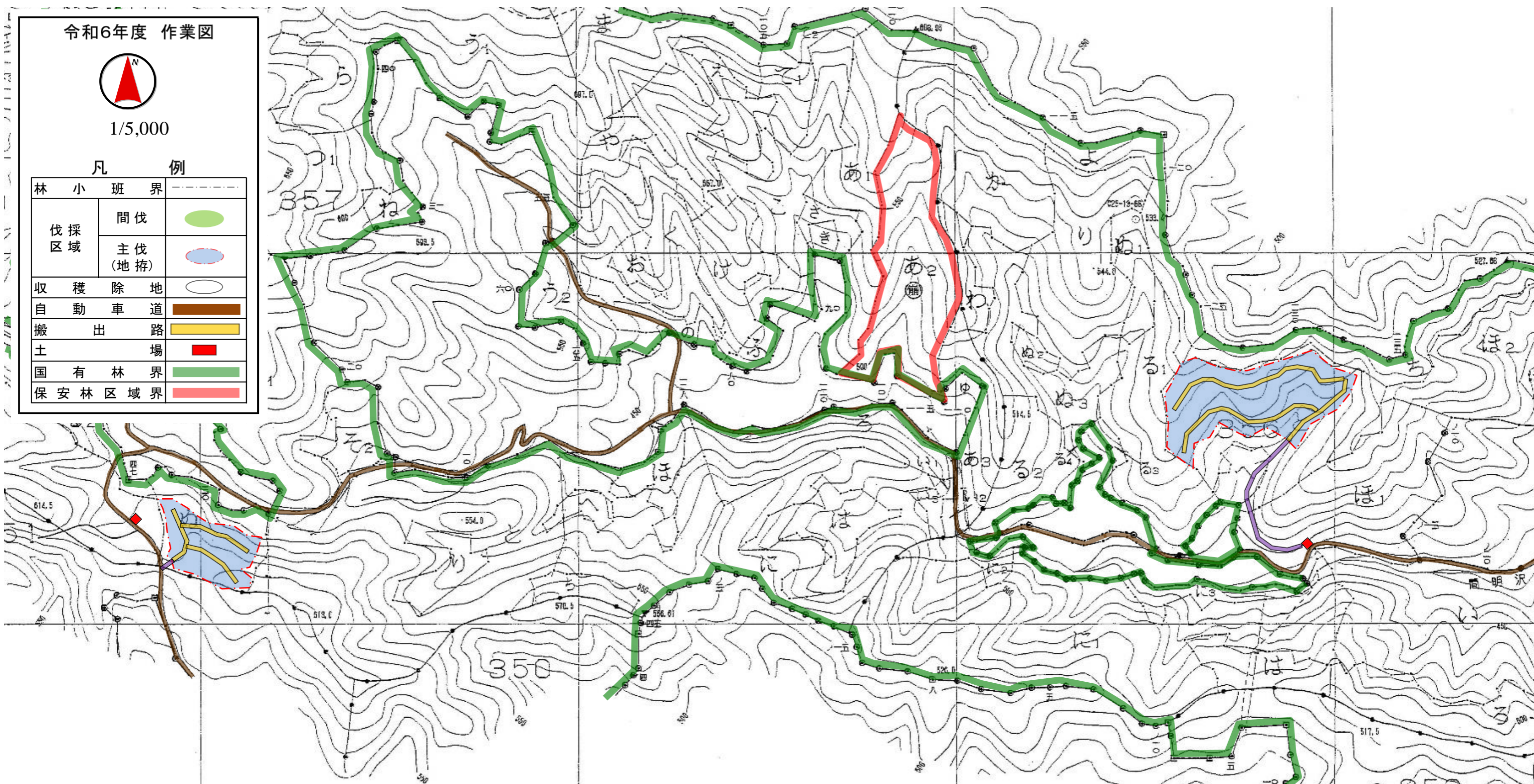
令和6年度 作業図



1/5,000

凡 例

林 小 班 界		---
伐 採 区 域	間 伐	○
	主 伐 (地 拵)	○
收 穫 除 地		○
自 動 車 道		—
搬 出 路		—
土 場		■
国 有 林 界		—
保 安 林 区 域 界		—



箇所別内訳

林 小 班 ・ 伐 区	356と	357ぬ	
人 天 ・ 主 間 伐 別	人 ・ 主 伐 (保 護 伐)	人 ・ 主 伐 (保 護 伐)	
伐 採 面 積	2.22 ha	0.92 ha	
主 要 樹 種	スギ	スギ	アカマツほか
立 木 材 積	2,101 m ³	704 m ³	29 m ³
完 了	山元(システム販売)	1,230 m ³	20 m ³
	最終(委託販売)	600 m ³	20 m ³
	計	1,830 m ³	20 m ³

令和6年度 作業図

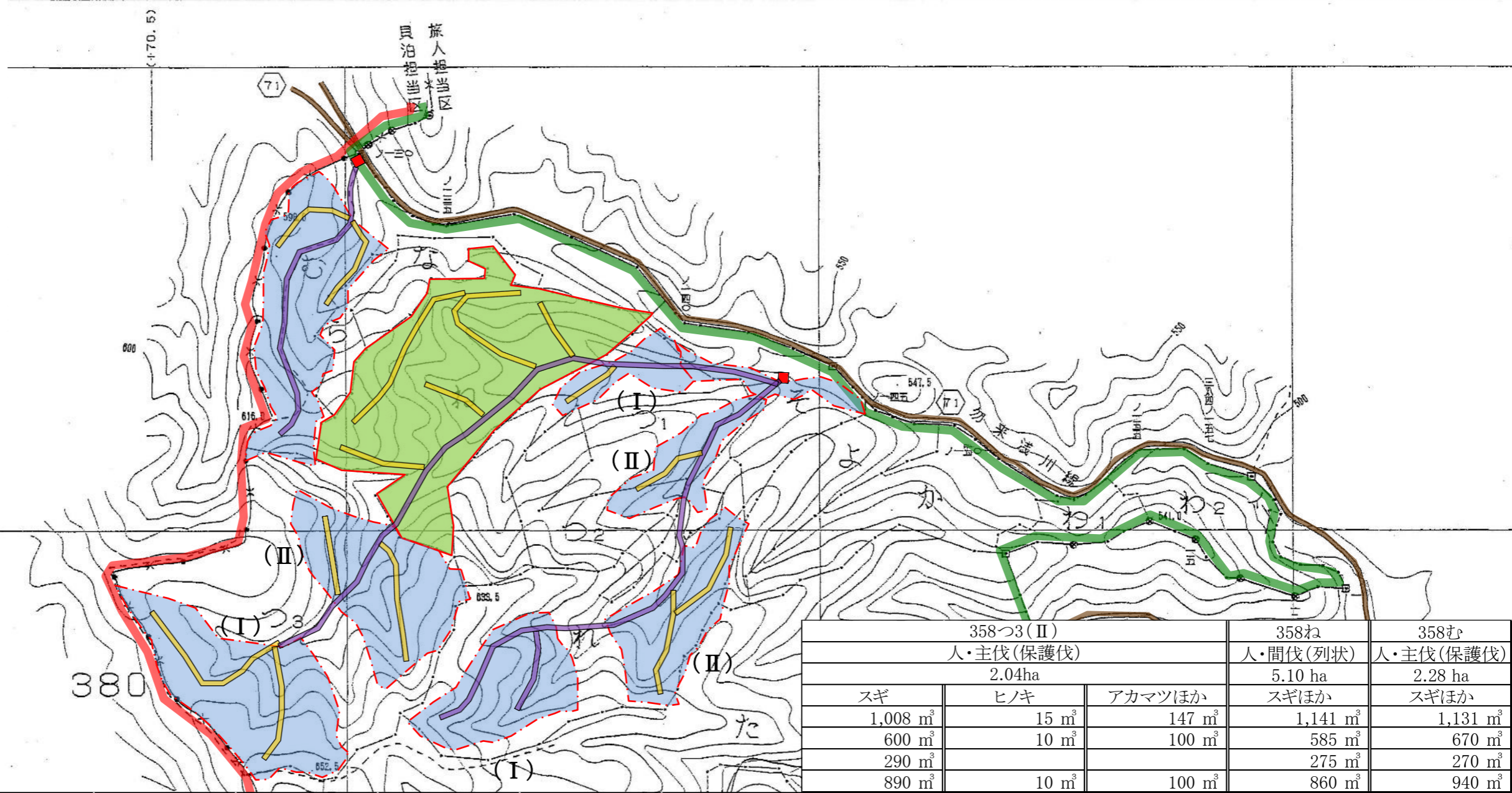


1/5,000

凡 例

林 小 班 界	-----	
伐 採 区 域	間 伐	○
	主 伐 (地 拵)	○
収 穫 除 地	○	
自 動 車 道	—	
搬 出 路	—	
土 場	■	
国 有 林 界	—	
保 安 林 区 域 界	—	

磐城森林計画区



358つ3 (II)			358ね	358む
人・主伐(保護伐)			人・間伐(列状)	人・主伐(保護伐)
2.04ha			5.10 ha	2.28 ha
スギ	ヒノキ	アカマツほか	スギほか	スギほか
1,008 m ³	15 m ³	147 m ³	1,141 m ³	1,131 m ³
600 m ³	10 m ³	100 m ³	585 m ³	670 m ³
290 m ³			275 m ³	270 m ³
890 m ³	10 m ³	100 m ³	860 m ³	940 m ³

箇所別内訳

林 小 班 ・ 伐 区	358れ(I)	358れ(II)			358そ	358つ1 (I)	358つ1 (II)	358つ3 (I)			
人 天 ・ 主 間 伐 別	人・主伐(保護伐)	人・主伐(保護伐)			人・主伐(保護伐)	人・主伐(保護伐)	人・主伐(保護伐)	人・主伐(保護伐)			
伐 採 面 積	1.50 ha	1.38 ha			0.37ha	0.50ha	0.78ha	2.48ha			
主 要 樹 種	スギほか	スギ	ヒノキ	アカマツほか	スギほか	スギほか	スギほか	スギ	ヒノキ	アカマツほか	
立 木 材 積	915 m ³	528 m ³	21 m ³	192 m ³	212 m ³	287 m ³	447 m ³	1,226 m ³	19 m ³	177 m ³	
完 了	山元(システム販売)	535 m ³	320 m ³	15 m ³	140 m ³	135 m ³	175 m ³	270 m ³	600 m ³	10 m ³	130 m ³
	最終(委託販売)	240 m ³	150 m ³	5 m ³	50 m ³	70 m ³	105 m ³	445 m ³	5 m ³		
	計	775 m ³	470 m ³	20 m ³	140 m ³	185 m ³	245 m ³	375 m ³	1,045 m ³	15 m ³	130 m ³