

令和6年度 作業図



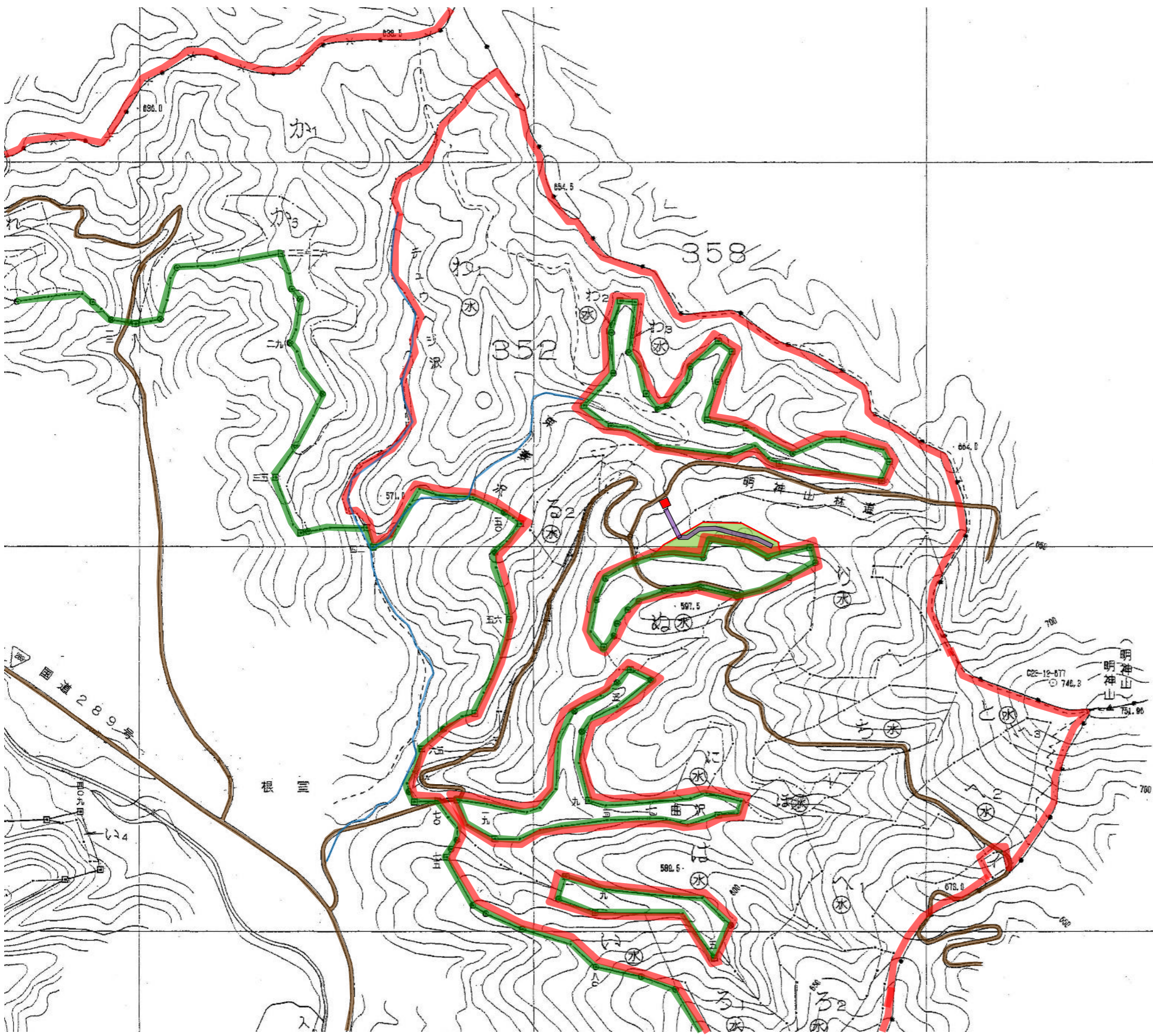
1/5,000

凡 例


|             |           |   |
|-------------|-----------|---|
| 林 小 班 界     | -----     |   |
| 伐 採 区 域     | 間 伐       | ● |
|             | 主 伐 (地 拵) | ● |
| 收 穫 除 地     | ○         |   |
| 自 動 車 道     | —         |   |
| 搬 出 路       | —         |   |
| 土 場         | ■         |   |
| 国 有 林 界     | —         |   |
| 保 安 林 区 域 界 | —         |   |

箇所別内訳








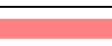
|               |                    |                    |                    |                   |
|---------------|--------------------|--------------------|--------------------|-------------------|
| 林 小 班 ・ 伐 区   | 345v1              | 345v2              |                    |                   |
| 人 天 ・ 主 間 伐 別 | 人・間伐(列状)           | 人・間伐(列状)           |                    |                   |
| 伐 採 面 積       | 2.99ha             | 3.09ha             |                    |                   |
| 主 要 樹 種       | スギほか               | スギ                 | ヒノキほか              |                   |
| 立 木 材 積       | 705 m <sup>3</sup> | 583 m <sup>3</sup> | 99 m <sup>3</sup>  |                   |
| 完 了           | 山元(システム販売)         | 375 m <sup>3</sup> | 300 m <sup>3</sup> | 65 m <sup>3</sup> |
|               | 最終(委託販売)           | 155 m <sup>3</sup> | 140 m <sup>3</sup> | 10 m <sup>3</sup> |
|               | 計                  | 530 m <sup>3</sup> | 440 m <sup>3</sup> | 75 m <sup>3</sup> |



令和6年度 作業図

  
 1/5,000

凡 例

|             |           |                                                                                     |
|-------------|-----------|-------------------------------------------------------------------------------------|
| 林 小 班 界     |           | ---                                                                                 |
| 伐 採 区 域     | 間 伐       |  |
|             | 主 伐 (地 拵) |  |
| 収 穫 除 地     |           |  |
| 自 動 車 道     |           |  |
| 搬 出 路       |           |  |
| 土 場         |           |  |
| 国 有 林 界     |           |  |
| 保 安 林 区 域 界 |           |  |

箇所別内訳

|               |                    |                   |
|---------------|--------------------|-------------------|
| 林 小 班 ・ 伐 区   | 352る1              |                   |
| 人 天 ・ 主 間 伐 別 | 人・間伐(列状)           |                   |
| 伐 採 面 積       | 0.46 ha            |                   |
| 主 要 樹 種       | スギ                 |                   |
| 立 木 材 積       | 117 m <sup>3</sup> |                   |
| 完 了           | 山元(システム販売)         | 60 m <sup>3</sup> |
|               | 最終(委託販売)           | 25 m <sup>3</sup> |
|               | 計                  | 85 m <sup>3</sup> |