

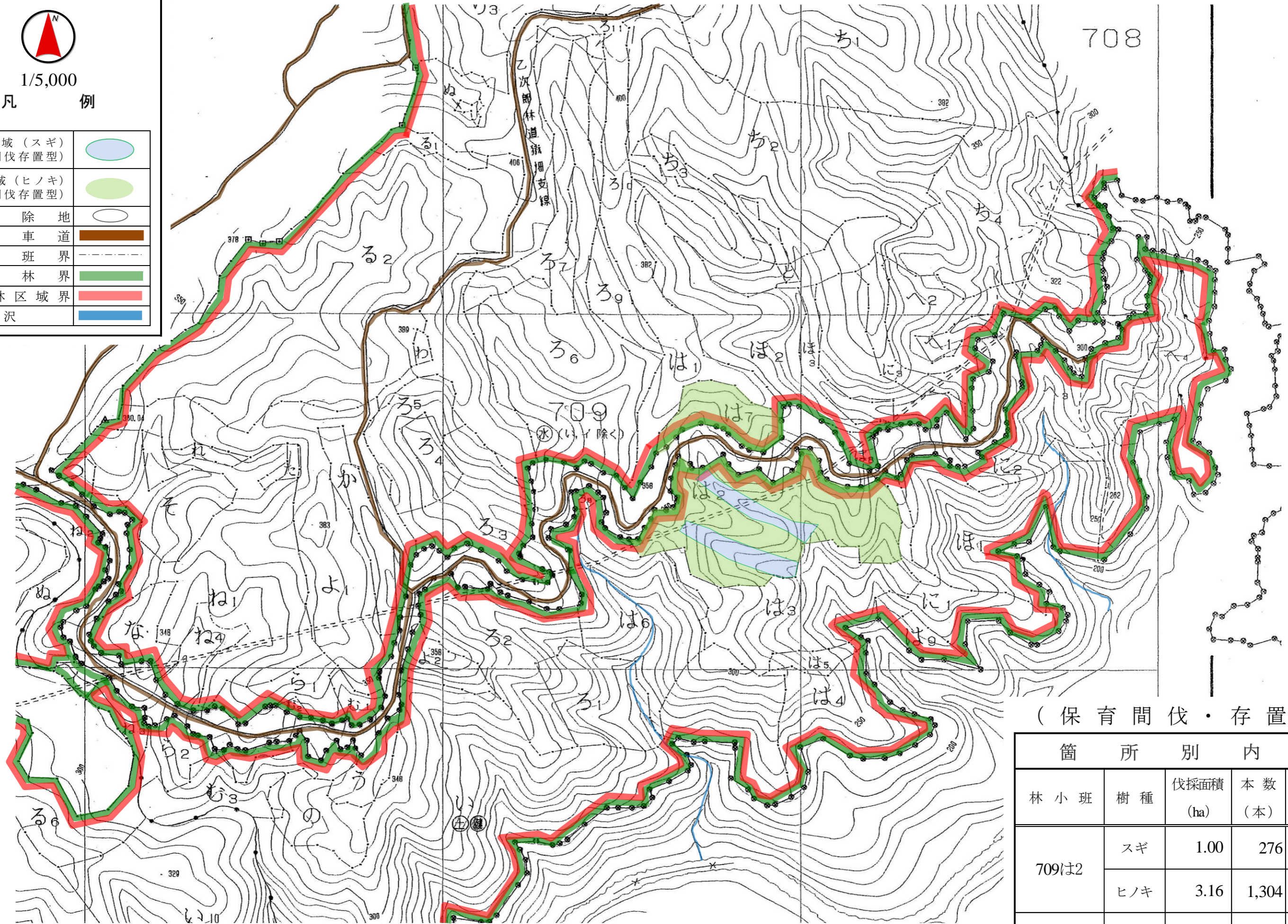
令和6年度 作業図



1/5,000

凡 例

伐採区域 (スギ) (保育間伐存置型)	
伐採区域 (ヒノキ) (保育間伐存置型)	
収穫除地	
自動車道	
林小班界	
国有林界	
保安林区域界	
沢	



(保育間伐・存置型)

箇 所 別 内 訳				
林 小 班	樹 種	伐採面積 (ha)	本 数 (本)	伐倒材積 (m ³)
709は2	スギ	1.00	276	14.76
	ヒノキ	3.16	1,304	103.10
709は7	ヒノキ	0.93	384	30.35