

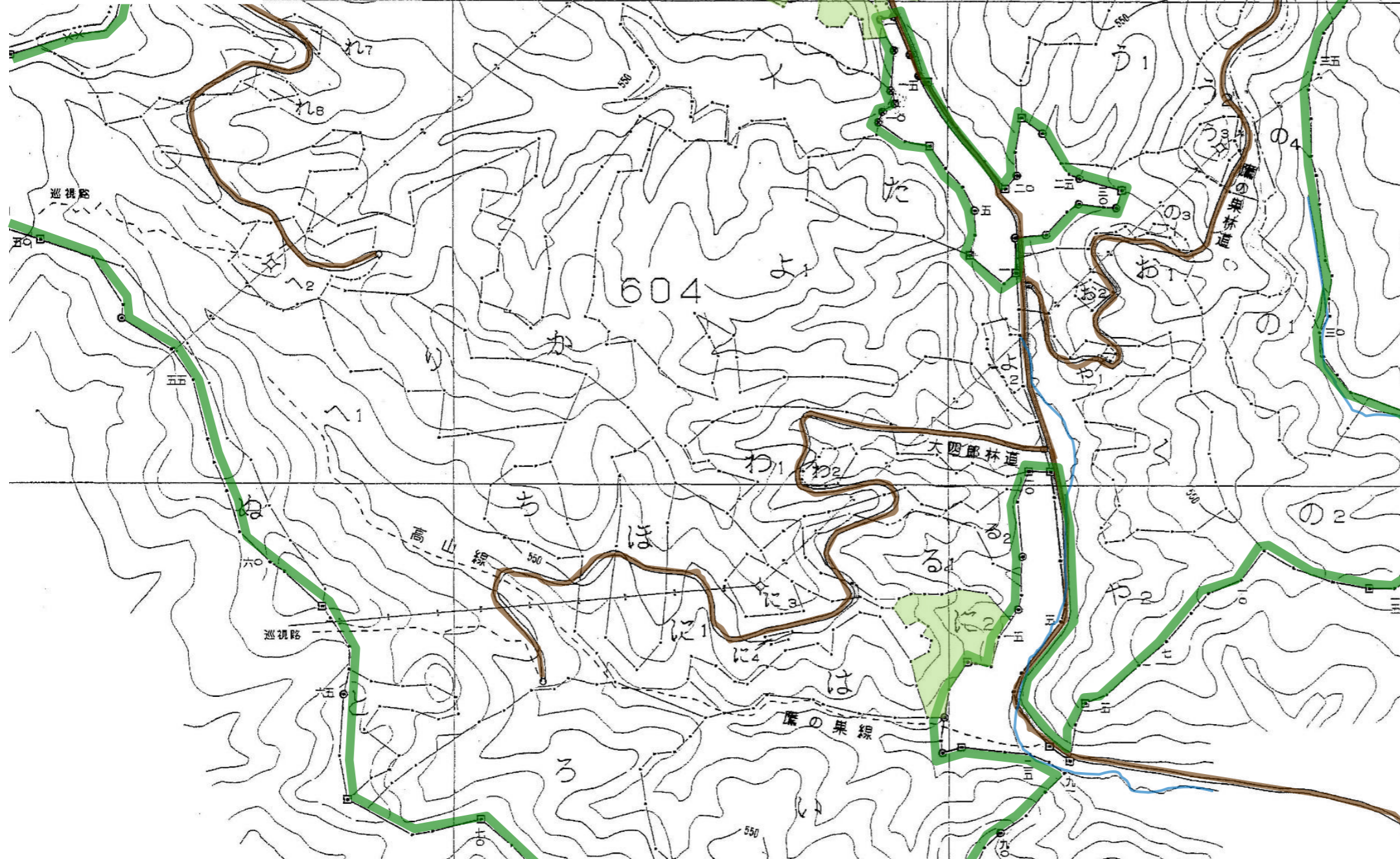
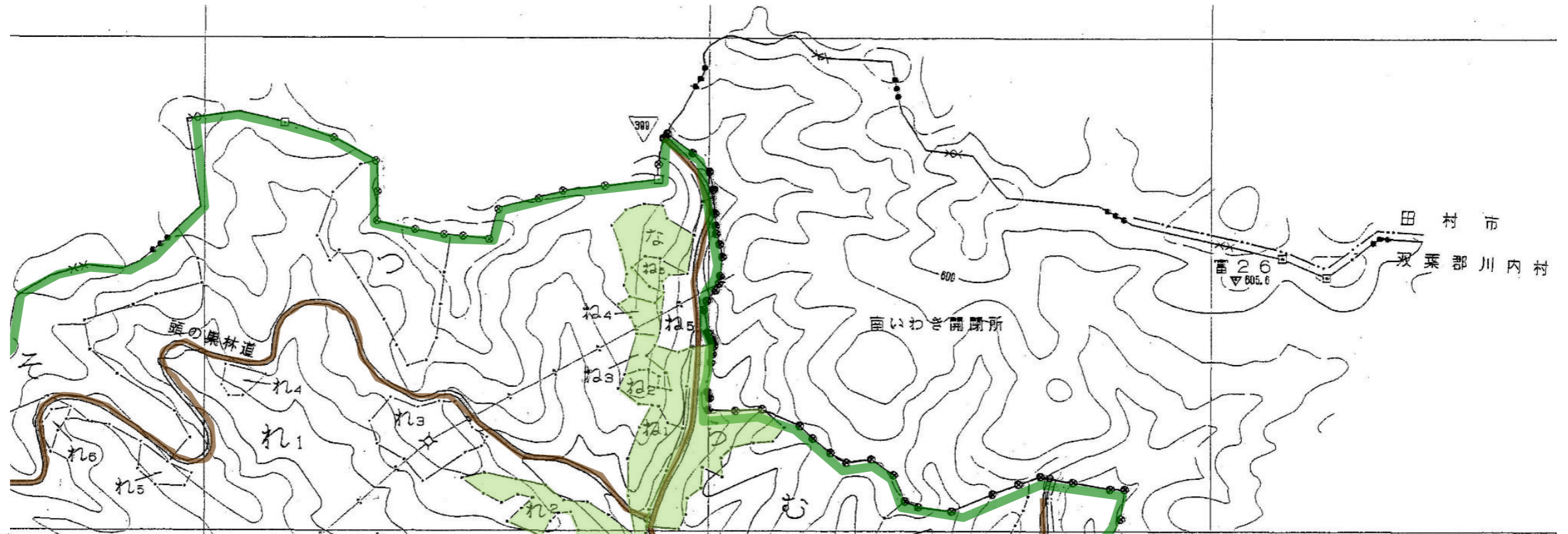
令和6年度 作業図



1/5,000

凡 例

伐採区域 (スギ) (保育間伐存置型)	
伐採区域 (ヒノキ) (保育間伐存置型)	
収穫除地	
自動車道	
林小班界	
国有林界	
保安林区域界	
沢	



(保育間伐・存置型)

箇 所 別 内 訳				
林小班	樹種	伐採面積 (ha)	本数 (本)	伐倒材積 (m ³)
604に2	ヒノキ	0.70	421	26.61
604れ2	ヒノキ	0.61	367	23.17
604ね1	ヒノキ	0.27	161	10.27
604ね2	ヒノキ	0.24	144	9.12
604ね3	ヒノキ	0.11	48	3.04
604ね4	ヒノキ	0.10	59	3.81
604ね6	ヒノキ	0.08	48	3.04
604な	ヒノキ	0.37	223	14.05
604ら	ヒノキ	0.51	305	19.39