

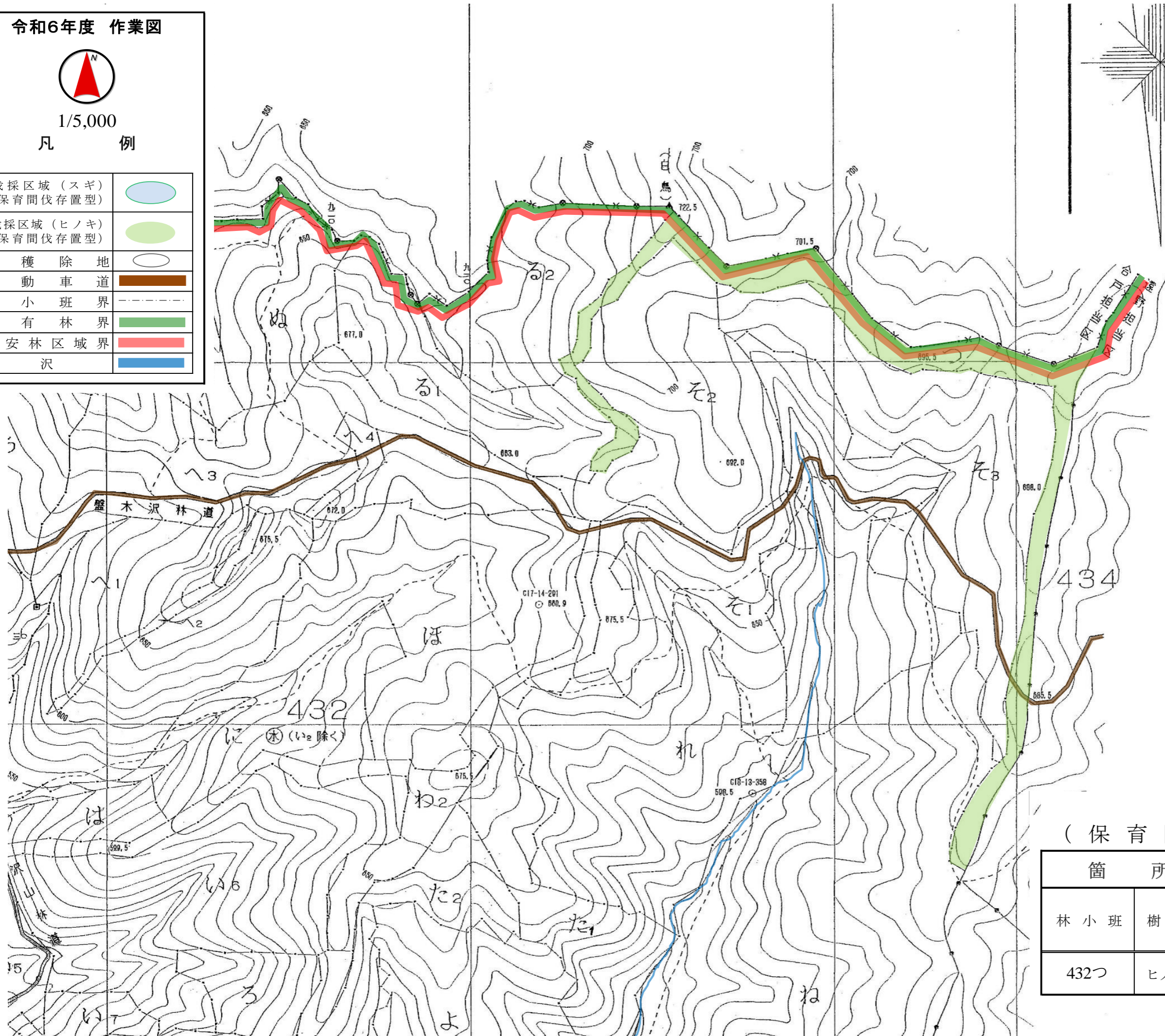
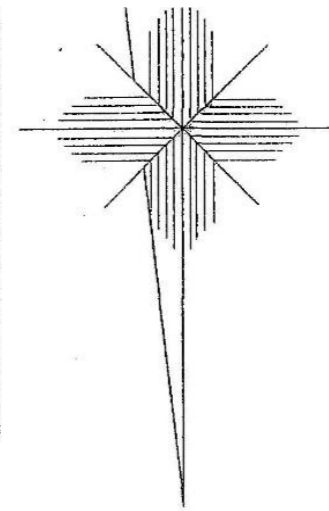
令和6年度 作業図



1/5,000

凡 例

伐採区域 (スギ) (保育間伐存置型)	
伐採区域 (ヒノキ) (保育間伐存置型)	
収穫除地	
自動車道	
林小班界	
国有林界	
保安林区域界	
沢	



(保育間伐・存置型)

箇 所 別 内 訳				
林 小 班	樹 種	伐採面積 (ha)	本 数 (本)	伐倒材積 (m ³)
432つ	ヒノキ	5.04	3,654	518.70