

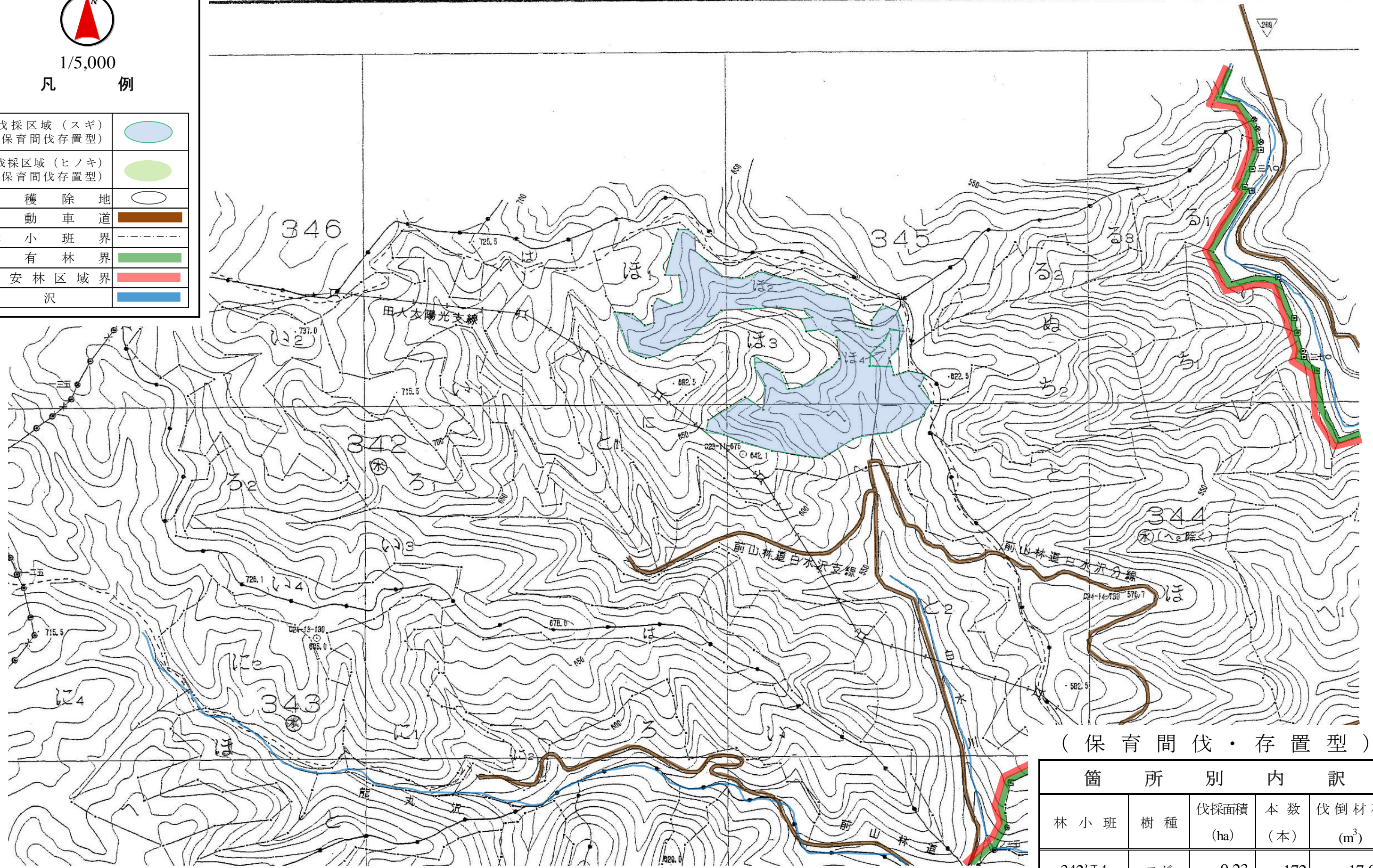
令和6年度 作業図



1/5,000

凡 例

伐採区域 (スギ) (保育間伐存置型)	
伐採区域 (ヒノキ) (保育間伐存置型)	
収穫除地	
自動車道	
林小班界	
国有林界	
保安林区域界	
沢	



(保育間伐・存置型)

箇所別内訳				
林小班	樹種	伐採面積 (ha)	本数 (本)	伐倒材積 (m ³)
342ほ4	スギ	0.23	172	17.08
342へ	スギ	4.05	3,039	300.71