

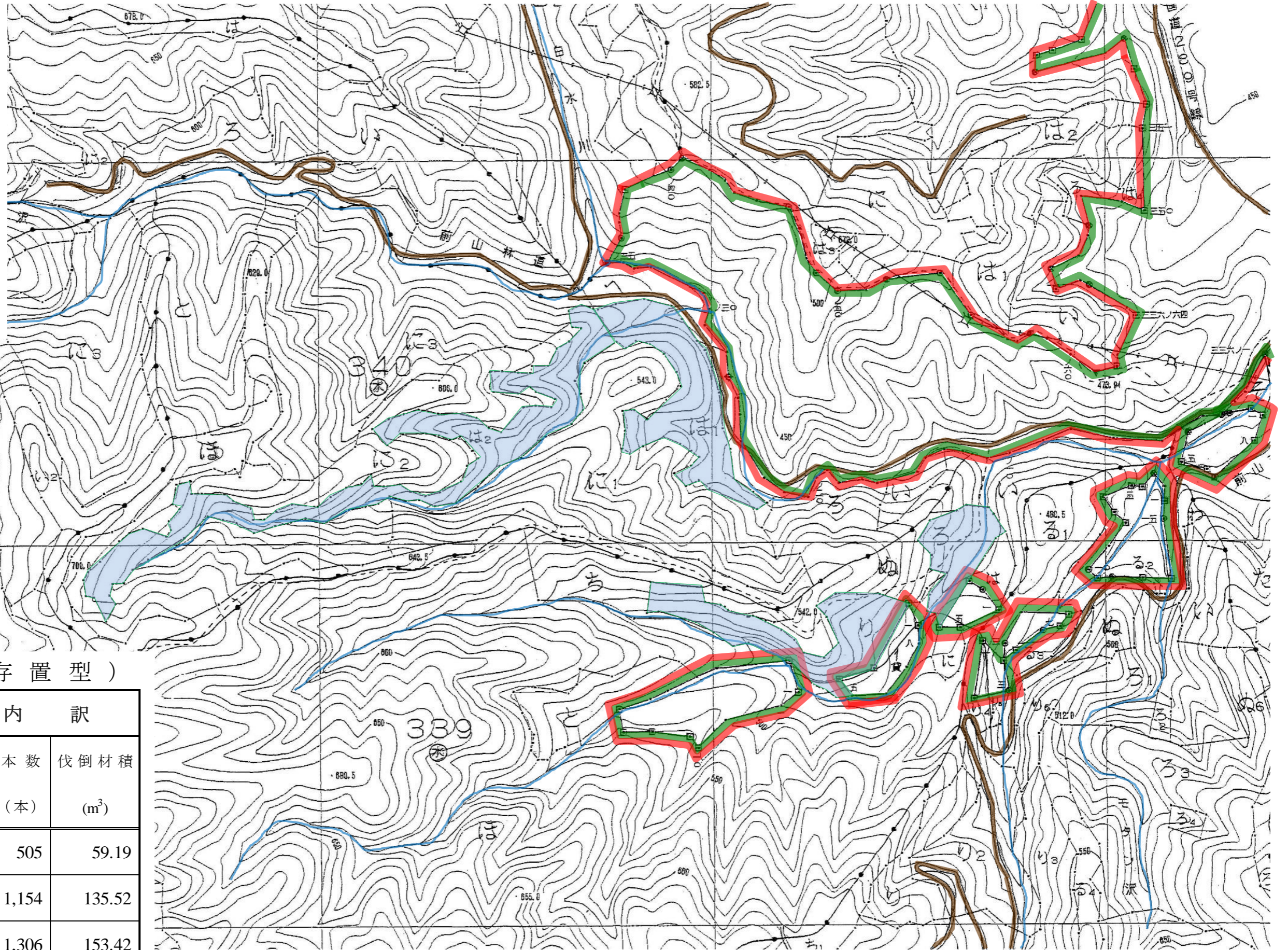
令和6年度 作業図



1/5,000

凡 例

伐採区域 (スギ) (保育間伐存置型)	
伐採区域 (ヒノキ) (保育間伐存置型)	
収穫除地	
自動車道	
林小班界	
国有林界	
保安林区域界	
沢	



(保育間伐・存置型)

箇所別内訳				
林小班	樹種	伐採面積 (ha)	本数 (本)	伐倒材積 (m ³)
339ろ	スギ	0.76	505	59.19
339り	スギ	1.74	1,154	135.52
340は1	スギ	1.97	1,306	153.42
340は2	スギ	1.81	1,200	140.96