

令和6年度 作業図



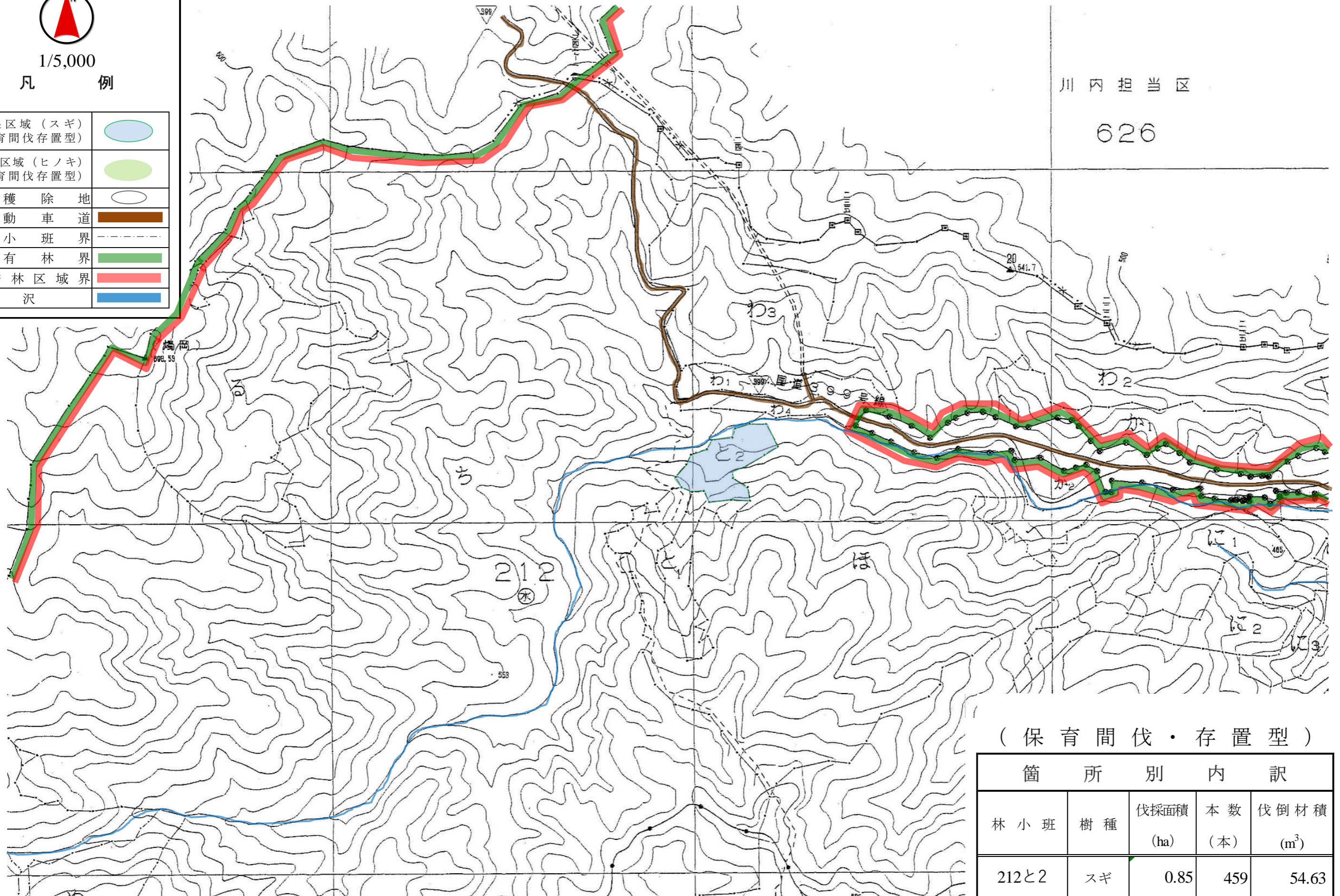
1/5,000

凡 例

伐採区域 (スギ) (保育間伐存置型)	
伐採区域 (ヒノキ) (保育間伐存置型)	
収穫除地	
自動車道	
林小班界	
国有林界	
保安林区域界	
沢	

川内担当区

626



(保育間伐・存置型)

箇 所 別 内 訳				
林 小 班	樹 種	伐採面積 (ha)	本 数 (本)	伐倒材積 (m ³)
212と2	スギ	0.85	459	54.63

令和6年度 作業図



1/5,000

凡 例

伐採区域 (スギ) (保育間伐存置型)	
伐採区域 (ヒノキ) (保育間伐存置型)	
収穫除地	
自動車道	
林小班界	
国有林界	
保安林区域界	
沢	

(保育間伐・存置型)

箇所別内訳				
林小班	樹種	伐採面積 (ha)	本数 (本)	伐倒材積 (m ³)
214い1	スギ	1.48	853	90.66
214い2	スギ	2.13	1,226	130.45
	ヒノキ	0.73	438	28.93
214い3	スギ	3.49	2,008	213.75
	ヒノキ	1.10	661	43.59
214い4	ヒノキ	1.00	577	61.26
214い5	スギ	3.34	1,922	204.59
214は4	スギ	0.98	565	60.04
214は6	スギ	3.05	1,754	186.81
	ヒノキ	1.48	891	58.66
214は8	スギ	2.76	1,589	169.06
	ヒノキ	1.12	672	44.38
215い3	スギ	0.92	531	56.36
215り1	スギ	0.63	362	38.59

