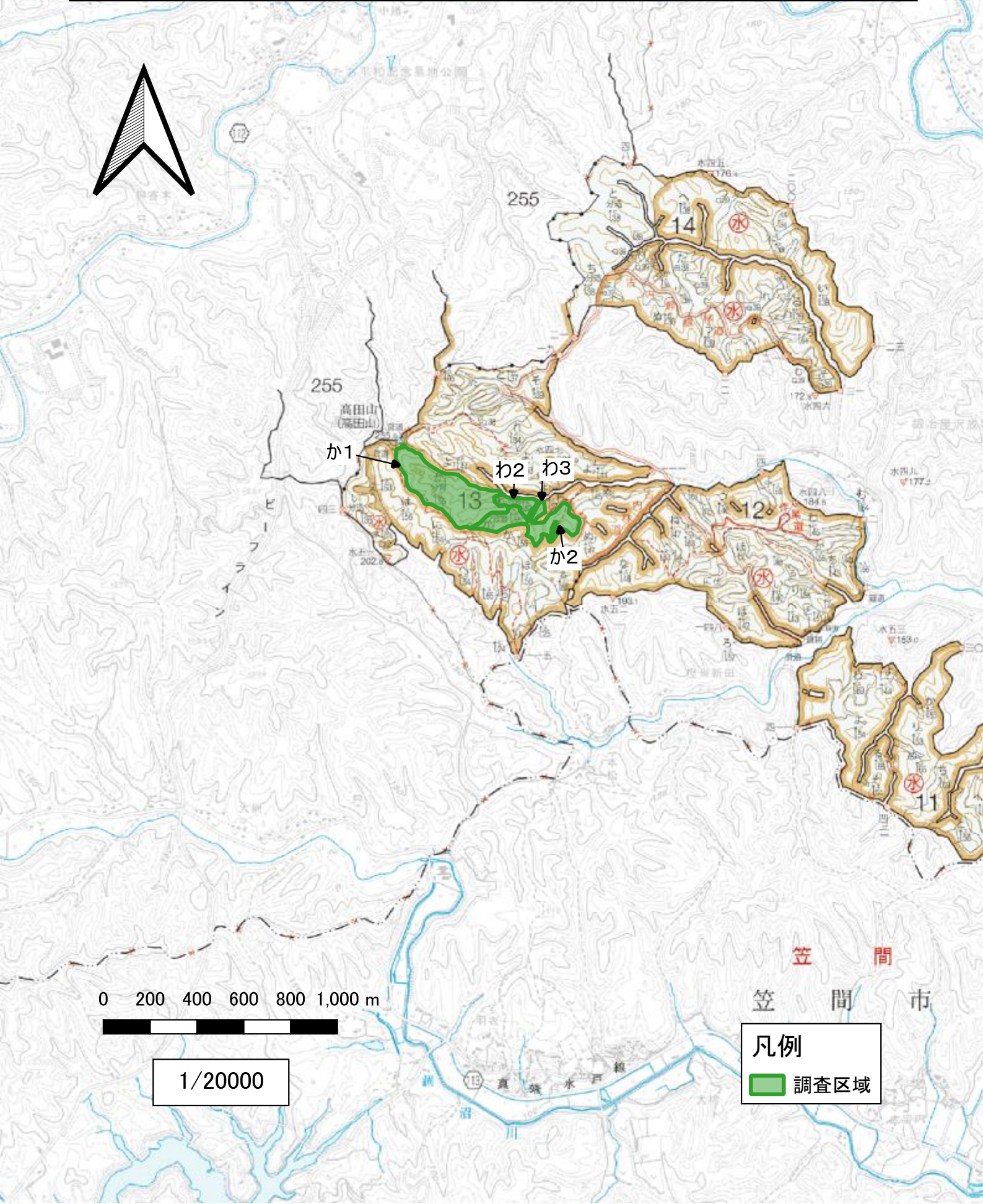
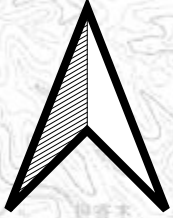


令和8年度第1回収穫調査業務委託予定箇所位置図
東茨城郡城里町 南新田国有林
13わ2・わ3・か1・か2 林小班（分収育林）



0 200 400 600 800 1,000 m

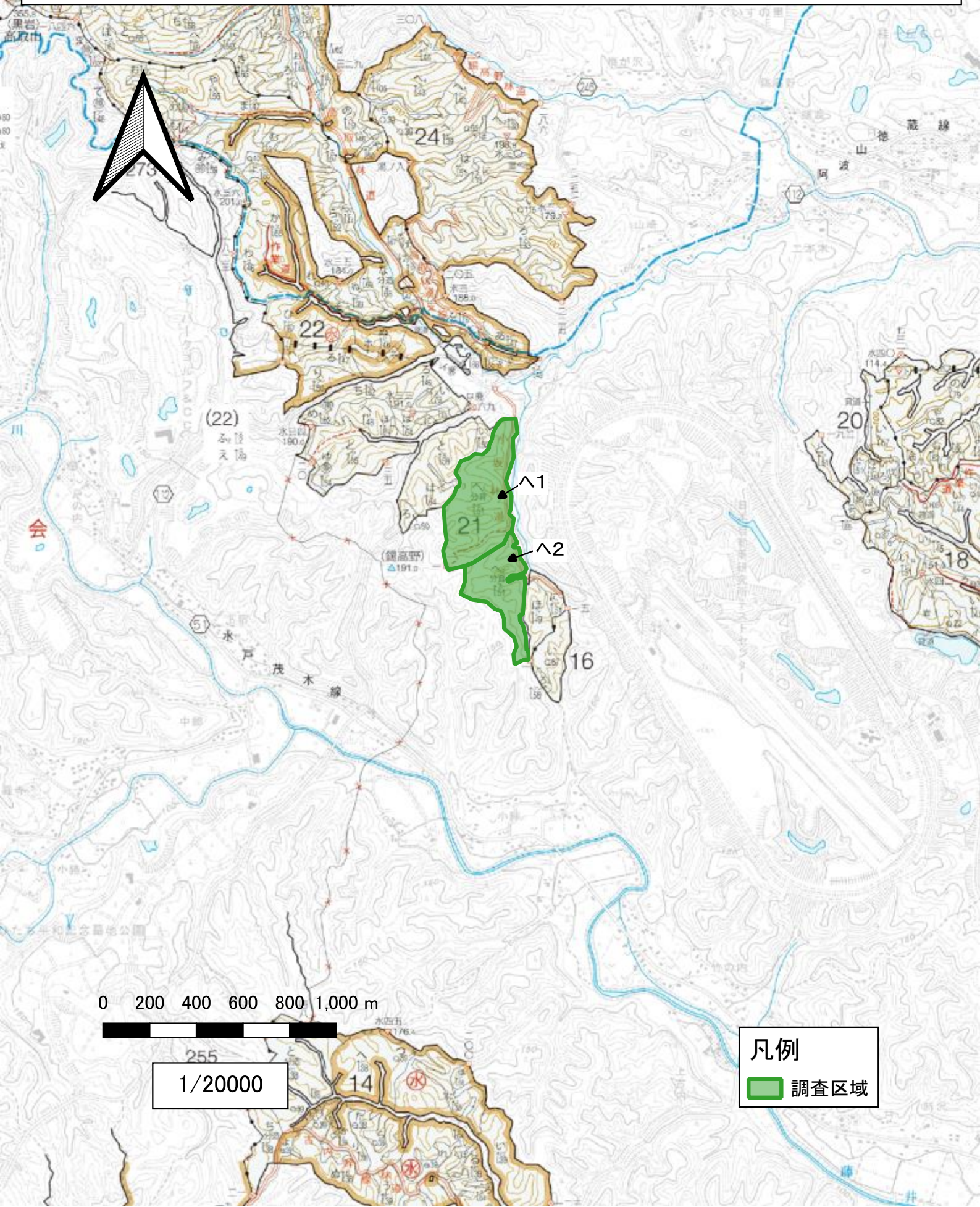


1/20000

凡例
調査区域

笠間市

令和8年度第1回収穫調査業務委託予定箇所位置図
東茨城郡城里町 吉ヶ沢国有林 21[△]・[△]2 林小班 (分収育林)



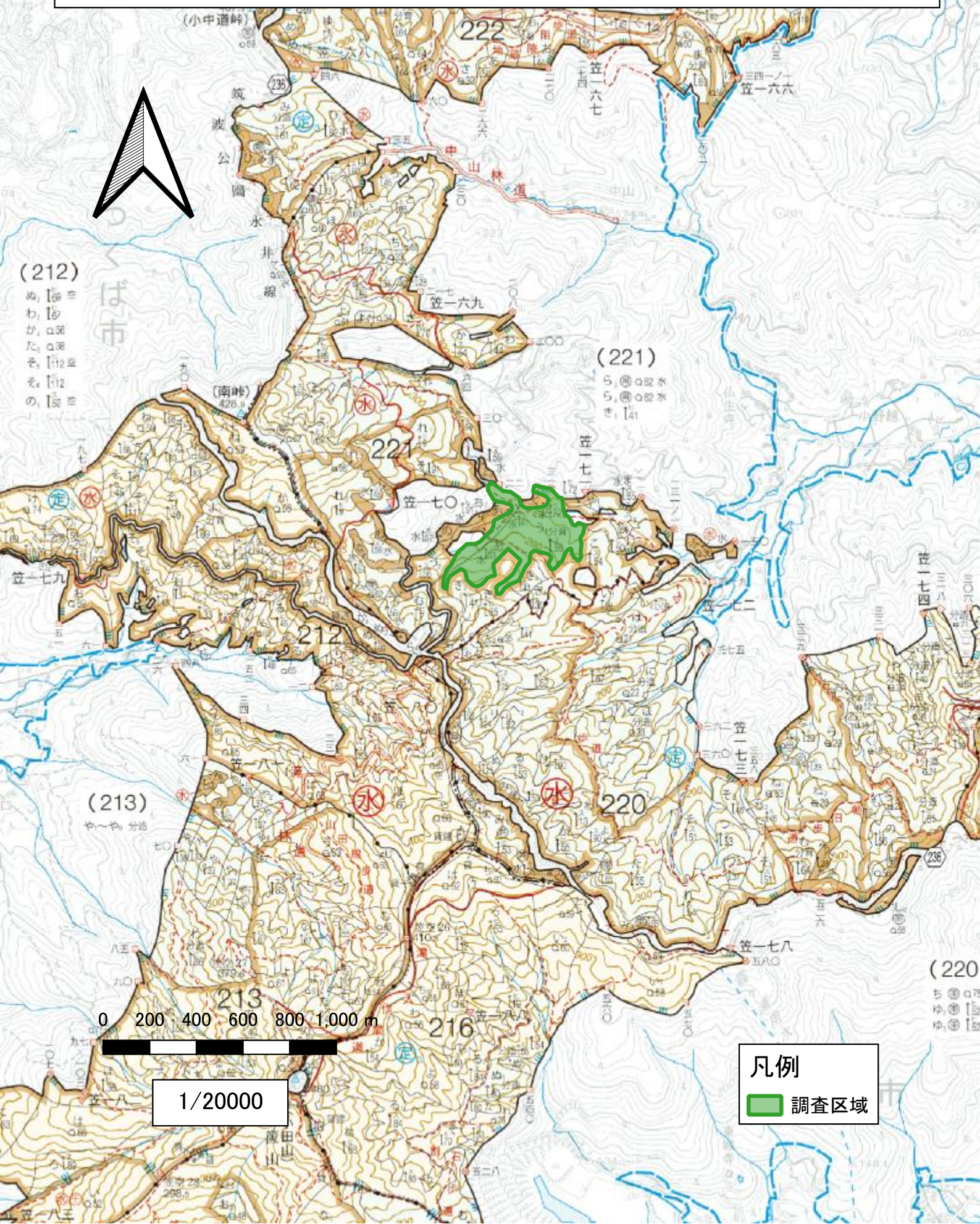
0 200 400 600 800 1,000 m

1/20000

凡例

■ 調査区域

令和8年度第1回収穫調査業務委託予定箇所位置図
石岡市 上人入国有林 221う1 林小班 (分収育林)



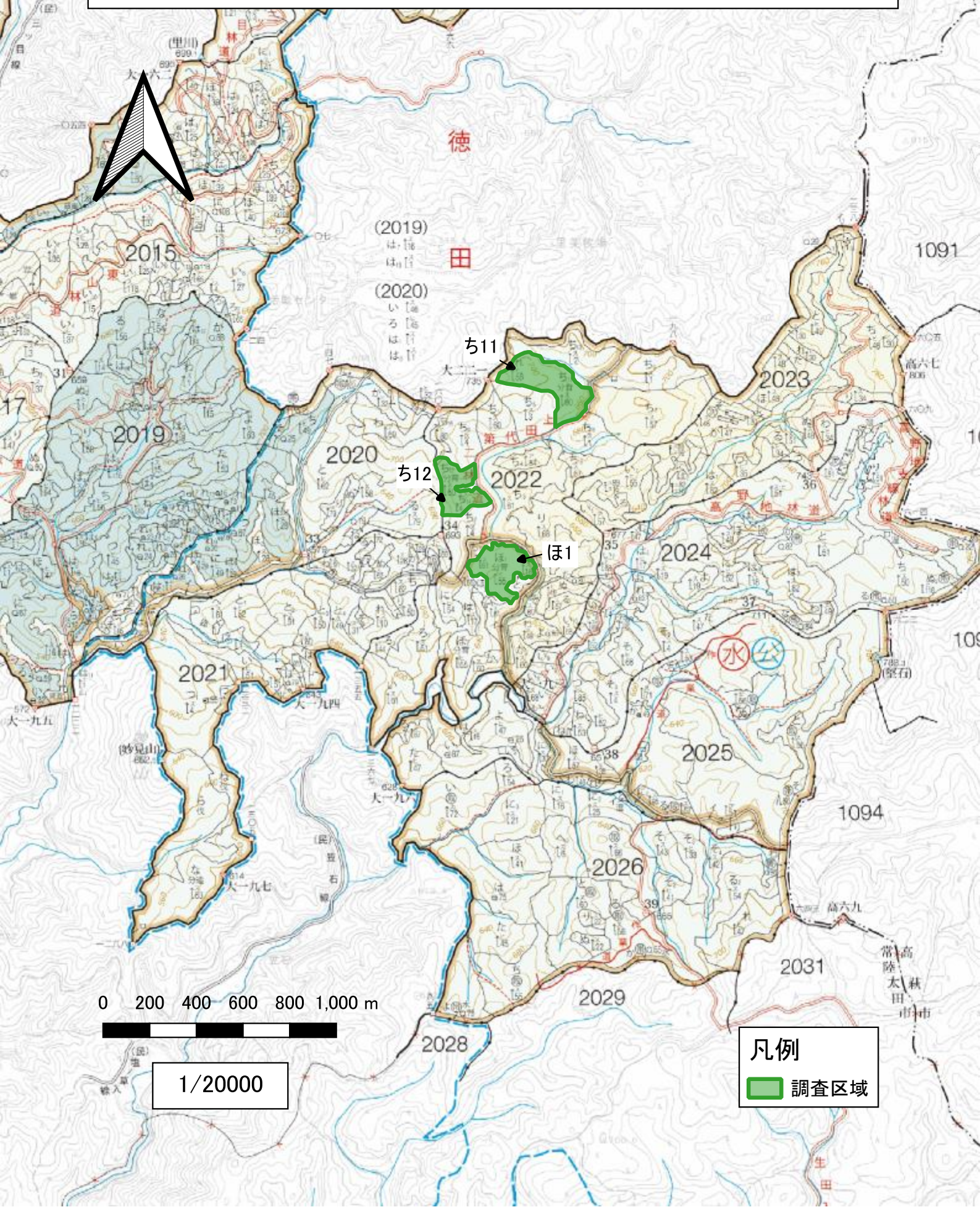
(212)
め 150
わ 157
か 158
た 112
そ 112
の 152

0 200 400 600 800 1000 m

1/20000

凡例
■ 調査区域

令和8年度第1回収穫調査業務委託予定箇所位置図
常陸太田市 上田代国有林
2022ほ1・ち11・ち12 林小班（分収育林）



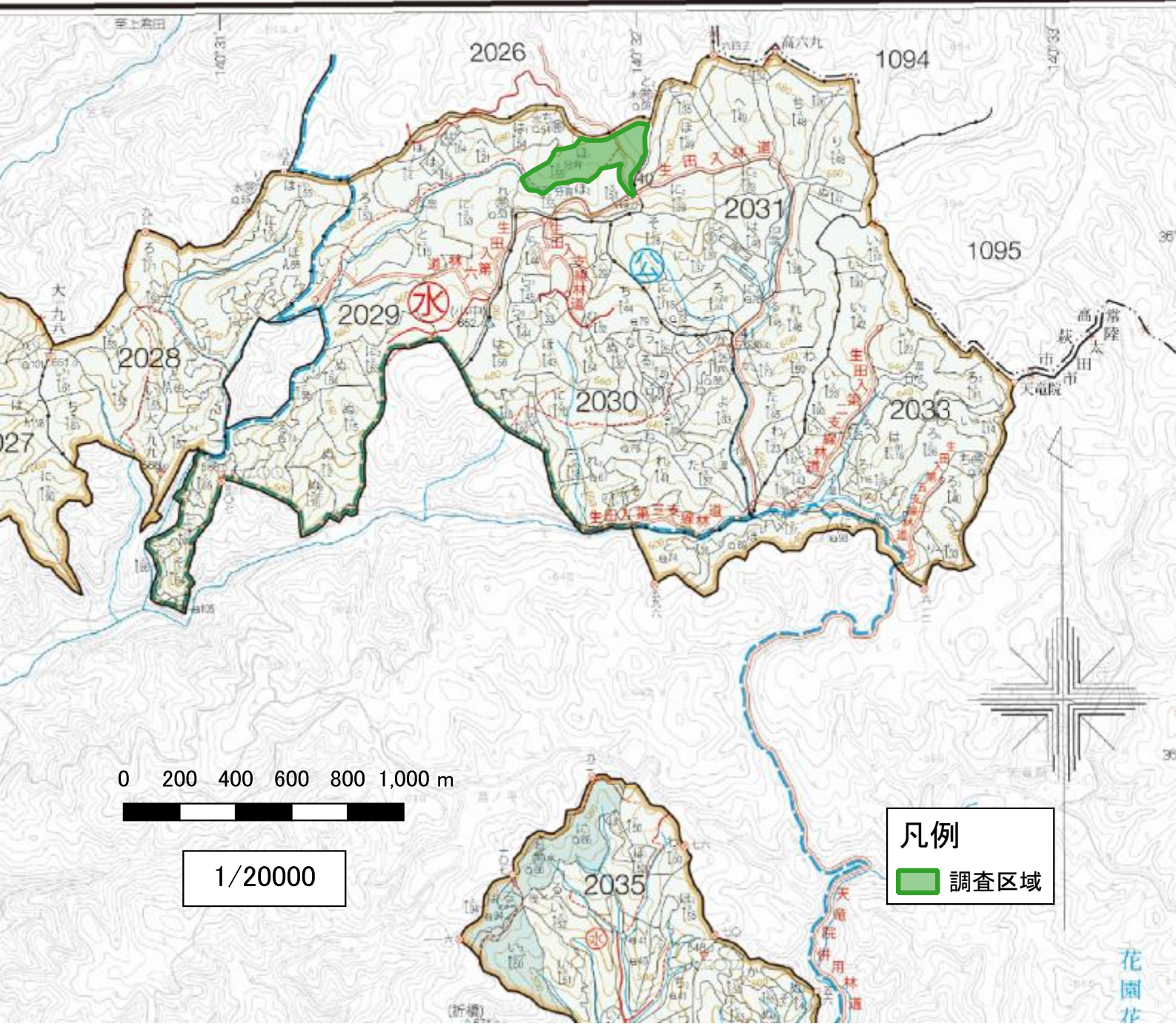
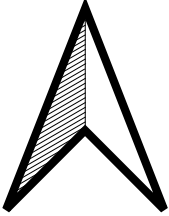
0 200 400 600 800 1,000 m

1/20000

凡例

調査区域

令和8年度第1回収穫調査業務委託予定箇所位置図
常陸太田市 生田入国有林 2029ほ1 林小班 (分収育林)



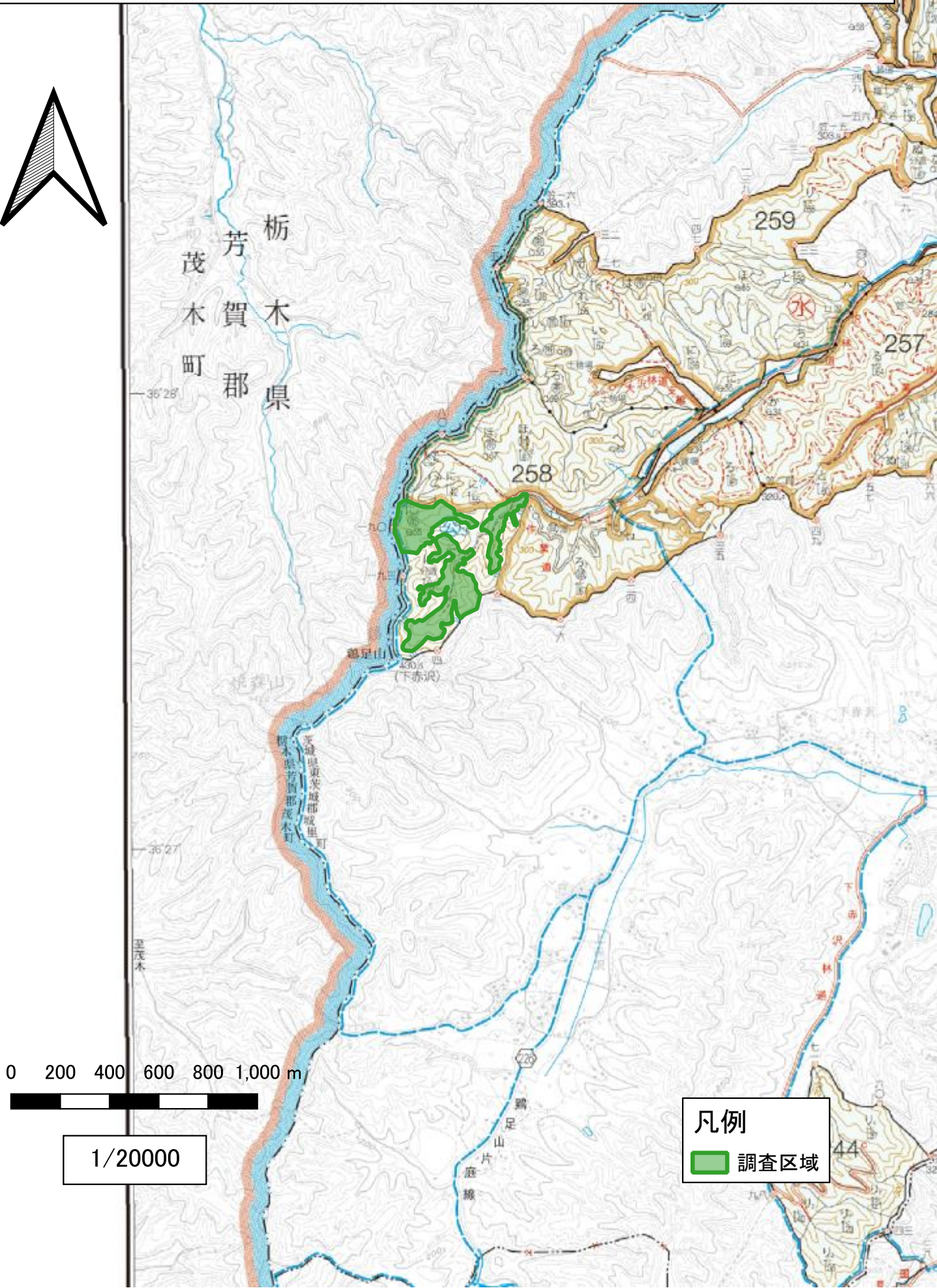
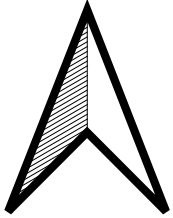
0 200 400 600 800 1,000 m

1/20000

凡例

調査区域

令和8年度第1回収穫調査業務委託予定箇所位置図
東茨城郡城里町 大沢国有林 258は 林小班 (分収造林)



0 200 400 600 800 1,000 m

1/20000

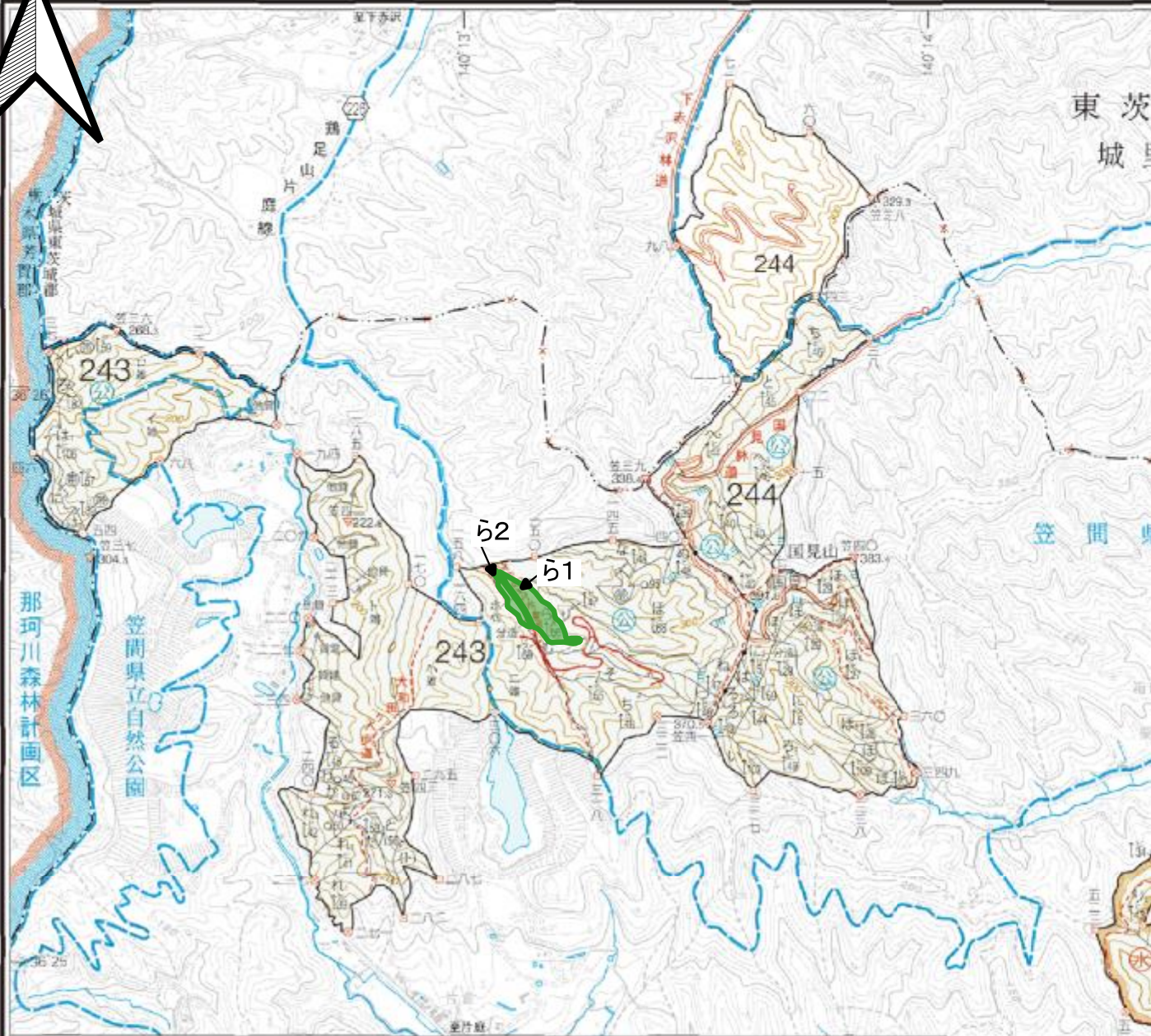
凡例

調査区域

令和8年度第1回収穫調査業務委託予定箇所位置図
笠間市 大和田ヶ入国有林 243ら1・ら2 林小班 (分収造林)

「測量法に基づく国土地理院長承認（複製）」第1311号
「本図を複製する場合には、国土地理院の長の承認を得なければならない」

(3-2) 笠間 232~237・242~254



0 200 400 600 800 1,000 m

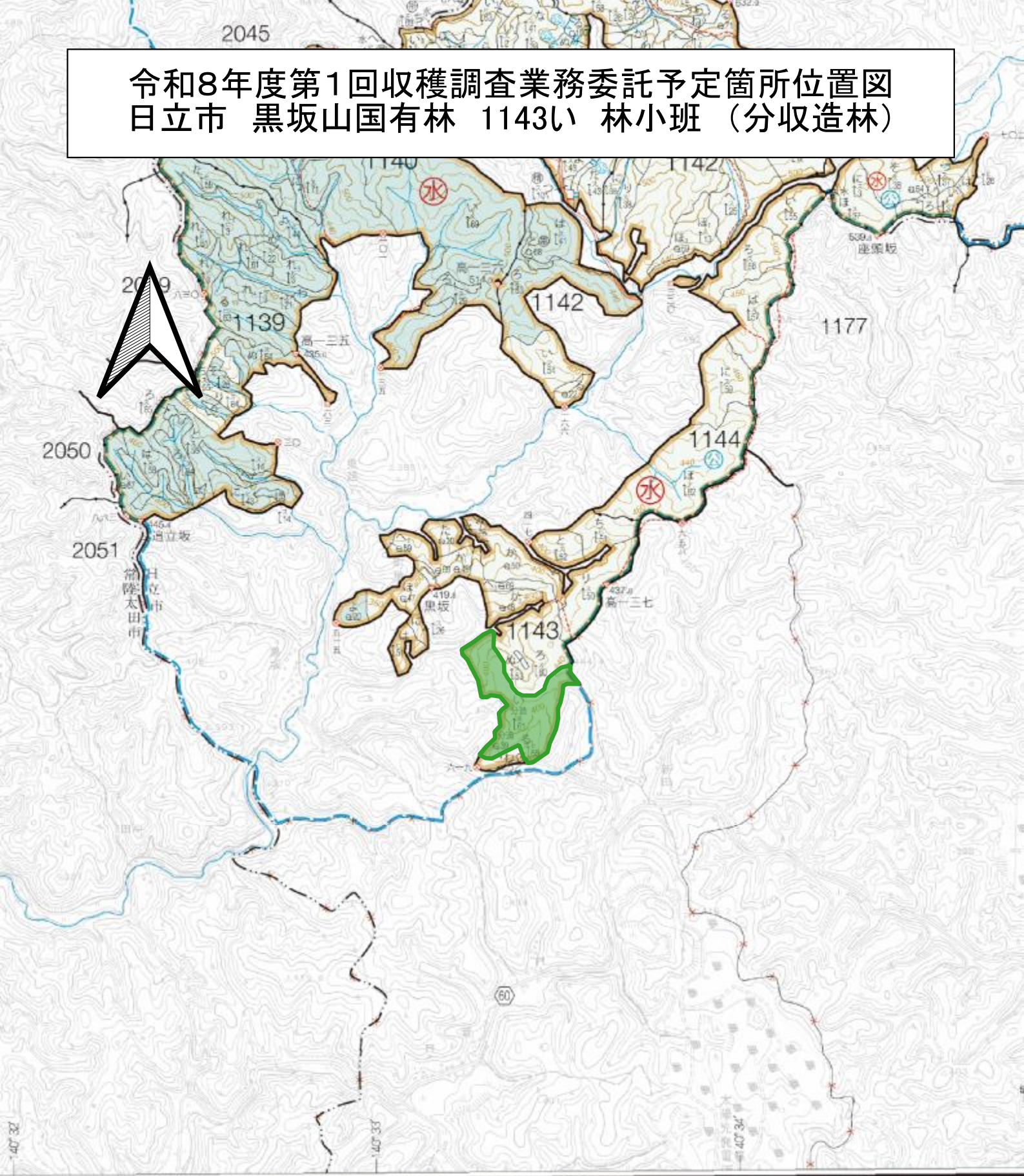


1/20000

凡例
■ 調査区域

2045

令和8年度第1回収穫調査業務委託予定箇所位置図
日立市 黒坂山国有林 1143い 林小班 (分収造林)



0 200 400 600 800 1,000 m

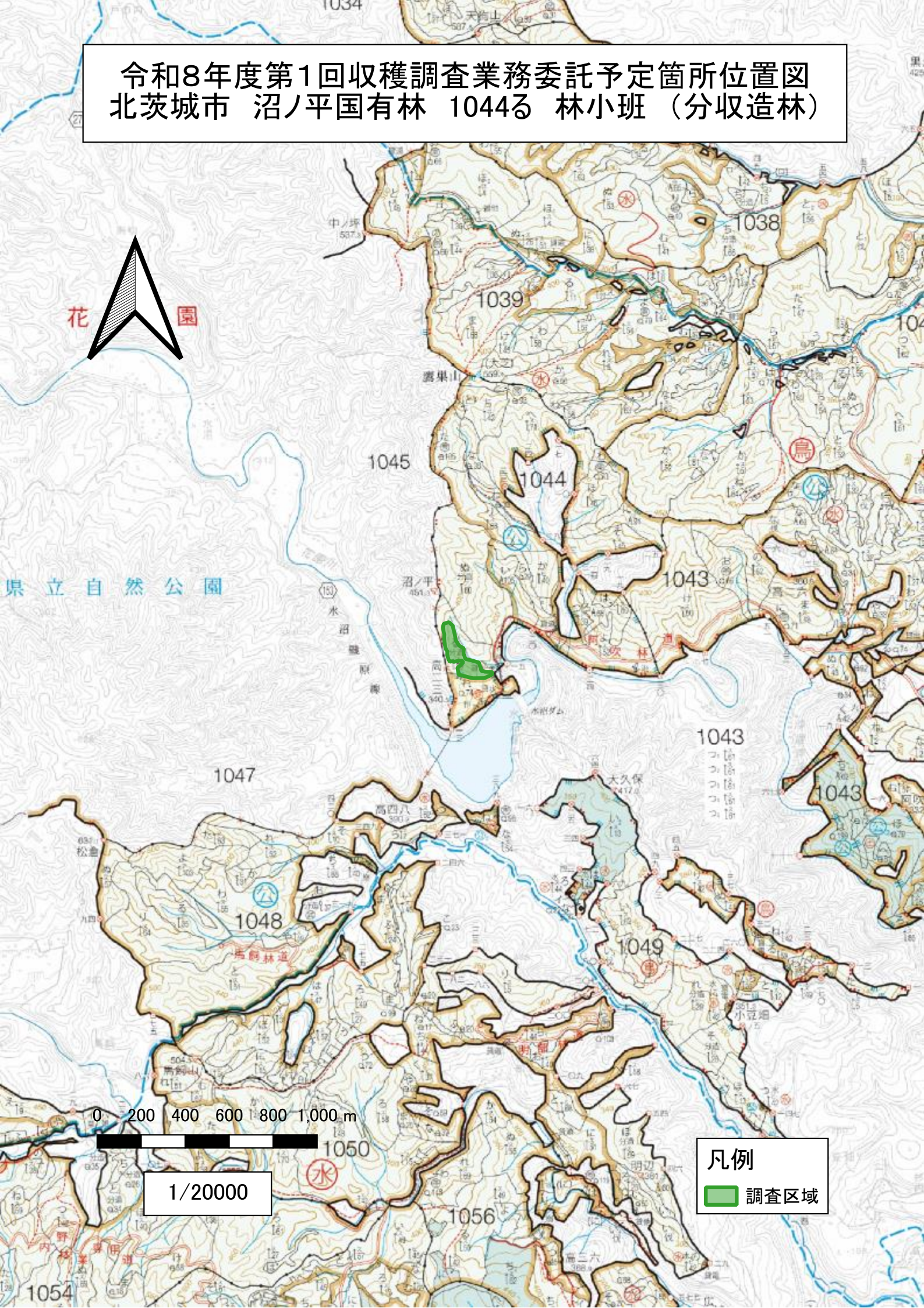


1/20000

凡例

調査区域

令和8年度第1回収穫調査業務委託予定箇所位置図
北茨城市 沼ノ平国有林 1044る 林小班 (分収造林)



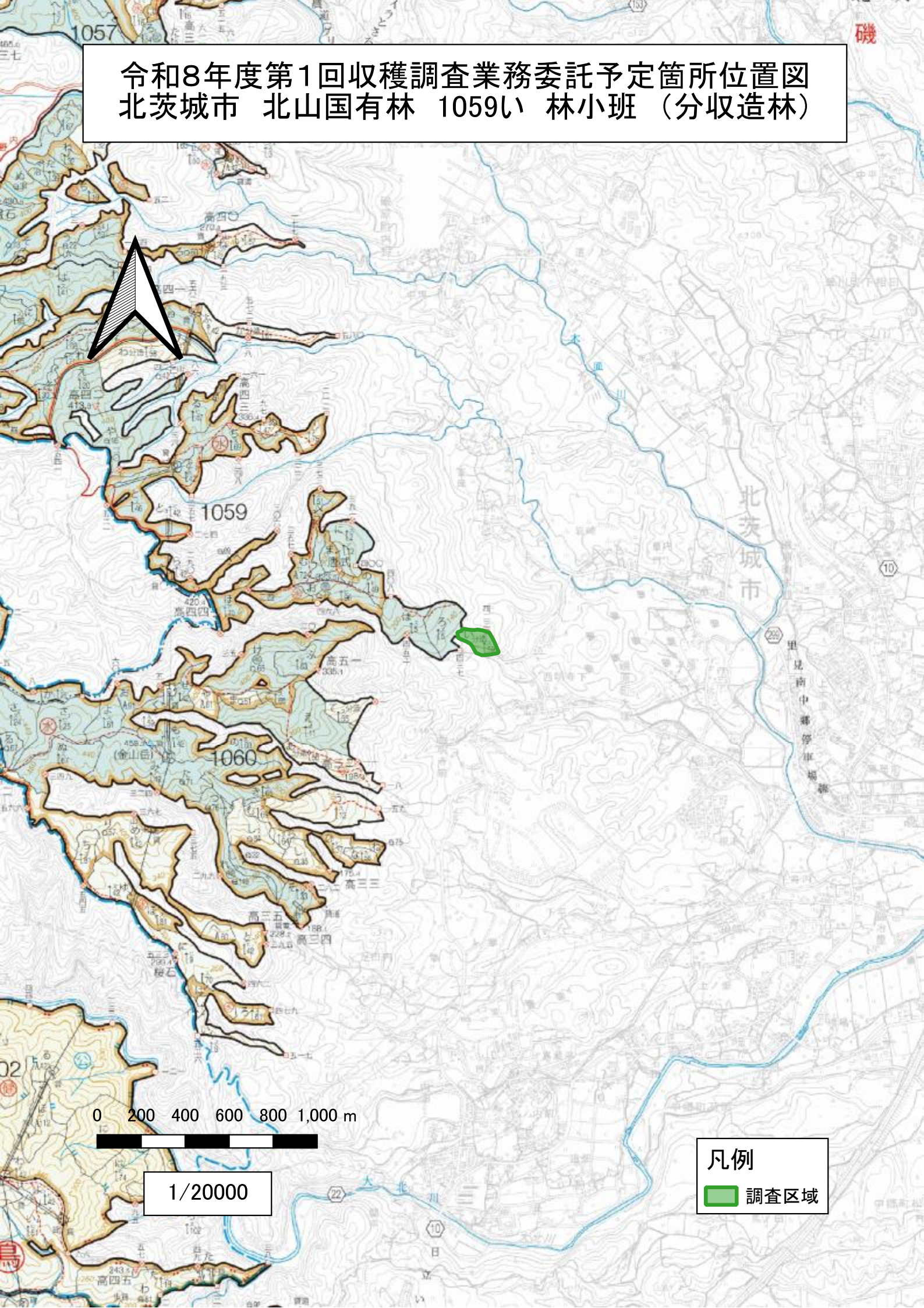
県立自然公園

0 200 400 600 800 1,000 m

1/20000

凡例
■ 調査区域

令和8年度第1回収穫調査業務委託予定箇所位置図
北茨城市 北山国有林 1059い 林小班 (分収造林)

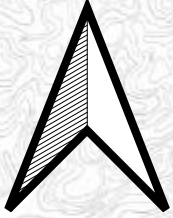
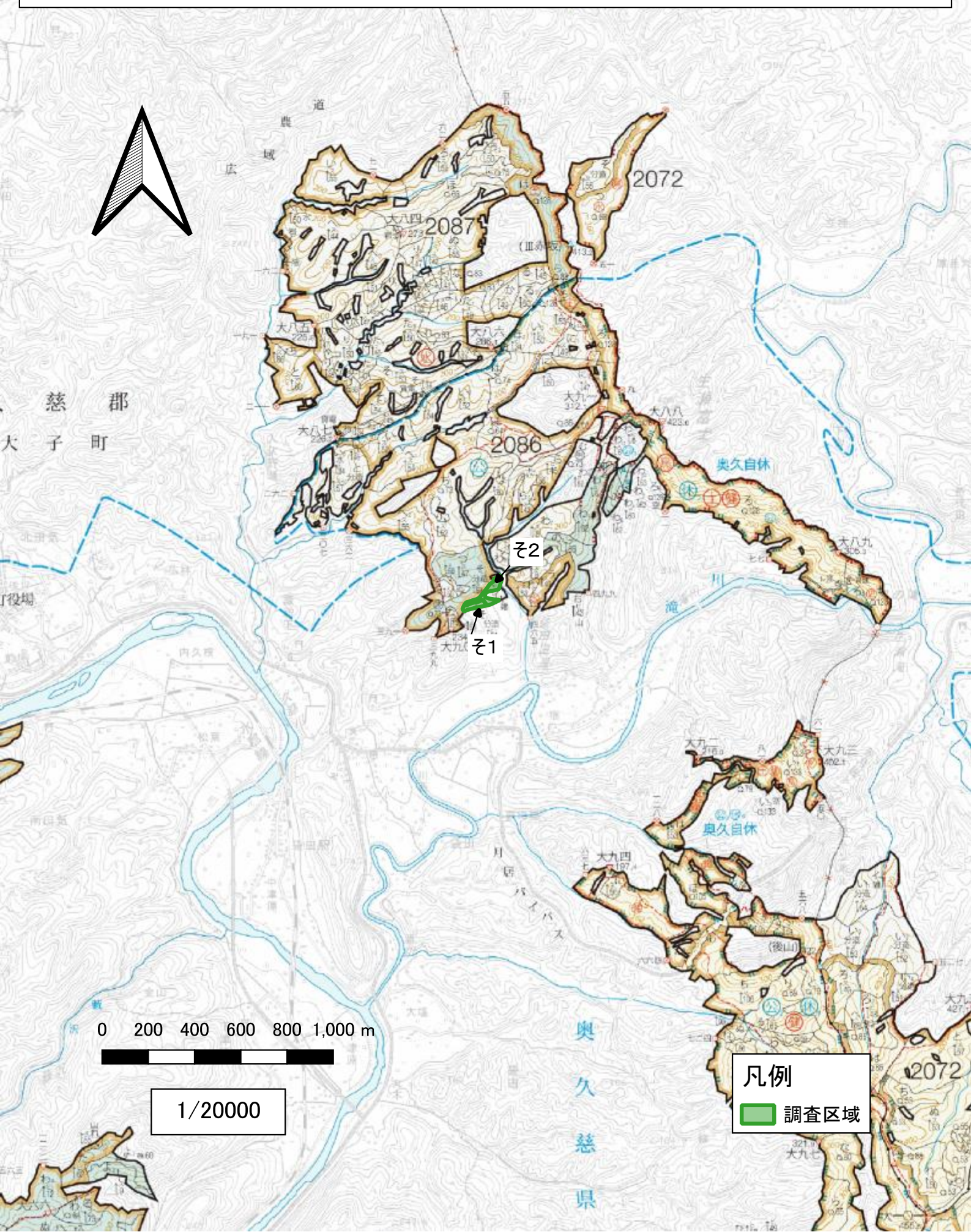


凡例
■ 調査区域

1/20000

0 200 400 600 800 1,000 m

令和8年度第1回収穫調査業務委託予定箇所位置図
久慈郡大子町 峯ノ草国有林 2086ㄝ1・ㄝ2 林小班 (分収造林)



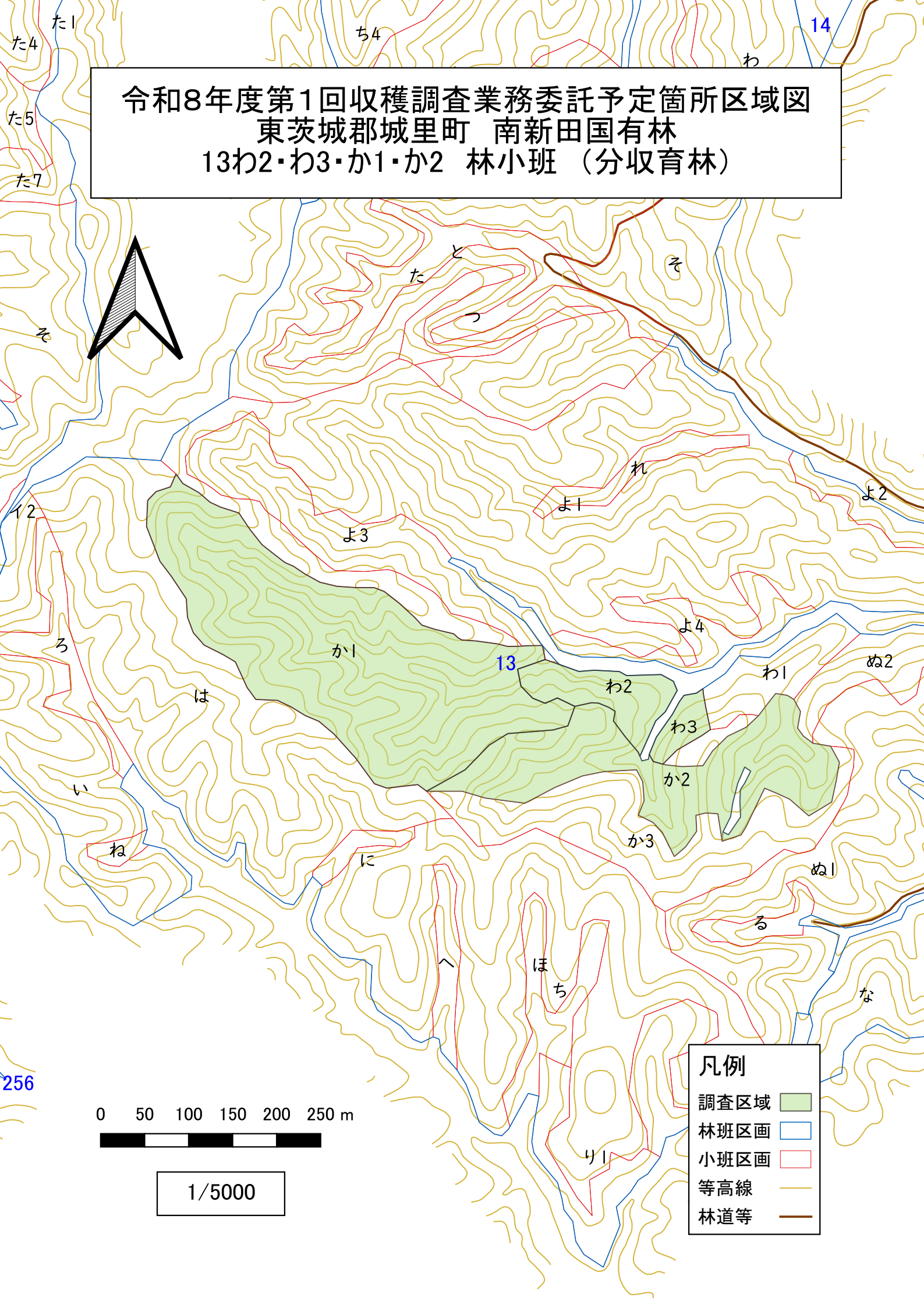
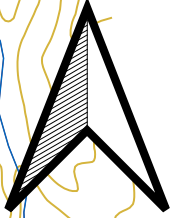
0 200 400 600 800 1,000 m

1/20000

凡例

調査区域

令和8年度第1回収穫調査業務委託予定箇所区域図
東茨城郡城里町 南新田国有林
13わ2・わ3・か1・か2 林小班（分収育林）



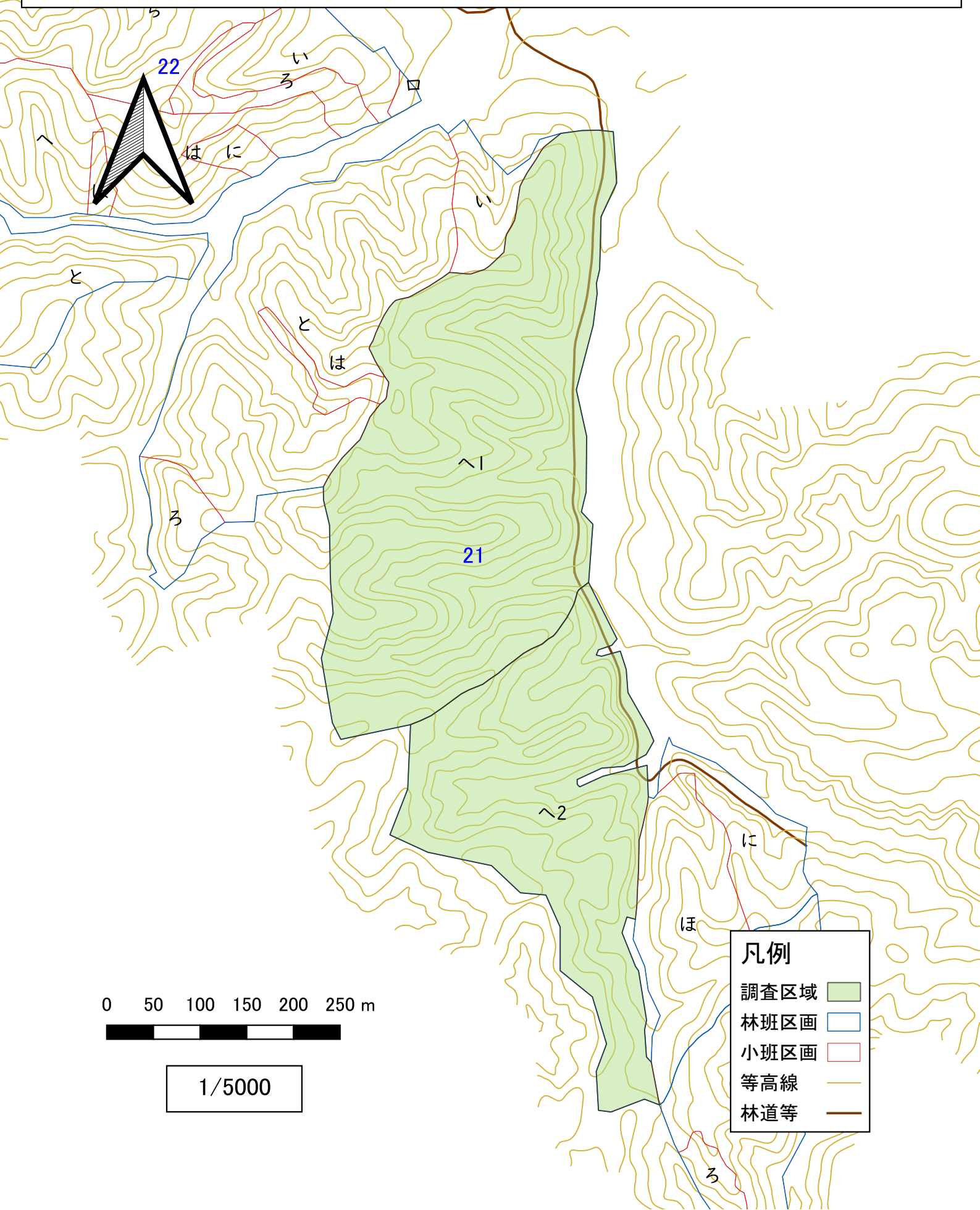
0 50 100 150 200 250 m



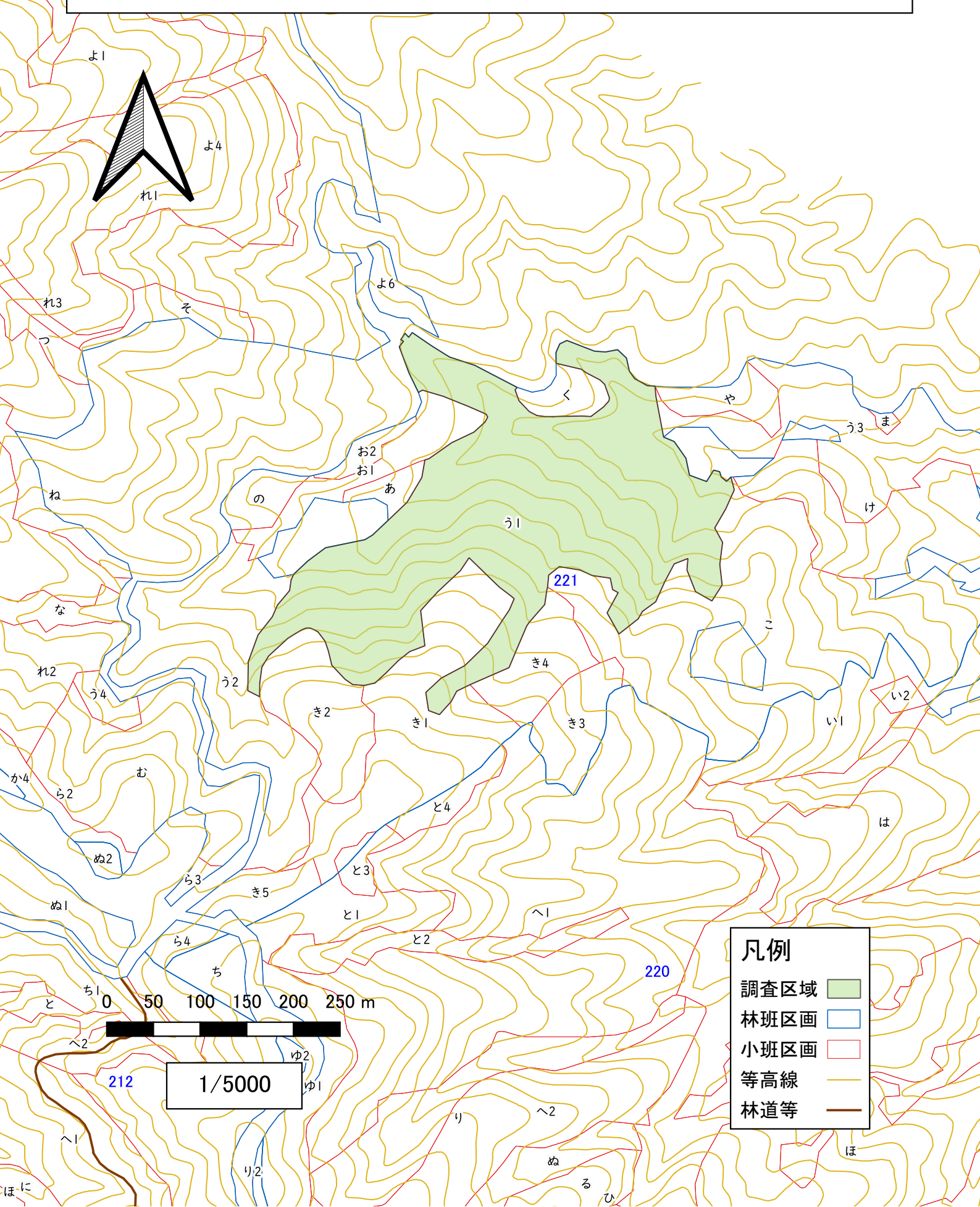
1/5000

凡例	
調査区域	
林班区画	
小班区画	
等高線	
林道等	

令和8年度第1回収穫調査業務委託予定箇所区域図
東茨城郡城里町 吉ヶ沢国有林 21へ1・へ2 林小班 (分収育林)



令和8年度第1回収穫調査業務委託予定箇所区域図
石岡市 上人入国有林 221う1 林小班 (分収育林)

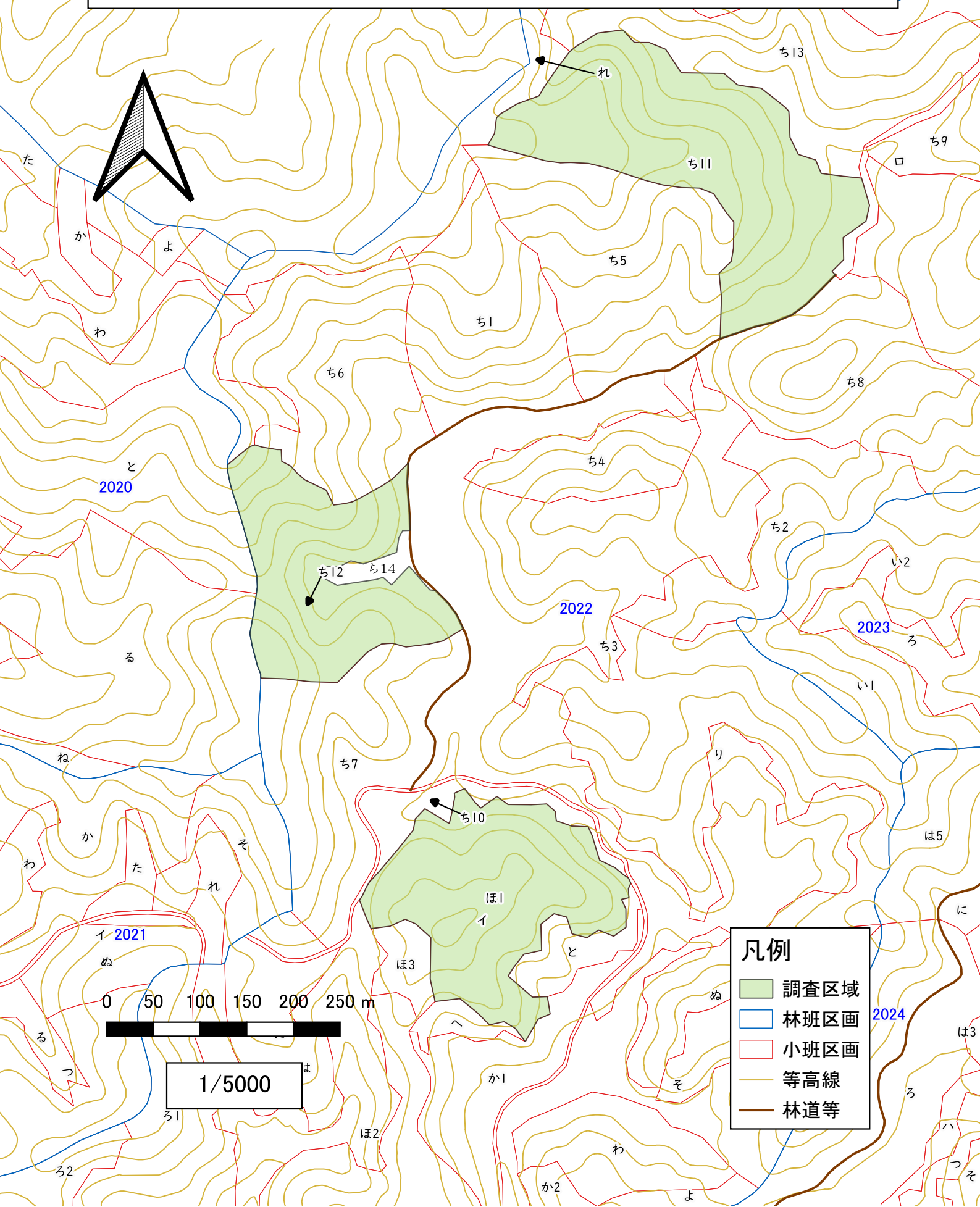


- 凡例
- 調査区域
 - 林班区画
 - 小班区画
 - 等高線
 - 林道等

0 50 100 150 200 250 m

1/5000

令和8年度第1回収穫調査業務委託予定箇所区域図
常陸太田市 上田代国有林
2022ほ1・ち11・ち12 林小班（分収育林）



- 凡例
- 調査区域
 - 林班区画
 - 小班区画
 - 等高線
 - 林道等

2020

2022

2023

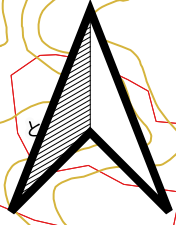
2021

2024

0 50 100 150 200 250 m

1/5000

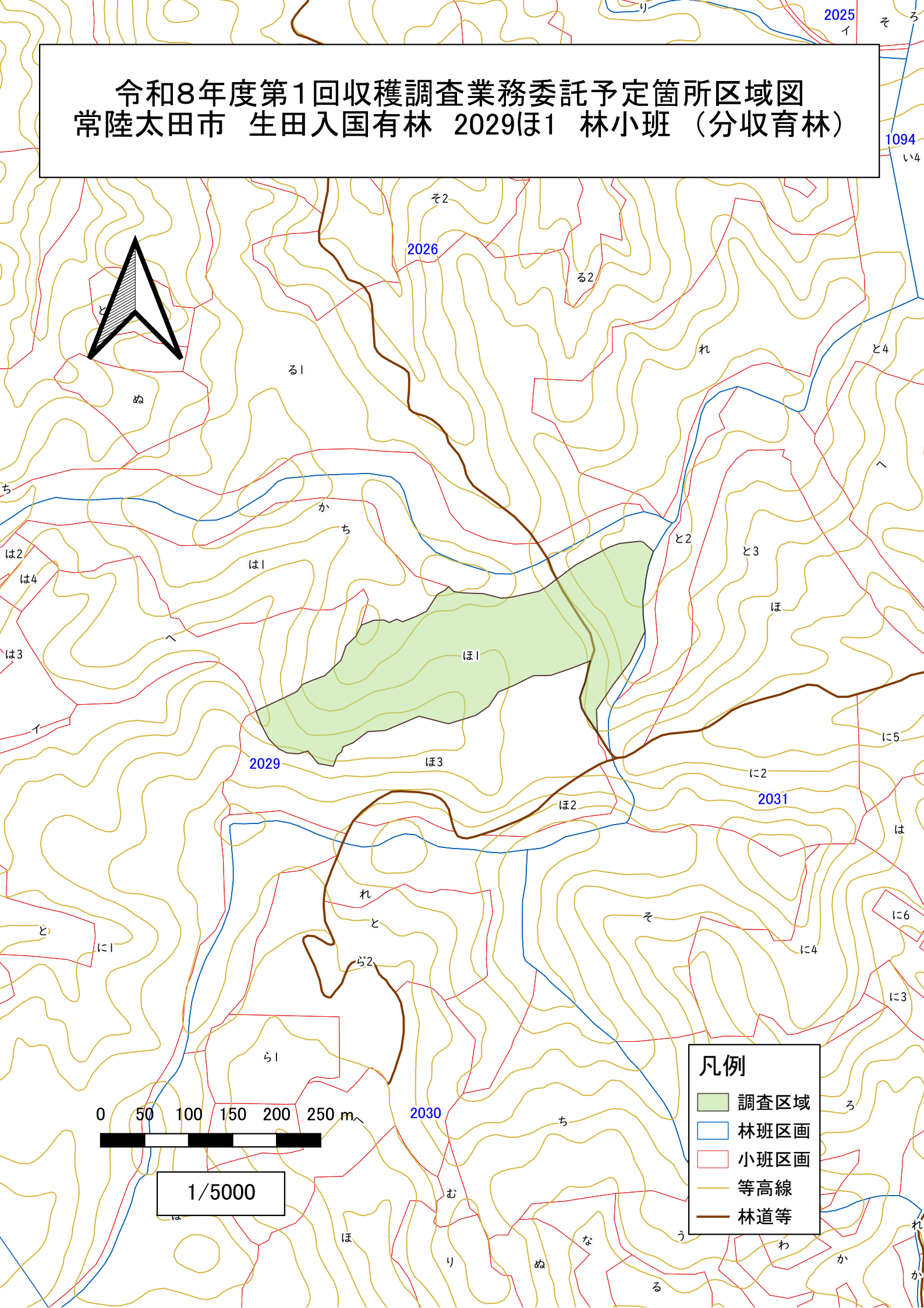
令和8年度第1回収穫調査業務委託予定箇所区域図
常陸太田市 生田入国有林 2029ほ1 林小班 (分収育林)



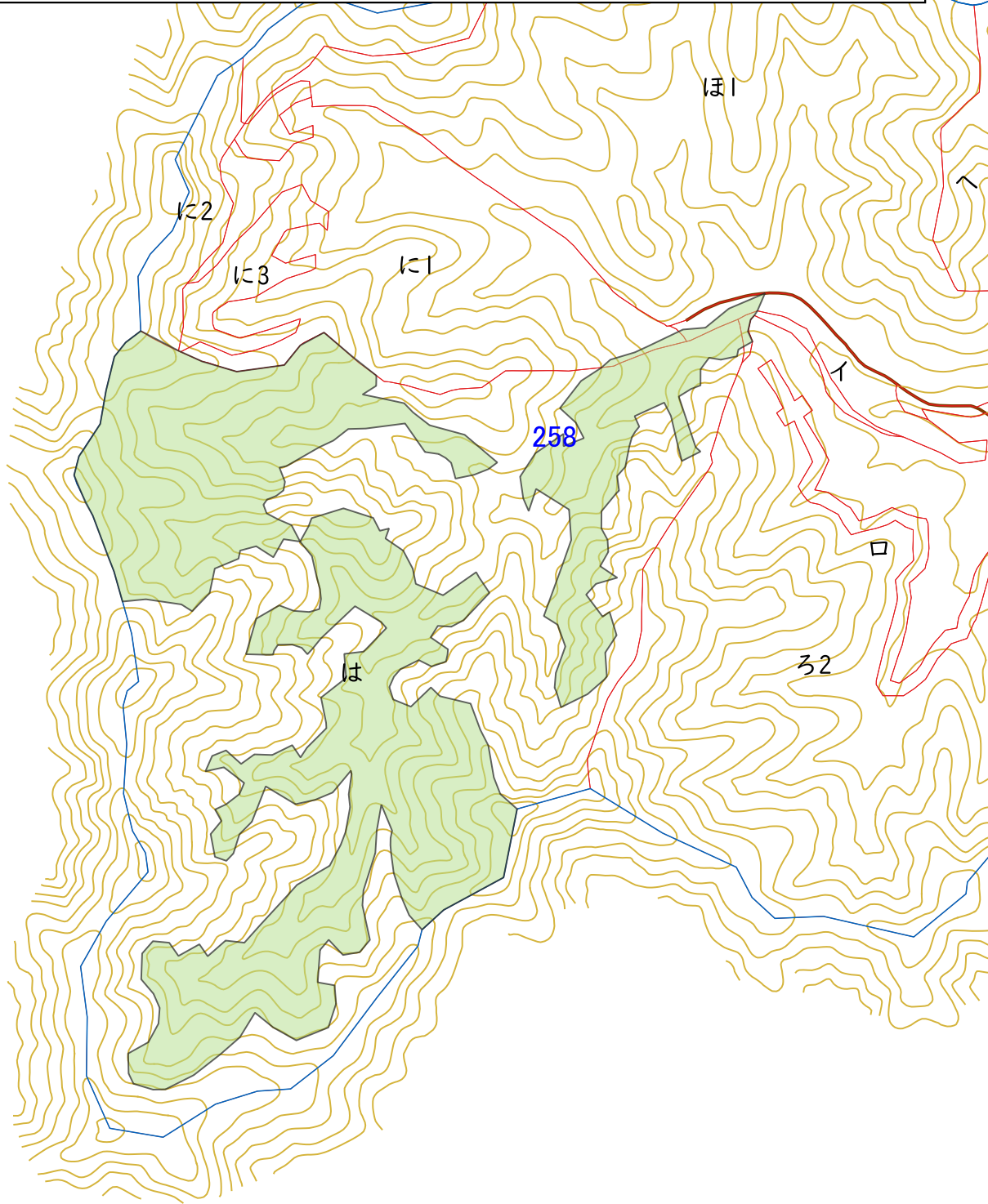
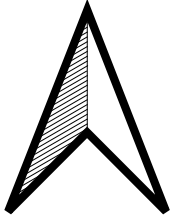
0 50 100 150 200 250 m

1/5000

- 凡例
- 調査区域
 - 林班区画
 - 小班区画
 - 等高線
 - 林道等



令和8年度第1回収穫調査業務委託予定箇所区域図
東茨城郡城里町 大沢国有林 258は 林小班 (分収造林)




0 50 100 150 200 250 m




1/5000


凡例

調査区域 

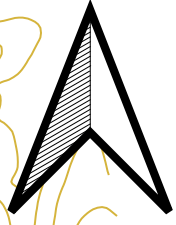
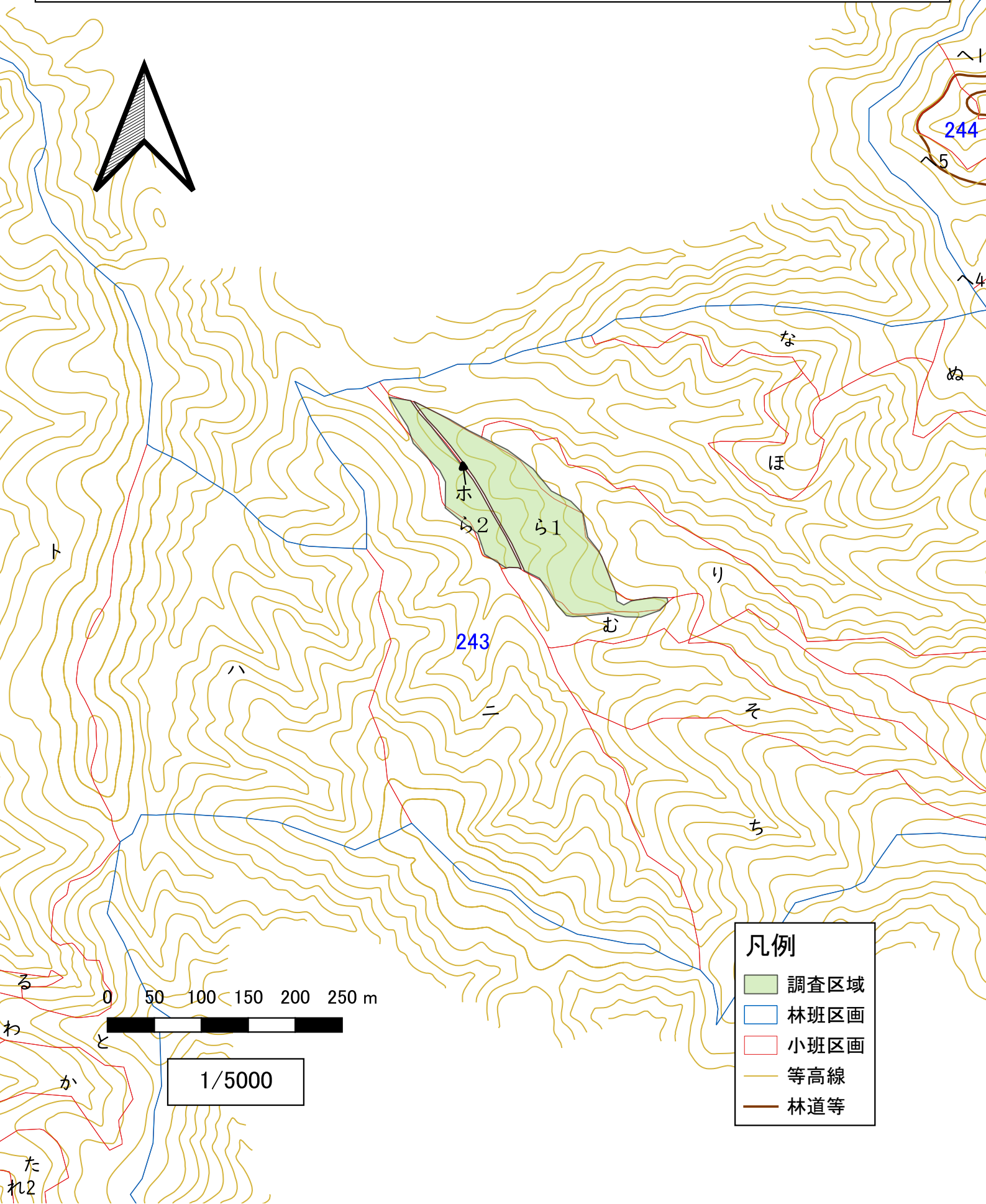
林班区画 

小班区画 

等高線 

林道等 

令和8年度第1回収穫調査業務委託予定箇所区域図
笠間市 大和田ヶ入国有林 243ら1・ら2 林小班 (分収造林)



0 50 100 150 200 250 m

1/5000

- 凡例
- 調査区域
 - 林班区画
 - 小班区画
 - 等高線
 - 林道等

令和8年度第1回収穫調査業務委託予定箇所区域図
日立市 黒坂山国有林 1143い 林小班 (分収造林)



0 50 100 150 200 250 m

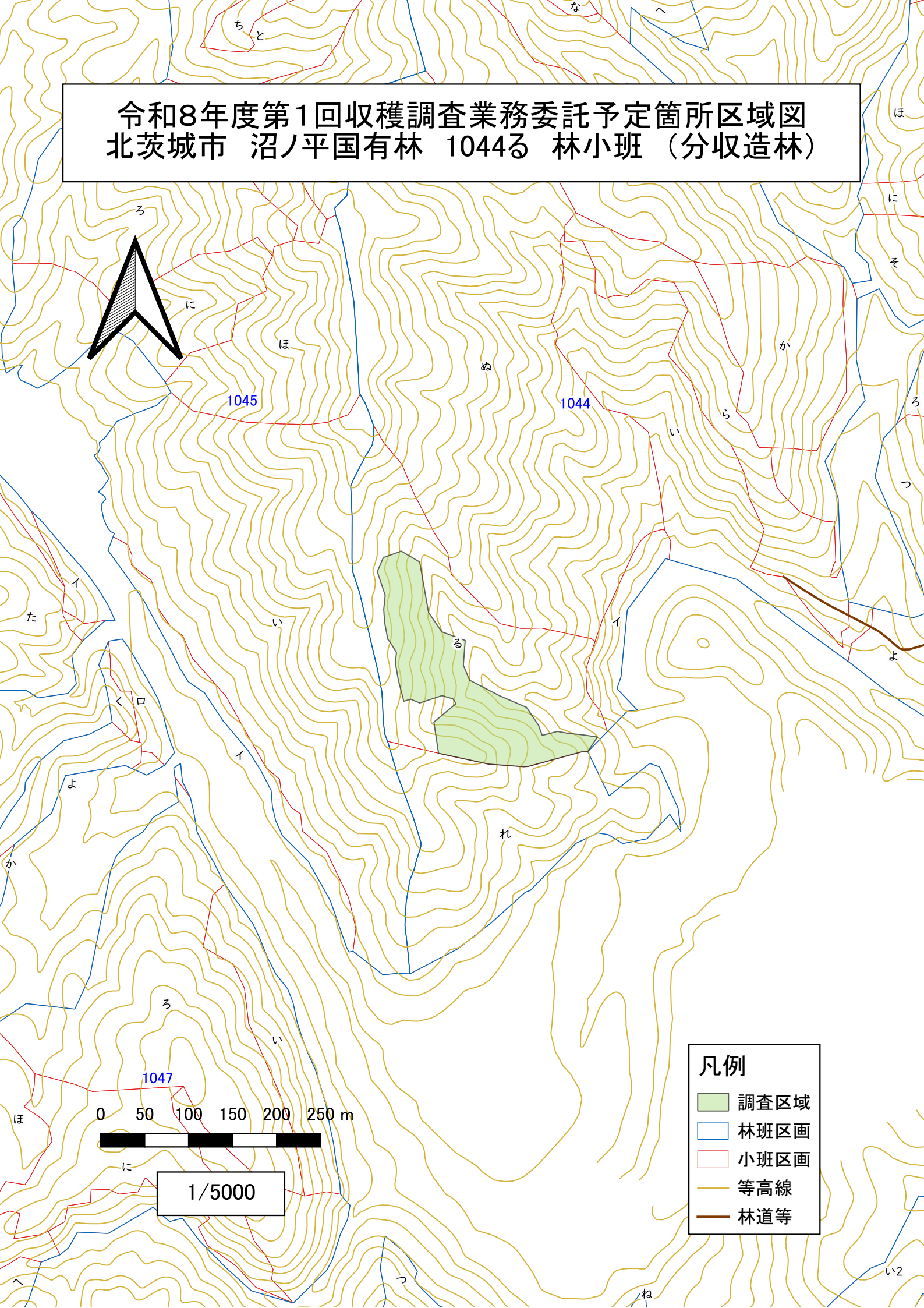


1/5000

凡例

- 調査区域
- 林班区画
- 小班区画
- 等高線
- 林道等

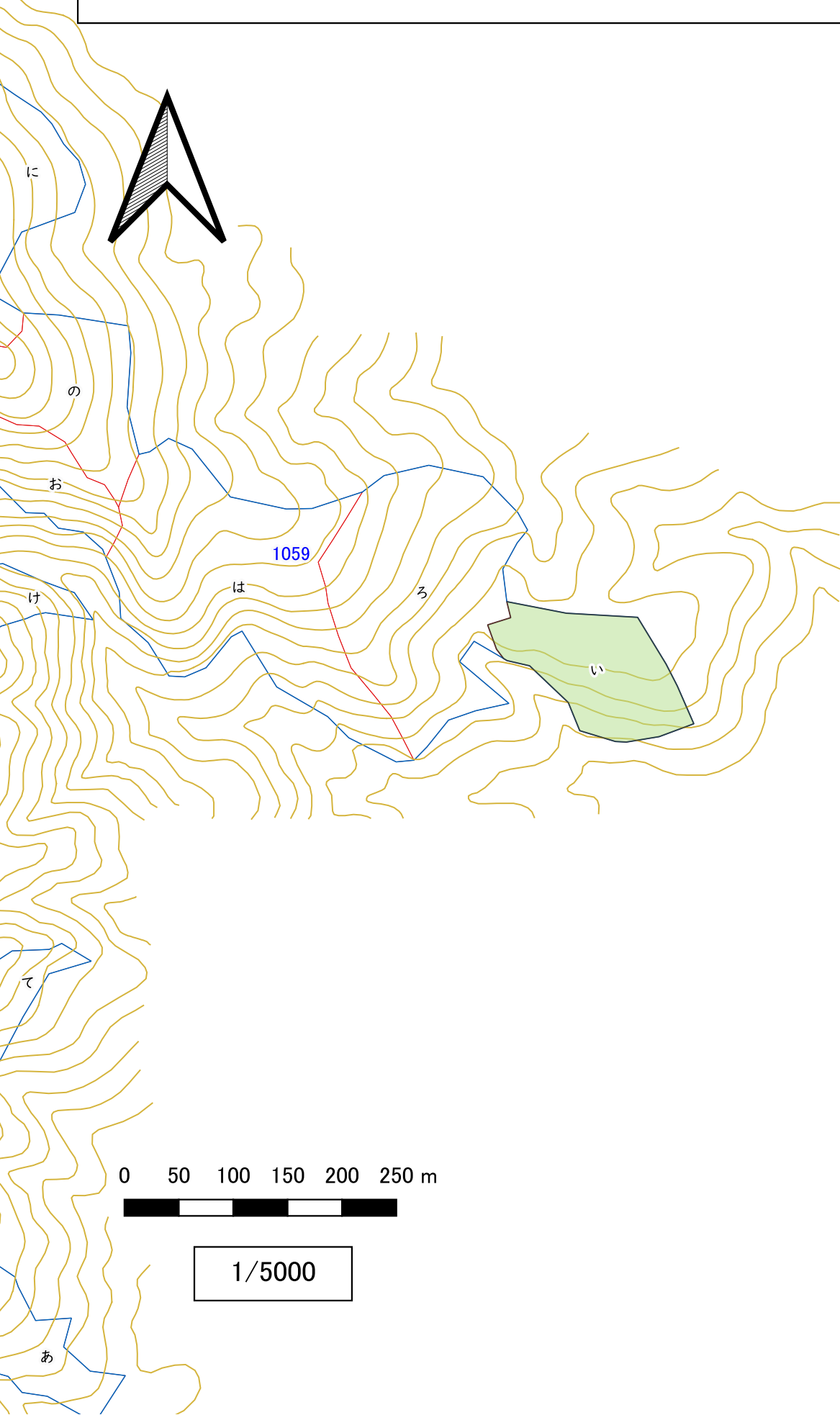
令和8年度第1回収穫調査業務委託予定箇所区域図
北茨城市 沼ノ平国有林 1044る 林小班 (分収造林)



1/5000

- 凡例
- 調査区域
 - 林班区画
 - 小班区画
 - 等高線
 - 林道等

令和8年度第1回収穫調査業務委託予定箇所区域図
北茨城市 北山国有林 1059い 林小班（分収造林）



- 凡例
- 調査区域
 - 林班区画
 - 小班区画
 - 等高線
 - 林道等

0 50 100 150 200 250 m



1/5000

