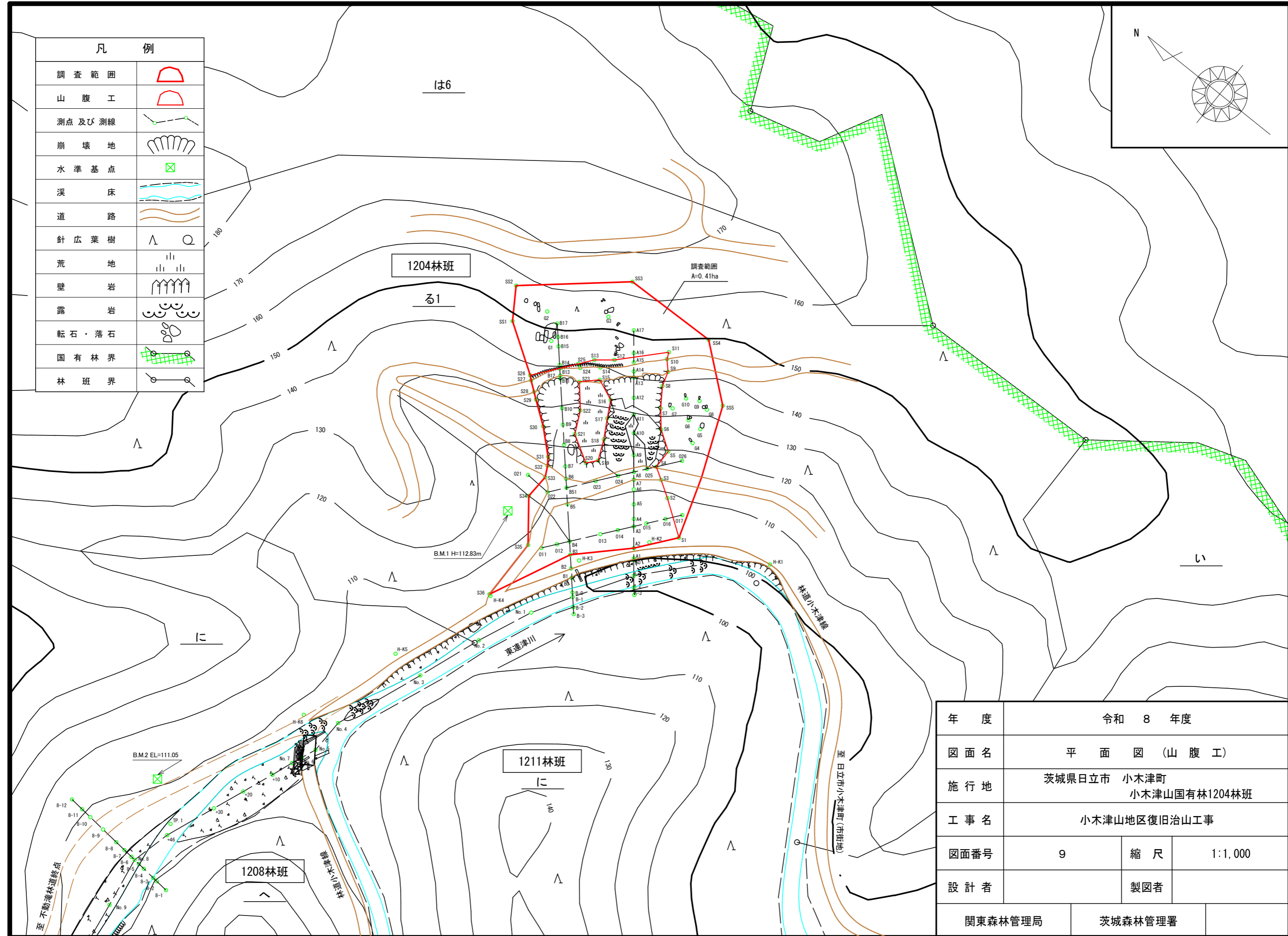
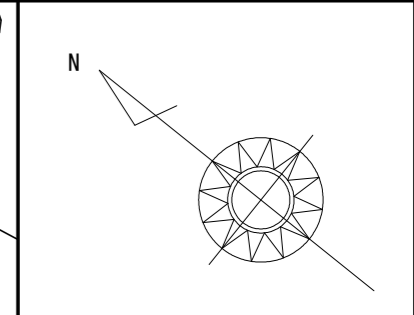
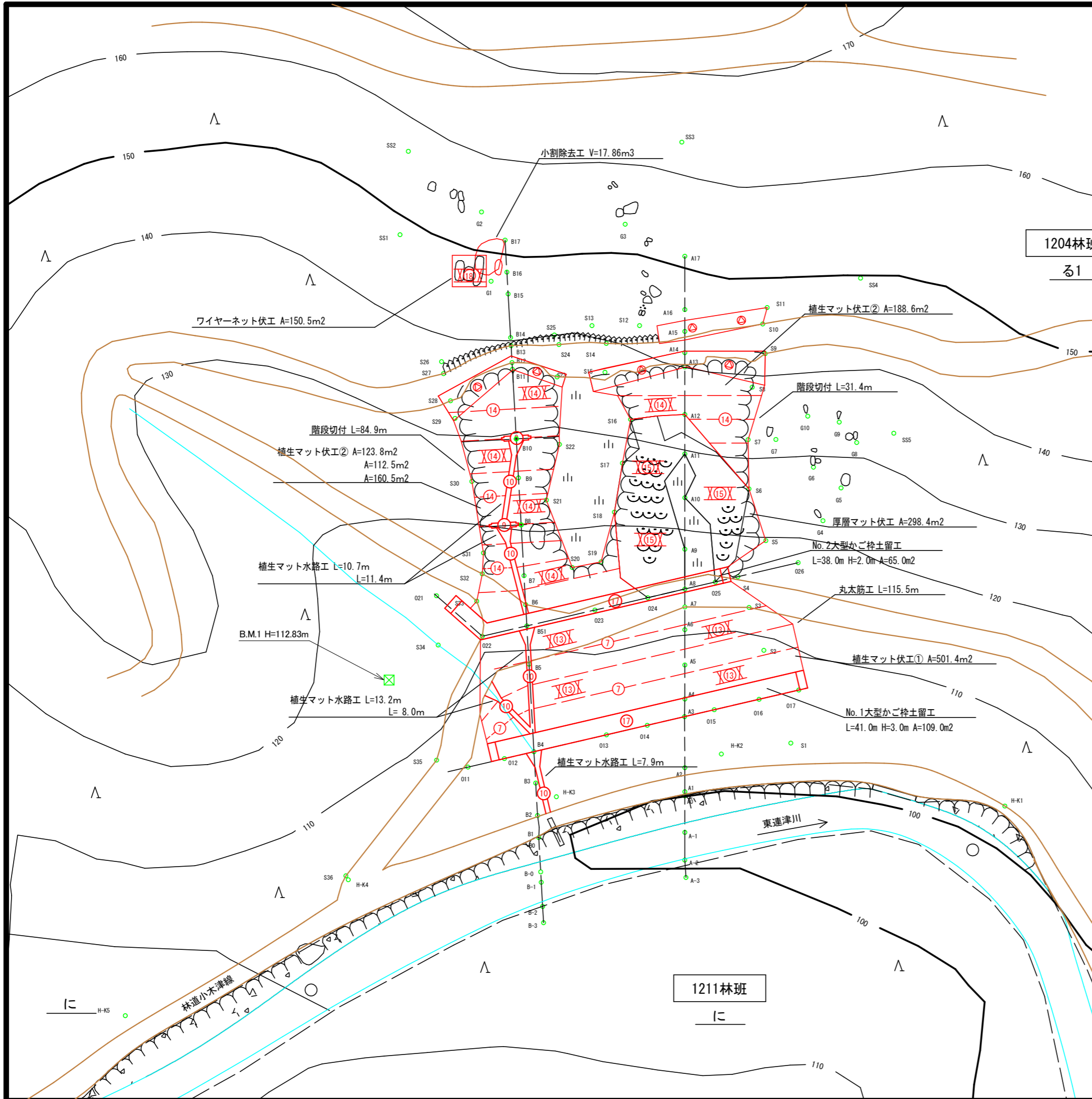
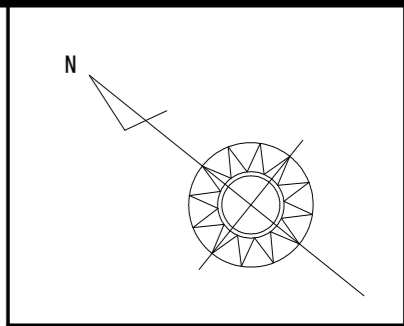


凡 例	
調査範囲	
山腹工	
測点及び測線	
崩壊地	
水準基点	
溪床	
道路	
針広葉樹	
荒地	
壁岩	
露岩	
転石・落石	
国有林界	
林班界	

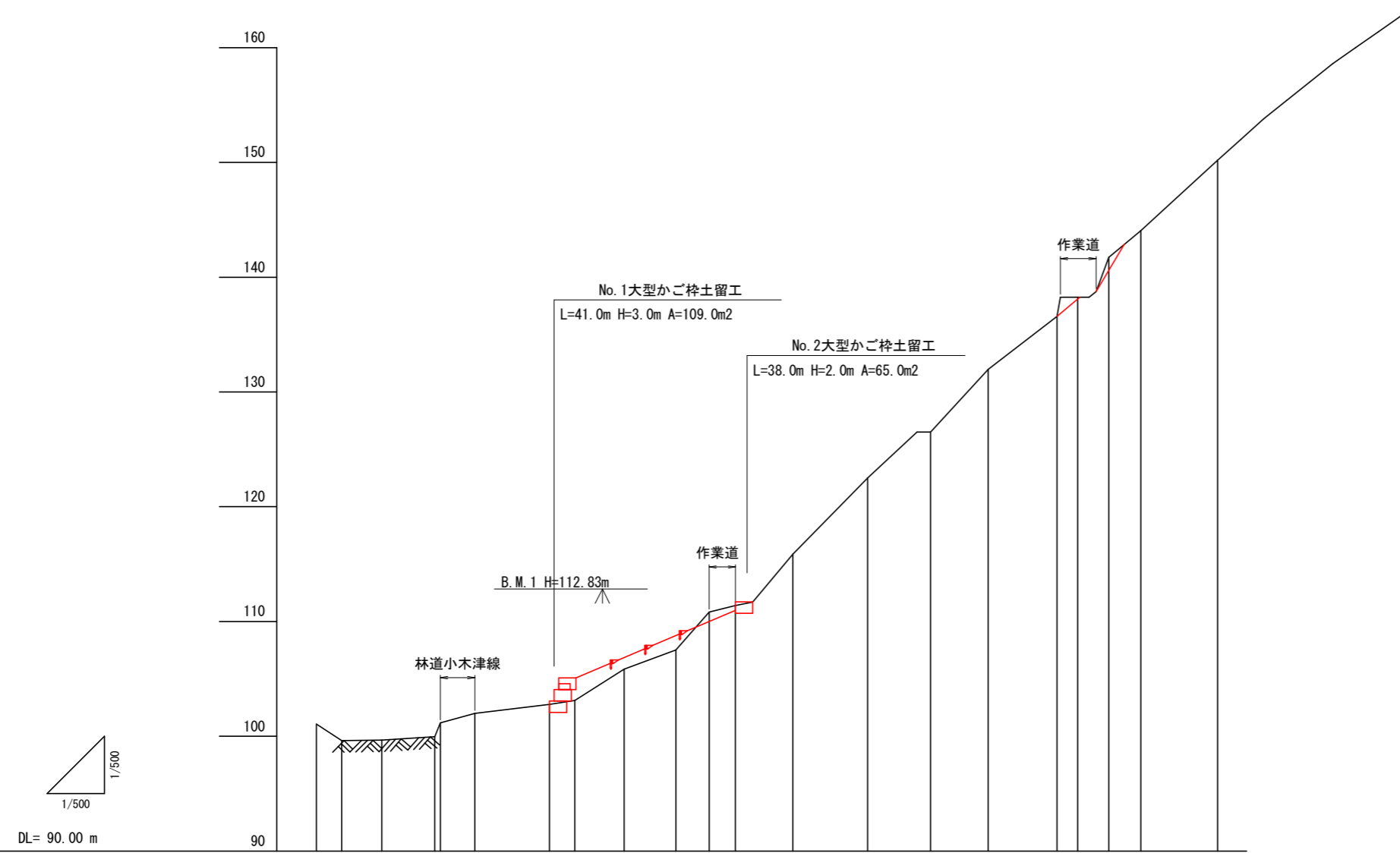


年度	令和 8 年度		
図面名	平面図 (山腹工)		
施行地	茨城県日立市 小木津町 小木津山国有林1204林班		
工事名	小木津山地区復旧治山工事		
図面番号	9	縮尺	1:1,000
設計者	製図者		
関東森林管理局		茨城森林管理署	



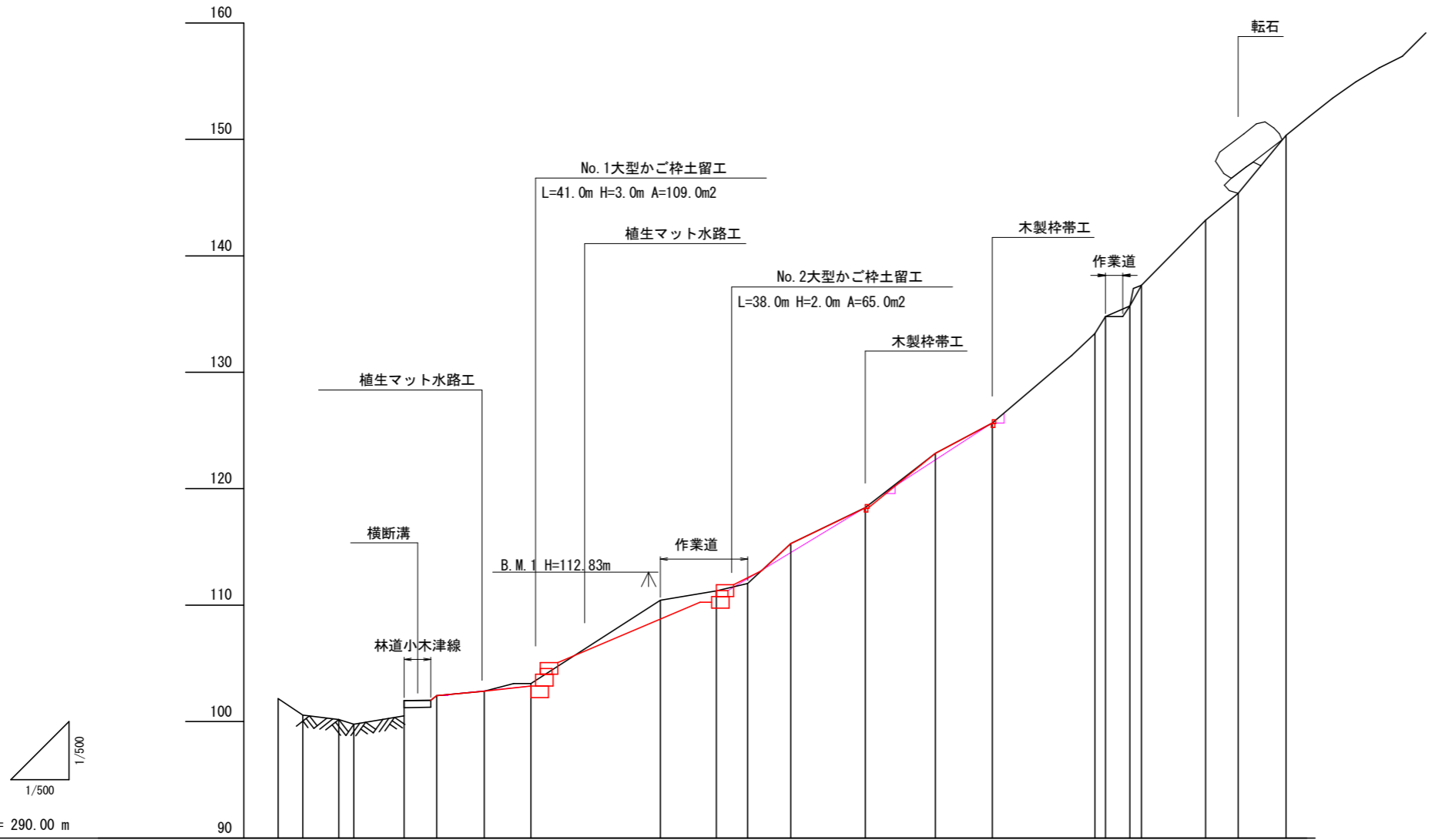
凡 例	
	大型かご枠土留工
	木製枠帯工
	植生マット水路工
	植生マット伏工①
	植生マット伏工②
	厚層マット伏工
	ワイヤーネット伏工
	丸太筋工
	階段切付
	のり切工
	小割除去工

年度	令和 8 年度		
図面名	工 種 配 置 図		
施行地	茨城県日立市 小木津町 小木津山国有林1204林班		
工事名	小木津山地区復旧治山工事		
図面番号	10	縮尺	1:500
設計者	製図者		
関東森林管理局		茨城森林管理署	



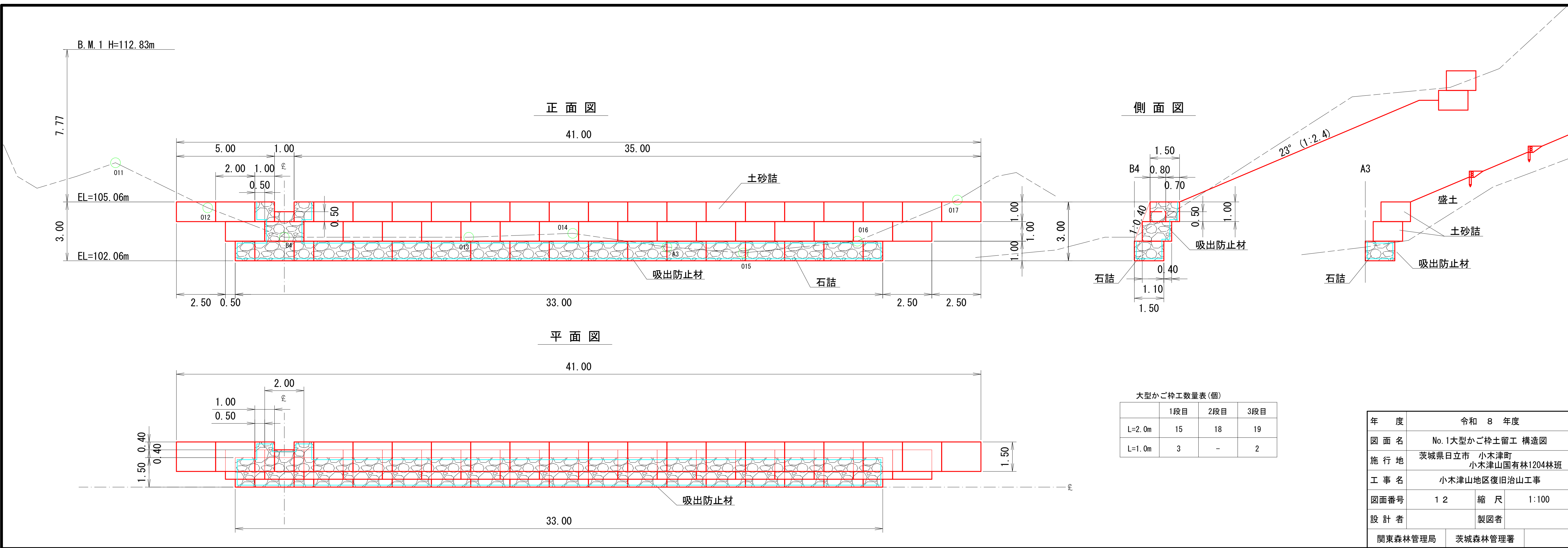
測点	No	-3	-2	-1	A0	A1	A2	A3	A4	A5	A6	A7	A8	A9	A10	A11	A12	A13	A14	A15	A16	A17
水平距離	≡	0.0	2.2	3.5	4.6	0.5	3.0	6.5	2.2	4.3	4.5	2.9	2.3	5.0	6.5	5.5	5.0	6.0	1.8	2.7	2.8	6.7
逓加水平距離	≡	-10.3	-8.1	-4.6	0.0	0.5	3.5	10.0	12.2	16.5	21.0	23.9	26.2	31.2	37.7	43.2	48.2	54.2	56.0	58.7	61.5	68.2
垂直距離	≡	0.00	-1.44	0.03	0.31	1.21	0.82	0.78	0.34	2.72	1.69	3.29	0.57	4.47	6.65	4.00	5.45	4.63	1.66	3.48	2.32	6.14
逓加垂直距離	≡	101.07	99.63	99.66	99.97	101.18	102.00	102.78	103.12	105.84	107.53	110.82	111.39	115.86	122.51	126.51	131.96	136.59	138.25	141.73	144.05	150.19
山腹勾配	°	0.0	-33.2	0.5	3.9	67.5	15.3	6.8	8.8	32.3	20.6	48.6	13.9	41.8	45.7	36.0	47.5	37.7	42.7	52.2	39.6	42.5
平均山腹勾配	°			9.4			26.6			48.6			42.0					41.7				
工作物高	m	3.00							1.00													
床掘深	m	0.72							0.65													

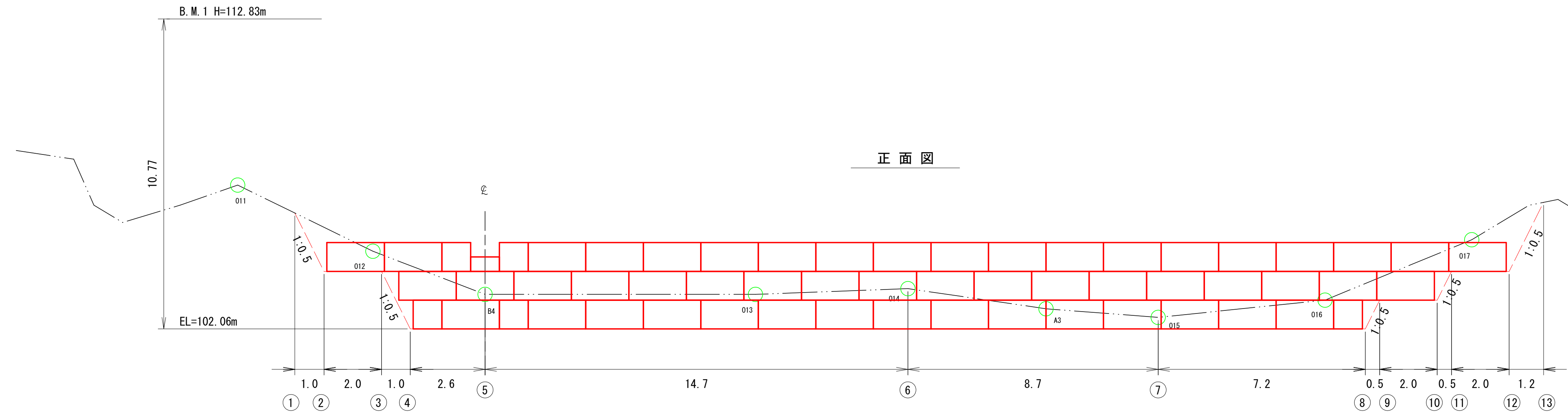
年度	令和 8 年度		
図面名	山腹縦断面図(A測線)		
施行地	茨城県日立市 小木津町 小木津山国有林1204林班		
工事名	小木津山地区復旧治山工事		
図面番号	1 1	縮尺	1:500
設計者	製図者		
関東森林管理局		茨城森林管理署	



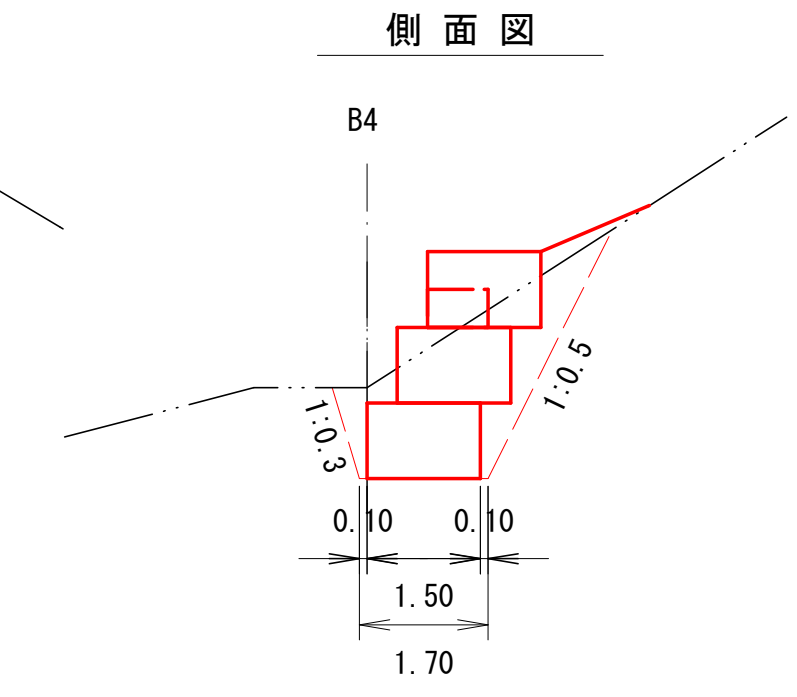
測点	No	-3	-2	-1	0	B0	B1	B2	B3	B4	B5	B5-1	B6	B7	B8	B9	B10	B11	B12	B13	B14	B15	B16	B17
水平距離	≡	0.0	2.1	3.1	1.3	4.3	2.8	4.1	4.0	11.1	4.8	2.7	3.7	6.4	6.0	4.9	8.8	0.9	2.1	1.0	5.5	2.8	4.1	
透加水平距離	≡	-10.8	-8.7	-5.6	-4.3	0.0	2.8	6.9	10.9	22.0	26.8	29.5	33.2	39.6	45.6	50.5	59.3	60.2	62.3	63.3	68.8	71.6	75.7	
垂直距離	≡	0.00	-1.42	-0.39	-0.39	0.72	1.73	0.38	0.65	7.16	0.80	0.64	3.42	3.09	4.66	2.61	7.69	1.45	0.92	1.78	5.57	2.31	4.98	
透加垂直距離	≡	101.98	100.56	100.17	99.78	100.50	101.80	102.23	102.61	103.26	110.42	111.22	111.86	115.28	118.37	123.03	125.64	133.33	134.78	135.70	137.48	143.05	145.36	150.34
山腹勾配	°	0.0	-34.1	-7.2	-16.7	9.5	31.7	5.3	9.2	32.8	9.5	13.3	42.7	25.8	37.8	28.0	41.1	58.2	23.7	60.7	45.4	39.5	50.5	
平均山腹勾配	°	7.6		32.8			32.8			46.0														
工作物高	m	3.00									2.00													
床掘深	m	1.20									1.48													

年度	令和 8 年度		
図面名	山腹縦断面図(B測線)		
施行地	茨城県日立市 小木津町 小木津山国有林1204林班		
工事名	小木津山地区復旧治山工事		
図面番号	1 1	縮尺	1:500
設計者	製図者		
関東森林管理局		茨城森林管理署	

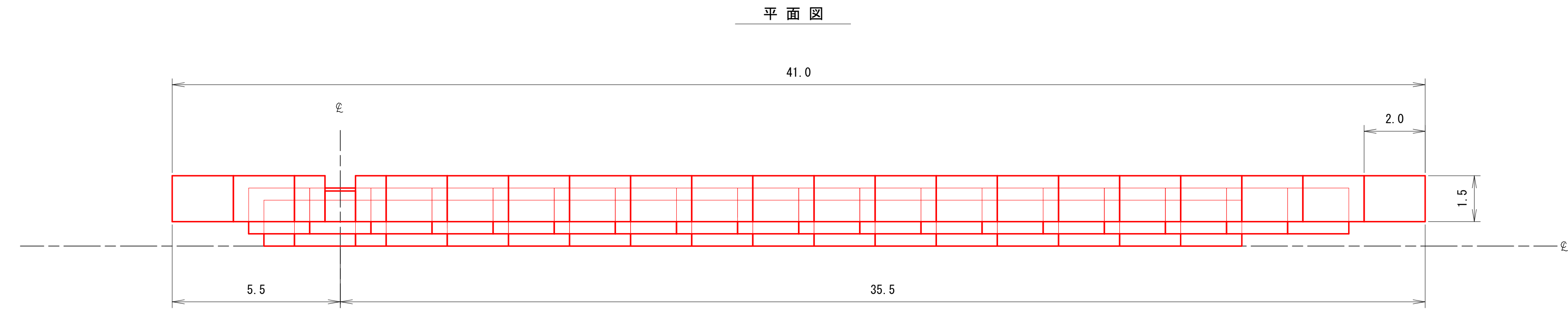




正面図

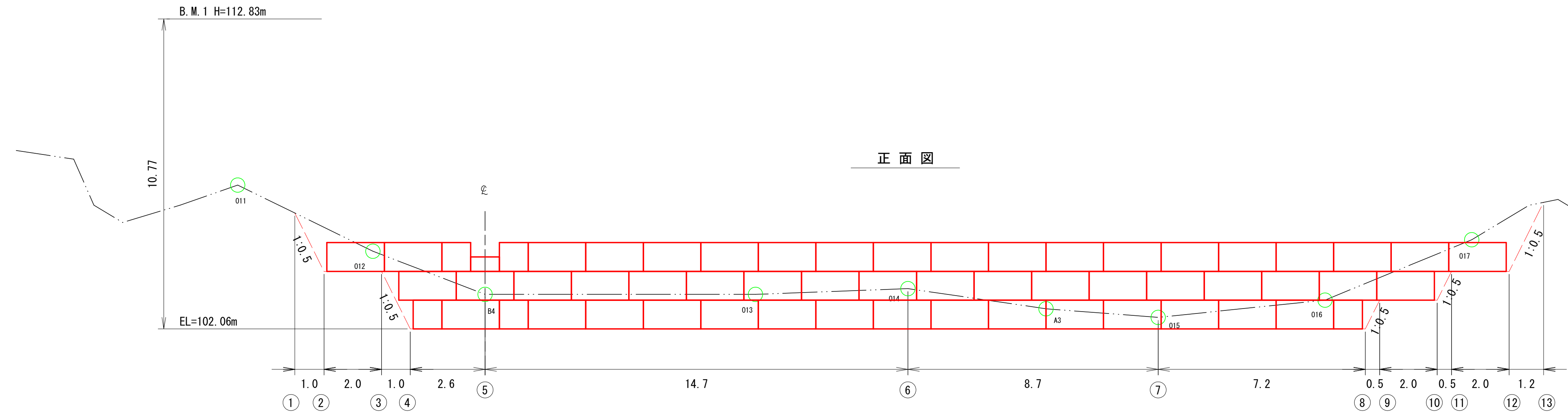


側面図

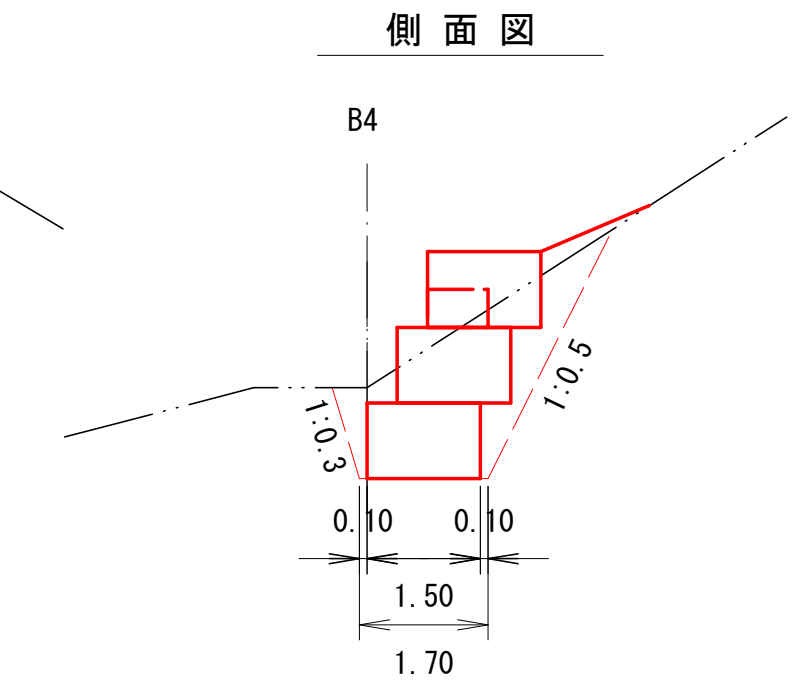


平面図

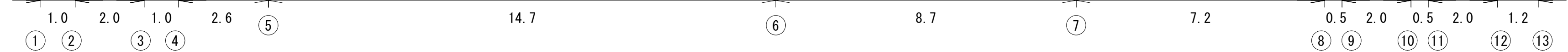
年度	令和 8 年度		
図面名	No.1大型かご柁土留工 床掘・掘削図		
施行地	茨城県日立市 小木津町 小木津山国有林1204林班		
工事名	小木津山地区復旧治山工事		
図面番号	13	縮尺	1:100
設計者		製図者	
関東森林管理局	茨城森林管理署		



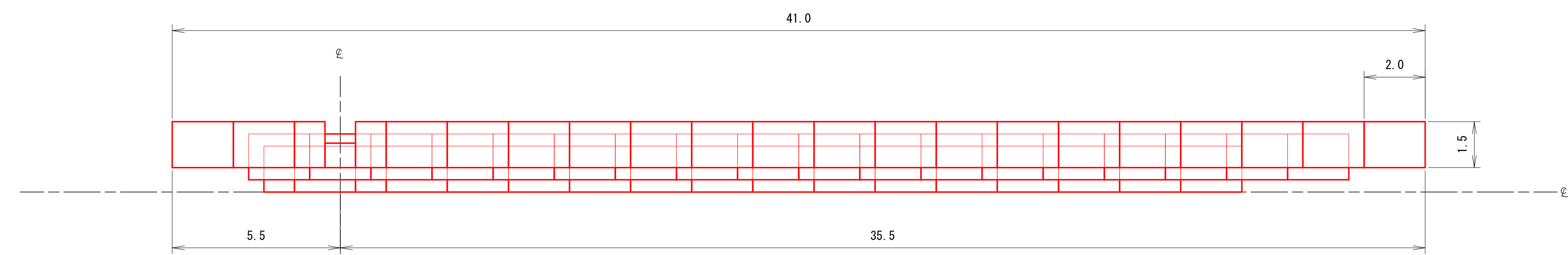
正面図



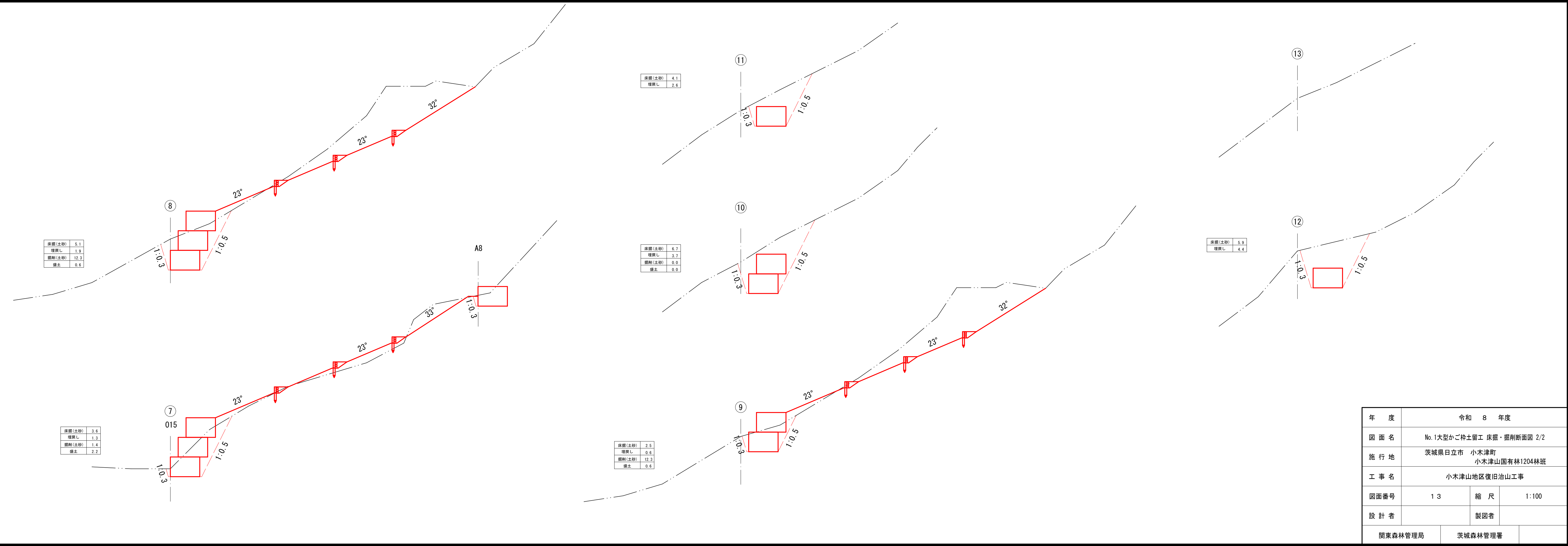
側面図



平面図



年度	令和 8 年度		
図面名	No.1大型かご柁土留工 床掘・掘削図		
施行地	茨城県日立市 小木津町 小木津山国有林1204林班		
工事名	小木津山地区復旧治山工事		
図面番号	13	縮尺	1:100
設計者		製図者	
関東森林管理局	茨城森林管理署		



床掘(土砂)	5.1
埋戻し	1.9
掘削(土砂)	12.3
盛土	0.6

床掘(土砂)	4.1
埋戻し	2.6

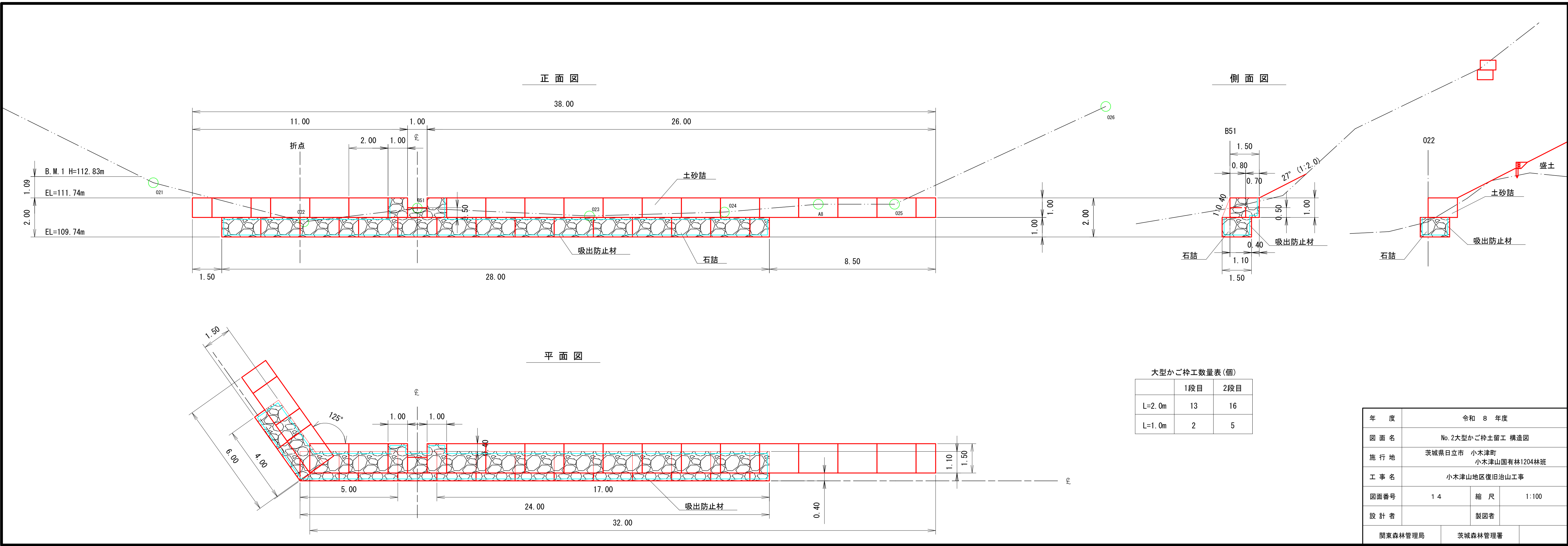
床掘(土砂)	5.9
埋戻し	4.4

床掘(土砂)	3.6
埋戻し	1.3
掘削(土砂)	1.4
盛土	2.2

床掘(土砂)	6.7
埋戻し	3.7
掘削(土砂)	0.0
盛土	0.0

床掘(土砂)	2.5
埋戻し	0.6
掘削(土砂)	12.3
盛土	0.6

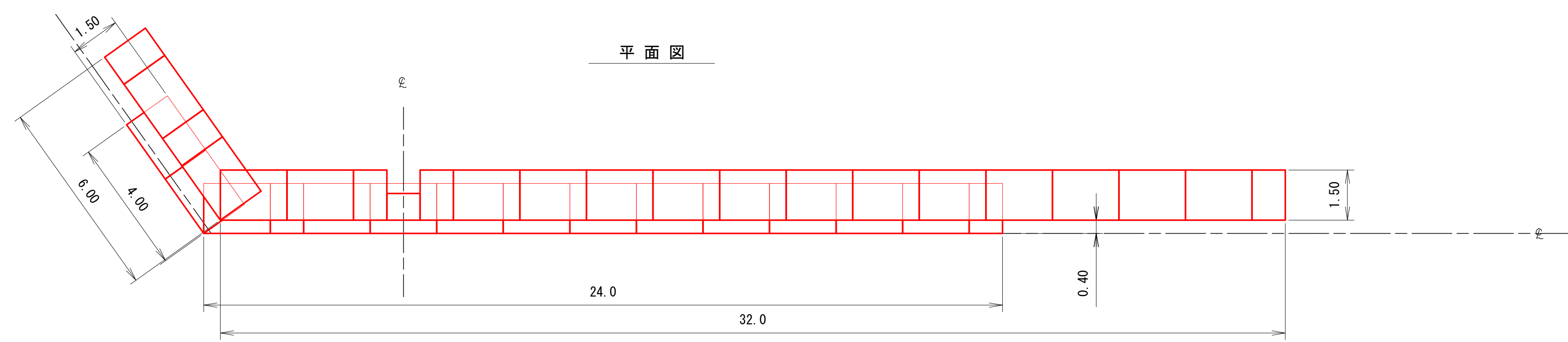
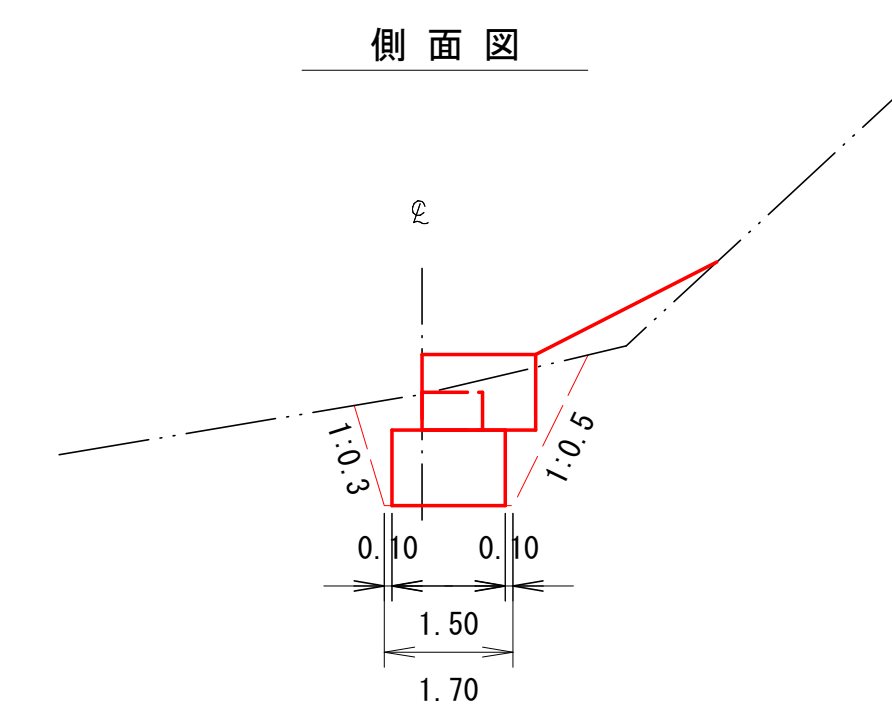
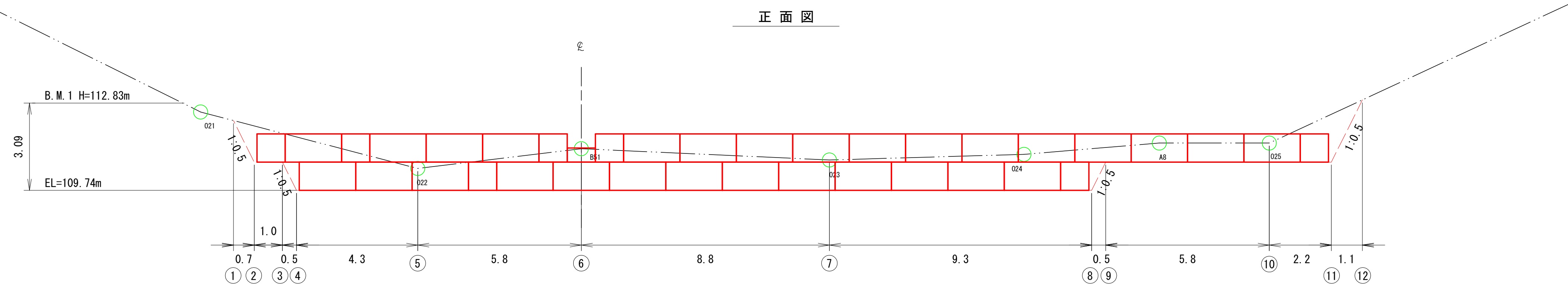
年度	令和 8 年度		
図面名	No.1大型かご枠土留工 床掘・掘削断面図 2/2		
施行地	茨城県日上市 小木津町 小木津山国有林1204林班		
工事名	小木津山地区復旧治山工事		
図面番号	13	縮尺	1:100
設計者		製図者	
関東森林管理局		茨城森林管理署	



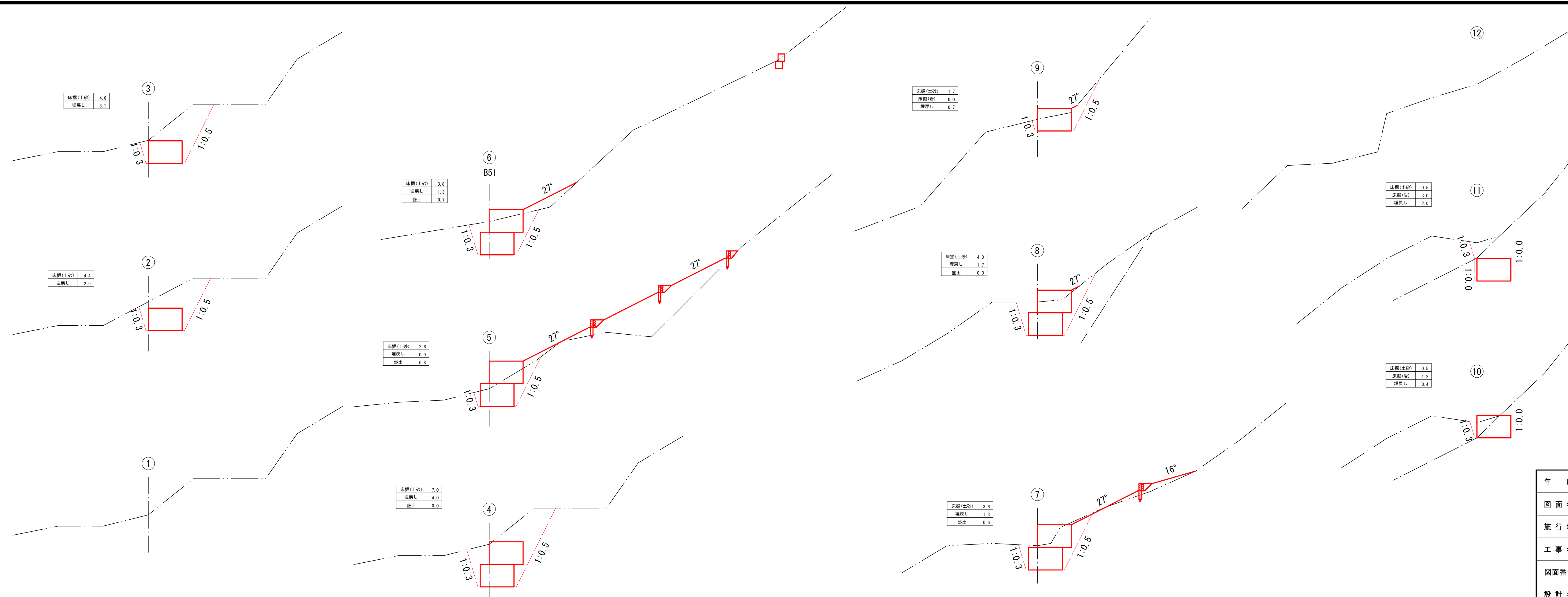
大型かご枠工数量表(個)

	1段目	2段目
L=2.0m	13	16
L=1.0m	2	5

年度	令和 8 年度		
図面名	No.2大型かご枠土留工 構造図		
施行地	茨城県日立市 小木津町 小木津山国有林1204林班		
工事名	小木津山地区復旧治山工事		
図面番号	14	縮尺	1:100
設計者			製図者
関東森林管理局	茨城森林管理署		



年度	令和 8 年度		
図面名	No. 2大型かご枠土留工 床掘・掘削図		
施行地	茨城県日立市 小木津町 小木津山国有林1204林班		
工事名	小木津山地区復旧治山工事		
図面番号	15	縮尺	1:100
設計者		製図者	
関東森林管理局		茨城森林管理署	



年度	令和 8 年度		
図面名	No.2大型かご柵土留工 床掘・掘削断面図		
施行地	茨城県日立市 小木津町 小木津山国有林1204林班		
工事名	小木津山地区復旧治山工事		
図面番号	15	縮尺	1:100
設計者			製図者
関東森林管理局		茨城森林管理署	