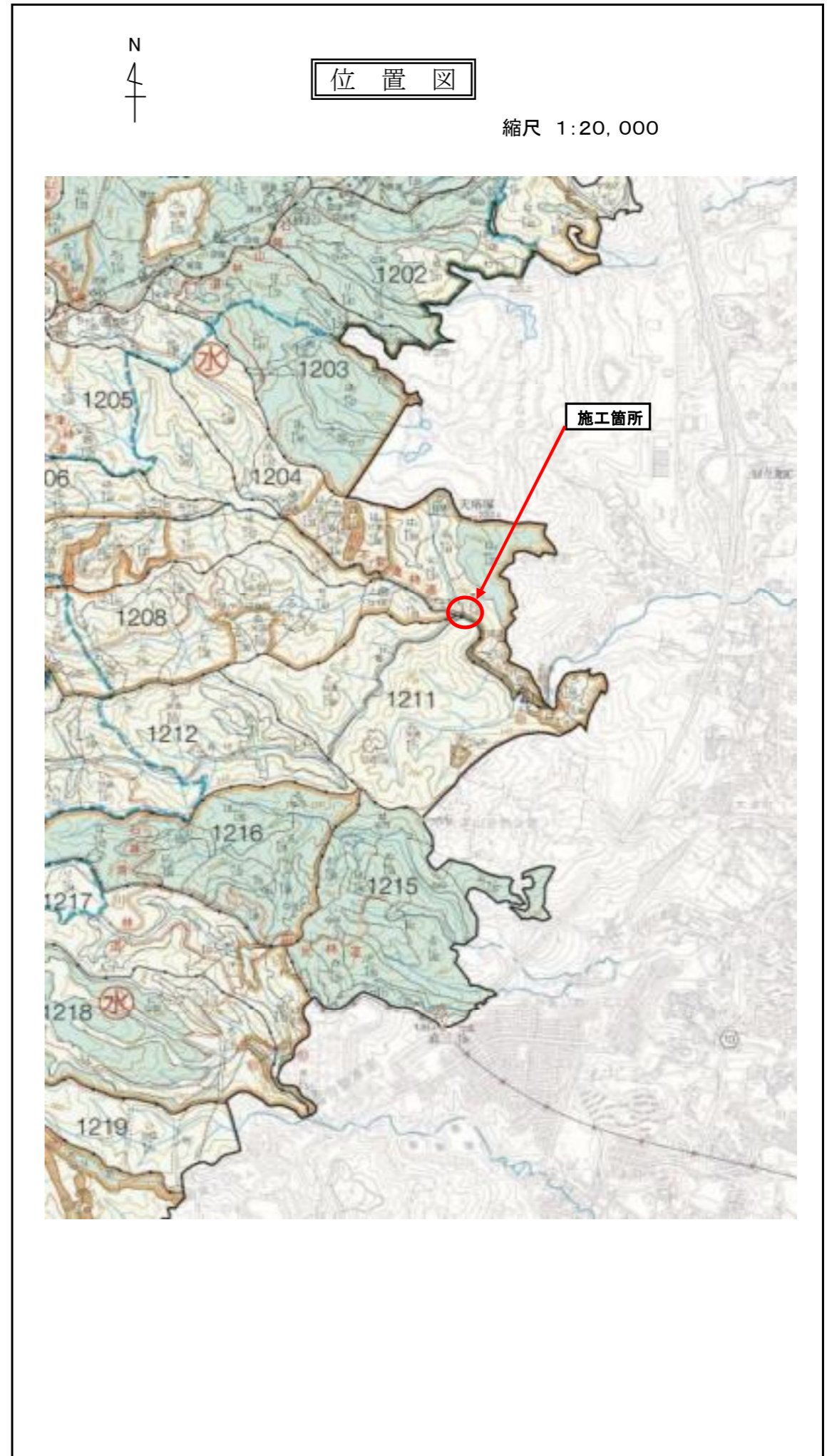
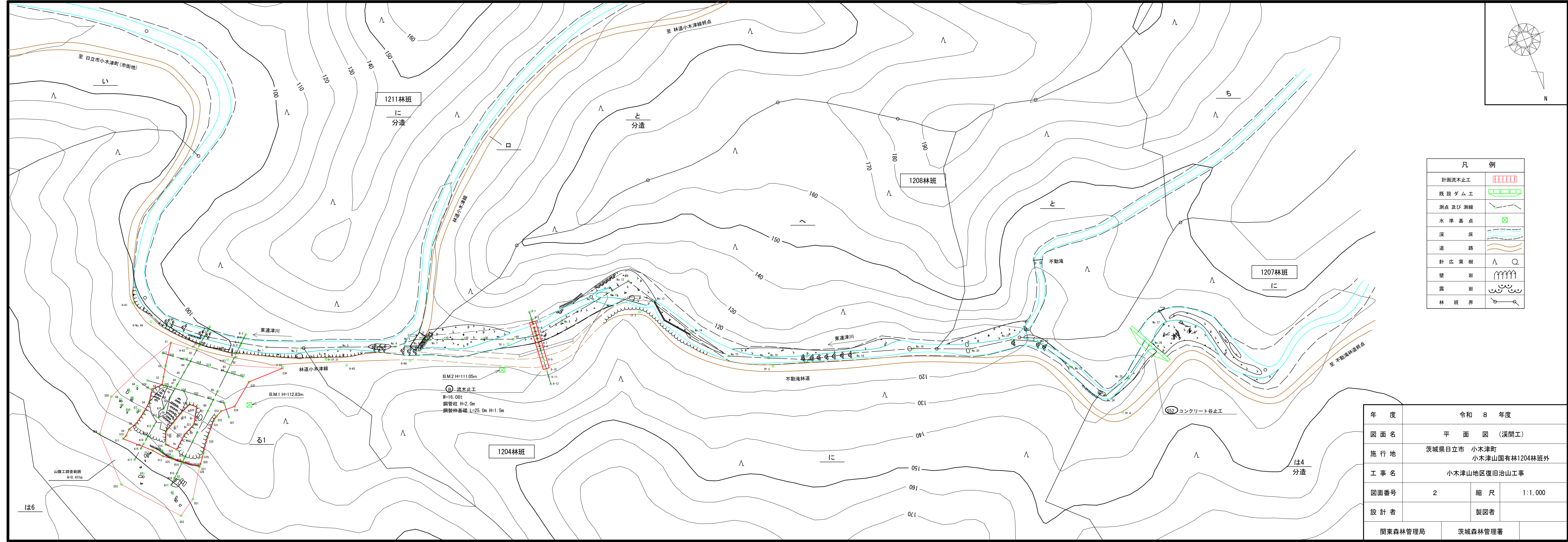


令和 8 年度

施工地	茨城県日立市小木津町 小木津山国有林1204林班外								
工事名	小木津山地区復旧治山工事 設計図								
工種	溪間工 山腹工	数量	1.28 ha	山腹安 定面積	7.62 ha	貯砂量	— m ³	現溪床 勾配	3.7 %
集水面積	430 ha	崩壊地 の方位	南	山腹平 均傾斜	40 度	海拔高	100~160 m	計画 勾配	— %
		有林地	— %	無林地	— %	年間 降水量	1451 mm	最大日 雨量	269 mm
地質	花崗岩、緑色片岩								
関東森林管理局 茨城森林管理署									

図 面 目 録		
番 号	図 面 名	葉 枚
1	位置図	1
2	平面図（溪間工）	1
3	溪床縦断面図	1
4	流木止工構造図	1
5	流木止工床掘図	1
6	河床整理断面図	1
7	流木止工標準図	1
8	空転石積工標準図	1
9	平面図（山腹工）	1
10	工種配置図（山腹工）	1
11	山腹縦断面図（A測線・B測線）	2
12	No.1 大型かご枠土留工構造図	1
13	No.1 大型かご枠土留工床掘図・掘削図・断面図	3
14	No.2 大型かご枠土留工構造図	1
15	No.2 大型かご枠土留工床掘図・掘削図・断面図	2
16	大型かご枠標準図	2
17	かご枠標準図	1
18	のり切工計算図	2
19	ワイヤーネット伏工構造図	1
20	ワイヤーネット伏工標準図	1
21	植生マット水路工標準図	1
22	木製枠帯工標準図	2
23	丸太筋工標準図	1
24	階段切付標準図	1
25	植生マット伏工①標準図	1
26	植生マット伏工②標準図	1
27	厚層マット伏工標準図	1

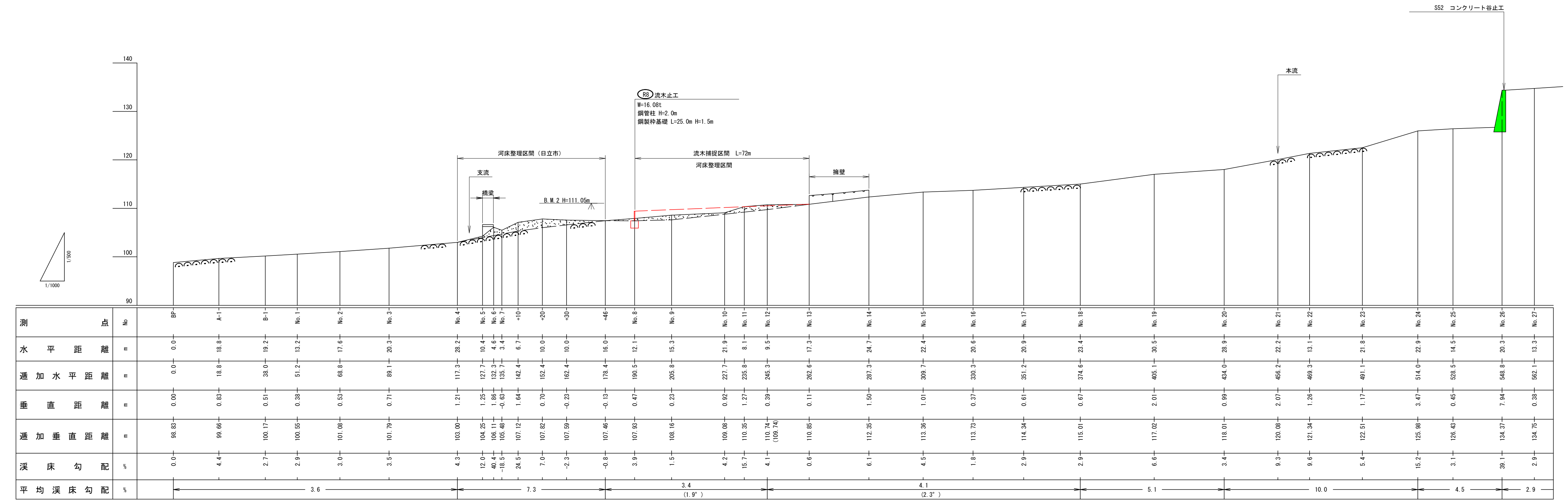




凡 例	
計画流木止工	[Red dashed line symbol]
既設ダム工	[Green dam symbol]
測点及び測線	[Green survey points and lines symbol]
水準基点	[Green cross symbol]
溪床	[Blue wavy line symbol]
道路	[Orange wavy line symbol]
針広葉樹	[Triangle and circle symbols]
壁岩	[Vertical line symbols]
露岩	[Wavy line symbols]
林班界	[Dashed line symbol]

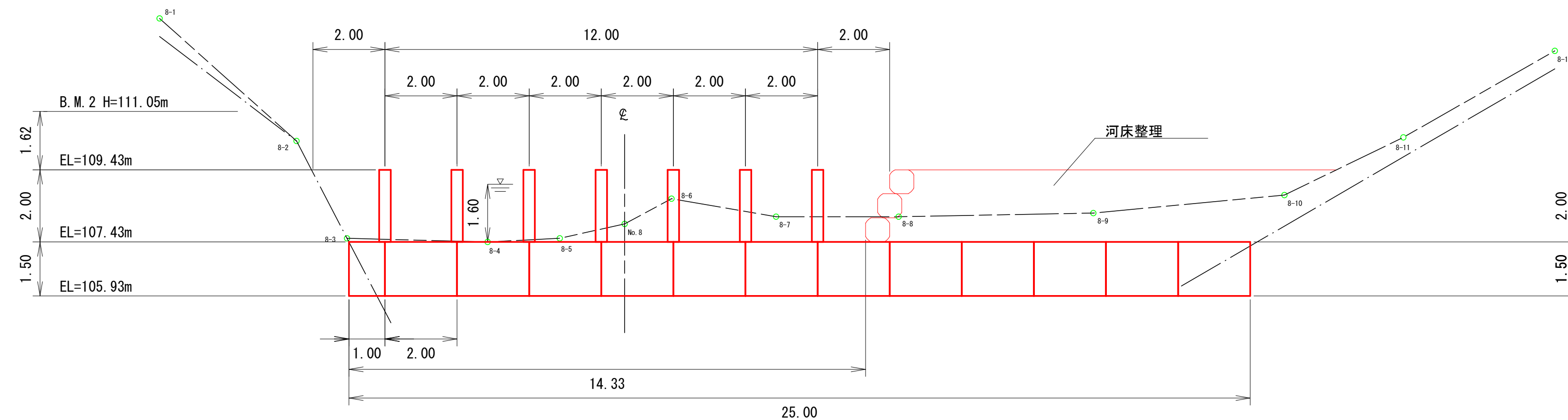
年度	令和 8 年度		
図面名	平面図 (溪間工)		
施行地	茨城県日立市 小木津町 小木津山国有林1204林班外		
工事名	小木津山地区復旧治山工事		
図面番号	2	縮尺	1:1,000
設計者	製図者		
関東森林管理局	茨城森林管理署		

は6

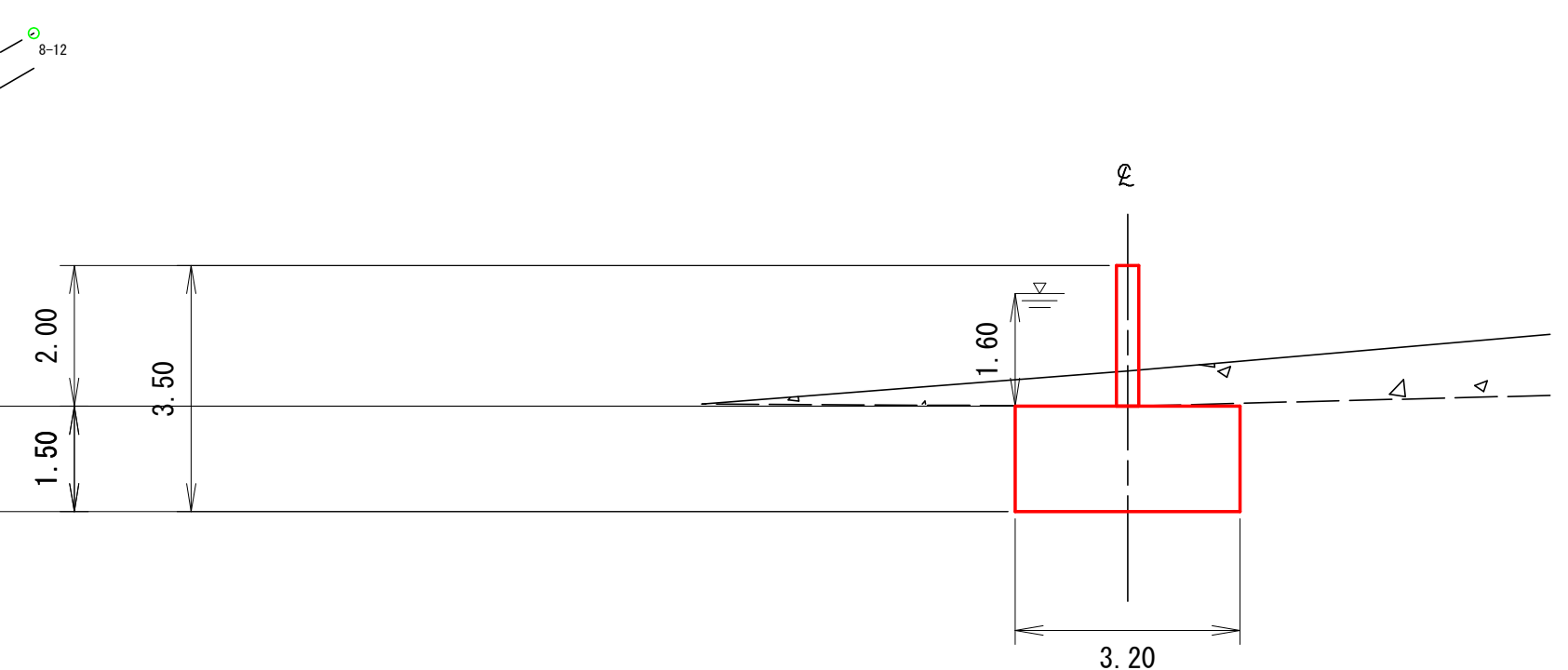


年度	令和 8 年度		
図面名	溪床縦断面図		
施行地	茨城県日立市 小木津町 小木津山国有林1204林班外		
工事名	小木津山地区復旧治山工事		
図面番号	3	縮尺	図示
設計者			製図者
関東森林管理局		茨城森林管理署	

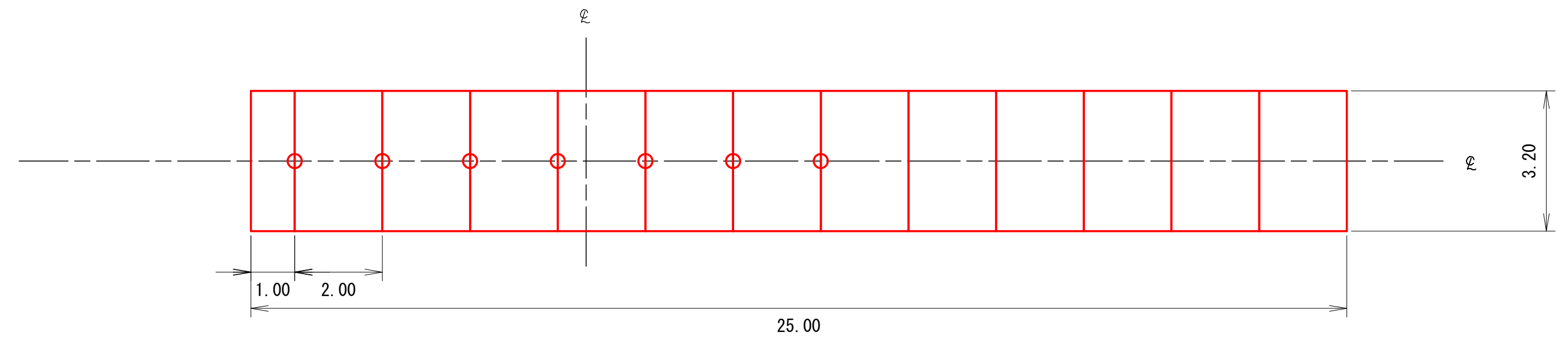
正面図



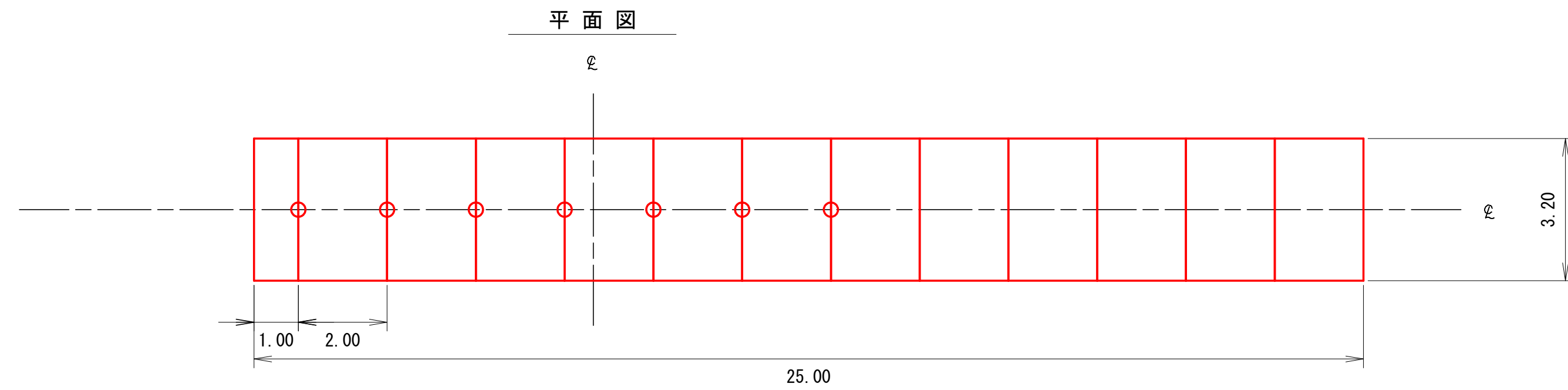
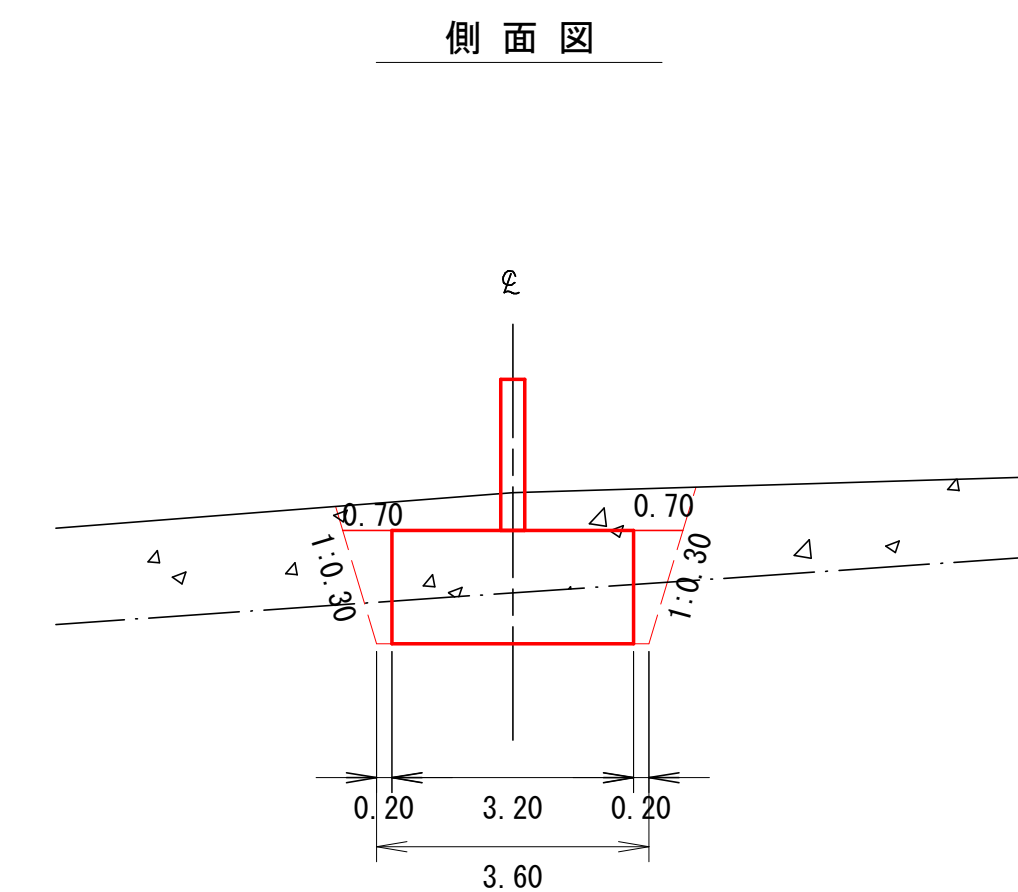
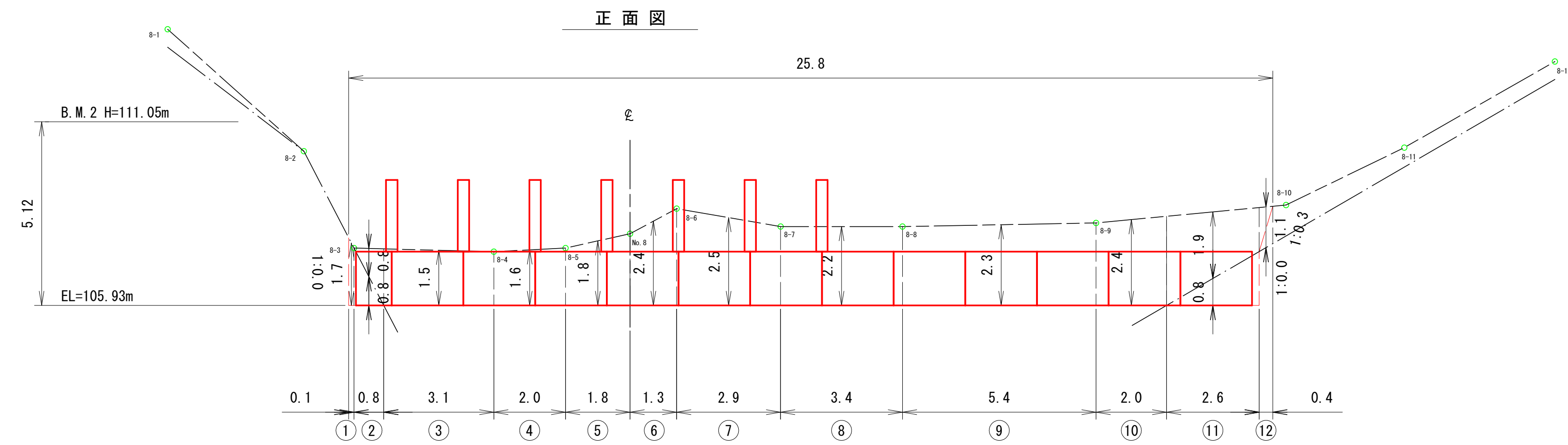
側面図



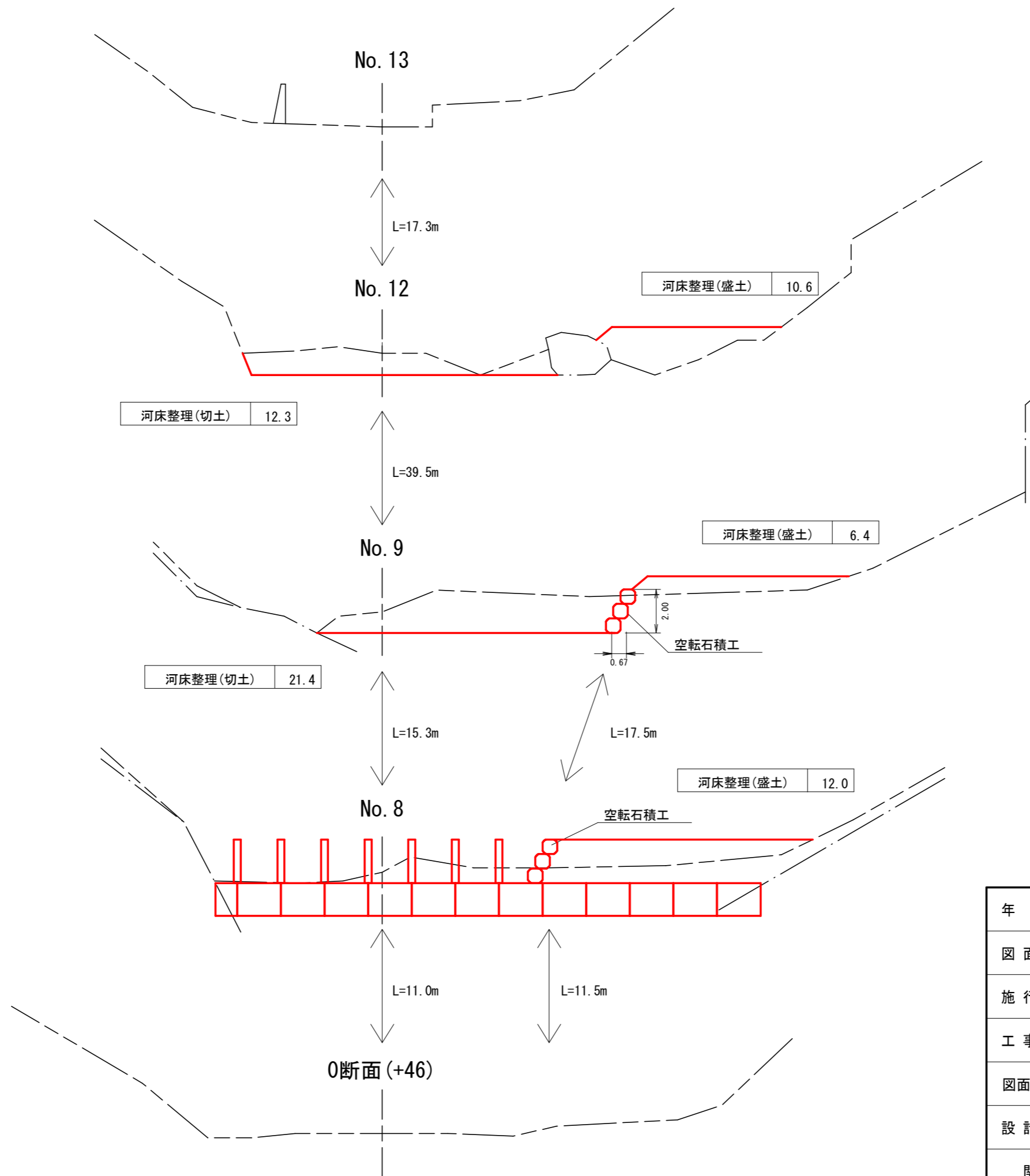
平面図



年度	令和 8 年度		
図面名	流木止工 構造図		
施行地	茨城県日立市 小木津町 小木津山国有林1204林班外		
工事名	小木津山地区復旧治山工事		
図面番号	4	縮尺	1:100
設計者		製図者	
関東森林管理局		茨城森林管理署	

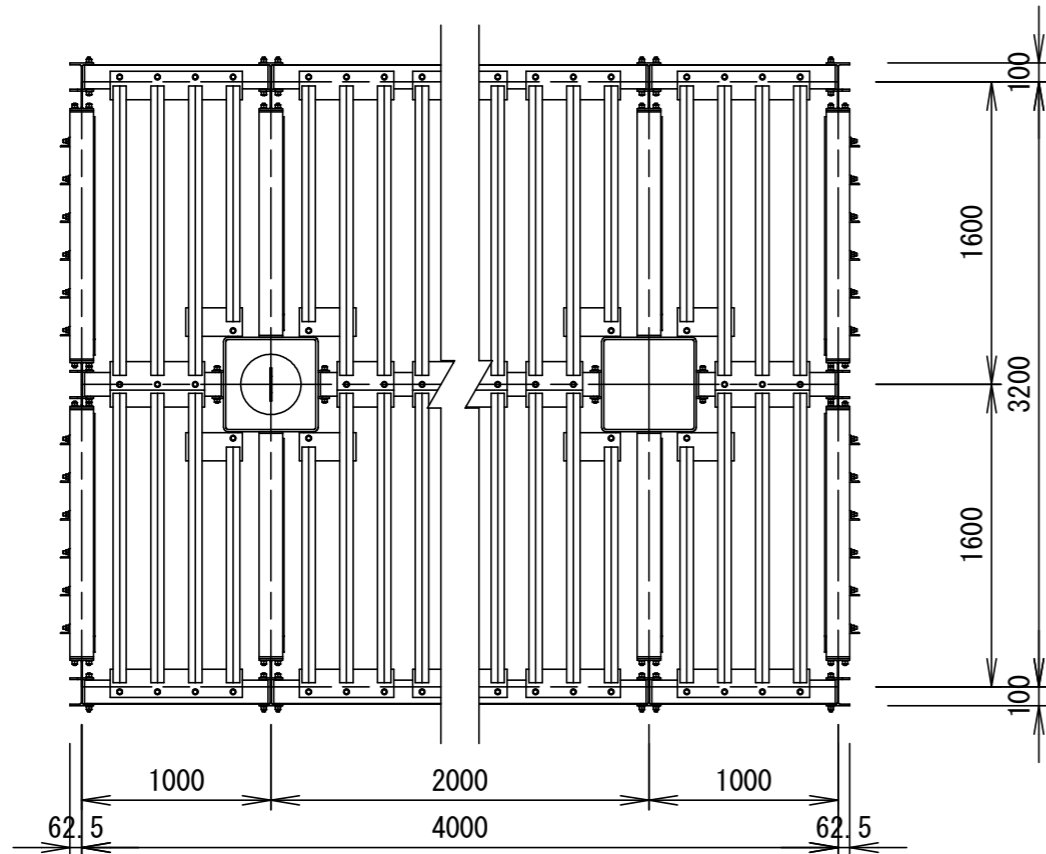


年度	令和 8 年度		
図面名	流木止工 床掘図		
施行地	茨城県日立市 小木津町 小木津山国有林1204林班外		
工事名	小木津山地区復旧治山工事		
図面番号	5	縮尺	1:100
設計者		製図者	
関東森林管理局		茨城森林管理署	

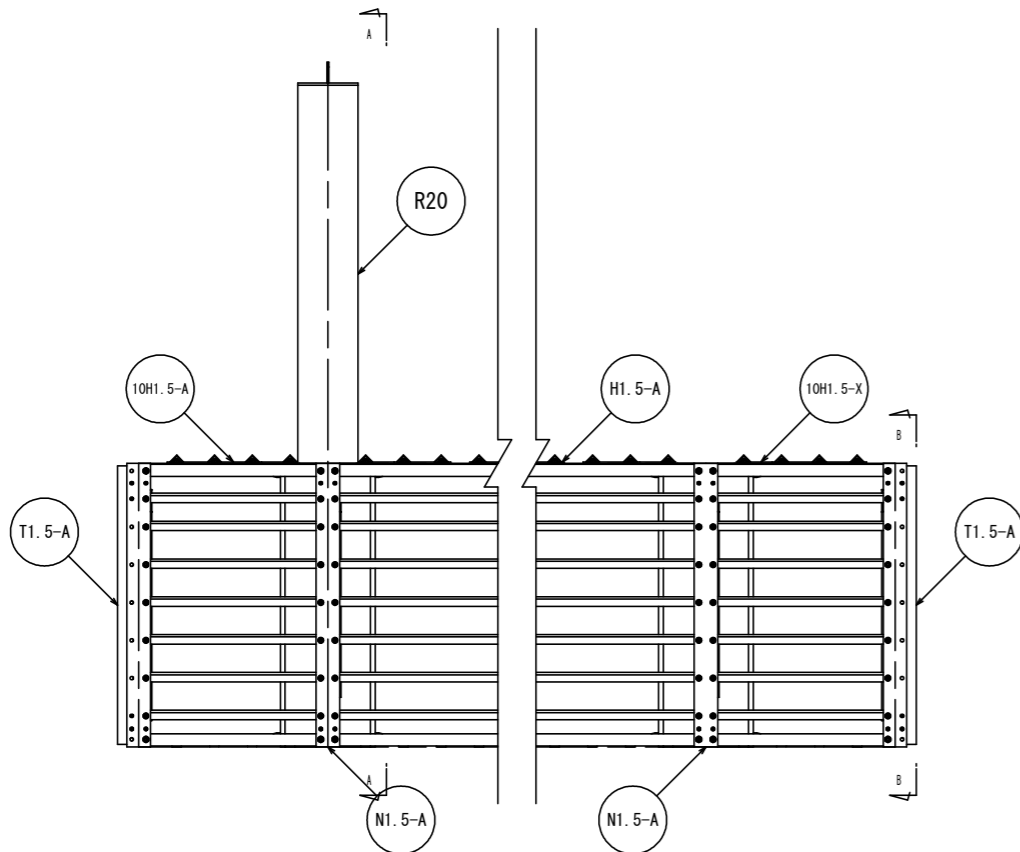


年度	令和 8 年度		
図面名	河床整理横断面図		
施行地	茨城県日立市 小木津町 小木津山国有林1204林班外		
工事名	小木津山地区復旧治山工事		
図面番号	6	縮尺	1:200
設計者		製図者	
関東森林管理局		茨城森林管理署	

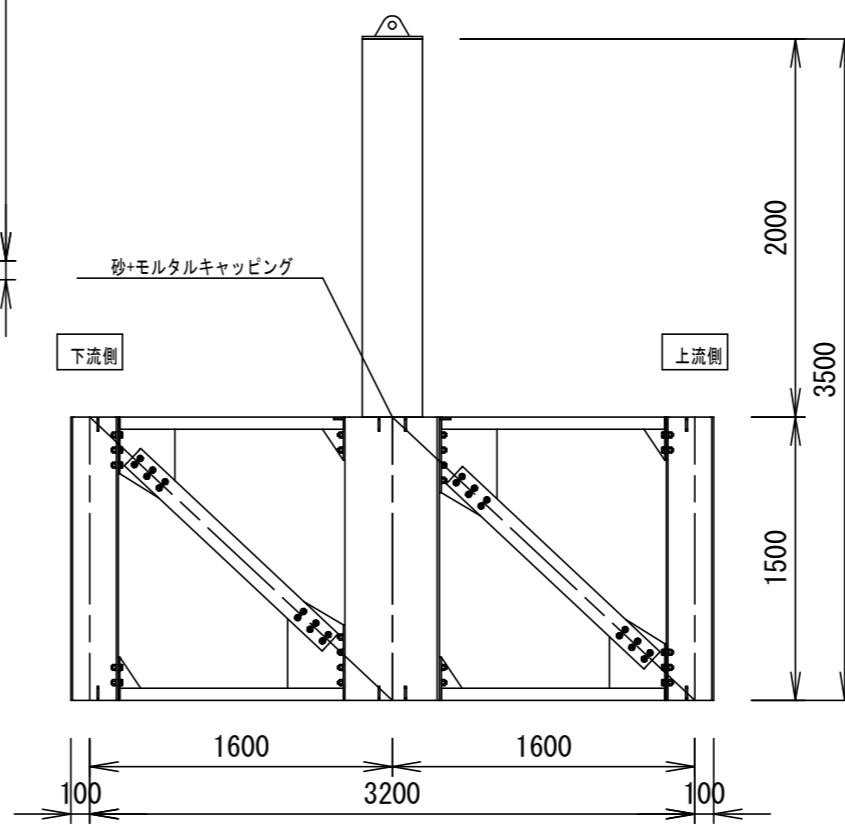
平面図



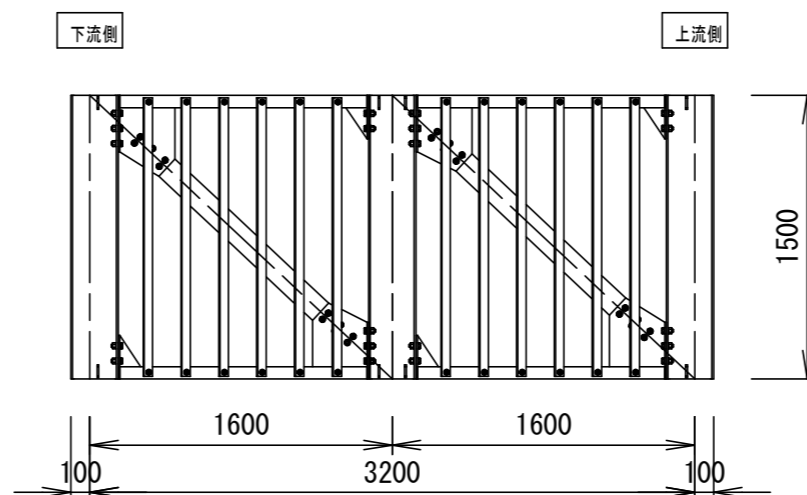
正面図



A-A矢視



B-B矢視



区分	部材名称	型式	数量 (p)	鋼材質量		中詰め体積 (割栗石)	
				単位質量 (kg/p)	質量 (kg)	単位体積量 (m3)	体積量 (m3)
				流木捕捉体	鋼管柱	R20	7
鋼製柱基礎	本体	H1.5-A	11	563.97	6,203.67	9.23	101.5
	本体	H1.5-AX	1	572.35	572.35	9.41	9.4
	本体	10H1.5-A	1	270.11	270.11	4.61	4.6
	中仕切	N1.5-A	12	558.49	6,701.88		
	端部仕切	T1.5-A	2	392.90	785.80		
					16,079.41		115.50

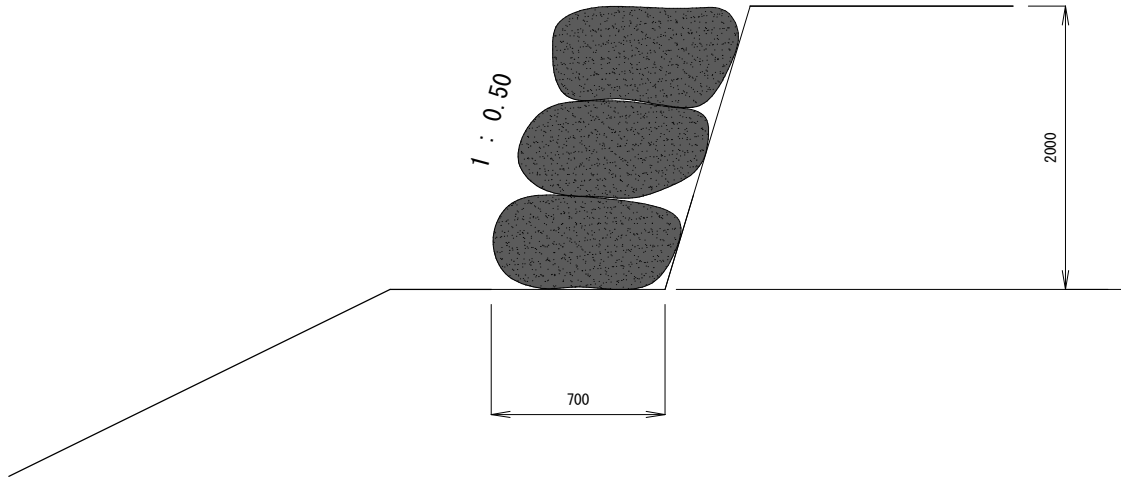
鞘管中詰材

区分	計算式	数量	摘要
モルタル材 (無収縮モルタル)	$0.105 \times 1,875$	197.0 kg	標準配合量1875kg/m3
砂		0.553 m3	

年度	令和 8 年度		
図面名	流木止工 標準図		
施行地	茨城県日立市 小木津町 小木津山国有林1204林班外		
工事名	小木津山地区復旧治山工事		
図面番号	7	縮尺	1:40
設計者	製図者		
関東森林管理局		茨城森林管理署	

空転石積工 標準図

側面図



材料表

(10m²当たり)

名称	規格	数量	備考
転石	控70cm程度 60cm以上80cm未満	10.00m ²	23.56個/10m ²

年度	令和 8 年度		
図面名	空転石積工 標準図		
施行地	茨城県日立市 小木津町 小木津山国有林1204林班外		
工事名	小木津山地区復旧治山工事		
図面番号	8	縮尺	-
設計者		製図者	
関東森林管理局		茨城森林管理署	