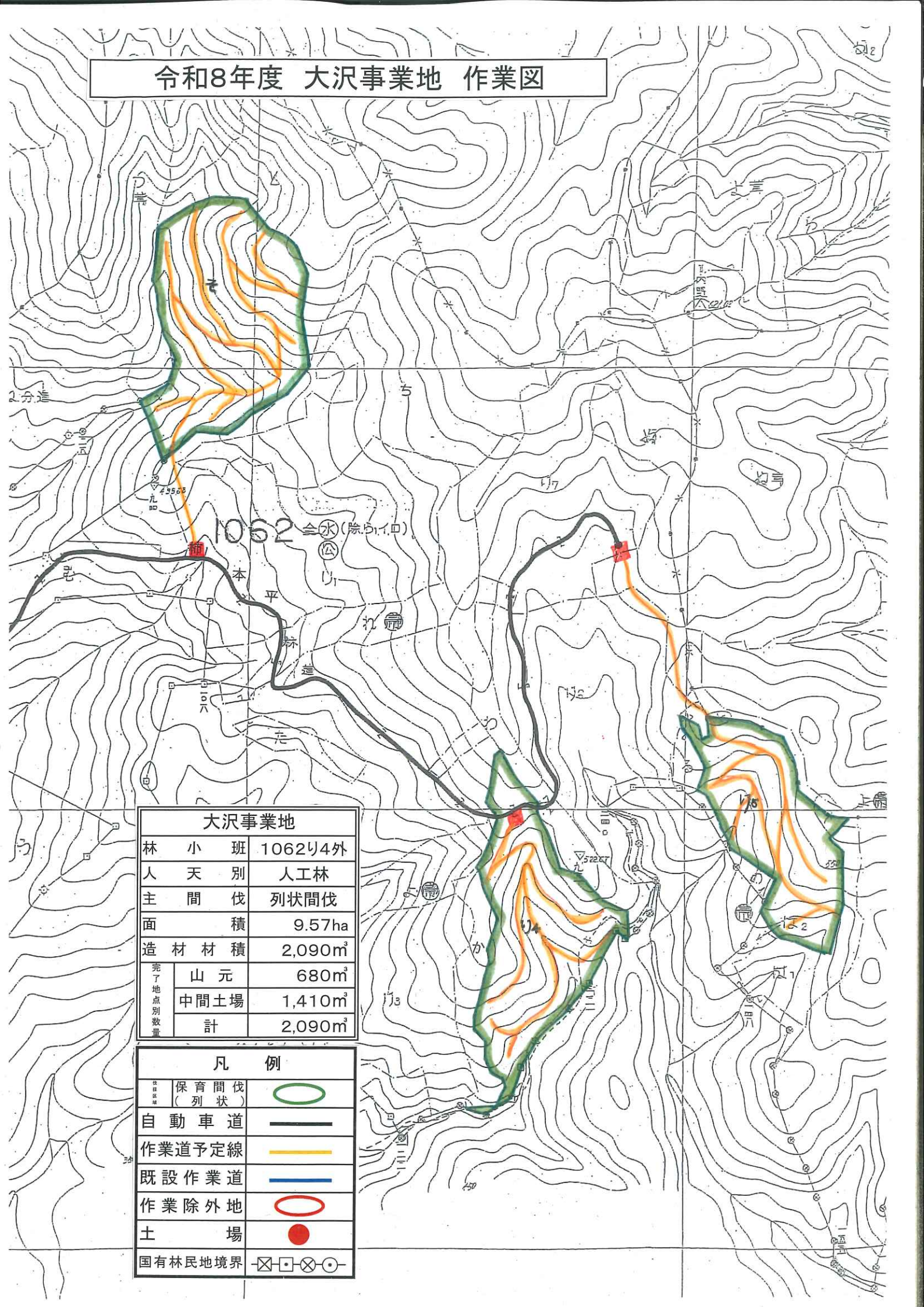


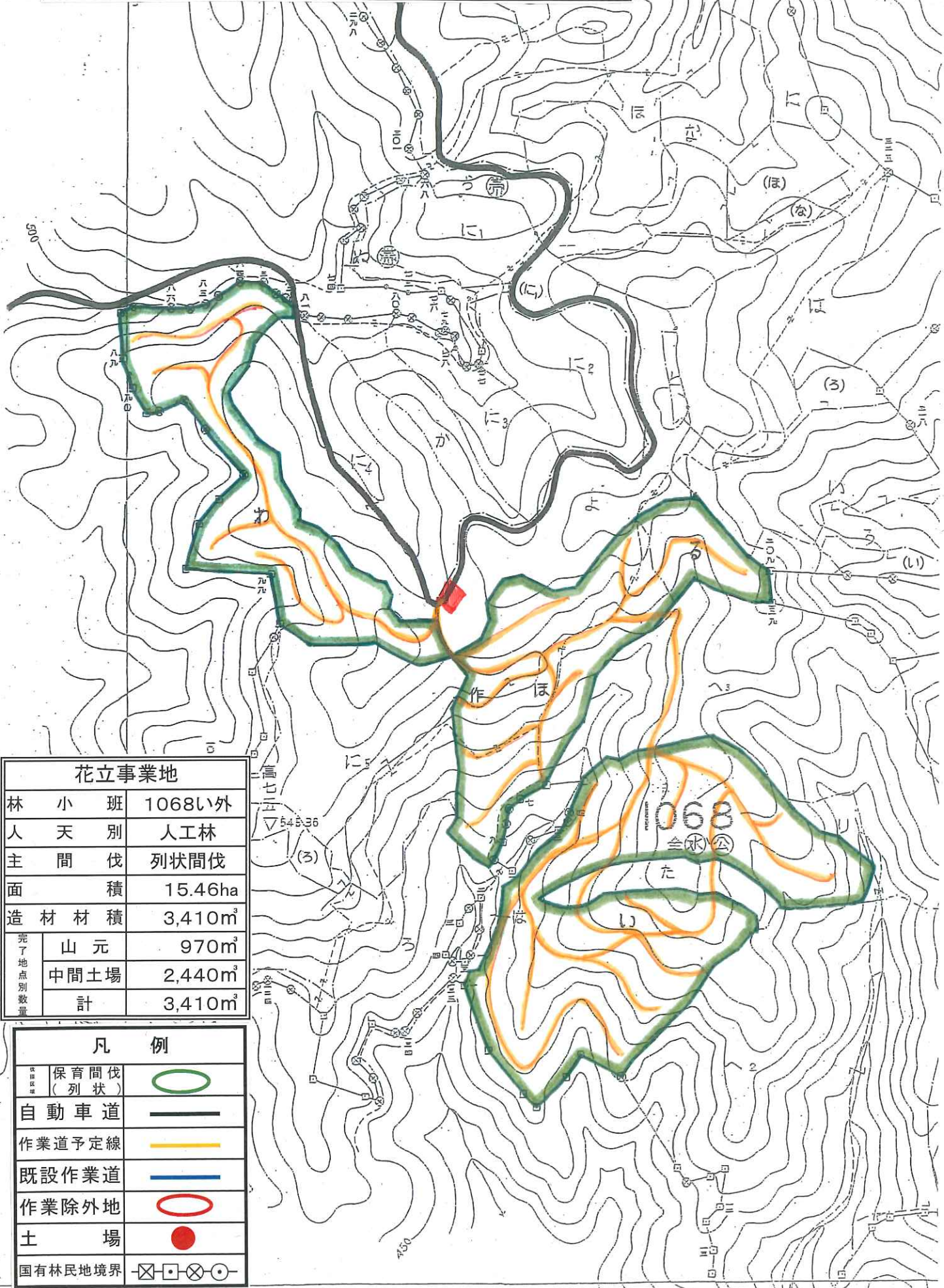
# 令和8年度 大沢事業地 作業図

大沢事業地		
林 小 班	1062㊦4外	
人 天 別	人工林	
主 間 伐	列状間伐	
面 積	9.57ha	
造 材 材 積	2,090m <sup>3</sup>	
完了地点別数量	山 元	680m <sup>3</sup>
	中間土場	1,410m <sup>3</sup>
	計	2,090m <sup>3</sup>

凡 例	
保育間伐 (列状)	
自動車道	
作業道予定線	
既設作業道	
作業除外地	
土 場	
国有林民地境界	



# 令和8年度 花立事業地 作業図

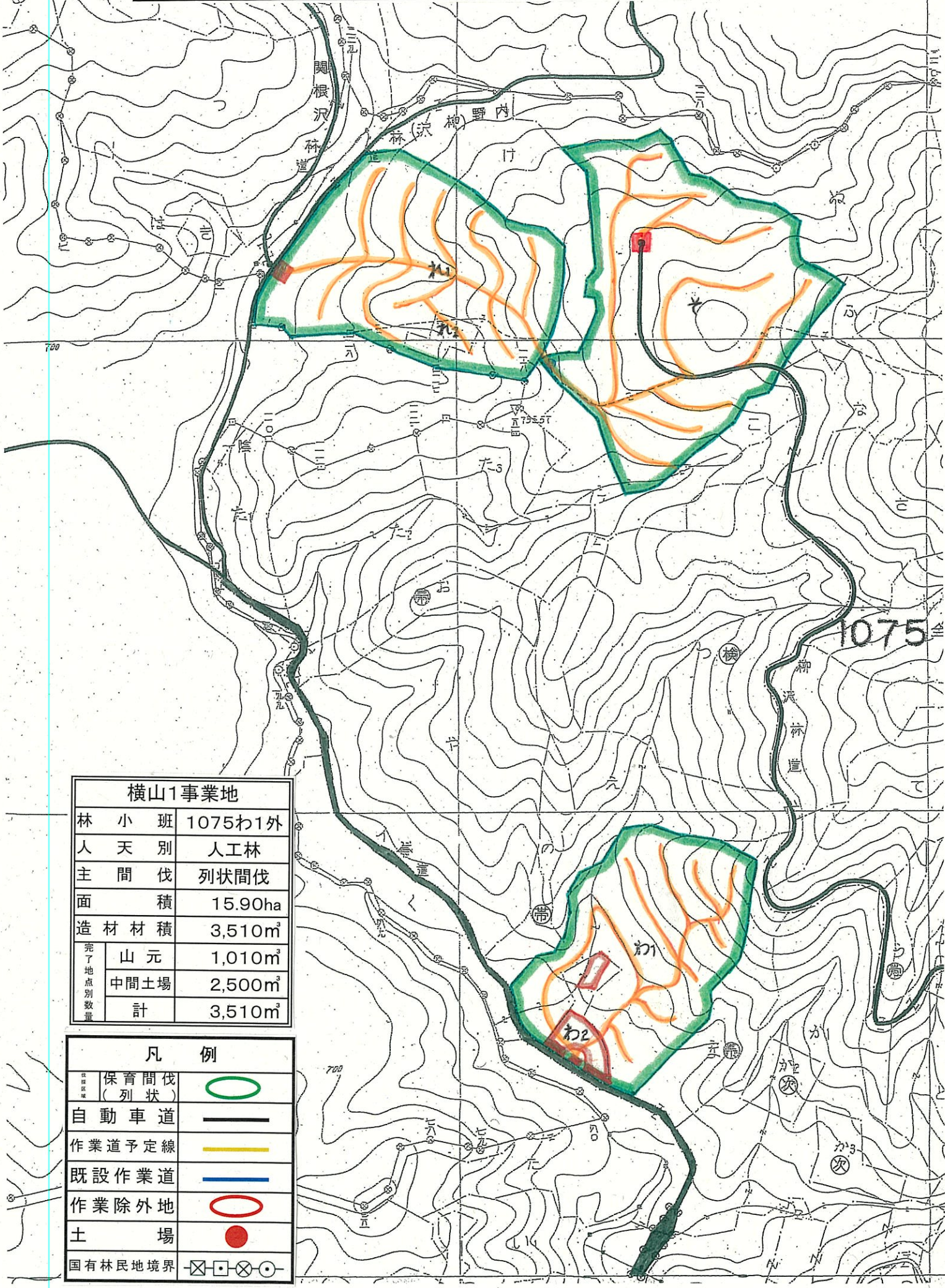


花立事業地		
林 小 班		1068い外
人 天 別		人工林
主 間 伐		列状間伐
面 積		15.46ha
造 材 材 積		3,410m <sup>3</sup>
完了地点別数量	山 元	970m <sup>3</sup>
	中間土場	2,440m <sup>3</sup>
	計	3,410m <sup>3</sup>

凡 例	
保育間伐 (列状)	
自動車道	
作業道予定線	
既設作業道	
作業除外地	
土 場	
国有林民地境界	



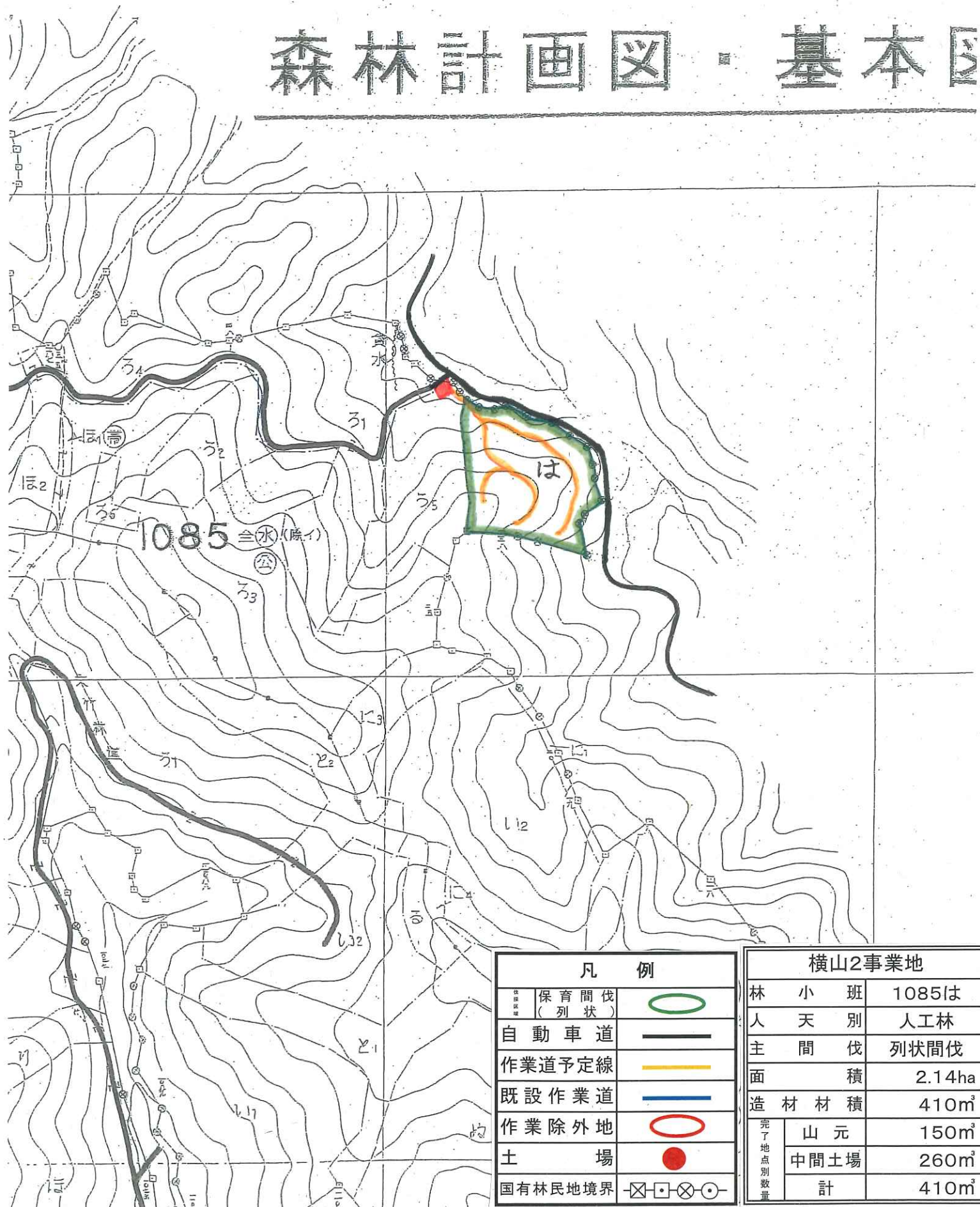
# 令和8年度 横山1事業地 作業図



横山1事業地		
林小班	1075わ1外	
人天別	人工林	
主間伐	列状間伐	
面積	15.90ha	
造材材積	3,510m <sup>3</sup>	
完了地点別数量	山元	1,010m <sup>3</sup>
	中間土場	2,500m <sup>3</sup>
	計	3,510m <sup>3</sup>

凡例		
保育間伐 (列状)		○
自動車道		—
作業道予定線		—
既設作業道		—
作業除外地		○
土場		●
国有林民地境界		⊠ ⊡ ⊢ ⊣

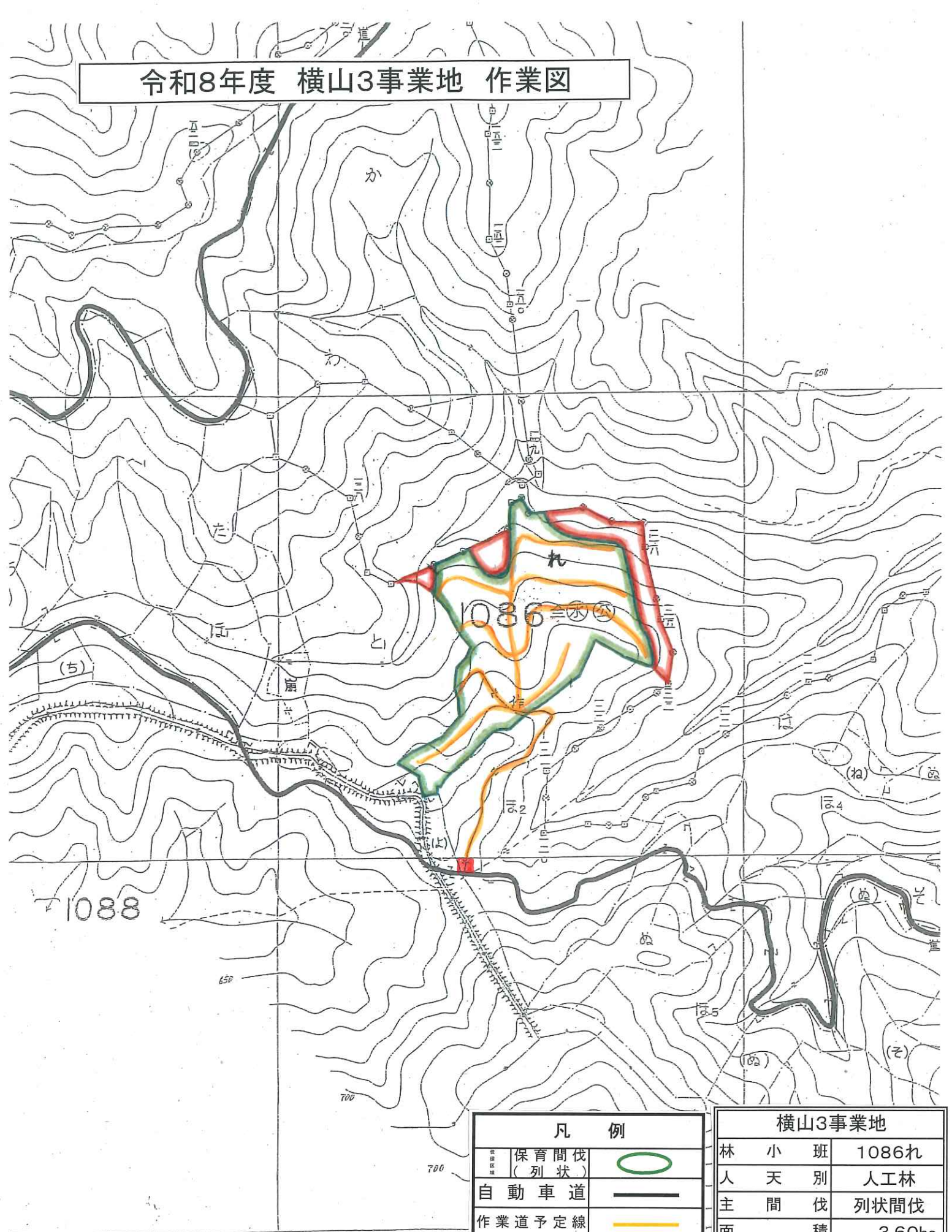
# 森林計画図・基本図



凡 例	
保育間伐 (列状)	
自動車道	
作業道予定線	
既設作業道	
作業除外地	
土 場	
国有林民地境界	

横山2事業地		
林 小 班	1085は	
人 天 別	人工林	
主 間 伐	列状間伐	
面 積	2.14ha	
造 材 材 積	410m <sup>3</sup>	
完了地点別数量	山 元	150m <sup>3</sup>
	中間土場	260m <sup>3</sup>
	計	410m <sup>3</sup>

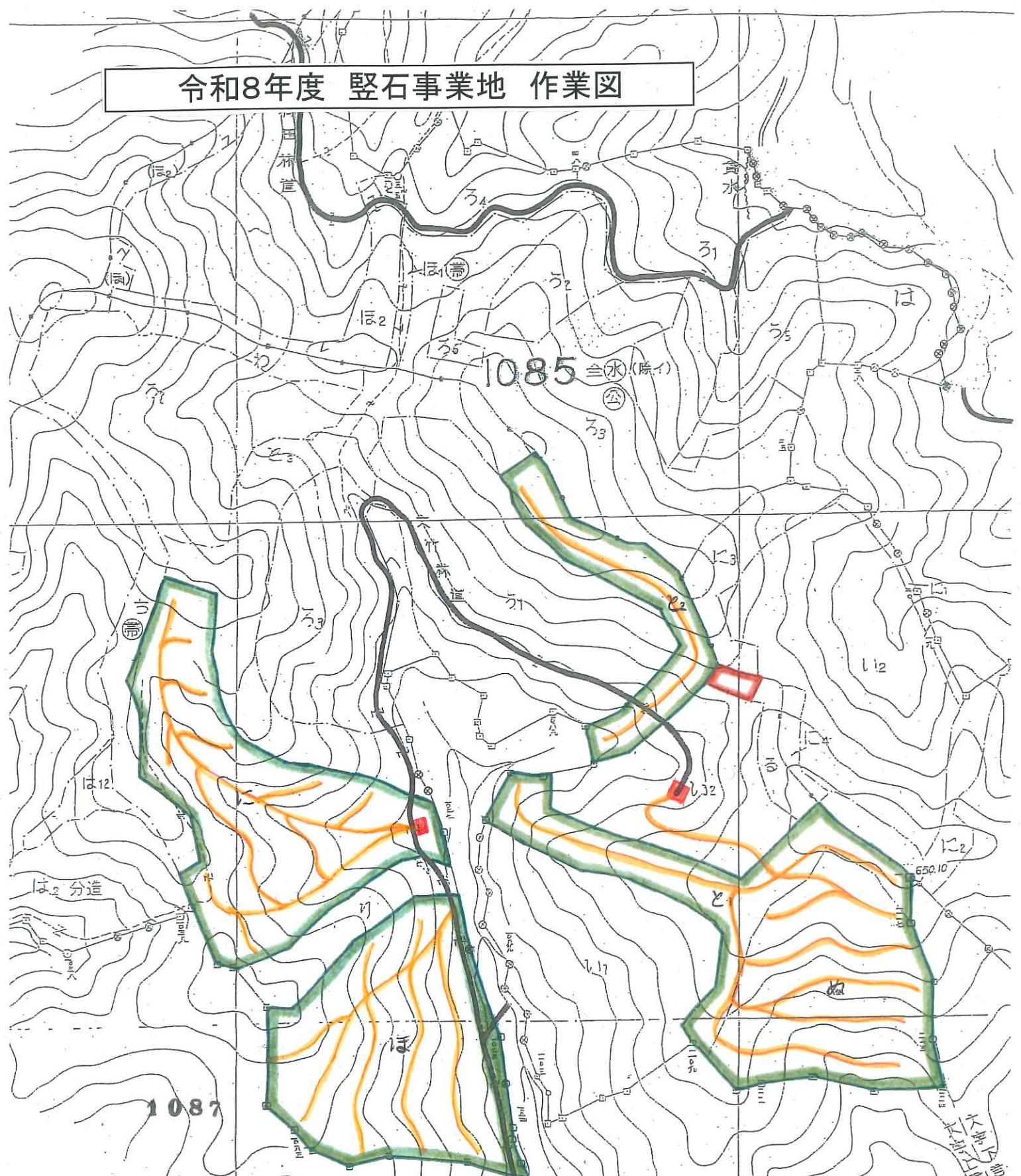
# 令和8年度 横山3事業地 作業図



凡 例	
保育間伐 (列状)	
自動車道	
作業道予定線	
既設作業道	
作業除外地	
土 場	
国有林民地境界	

横山3事業地			
林 小 班	1086れ	人 天 別	人工林
主 間 伐	列状間伐	面 積	3.60ha
造 材 材 積	560m <sup>3</sup>	完了地点別数量	
	山 元	210m <sup>3</sup>	
	中間土場	350m <sup>3</sup>	
	計	560m <sup>3</sup>	

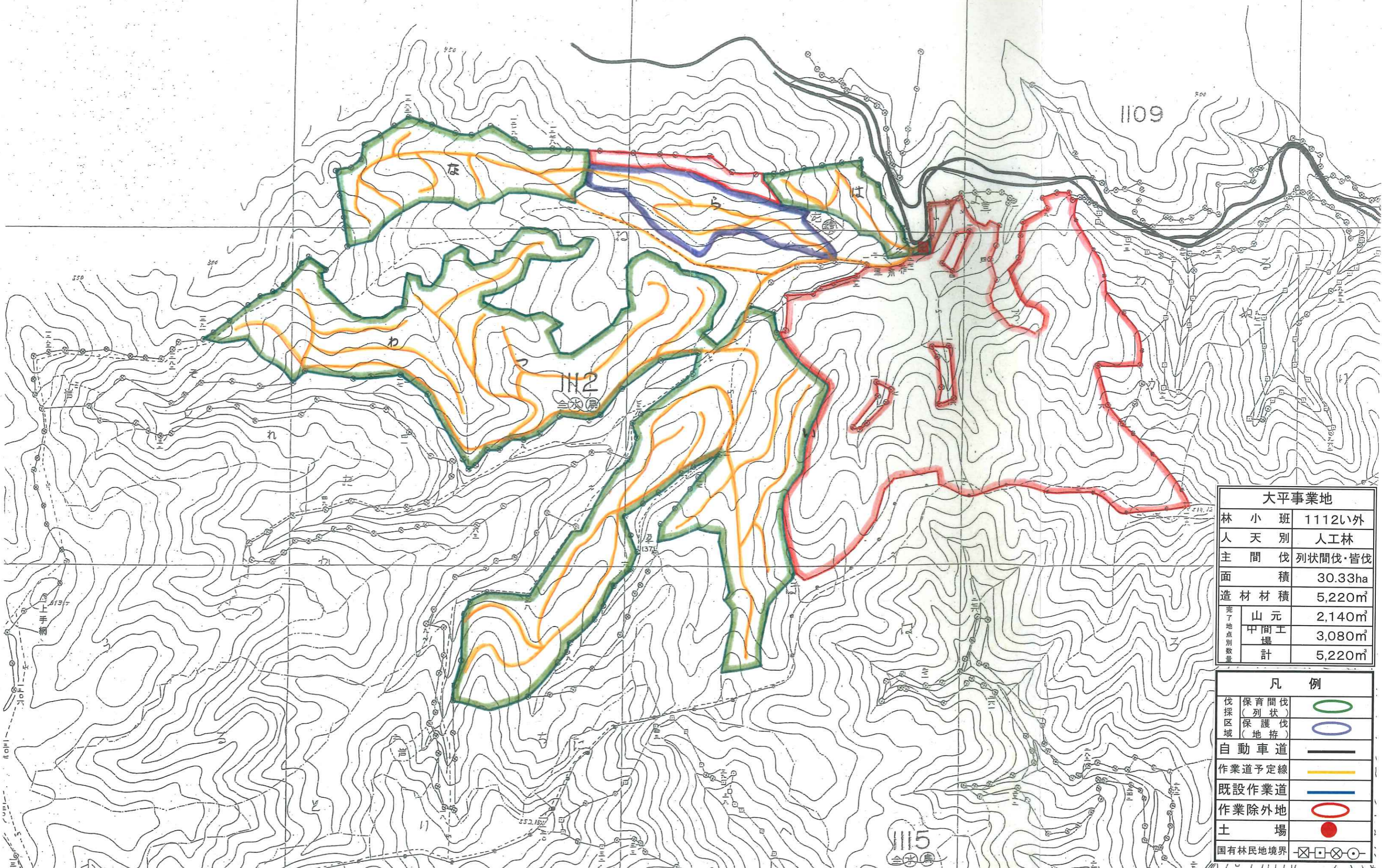
# 令和8年度 豎石事業地 作業図



凡 例	
保育間伐 (列状)	
自動車道	
作業道予定線	
既設作業道	
作業除外地	
土 場	
国有林民地境界	

豎石事業地		
林 小 班	1087に外	
人 天 別	人工林	
主 間 伐	列状間伐	
面 積	17.87ha	
造 材 材 積	2,860m <sup>3</sup>	
完了地点別数量	山 元	1,000m <sup>3</sup>
	中間土場	1,860m <sup>3</sup>
	計	2,860m <sup>3</sup>

令和8年度 大平事業地 作業図



大平事業地		
林 小 班	1112以外	
人 天 別	人工林	
主 間 伐	列状間伐・皆伐	
面 積	30.33ha	
造 材 材 積	5,220m <sup>3</sup>	
完了地点別数量	山 元	2,140m <sup>3</sup>
	中間工 場	3,080m <sup>3</sup>
	計	5,220m <sup>3</sup>

凡 例	
伐採区域 (列状)	○
保育間伐 (列状)	○
保護伐 (地拵)	○
自動車道	—
作業道予定線	—
既設作業道	—
作業除外地	○
土 場	●
国有林地境界	⊠ ⊡ ⊢ ⊣