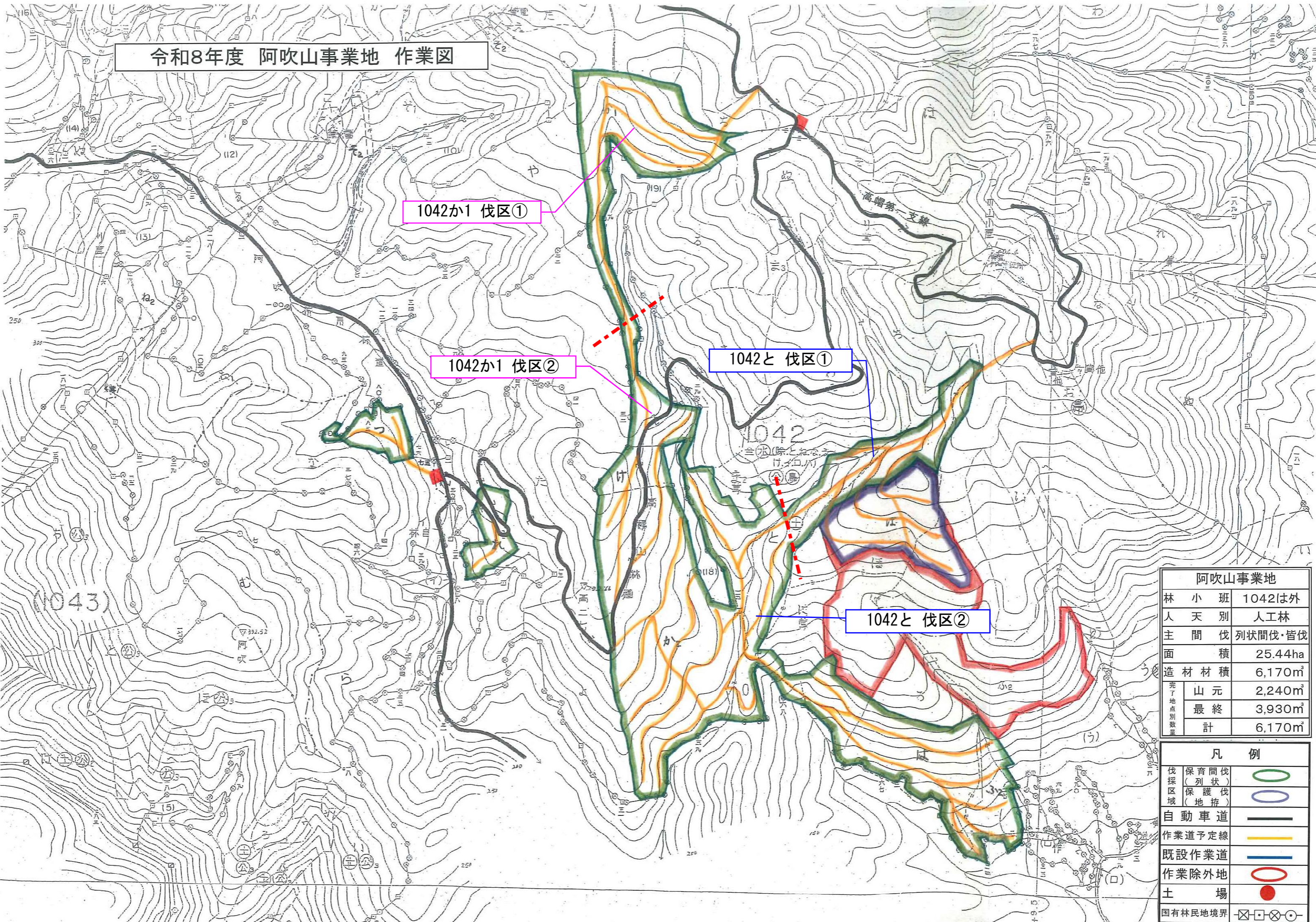


(19) 本(除)・保(間)・保(間)・保(間)・保(間)
 (20) (除)・保(間)・保(間)・保(間)・保(間)
 (21) (除)・保(間)・保(間)・保(間)・保(間)

凡 例		高帽事業地	
育間伐 (列状)		林 小 班	1039以外
自動車道		人 天 別	人工林
作業道予定線		主 間 伐	列状間伐
既設作業道		面 積	23.63ha
作業除外地		造 材 材 積	5,260m ³
土 場		完了地点別数量	
国有林地境界		山 元	1,650m ³
		中間土場	3,610m ³
		計	5,260m ³

令和8年度 阿吹山事業地 作業図



阿吹山事業地		
林 小 班	1042は外	
人 天 別	人工林	
主 間 伐	列状間伐・皆伐	
面 積	25.44ha	
造 材 材 積	6,170m ³	
完了地点別数量	山 元	2,240m ³
	最 終	3,930m ³
	計	6,170m ³

凡 例		
伐採区	保育間伐 (列状)	○
域	保護伐 (地拵)	○
自動車道		—
作業道予定線		—
既設作業道		—
作業除外地		○
土 場		●
国有林民地境界		⊠ ⊡ ⊢ ⊣