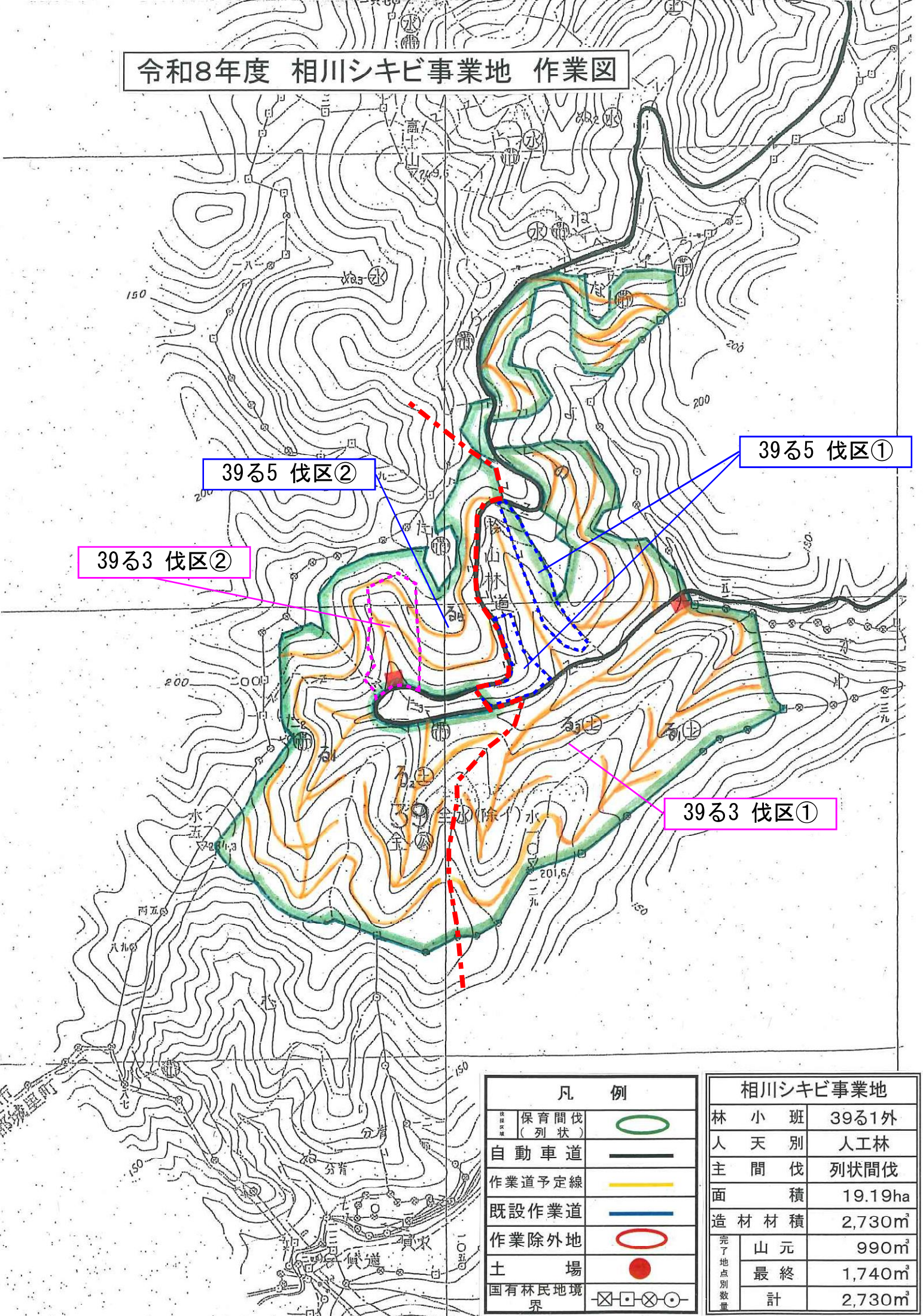


令和8年度 相川シキビ事業地 作業図



39る5 伐区②

39る5 伐区①

39る3 伐区②

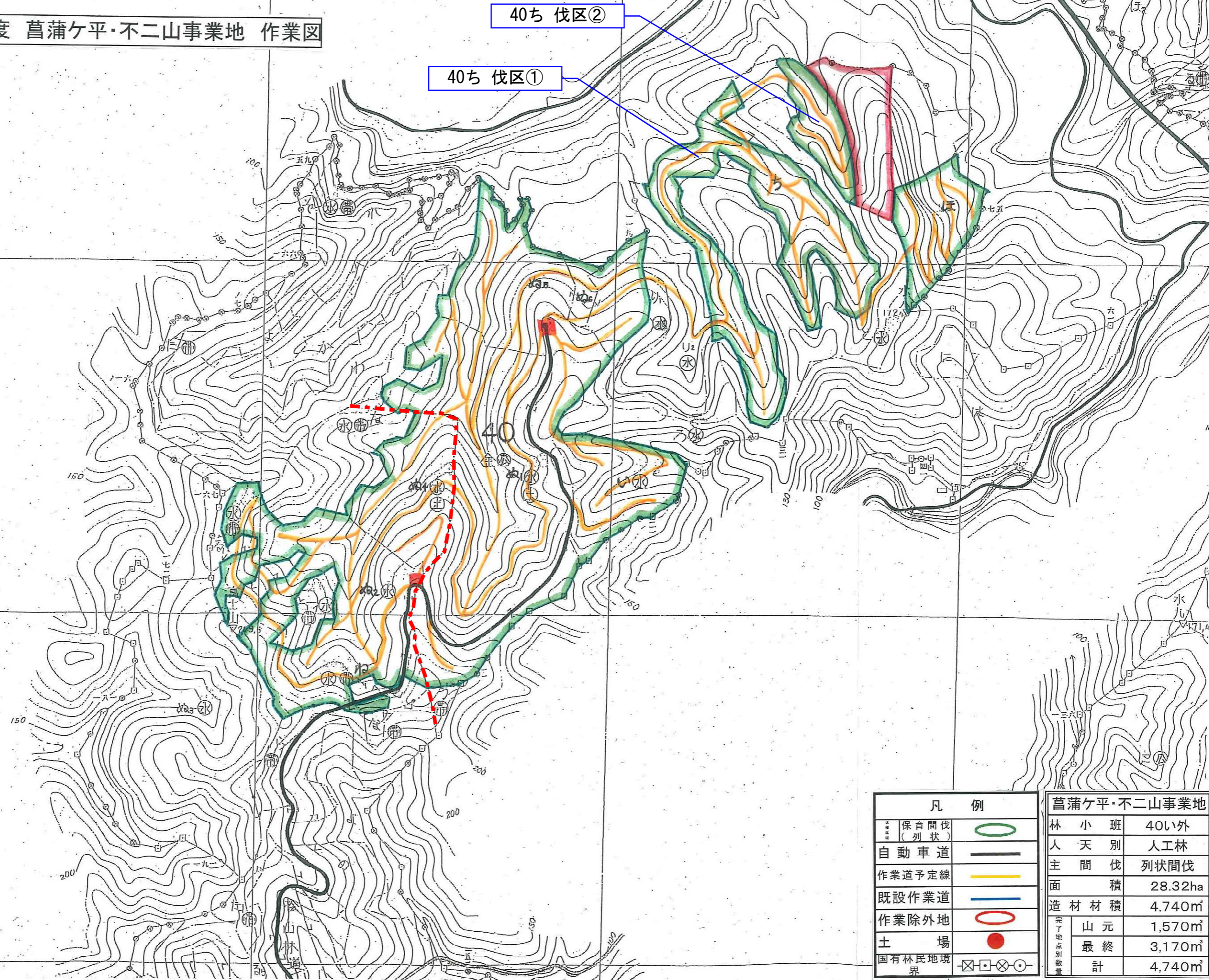
39る3 伐区①

39 全伐(除)

凡 例	
保育間伐 (列状)	
自動車道	
作業道予定線	
既設作業道	
作業除外地	
土 場	
国有林民地境界	

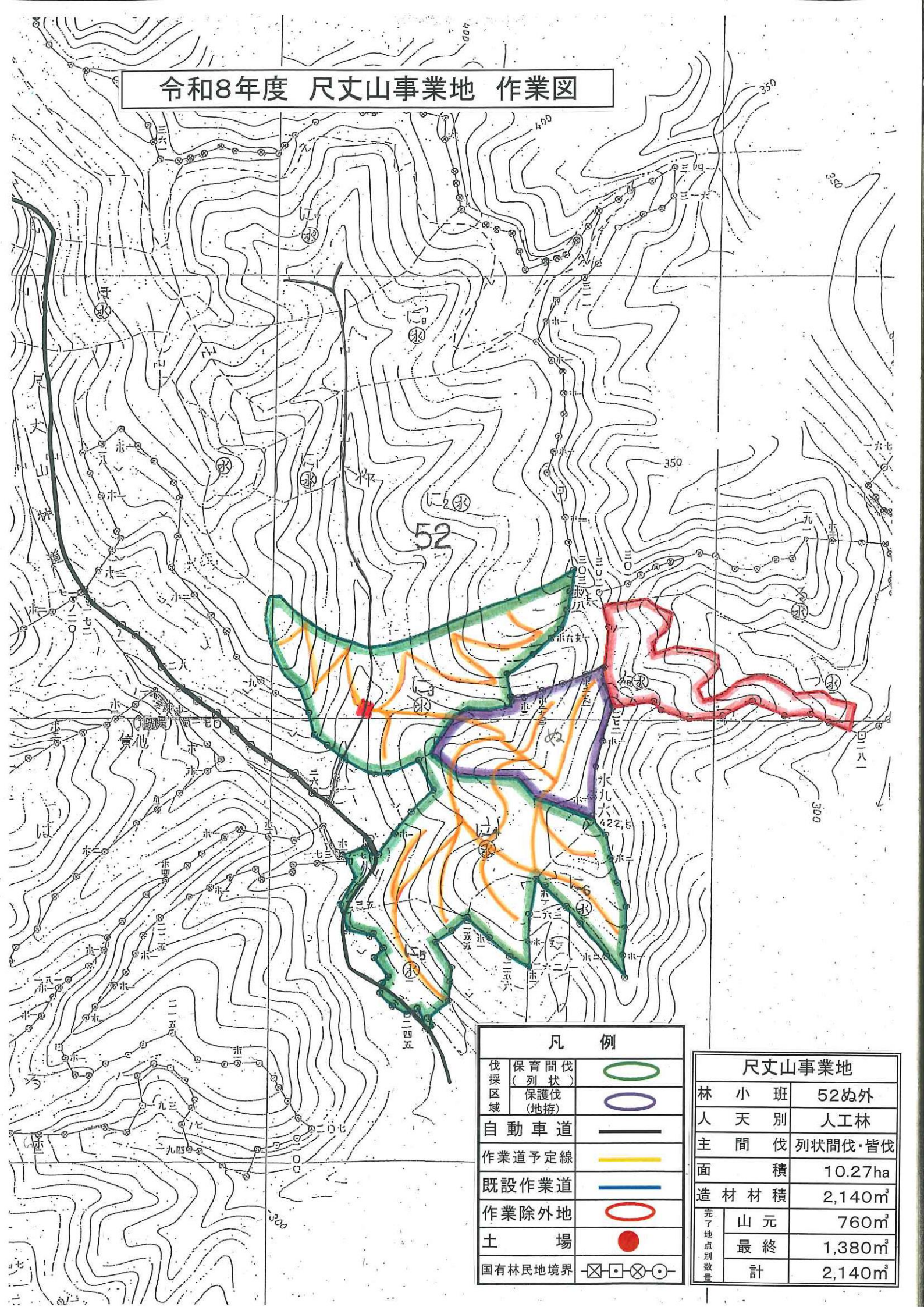
相川シキビ事業地		
林 小 班	39る1外	
人 天 別	人工林	
主 間 伐	列状間伐	
面 積	19.19ha	
造 材 材 積	2,730m ³	
完了地点別数量	山 元	990m ³
	最 終	1,740m ³
	計	2,730m ³

令和8年度 菖蒲ヶ平・不二山事業地 作業図



凡 例		菖蒲ヶ平・不二山事業地		
保育間伐 (列状)		林 小 班	40以外	
自動車道		人 天 別	人工林	
作業道予定線		主 間 伐	列状間伐	
既設作業道		面 積	28.32ha	
作業除外地		造 材 材 積	4,740m³	
土 場		完了地点別数量	山 元	1,570m³
国有林地境界			最 終	3,170m³
		計	4,740m³	

令和8年度 尺丈山事業地 作業図



凡 例	
伐採区域	保育間伐(列状) 保護伐(地拵)
自動車道	
作業道予定線	
既設作業道	
作業除外地	
土 場	
国有林民地境界	

尺丈山事業地		
林 小 班	52 ぬ外	
人 天 別	人工林	
主 間 伐	列状間伐・皆伐	
面 積	10.27ha	
造 材 材 積	2,140m ³	
完了地点別数量	山 元	760m ³
	最 終	1,380m ³
計	2,140m ³	