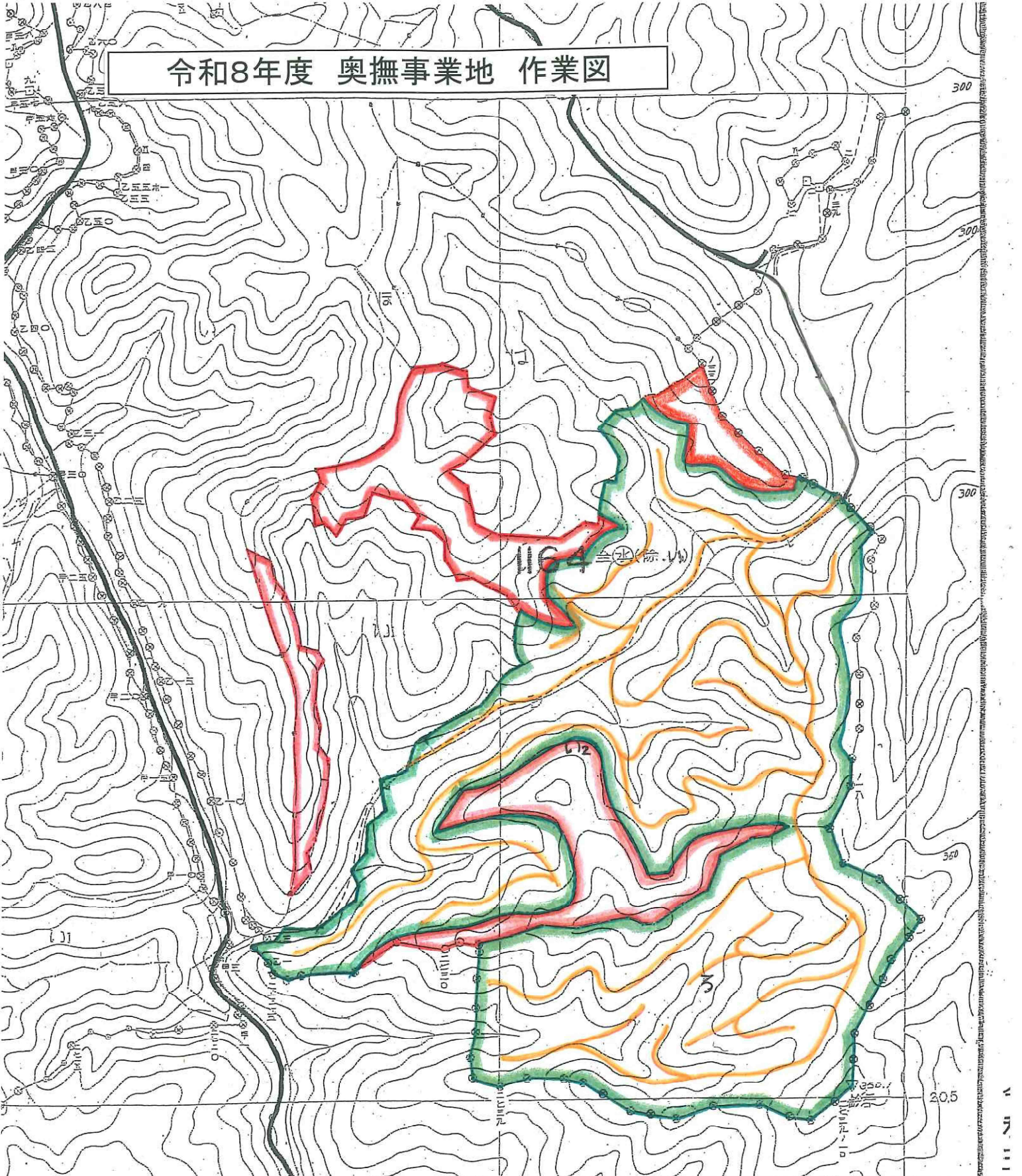


# 令和8年度 奥撫事業地 作業図

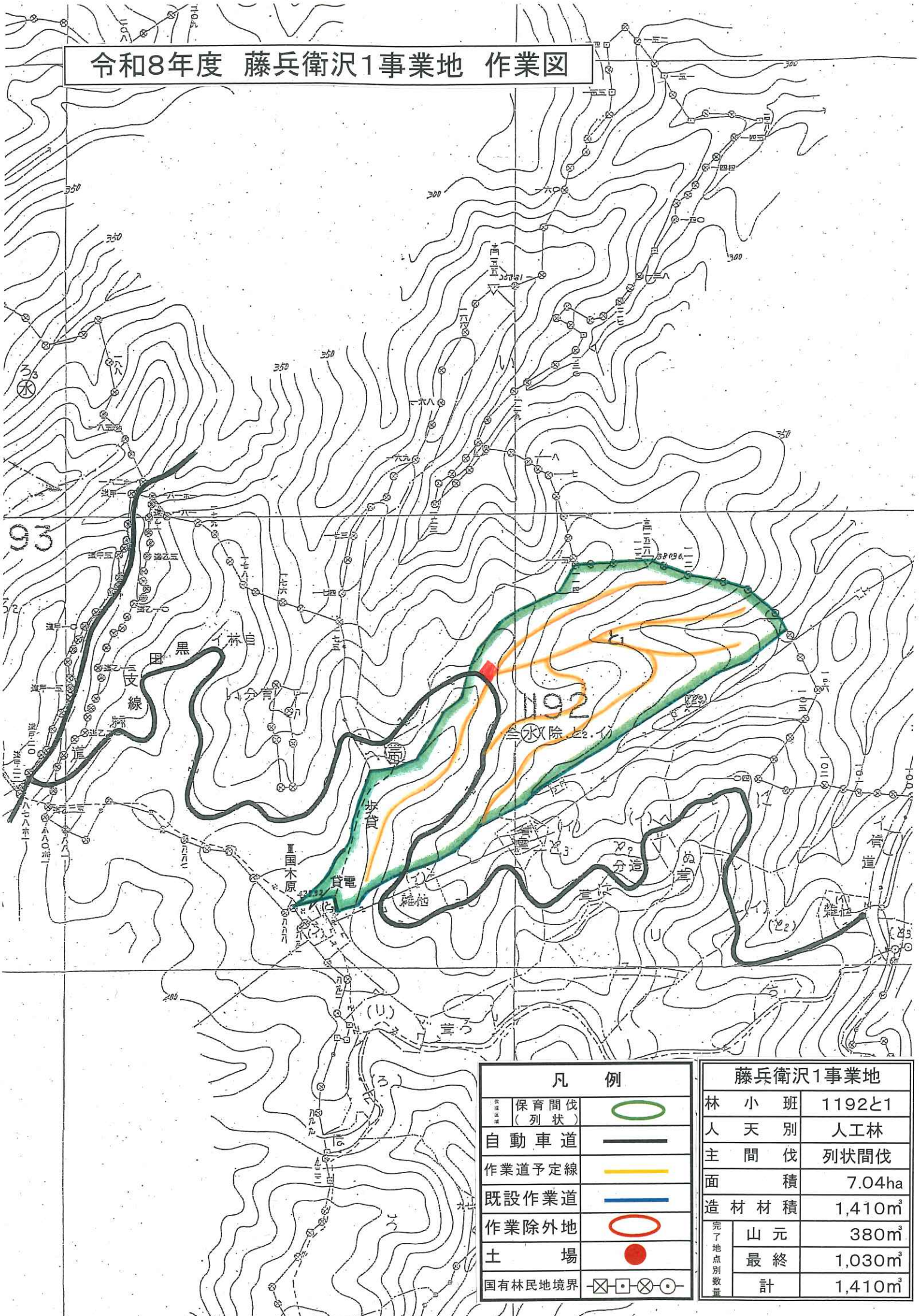


※ 土場は区域外に設置

凡 例	
保育間伐 (列状)	
自動車道	
作業道予定線	
既設作業道	
作業除外地	
土 場	
国有林民地境界	

奥撫事業地		
林 小 班	1164い2外	
人 天 別	人工林	
主 間 伐	列状間伐	
面 積	22.51ha	
造 材 材 積	3,570m <sup>3</sup>	
完了地点別数量	山 元	1,190m <sup>3</sup>
	最 終	2,380m <sup>3</sup>
	計	3,570m <sup>3</sup>

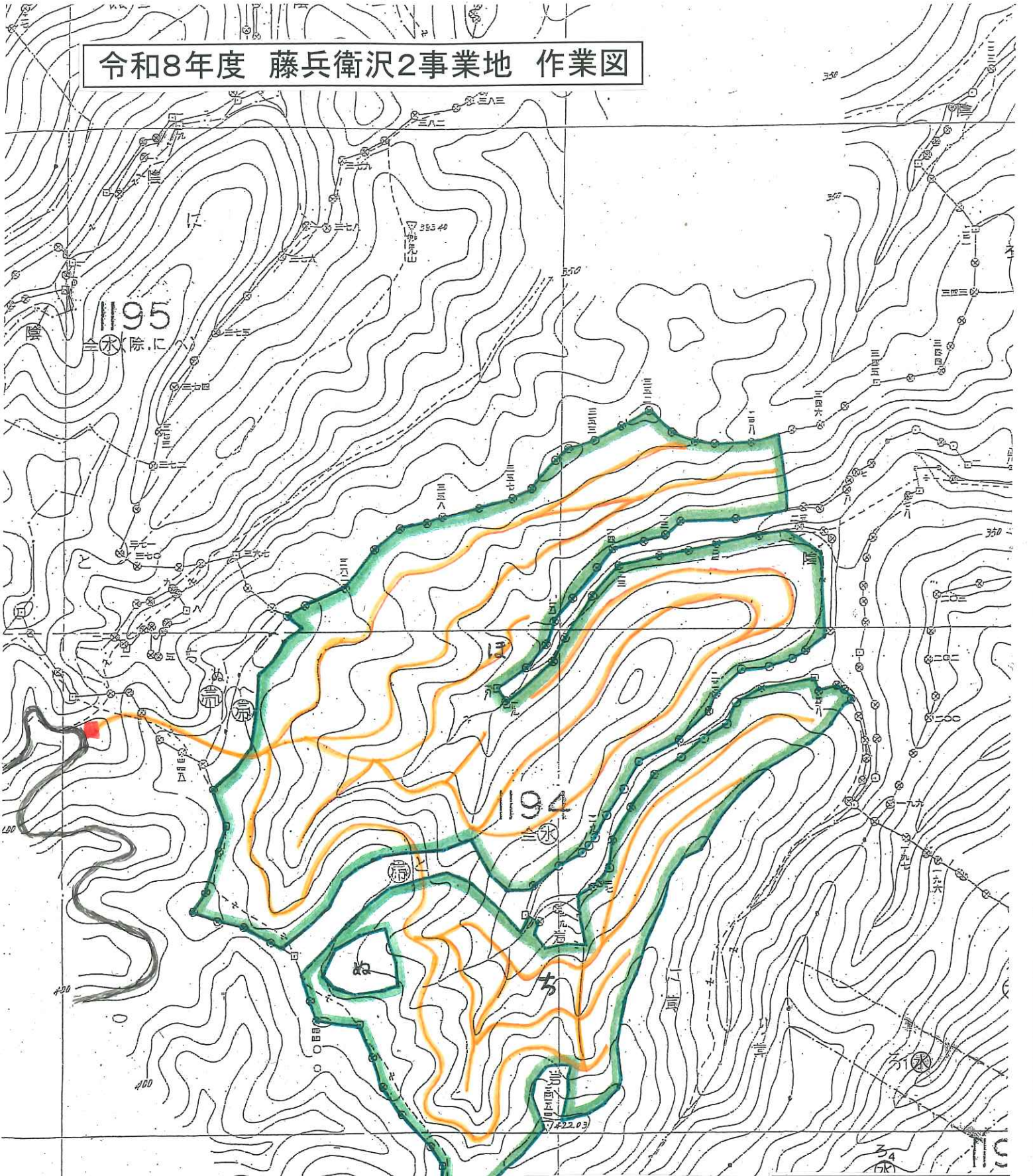
# 令和8年度 藤兵衛沢1事業地 作業図



凡 例	
保育間伐 (列状)	
自動車道	
作業道予定線	
既設作業道	
作業除外地	
土 場	
国有林民地境界	

藤兵衛沢1事業地		
林 小 班	1192と1	
人 天 別	人工林	
主 間 伐	列状間伐	
面 積	7.04ha	
造 材 材 積	1,410m <sup>3</sup>	
完了地点別数量	山 元	380m <sup>3</sup>
	最 終	1,030m <sup>3</sup>
	計	1,410m <sup>3</sup>

# 令和8年度 藤兵衛沢2事業地 作業図



凡 例	
保育間伐 (列状)	
自動車道	
作業道予定線	
既設作業道	
作業除外地	
土 場	
国有林民地境界	

藤兵衛沢2事業地		
林 小 班	1194ほ外	
人 天 別	人工林	
主 間 伐	列状間伐	
面 積	26.63ha	
造 材 材 積	5,270m <sup>3</sup>	
完了地点別数量	山 元	1,470m <sup>3</sup>
	最 終	3,800m <sup>3</sup>
	計	5,270m <sup>3</sup>

令和8年度 東山事業地 作業図

2050 全休 (除. 七. 二. 四. 日)

2051 全休 (除. 六. 七. 日)

2052 全休 (除. 八. 七)

5500  
23000

凡 例		東山事業地	
保育間伐 (列状)		林 小 班	205133外
自動車道		人 天 別	人工林
作業道予定線		主 間 伐	列状間伐
既設作業道		面 積	31.47ha
作業除外地		造 材 材 積	4,870m³
土 場		完了地点別数量	
国有林地境界		山 元	1,860m³
		中間土場	3,010m³
		計	4,870m³

