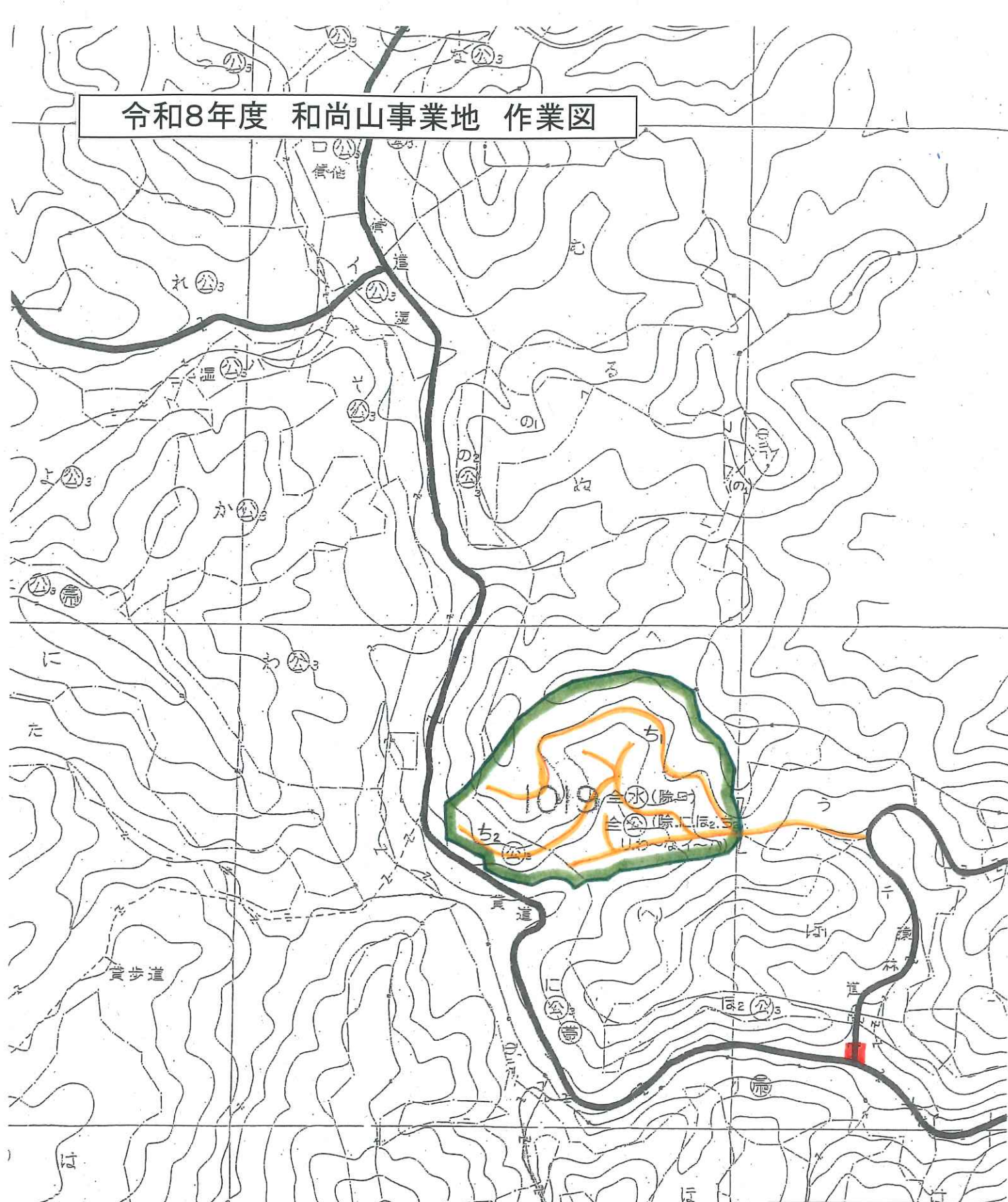


令和8年度 和尚山事業地 作業図

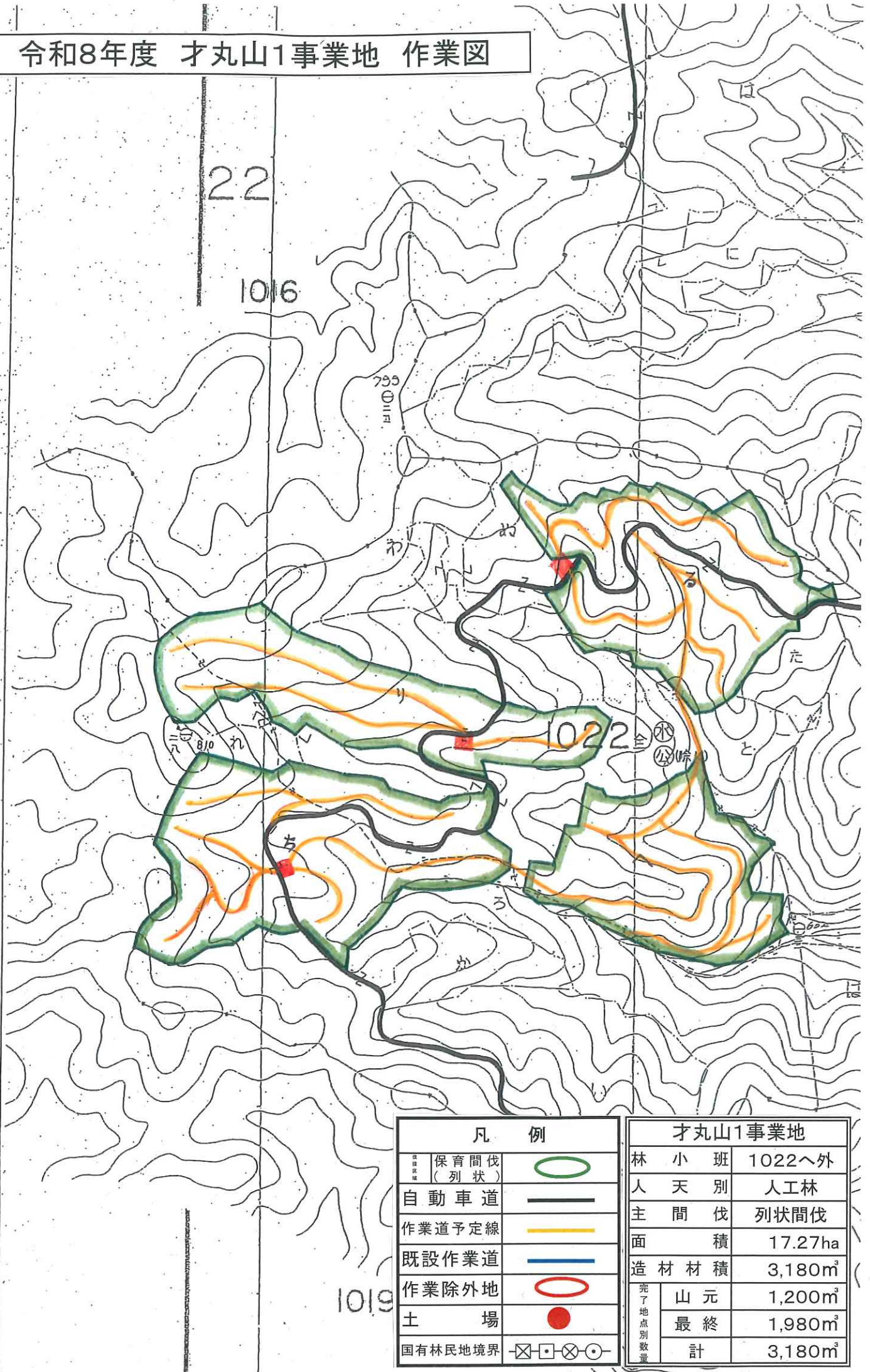


凡 例	
保育間伐 (列状)	
自動車道	
作業道予定線	
既設作業道	
作業除外地	
土 場	
国有林民地境界	

和尚山事業地		
林 小 班	1019ち1外	
人 天 別	人工林	
主 間 伐	列状間伐	
面 積	4.69ha	
造 材 材 積	730m ³	
完了地点別数量	山 元	260m ³
	最 終	470m ³
	計	730m ³

1020 ≡ (水) (公) (3)

令和8年度 才丸山1事業地 作業図



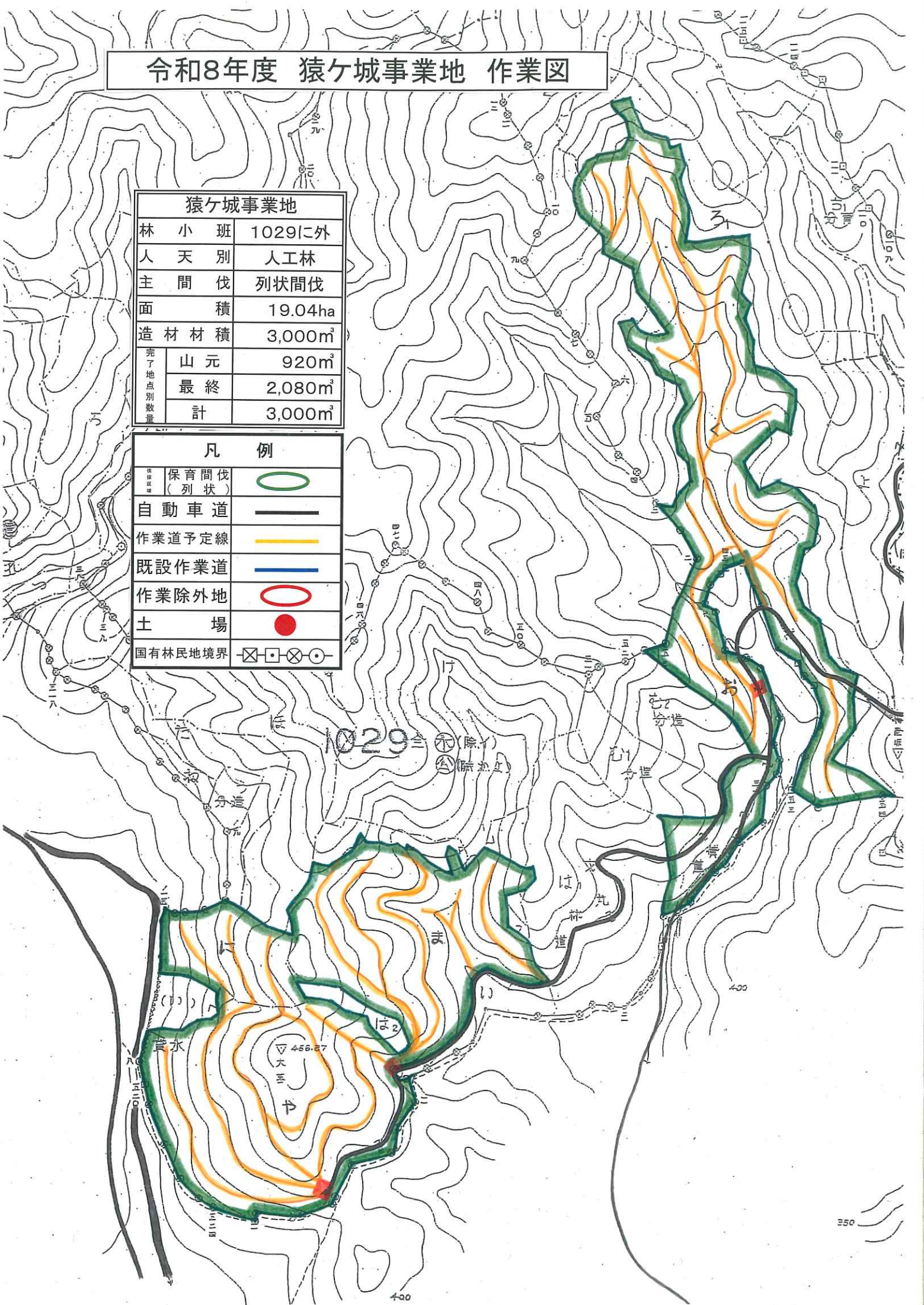
凡 例	
保育間伐 (列状)	
自動車道	
作業道予定線	
既設作業道	
作業除外地	
土 場	
国有林民地境界	

才丸山1事業地		
林 小 班	1022	外
人 天 別	人工林	
主 間 伐	列状間伐	
面 積	17.27ha	
造 材 材 積	3,180m ³	
完了地点別数量	山 元	1,200m ³
	最 終	1,980m ³
	計	3,180m ³

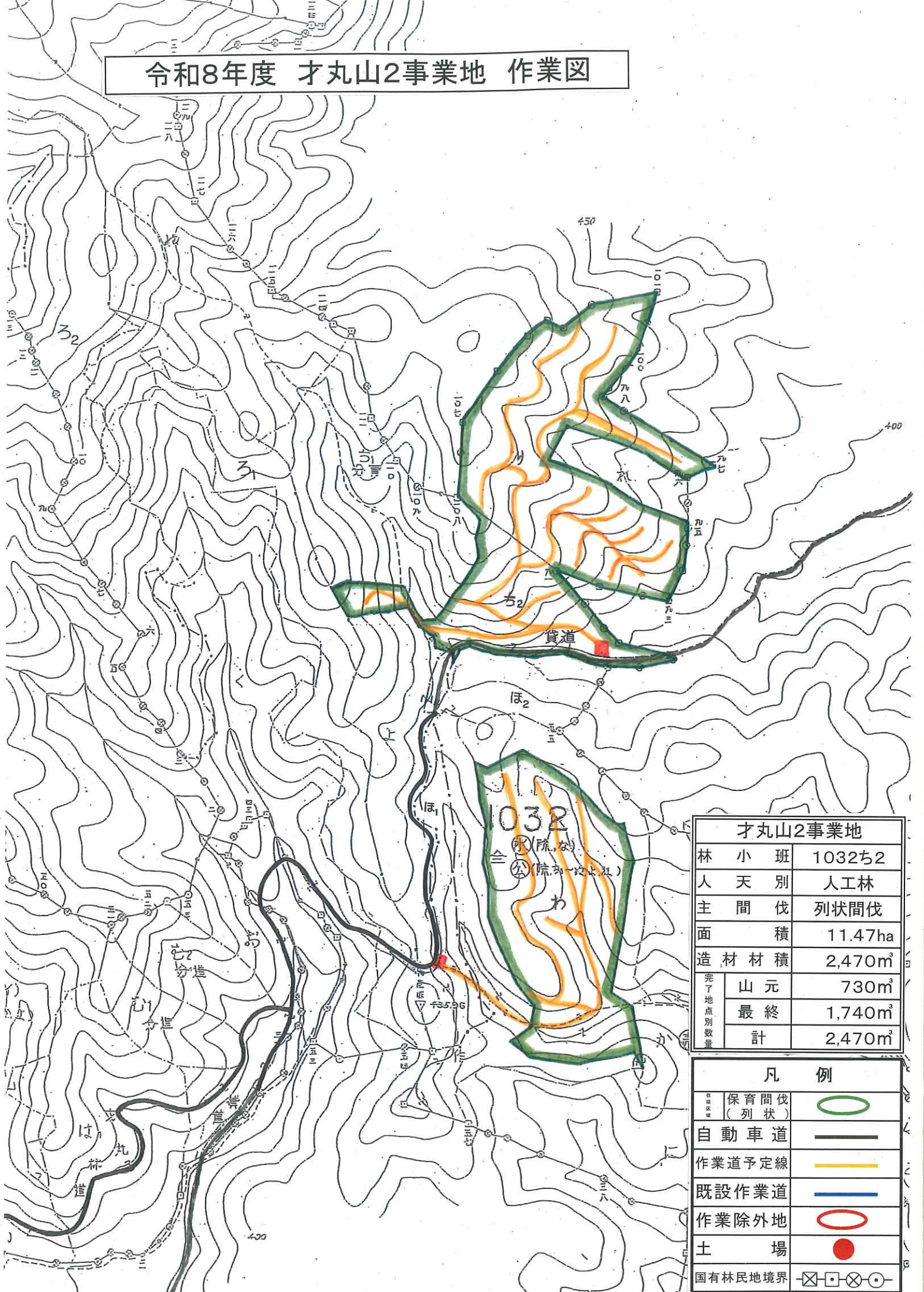
令和8年度 猿ヶ城事業地 作業図

猿ヶ城事業地		
林 小 班		1029に外
人 天 別		人工林
主 間 伐		列状間伐
面 積		19.04ha
造 材 材 積		3,000m ³
完了地点別数量	山 元	920m ³
	最 終	2,080m ³
	計	3,000m ³

凡 例	
保育間伐 (列状)	
自動車道	
作業道予定線	
既設作業道	
作業除外地	
土 場	
国有林民地境界	



令和8年度 才丸山2事業地 作業図



才丸山2事業地		
林 小 班		1032ち2
人 天 別		人工林
主 間 伐		列状間伐
面 積		11.47ha
造 材 材 積		2,470m ³
完了地点別数量	山 元	730m ³
	最 終	1,740m ³
	計	2,470m ³

凡 例		
保育間伐 (列状)		
自動車道		
作業道予定線		
既設作業道		
作業除外地		
土 場		
国有林民地境界		