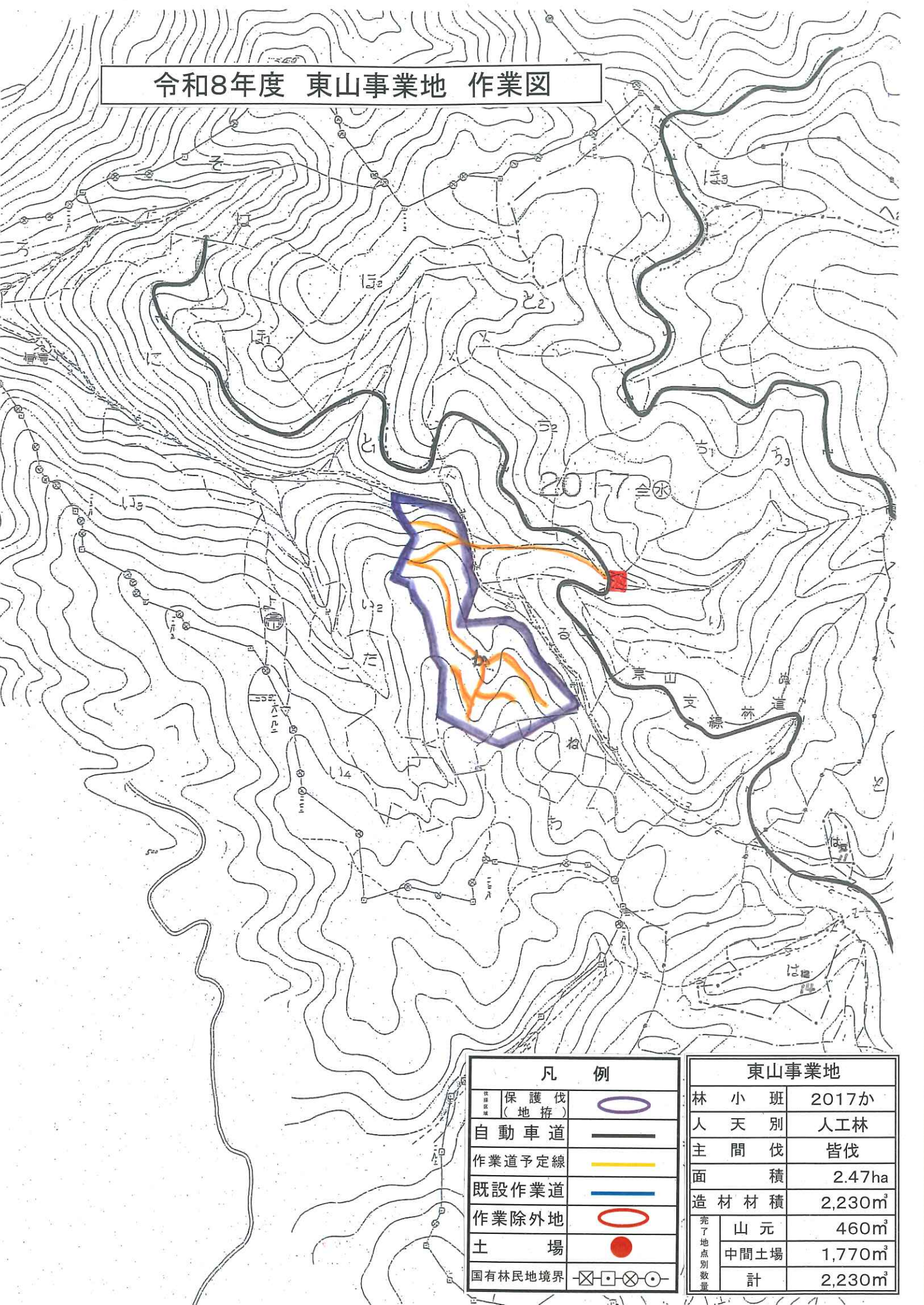


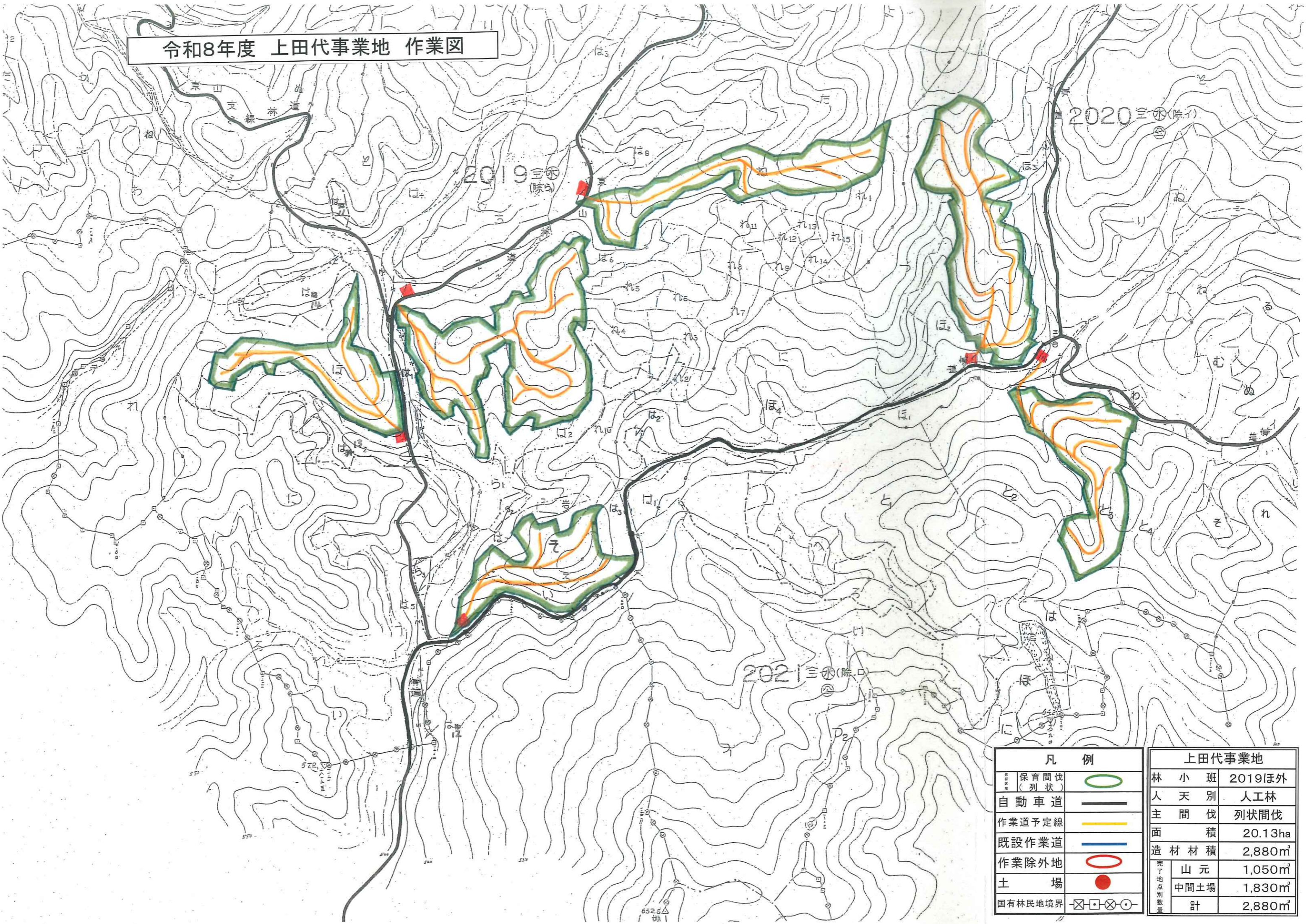
令和8年度 東山事業地 作業図



凡 例	
保護伐 (地拵)	
自動車道	
作業道予定線	
既設作業道	
作業除外地	
土 場	
国有林民地境界	

東山事業地		
林 小 班	2017か	
人 天 別	人工林	
主 間 伐	皆伐	
面 積	2.47ha	
造 材 材 積	2,230m ³	
完了地点別数量	山 元	460m ³
	中間土場	1,770m ³
	計	2,230m ³








令和8年度 上田代事業地 作業図

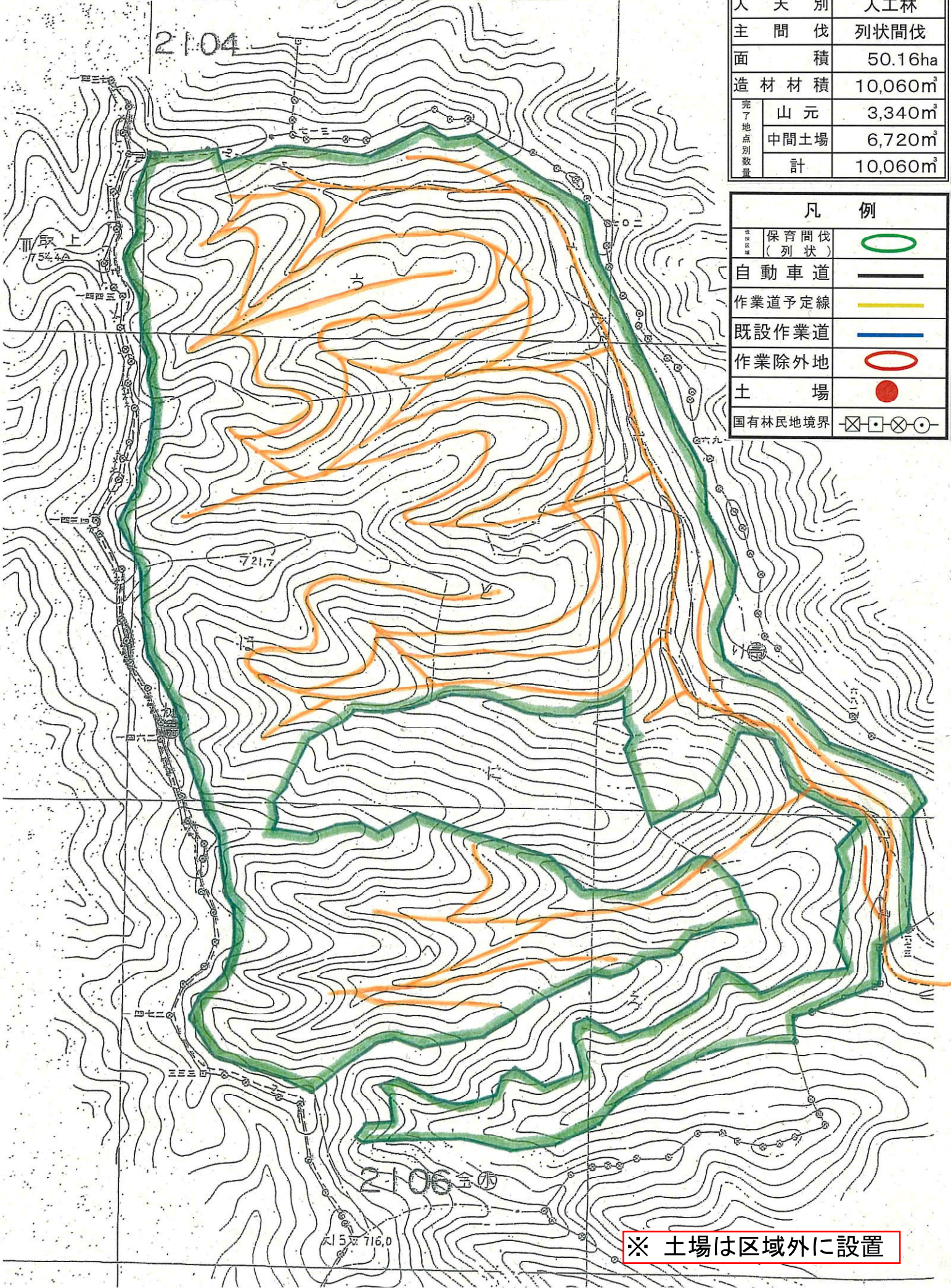


凡 例		上田代事業地	
保育間伐 (列状)		林 小 班	2019ほか
自動車道		人 天 別	人工林
作業道予定線		主 間 伐	列状間伐
既設作業道		面 積	20.13ha
作業除外地		造 材 材 積	2,880m³
土 場		山 元	1,050m³
国有林地境界		中間土場	1,830m³
		計	2,880m³

令和8年度 八溝事業地 作業図

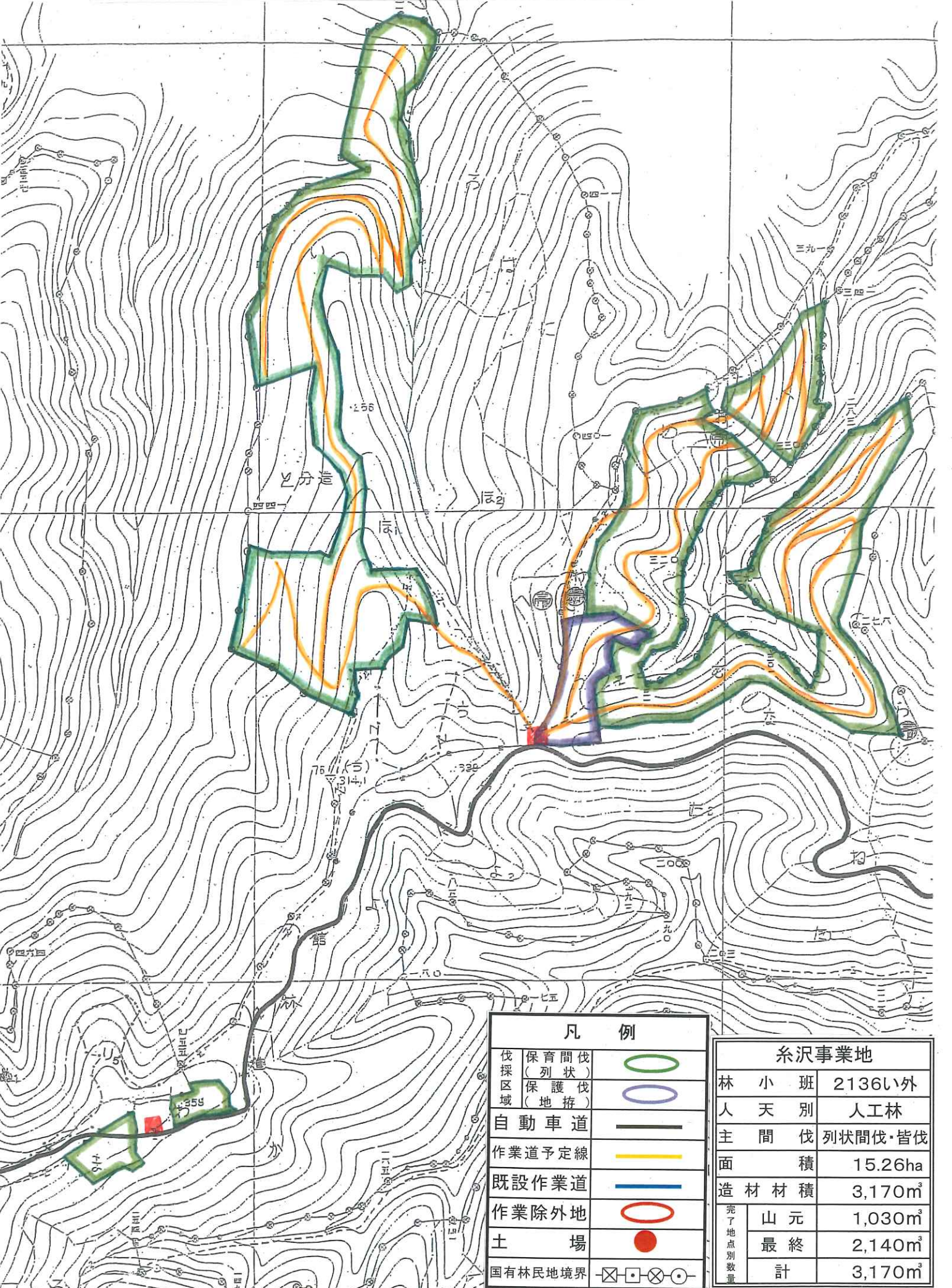
八溝事業地		
林 小 班		2106は外
人 天 別		人工林
主 間 伐		列状間伐
面 積		50.16ha
造 材 材 積		10,060m ³
完了地点別数量	山 元	3,340m ³
	中間土場	6,720m ³
	計	10,060m ³

凡 例		
保育間伐 (列状)		
自動車道		
作業道予定線		
既設作業道		
作業除外地		
土 場		
国有林民地境界		



※ 土場は区域外に設置

令和8年度 系沢事業地 作業図



凡 例	
伐採区域	保育間伐(列状)保護伐(地拵)
自動車道	作業道予定線
既設作業道	作業除外地
土 場	国有林林地境界

系沢事業地		
林 小 班	2136い外	
人 天 別	人工林	
主 間 伐	列状間伐・皆伐	
面 積	15.26ha	
造 材 材 積	3,170m ³	
完了地点別数量	山 元	1,030m ³
	最 終	2,140m ³
計	3,170m ³	