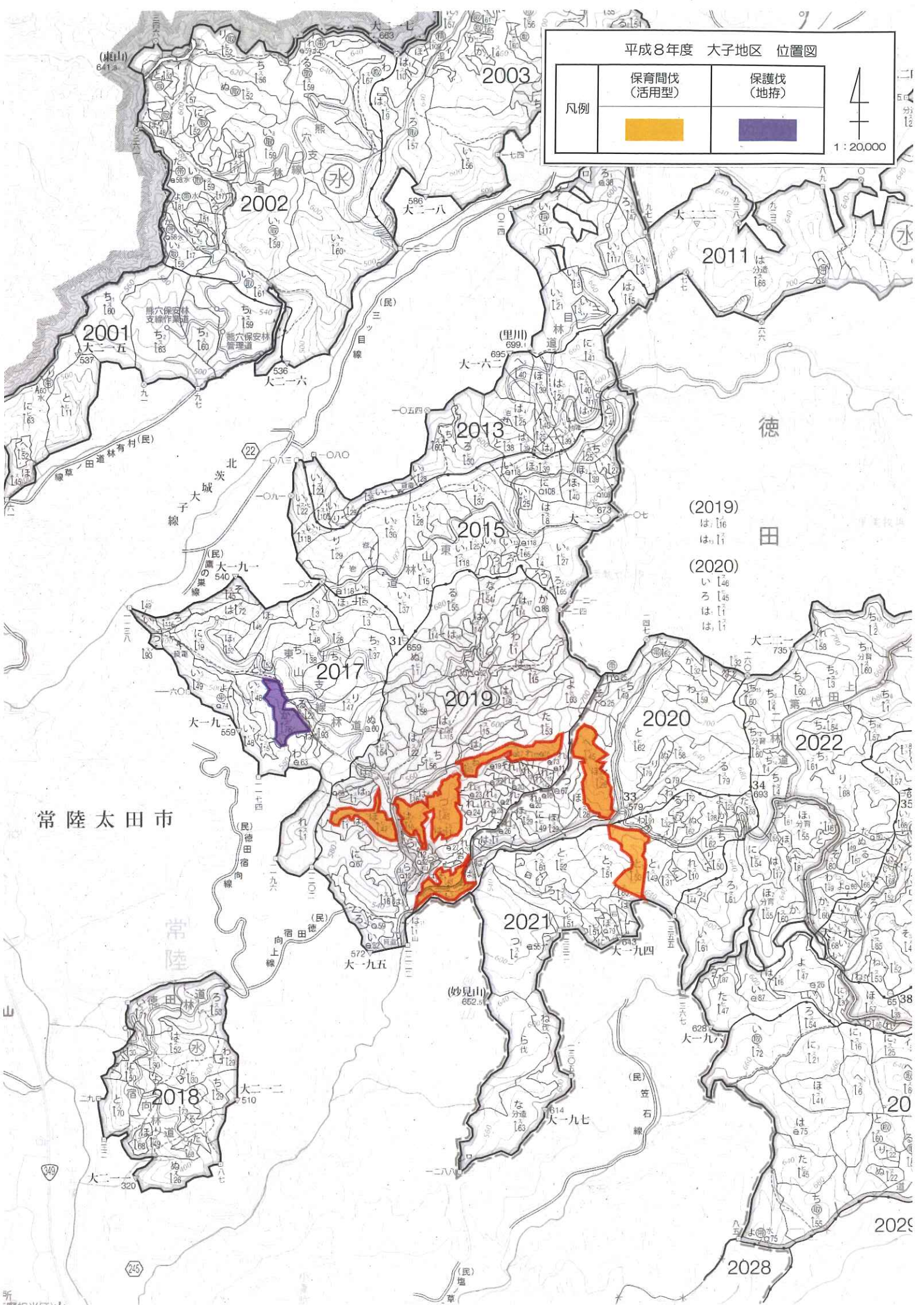


平成8年度 大子地区 位置図

凡例	保育間伐 (活用型)	保護伐 (地拵)
		

4
1 : 20,000



常陸太田市

常陸

徳田

(2019)
は [16]
ほ [11]

(2020)
いろ [46]
ほ [45]
は [11]

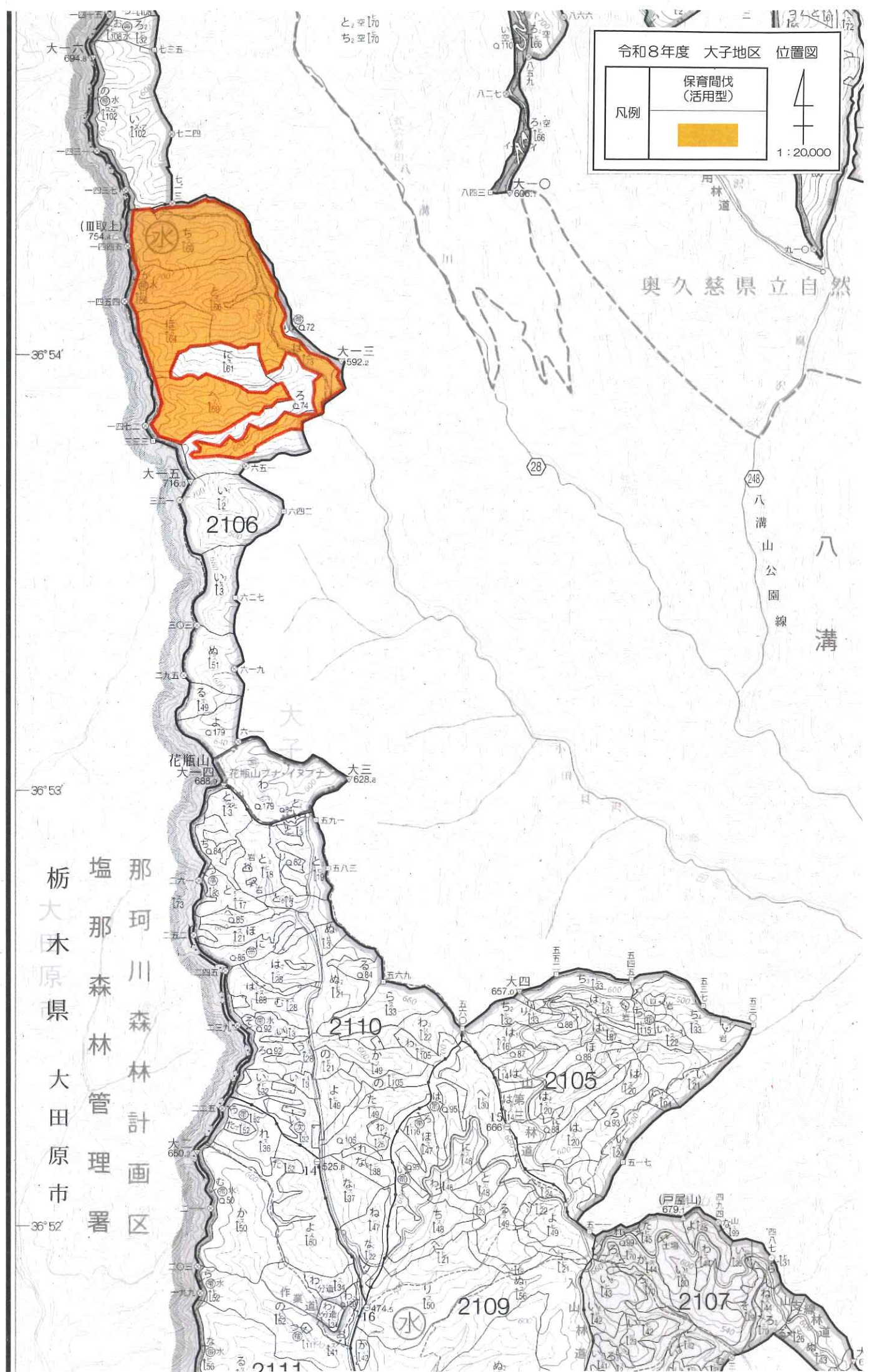
2029

2028

令和8年度 大子地区 位置図

凡例	保育間伐 (活用型)
	

1 : 20,000



栃木原県 大田原市
那珂川森林管理区
那珂川森林管理署

奥久慈県立自然

八溝

八溝山公園線

36°54'

36°53'

36°52'

28

246

2106

2110

2105

2109

2107

大一六
694.8

(皿取土)
754.4

大一一五
716.0

大一一四
688.2

大一一三
747.5

二一一一

大一一三
7592.2

大一一三
7628.6

大一一四
657.0

(戸屋山)
679.1

と、空170
ち、空170

八二七
八五九

八四三
666.7

八六六

二
三
四
五
六
七
八
九
十

一七二

平成8年度 大子地区 位置図

凡例	保育間伐 (活用型)	保護伐 (地狩)

