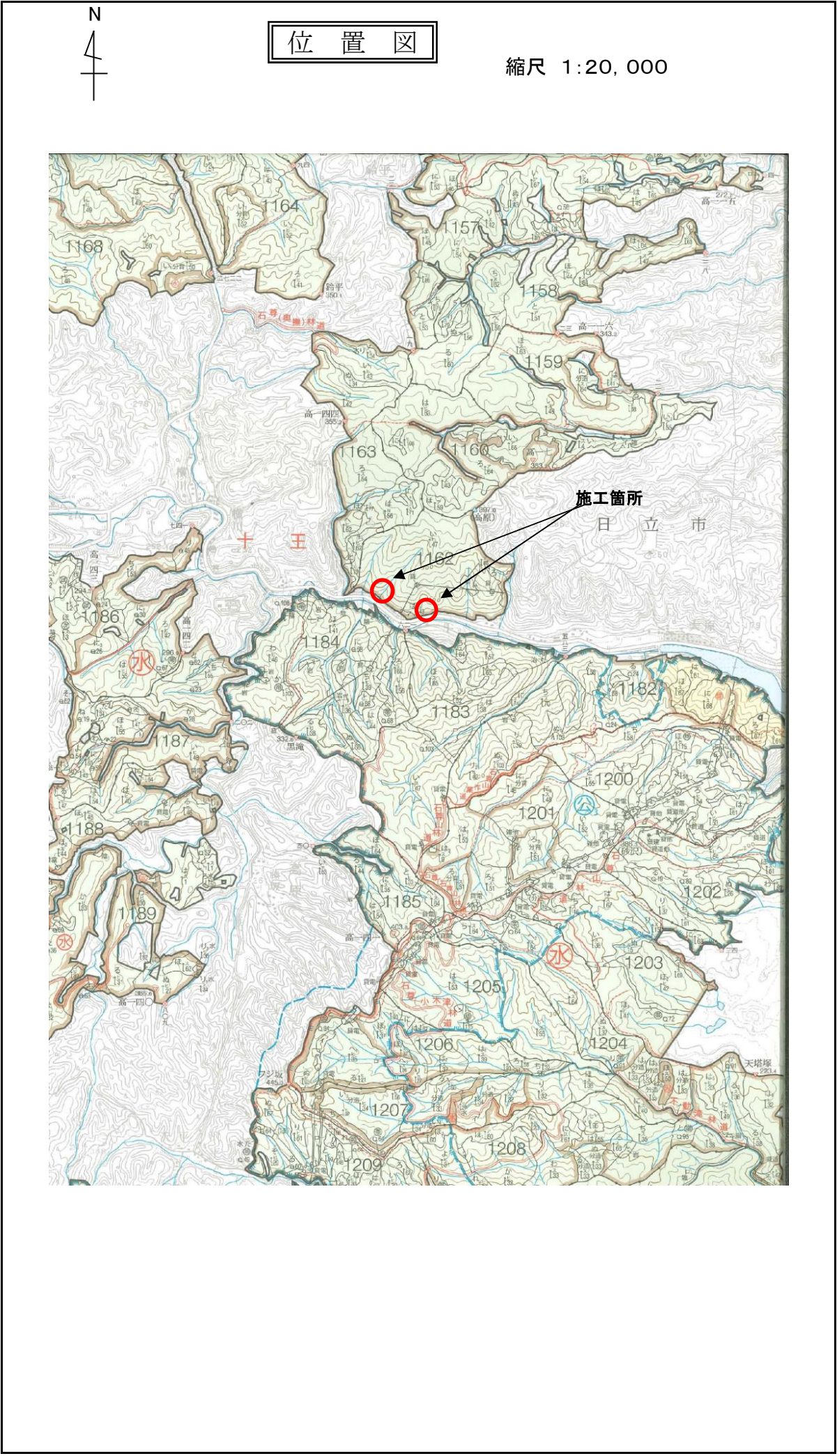
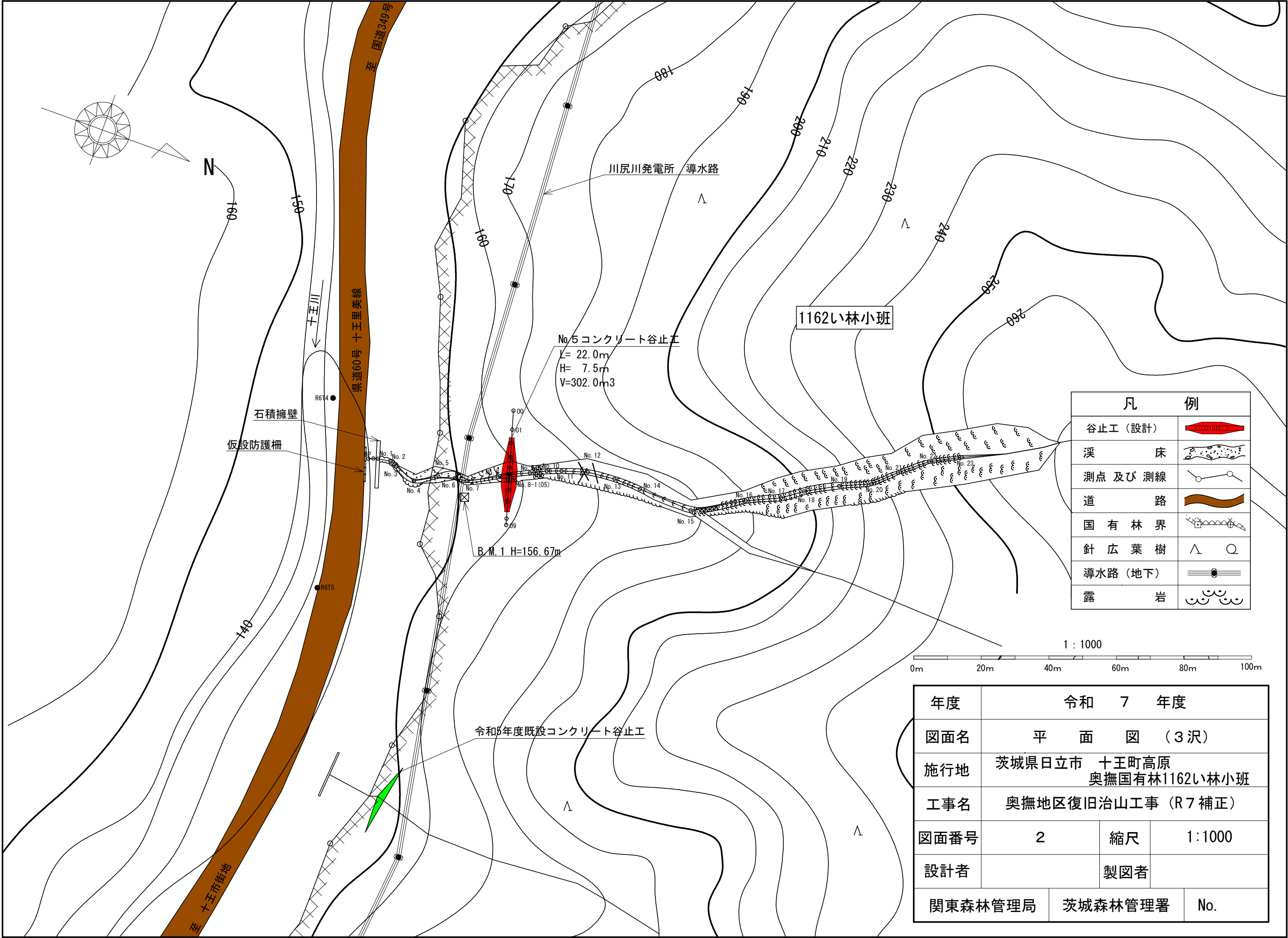
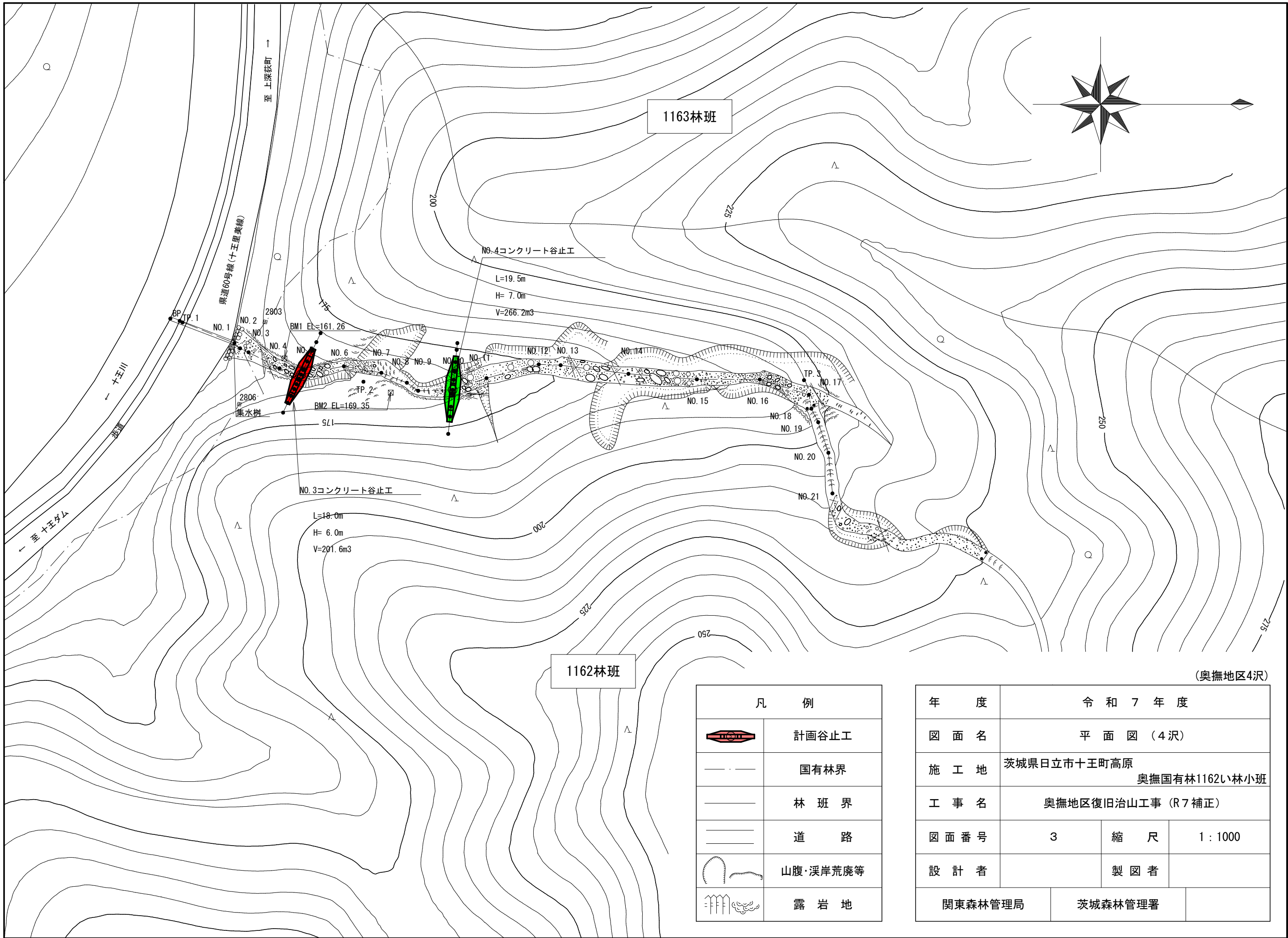


			令和7年度						
施工地	茨城県日立市十王町高原 奥撫国有林1162い林小班								
工事名	奥撫地区復旧治山工事（R7補正）								
設 計 図									
工 種	溪間工	数 量	— ha	山腹安 定面積	— ha	貯砂量	— m ³	現溪床 勾配	16・46 %
集水面積	9.6 (2沢計) ha	崩壊地 の方位	南	山腹平 均傾斜	— 度	海拔高	160～170 m	計画 勾配	8・13 %
		有林地	— %	無林地	— %	年間 降水量	1400 mm	最大日 雨量	285 mm
地 質									
関 東 森 林 管 理 局 茨 城 森 林 管 理 署									

図 面 目 録		
番 号	図 面 名	葉 枚
2	平面図 (3沢)	1
3	平面図 (4沢)	1
4	縦断面図 (3沢)	1
5	縦断面図 (4沢)	1
6	床掘図 (3沢No.5 コンクリート谷止工)	1
7	構造図 (3沢No.5 コンクリート谷止工)	1
8	間詰図 (3沢No.5 コンクリート谷止工)	1
9	床掘図 (4沢No.3 コンクリート谷止工)	1
10	構造図 (4沢No.3 コンクリート谷止工)	1
11	間詰図 (4沢No.3 コンクリート谷止工)	1
12	丸太残存型枠標準図	1
13	仮設計画図 (3沢)	1
14	仮設計画図 (4沢)	1
15	仮設防護柵撤去・再設置図	2




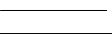
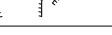
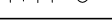






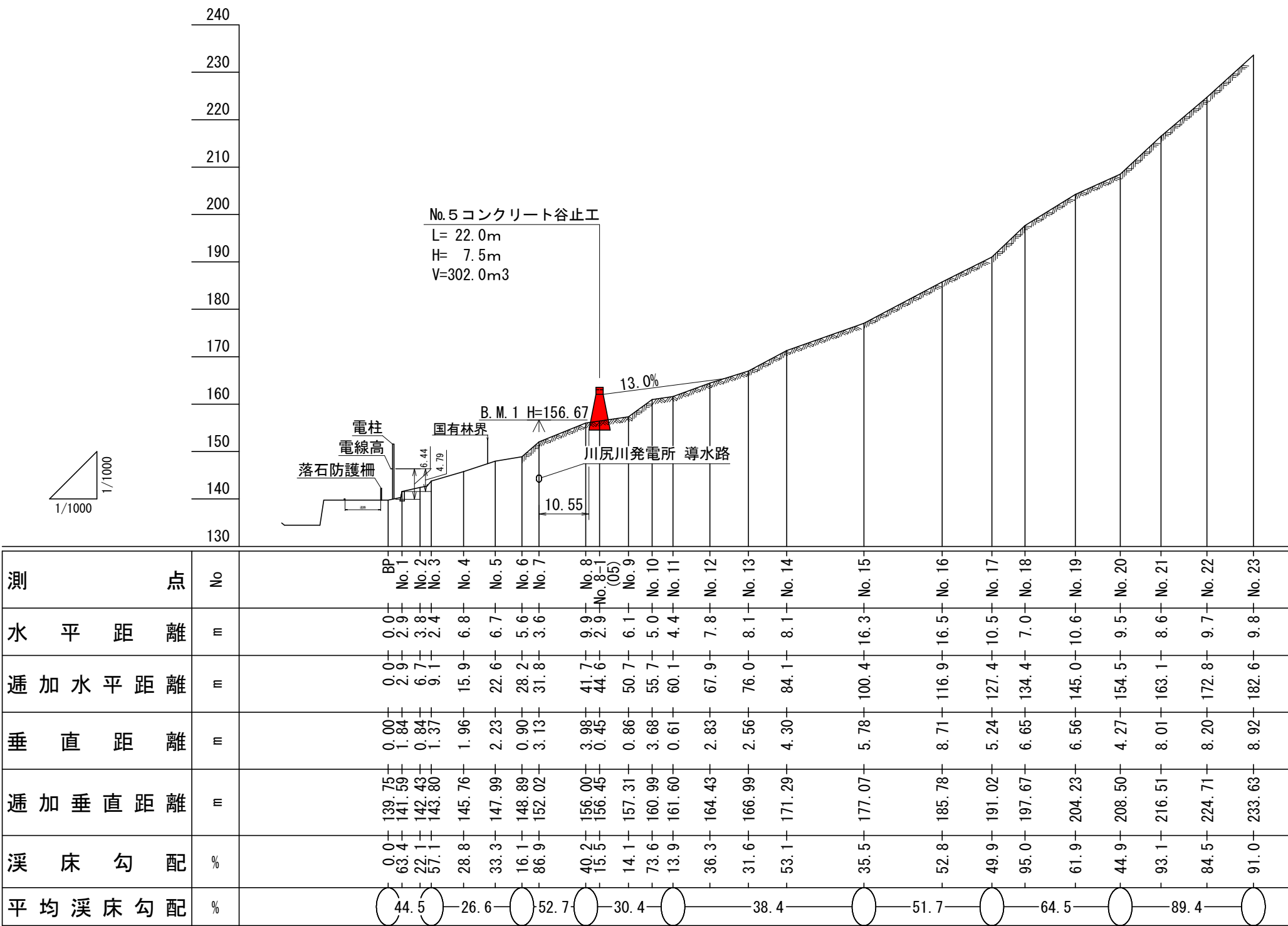
1163林班

1162林班

凡 例	
	計画谷止工
	国有林界
	林 班 界
	道 路
	山腹・溪岸荒廃等
	露 岩 地

年 度			
令 和 7 年 度			
図 面 名		平 面 図 (4 沢)	
施 工 地		茨城県日立市十王町高原 奥撫国有林1162い林小班	
工 事 名		奥撫地区復旧治山工事 (R7補正)	
図 面 番 号		3	縮 尺 1 : 1000
設 計 者		製 図 者	
関東森林管理局		茨城森林管理署	

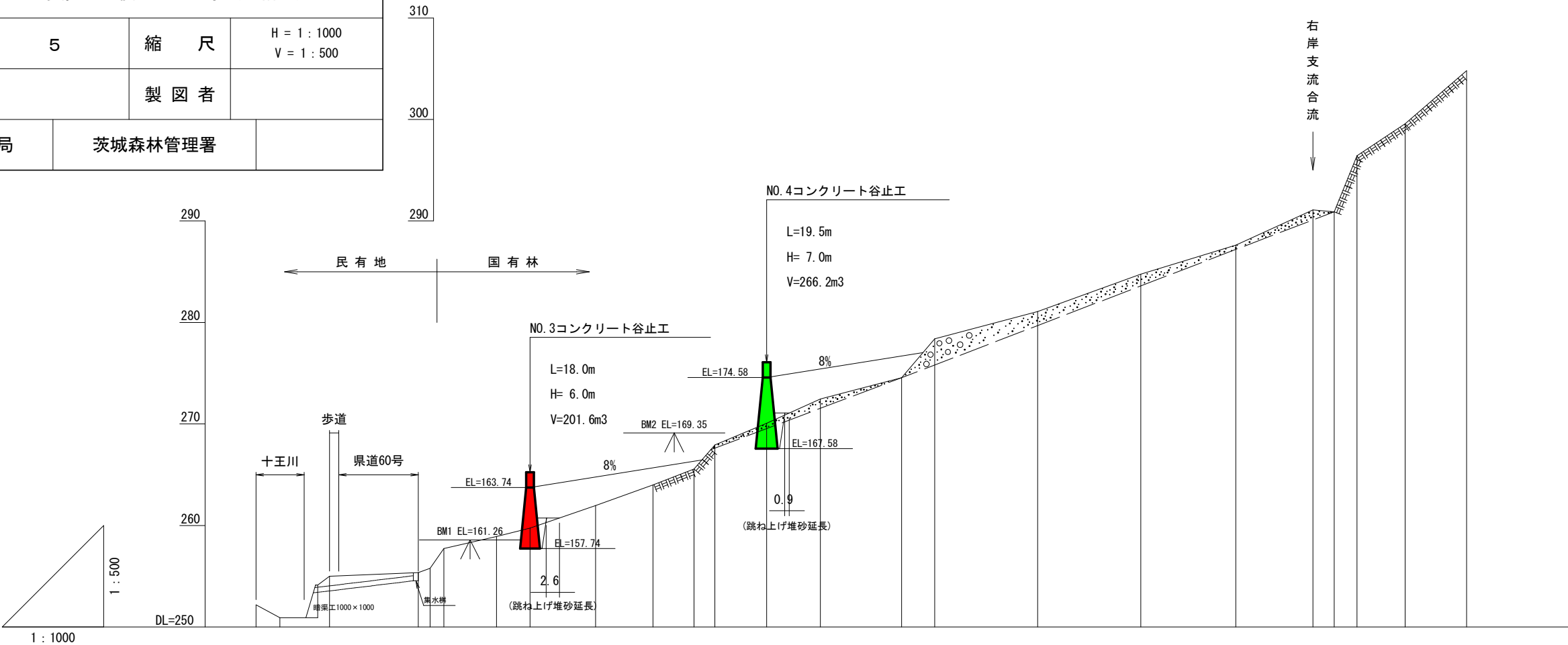
(奥撫地区4沢)



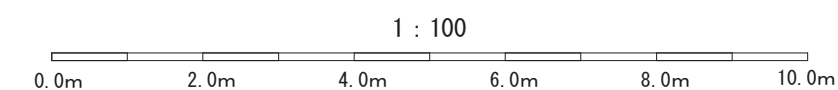
年 度	令和 7 年度		
図 面 名	縦 断 図 (3 沢)		
施 行 地	茨城県日立市 十王町高原 奥撫国有林1162い林小班		
工 事 名	奥撫地区復旧治山工事 (R7補正)		
図面番号	4	縮 尺	図示
設 計 者	製図者		
関東森林管理局		茨城森林管理署	No.

(奥撫地区4沢)

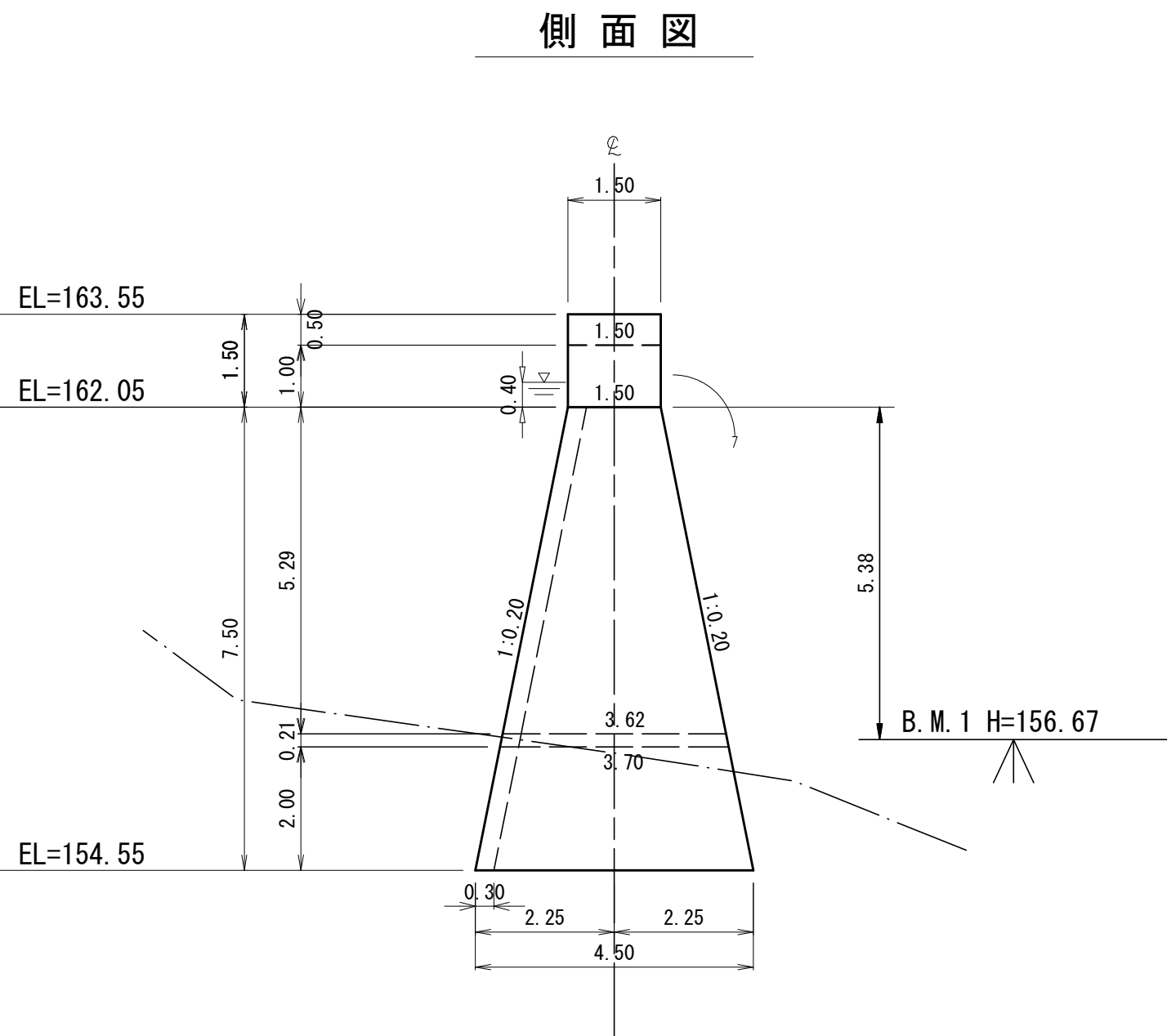
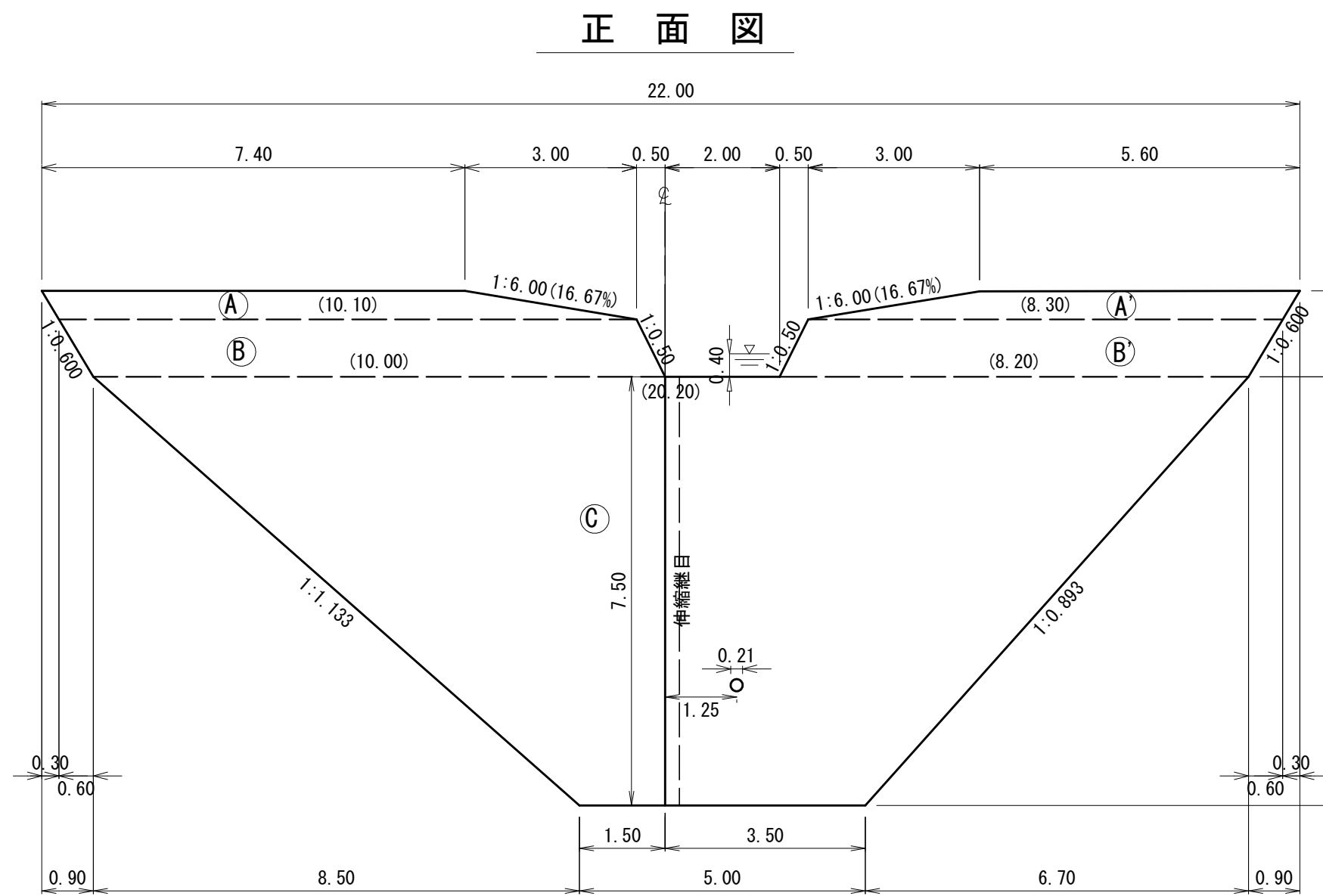
年 度	令 和 7 年 度		
図 面 名	溪 床 縦 断 面 図 (4沢)		
施 工 地	茨城県日立市十王町高原 奥撫国有林1162い林小班		
工 事 名	奥撫地区復旧治山工事 (R7補正)		
図 面 番 号	5	縮 尺	H = 1 : 1000 V = 1 : 500
設 計 者		製 図 者	
関東森林管理局		茨城森林管理署	



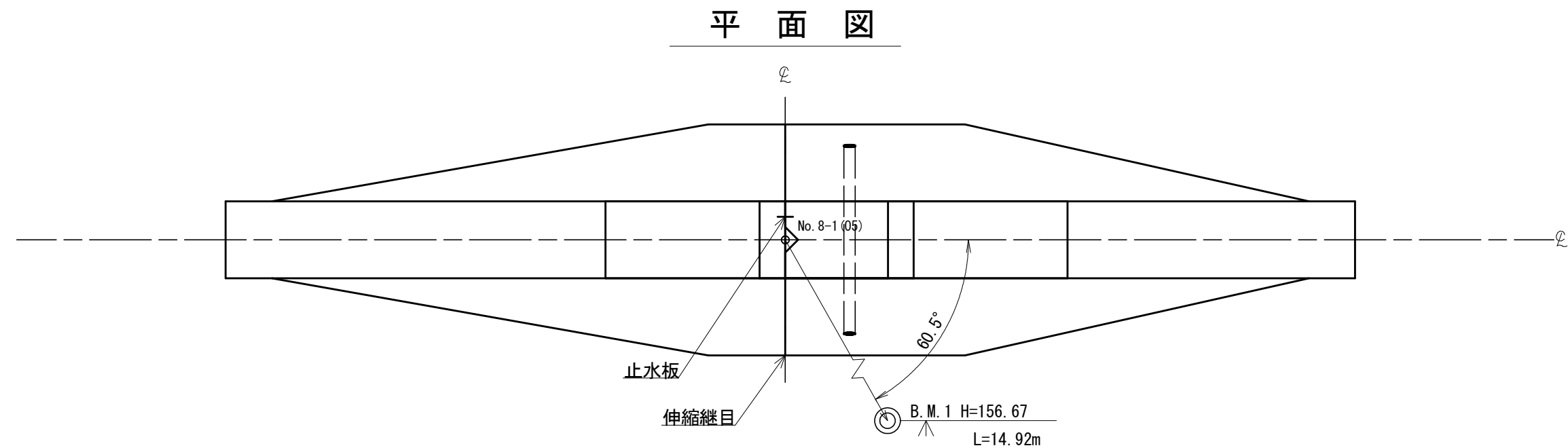
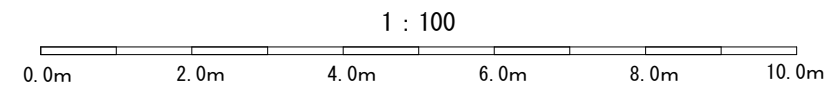
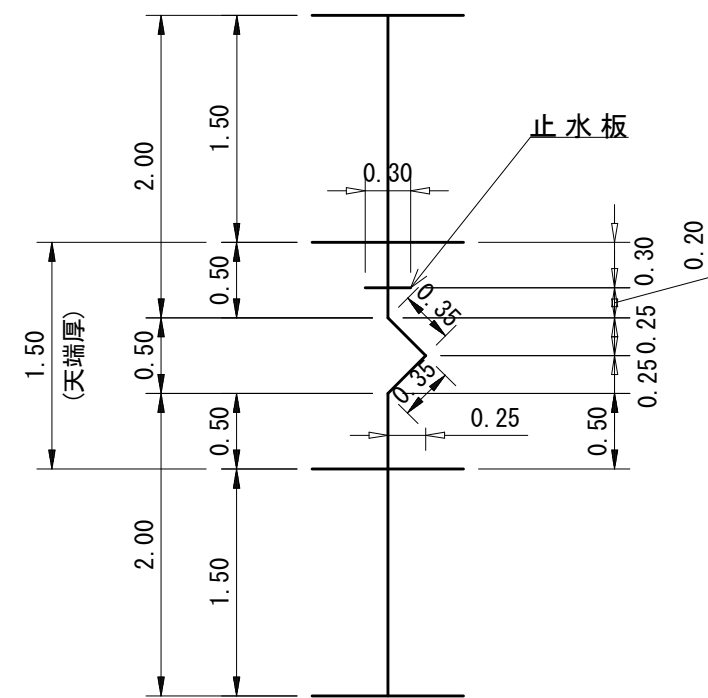
床 掘 深	m	2.0	2.5																
工 作 物 高	m	6.0	7.0																
溪 床 勾 配	%		15.9		17.9		17.0											38.8	
地 盤 高	m	155.00	155.37 155.78 157.73	158.92	159.74	161.96	163.99	165.56 167.94	170.08	172.47	174.56 178.39	181.07	184.76	187.61	191.08 190.91	196.43	199.57	204.80	
垂 直 距 離	m	0.00	0.37 0.41 1.95	1.19	0.82	2.22	2.03	1.57 2.38	2.14	2.39	2.09 3.83	2.68	3.69	2.85	3.47 -0.17	5.52	3.14	5.23	
透 加 水 平 距 離	m	0.00	17.50 19.80 22.50	32.90	39.50	52.40	63.70	71.80 75.90	86.10	96.80	112.80 119.20	139.50	159.80	178.50	193.70 197.90	202.40	211.90	224.00	
水 平 距 離	m	0.00	17.50 2.30 2.70	10.40	6.60	12.90	11.30	8.10 4.10	10.20	10.70	16.00 6.40	20.30	20.30	18.70	15.20 4.20 4.50		9.50	12.10	
測 点 番 号	No	BP	NO. 1 NO. 2 NO. 3	NO. 4	NO. 5	NO. 6	NO. 7	NO. 8 NO. 9	NO. 10	NO. 11	NO. 12 NO. 13	NO. 14	NO. 15	NO. 16	NO. 17 NO. 18 NO. 19	NO. 20	NO. 21		



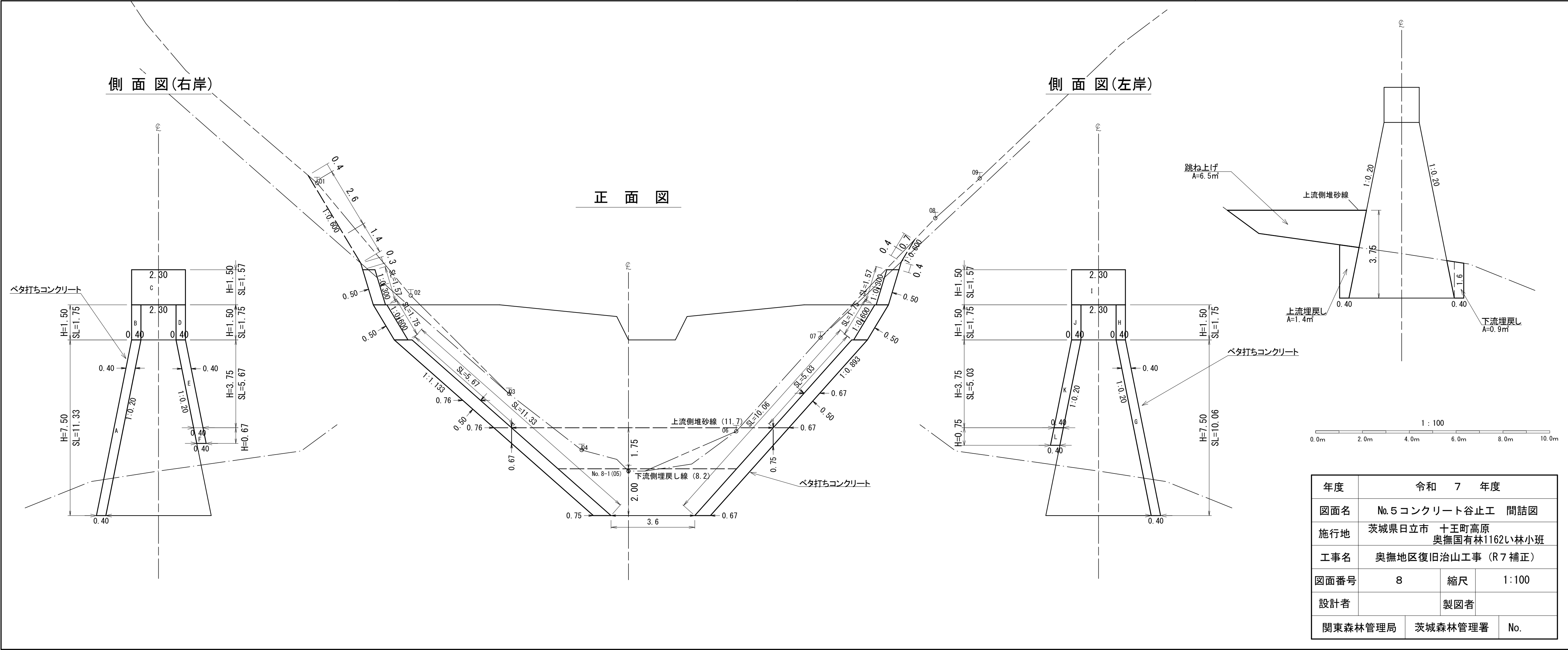
年度	令和 7 年度		
図面名	No.5 コンクリート谷止工 床掘図		
施行地	茨城県日立市 十王町高原 奥撫国有林1162い林小班		
工事名	奥撫地区復旧治山工事（R7補正）		
図面番号	6	縮尺	1:100
設計者		製図者	
関東森林管理局	茨城森林管理署		No.



伸縮継目詳細図 S=1:50



年度	令和 7 年度		
図面名	No.5コンクリート谷止工 構造図		
施行地	茨城県日立市 十王町高原 奥撫国有林1162い林小班		
工事名	奥撫地区復旧治山工事 (R7補正)		
図面番号	7	縮尺	1:100
設計者	製図者		
関東森林管理局		茨城森林管理署	No.



年度 令和 7 年度			
図面名		No.5 コンクリート谷止工 間詰図	
施行地		茨城県日立市 十王町高原 奥撫国有林1162い林小班	
工事名		奥撫地区復旧治山工事 (R7 補正)	
図面番号	8	縮尺	1:100
設計者		製図者	
関東森林管理局	茨城森林管理署	No.	

側 面 図

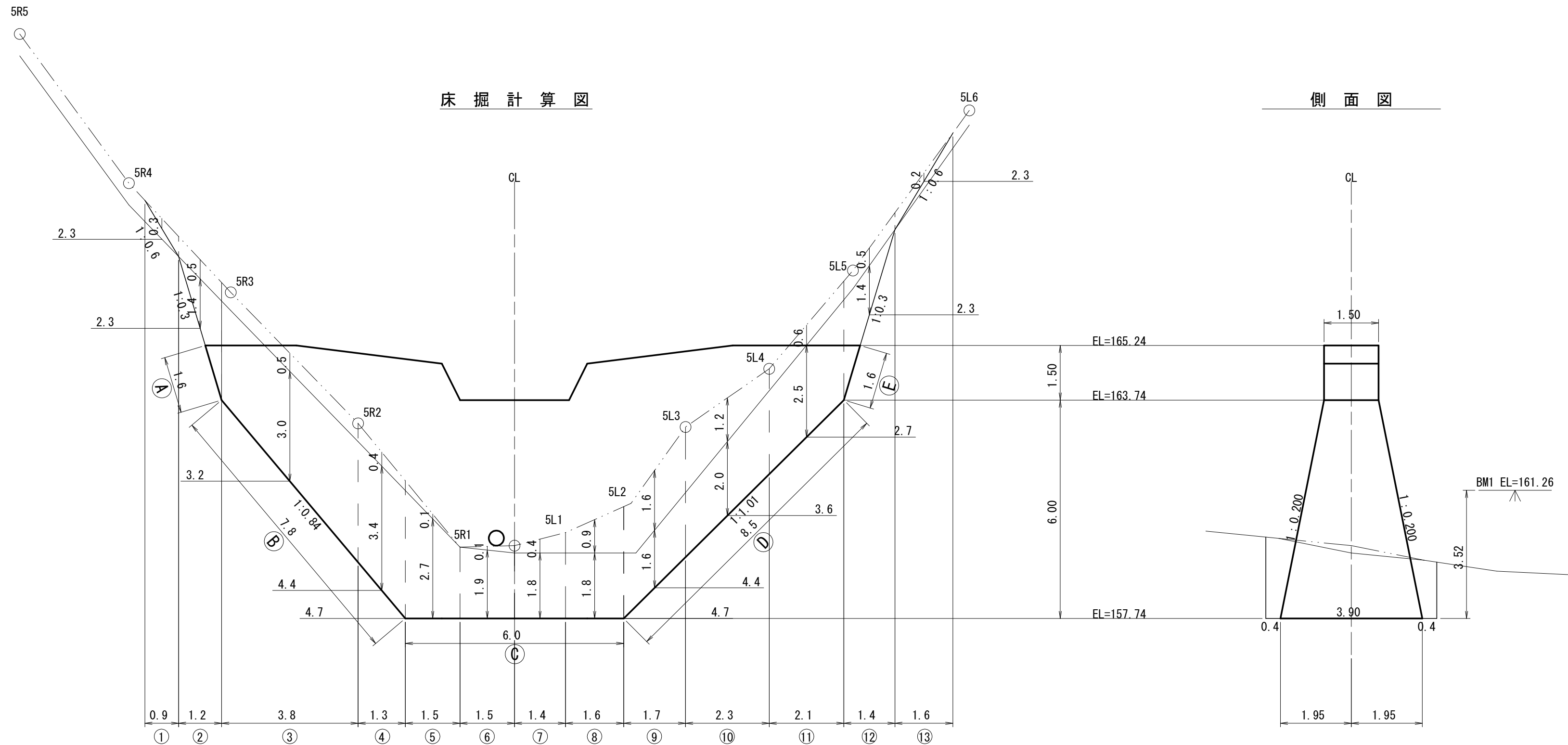
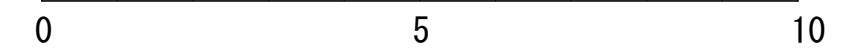
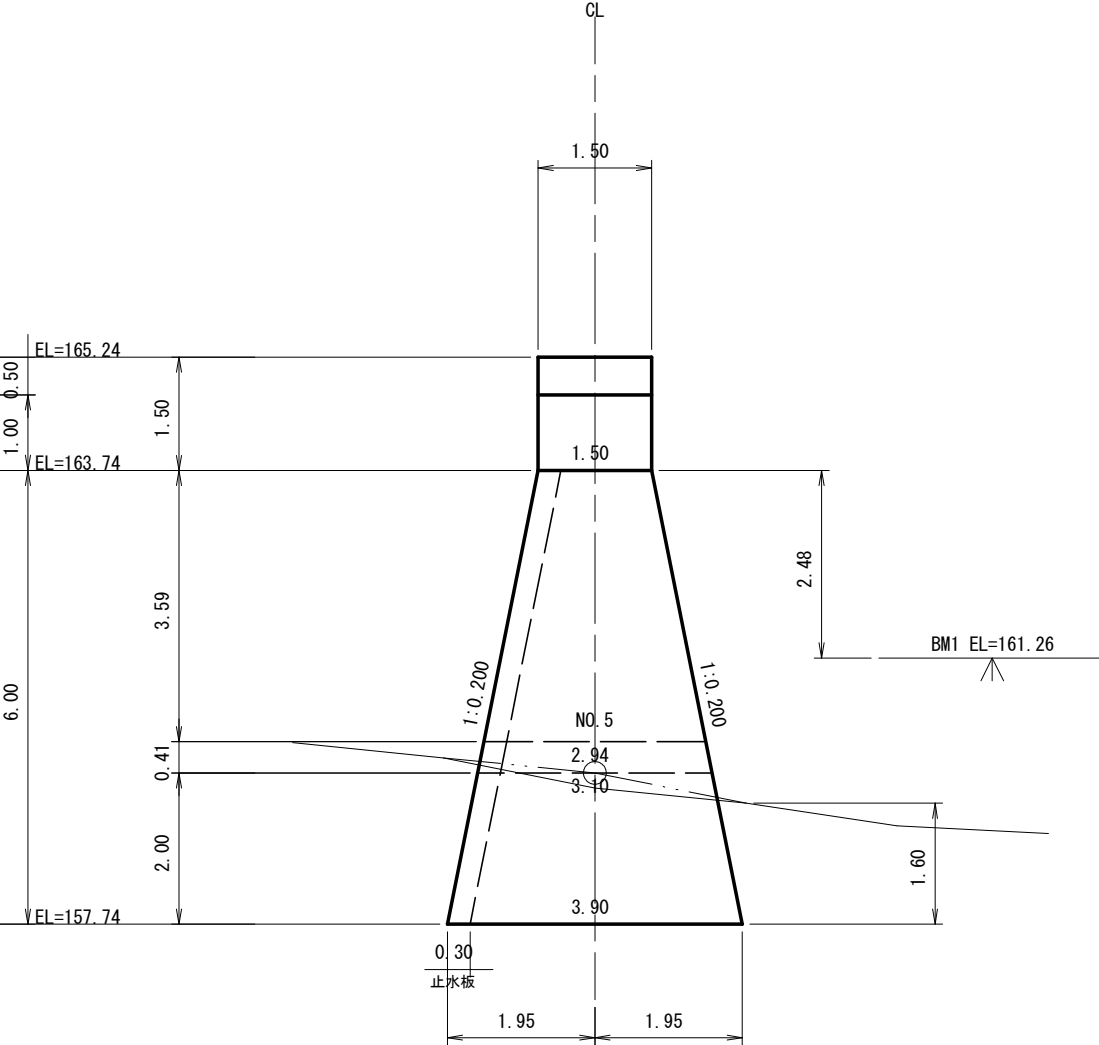
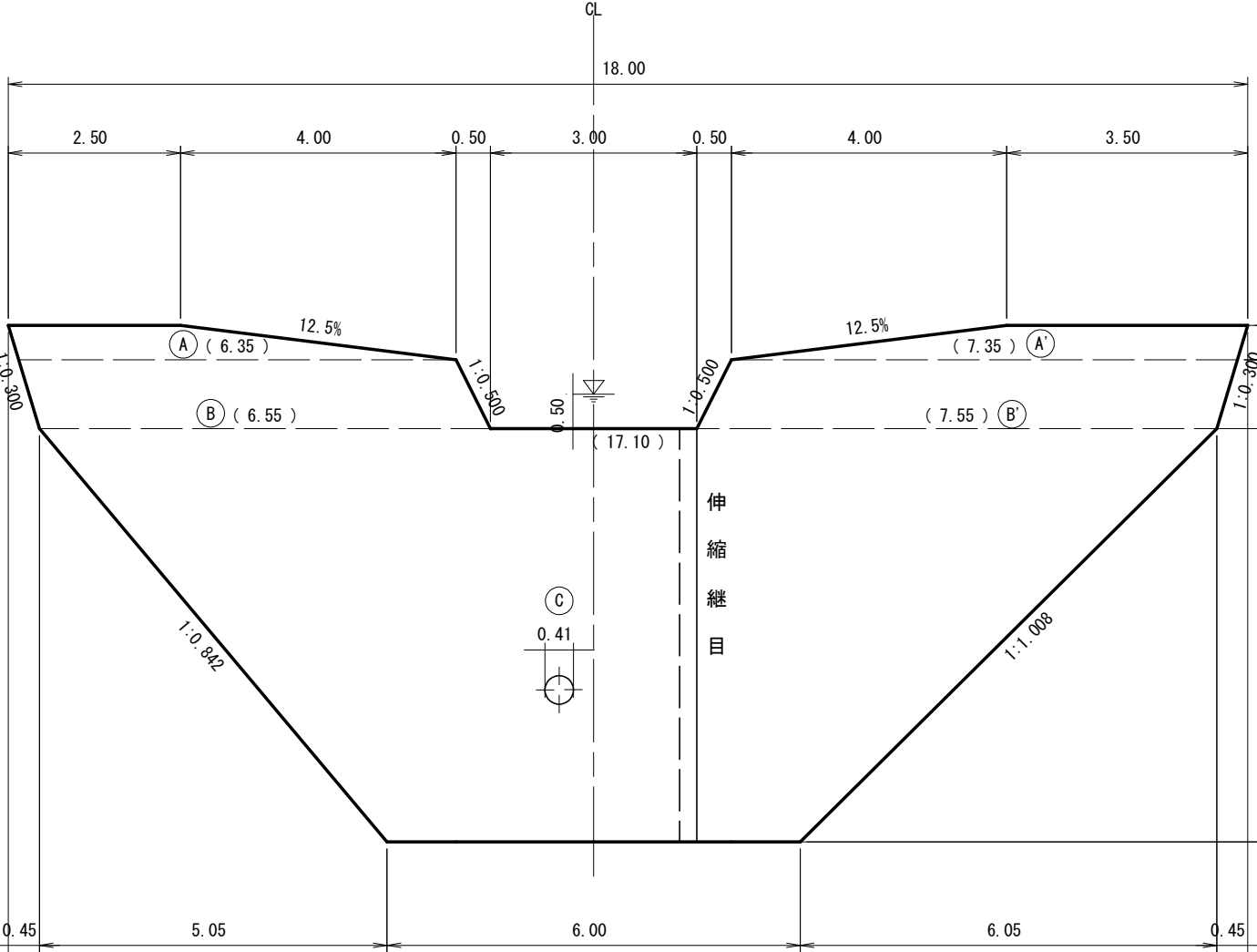
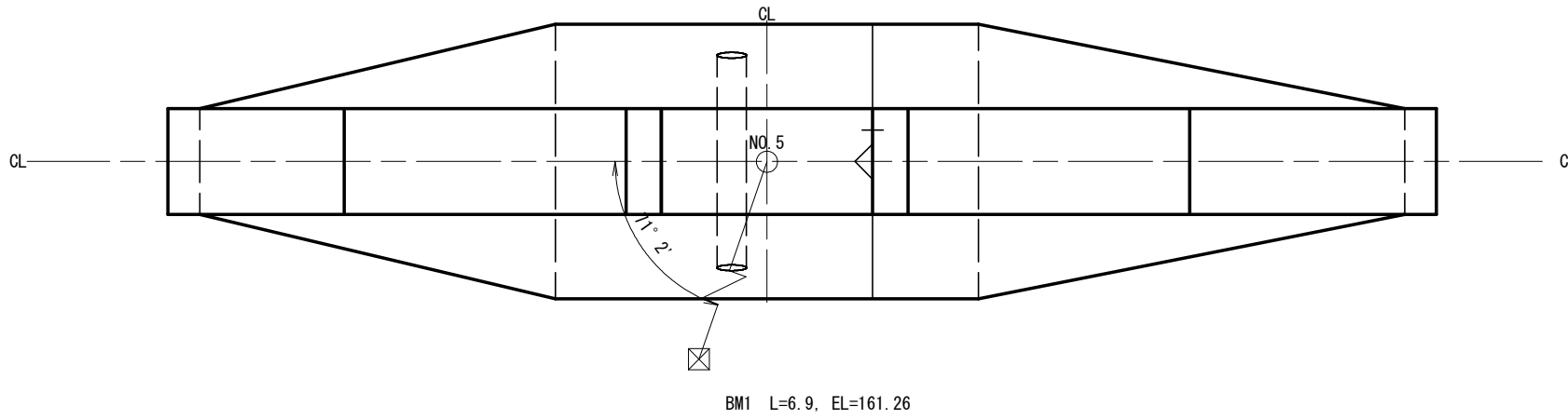
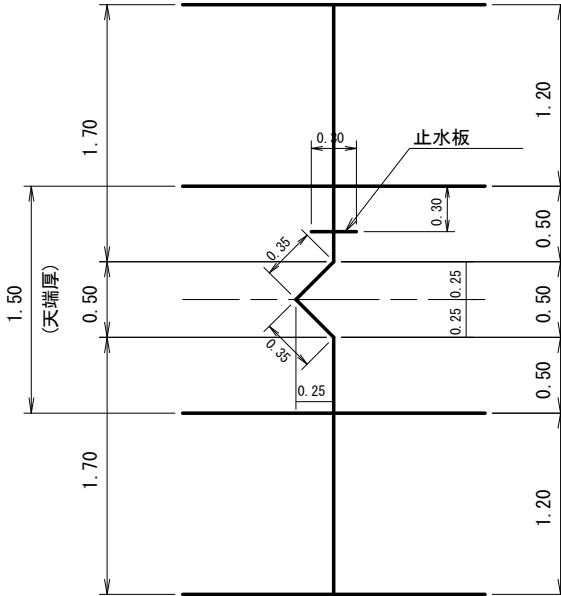


図 面 名	N0.3コンクリート谷止工 床掘図 (4沢)		
図 面 番 号	9	縮 尺	1 : 100



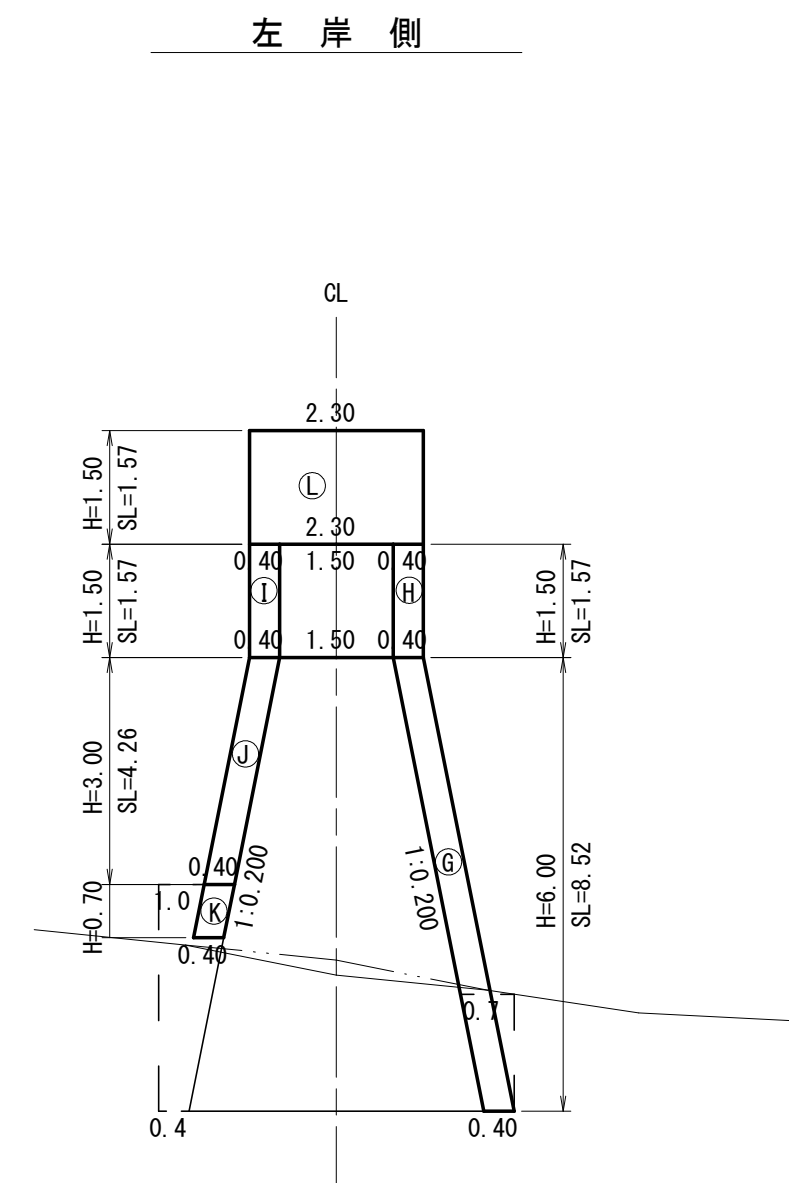
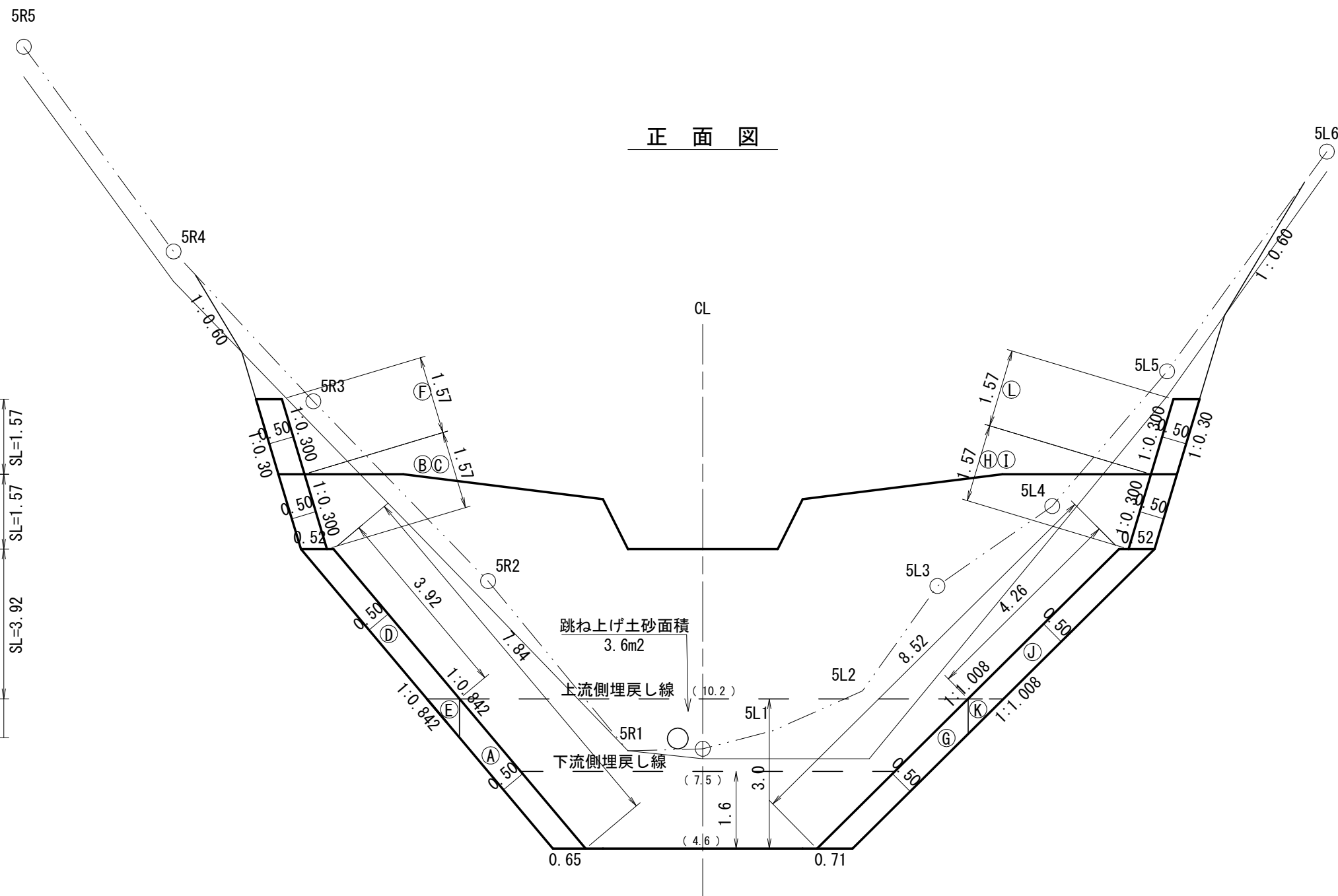
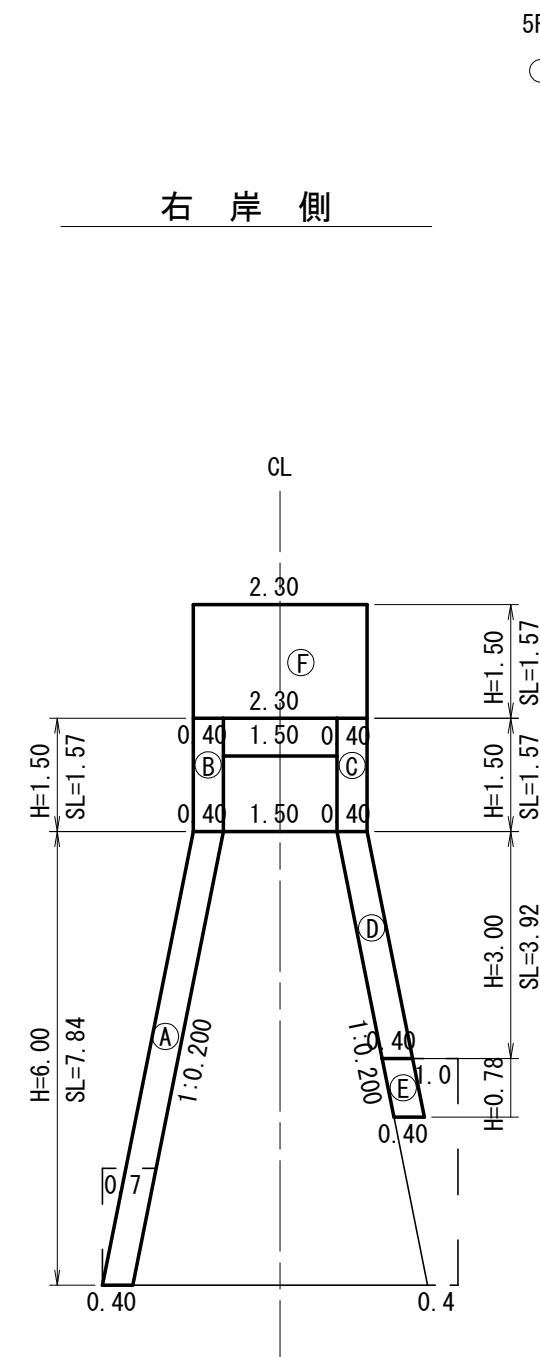


S=1 : 50



(奥撫地区4沢)

年 度	令和 7 年 度		
図 面 名	N0.3コンクリート谷止工 構造図（４沢）		
施 行 地	茨城県日立市十王町高原 奥撫国有林1162い林小班		
工 事 名	奥撫地区復旧治山工事（R7補正）		
図面番号	1 0	縮 尺	1 : 100
設 計 者		製図者	
関東森林管理局		茨城森林管理署	



(奥撫地区4沢)

図 面 名	NO.3コンクリート谷止工 間詰図 (4沢)		
図 面 番 号	1 1	縮 尺	1 : 100

0

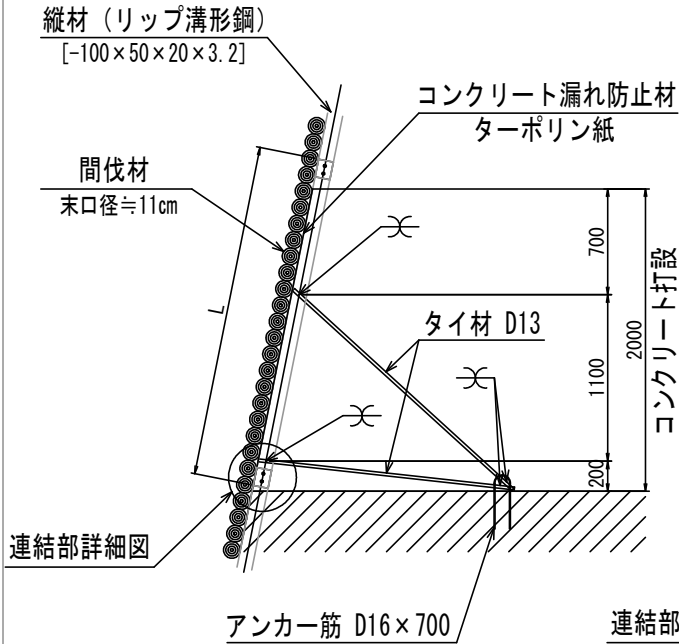
5

10

丸太残存型枠 標準図

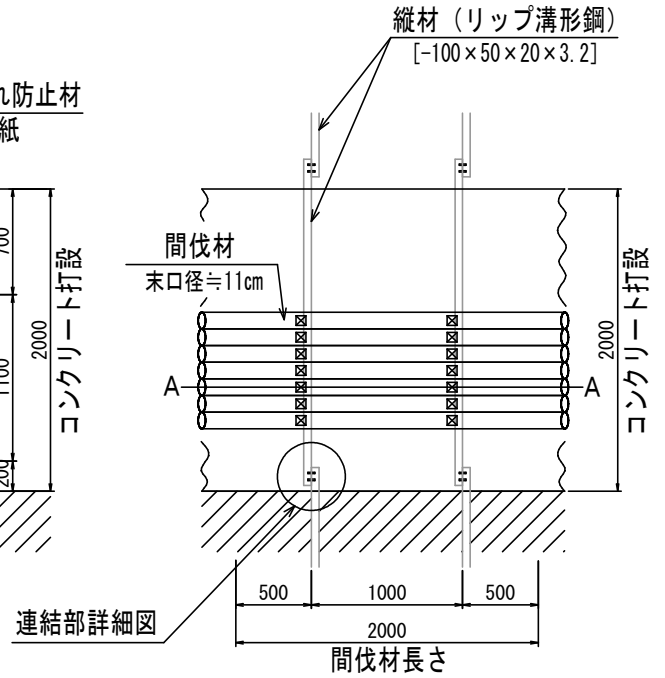
断面図

S=1/50



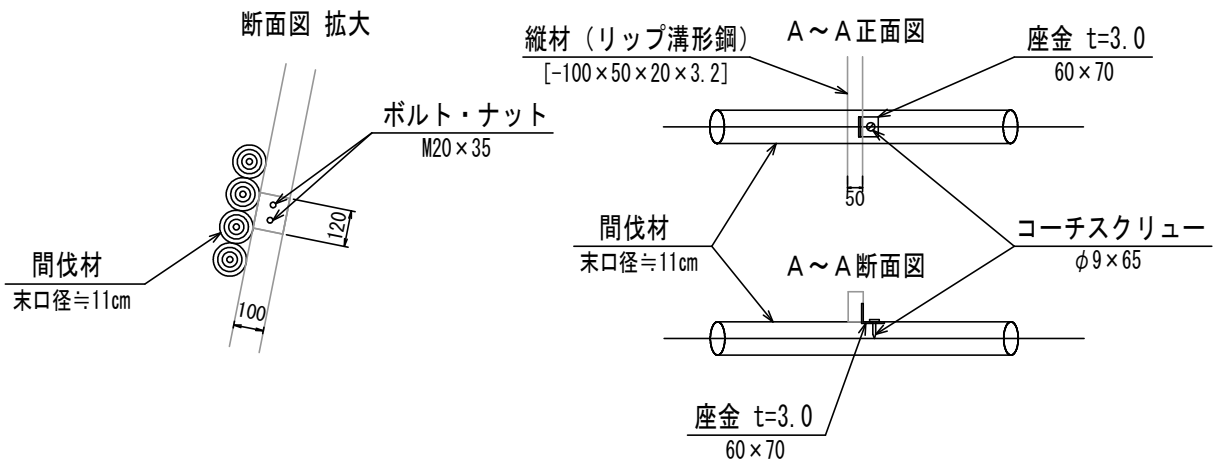
正面図

S=1/50

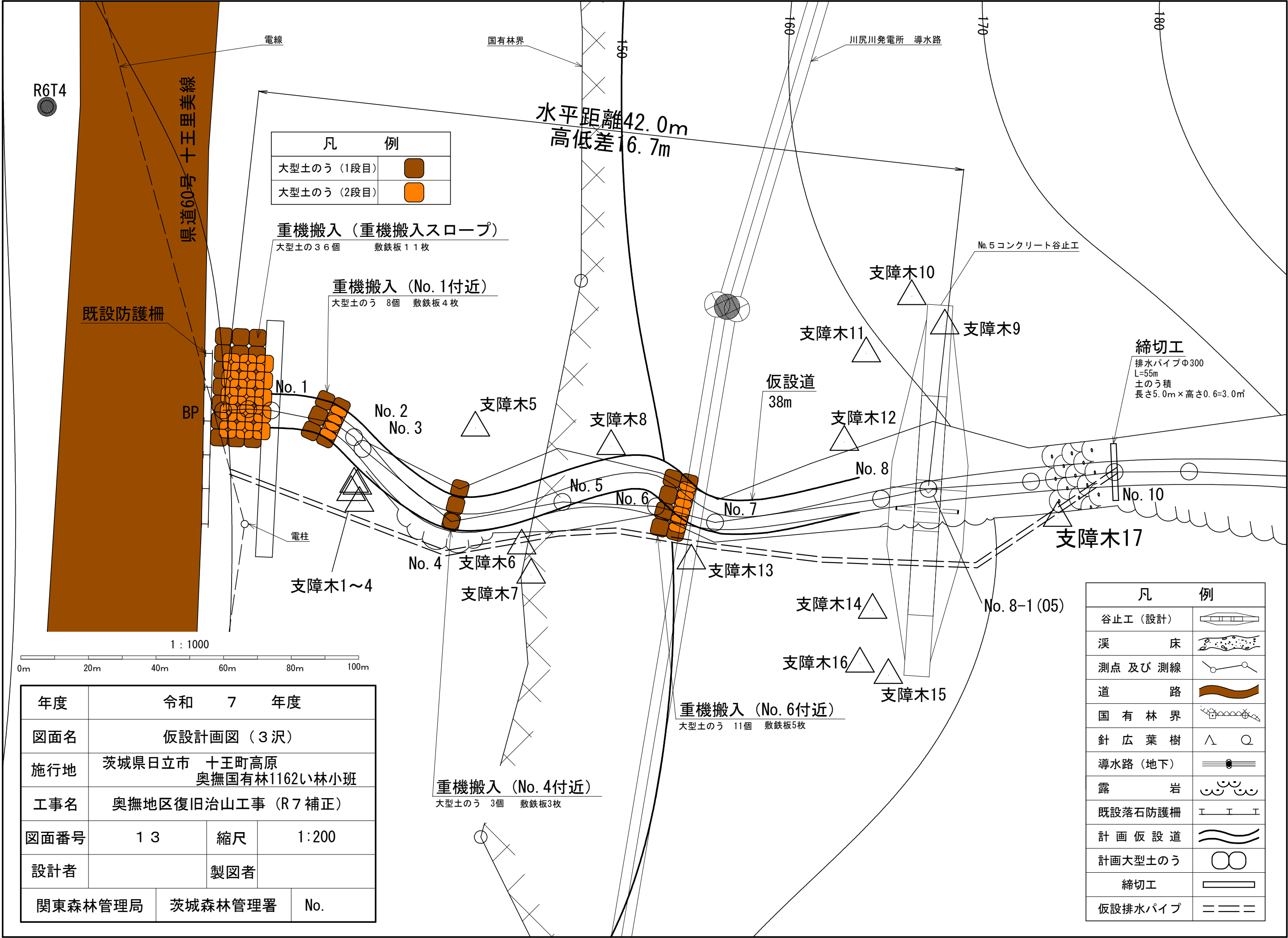


連結部詳細図

S=1/25



図面番号 : 1 2



凡	例
大型土のう（1段目）	
大型土のう（2段目）	

重機搬入（重機搬入スロープ）
大型土の 3 6 個 敷鉄板 1 1 枚

重機搬入（No. 1付近）
大型土のう 8 個 敷鉄板 4 枚

重機搬入（No. 6付近）
大型土のう 11 個 敷鉄板 5 枚

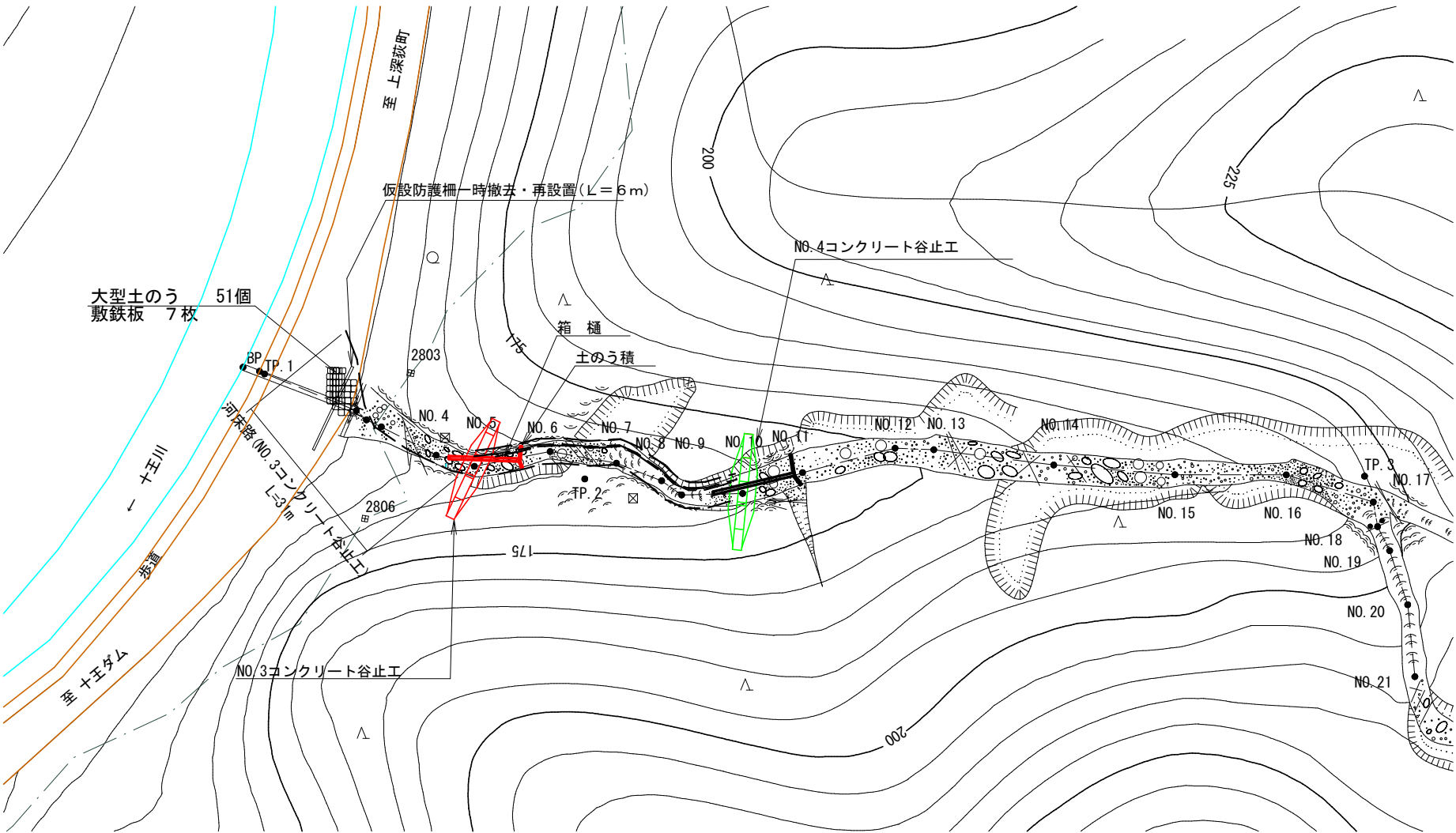
重機搬入（No. 4付近）
大型土のう 3 個 敷鉄板 3 枚

凡	例
谷止工（設計）	
溪 床	
測点 及び 測線	
道 路	
国 有 林 界	
針 広 葉 樹	
導水路（地下）	
露 岩	
既設落石防護柵	
計 画 仮 設 道	
計画大型土のう	
締切工	
仮設排水パイプ	

年度	令和 7 年度		
図面名	仮設計画図（3 沢）		
施行地	茨城県日立市 十王町高原 奥撫国有林1162い林小班		
工事名	奥撫地区復旧治山工事（R7 補正）		
図面番号	1 3	縮尺	1:200
設計者		製図者	
関東森林管理局	茨城森林管理署	No.	

平面図

S=1:1,000



1. 運搬工(河床路)

重機の搬入及び資材等の運搬は、県道60号線付近を起点として、開設する河床路を利用して行う。

- 河床路 (NO. 3コンクリート谷止工)
延長31.0m 幅3.0m、不陸均し土量 (1m当り0.3m³)

- 河床路 (NO. 3コンクリート谷止工)
入口に大型土のう及び敷鉄板設置。

2. 廻排水 (NO. 3コンクリート谷止工)

表流水は流路を土のう積で締め切り、箱樋で廻排水する。

床掘内の湧水はポンプ排水とする。

- ・箱樋 L=14m (巾50cm×深20cm、集水面積15ha未満)
- ・土のう積 2.1m² (H=0.3m、L=7.0m、集水面積10ha以下)

3. コンクリート工

コンクリートの投入打設は県道60号線にポンプ車を設置し、圧送管を配管して行う。

- ・圧送管延長 (NO. 3コンクリート谷止工) : L(水平距離)=31m、H(垂直距離)=10m

4. 仮設防護柵一時撤去・再設置

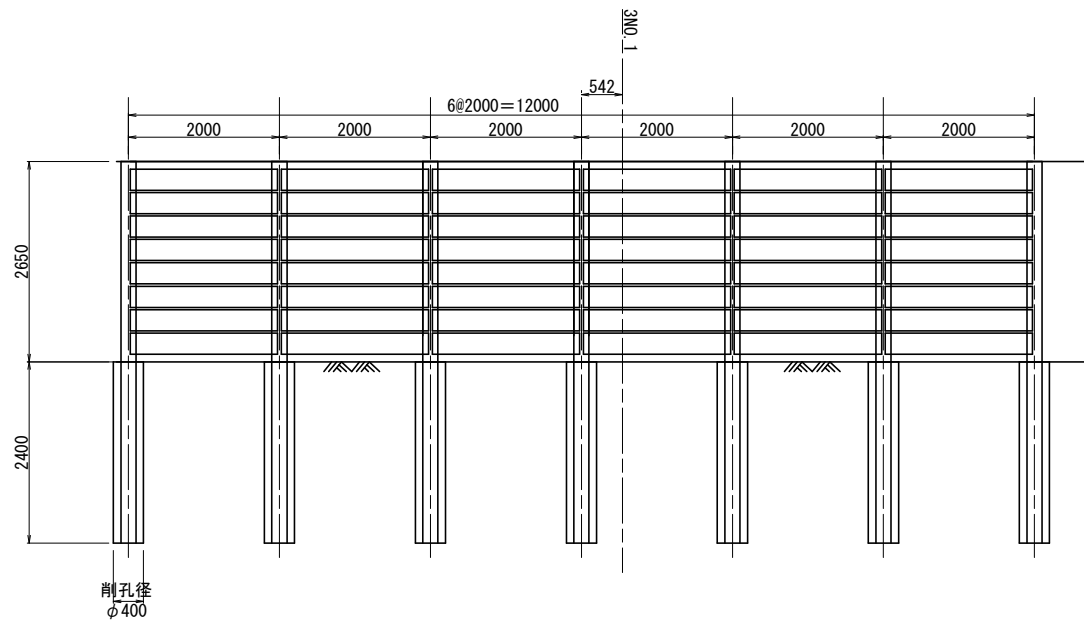
常陸太田市側の延長6m分を撤去・再設置
撤去した箇所へ、大型土のうを設置 (県道側3段積)

(奥撫地区4沢)

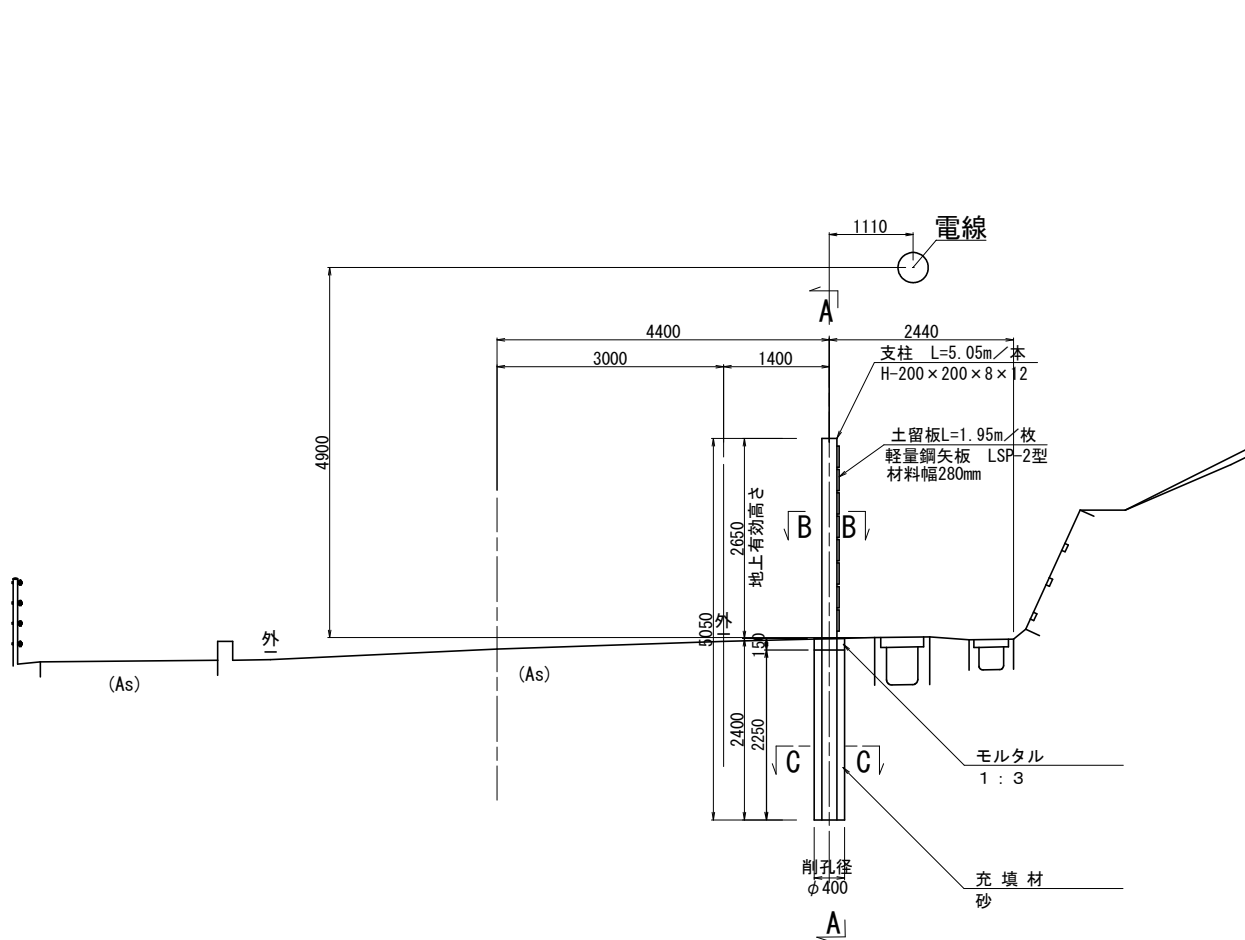
図面名	仮施設計画図		
図面番号	14	縮尺	図示

3 沢 仮設防護柵

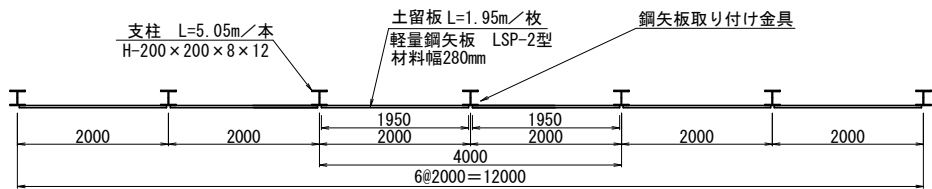
正面図 S=1:50
(A-A)



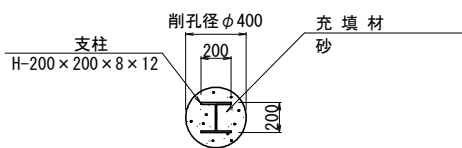
側面図 S=1:50



B-B 断面図 S=1:50



根入部断面図 S=1:25
(C-C)



※参考

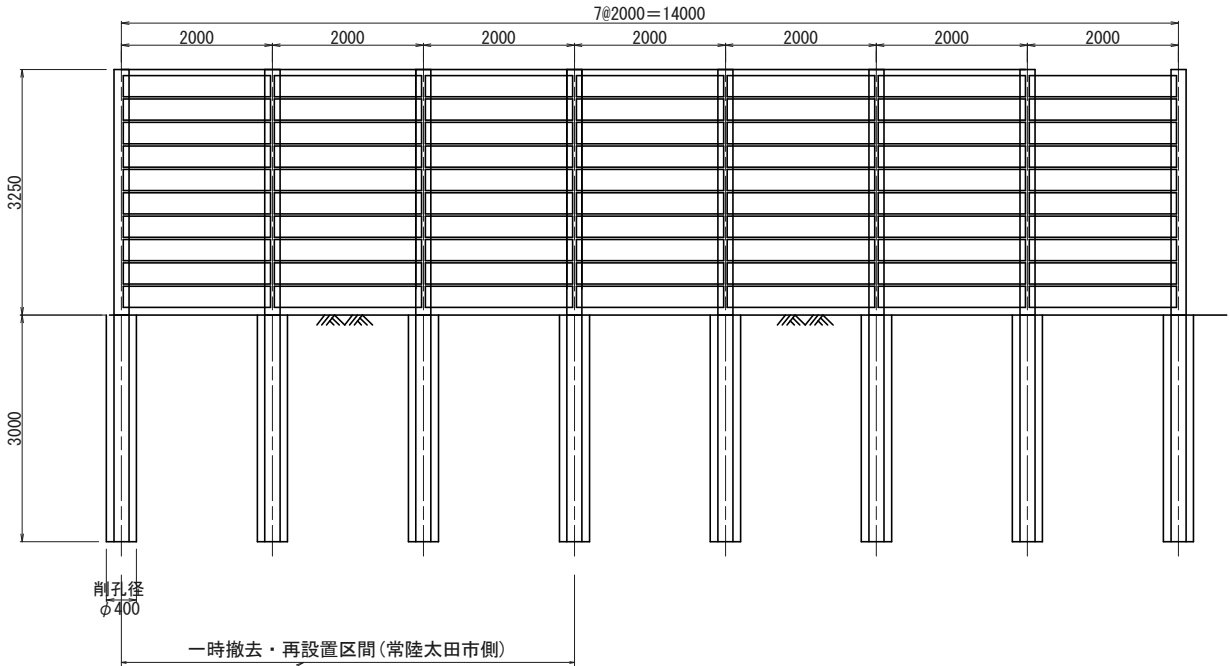
材 料 表

(12mあたり)

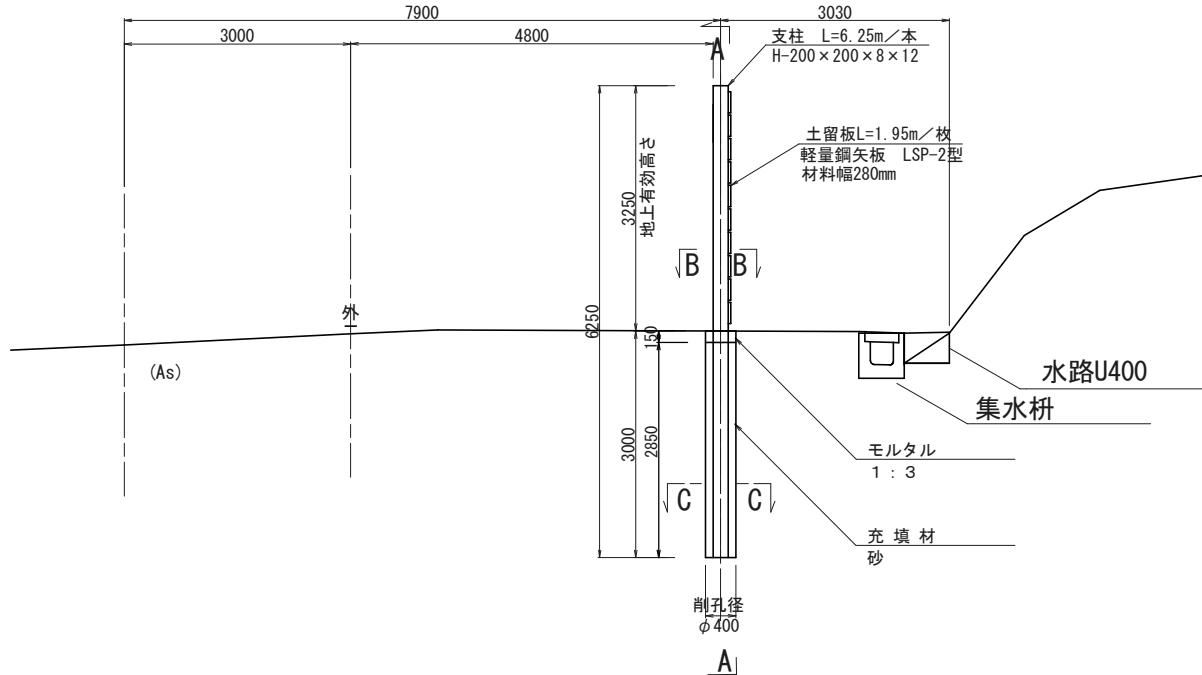
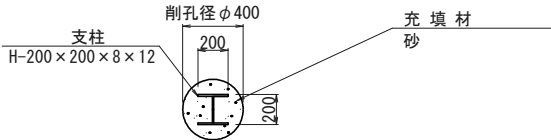
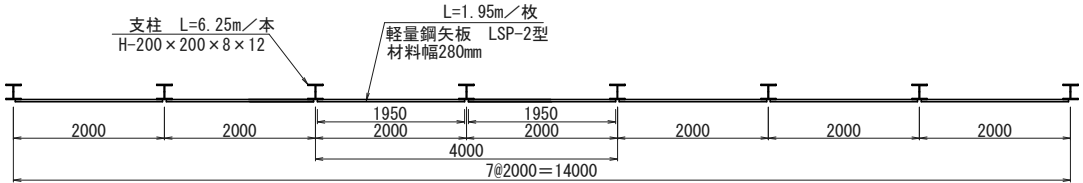
種 別	規格・形状	単 位	数 量	備 考
支 柱	H-200×200×8×12 L=5.05m/本	(本) t	(7) 1.764	L=5.05m×7本=35.35m W=35.35m×49.9kg/m=1764.0kg
土 留 板	軽量鋼矢板LSP-2型 材料幅280mm t=4mm L=1.95m/枚	(枚) t	(48) 1.105	N=8枚×6列=48枚 W=1.95m/枚×48枚×11.8kg/m=1104.5kg
基礎工	削 孔	φ400	m	L=2.4m×7本=16.8m
	残土処分		m3	V=1/4×π×0.40m×0.40m ×2.4m×7本=2.111m3
	モルタル	1 : 3	m3	V=1/4×π×0.40m×0.40m ×0.15m×7本=0.131m3
	充 填 材	砂	m3	V=1/4×π×0.40m×0.40m ×2.25m×7本=1.978m3

注1) 鋼矢板と支柱は溶接による設置とすること。
注2) 防護柵の地上有効高さ(鋼矢板設置高さ)は、2.5m以上とすること。

施工年度	令和 7 年度
工事名	奥撫地区復旧治山工事 (R7補正)
工事箇所	茨城県日立市十王町高原 奥撫地区有林1162林小班
図面種別	仮設防護柵撤去・再設置図 (3沢)
縮尺	図 示
図面番号	1 5



仮設防護柵一時撤去・再設
H鋼 3本
横矢板 3スパン [6m分]



種 別		規格・形状	単 位	数 量	備 考
支 柱		H-200×200×8×12 L=6.25m/本	(本) t	(8) 2.495	L=6.25m×8本=50.00m W=50.0m×49.9kg/m=2495.0kg
土 留 板		軽量鋼矢板LSP-2型 材料幅280mm t=5mm L=1.95m/枚	(枚) t	(70) 2.020	N=10枚×7列=70枚 W=1.95m/枚×70枚×14.8kg/m=2020.2kg
基礎工	削 孔	φ400	m	24.0	L=3.0m×8本=24.0m
	モルタル	1 : 3	m ³	0.1	V=1/4×π×0.40m×0.40m ×0.15m×8本=0.150m ³
	充 填 材	砂	m ³	2.8	V=1/4×π×0.40m×0.40m ×2.85m×8本=2.863m ³

注1) 鋼矢板と支柱は溶接による設置とすること。

注2) 防護柵の地上有効高さ(鋼矢板設置高さ)は、3.25m以上とすること。

施工年度	令和 7 年度
工事名	奥撫地区復旧治山工事 (R7補正)
工事箇所	茨城県日立市十王町高原 奥撫国有林 1 6 2 1 林小班
図面種別	仮設防護柵撤去・再設置圖 (4 沢)
縮尺	図 示
図面番号	1 5