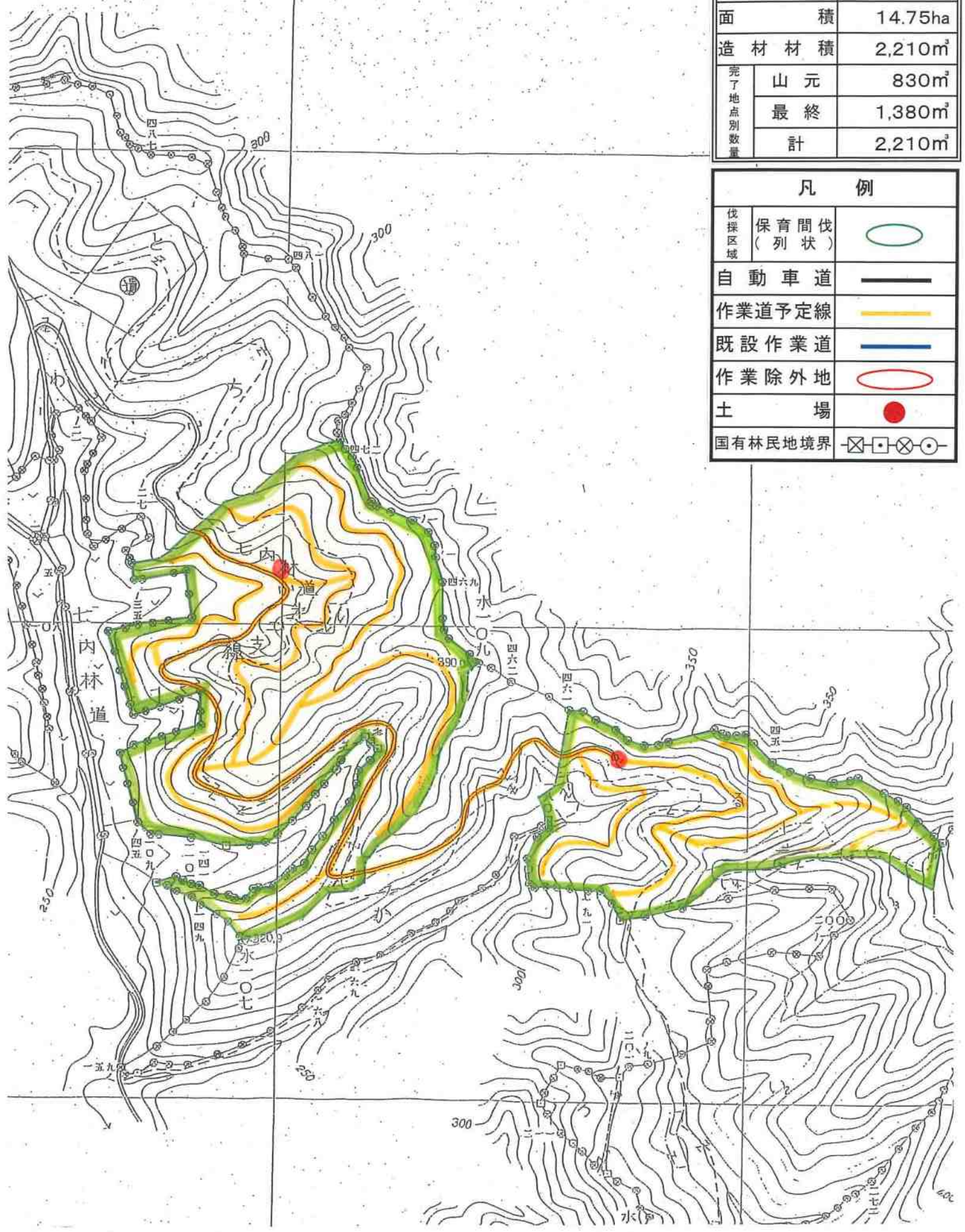


令和6年度 七内1事業地 作業図

七内1事業地			
林	小	班	54以外
人	天	別	人工林
主	間	伐	列状間伐
面	積		14.75ha
造	材	材	積
			2,210m ³
完了地点別数量	山	元	830m ³
	最	終	1,380m ³
	計		2,210m ³

凡 例		
伐採区域	保育間伐 (列状)	
自動車道		
作業道予定線		
既設作業道		
作業除外地		
土 場		
国有林民地境界		







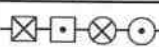


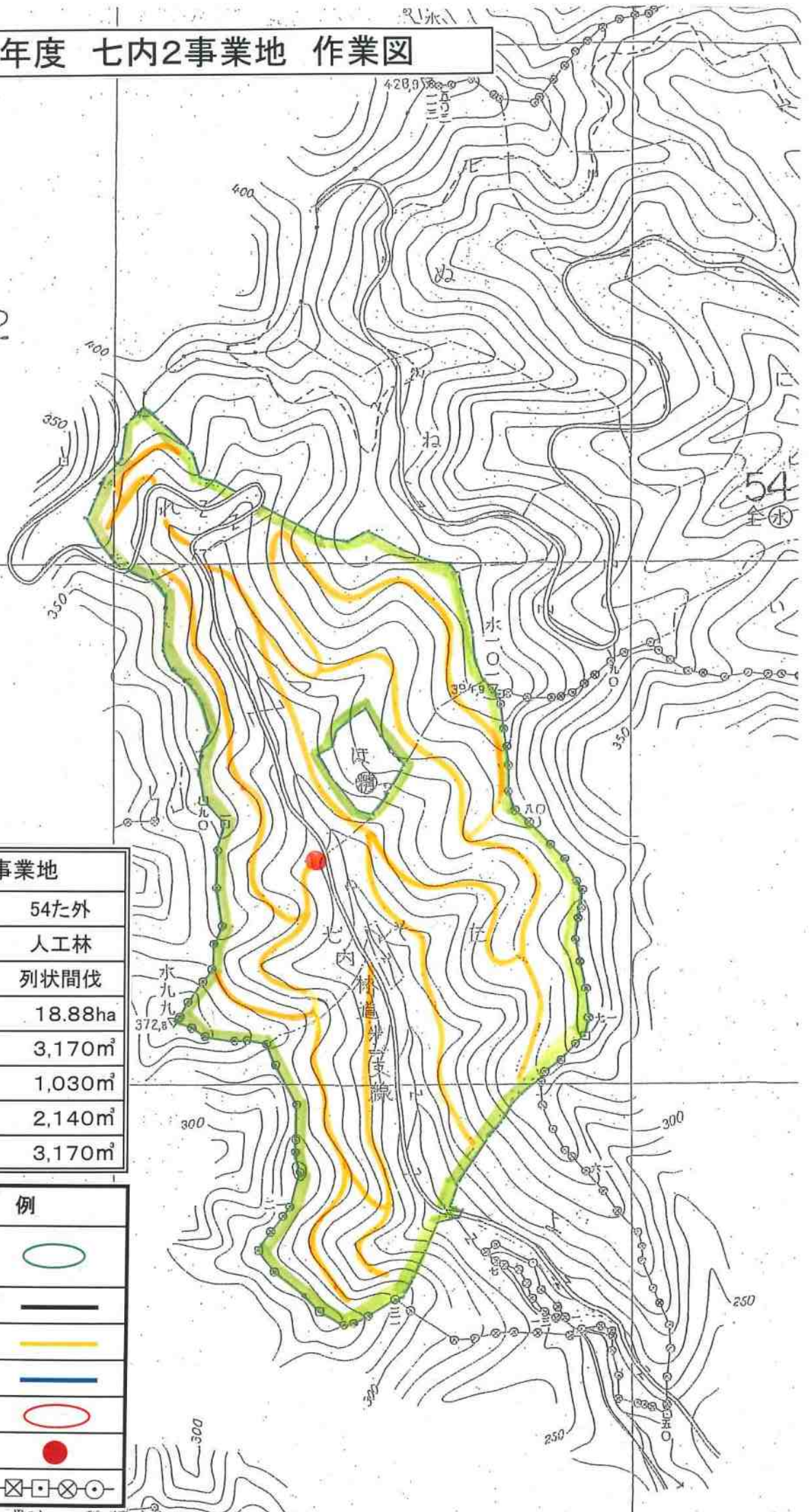
令和6年度 七内2事業地 作業図

52

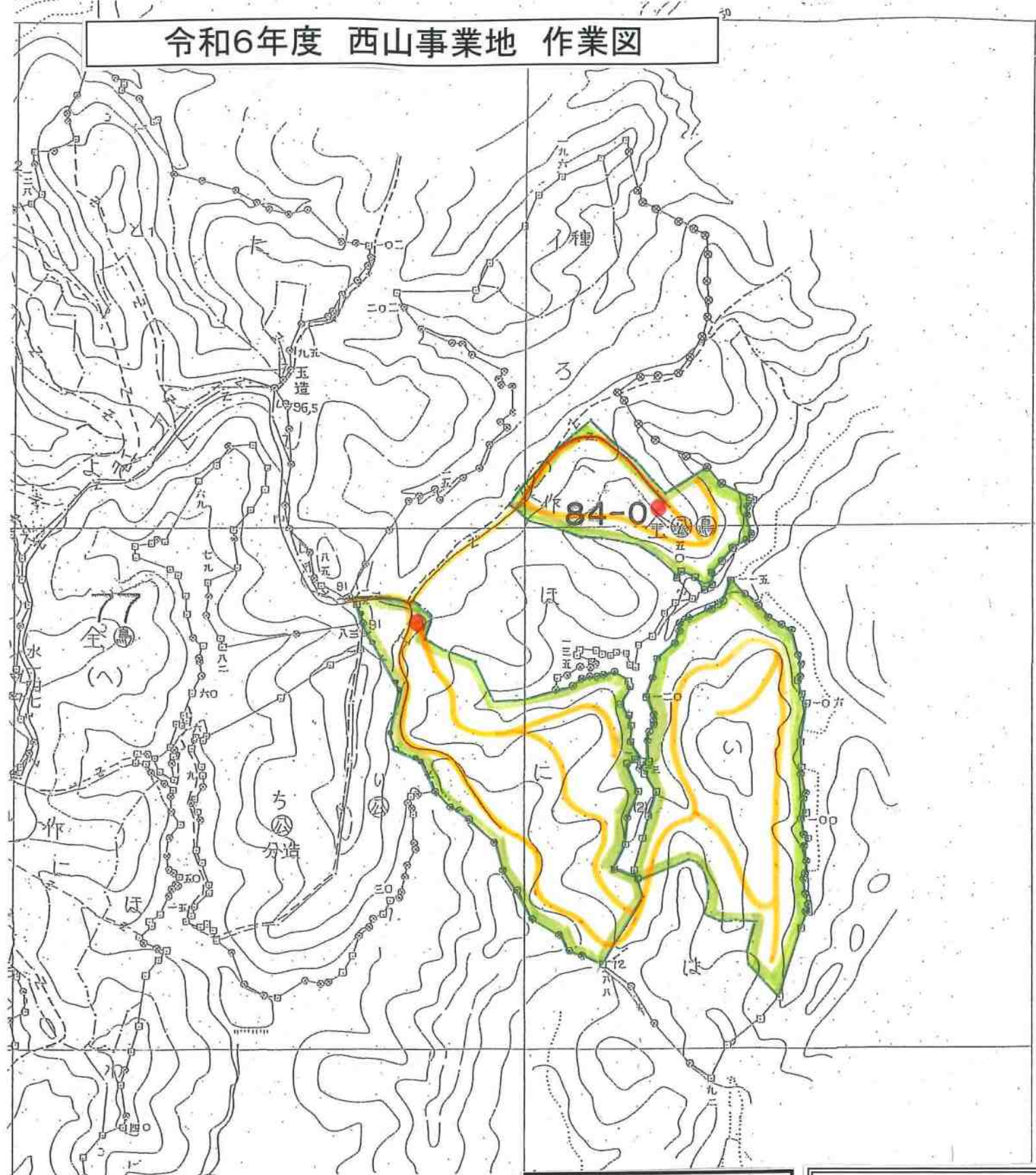
54
全水

七内2事業地		
林 小 班		54た外
人 天 別		人工林
主 間 伐		列状間伐
面 積		18.88ha
造 材 材 積		3,170m ³
完了地点別数量	山 元	1,030m ³
	最 終	2,140m ³
	計	3,170m ³

凡 例		
伐採区域	保育間伐 (列状)	
自動車道		
作業道予定線		
既設作業道		
作業除外地		
土 場		
国有林境地境界		



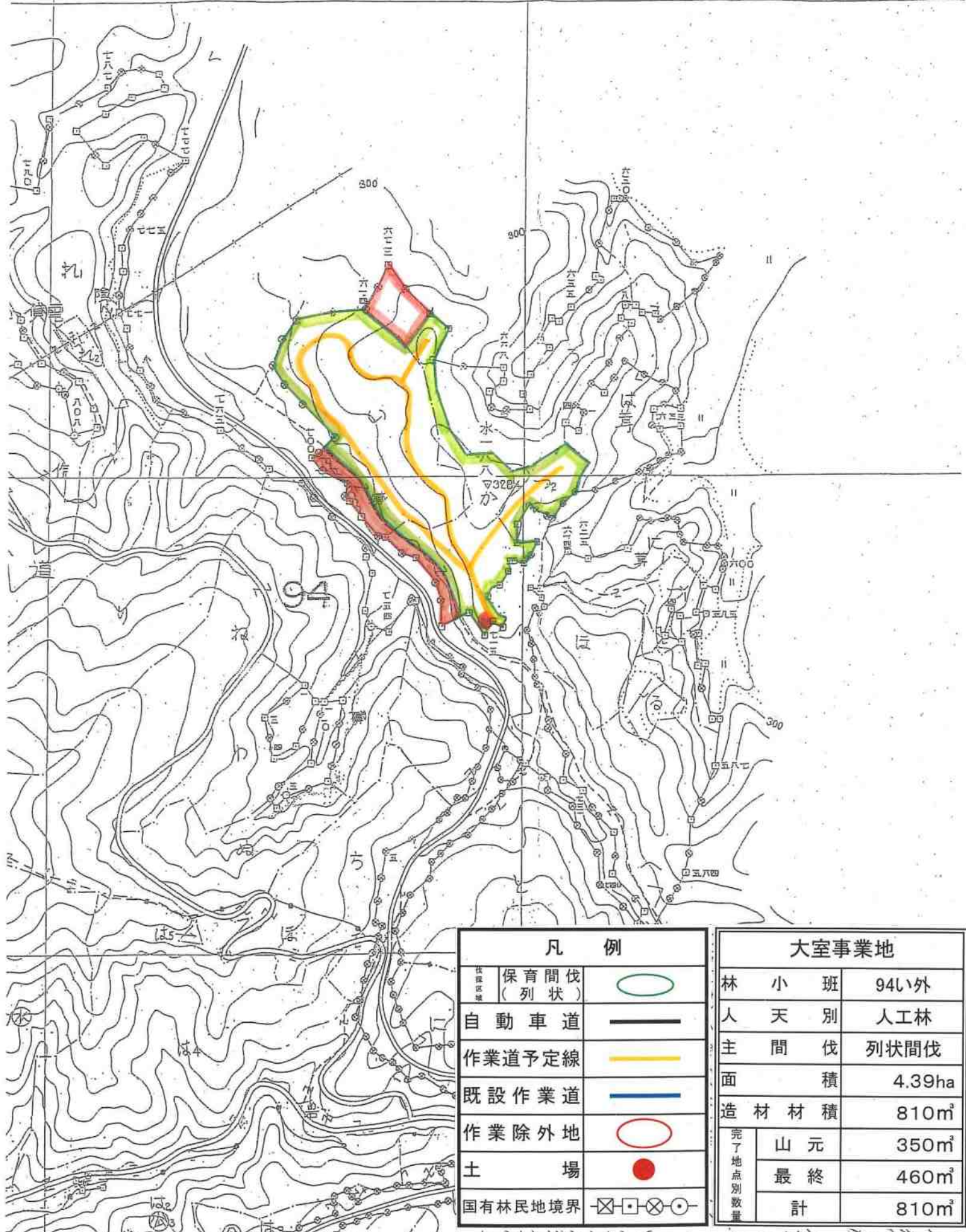
令和6年度 西山事業地 作業図



凡 例		
保育間伐 (列状)		
自動車道		
作業道予定線		
既設作業道		
作業除外地		
土 場		
国有林民地境界		

西山事業地		
林 小 班	84い外	
人 天 別	人工林	
主 間 伐	列状間伐	
面 積	10.73ha	
造 材 材 積	1,630m ³	
完了地点別数量	山 元	590m ³
	最 終	1,040m ³
	計	1,630m ³

令和6年度 大室事業地 作業図

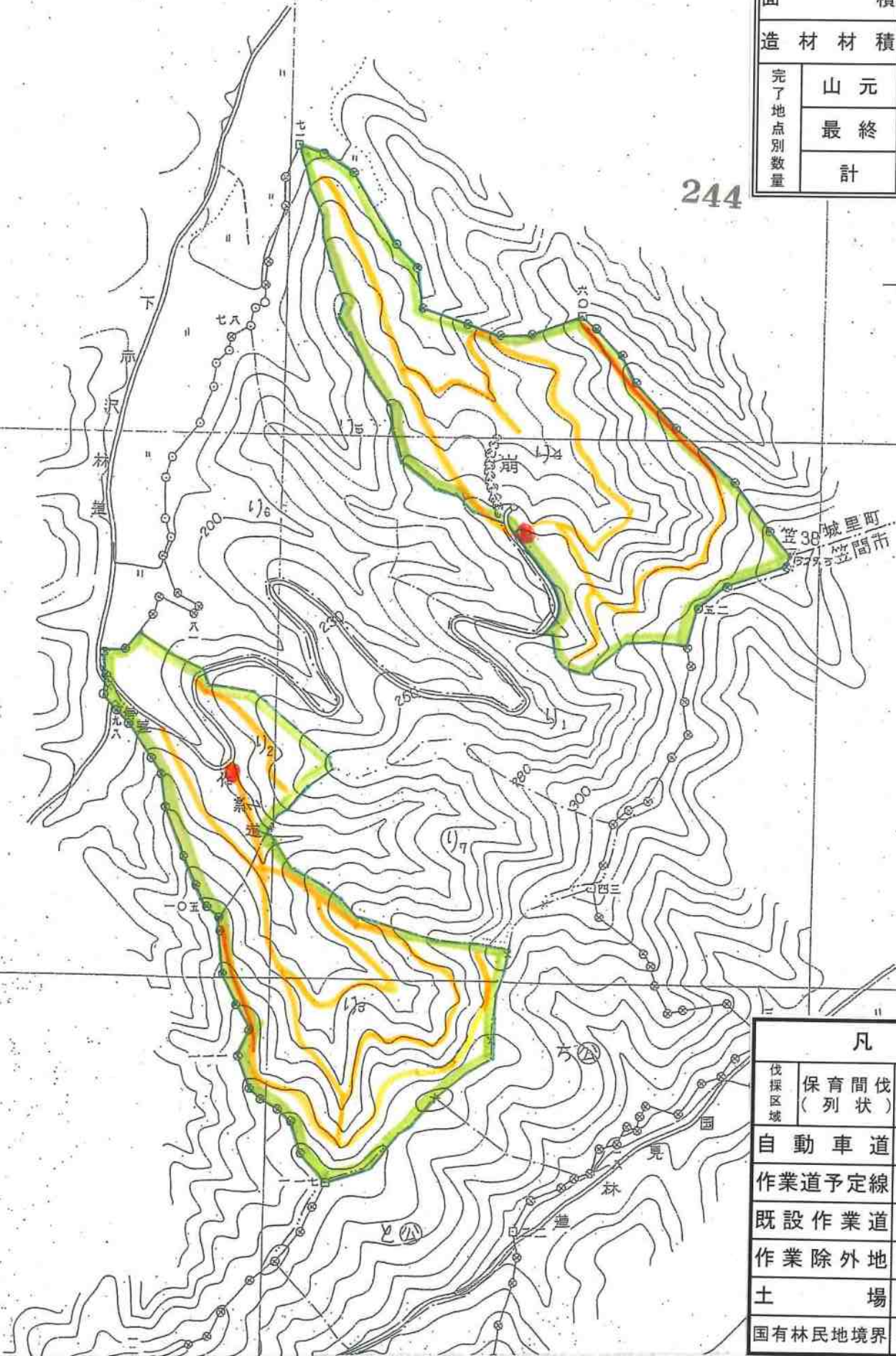


凡 例		
依 據 區 域	保育間伐 (列状)	
	自動車道	
	作業道予定線	
	既設作業道	
	作業除外地	
	土 場	
	国有林民地境界	

大室事業地		
林 小 班	94い外	
人 天 別	人工林	
主 間 伐	列状間伐	
面 積	4.39ha	
造 材 材 積	810m ³	
完了地点別数量	山 元	350m ³
	最 終	460m ³
	計	810m ³

令和6年度 郷戸事業地 作業図

郷戸事業地		
林 小 班		244㌔2外
人 天 別		人工林
主 間 伐		列状間伐
面 積		13.87ha
造 材 材 積		2,360m ³
完了地点別数量	山 元	880m ³
	最 終	1,480m ³
	計	2,360m ³



凡 例		
伐採区域	保育間伐 (列状)	
自動車道		
作業道予定線		
既設作業道		
作業除外地		
土 場		
国有林民地境界		

令和6年度 岩谷事業地 作業図

岩谷事業地

林 小 班	273に2外	
人 天 別	人工林	
主 間 伐	列状間伐	
面 積	11.39ha	
造 材 材 積	1,830m ³	
完了地点別数量	山 元	800m ³
	最 終	1,030m ³
	計	1,830m ³

凡 例

伐採区域	保育間伐 (列状)	
自動車道		
作業道予定線		
既設作業道		
作業除外地		
土 場		
国有林民地境界		

273

