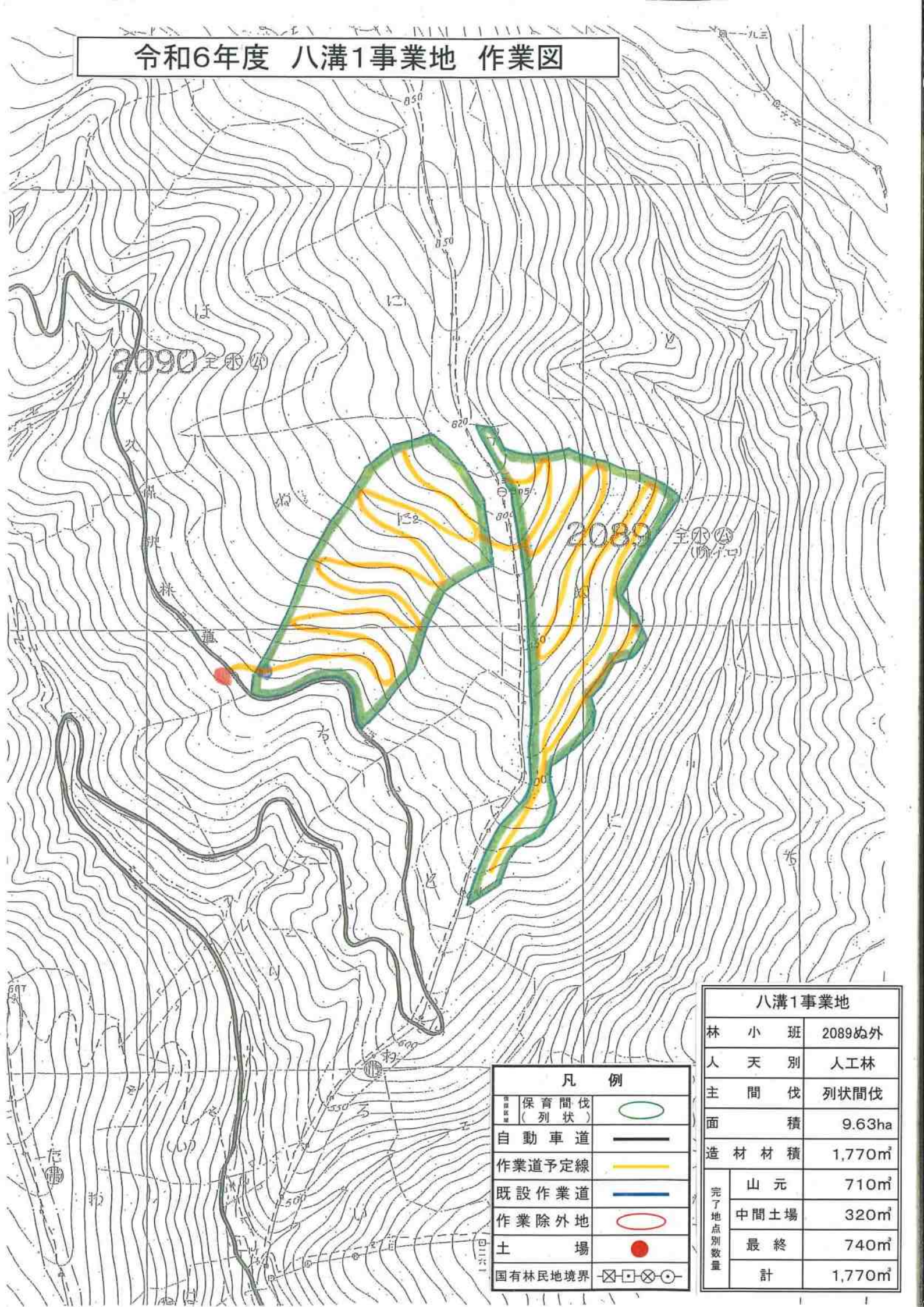


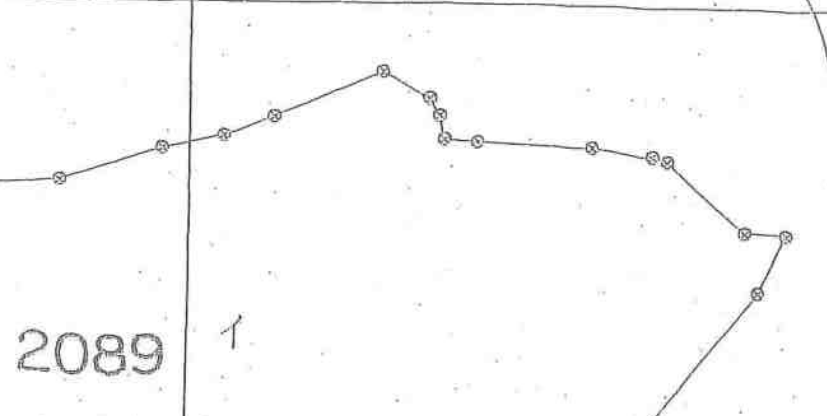
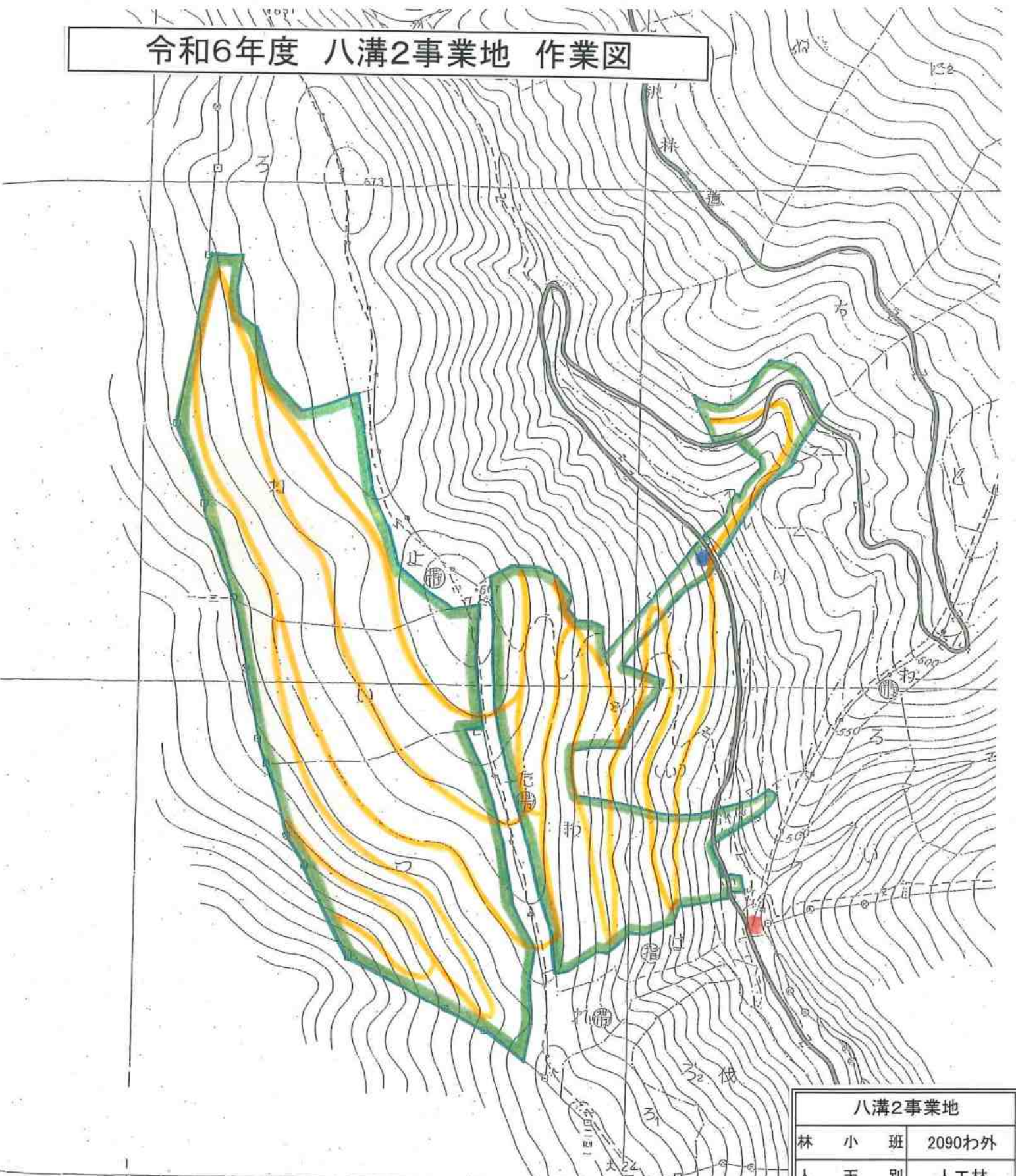
令和6年度 八溝1事業地 作業図



凡 例	
保育間伐 (列状)	
自動車道	
作業道予定線	
既設作業道	
作業除外地	
土 場	
国有林民地境界	

八溝1事業地		
林 小 班		2089ぬ外
人 天 別		人工林
主 間 伐		列状間伐
面 積		9.63ha
造 材 材 積		1,770m ³
完了地点別数量	山 元	710m ³
	中間土場	320m ³
	最 終	740m ³
	計	1,770m ³

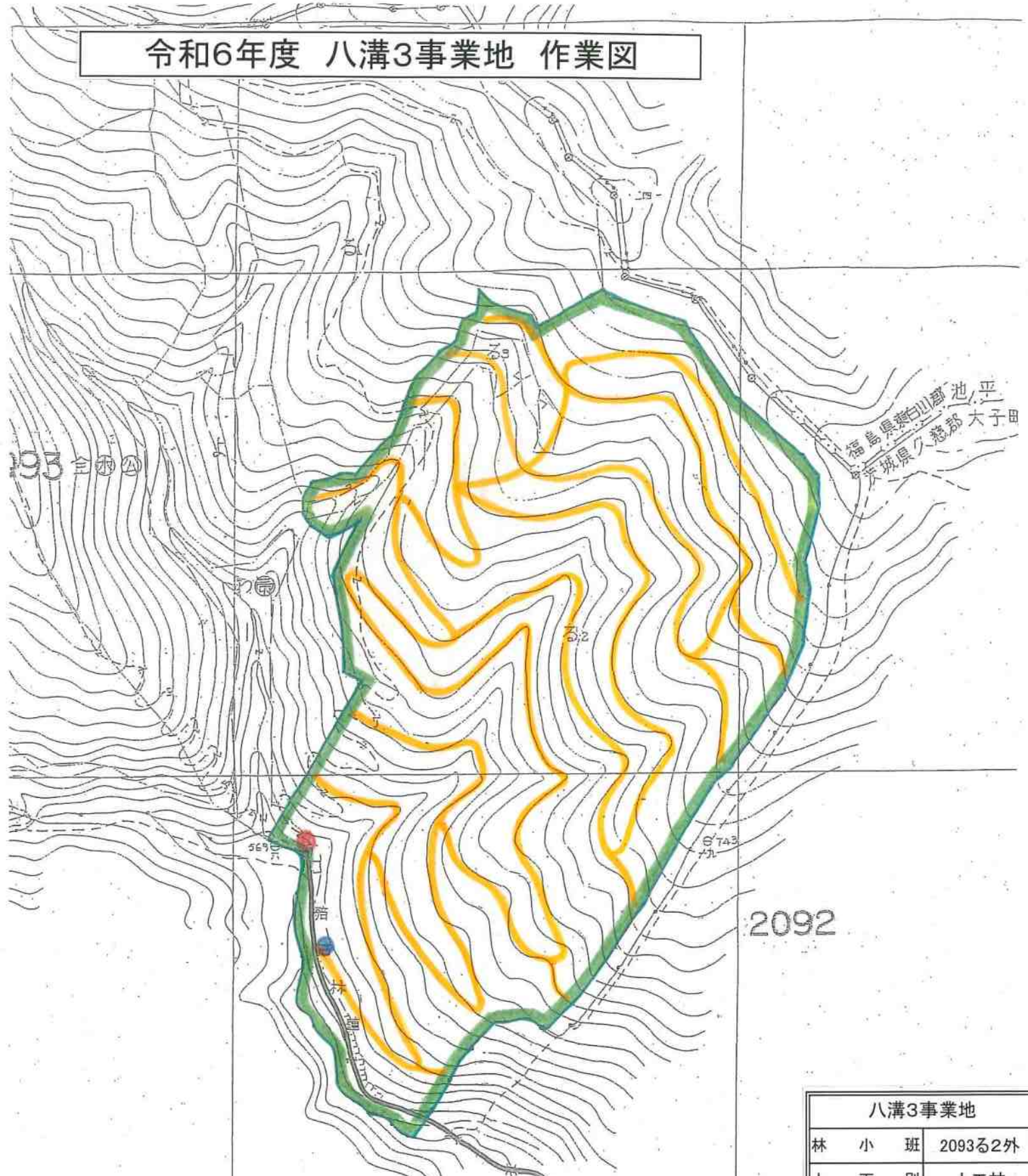
令和6年度 八溝2事業地 作業図



凡 例	
保育間伐 (列状)	
自動車道	
作業道予定線	
既設作業道	
作業除外地	
土 場	
国有林民地境界	

八溝2事業地		
林 小 班	2090	わ外
人 天 別		人工林
主 間 伐		列状間伐
面 積	18.35	ha
造 材 材 積	4,190	m ³
完了地点別数量	山 元	1,750 m ³
	中間土場	730 m ³
	最終	1,710 m ³
	計	4,190 m ³

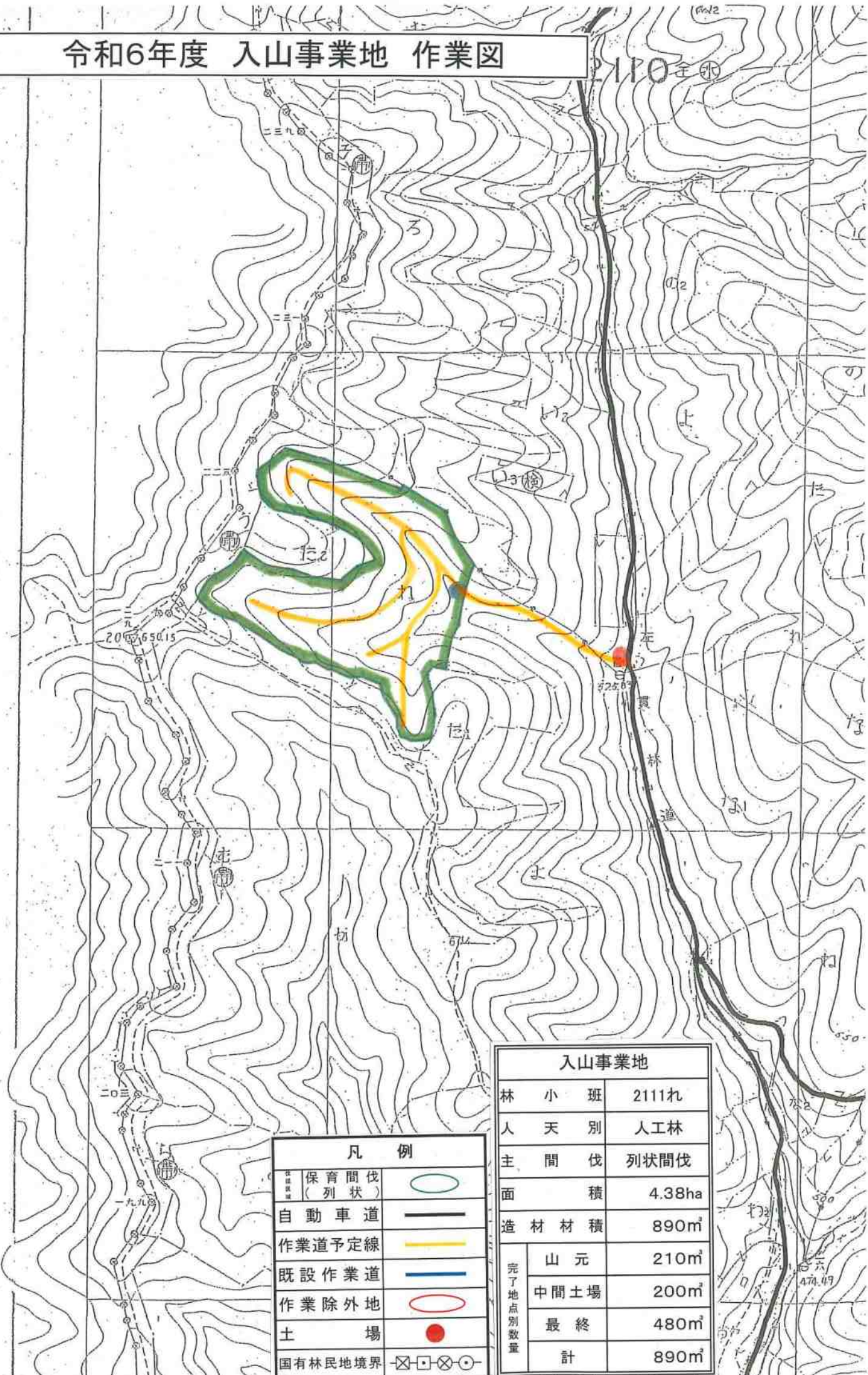
令和6年度 八溝3事業地 作業図



凡 例	
保育間伐 (列状)	
自動車道	
作業道予定線	
既設作業道	
作業除外地	
土 場	
国有林民地境界	

八溝3事業地		
林 小 班	2093る2外	
人 天 別	人工林	
主 間 伐	列状間伐	
面 積	29.18ha	
造 材 材 積	7,130m ³	
完了地点別数量	山 元	2,120m ³
	中間土場	1,500m ³
	最終	3,510m ³
	計	7,130m ³

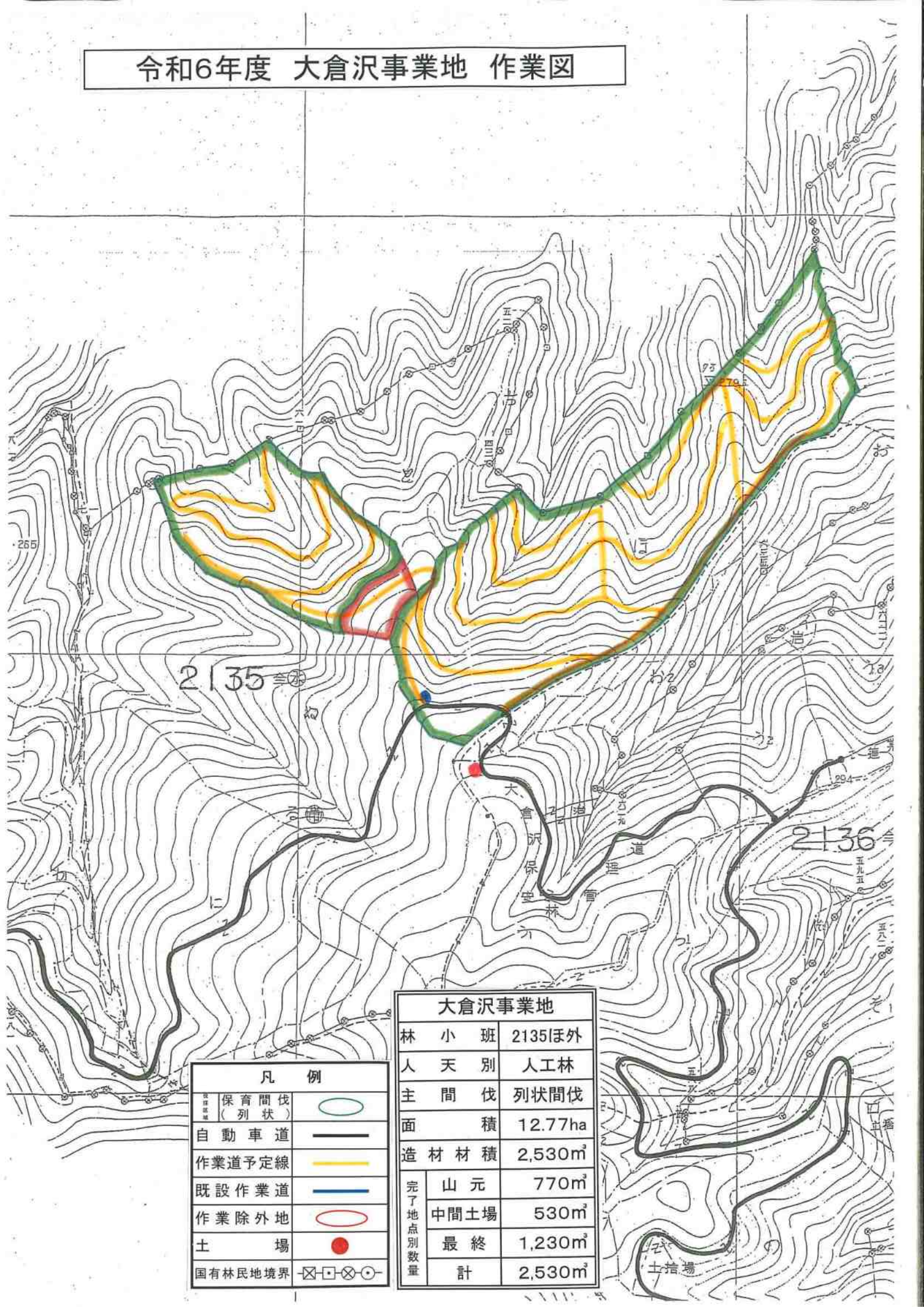
令和6年度 入山事業地 作業図



凡 例	
保育間伐 (列状)	
自動車道	
作業道予定線	
既設作業道	
作業除外地	
土 場	
国有林民地境界	

入山事業地		
林 小 班	2111㌻	
人 天 別	人工林	
主 間 伐	列状間伐	
面 積	4.38ha	
造 材 材 積	890m ³	
完了地点別数量	山 元	210m ³
	中間土場	200m ³
	最 終	480m ³
	計	890m ³

令和6年度 大倉沢事業地 作業図



凡 例	
保育間伐 (列状)	
自動車道	
作業道予定線	
既設作業道	
作業除外地	
土 場	
国有林民地境界	

大倉沢事業地		
林 小 班	2135ほ外	
人 天 別	人工林	
主 間 伐	列状間伐	
面 積	12.77ha	
造 材 材 積	2,530m ³	
完了地点別数量	山 元	770m ³
	中間土場	530m ³
	最 終	1,230m ³
	計	2,530m ³