

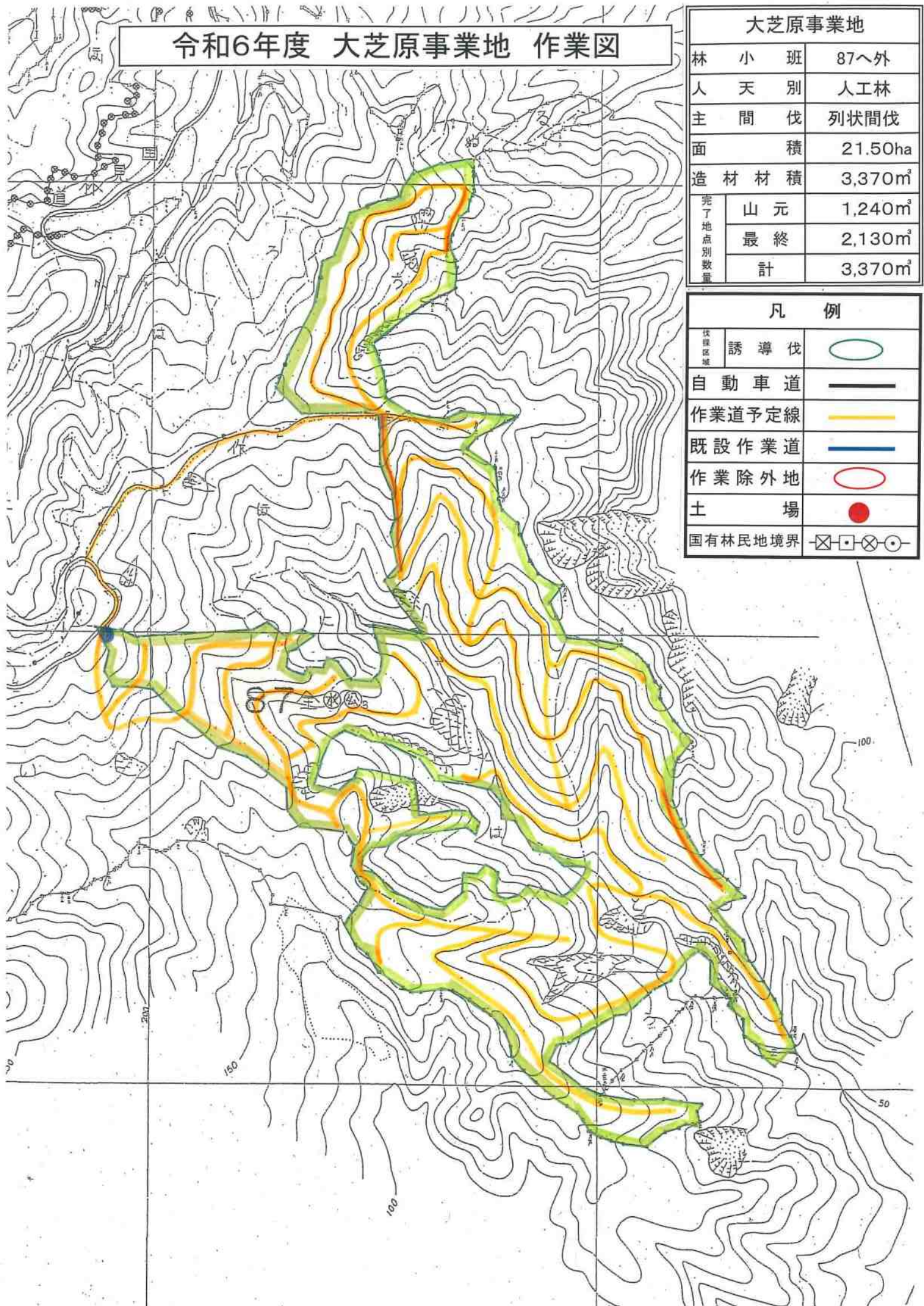
令和6年度 大芝原事業地 作業図

大芝原事業地

林	小班	87〜外
人	天別	人工林
主	間伐	列状間伐
面	積	21.50ha
造	材積	3,370m ³
完了地点別数量	山元	1,240m ³
	最終	2,130m ³
	計	3,370m ³

凡例

誘導伐	○
自動車道	—
作業道予定線	—
既設作業道	—
作業除外地	○
土場	●
国有林民地境界	⊠-□-⊗-○



令和6年度 東山事業地 作業図

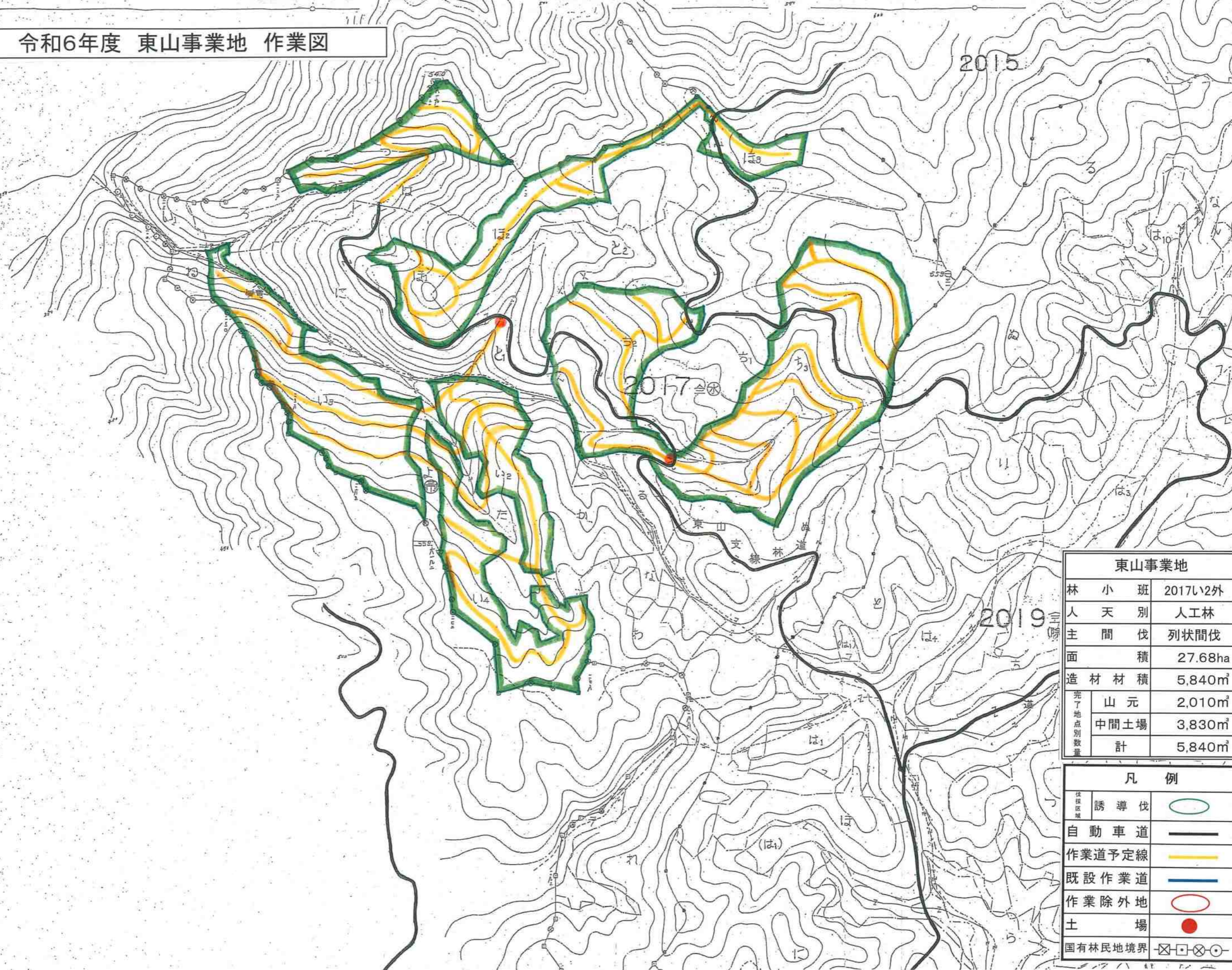
2015

2017

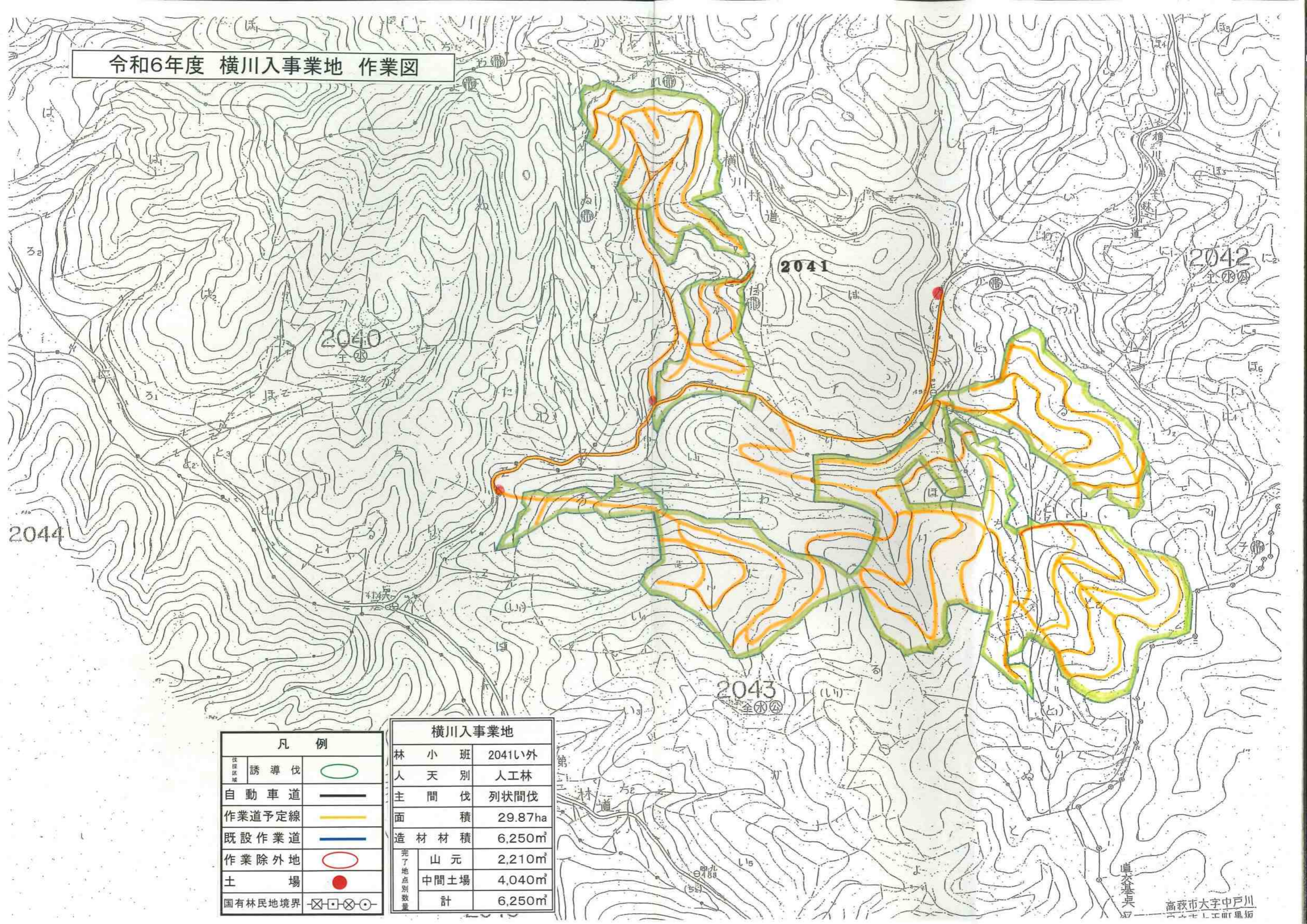
2019

東山事業地		
林 小 班	2017い2外	
人 天 別	人工林	
主 間 伐	列状間伐	
面 積	27.68ha	
造 材 材 積	5,840m ³	
完了地点別数量	山元	2,010m ³
	中間土場	3,830m ³
	計	5,840m ³

凡 例		
誘 導 伐		○
自 動 車 道		—
作 業 道 予 定 線		—
既 設 作 業 道		—
作 業 除 外 地		○
土 場		●
国 有 林 民 地 境 界		⊠ ⊡ ⊢ ⊣



令和6年度 横川入事業地 作業図



凡 例		
誘導伐		
自動車道		
作業道予定線		
既設作業道		
作業除外地		
土 場		
国有林民地境界		

横川入事業地		
林 小 班		2041以外
人 天 別		人工林
主 間 伐		列状間伐
面 積		29.87ha
造 材 材 積		6,250m ³
完了地点別数量	山 元	2,210m ³
	中間土場	4,040m ³
	計	6,250m ³