

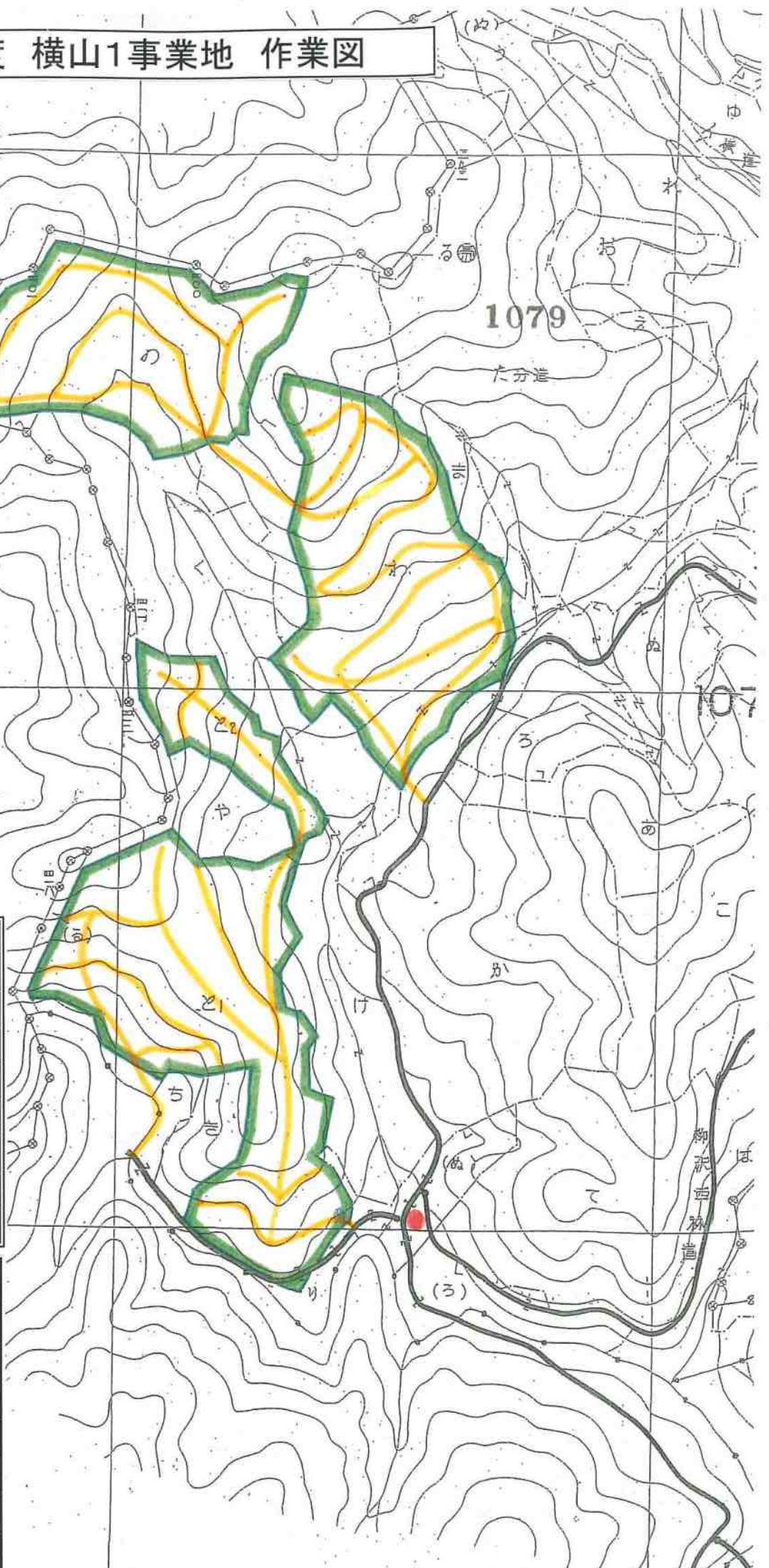
令和6年度 横山1事業地 作業図

福島県東白河郡
茨城原町

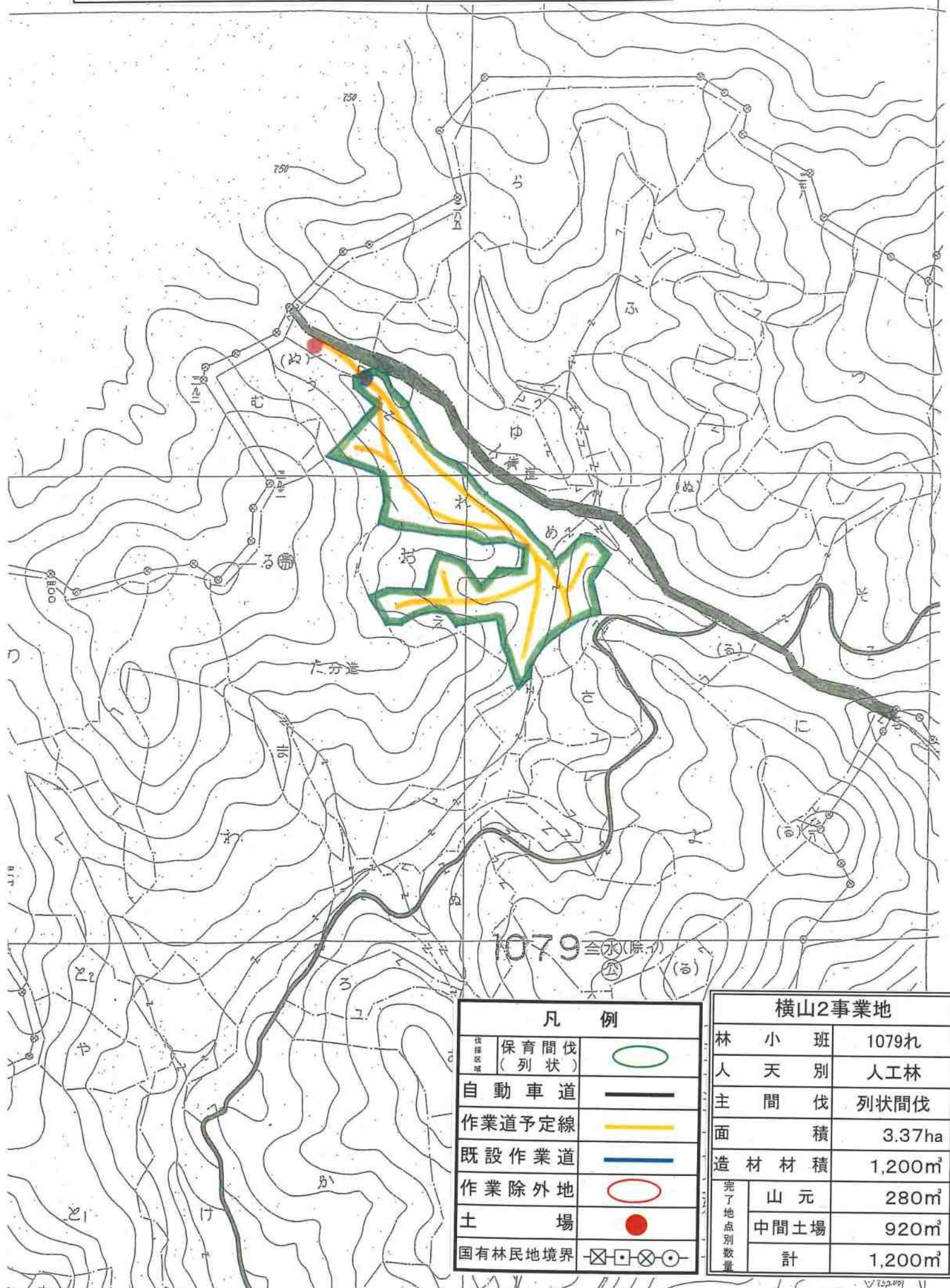
2007

横山1事業地		
林小班	1079と1外	
人天別	人工林	
主間伐	列状間伐	
面積	16.29ha	
造材材積	5,280m ³	
完了地点別数量	山元	1,340m ³
	中間土場	3,940m ³
	計	5,280m ³

凡例		
伐採区域	保育間伐 (列状)	
	自動車道	
	作業道予定線	
	既設作業道	
	作業除外地	
	土場	
	国有林民地境界	



令和6年度 横山2事業地 作業図

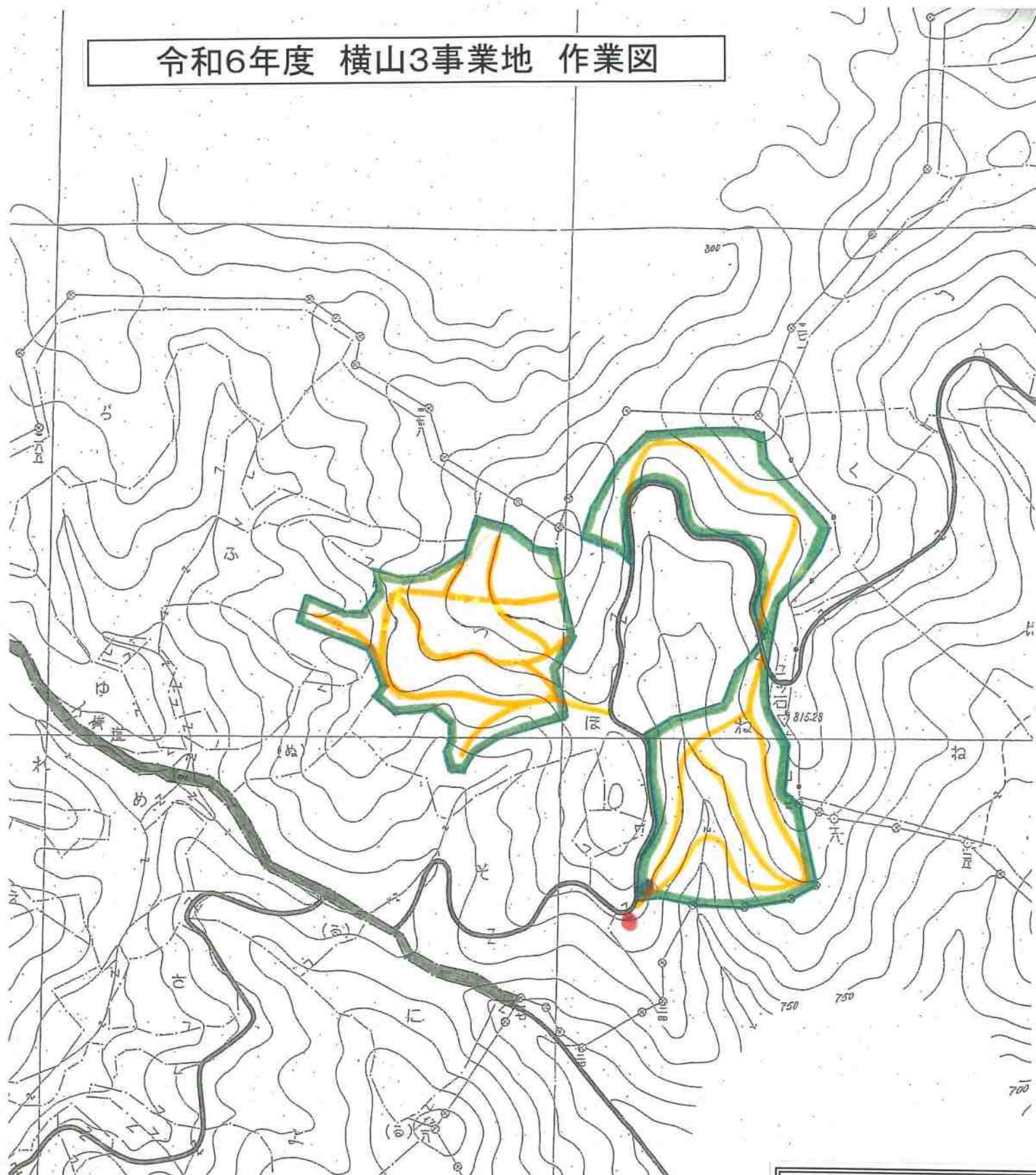


凡 例		
伐採区域	保育間伐 (列状)	
	自動車道	
	作業道予定線	
	既設作業道	
	作業除外地	
	土 場	
	国有林民地境界	

横山2事業地		
林 小 班		1079れ
人 天 別		人工林
主 間 伐		列状間伐
面 積		3.37ha
造 材 材 積		1,200m ³
完了地点別数量	山 元	280m ³
	中間土場	920m ³
	計	1,200m ³

1079 全(水(除))

令和6年度 横山3事業地 作業図

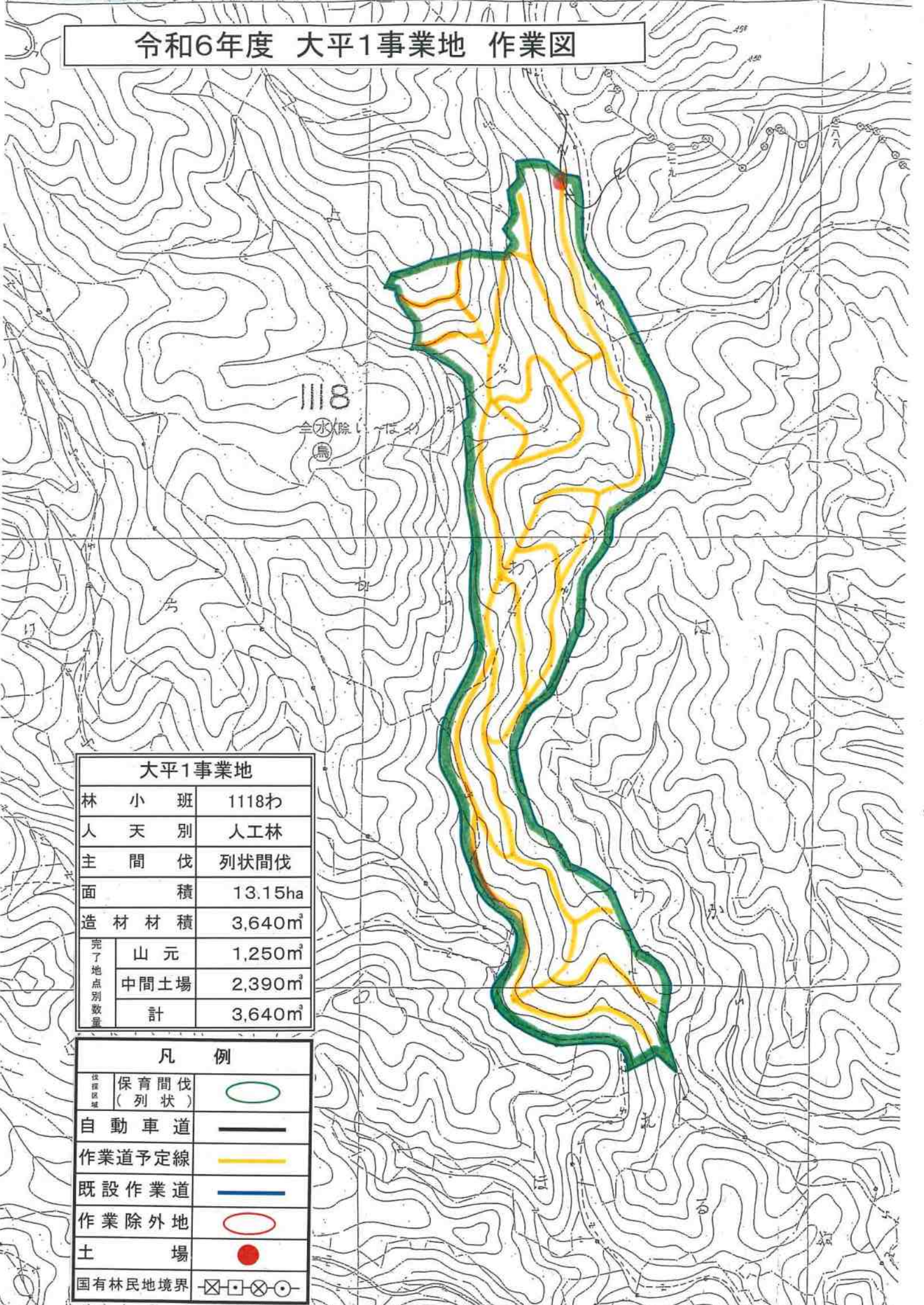


1079 全水(除) (る)

凡 例	
伐採区域 保育間伐 (列状)	
自動車道	
作業道予定線	
既設作業道	
作業除外地	
土 場	
国有林民地境界	

横山3事業地		
林 小 班		1079つ外
人 天 別		人工林
主 間 伐		列状間伐
面 積		8.23ha
造 材 材 積		2,020m ³
完了地点別数量	山 元	670m ³
	中間土場	1,350m ³
	計	2,020m ³

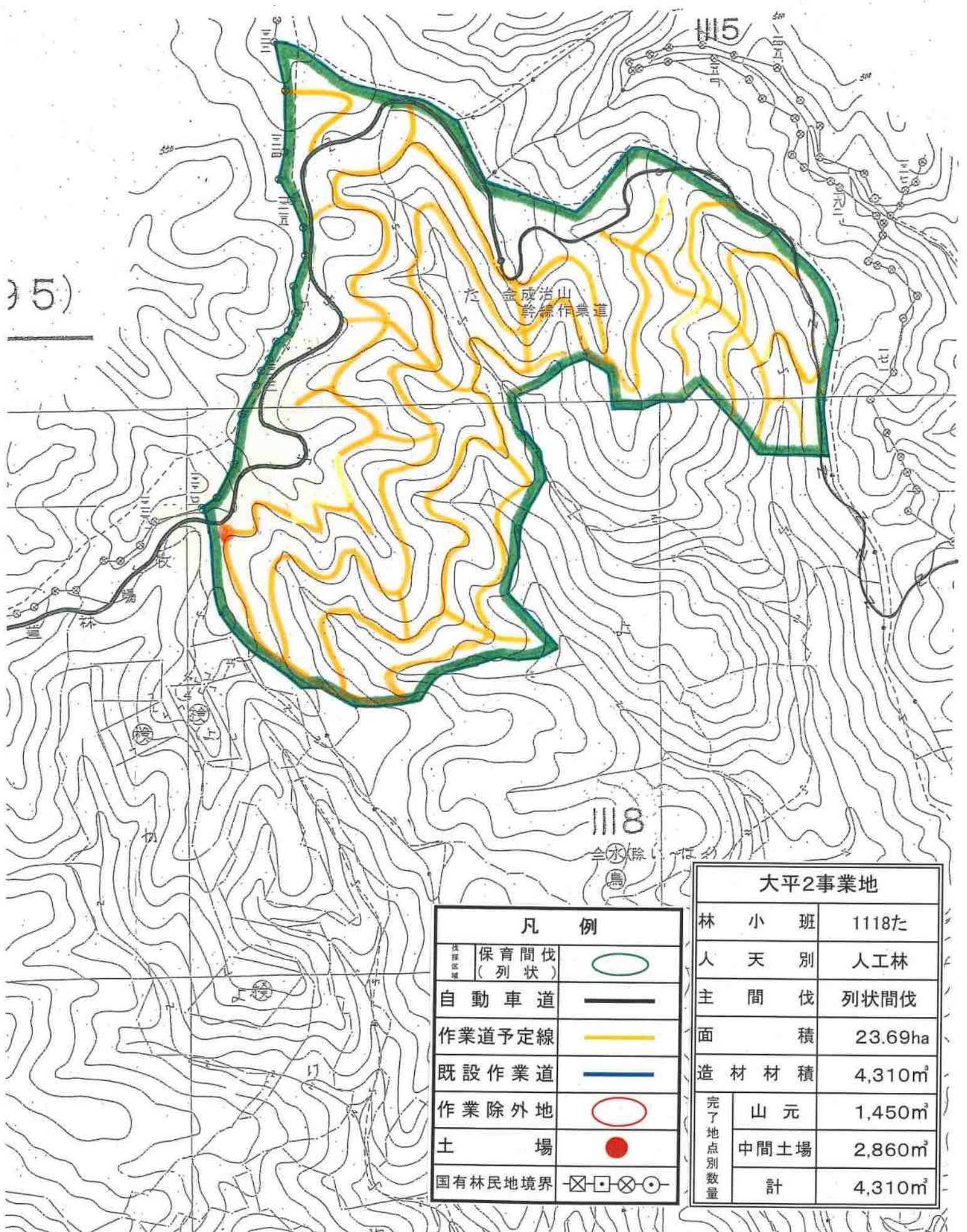
令和6年度 大平1事業地 作業図



大平1事業地		
林 小 班		1118わ
人 天 別		人工林
主 間 伐		列状間伐
面 積		13.15ha
造 材 材 積		3,640m ³
完了地点別数量	山 元	1,250m ³
	中間土場	2,390m ³
	計	3,640m ³

凡 例		
伐採区画	保育間伐 (列状)	
	自動車道	
	作業道予定線	
	既設作業道	
	作業除外地	
	土 場	
	国有林民地境界	

令和6年度 大平2事業地 作業図



凡 例		
保育間伐 (列状)		
自動車道		
作業道予定線		
既設作業道		
作業除外地		
土 場		
国有林民地境界		

大平2事業地		
林 小 班		1118た
人 天 別		人工林
主 間 伐		列状間伐
面 積		23.69ha
造 材 材 積		4,310m ³
完了地点別数量	山 元	1,450m ³
	中間土場	2,860m ³
	計	4,310m ³