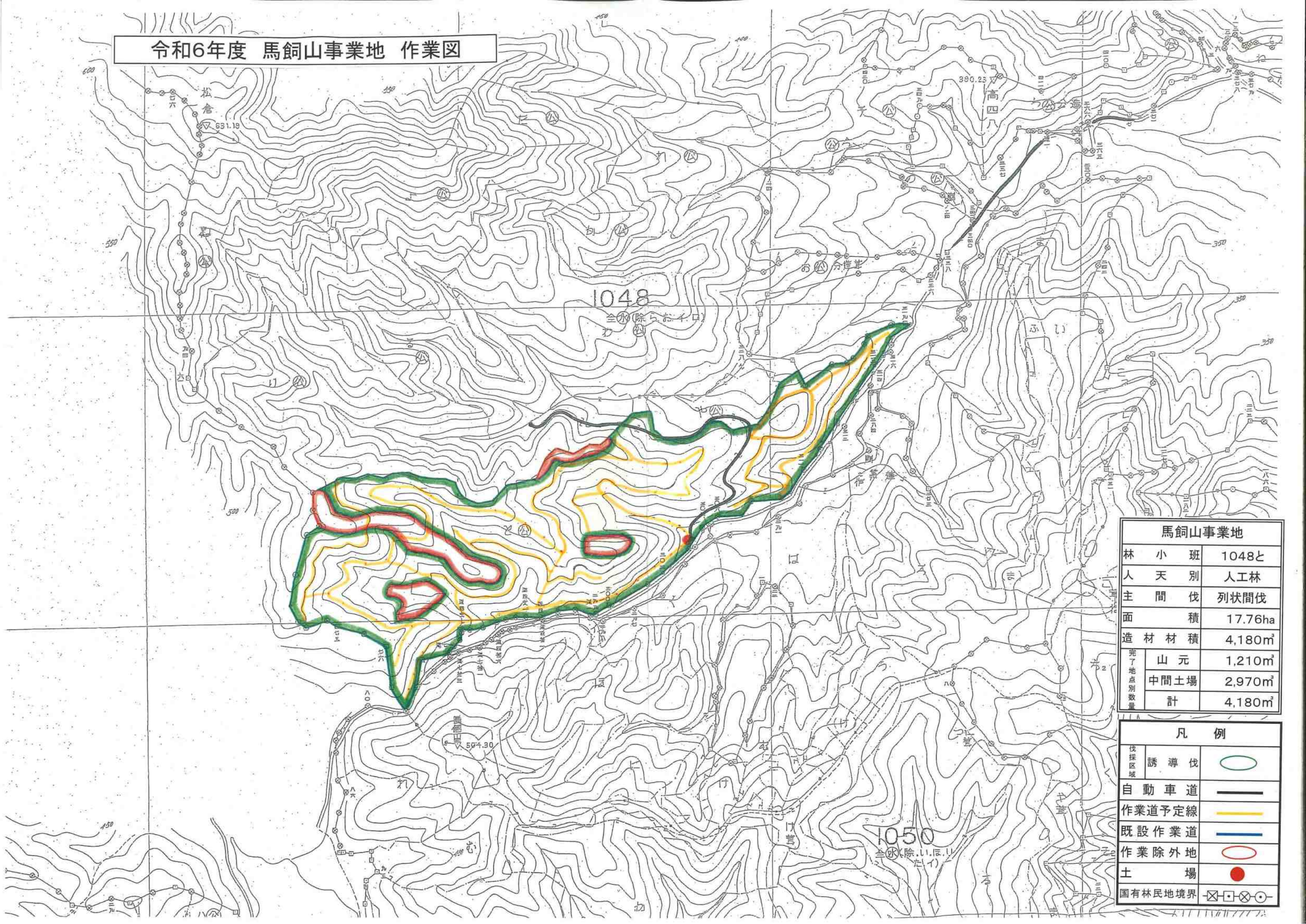


# 令和6年度 馬飼山事業地 作業図

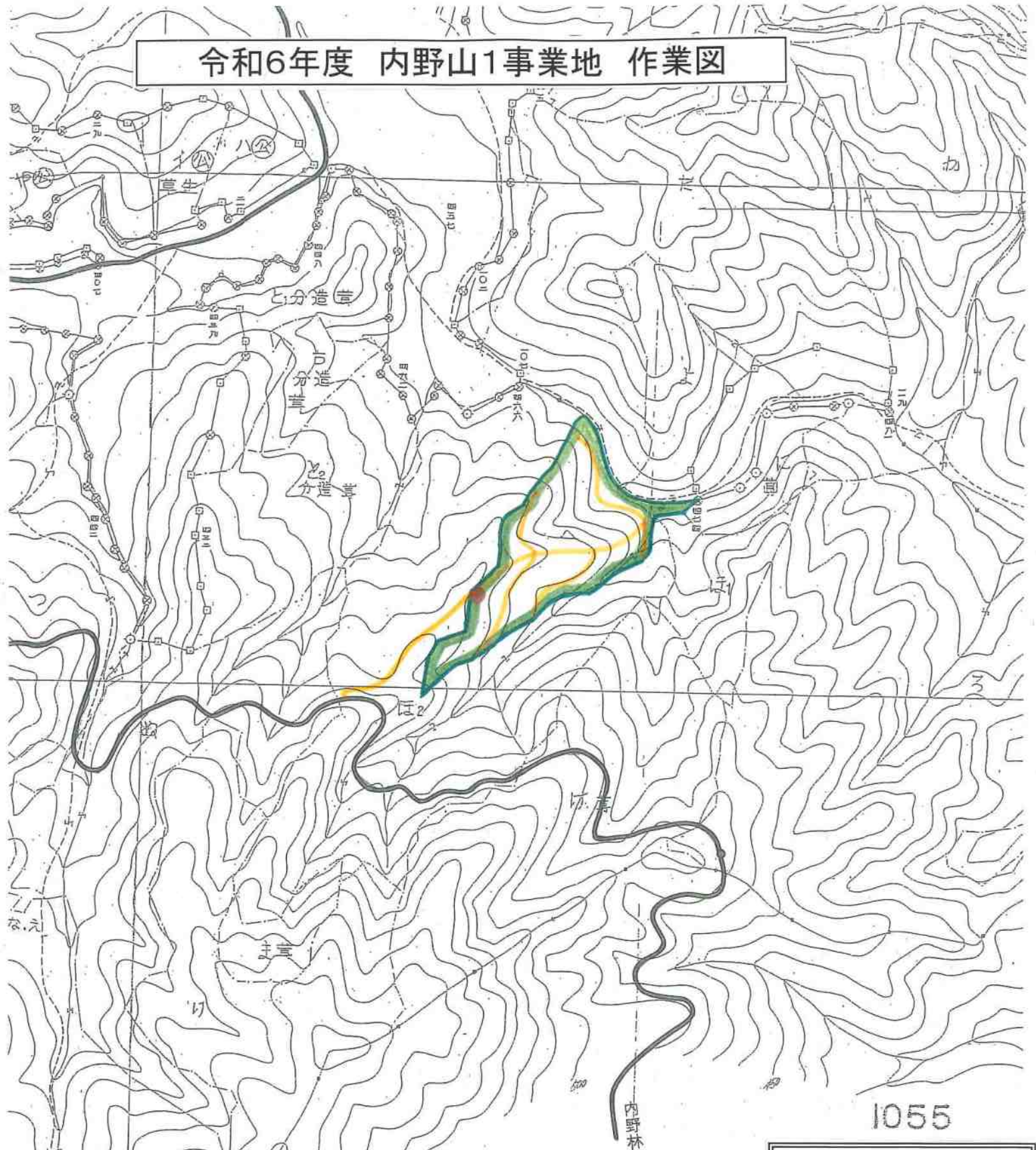


馬飼山事業地		
林小班	1048と	
人天別	人工林	
主間伐	列状間伐	
面積	17.76ha	
造材材積	4,180m <sup>3</sup>	
完了地点別数量	山元	1,210m <sup>3</sup>
	中間土場	2,970m <sup>3</sup>
	計	4,180m <sup>3</sup>

凡例		
伐採区域	誘導伐	
	自動車道	
	作業道予定線	
	既設作業道	
	作業除外地	
	土場	
	国有林民地境界	



# 令和6年度 内野山1事業地 作業図



凡 例	
伐採区域	誘導伐 
自動車道	
作業道予定線	
既設作業道	
作業除外地	
土 場	
国有林民地境界	   

内野山1事業地		
林 小 班		1054へ
人 天 別		人工林
主 間 伐		列状間伐
面 積		2.48ha
造 材 材 積		730m <sup>3</sup>
完了地点別数量	山 元	220m <sup>3</sup>
	中間土場	510m <sup>3</sup>
	計	730m <sup>3</sup>

1055



森林計画図・基本図 29 (全95)



凡 例	
伐採区域	誘導伐
自動車道	作業道予定線
既設作業道	作業除外地
土 場	国有林民地境界

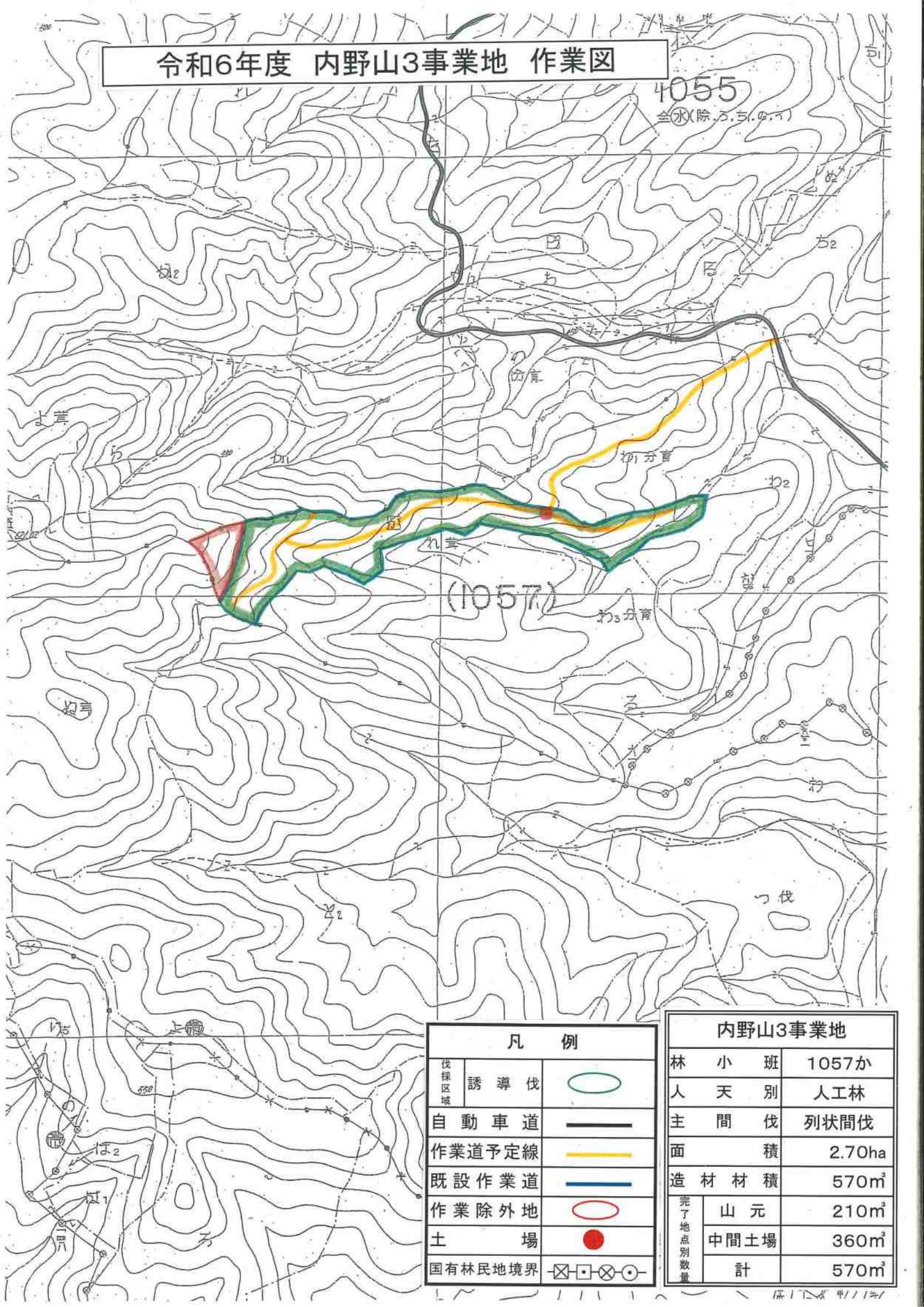
内野山2事業地		
林 小 班	1055は1外	
人 天 別	人工林	
主 間 伐	列状間伐	
面 積	20.54ha	
造 材 材 積	4,570m <sup>3</sup>	
完了地点別数量	山 元	1,300m <sup>3</sup>
	中間土場	3,270m <sup>3</sup>
	計	4,570m <sup>3</sup>



# 令和6年度 内野山3事業地 作業図

4055

含水(除.5.5.6.7)



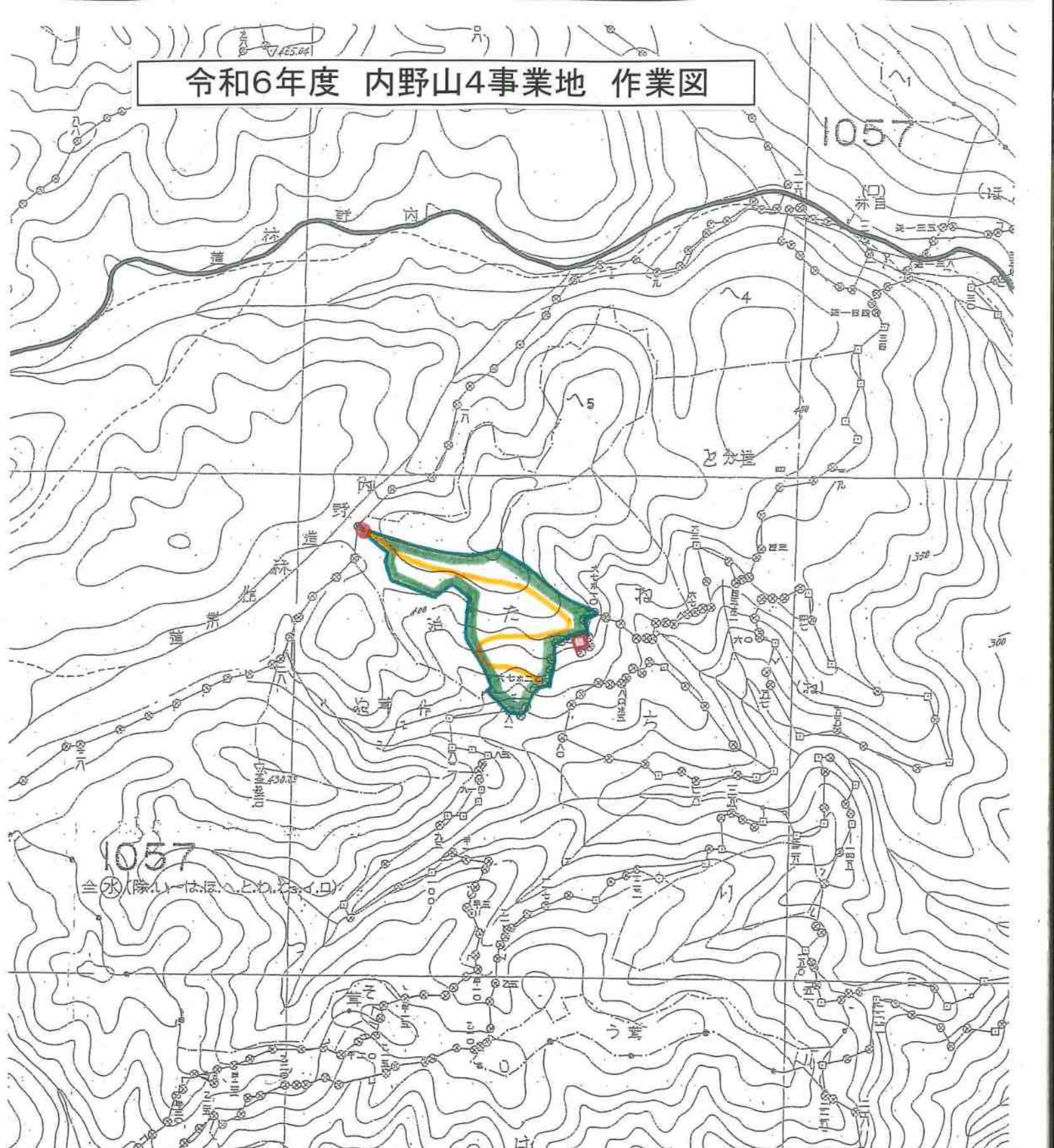
(1057)

凡 例		
伐採区域	誘導伐	
自動車道		
作業道予定線		
既設作業道		
作業除外地		
土 場		
国有林民地境界		

内野山3事業地		
林 小 班		1057か
人 天 別		人工林
主 間 伐		列状間伐
面 積		2.70ha
造 材 材 積		570m <sup>3</sup>
完了地点別数量	山 元	210m <sup>3</sup>
	中間土場	360m <sup>3</sup>
	計	570m <sup>3</sup>



# 令和6年度 内野山4事業地 作業図



凡 例		
伐採区域	誘導伐	
自動車道		
作業道予定線		
既設作業道		
作業除外地		
土 場		
国有林民地境界		

内野山4事業地		
林 小 班		1057た
人 天 別		人工林
主 間 伐		列状間伐
面 積		1.56ha
造 材 材 積		300m <sup>3</sup>
完了地点別数量	山 元	120m <sup>3</sup>
	中間土場	180m <sup>3</sup>
	計	300m <sup>3</sup>