

令和6年度 和尚山1事業地 作業図

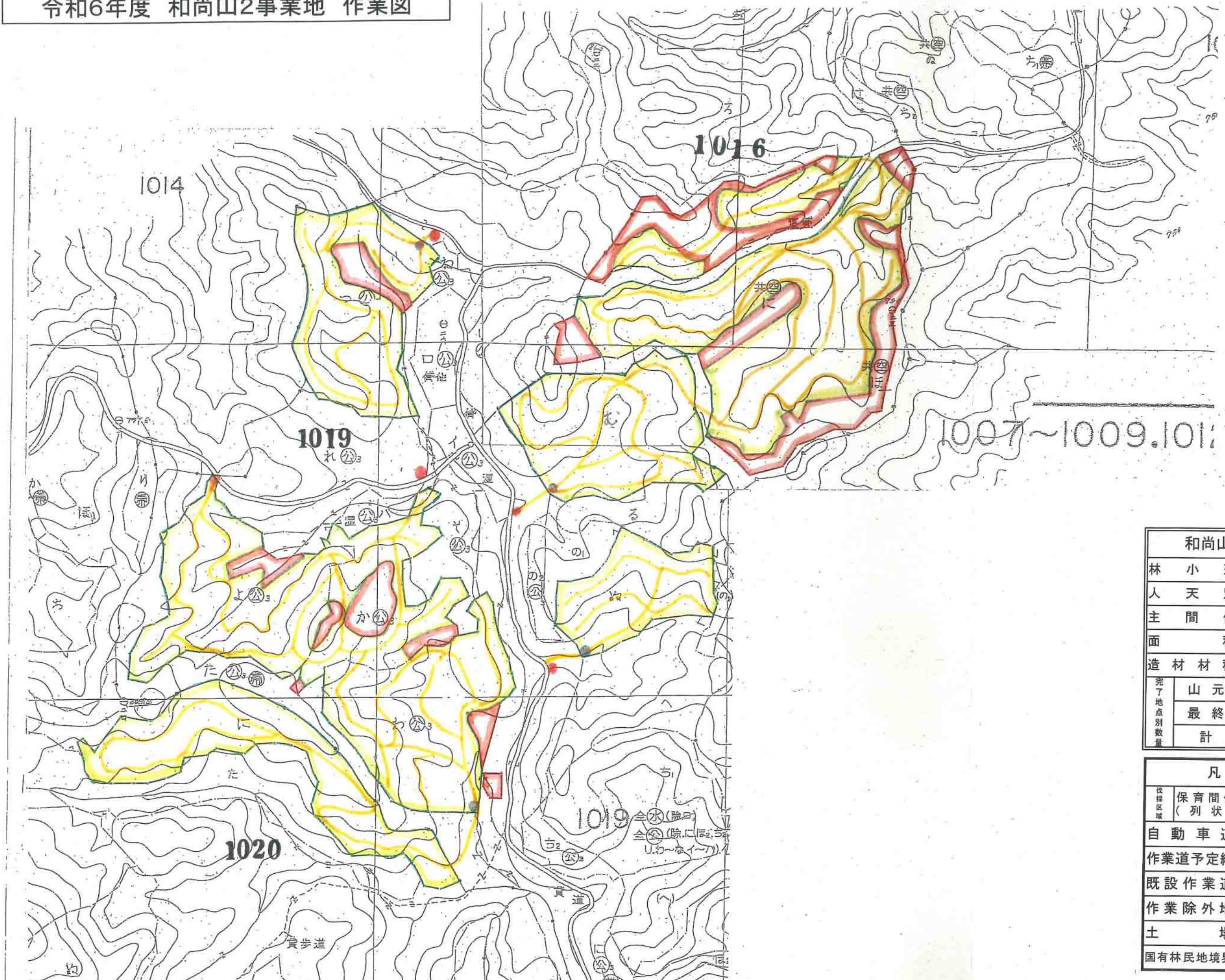


茨

凡 例		
伐採区域	保育間伐 (列状)	
	自動車道	
	作業道予定線	
	既設作業道	
	作業除外地	
	土 場	
	国有林民地境界	

和尚山1事業地		
林 小 班	1006以外	
人 天 別	人工林	
主 間 伐	列状間伐	
面 積	23.62ha	
造 材 材 積	3,730m ³	
完了地点別数量	山 元	1,090m ³
	最 終	2,640m ³
	計	3,730m ³

令和6年度 和尚山2事業地 作業図



和尚山2事業地		
林 小 班	1016に外	
人 天 別	人工林	
主 間 伐	列状間伐	
面 積	36.28ha	
造 材 材 積	5,720m ³	
完了地点別数量	山 元	2,130m ³
	最 終	3,590m ³
	計	5,720m ³

凡 例		
伐採区域	保育間伐 (列状)	○
自動車道		—
作業道予定線		—
既設作業道		—
作業除外地		○
土 場		●
国有林民地境界		⊠-□-⊗-○