

# 契約図面

令和8年度収穫調査業務委託（製品生産）

図面番号	図 面 名	葉
1	位置図（1/5000）	10

表紙とも11枚

福島森林管理署

# 収穫調査業務委託箇所位置図

福島県二本松市成田字板目澤国有林22林班



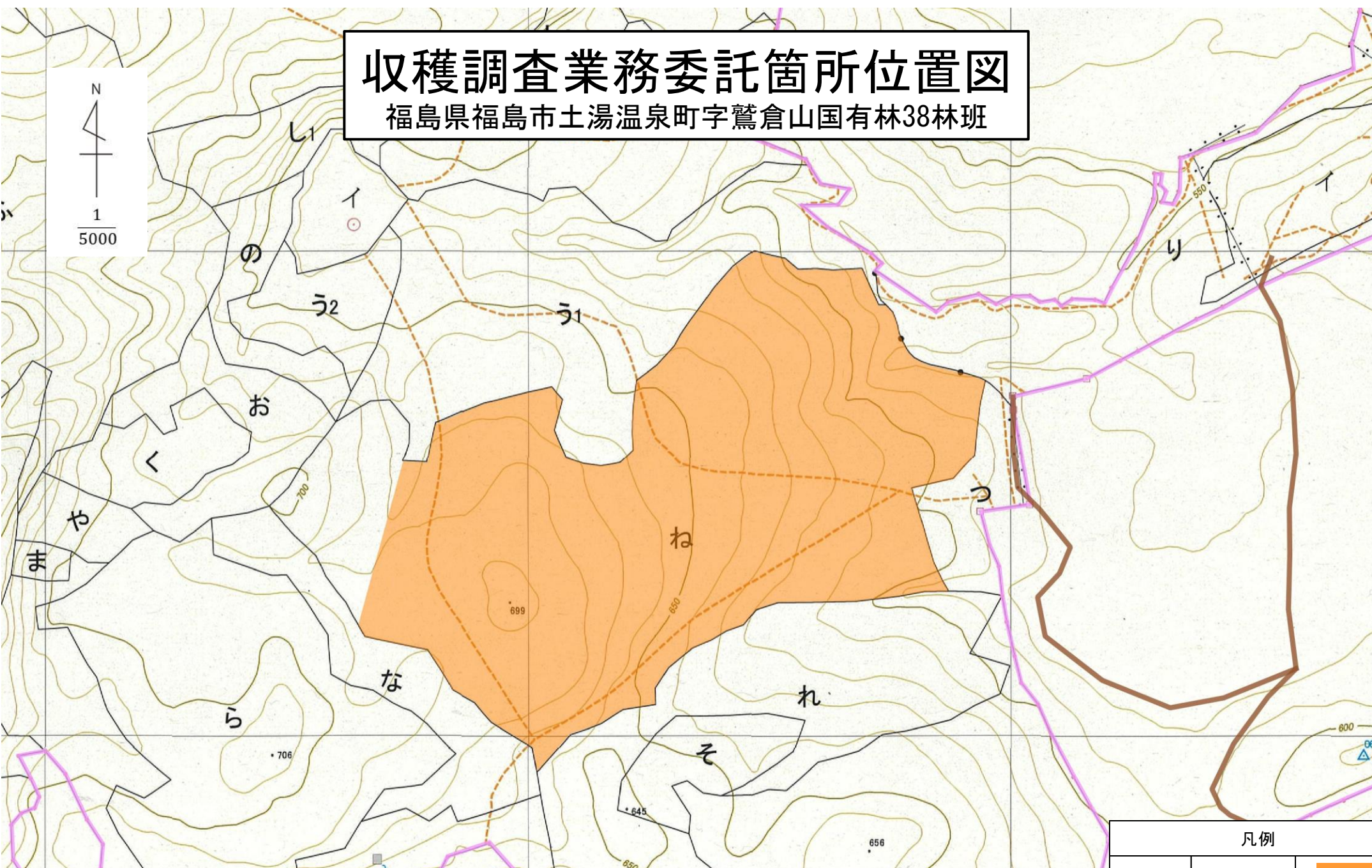
林班	小班	調査面積 (ha)	樹種	面積歩合 (%)	伐採種	伐採率 (%)	調査方法	調査方法詳細	線量調査 (箇所数)
22	ふ	1.54	混交林 (アカマツ・スキ)	100	皆伐	100	標準地	2箇所	要 (2)

凡例		
調査区域	混交林	
	官民界	
	林道等	



# 収穫調査業務委託箇所位置図

福島県福島市土湯温泉町字鷲倉山国有林38林班

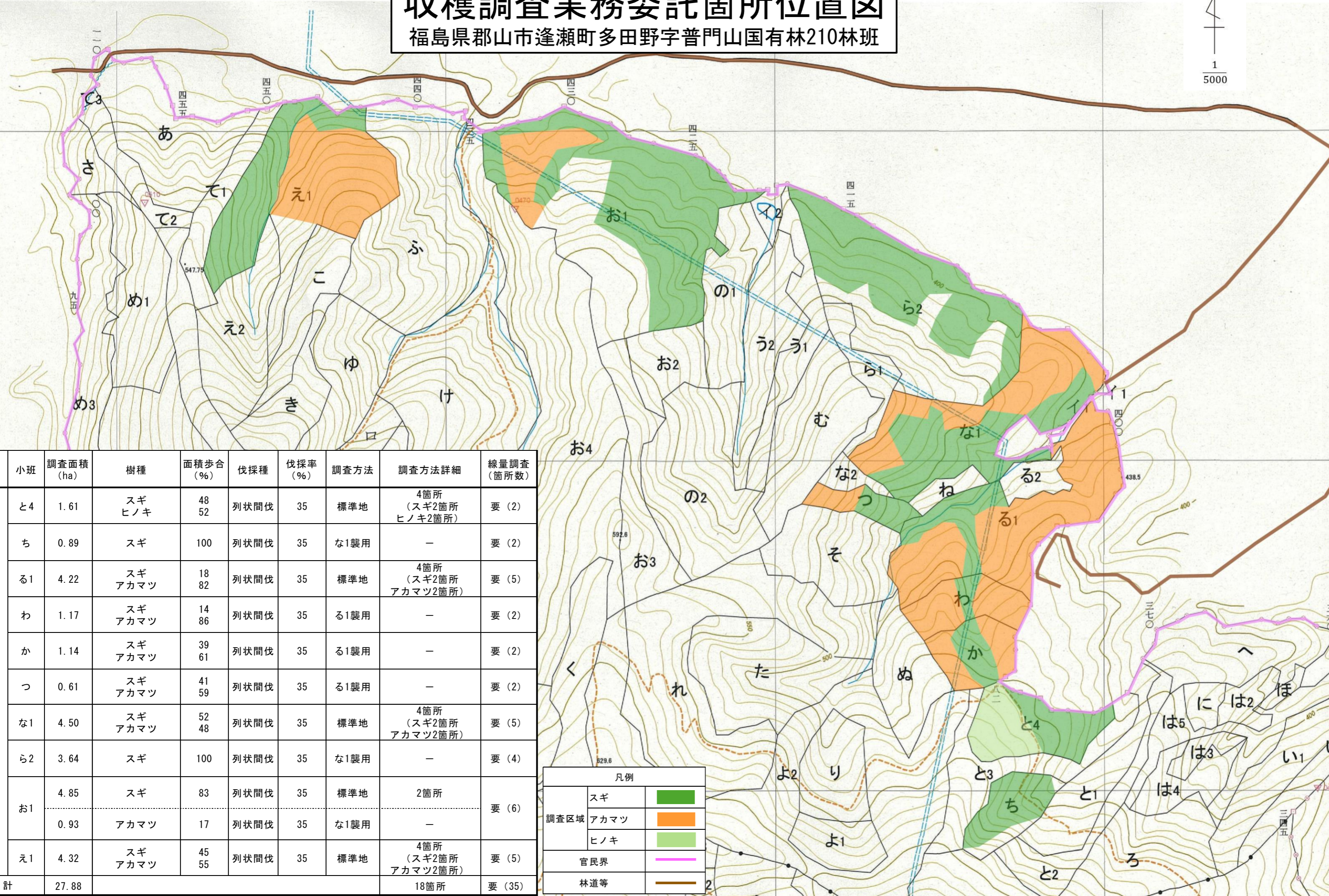


林班	小班	調査面積 (ha)	樹種	面積歩合 (%)	伐採種	伐採率 (%)	調査方法	調査方法詳細	線量調査 (箇所数)
38	ね	18.24	アカマツ	100	列状間伐	35	標準地	4箇所	要 (19)

凡例		
調査区域	アカマツ	
	官民界	
	林道等	

# 収穫調査業務委託箇所位置図

福島県郡山市逢瀬町多田野字普門山国有林210林班

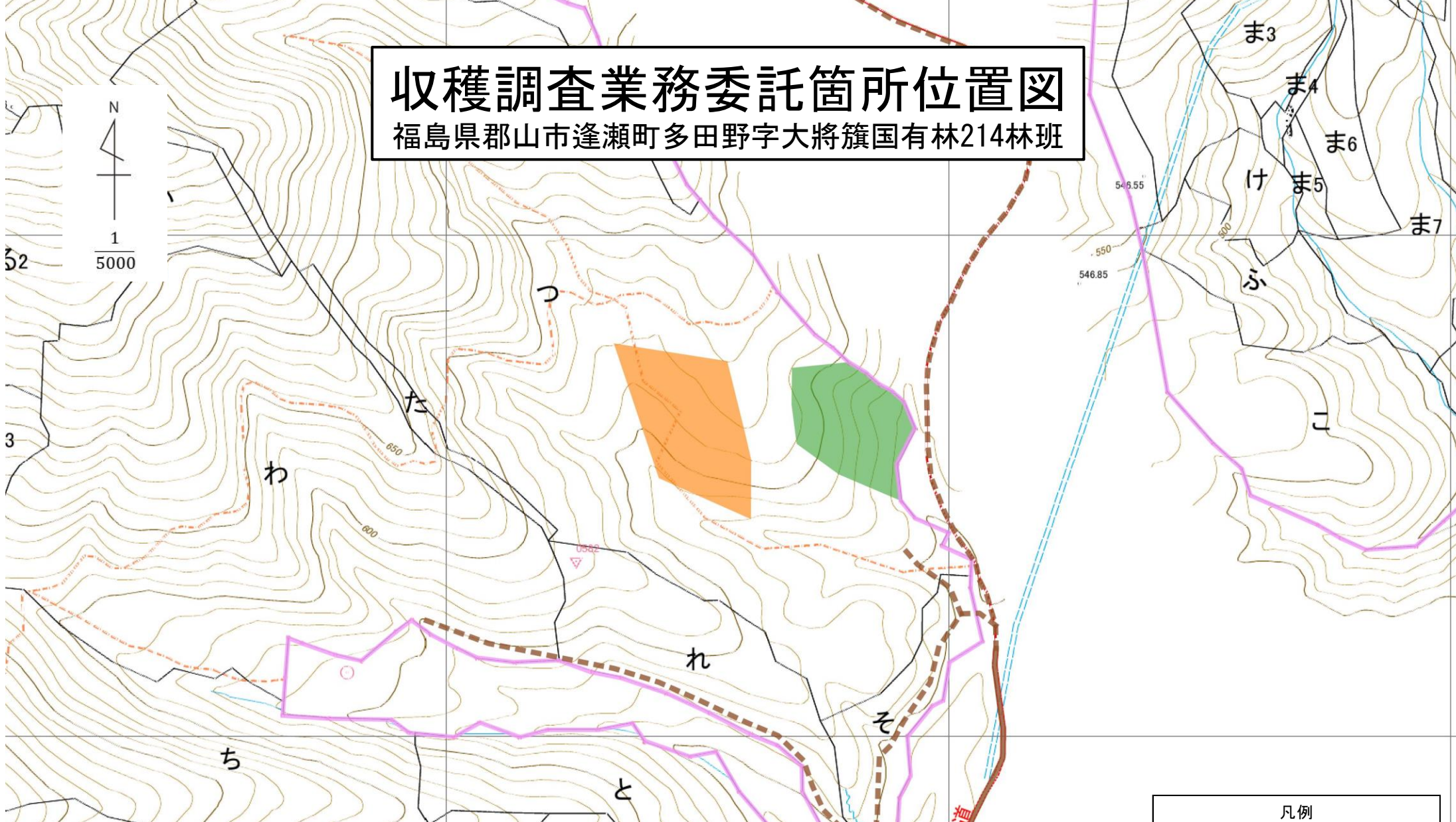


林班	小班	調査面積 (ha)	樹種	面積歩合 (%)	伐採種	伐採率 (%)	調査方法	調査方法詳細	線量調査 (箇所数)
210	と4	1.61	スギ ヒノキ	48 52	列状間伐	35	標準地	4箇所 (スギ2箇所 ヒノキ2箇所)	要(2)
	ち	0.89	スギ	100	列状間伐	35	な1襲用	—	要(2)
	る1	4.22	スギ アカマツ	18 82	列状間伐	35	標準地	4箇所 (スギ2箇所 アカマツ2箇所)	要(5)
	わ	1.17	スギ アカマツ	14 86	列状間伐	35	る1襲用	—	要(2)
	か	1.14	スギ アカマツ	39 61	列状間伐	35	る1襲用	—	要(2)
	つ	0.61	スギ アカマツ	41 59	列状間伐	35	る1襲用	—	要(2)
	な1	4.50	スギ アカマツ	52 48	列状間伐	35	標準地	4箇所 (スギ2箇所 アカマツ2箇所)	要(5)
	ら2	3.64	スギ	100	列状間伐	35	な1襲用	—	要(4)
	お1	4.85	スギ	83	列状間伐	35	標準地	2箇所	要(6)
		0.93	アカマツ	17	列状間伐	35	な1襲用	—	
え1	4.32	スギ アカマツ	45 55	列状間伐	35	標準地	4箇所 (スギ2箇所 アカマツ2箇所)	要(5)	
計		27.88					18箇所	要(35)	

凡例		
調査区域	スギ	■
	アカマツ	■
	ヒノキ	■
官民界		—
林道等		—

# 収穫調査業務委託箇所位置図

福島県郡山市逢瀬町多田野字大將籜国有林214林班



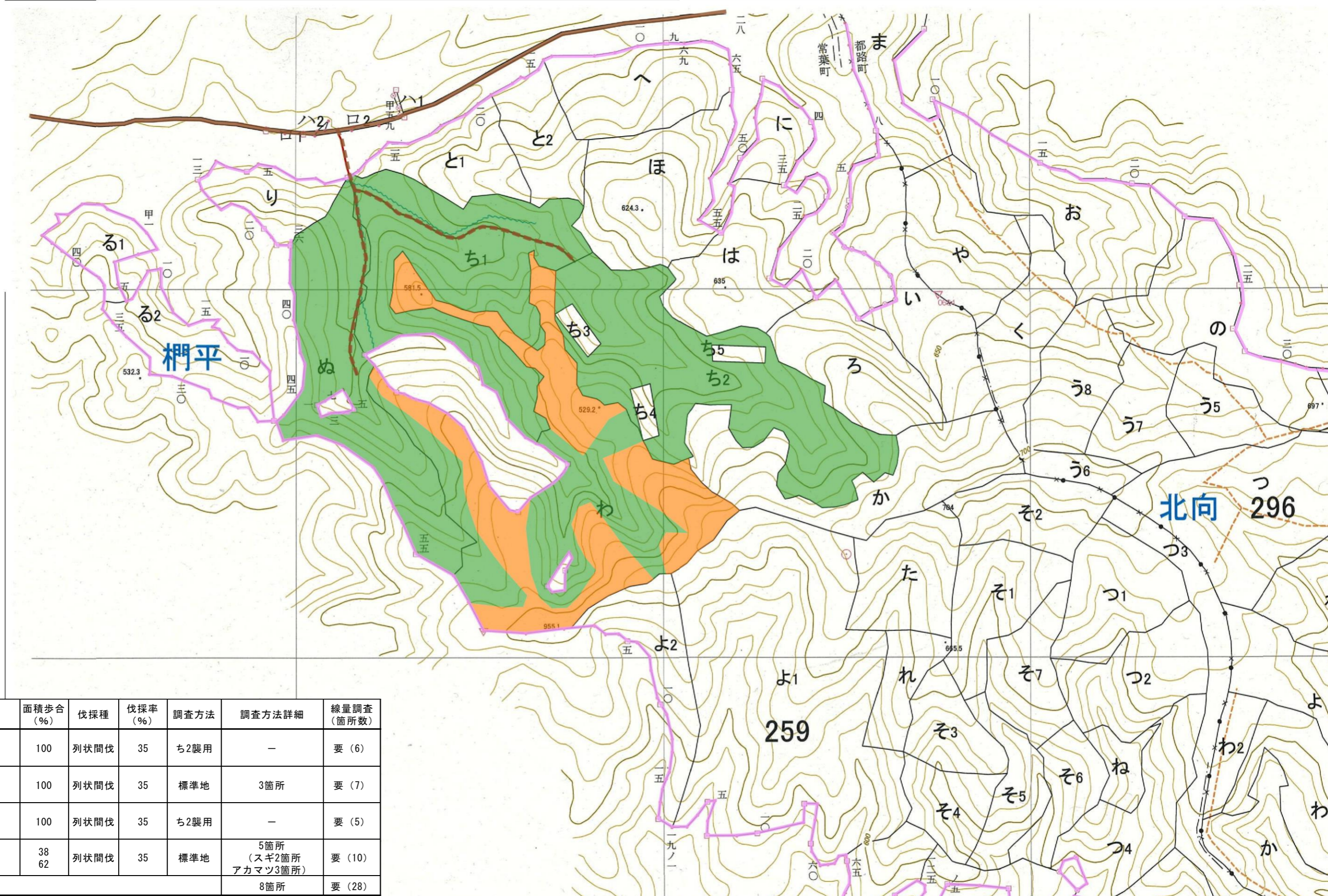
林班	小班	調査面積 (ha)	樹種	面積歩合 (%)	伐採種	伐採率 (%)	調査方法	調査方法詳細	線量調査 (箇所数)
214	つ	1.13	スギ	100	複層伐	50	標準地	2箇所	要 (4)
		1.47	アカマツ	100	複層伐	50	標準地	2箇所	
計		2.60						4箇所	要 (4)

凡例		
調査区域	スギ	<span style="display:inline-block; width:15px; height:10px; background-color:green;"></span>
	アカマツ	<span style="display:inline-block; width:15px; height:10px; background-color:orange;"></span>
	官民界	<span style="display:inline-block; width:15px; border-bottom:1px solid magenta;"></span>
	林道等	<span style="display:inline-block; width:15px; border-bottom:1px solid brown;"></span>
	作業道	<span style="display:inline-block; width:15px; border-bottom:1px dashed brown;"></span>



# 収穫調査業務委託箇所位置図

福島県田村市常葉町山根字山根国有林259林班



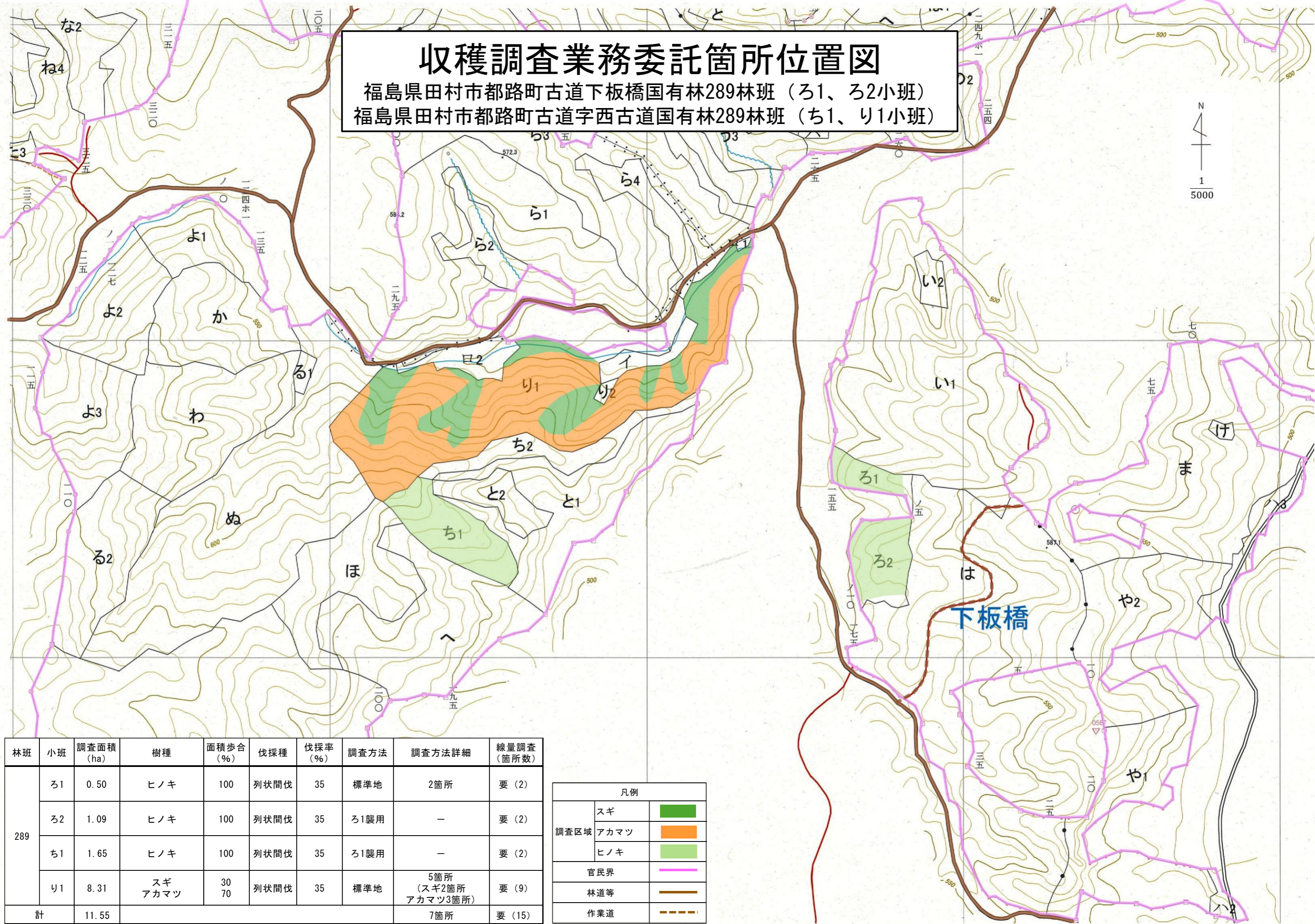
凡例		
調査区域	スギ	<span style="display:inline-block; width:15px; height:10px; background-color:green;"></span>
	アカマツ	<span style="display:inline-block; width:15px; height:10px; background-color:orange;"></span>
官民界		<span style="display:inline-block; width:15px; border-bottom:1px solid purple;"></span>
林道等		<span style="display:inline-block; width:15px; border-bottom:1px solid brown;"></span>
作業道		<span style="display:inline-block; width:15px; border-bottom:1px dashed orange;"></span>

林班	小班	調査面積 (ha)	樹種	面積歩合 (%)	伐採種	伐採率 (%)	調査方法	調査方法詳細	線量調査 (箇所数)
259	ち1	5.51	スギ	100	列状間伐	35	ち2襲用	—	要 (6)
	ち2	6.64	スギ	100	列状間伐	35	標準地	3箇所	要 (7)
	ぬ	4.66	スギ	100	列状間伐	35	ち2襲用	—	要 (5)
	わ	9.17	スギ アカマツ	38 62	列状間伐	35	標準地	5箇所 (スギ2箇所 アカマツ3箇所)	要 (10)
計		25.98						8箇所	要 (28)

# 収穫調査業務委託箇所位置図

福島県田村市都路町古道下板橋国有林289林班（ろ1、ろ2小班）  
 福島県田村市都路町古道字西古道国有林289林班（ち1、り1小班）

N  
 1  
 5000







林班	小班	調査面積 (ha)	樹種	面積歩合 (%)	伐採種	伐採率 (%)	調査方法	調査方法詳細	線量調査 (箇所数)
289	ろ1	0.50	ヒノキ	100	列状間伐	35	標準地	2箇所	要 (2)
	ろ2	1.09	ヒノキ	100	列状間伐	35	ろ1襲用	—	要 (2)
	ち1	1.65	ヒノキ	100	列状間伐	35	ろ1襲用	—	要 (2)
	り1	8.31	スギ アカマツ	30 70	列状間伐	35	標準地	5箇所 (スギ2箇所 アカマツ3箇所)	要 (9)
計		11.55					7箇所	要 (15)	

凡例		
調査区域	スギ	
	アカマツ	
	ヒノキ	
官民界		
林道等		
作業道		

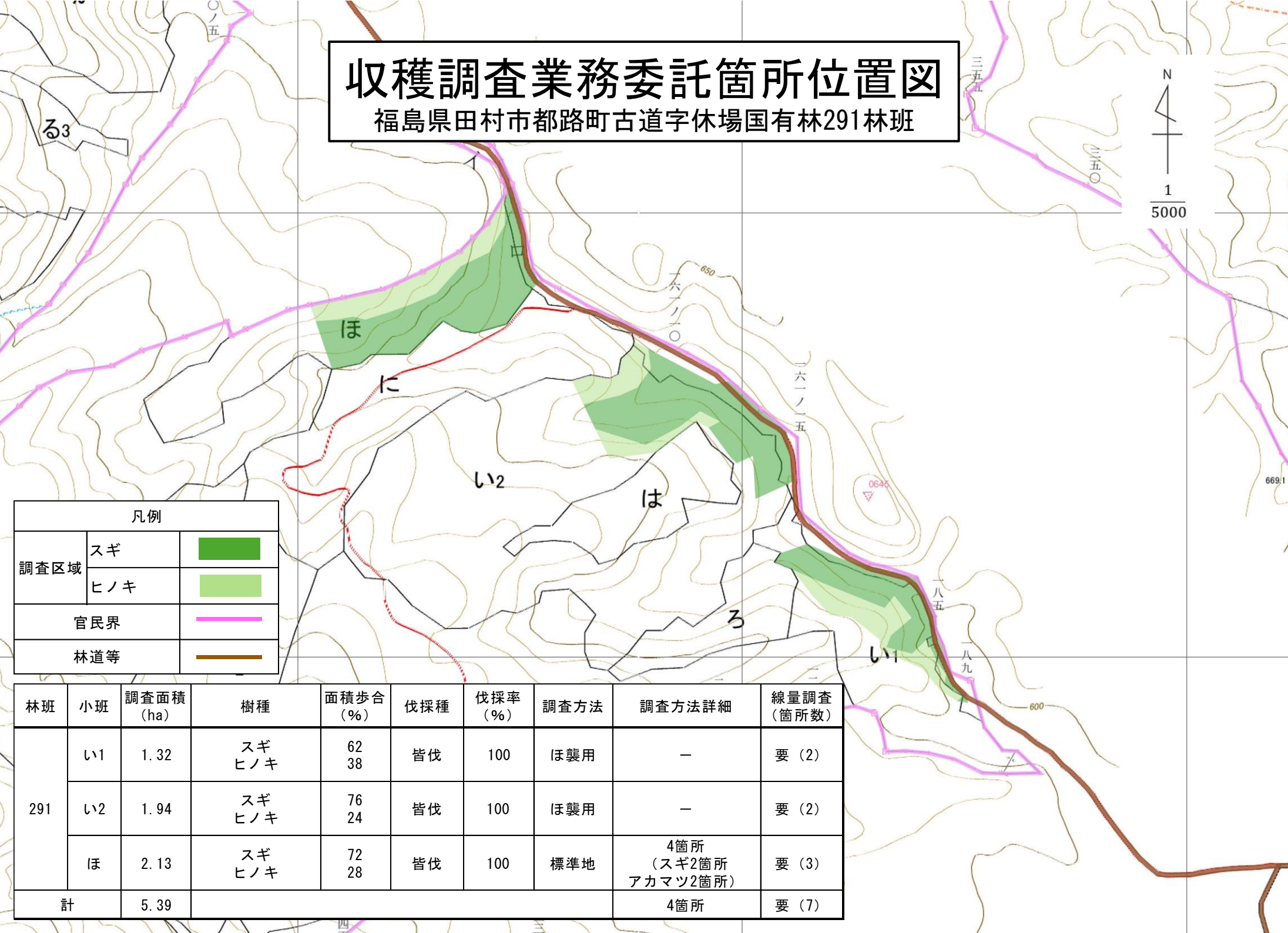
# 収穫調査業務委託箇所位置図

福島県田村市都路町古道字休場国有林291林班

N  
1  
5000

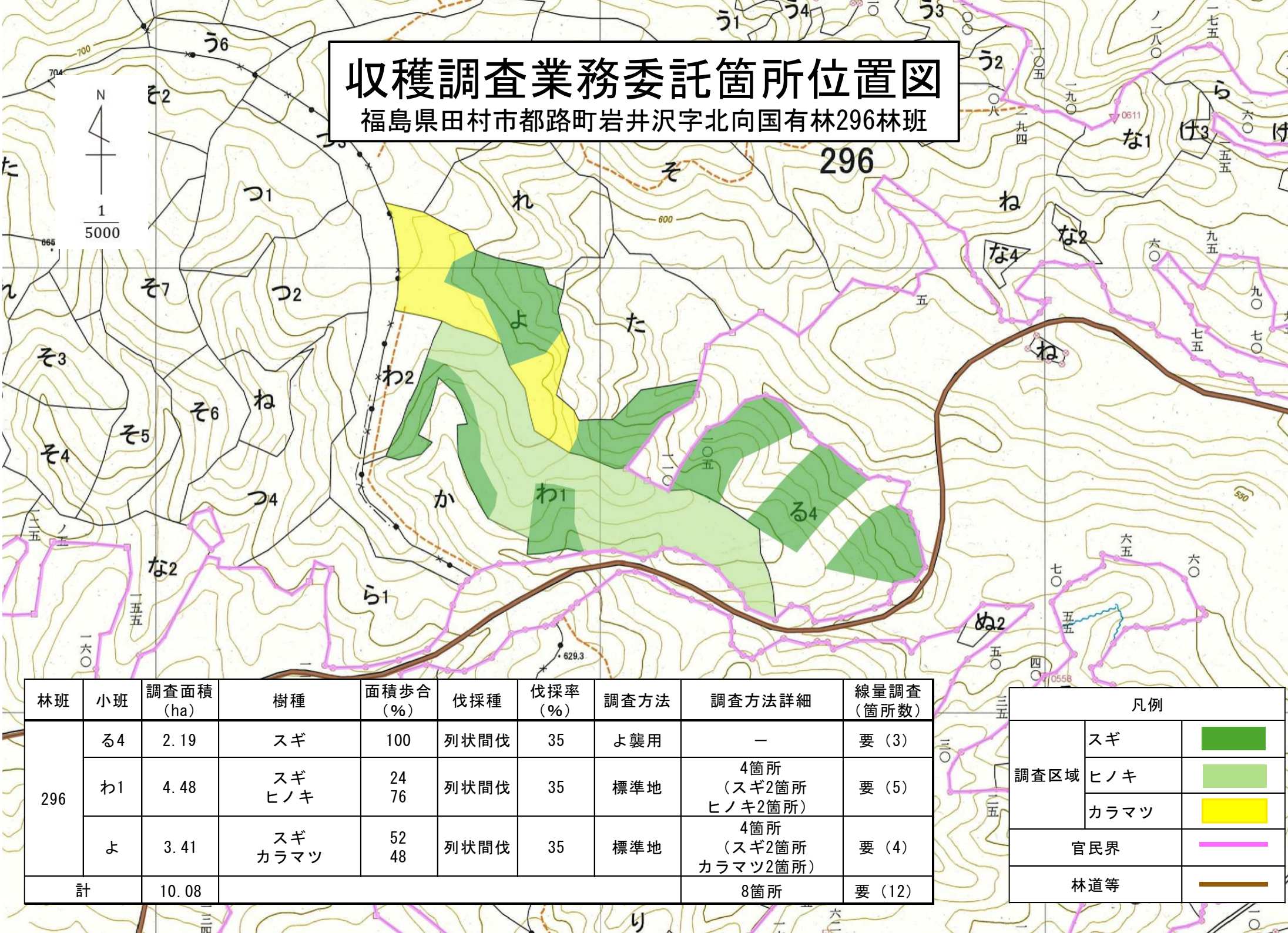
凡例		
調査区域	スギ	
	ヒノキ	
官民界		
林道等		

林班	小班	調査面積 (ha)	樹種	面積歩合 (%)	伐採種	伐採率 (%)	調査方法	調査方法詳細	線量調査 (箇所数)
291	い1	1.32	スギ ヒノキ	62 38	皆伐	100	ほ襲用	—	要 (2)
	い2	1.94	スギ ヒノキ	76 24	皆伐	100	ほ襲用	—	要 (2)
	ほ	2.13	スギ ヒノキ	72 28	皆伐	100	標準地	4箇所 (スギ2箇所 アカマツ2箇所)	要 (3)
計		5.39						4箇所	要 (7)



# 収穫調査業務委託箇所位置図

福島県田村市都路町岩井沢字北向国有林296林班

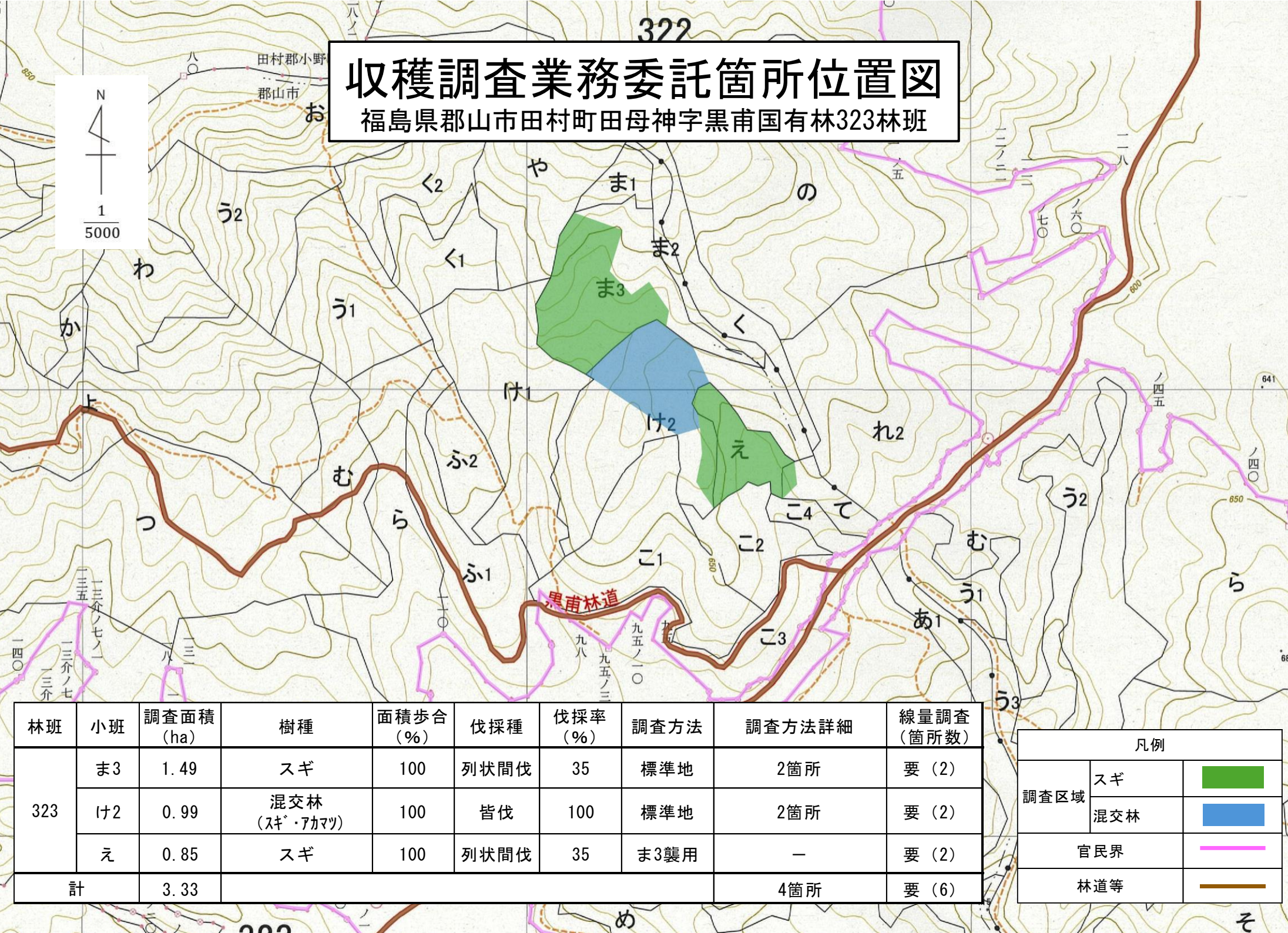


林班	小班	調査面積 (ha)	樹種	面積歩合 (%)	伐採種	伐採率 (%)	調査方法	調査方法詳細	線量調査 (箇所数)
296	る4	2.19	スギ	100	列状間伐	35	よ襲用	—	要 (3)
	わ1	4.48	スギ ヒノキ	24 76	列状間伐	35	標準地	4箇所 (スギ2箇所 ヒノキ2箇所)	要 (5)
	よ	3.41	スギ カラマツ	52 48	列状間伐	35	標準地	4箇所 (スギ2箇所 カラマツ2箇所)	要 (4)
計		10.08						8箇所	要 (12)

凡例		
調査区域	スギ	
	ヒノキ	
	カラマツ	
官民界		
林道等		

# 収穫調査業務委託箇所位置図

福島県郡山市田村町田母神字黒甫国有林323林班



林班	小班	調査面積 (ha)	樹種	面積歩合 (%)	伐採種	伐採率 (%)	調査方法	調査方法詳細	線量調査 (箇所数)
323	ま3	1.49	スギ	100	列状間伐	35	標準地	2箇所	要 (2)
	け2	0.99	混交林 (スギ・アカマツ)	100	皆伐	100	標準地	2箇所	要 (2)
	え	0.85	スギ	100	列状間伐	35	ま3襲用	—	要 (2)
計		3.33						4箇所	要 (6)

凡例		
調査区域	スギ	<span style="display:inline-block; width:15px; height:10px; background-color:green;"></span>
	混交林	<span style="display:inline-block; width:15px; height:10px; background-color:blue;"></span>
	官民界	<span style="display:inline-block; width:15px; border-bottom:1px solid magenta;"></span>
	林道等	<span style="display:inline-block; width:15px; border-bottom:1px solid brown;"></span>