

令和8年度

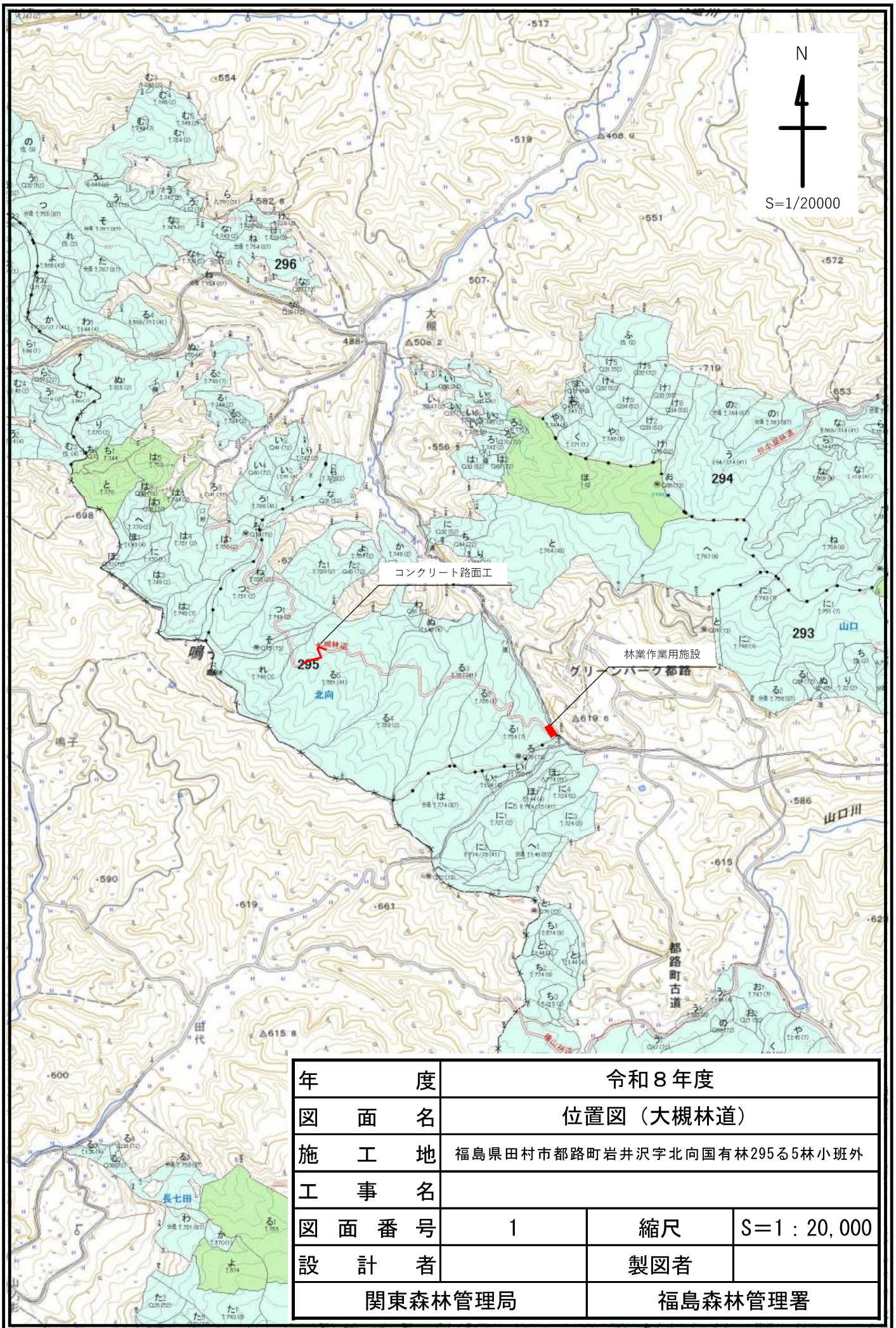
大槻林道

改良工事

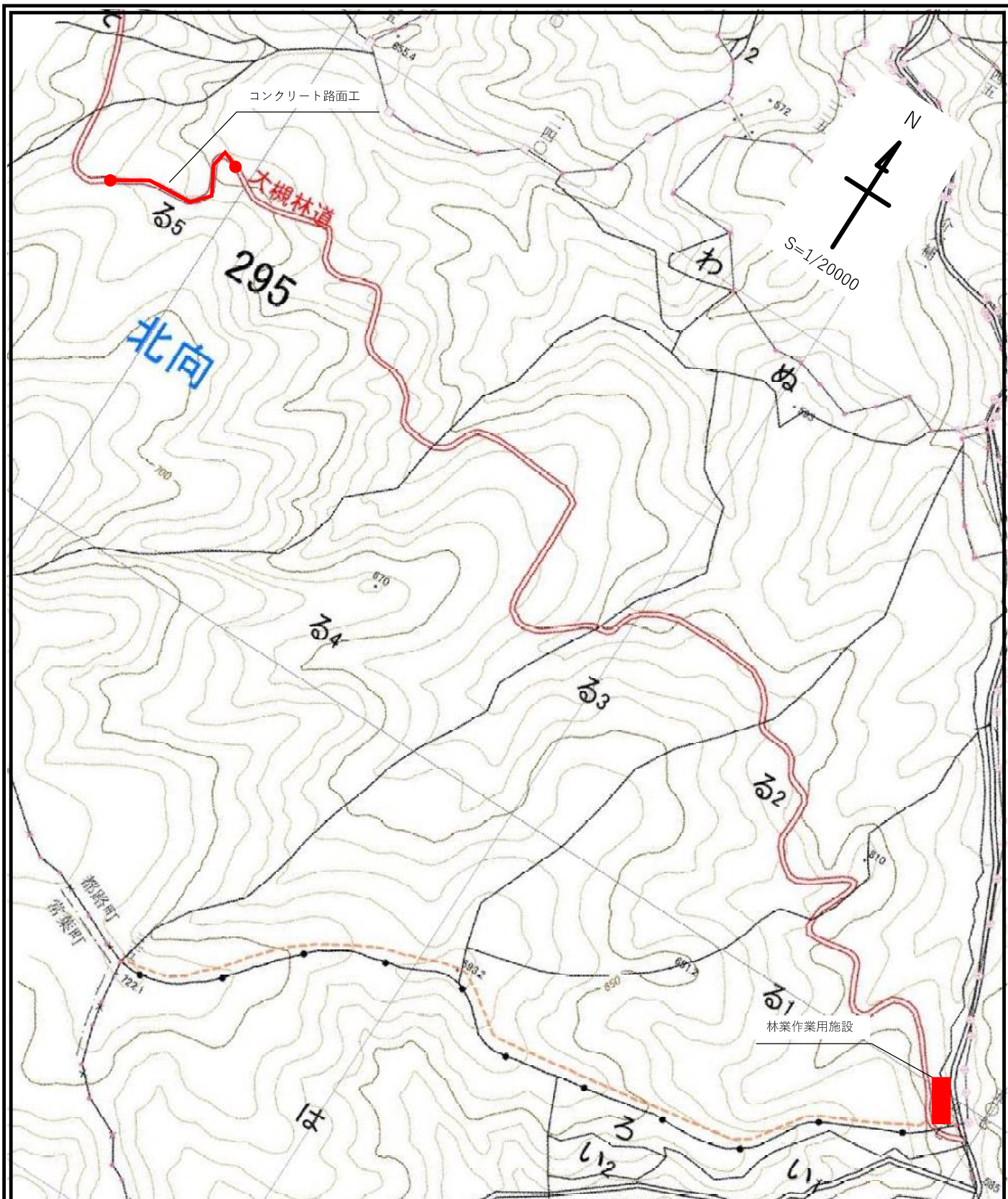
設 計 図

分 類	森林管理道		規 格	2種2級
位 置	福島県田村市都路町岩井沢字北向国有林295る5林小班外			
延 長	170 ^m		国有林内	170 ^m
			国有林外	- ^m
巾 員	3.6 ^m		最小半径	^m
勾 配	最 急	平 均	設 計 荷 重	
	%	%		

福島森林管理署

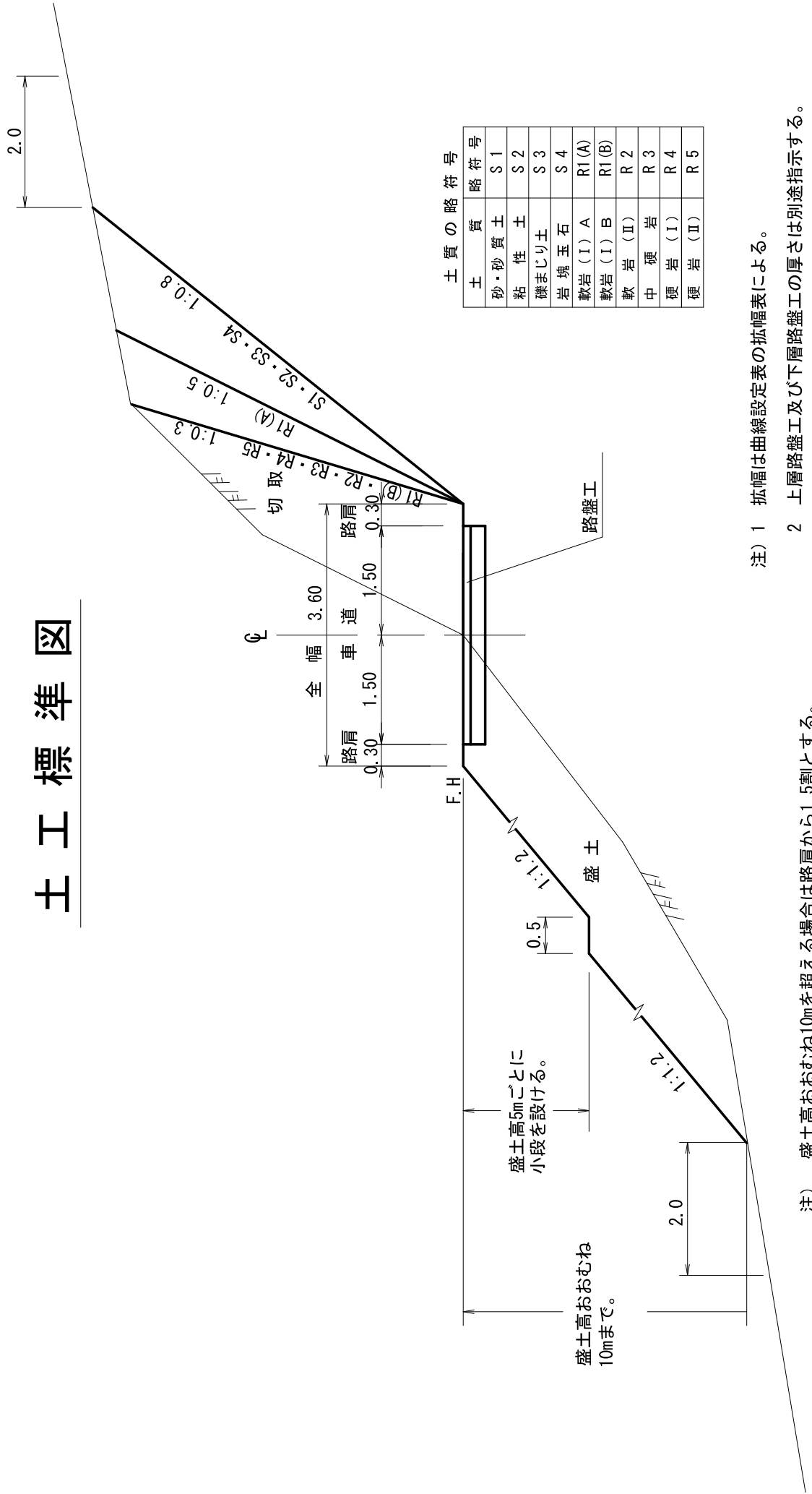


年 度	令和 8 年度		
図 面 名	位置図 (大槻林道)		
施 工 地	福島県田村市都路町岩井沢字北向国有林295る5林小班外		
工 事 名			
図 面 番 号	1	縮 尺	S=1 : 20,000
設 計 者	製図者		
関東森林管理局		福島森林管理署	



年 度	令和 8 年度		
図 面 名	平面図 (大槻林道)		
施 工 地	福島県田村市都路町岩井沢字北向国有林295る5林小班外		
工 事 名			
図 面 番 号	2	縮 尺	S=1 : 5,000
設 計 者	関東森林管理局		製図者
関東森林管理局		福島森林管理署	

土工標準図



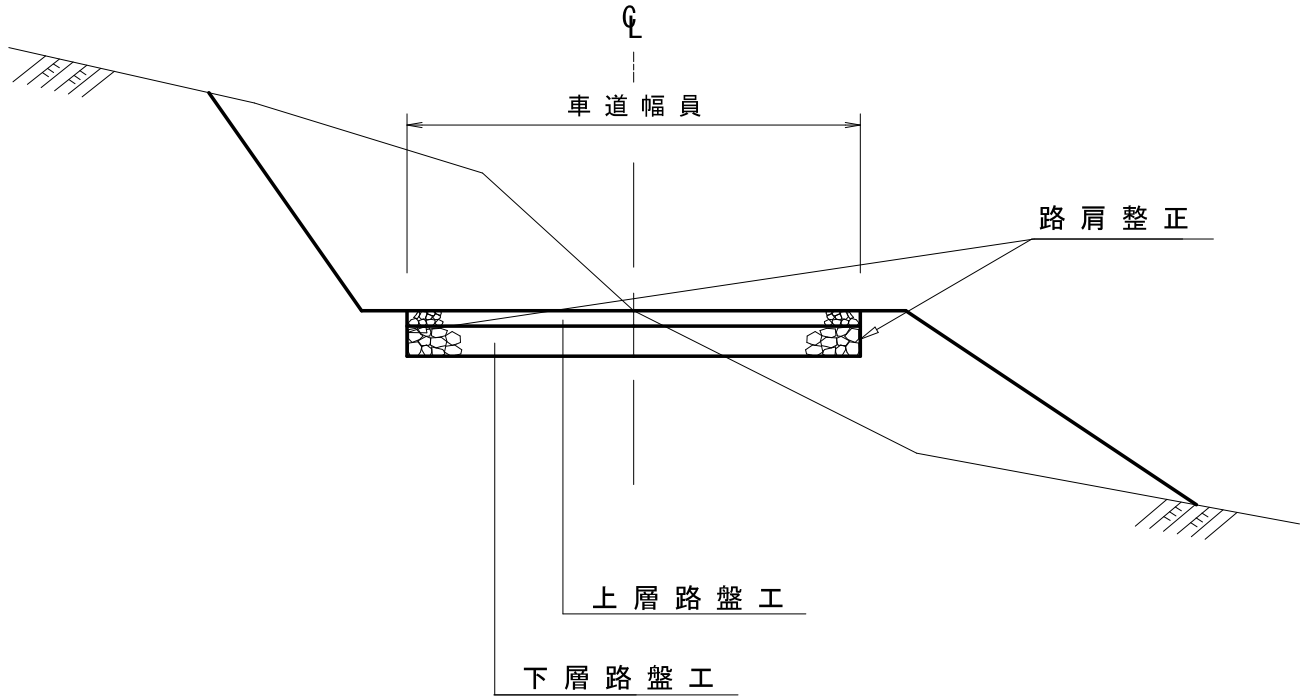
土質	略符号
砂・砂質土	S 1
粘性土	S 2
礫まじり土	S 3
岩塊玉石	S 4
軟岩 (I) A	R1 (A)
軟岩 (I) B	R1 (B)
軟岩 (II)	R 2
中硬岩	R 3
硬岩 (I)	R 4
硬岩 (II)	R 5

- 注) 1 拡幅は曲線設定表の拡幅表による。
 2 上層路盤工及び下層路盤工の厚さは別途指示する。

注) 盛土高おおむね10mを超える場合は路肩から1.5割とする。

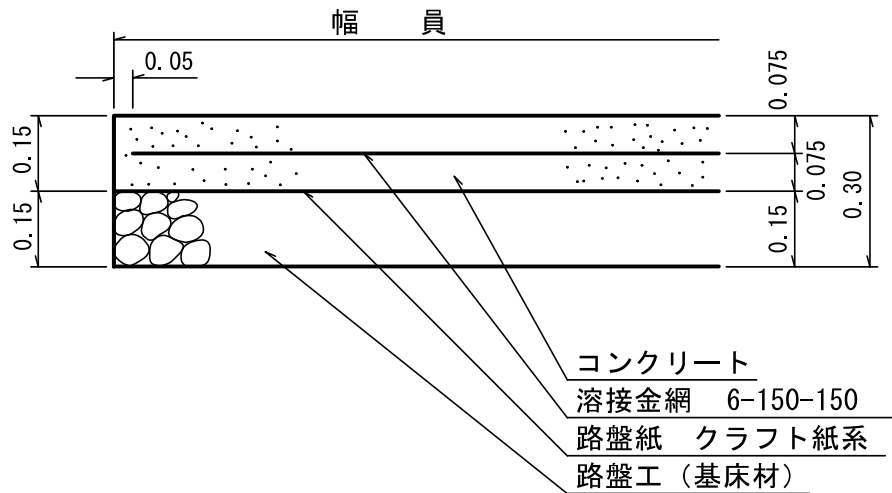
路肩整正

S=1:50



コンクリート路面工標準図

S=1 : free



100m²当り

材 料 表		
名 称	数 量	品 質・規 格
コンクリート	15.00m ³	21-8-25 (40)
路 盤 紙	100.00m ²	クラウト紙系
路 盤 工	15.00m ³	クラッシュラン C-40
溶 接 金 網	100.00m ²	60*150*150
やむを得ず18-5-40を使用する場合は コンクリート厚 0.20 mとする。		

* 目地材設置にあたっては、延長方向10m間隔で設置することを標準とする。